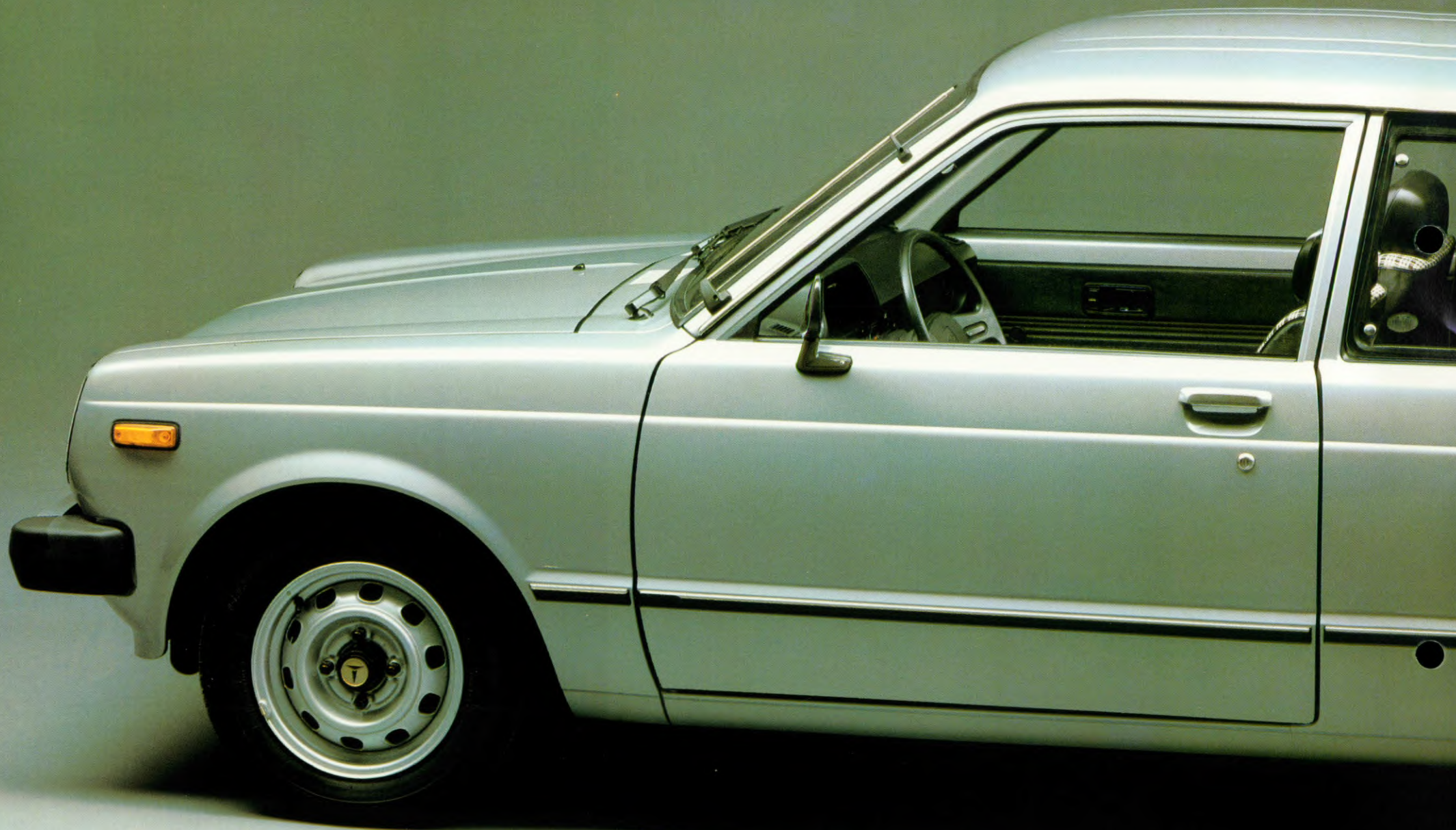


TOYOTA STARLET







Een nieuwe ster... de Starlet

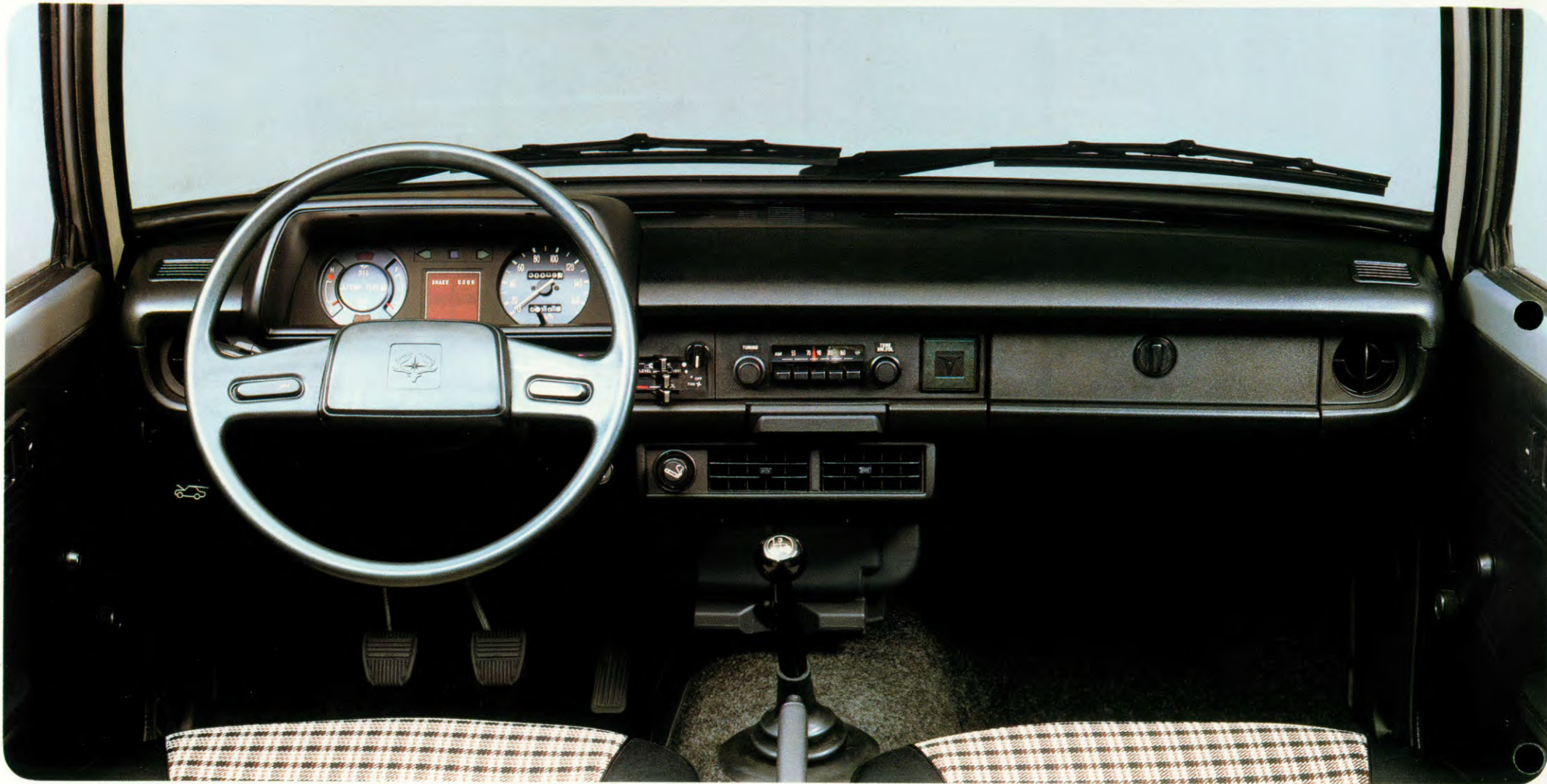
De nieuwste troef van Toyota is de Starlet. Wagen-van-nu voor mensen-van-nu. Speciaal ontworpen voor de autorijder, die van een auto verlangt dat hij zelf erg weinig ruimte néémt, maar voldoende ruimte gééft aan vier volwassenen plus bagage.

Dat hij een veelheid aan praktische mogelijkheden biedt maar ook erg leuk is om te zien. Dat hij wendbaar en zuinig is maar ook snel uit de voeten kan.

Dat hij het hele gezin plezier, comfort en veiligheid geeft – of nu de kinderen naar school worden gebracht, goederen van formaat worden gehaald of met vakantie wordt gegaan met een heleboel spullen mee.

Aan al die wensen en verlangens komt Toyota met de Starlet op wel heel royale wijze tegemoet.

Royaal ook wat betreft de grote keus uit diverse 3- en 5-deurs Starlet-modellen met 1200- of 1000-motor en met 4- of 5-versnellingsbak. De Starlet 1.2 heeft als krachtbron de motor die in andere Toyota's al overtuigend z'n onverwoestbaarheid heeft bewezen en die deze Starlet zo veel temperament geeft dat hij als de felste in z'n klasse mag worden beschouwd.



Heerlijk om in te zitten

Want er is alles gedaan om het u allemaal zo comfortabel mogelijk te maken. U hebt ruimte in overvloed. De fijne, brede voorstoelen hebben een lange zitting en een goede hoek. Ze zijn volledig verstelbaar, kunnen over een grote afstand verschuiven en hebben verstelbare hoofdsteunen. De bestuurder heeft het gemakkelijk, want hij heeft alles onder oog- en handbereik. De schakelaars die

hij 't meest nodig heeft zijn gekombineerd in twee hendels pal onder het stuur. Voor zich heeft hij een duidelijk en logisch dashboard, dat – zoals de hele wagen – uitmunt in compleetheid. Alles maar ook alles is aanwezig.

Er is een voortreffelijk verwarmings- en ventilatiesysteem, dat ook de zijruiten bestrijkt en zó kan worden ingesteld dat het in de beenruimte warmer is dan in de bovenste regionen.





De achterbank is wat hoger geplaatst dan de voorstoelen. Dit komt ten goede aan de beenruimte. En het is in de wagen zo stil dat u ook bij hoge snelheden rustig met elkaar kunt praten. Er is een veelheid van voorzieningen getroffen om motorgeluid, windgeruis en andere geluiden van buiten zo veel mogelijk te weren. Hiertoe dragen o.a. bij: een dubbelwandig schutbord, speciale profilering van het plaatwerk, de zelfdenkende ventilator en veel geluiddempend materiaal op strategische punten.

Ook met het oog op de veiligheid is uitzonderlijk veel

gedaan, zoals: kreukelzones, gedeelde stuurkolom, staalgordel-radiaalbanden en een subliem remsysteem met gescheiden circuits en rembekrachtiger op de schijfremmen vóór. De automatische 3-punts-gordels zijn dubbel-werkend.





Ruimer en praktischer

Ruimer en praktischer dan de meeste andere in deze klasse. Ruimer doordat de binnenmaten royaler zijn en de hele propositie zo uitgekend is. Praktisch door een heleboel dingen. De grote achterdeur, die de hoedenplank meeneemt, wordt teleskopisch gesteund. De opvallend brede portieren.

De rugleuning van de achterbank is separaat neerklapbaar, zodat u naast één achterpassagier ook nog lange bagage kunt vervoeren.





Heerlijk om in te rijden

De Starlet is een rappe doordraver, mede door z'n gunstige vorm (weinig luchtweerstand) en lage gewicht, die er het hunne toe bijdragen dat de Starlet erg zuinig is. De wagen ligt uitstekend op de weg en houdt voorbeeldig koers. Dat komt o.a. door de aerodynamische vorm, de voorspoiler en het verfijnde onderstel met vóór McPherson

veerpoten en achter schroefveren met kostbare gas-gevulde schokbrekers.

De Starlet is messcherp te sturen door het tand-heugelmechanisme. De besturing is lekker direkt. De draaicirkel is met 9,2 meter de kortste in deze klasse. De vijfdeurs Starlets hebben kindersloten op de achterportieren.







5-speed

De Starlet is, zowel met 1200- als met 1000-motor, ook verkrijgbaar als „5-Speed“ dat wil zeggen: met 5-versnellingsbak.

Wie wil kan hiermee nog sportiever uit de voeten. Maar ook zuiniger, want de vijfde versnelling is een overdrive, waarmee men op kruissnelheid gekomen het motor-toerental beduidend verlaagt.







Starlet 1.2 stationwagon DL

Geen personenwagen met een verlengde daklijn zoals te vaak gebruikelijk, maar luxueus en volledig afgestemd op de zware en veelal variërende bedrijfsomstandigheden waarvoor men toch als regel een Stationwagon koopt.

De Starlet 1.2 Stationwagon DL heeft een langere wielbasis en een langere karosserie. De eindoverbrenging is aangepast en een speciale nieuwe voorziening voorkomt het blokkeren van de achterwielen bij zware belading.

Bij naar voren geklapt achterbank beschikt men over een volkomen vlakke laadvloer. Twee gasgevulde dempers zorgen voor een licht en soepel openen en sluiten van de vijfde deur en voor een geringe belasting van de scharnieren. Aankleding en uitrusting zijn zeer luxueus.

De Starlet is niet zo maar tot stand gekomen, want bij Toyota gaat men nooit over één nacht ijs.

De prototypes hebben het ontzettend zwaar te verduren gehad en er werden tal van verbeteringen en verfijningen aangebracht voor er een wagen was die goed genoeg werd geacht om in productie te worden genomen.

De Starlet werd getest en beproefd op meer manieren dan u voor mogelijk houdt.

Hij werd blootgesteld aan onvoorstelbare hitte en moest feilloos aanslaan al had hij zo lang in de poolkou gestaan dat hij door een vele centimeters dikke ijslaag was overdekt.

De testwagens moesten duizenden kilometers ver onder allerlei omstandigheden voortjakkeren terwijl op alle denkbare plaatsen in het interieur het geluid werd gemeten – vandaar dat de Starlet waarin ú nu rijden kunt zo stil is.

In alle opzichten is alles, maar dan ook alles getest en aan de hand van de uitkomsten vervolmaakt: waterdichtheid-test, hoge snelheid-test, remtests, klimtests, te veel om op te noemen.

De resultaten zijn lang niet allemaal zichtbaar, maar wel duidelijk merkbaar. Ook op de lange duur. Zo is de Starlet b.v. geprepareerd tegen vocht en roest op een manier die, zeker in deze klasse, nog niet eerder is vertoond.

Hittetest



Koudetest



Starlet



Lange afstand-test



Slalomtest



Benzineverbruik-test



Remtest



Slechte weg-test

Geluidtest



Zicht rondom-test



Luchtunneltest



Wegniveautest



Watertest

Hobbelig wegdek-test

Klimtest

Botsingtest



Toyota - Kwaliteit, dus 2 jaar garantie

Wat u dan bovendien nog toe-krijgt! De ongekend doelmatige roestwerende behandeling (o.a. PVC-schilden in de voorspatschermen en afdichting van alle felsranden) bijvoorbeeld. Ook aan het weren van geluid is veel aandacht besteed.

Al die details die leiden tot een ongekende graad van duurzaamheid. Die maken dat de Starlet u niet in de steek laat, weinig naar de werkplaats hoeft en lang meegaat. Vandaar die twee jaar garantie ongeacht het aantal kilometers.

TECHNISCHE SPECIFICATIES

Motor Starlet

4 cilinder in lijn. Boring: 72 mm. Slag: 61 mm. Cilinderinhoud: 993 cm³. Compressieverhouding: 9:1. Max. vermogen: 34,59 kW bij 5800 omw./min. (47 Din pk). Max. koppel: 66,64 Nm bij 3800 omw./min. (6,8 mkg). Carburateur: 1 register. Koelsysteem: vloeistofkoeling, gesloten systeem met expansievat en elektrische ventilator. Accu: 12 V, 40 Ah. Wisselstroomdynamo: 360 W.

Motor Starlet 1.2

4 cilinder in lijn. Boring 75 mm. Slag: 66 mm. Cilinderinhoud: 1166 cm³. Compressieverhouding: 9:1. Max. vermogen: 41,1 kW bij 6000 omw./min. (56 Din pk) Max. koppel: 83,4 Nm bij 3800 omw./min. (8,5 mkg). Carburateur: 1 register. Koelsysteem: vloeistofkoeling, gesloten systeem met expansievat en elektrische ventilator. Accu: 12 V, 40 Ah. Wisselstroomdynamo: 360 W.

Inhouden

Koelsysteem: 5,2 liter (incl. kachel); 1200:5,4 liter. Motorolie: 3,5 liter (incl. oliefilter). Benzinetank: 40 liter.

Transmissie

Handgeschakelde 4 versnellingsbak.

Overbrengingsverhoudingen: 1e; 3,789; 2e; 2,220; 3e; 1,435; 4e; 1,000 en achterruit; 4,316.

Handgeschakelde 5 versnellingsbak.

Overbrengverhoudingen: 1e; 3,789; 2e; 2,220; 3e; 1,435; 4e; 1,000; 5e; 0,865 en achterruit; 4,316.

Overbrengverhouding differentieel: 3,909:1. Stationwagon 4,100:1.

Koppeling

Enkelvoudige droge plaat met diafragma veer; mechanisch bediend.

Wielophanging

Voor: onafhankelijk Mac Pherson systeem met reactiearmen en stabilisator stang. Achter: starre as met schroefveren en langsgleiding. Schokbrekers: voor hydraulisch en achter hydraulisch gasgevuld.

Stationwagon achter bladveren en hydraulische schokdempers.

Stuurinrichting

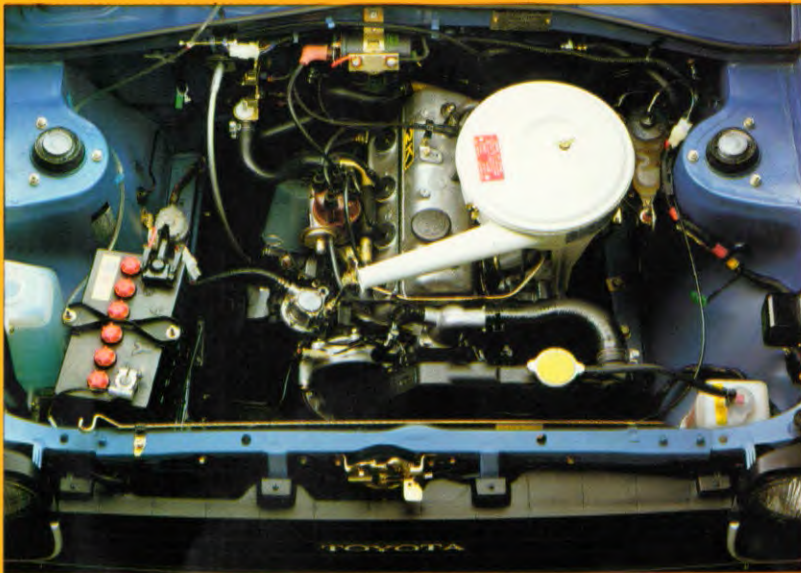
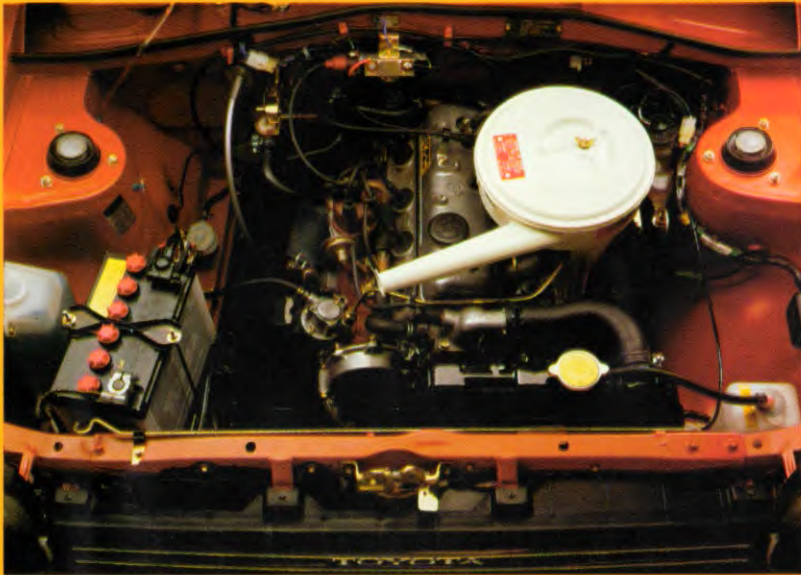
Tandheugel systeem. Reduktie: 15,9:1. Min. draaicirkel: 9,2 m. Aantal stuuromwentelingen van uiterst links naar uiterst rechts: 3,1.

Remmen

Hydraulisch gescheiden, vacuüm bekrachtigd met schijven voor en trommels achter. Remdrukbeugler in de leiding naar de achterwielen. Handrem mechanisch werkend op de achterwielen.

Banden: 145 SR 13 (Radiaal). Stationwagon: 155 SR 13 (Radiaal)

Afmetingen en gewichten		3 drs.	3 drs. de luxe en super de luxe 1000/1200	3 drs. special 1000/1200	5 drs. de luxe 1000/1200	Station- wagon DL
Wielbasis	mm	2300	2300	2300	2300	2325
Spoorbreedte voor	mm	1290	1290	1290	1290	1290
Spoorbreedte achter	mm	1275	1275	1275	1275	1275
Totale lengte	mm	3680	3725	3725	3725	3895
Totale breedte	mm	1525	1535	1535	1535	1535
Totale hoogte	mm	1380	1380	1380	1380	1395
Ledig gewicht	kg	720	720/726	722/744	740/746	786
Max. totaalgewicht	kg	1090	1090/1140	1090/1140	1090/1140	1220





Uw dealer is:

De importeur behoudt zich het recht voor om zonder nadere kennisgeving veranderingen en/of wijzigingen in uitvoering en/of prijzen aan te brengen.

Importeur voor Nederland

LOUWMAN & PARQUI

Veursestraatweg 280 Leidschendam Tel. 070-209353

Louwman & Parqui 1979 Prod. No. F KP 60

KP-7902 / No.88618-62

TOYOTA TOYOTA MOTOR CO., LTD. TOYOTA MOTOR SALES CO., LTD.