

 **TOYOTA**

***PASEO***

***PASEO***





PASEO

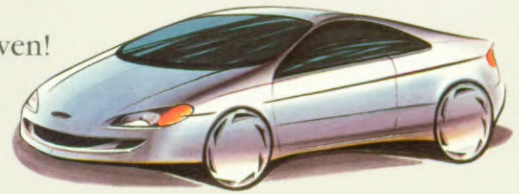


## DÁT IS LEVEN!

Tien tegen één dat u er wel eens van droomt. U achter het stuur van een vlotte coupé. Flaneren over een zonovergoten boulevard, de uitdaging van een bochtige bergweg, een picknick in een weiland vol bloemen.

Dat is leven!

Natuurlijk zijn



niet alle dromen zomaar te realiseren.

Maar déze is dat wel!

Maak kennis met de Toyota Paseo. Z'n flitsende, in zonnig Californië ontworpen, carrosserie verwent de ogen. Van u, en uw omgeving. De sportieve rijeigenschappen en de gretige motor maken elke kilometer tot puur plezier.

Uw Paseo vraagt maar weinig brandstof, is uitermate vriendelijk voor het milieu, biedt u de grootst mogelijke veiligheid. En uiteraard is hij van top tot teen gebouwd volgens de unieke kwaliteitsnormen van Toyota. U kunt dus op hem rekenen, altijd.

Kiest u voor de Paseo 1.5i of voor de extra complete 1.5i GT? Dat zo'n droom van een auto zo bereikbaar is!



VRIJHEID



1.5i GT



*Echte vrijheid, dat is wat de Paseo u geeft... Hij presteert onder alle omstandigheden als de beste en brengt u waar u maar wilt. In stijl, met net dat vleugje extra luxe, maar zonder grote offers van u te vragen.*

*Met de Toyota Paseo gaat er een nieuwe wereld van rijplezier voor u open.*









*Is het geen schoonheid? Compact van formaat, een vloeiende vormgeving,  
in het verkeer van alle dag een verfrissend eigen gezicht.  
Niet alleen gebouwd voor vandaag, maar ook voor morgen en overmorgen.  
Het is immers niet zomaar een schoonheid, maar een volbloed Toyota.*



1.5i GT



GENIET VAN HET LEVEN; LAAT DE ZORGEN VAN ALLEDAG ACHTER U.

Toyota bouwt auto's die zo vriendelijk mogelijk zijn voor mens en milieu.

De Toyota Paseo is daar, letterlijk en figuurlijk, een prachtig voorbeeld van. Dankzij z'n bijzonder grote actieve en passieve veiligheid kunt u

heel wat geruster aan het verkeer deelnemen.

Actieve veiligheid betekent dat de kans op een ongeluk zo klein mogelijk wordt gemaakt. Door de geventileerde schijfremmen voor en ABS (optie) remt de Paseo niet alleen

zeer goed, maar is hij ook bij een noodstop prima bestuurbaar. Een prettige standaard voorziening is ook het heldere derde remlicht. Het grote glasoppervlak en de slimme vormgeving van de regen-gootjes zorgen ook bij slecht weer



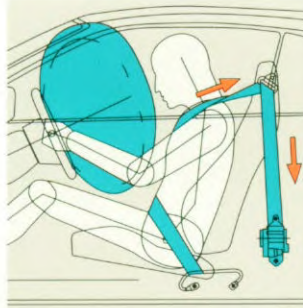
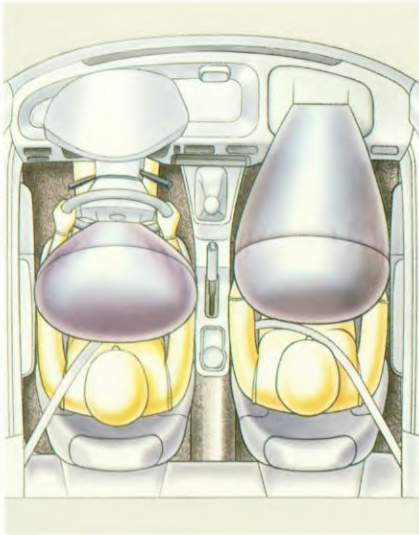


voor een zo goed mogelijk zicht.

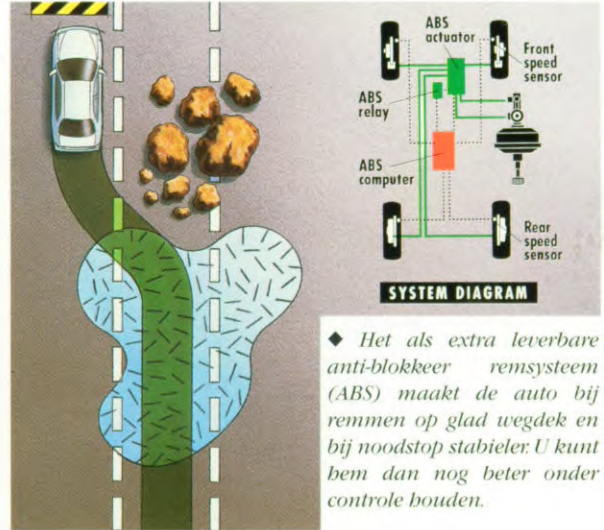
Aan de passieve veiligheid, uw bescherming bij een onverhoopt ongeval, is eveneens uitzonderlijk veel aandacht besteed. De carrosserie is oersterk en heeft voorgeprogrammeerde kreukelzones voor en achter.

Niet één maar twee verstevigingsbalken in de portieren. Full-size SRS airbags voor bestuurder en passagier voorin. En driepunts-veiligheids gordels met gordelspanners, die bij een frontale botsing zo veel mogelijk letsel voorkomen.

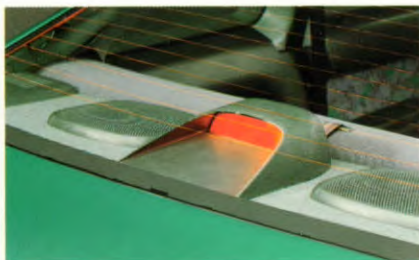
Ook op langere termijn biedt de Toyota Paseo zorgeloos rijplezier. Hij is gebouwd voor een lang leven. Gegalvaniseerd, roestwerend staal. Een zeer duurzame laklaag. En een speciale bescherming tegen steenslag. Van de Paseo kunt u jaren genieten.



◆ De SRS airbags bieden de best mogelijke bescherming in combinatie met veiligheidsgordels en gordelspanners.



◆ Het als extra leverbare anti-blokkeer remsysteem (ABS) maakt de auto bij remmen op glad wegdek en bij noodstop stabiel. U kunt hem dan nog beter onder controle houden.



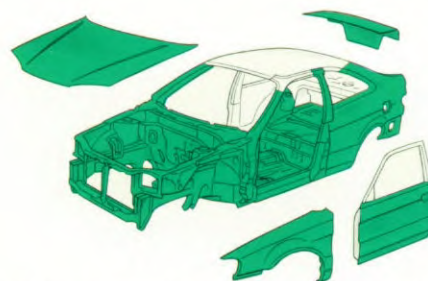
◆ Een opvallend derde remlicht is standaard om automobilisten achter u te waarschuwen.



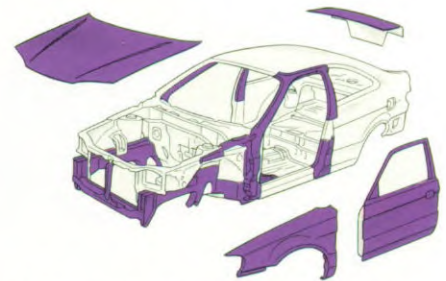
◆ Omdat bochten weleens verrassingen bieden en wij niets aan het toeval willen overlaten, zijn er botsproeven uitgevoerd onder alle mogelijke hoeken en omstandigheden. Ook qua bescherming bij zijdelingse botsingen voldoet de Toyota Paseo al aan de strengste toekomstige Europese veiligheidsisen.



◆ De carrosseriestructuur is zo ontworpen, dat de energie die bij een botsing vrijkomt direct optimaal wordt verwerkt, bijvoorbeeld langs de beschermingsbalken in de portieren naar de rest van de carrosserie.



◆ Om de Toyota Paseo jarenlang mooi te houden, zijn alle belangrijke delen van de carrosserie uitgevoerd in verzinkt plaatstaal.



◆ Er is ook veel aandacht besteed aan het ontwerpen van een zo stevige en toch ook zo licht mogelijke carrosserie. Om dat te bereiken is veel speciaal lichtgewicht maar extra sterk staal toegepast.



ALLES IN DE HAND





*Uitnodigend, nietwaar? In de Toyota Paseo krijgt het begrip rijplezier een volledig nieuwe dimensie. Een dashboard als een cockpit. Alles perfect af te lezen en onder handbereik. Uit ieder detail spreekt kwaliteit. En er is nog meer, veel meer... Ruimte voor partner, vrienden, kinderen. Volop comfort. Zo is de Paseo.*



1.5i GT



STAP ACHTER HET STUUR... EN U VOELT METEEN DAT DIT EEN AUTO IS DIE PERFECT BIJ U PAST.

Van hieruit heeft u alles onder controle. De brede voorruit en de grote zijruiten geven u een optimaal zicht op de weg. De grote instrumenten met hun mooie witte wijzerplaten zijn in één oogopslag af te lezen. Elke schakelaar is prima onder handbereik gemonteerd. U zit in

comfortabel kuipstoelen, die luxueus bekleed zijn en uitstekende steun geven. Het sportieve vierspaaks-stuurwiel en de feilloos in elke versnelling schakelende pook geven u de vertrouwenwekkende zekerheid dat er precies gebeurt wat u wilt.

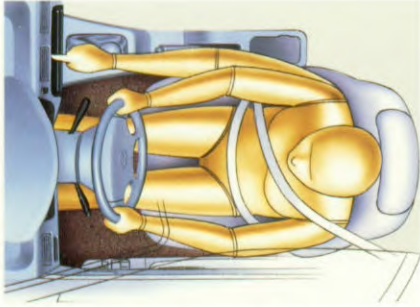


1.5i GT



Vrijheid, dat is precies de sfeer die het interieur uitstraalt. De Paseo is compact van buiten, lekker ruim van binnen. Op de snelweg valt iedere keer weer op hoe soepel en geruisloos hij rijdt. Speciale isolatiematerialen onder bijvoorbeeld het dashboard en op de vloer zorgen dat u steeds van optimaal comfort kunt genieten.

Kijkt u eens goed rond, en ontdek de handige voorzieningen die elke rit zoveel aangenamer maken. Bekerhouders in de middenconsole en de zijpanelen achterin. Handige vakken aan de achterkant van de stoelen voor kaarten en gidsen. Aan alles is gedacht!



◆ Uitgebreide proefnemingen en de nieuwste ergonomische kennis leidden tot een interieur waarin de bestuurder elk instrument optimaal kan aflezen en iedere schakelaar zo gemakkelijk mogelijk kan bedienen.



◆ De passagiersstoel voorin schuift door één enkele handbeweging naar voren, zodat de passagiers achterin optimaal toegang hebben tot de achterbank.



◆ Zijn stuurbekrachtiging maakt de Paseo uiterst wendbaar, zelfs op de kleinste (parkeer)plekjes. Maar ook op binnenwegen en snelwegen is dit een opvallend handelbare auto.



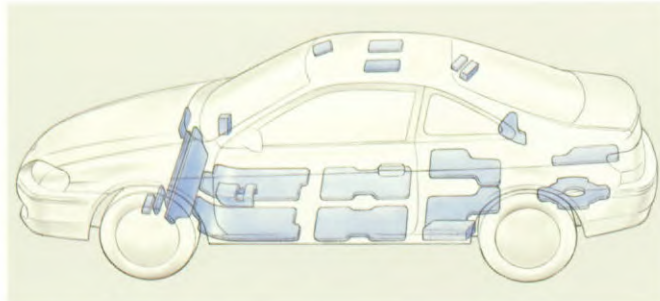
◆ De bestuurdersstoel is in vele standen, ook in hoogte, verstelbaar. Zodat iedere bestuurder de voor hem of haar ideale positie kan instellen.



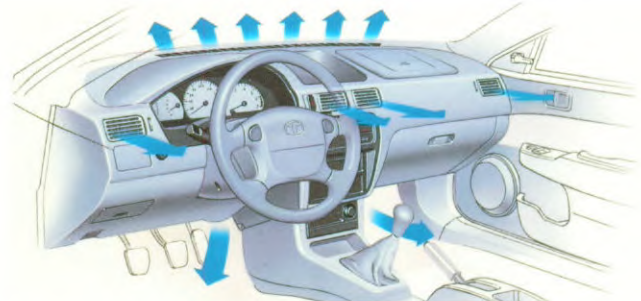
◆ Handige stoeltassen zorgen ervoor dat kaarten en gidsen wel bij de hand zijn, maar niet in de weg liggen.



◆ De elektrisch verstelbare buitenspiegels kunnen gemakkelijk vanuit de bestuurderspositie worden bediend, door middel van één regelknop op het dashboard.



◆ Geluid en trillingen worden optimaal uit de passagiersruimte geweerd, door de stevig gebouwde carrosserie, het stijve onderstel, een flexibele verbinding in de uitlaat en het gebruik van geluiddempend plaatstaal op een groot aantal kritische plaatsen.



◆ De krachtige, stille verwarming en ventilatie zorgt ervoor dat de temperatuur in de Paseo altijd een zo aangenaam mogelijk niveau heeft.



### DE PRESTATIES VAN DE PASEO ZULLEN U AANGENAAM VERRASSEN. ZIJN GEAVANCEERDE MULTIKLEPPENMOTOR IS TOT VEEL IN STAAT.

Het is niet alleen vermogen wat telt. De 1,5 liter zestienkleppenmotor van de Paseo is speciaal ontwikkeld om ontspannen rijplezier te bieden. Dankzij het zo zorgvuldige ontwerp van de carrosserie is de Paseo relatief licht. En zijn motor zorgt bij vrijwel elk toerental voor prettig veel trekkracht. Bovendien reageert hij uitermate direct. Wat

ook opvalt: hij draait zo prachtig rustig stationair, dankzij z'n speciale Idle Speed Control (ISC)-klepsysteem. Nog zo'n voorbeeld van de aandacht die aan details is besteed: de klepveren hebben een verhoudingsgewijs lage veerspanning. Daardoor is er minder inwendige weerstand. Daar profiteert de motor van, maar u ook.



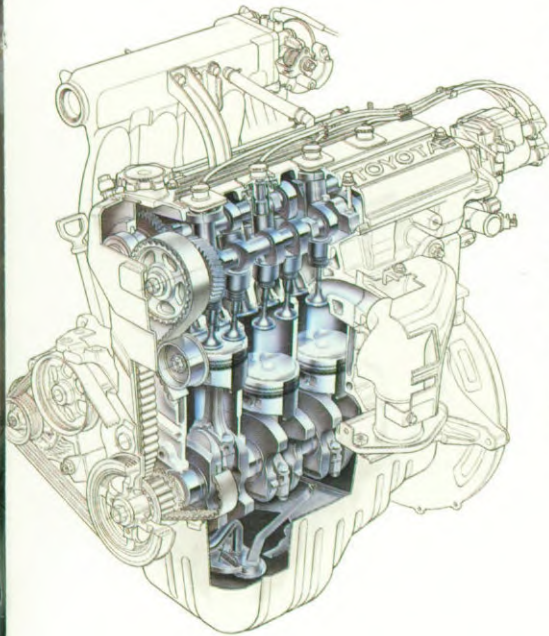
◆ De vloeiende vormgeving, bepaald met behulp van geavanceerde computertechnologie, heeft een zeer gunstige  $C_w$ -waarde van slechts 0,31. Dankzij Toyota's hoogwaardige productieproces sluit al het plaatwerk prachtig glad aan, waardoor de luchtweerstand en het windgeruis werkelijk opvallend laag zijn.



Want hij levert vlot uitstekende prestaties en verbruikt toch maar heel weinig benzine. Bovendien overtreffen de uitlaatgassen de zwaarste milieu-eisen.

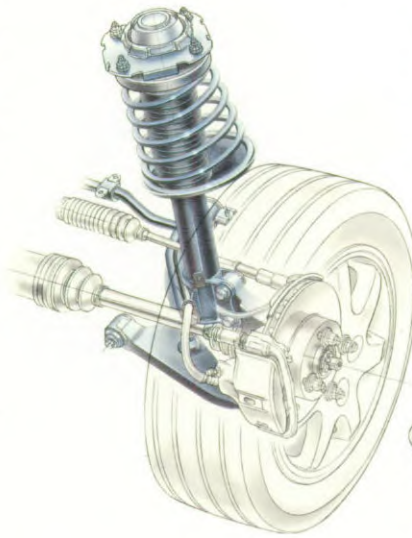
Dus waar u ook rijdt, de Paseo biedt u ongekend rijplezier. Zijn motor levert 66 kW/90 pk en, nog belangrijker, een trekkracht van maar liefst 130 Nm, waarvan 90% al bij

een laag toerental wordt geleverd. U begrijpt, dan komt u niets tekort. Omdat de carrosserie ook extra stijf is, en de wielophanging heel doordacht werd ontworpen, biedt de Paseo het rijgedrag van een ras-coupé. Hij reageert op elke stuurbeweging en doet precies wat u wilt. U en uw Toyota Paseo, dat wordt een geweldige twee-eenheid!

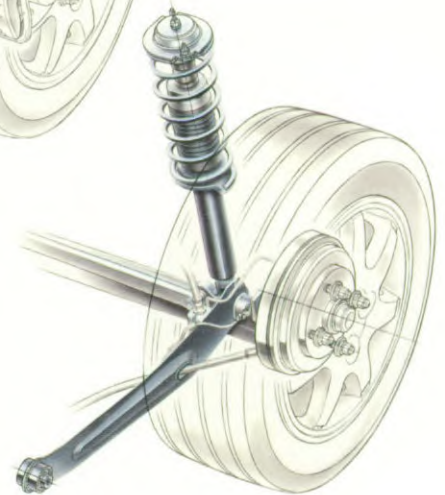


◆ De ISC-stationair toerentalregeling en de klepveren met een lage veerspanning dragen bij aan een aantrekkelijk brandstofverbruik.

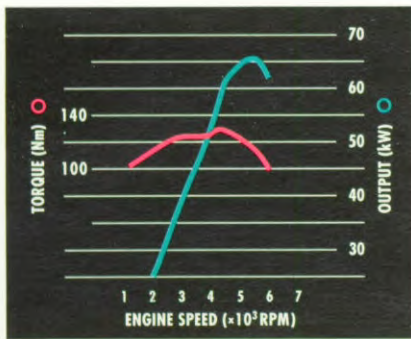
◆ Het lange inlaatspruitstuk zorgt ervoor dat de motor ook bij lagere toerentallen soepel loopt.



◆ Om het doorgeven van trillingen te verminderen, vangen de bovenste dragers van de achterwielophanging de krachten van de schroefveren en de schokdemper onafankelijk van elkaar op.



De achterwielen zijn met een lichtgewicht as met elkaar verbonden, voor een onder alle omstandigheden optimaal contact tussen banden en wegdek.



◆ 1,5 liter Twin Cam (twee nokkenassen); 16 kleppen; 66 kW (90 pk) bij 5.400 omw/min en 130 Nm tussen 4.200 en 4.600 omw/min.

◆ De voorwielophanging is uitgerust met MacPherson-veerpoten. Het systeem bestaat uit schroefveren, gasgevulde schokdempers en L-vormige onderste draagarmen, nauwkeurig afgesteld voor een optimale sporing en een directe, gemakkelijke besturing.



◆ Door de twee inlaat- en twee uitlaatkleppen per cilinder levert de motor meer vermogen en reageert bij extra snel, terwijl toch minder brandstof wordt verbruikt.



◆ De versnellingspook werkt prettig direct, waardoor het schakelen aangenaam vlot plaatsvindt en de auto nog sportiever rijdt.



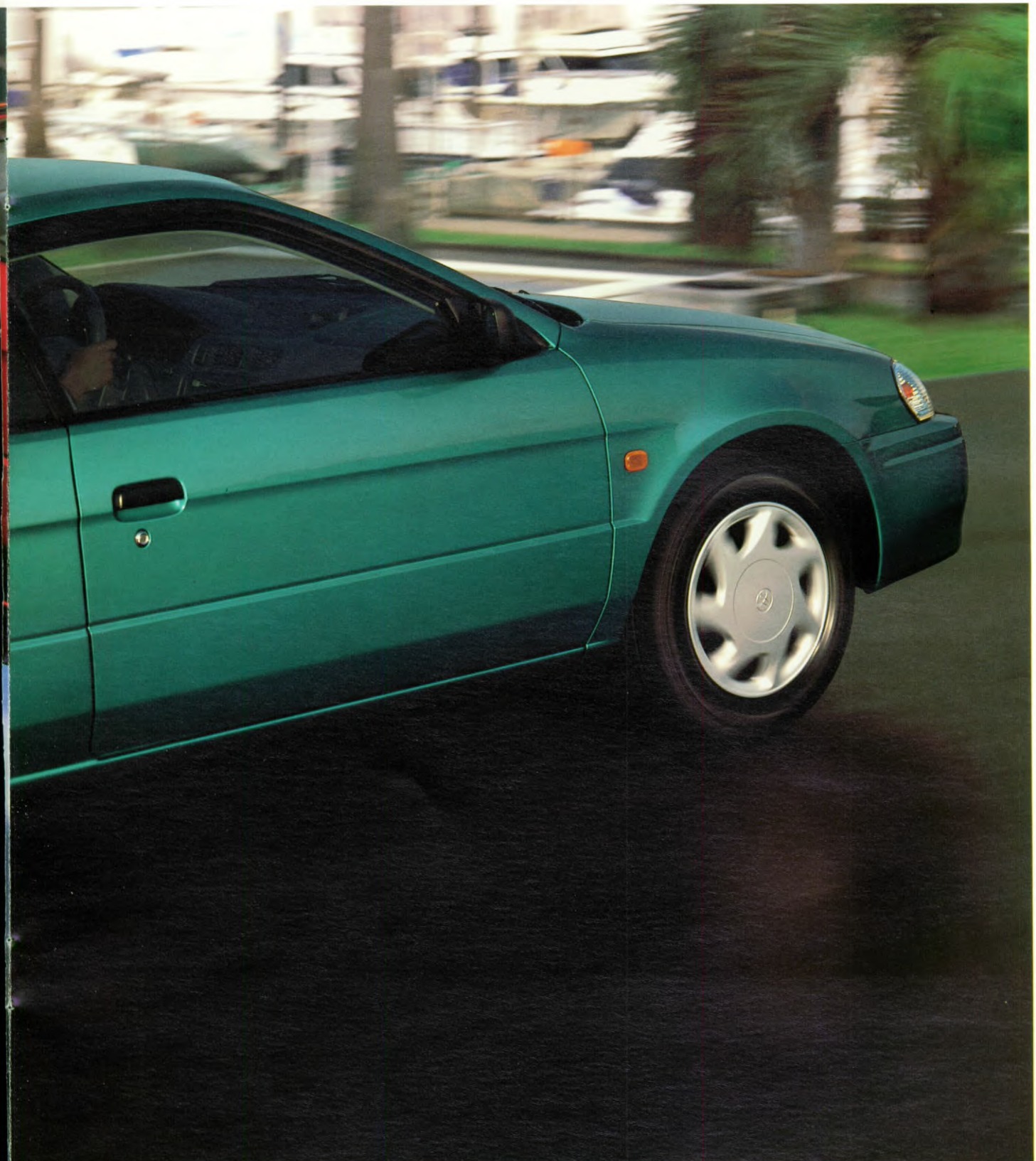
◆ Geventileerde schijfremmen op de voorwielen blijven ook bij intensief remmen koel. U kunt altijd rekenen op een betrouwbare en constante remwerking. ABS is leverbaar als optie.







*Dit is nu echt een auto die alles mee heeft. Een mooie, sportieve vorm. Prestaties en rijeigenschappen die je enthousiast maken. Volop veiligheid en comfort. Een prijs die voor iedereen bereikbaar is. En de best denkbare kwaliteit. Een auto om elke dag weer van te genieten. Dat is de Paseo. Heel Toyota.*



1.5i





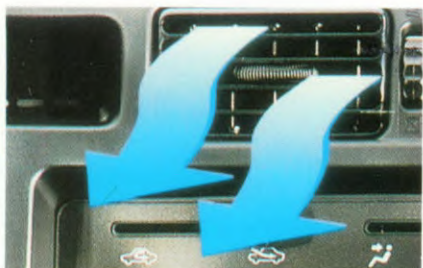
◆ Achterspoiler met geïntegreerd derde remlicht. Sportief en veilig!



◆ Ze zijn praktisch en veilig, en de auto krijgt een extra sportief uiterlijk met deze breedstralers.



◆ Deze 14-inch lichtmetalen velgen geven de Paseo een onderscheidend accent.



◆ Airconditioning regelt de temperatuur en het vochtgehalte in elk seizoen.



◆ Uw dealer heeft de mooiste audio-installaties, en natuurlijk tegen aantrekkelijke prijzen.



◆ U kunt ook voor deze velgen kiezen, eventueel in combinatie met bredere, lagere banden.



DE PASEO IS NIET  
ALLEEN PRECIES DE  
AUTO VOOR U,  
U KUNT HEM OOK  
TOT UW GEHEEL  
EIGEN PASEO MAKEN.

Kiest u voor de 1.5i of de 1.5i GT-uitvoering met zijn extra omvangrijke uitrusting. Voor één van de vele mooie kleuren. En voor de extra's waarmee uw Toyota Paseo precies op uw persoonlijke smaak kan worden afgestemd.

Zo ontstaat de auto waarmee u elke dag, waarschijnlijk vele jaren achtereen, met plezier uw leven zult delen. Uw eigen Toyota Paseo.



◆ De praktische kofferruimte is te vergroten door de rugleuning van de achterbank om te klappen.



◆ Het slot van de kofferruimte zit achter het Toyota-logo.



◆ Dat past natuurlijk bij een auto die in Amerika werd ontworpen: een kantelbaar zonnedak en nog eens uitneembaar ook (optie).

Voor de Paseo zijn de volgende accessoires ondermeer verkrijgbaar:

- trekhaak
- cruise-control
- schuif/kanteldak
- verlagingsset
- alarminstallatie
- startblokkering
- velours mattenset
- allesdragerset met imperiaal, of met houders voor fiets, skies of surfplank.

### Carrosseriekleuren



Super White II 040



Bluish Silver Metallic 1A0



Black Metallic 205



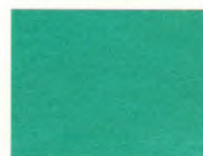
Super Red II 3E5



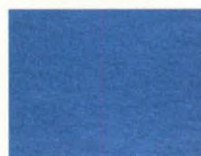
Magenta Mica 3L3



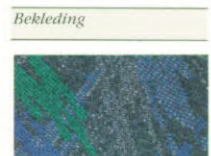
Dark Green Mica Metallic 6N7



Light Turquoise Mica Metallic 756

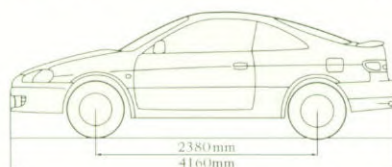


Purplish Blue Mica Metallic 8K9



Shadow Grey

Bekleding





### Toyota, een wereldmerk

Toyota is de op twee na grootste automobielproducent ter wereld. Het is een Japans merk, dat meer en meer een Europees karakter krijgt. Bijna alle Carina's komen nu uit Engeland en bestaan voor het grootste deel uit onderdelen die door Europese bedrijven worden gemaakt. Uit onderzoeken naar kwaliteit en betrouwbaarheid van auto's blijkt dat er in feite geen betere auto te koop is dan een Toyota.



### Toyota's informatiesysteem

Via het gratis telefoonnummer 06-0369 (tijdens kantooruren) kunt u van alles te weten komen over Toyota-diensten en het Toyota- personen- en bedrijfswagenprogramma. Binnen enkele

ogenblikken beschikt u over alle gewenste informatie. Bovendien kunt u altijd terecht bij de Toyota-dealer bij u in de buurt. Kijk voor adressen en telefoonnummers in de Gouden Gids. ☎ 06-0369

### Toyota's zekerheden voor onderweg

- \* 3 jaar garantie 'van bumper tot bumper' met een maximum van 100.000 kilometer.
- \* 6 jaar carrosseriegarantie.
- \* 3 jaar Toyota EuroCare, de internationale hulpdienst die u overal in Europa op ieder moment snel en doeltreffend helpt.



### Toyota Direct Service

- \* Als Toyota-rijder kunt u gebruik maken van Toyota Direct Service. Dat betekent dat u zonder afspraak terecht kunt bij de Toyota-dealer voor kleine reparaties of het vervangen van bijvoorbeeld uw uitlaat, accu of banden.



### Toyota's financiële dienstverlening

Toyota Financial Services

specialist in:

- \* leasing
- \* financiering
- \* verzekering



### Toyota's duidelijke onderhoudssysteem

- \* Het ABC-onderhoudssysteem is gebaseerd op uw kilometers per jaar. Gemakkelijk en kostenbesparend.



Importeur voor Nederland:  
**Louman & Parqui b.v.**

Steurweg 8  
4941 VR Raamsdonksveer  
Telefoon (0162)585900

