

# TOYOTA CORONA

*Corona*







VERFIJNDE KOMBINATIE VAN SPORTIVITEIT, RUIMTE EN FUNKTIONALITEIT





TOYOTA

*Lift Back*





60 80 100 120 140

START

FRESH RECIRC DEF HEAT  
OFF LO HI FAN WARM

DARK

5





De Toyota Corona Liftback GL is een unieke creatie. Hij heeft de allure van een sportieve coupé en bezit ook het daarbij passende temperament. Maar hij biedt aan vijf personen royaal de ruimte, hij heeft vijf deuren en is uitermate praktisch doordat de achterbank gescheiden en dus separaat neerklapbare rugleuningen heeft zodat de bagageruimte variabel is.



De schoonheid en functionaliteit die al duidelijk in het uiterlijk naar voren komen vindt men terug in het interieur. Luxueus en uiterst compleet getuigt dit tot in alle — soms onverwachte en aangenaam verrassende — details van logisch denkwerk en begrip voor dié bestuurder en dié passagiers, die het liefst zo ontspannen mogelijk willen rijden, ook al houdt men daarbij van het nodige temperament.

Alles is gedaan om de bestuurder in staat te stellen, snel, zeker en moeiteloos te handelen. Het zeer complete, fraaie dashboard en de bedieningsorganen zijn wat men noemt „ergonomisch” aangepast. Zó logisch dat de bestuurder bij alles wat hij doet of controleren wil zich onder alle omstandigheden volledig kan concentreren op het verkeer.





**EEN NIEUWE MAATSTAF VOOR KOMFORT, LUXE EN VEILIGHEID**











Tot in de kleinste details blijkt hoe de ontwerpers van de Corona Liftback GL er op uit zijn geweest, het de inzittenden van deze bijzondere automobiel zo aangenaam mogelijk te maken, hen te verwennen.

Bergvakken op de portieren, kaartentassen in de rugleuning van de goedgeprofileerde voorstoelen, een make-up spiegel (van veiligheidsglas) in de rechter zonneklep, een feilloze quartzklok in het dashboard en een royaal afsluitbaar en verlicht dashboardkastje met daaronder nog een extra opbergruimte — het zijn slechts enkele van de vele voorbeelden van deze plezierige details.



De bestuurder kan zijn stoel volledig aanpassen aan zijn eigen „anatomie”. Niet alleen kan hij door middel van een drukknop opzij van deze stoel de zithoek naar eigen wens variëren — bovendien is in de (volledig verstelbare) rugleuning een variabele lendesteun ingebouwd. Hij kan op deze manier een zo ontspannen mogelijke positie kiezen.

Een uitgebreid controle- en waarschuwingssysteem houdt de bestuurder op de hoogte van de gang van zaken in de auto. Er zijn meters voor o.a. brandstofvoorraad, motortemperatuur en signaallampjes voor een laag brandstofniveau, een aangetrokken handrem, een te lage oliedruk en het niet goed gesloten zijn van één der portieren. Tevens voor het niet goed functioneren van het remsysteem en de elektrische installatie.

Het kofferdeksel kunt u vanaf uw zitplaats openen, evenals de klep voor de tankdop. De motordrive-antenne bedient u door middel van een schakelaar op de middenconsole.



In de royale kofferruimte zijn verstelbare riemen aangebracht. Heeft men weinig bagage, dan kan men deze „verankeren“. Schuiven wordt trouwens toch al bemoeilijkt door de stroeve moquette bekleding van de gehele bagageruimte.

De bedieningorganen die het meest moeten worden gebruikt zijn verenigd in twee handels pal onder het stuur. De bestuurder hoeft het stuur dan ook los te laten om de lichten, de clignoteurs, de ruitwissers (3 snelheden inclusief interval) of de ruitesproeiers in- of uit te schakelen.



De achterportieren zijn voorzien van speciaal-gekonstrueerde kindersloten. Bijzonder detail: als men in de wagen heeft plaatsgenomen en de portieren heeft gesloten blijft de binnenverlichting nog ongeveer 10 seconden branden, wat handig is bij het vastmaken van de automatische driepunts rol gordels en het herkennen van het kontaktslot.

De ingebouwde radio heeft twee speakers en drie golfbereiken, waaronder FM. Ter wille van een perfecte ontvangst is de motordrive-antenne achterop de wagen gemonteerd.

De Corona Liftback GL is uitgerust met een subliem verwarmings- en ventilatiesysteem, dat zich o.a. door de volgende bijzonderheden onderscheidt. Een naar alle richtingen instelbare zijruitontwaseming (warme of koude lucht) en het zogeheten bi-level-systeem: de mogelijkheid om in het benedengedeelte van het interieur een warmere luchtstroom te verkrijgen dan op hoofdhoogte.

De Corona Liftback GL heeft dubbele halogeen-koplampen en grote, duidelijke achterlichten. Handig detail: als men de wagen heeft afgesloten en heeft vergeten de lichten te doven klinkt een duidelijk waarschuwingssignaal.





Bij Toyota gaat men niet over één nacht ijs. Ieder nieuw model, iedere nieuwe constructie, elk detail wordt uitvoerig aan de tand gevoeld voor tot serieproductie wordt overgegaan. Maar ook in de productie-fase blijft men voortdurend actief om optimale kwaliteit te handhaven.

Als één van de grootste drie automobielproducenten ter wereld beschikt Toyota over een gigantisch research- en testcentrum waar alles wordt gedaan om de hoogste graad van kwaliteit, betrouwbaarheid en veiligheid te bereiken en te continueren. Hoezeer men hierin slaagt, blijkt uit het feit dat Toyota als enige twee jaar garantie geeft, op al zijn personenwagens, ongeacht het aantal kilometers.



## DE CORONA LIFTBACK GL TECHNISCH BEKEKEN

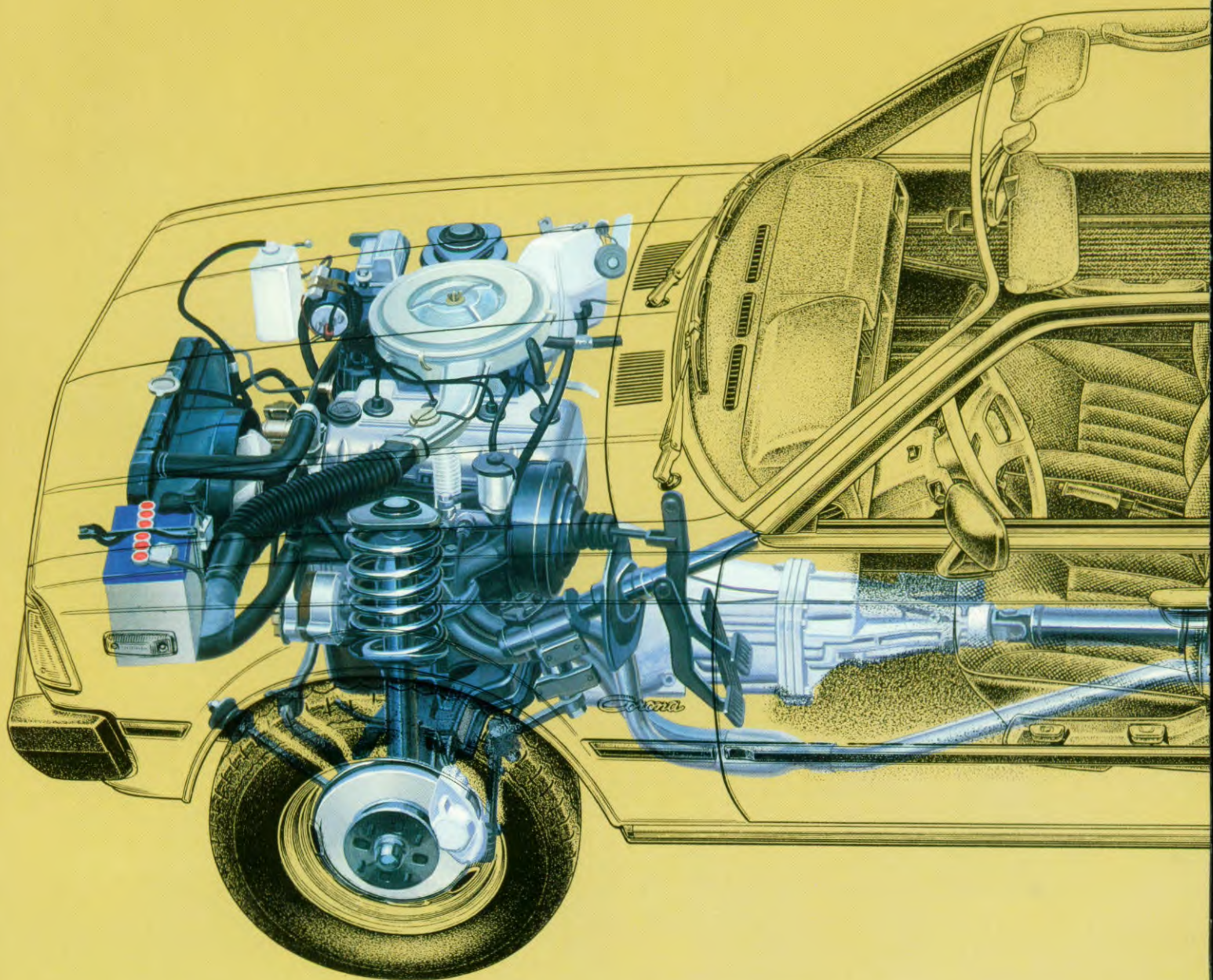
„Röntgenopname“ van de Corona Liftback GL, die leverbaar is met vijfversnellingsbak of als Automatic.

Aan de uitstekende rij-eigenschappen draagt het voortreffelijke veersysteem in belangrijke mate bij. Voor is de Corona voorzien van onafhankelijke wielophanging volgens het Mc. Pherson-systeem aangevuld met doeltreffende trekstangen en een stabilisator die het overhellen van de carrosserie in snel genomen bochten in verregaande mate beperkt.

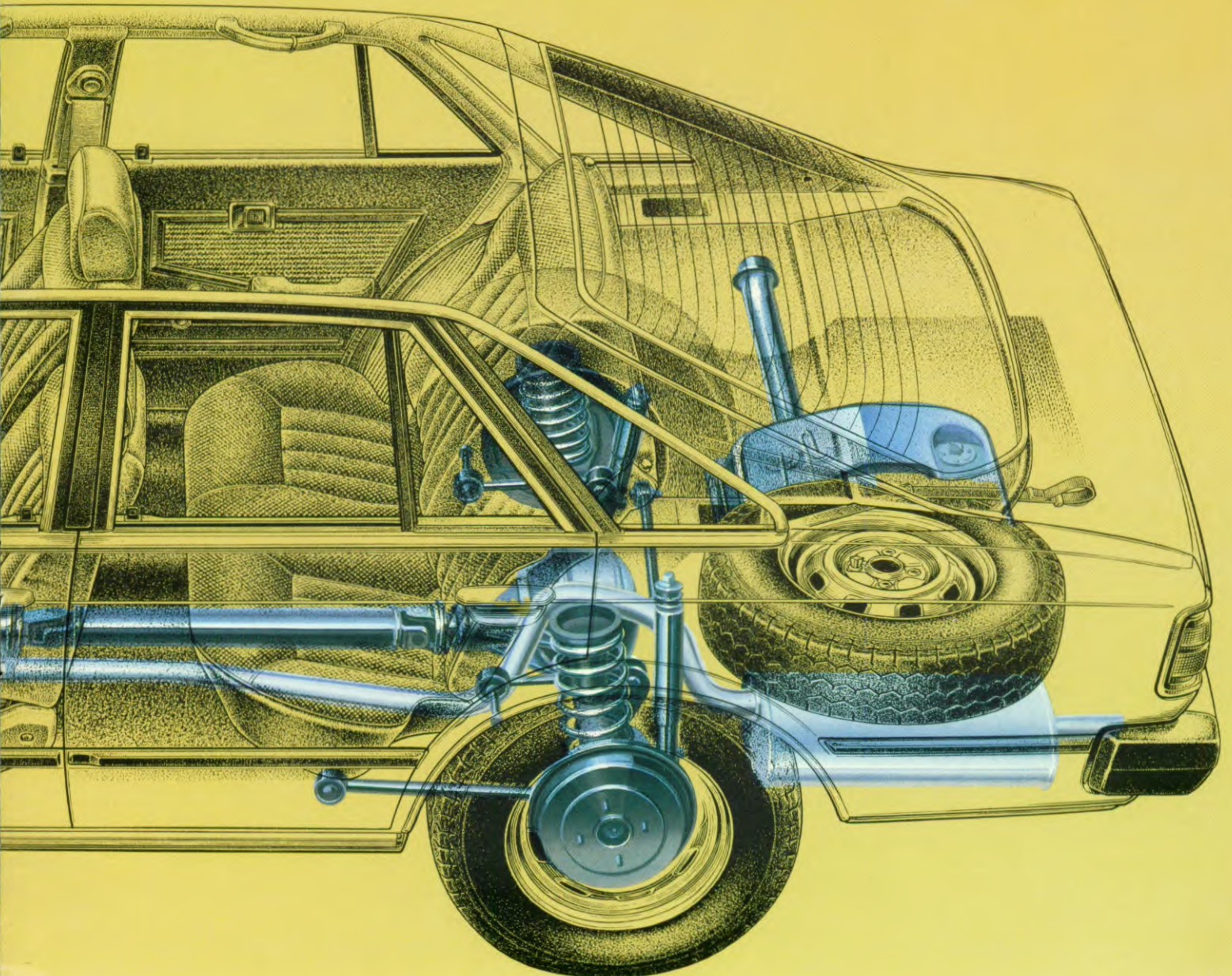
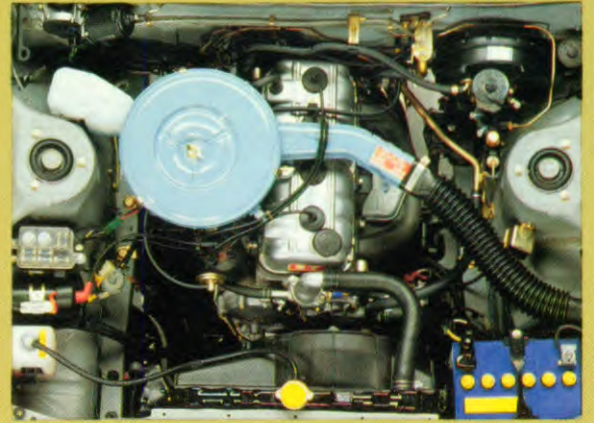
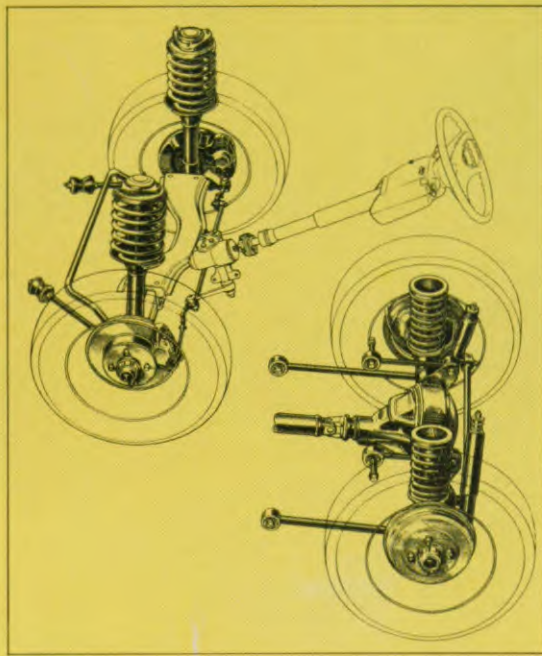
Achter wordt hij eveneens afgeveerd door schroefveren en hydraulische schokdempers. De achterwielgeleiding is uitstekend, mede door de toepassing van maar liefst vier reactiearmen en een Panhardstang.

De motor is nieuw-ontwikkeld en opmerkelijk stil. Trouwens: door de hele wagen heen zijn vergaande maatregelen genomen op het gebied van geluidsisolatie. Hoever men hierbij is gegaan, blijkt o.a. uit het feit dat bij de motorophanging zelfs een gasgevulde schokdemper is toegepast.

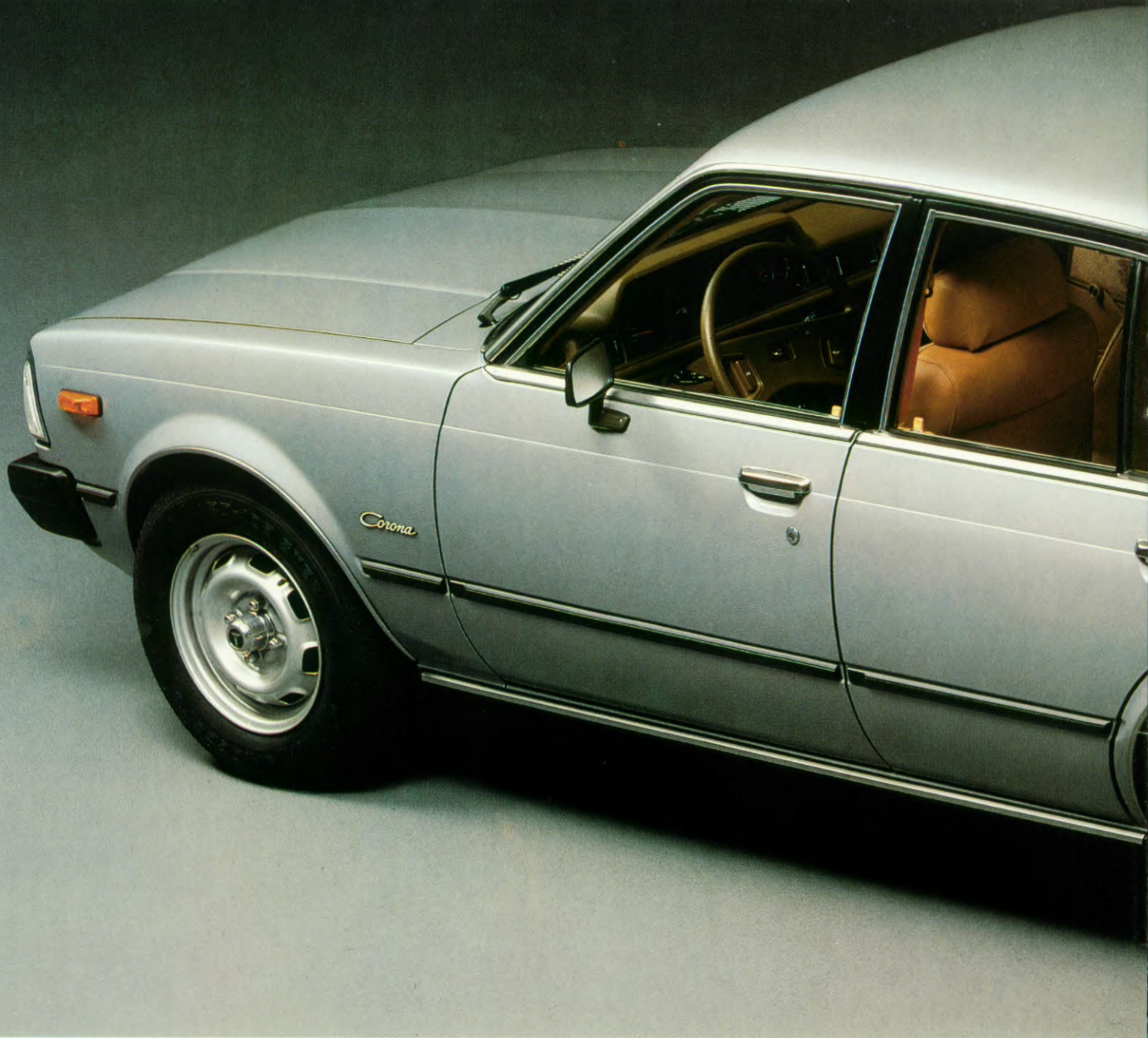
Elke Corona heeft tevens een zeer doelmatige roestwerende behandeling ondergaan. Door toepassing van nieuwe galvaniseertechnieken wordt roestvorming extra bestreden op die plaatsen waar de kans op roest het grootst is.











## PERFEKTIE IN STYLING – PERFEKTIE IN DOELMATIGHEID

Op deze bladzijden nog een paar fraaie illustraties van de Corona Liftback GL, die duidelijk laten zien hoe in deze wagen perfectie in styling en perfectie in praktische bruikbaarheid samengaan.

Dit gaat hier evenwel niet ten koste van de ruimte en de doelmatigheid. Er is royale zit- en instapmogelijkheid voor vijf volwassen personen.

En de bagageruimte kan naar wens worden vergroot doordat de rugleuningen van de achterbank gescheiden zijn en dus separaat worden neergeklapt, terwijl tevens de hoedeplank wegklapbaar en zelfs uitneembaar is uitgevoerd.







# TECHNISCHE GEGEVENS CORONA LIFTBACK GL

## MOTOR

4 cilinders in lijn	
lichtmetalen cilinderkop	
vloeistofkoeling	
boring x slag	: 85 x 78 mm
inhoud	: 1770 cm <sup>3</sup>
compressieverhouding	: 9 : 1
max. vermogen /	
t. p. m. DIN	: 63,24 kW (86 pk) bij 5400
max. koppel / t. p. m. DIN	: 139,25 Nm (14,2 mkg) bij 3400
carburatie	: 1 register carburateur, automatische choke

## TRANSMISSIE

achterwielaandrijving	: <b>handgeschakeld</b>	<b>automatisch</b>
eindreductie	4,100	4,100
1e versnelling	3,287	2,450
2e versnelling	2,043	1,450
3e versnelling	1,394	1,000
4e versnelling	1,000	
5e versnelling	0,853	
achterruit	4,039	2,222

enkelvoudige droge plaatkoppeling van het diafragmatype,  
hydraulische overbrenging

## WIELOPHANGING

voor: onafhankelijk, Mc. Pherson systeem met reactiearmen en stabilisatorstang, hydraulische dubbelwerkende schokdempers  
achter: lichte, starre as met schroefveren, Panhard stang en 4 reactiearmen, dubbelwerkende hydraulische schokdempers

## STUURINRICHTING

kogelkringloop, aantal omwentelingen van uiterst links naar uiterst rechts 3,98  
draaicirkel 10 meter

Uw dealer is:

## REMMEN

hydraulisch in voor- en achtercircuit gescheiden remsysteem, vacuüm bekrachtiging, schijfremmen voor en zelfstellende trommels achter  
remdrukbeperking in de leiding naar de achterwielen  
handrem mechanisch op de achterwielen

## ELEKTRISCHE INSTALLATIE

wisselstroomdynamo	: 12 V 660 W
accu	: 12 V 40 Ah

## BANDEN

staalgordelradiaal	
maat	: 175 SR 14

## INHOUDEN

benzinetank	: 61 liter
motorcarter	: 3,3 liter

## PRESTATIES

topsnelheid handgeschakeld	: 165 km/u
topsnelheid automatic	: 155 km/u

## AFMETINGEN EN GEWICHTEN

spoorbreedte voor	: 1350 mm
spoorbreedte achter	: 1350 mm
hoogte	: 1385 mm
kentekengewicht	: 1090 kg
max. aanhangergewicht	: 1000 kg geremd
max. treingewicht	: 2540 kg
max. daklast	: 50 kg
max. kogeldruk	: 75 kg
max. laadvermogen	: 450 kg

Importeur voor Nederland

# LOUWMAN & PARQUI

Veursestraatweg 280 Leidschendam Telefoon 070-209353

De importeur behoudt zich het recht voor zonder nadere kennisgeving veranderingen en/of wijzigingen in uitvoering en/of prijzen aan te brengen.

Louwman & Parqui 1979 Prod. No. 2010