

RENAULT SCÉNIC & GRAND SCÉNIC



WAAROM RENAULT ?

Renault maakt al meer dan honderd jaar deel uit van de merken die autogeschiedenis schrijven. Het is de passie voor mechanica, design en technische vooruitgang die onze medewerkers drijft en waarbij aandacht voor de mens centraal staat. Bij Renault wordt innovatie geïnspireerd door het dagelijks leven van vrouwen en mannen. Wij zijn ervan overtuigd dat het niet aan de mens is om zich aan te passen aan de auto, maar aan de auto om zich aan te passen aan de mens.

De wereld is volop in beweging. Bij Renault zien wij dat als een unieke kans om de bekende paden te verlaten en nieuwe oplossingen te bedenken.

Milieuvriendelijkheid beperkt zich bij Renault niet tot het terugdringen van de CO₂-uitstoot. Het milieu speelt een prominente rol, zowel vòòr, tijdens als nà de levensduur van de auto. Daarom worden de Renault eco²-auto's in ISO 14001 gecertificeerde fabrieken geproduceerd, stoten ze minder dan 140 g CO₂/km uit, kunnen ze aan het einde van hun levensduur voor 95% worden hergebruikt en wordt er minimaal 5% gerecycled kunststof gebruikt.

Bij Renault vinden wij ook dat veiligheid veel meer is dan louter een lijst uitrustingen met onbegrijpelijke namen en afkortingen. Het is een totaalaanpak op basis van duizenden wetenschappelijke bevindingen die erop gericht zijn alle inzittenden optimaal te beschermen. Daarvoor ontwikkelt Renault nieuwe systemen met als doel deze op alle auto's toe te passen. Renault is daarmee momenteel het enige automerk ter wereld met maar liefst elf auto's met de maximale score van vijf sterren bij de Euro NCAP* crashtests.

Wij vinden vooruitgang alleen waardevol als iedereen ervan kan profiteren. Daarom voldoen alle Renault auto's aan strenge eisen wat betreft kwaliteit, comfort, wegligging, ergonomie, veiligheid en milieuvriendelijkheid: de Renault-norm. Deze norm heeft één grote ambitie: uw leven mooier maken.

* Onafhankelijke instantie, resultaten gemeten met volwassen inzittenden.





GRAND SCÉNIC

DESIGN	04 > 05
EEN ZEE VAN RUIMTE	06 > 09
OPBERGRUIMTE VOOR IEDEREEN	10 > 13
HANDIGE TECHNIEKEN	14 > 17
VEILIGHEID	18 > 19

SCÉNIC

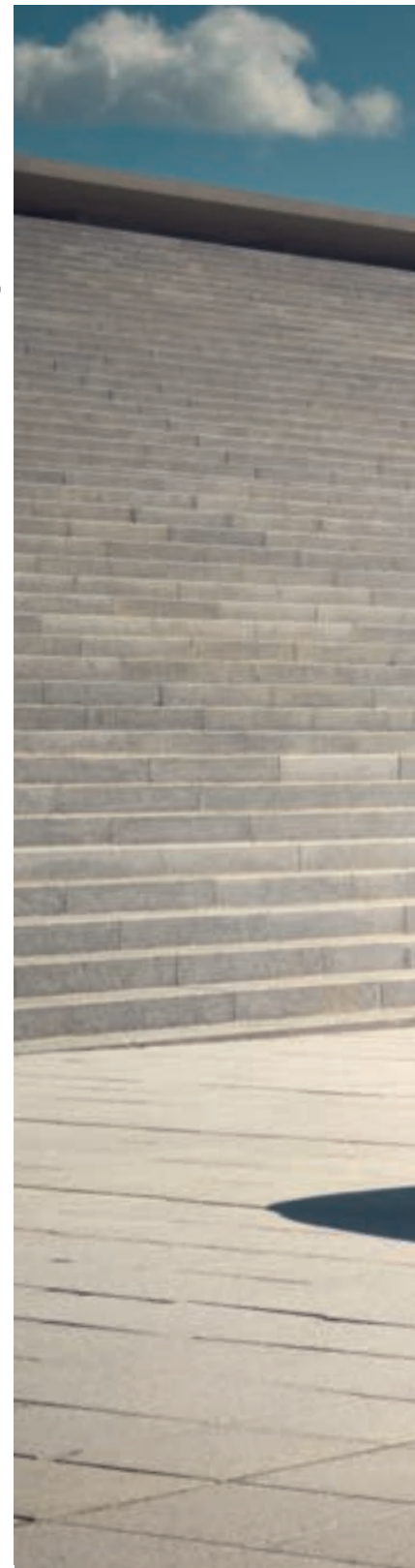
DESIGN	24 > 25
RUIMTE VOOR JEZELF	26 > 27
TOMTOM NAVIGATIE	28 > 29
PRESTATIES	30 > 31



SCÉNIC EN GRAND SCÉNIC IN DETAIL

COMFORT / TECHNOLOGIE	32 > 33
LEVEN AAN BOORD / VEILIGHEID	34 > 35
PRAKTISCH & INTELLIGENT	36 > 37
ACCESSOIRES	38 > 41
INTERIEUR & WIELEN AANBOD	42 > 45
MOTORISATIES & TRANSMISSIES	46 > 47
CARROSSERIEKLEUREN / AFMETINGEN	48 > 49
ALGEMENE INFORMATIE	50 > 51

**DE RENAULT GRAND SCÉNIC
IS EEN MPV VOOR HET HELE
GEZIN. DE GRAND SCÉNIC IS NIET
ALLEEN RUIM, MAAR ZET OOK DE PUNTJES
OP DE 'i' QUA TECHNOLOGIE.
MET 2 OF 3 ZITRIJEN EN ONTELBARE
OPBERGMOGELIJKHEDEN IS HIJ
KLAAR VOOR ELKE REIS.**







EEN MOOIE VORMGEVING

MEER DAN EEN STIJL, EEN KARAKTER



Het krachtige en vloeiende design van de Scénic onthult een unieke en uitgesproken persoonlijkheid; een combinatie van sportiviteit en robuustheid. De schuine daklijn en boemerang-vormige achterlichten zorgen voor een sportieve uitstraling. Het karakter van een echte sportieve MPV, die klaar staat voor de grootste actieve gezinnen!



SOMS WIL JE VEEL VRIENDEN MEENEMEN,



DAAROM HEEFT DE GRAND SCÉNIC TOT WEL 7 ZITPLAATSEN.



EEN ZEE VAN RUIIMTE

ZOWEL VOOR- ALS ACHTERIN



De Scénic biedt een zee van ruimte. Deze comfortabele, ruime en veelzijdige auto houdt rekening met iedereen. In de versie met 7 zitplaatsen beschikken de passagiers van de derde zitrij over ruim voldoende hoofd- en knieruimte. Twee volwassenen kunnen zonder problemen instappen en zeer comfortabel reizen. De Grand Scénic biedt in zijn klasse simpelweg de meeste ruimte op de derde zitrij! En door de verschuifbare en neerklapbare stoelen van de tweede zitrij kan de Grand Scénic ook gemakkelijk alle soorten spullen vervoeren. In de royale bagageruimte (tot 785 dm³ bij 5 zitplaatsen en 702 dm³ bij 7 zitplaatsen) is er ruimte voor alle bagage en het laadvolume is zelfs meer dan 2 m³ als de stoelen van de tweede zitrij zijn verwijderd. Hij kan alle uitdagingen van het dagelijks leven aan.



ALS HET OP REIZEN AANKOMT,

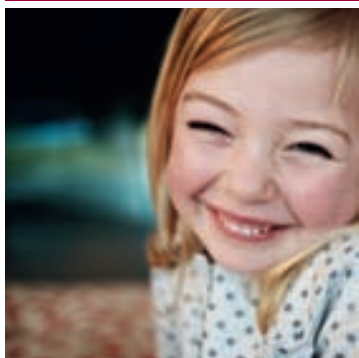
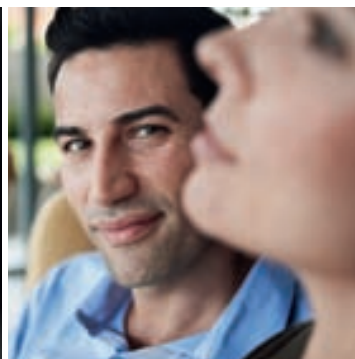


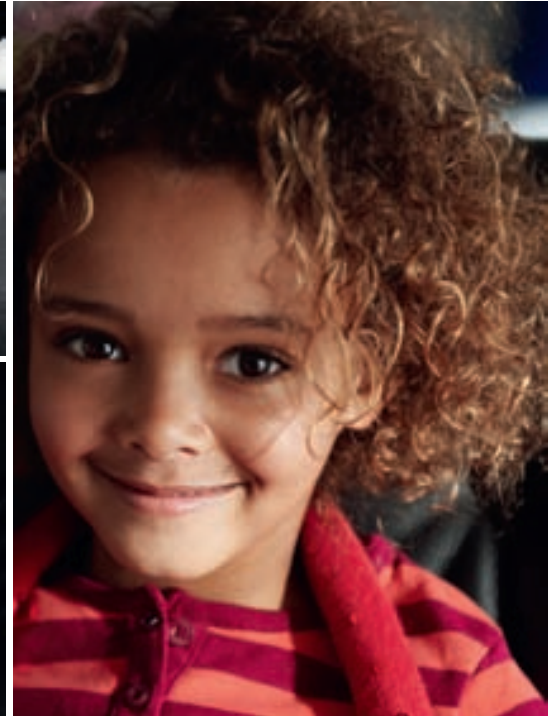
BENT U BLIJ DAT U VOOR DE GRAND SCÉNIC HEEFT GEKOZEN.



OPBERGRUIMTE VOOR IEDEREEN

MEER DAN 40 OPBERGMOGELIJKHEDEN VOOR ALLE PASSAGIERS.





Renault heeft altijd praktische interieurs ontworpen, die erop gericht zijn om aan alle verwachtingen van de automobilisten te voldoen. De Grand Scénic wijkt hier niet van af en introduceert tot 92 liter opbergruimte in het interieur, waardoor hij tot de beste van zijn klasse behoort. Alle passagiers hebben praktische en toegankelijke opbergruimten ter beschikking: laden onder de stoelen en opbergluiken onder de vloer van de eerste twee zitrijen (laden bij de 2^e zitrij alleen in de Grand Scénic met 5 zitplaatsen), gekoeld dashboardkastje van 11 liter, verschuifbare middenconsole, bekerhouders, portiervakken, enz. De versie met 5 zitplaatsen beschikt over een handig indeelbare bagageruimte om de voorwerpen te scheiden. U vindt daarmee altijd wel een plekje voor speelgoed, tijdschriften en elektronische apparaten. Een toplekje zelfs!

MET DE GRAND SCÉNIC,



BEGINT DE TOEKOMST VANDAAG.



HANDIGE TECHNIEKEN

VOORLOPEN IS EEN KUNST

TFT, voor Thin Film Transistor: exclusief voor de Scénic. Achter deze drie letters ligt de toekomst van het instrumentenpaneel. In de Scénic beschikt u over een volwaardig TFT scherm! Een kleurscherm dat uitgebreider en beter leesbaar is dan een klassiek instrumentenpaneel met tellers en controlelampjes, en dat de juiste informatie weergeeft, op het juiste moment. U kunt zelfs de weergave en kleuren kiezen, zodat het echt 'uw' instrumentenpaneel wordt. En omdat het niet altijd gemakkelijk is om te manoeuvreren in de stad, in een smalle garage of op een vol parkeerterrein, verbindt de Scénic een geluidssysteem aan twee visuele parkeerhulpen. De achteruitrijcamera met kleurscherm is verbonden aan een afbeelding, waardoor obstakels perfect kunnen worden gelokaliseerd. De opeenvolgende piepjes van de radar waarschuwen voor een obstakel en volgen elkaar steeds sneller op naarmate de auto het obstakel nadert. In twee woorden: beeld en geluid.







VEILIG VOOR JEZELF EN DE ANDEREN

ALS JE 7 ZITPLAATSEN BIEDT, IS HET LOGISCH DAT JE 7 KEER ZO STRENG BENT VOOR DE VEILIGHEID.

Om alle passagiers het hoogst mogelijke veiligheidsniveau te bieden, heeft Renault haar veiligheidssystemen nog meer uitgebreid. De Scénic is stabiel en heeft een optimale wegligging en bovendien de meest vernieuwende rijhulpsystemen voor een perfecte controle: ABS remsysteem, elektronisch stabiliteitsprogramma (ESP®), antislipregeling ASR en bandenspanning-controlesysteem. Het nieuwste Renault beschermingssysteem heeft zes airbags (twee adaptieve frontairbags, twee zijairbags en twee gordijnairbags) en veiligheidsgordels met gordelspanner op de voorste zitplaatsen. Voor uw veiligheid gaat Renault altijd verder.



IEDEREEN HEEFT EEN ANDERE OPVATTING OVER RUIMTE,



DAT KOMT GOED UIT: DE SCÉNIC IS LEVERBAAR IN TWEE LENGTES.



RENAULT SCÉNIC
RIJDEN IS EEN FEEST!
REACTIEF, HIJ ZORGT VOOR
ECHT RIJPLEZIER.
RUIM, EEN FRISSE BLIK
OP RUIMTE EN COMFORT.
SLIM, DE HANDIGE TECHNIEKEN
ZIJN VOOR IEDEREEN
BINNEN HANDBEREIK.
WAAROM MOEILIK DOEN
ALS HET SCÉNIC KAN?





BEWEGENDE KRACHT

KARAKTERISTIEKE ACHTERLICHTEN.

Om het verschil te zien tussen de Scénic en de Grand Scénic kunt u naar de voorkant en de achterlichten kijken. Zoals bij twee variaties op eenzelfde thema, hebben de achterlichten de vorm van een boemerang, waarbij de punt naar het midden van de achterklep wijst (Scénic) of naar de voorkant (Grand Scénic). Deze lichten zijn karakteristiek voor een vloeiende en elegante lijn. De verwantschap met de nieuwe Mégane Coupé is duidelijk zichtbaar; je hoeft maar naar de voorbumper te kijken, waarvan de robuuste en sportieve vormgeving wordt verlengd door zijbeschermbands en een hoge carrosserie.





RUIMTE VOOR JEZELF

COMFORT OP MAAT





Met de Scénic krijgt ergonomie een geheel nieuwe betekenis. Het is heel eenvoudig: niet één auto in zijn klasse besteedt zoveel aandacht aan uw comfort en aan dat van uw passagiers. De passagiersstoel kan op veel manieren worden afgesteld, zodat iedereen, veilig kan reizen en maximaal kan profiteren van het uitzonderlijke gezichtsveld van de Scénic. De bedieningen zijn op de middenconsole geplaatst, waardoor ze goed bereikbaar zijn. Op de achterste zitplaatsen is er enorm veel ruimte, zowel in de hoogte als in de breedte als voor de knieën. Om deze ruimte optimaal te benutten, biedt de Scénic een opbergruimte van 80 liter, die tot de grootste van de markt behoort.

NAVIGATIE BINNEN HANDBEREIK

EEN INGEBOUWDE TOMTOM, OM GEMAKKELIJK DE WEG TE VINDEN.

TOMTOM 

De Scénic is uitgerust met een nieuw navigatiesysteem dat ontwikkeld is door Renault en TomTom en maakt ingebouwde navigatie toegankelijk. TomTom is wereldwijd de grootste fabrikant van GPS-systemen en staat bekend om het gebruiksgemak van zijn apparaten. Dit nieuwe navigatiesysteem is gemakkelijk te gebruiken en te updaten en waarschuwt voor gevaarlijke situaties en snelheidsbeperkingen. Het zorgt ervoor dat de navigatie wordt voortgezet, zelfs als er geen GPS-signaal is. Het systeem is in het dashboard geïntegreerd, daarom zijn snoeren en zuignap verleden tijd. Het design van het interieur wordt behouden en u kunt zorgeloos rijden.





UITSTEKENDE PRESTATIES

SENSATIONEEL RIJDEN.

Een voorbeeldige wegligging voor echt rijplezier. De Scénic heeft dezelfde spoorbreedte vóór als achter en is bijzonder stabiel en koersvast. Hij heeft geen rolneiging en blijft comfortabel en goed sturen zowel in de bochten als op nat wegdek. Hij is reactief en kan rekenen op krachtige en zuinige motoren voor een sportief acceleratievermogen. In de Scénic wordt een MPV sensationeel!



RENAULT
eco²

De Scénic toont de betrokkenheid van Renault bij het terugbrengen van de invloed op het milieu van haar auto's in elke levensfase. In de afgelopen tien jaar heeft Renault zo het energieverbruik met 25% verminderd, het waterverbruik met 57% en de vluchtige organische stoffen met 38%.



COMFORT

1. PANORAMISCH GLAZEN SCHUIF-/KANTELDAK

Het elektrisch bedienbare grote glazen dak, waarvan het voorste gedeelte geopend kan worden, zorgt voor een zee van licht in de auto en biedt een panoramisch zicht op de lucht en de omgeving (optioneel).



2. LICHT- EN REGENSENSOR

De regensensor zorgt ervoor dat de voorste ruitenwissers automatisch geactiveerd worden als het begint te regenen, waarbij de wisselheid wordt aangepast aan de intensiteit van de regen. De lichtsensor activeert automatisch de verlichting als het donker begint te worden of bij het inrijden van een tunnel (standaard vanaf Expression).

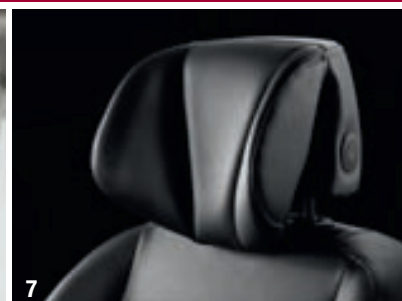


3. BI-ZONE AIRCONDITIONING

Met de elektronisch geregelde airconditioning met aparte links/rechts bediening kunnen de bestuurder en de voorste passagier ieder hun eigen temperatuur instellen. De standen Soft, Auto en Fast reageren op het vermogen van de luchtventilatie om, naar keuze, voorrang te geven aan optimaal comfort of vrijwel meteen een doeltreffende koeling (standaard vanaf Expression).

4. VOORSTOELEN

In combinatie met lederen bekleding zijn de voorstoelen elektrisch verwarmbaar en is de bestuurdersstoel elektrisch verstelbaar met geheugenfunctie (standaard op Privilège).



5. AUTOMATISCH DIMMENDE BINNENSPIEGEL

Dimt automatisch als de lichtintensiteit stijgt om verblinding te vermijden.

6. ZONNEKLEP MET AFSCHERMBARE MAKE-UP SPIEGEL

Zowel voor de bestuurder als voor de passagier heeft de zonneklep een afschermbare make-up spiegel. Vanaf Privilège niveau is deze ook verlicht.



8. VENTILATIEROOSTERS VOOR DE ACHTERPASSAGIERS

Voor een optimaal comfort, kunnen de passagiers op de 2^e zitrij zelf hun ventilatie regelen.

9. ZONNEGORDIJNEN

Met het oog op extra comfort voor de passagiers op de 2^e zitrij zijn de inschuifbare zonnegordijnen geïntegreerd in de achterportieren (standaard vanaf Expression).

7. 'COMFORT' HOOFDSTEUNEN

Geven zijdelingse steun aan het hoofd voor optimaal comfort.

TECHNOLOGIE



1



2



3



4



5



6

5. SNELHEIDSREGELAAR/-BEGRENZER

Met de snelheidsregelaar/-begrenzer kan een constante snelheid of een maximale snelheid worden ingesteld.

De ingestelde snelheid kan aangepast worden met een knop op het stuurwiel. De weergave op het TFT kleurenscherm is innovatief en gemakkelijk af te lezen: in de regelaarfunctie verschijnt een groene boog als het systeem is ingeschakeld, in de begrenzerfunctie blijven de bogen wit. Als de snelheid overschreden wordt, kleurt de boog rood (standaard vanaf Expression).



7

1. HANDSFREE RENAULT CARD

Draag de kaart bij u en de Scénic volgt al uw bewegingen. de auto kan geopend en gestart worden zonder dat u de kaart in de lezer hoeft te steken (standaard vanaf Dynamique).

2. CARMINAT DVD NAVIGATIE & COMMUNICATIE

De Scénic is optioneel leverbaar met een luxueus systeem dat bediend wordt via de centrale multimediaknop. Deze knop bevindt zich op de middenconsole en maakt het mogelijk om met één beweging alle multimediasystemen te bedienen: het nieuwste navigatiesysteem met kaarten van Europa op DVD en in 3d-weergave, een radio met mp3-ondersteuning en 6 cd-wisselaar in de middenconsole en een handsfree carkit met bluetooth®. De informatie wordt weergegeven op een 16:9 kleurenscherm.

3. 3D SOUND BY ARKAMYS

Dankzij de digitale geluidsweergave die door Arkamys speciaal voor de Scénic is ontwikkeld, klinkt er door de acht speakers een geluid van zeer goede kwaliteit in drie dimensies. Elke passagier profiteert van het luistercomfort van een verbeterde, homogene en omsluitende geluidsweergave. Het luisteren kan worden aangepast met de functies 'alleen bestuurder' en 'mute achter' (optie).

4. USB/MP3-SPELER AANSLUITING

Sluit uw externe geluidsdrager aan via de USB - of jackaansluiting en bedien het via de satelliet achter het stuur (optie).

6. PARKEERSENSOREN VOOR EN ACHTER

De parkeersensoren vergemakkelijken het parkeren en waarschuwen voor obstakels vóór en achter de auto door middel van geluidsignalen die elkaar steeds sneller opvolgen naarmate de auto het obstakel nadert en visueel op het TFT-kleurenscherm (standaard op Privilège).

7. AUTOMATISCHE PARKEERREM

Als de motor wordt afgezet, wordt de rem automatisch aangespannen (standaard vanaf Expression).

LEVEN AAN BOORD

1. BAGAGERUIMTE GRAND SCÉNIC 5 ZITPLAATSEN

De bagageruimte van de Grand Scénic met 5 zitplaatsen heeft een inhoud van 785 dm³*.

2. TOEGANG TOT DE 3^e ZITRIJ (GRAND SCENIC 7 ZITPLAATSEN)

De twee buitenste stoelen op de 2^e zitrij zijn gemakkelijk naar voren te klappen, zodat er toegang tot de 3^e zitrij ontstaat.

3. INSTEELKIVAKKEN

Deze vakken tegen de achterkant van de rugleuningen van de voorstoelen zijn met name handig voor het opbergen van papieren, boeken en tijdschriften (standaard vanaf Expression).

3. VLIEGTUIGTAFELTJES

De vliegtuigtafeltjes zijn bevestigd aan de achterzijde van de voorstoelen en zijn voorzien van een bekerhouder.

4. OPBERGRUIMTE OP DE 3^e ZITRIJ (GRAND SCENIC 7 ZITPLAATSEN)

Elke passagier op de derde zitrij beschikt over een bekerhouder en de linker passagier beschikt zelfs over een gesloten opbergvak met een capaciteit van 2,2 liter (M.u.v. Dynamique).

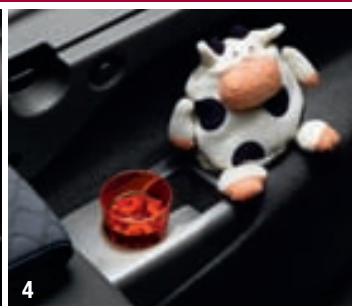
5. CENTRAAL OPBERGVAK TUSSEN DE VOORSTOLEN

Het centrale opbergvak tussen de voorstoelen is verschuifbaar, biedt zeer veel opbergmogelijkheden en wordt afgeloten door een armsteun (standaard vanaf Dynamique).

6. DASHBOARDKASTJE

Het dashboardkastje heeft een royale inhoud en is bovendien verlicht en gekoeld.

* Volgens ISO 3832 norm.



VEILIGHEID

1. BI-XENON KOPLAMPEN

Het licht benadert het daglicht, zodat de bestuurder beter kan anticiperen en meer controle heeft (standaard op Privilège).



2. MISTLAMPEN VOOR

Verbeteren het zicht bij regen of mist.



3. BANDENSPANNING-CONTROLESYSTEEM

Dit systeem waarschuwt de bestuurder voor een lekke band of een afwijkende spanning, zodat hij tijdig kan reageren en zijn auto onder controle kan houden (optie).



4. VEILIGHEIDSGORDELS

Om de gevolgen van een aanrijding te beperken en het lichaam in de stoel te drukken, bestaat de veiligheidsuitrusting onder andere uit gordelspanners en spankrachtbegrenzers.



5. ELEKTRONISCH STABILITEITS PROGRAMMA (ESP)

Met anti-slipregeling ASR en onderstuurcontrole CSV: de auto blijft ook in moeilijke rijomstandigheden zijn koers behouden.



6. NOODSTOPBEKRACHTIGING

Dit systeem zorgt ervoor dat het remvermogen optimaal benut wordt voor een zo kort mogelijke remweg.

PRAKTISCH EN INTELLIGENT



BAGAGERUIMTE GRAND SCÉNIC

De maximale bagageruimte achter de 2^e zitrij tot aan de bagageafdekhoe in de Grand Scénic met 7 zitplaatsen is 702 dm³ voor de Grand Scénic met 5 zitplaatsen is dit maximaal 785 dm³*.



De Grand Scénic weet comfort en gebruiksgemak perfect samen te laten gaan. Of u nu behoefte heeft aan extra zitruimte voor passagiers of extra laadruimte voor uw bagage. De Grand Scénic past zich aan uw behoeften aan!



BAGAGERUIMTE SCÉNIC

De maximale bagageruimte achter de 2^e zitrij tot aan de hoedenplank in de Scénic is 555 dm³ *.



De Scénic biedt 5 volwaardige zitplaatsen en heeft een zeer praktisch karakter. De 3 stoelen op de 2^e zitrij zijn verschuifbaar, neerklapbaar (middelste stoel als tafeltje te gebruiken), opklapbaar en verwijderbaar. Een kleine verhuizing, een spontaan weekendje weg? Het is nooit een probleem.

* Volgens ISO-norm 3832

ACCESSOIRES



1. FIETSENDRAGER EN DAKKOFFER

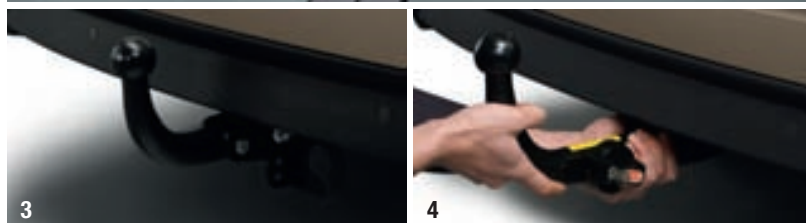
Met deze fietsendrager, die op de trekhaak kan worden gemonteerd, kunt u 3 fietsen tegelijk vervoeren. De fietsendrager heeft een kantelsysteem waardoor de bagageruimte toegankelijk blijft. Voor vervoer van ski's of het creëren van een extra bagagemogelijkheid is de Touring Line dakkoffer-range beschikbaar.

1



2. DAKDRAGERS

Dakdragers zijn een goede basis voor bijvoorbeeld een fietsendrager of dakkoffer.



3-4. TREKHAAK

Zowel met vaste, als met afneembare kogel beschikbaar. De afneembare kogel kan in een paar seconden en zonder gereedschap verwijderd worden.

5. 17" LICHTMETALEN WIELEN 'AVANZA'

De elegante en sportieve 17" lichtmetalen wielen 'Avanza' geven de (Grand) Scénic een sportief karakter.



5



6

6. KINDERZITJE

Uw meest kostbare bezit zou het meest veilig vervoerd moeten worden. Dat kan met de kinderzitjes van Renault. De kinderzitjes zijn eenvoudig in de auto te bevestigen door middel van de ISOFIX-bevestiging. Voor alle fasen van de groei van uw kind zijn specifieke zitjes beschikbaar.



7

7. VIDEOSYSTEEM

Het verwijderbare videosysteem, bestaande uit een DVD-speler en een zeven inch (16x9) draaibaar plat scherm, biedt de kinderen achterin het nodige vermaak tijdens de reis! Het systeem bevat een USB-aansluiting en een SD-kaartlezer.



8

8. AUDIO CONNECTION BOX*

Deze interface biedt de mogelijkheid om diverse vormen externe geluidsdragers aan te sluiten op de radio. Voorbeelden zijn een Ipod, MP3-speler, USB-stick of externe harde schijf. De digitale bronnen zijn te bedienen via de satelliet achter het stuur. Tevens is er een 3,5 mm jackaansluiting voor iedere willekeurige geluidsbron.

*Niet mogelijk i.c.m. Carminat DVD Navigatie

1. WINDSCHERMEN

Door deze windschermen kunt u het raam een stukje open zetten zonder dat het gaat tochten in de (Grand) Scénic.



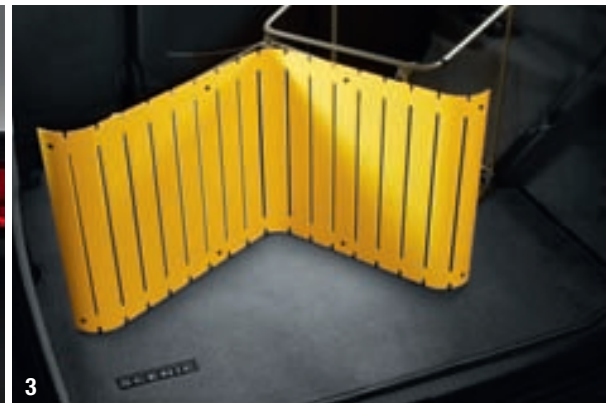
2. SPATBORDBESCHERMERS

De spatbordbeschermers vóór en achter beschermen de carrosserie tegen steenslag, modder en krassen.



3. KOFFERRUIMTE TAPIJT

Het kofferruimte tapijt beschermt de originele bekleding tegen vuil en beschadiging. Dit tapijt is speciaal op maat gemaakt en eenvoudig te verwijderen om bijvoorbeeld uit te kloppen en te reinigen.



4. OPBERGVAK ACHTER DE MIDDENCONSOLE

Hij past uitstekend aan de achterkant van de middenconsole en biedt aanvullende opbergruimte aan.



5. CENTRALE ARMSTEUN ACHTER INCL. OPBERGRUIMTE

Het handige is dat deze armsteun als opbergruimte gebruikt kan worden en ook als handtas kan worden meegenomen. De verwijderbare armsteun/opbergruimte kan met behulp van de veiligheidsgordel op de middelste zitplaats van de 2^e zitrij worden geplaatst en voldoet aan de veiligheidsnormen van Renault.



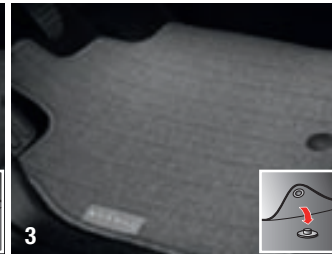
6. KOELBOX

Tijdens lange autoritten houdt deze koelbox uw levensmiddelen lekker koel. De koelbox kan met behulp van de veiligheidsgordel vastgezet worden.



1-4. TAPIJTSETS

Op maat gemaakte tapijtsets voor een perfecte pasvorm. Comfortabel en beschermt de originele bekleding tegen vlekken en slijtage.



5. TIJDELIJKE BESCHERMING BAGAGERUIMTE

Deze vloerbescherming is waterdicht en beschermt de bagageruimte tegen vlekken. Het is makkelijk op te bergen in een compacte op maat gemaakte tas.

6. BAGAGERUIMTE BESCHERMBAK

Deze bagagebak van halfhard kunststof is ideaal voor het vervoeren van allerlei bagage en met name voor natte spullen. Hij is waterdicht en verwijderbaar en kan met de tuinslang worden schoongespoten. Hij zit als gegoten in de bagageruimte van de (Grand) Scénic.

INTERIEUR & WIELEN AANBOD

(GRAND) SCÉNIC

AUTHENTIQUE

De (Grand) Scénic Authentique is uitgerust met stoffen bekleding 'Boxi' in antracietkleur (1). De Scénic is standaard voorzien van 15" wieldoppen 'Séquence' en de Grand Scénic van 16" wieldoppen 'Complea'.



EXPRESSION

De (Grand) Scénic Expression is uitgerust met stoffen bekleding 'Pleven' in antracietkleur (2) en met 16" wieldoppen 'Complea'. Voor de Scénic met een 1.6 16V 110 motor zijn de 15" wieldoppen 'Séquence' standaard. Optioneel zijn 16" lichtmetalen wielen 'Spirale'.



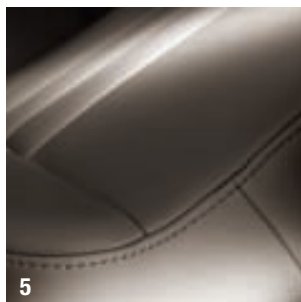
DYNAMIQUE

Het uitrustingsniveau Dynamique heeft standaard stoffen bekleding 'Datcha' in antracietkleur (3) en optioneel is rundleder in antracietkleur leverbaar (4). Standaard zijn 16" lichtmetalen wielen 'Sport'. Alleen in combinatie met de dCi 160 motor zijn de 17" lichtmetalen wielen 'Schuss' standaard. Deze 17" wielen zijn in combinatie met de andere motoruitvoeringen optioneel (m.u.v. de Scénic met een 1.6 16V 110 motor).



PRIVILÈGE

De Privilège is het uitrustingsniveau dat de stijl en élégance van de Scénic nog verder versterkt met standaard beige lederen bekleding (5) of met lederen bekleding in de kleur donkerbruin (6). Standaard zijn 16" lichtmetalen wielen 'Spirale'. Alleen in combinatie met de dCi 160 motor zijn de 17" lichtmetalen wielen 'Sari' standaard. Deze wielen zijn in combinatie met de andere motoruitvoeringen optioneel.



WIELEN

1. Wioldoppen 15" 'Séquence'*
2. Wioldoppen 16" 'Complea'



3. Lichtmetalen wielen 16" 'Spirale'
4. Lichtmetalen wielen 16" 'Sport'



5. Lichtmetalen wielen 17" 'Sari'
6. Lichtmetalen wielen 17" 'Schuss'



* Alleen voor Scénic met 1.6 16V 110 motor.



BELANGRIJKSTE STANDAARDUITRUSTING

<ul style="list-style-type: none"> - 2 in de bodem wegklapbare stoelen op de 3^e zitrij (Grand Scénic 7 zitplaatsen) - 2 in hoogte verstelbare anti-whiplash hoofdsteunen vóór - 3 in hoogte verstelbare 'kommavormige' hoofdsteunen op de 2^e zitrij - 3 stoelen op de 2^e zitrij met verstelbare rugleuning, verschuifbaar, neerklapbaar (middelste stoel als tafeltje te gebruiken), opklapbaar en verwijderbaar - 3-punts veiligheidsgordels met dubbele gordelspanner en spankrachtbegrenzer op de zitplaatsen vóór - 3-punts veiligheidsgordels met spankrachtbegrenzer op de 2^e zitrij - 3-punts veiligheidsgordels met spankrachtbegrenzer op de 3^e zitrij (Grand Scénic 7-zitplaatsen) - ABS-remstelsysteem met elektronische remkrachtverdeler EBV en noodstopbekrachtiging 	<ul style="list-style-type: none"> - Adaptieve frontairbags voor bestuurder en passagier (passagiersairbag uitschakelbaar) - Automatische portiervergrendeling bij het wegrijden (uitschakelbaar, ontgrendelt automatisch bij een aanrijding) - Bandenreparatieset - Bekleding stof antraciet 'Boxi' - Boordcomputer - Buitenspiegelbehuizing zwart - Elektrisch bedienbare portieruitingen vóór, met sneltoets en anti-klemfunctie - Elektrisch verstelbare en verwarmbare buitenspiegels (bestuurderskant asferisch) - Elektrische snelheidsafhankelijke stuurbeheersing - Elektronisch Stabiliteits Systeem ESP met tractiecontrole ASR op de voorwielen en onderstuurcontrole - Elektronische startonderbreking - Halogeen koplampen - Handbediende airconditioning 	<ul style="list-style-type: none"> - Instrumentenpaneel met digitaal monochroom LCD scherm - ISOFIX-bevestigingssysteem voor kinderzitjes op de 3 zitplaatsen op de 2^e zitrij - Opbergladen onder de voorstoelen (i.c.m. Carminat DVD Navigatie & Communicatie vervalt de opberglade onder de passagiersstoel) - Opbergvakken in de bodem voor de voorstoelen en de stoelen op de 2^e zitrij - Pack Sécurité: Gordijnairbags vóór en achter + Waarschuwingssignaal bij het niet dragen van de veiligheidsgordel door de passagiers (vóór en achter) - Portierhandgrepen zwart - Radio voorbereiding - Renault Card met afstandsbediening - Rokersset - Stoel bestuurder en passagier in lengte en hoek verstelbaar 	<ul style="list-style-type: none"> - Stoel bestuurder in hoogte verstelbaar met verstelbare lendensteun - Stuurkolom in hoogte en diepte verstelbaar - Vertraagde uitschakeling van de koplampen deze blijven desgewenst enige tijd na het verlaten van de auto nog branden - Waarschuwingssignaal bij het niet dragen van de veiligheidsgordel door de bestuurder - Wieldoppen 15" 'Séquence' (Scénic met 1.6 16V 110 motor) - Wieldoppen 16" 'Complea' (m.u.v. Scénic met 1.6 16V 110 motor) - Zijairbags vóór - Zonneklep met afschermbare make-up spiegel voor bestuurder en passagier
<p>Expression = Authentique +</p> <ul style="list-style-type: none"> - 12V aansluiting op de 2^e zitrij en in de kofferruimte (op de 3^e zitrij voor Grand Scénic 7 zitplaatsen) - 2 in hoogte verstelbare anti-whiplash hoofdsteunen vóór met instelbare hellingshoek - Automatische activering van de verlichting en ruitenwissers - Automatische parkeerrem 	<ul style="list-style-type: none"> - Bekleding stof antraciet 'Pleven' - Buitenspiegelbehuizing in carrosseriekleur - Elektrisch bedienbare portieruitingen achter, met sneltoets en anti-klemfunctie - Elektrisch kinderslot - Elektronisch geregelde, bi-zone airconditioning met vervuilingssensor - Instrumentenpaneel met digitaal TFT kleurenscherm 	<ul style="list-style-type: none"> - Mistlampen vóór - Opbergladen onder de stoelen op de 2^e zitrij (m.u.v. Grand Scénic 7 zitplaatsen) - Portierhandgrepen in carrosseriekleur - Radio Renault (4X15W) met stuurbediening en CD-speler met MP3-ondersteuning - Snelheidsregelaar/-begrenzer - Twee leeslampjes achter - Twee leeslampjes vóór 	<ul style="list-style-type: none"> - Ventilatiroosters voor de achterpassagiers - Vliegtuigtafeltjes aan de rugleuning van de voorstoelen - Zonnegordijnen voor de zijruiten in de achterportieren
<p>Dynamique = Expression +</p> <ul style="list-style-type: none"> - 3-spaaks stuurwiel met leder bekleed, bediening snelheidsregelaar/-begrenzer en aluminium inleg middelste spaak - Bekleding stof antraciet 'Datcha' 	<ul style="list-style-type: none"> - Centraal opbergvak tussen voorstoelen, verschuifbaar, met geïntegreerde armsteun - Lederen versnellingspookknop - Lichtmetalen wielen 16" 'Sport' (m.u.v. dCi 160) - Lichtmetalen wielen 17" 'Schuss' (dCi 160) 	<ul style="list-style-type: none"> - Pack Look: Chroomkleurige sierstrip boven kentekenplaat achter + Beschermstrips op portieren in carrosseriekleur + Chroomkleurig element rondom mistlampen vóór (Grand Scénic) / Chroomkleurige sierlijsten in de voorbumper (Scénic) 	<ul style="list-style-type: none"> - Portierhandgrepen chroomkleurig - Renault Handsfree Card voor handsfree openen, sluiten en starten - Stoel passagier in hoogte verstelbaar
<p>Privilège = Dynamique +</p> <ul style="list-style-type: none"> - Automatisch dimmende binnenspiegel - Bekleding rundleder beige - Elektrisch inklapbare buitenspiegels 	<ul style="list-style-type: none"> - Elektrisch verstelbare bestuurdersstoel met geheugenfunctie - Elektrisch verwarmbare voorstoelen - Lichtmetalen wielen 16" 'Spirale' (m.u.v. dCi 160) 	<ul style="list-style-type: none"> - Lichtmetalen wielen 17" 'Sari' (dCi 160) - Meesturende bi-Xenon verlichting voor dim- en grootlicht inclusief koplampsproeiers - Parkeersensoren vóór en achter - Verlichte make-upspiegel voor bestuurder 	<ul style="list-style-type: none"> en passagier - Vloermatten donkerbruin op de 1^e en 2^e zitrij - Zonnegordijnen derde zitrij (achterste zijruiten en achterruit) (Grand Scénic 7 zitplaatsen)

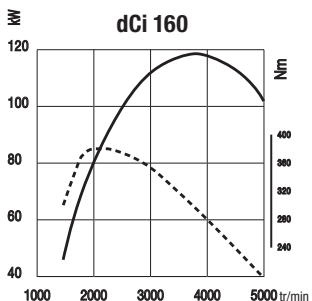
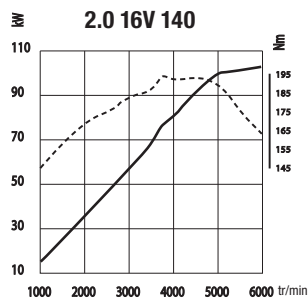
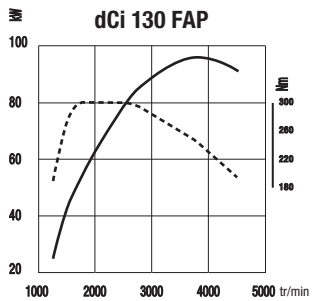
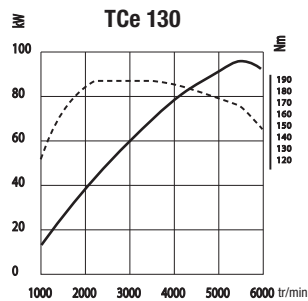
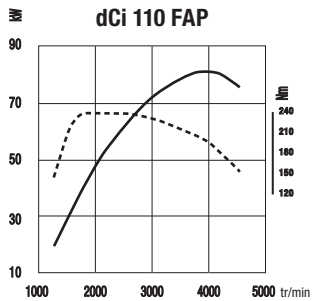
AUTHENTIQUE

EXPRESSION

DYNAMIQUE

PRIVILÈGE

MOTOREN EN TRANSMISSIES



dCi 110 FAP

Deze motor combineert een hoog koppel en een royaal vermogen met een laag brandstofverbruik. Beste verhouding zuinigheid/ rijcomfort op de markt, met een uitstoot van minder dan 140g CO₂/km.

dCi 130 PK

Deze buitengewoon krachtige en stille motor benut het beste van de dCi-technologie inzake verbranding en turbodruk. Voor een vermogen van 130 pk heeft hij een uitstoot van slechts 150g CO₂/km.

dCi 160

Deze motor is bijzonder stil en laat een uitstekende verhouding tussen prestaties en brandstofverbruik zien.

1.6 16V 110 PK:

Met een variabele nokkenastiming combineert deze motor een hoog koppel in de lage toerentalgebieden met een royaal vermogen.

TCe 130:

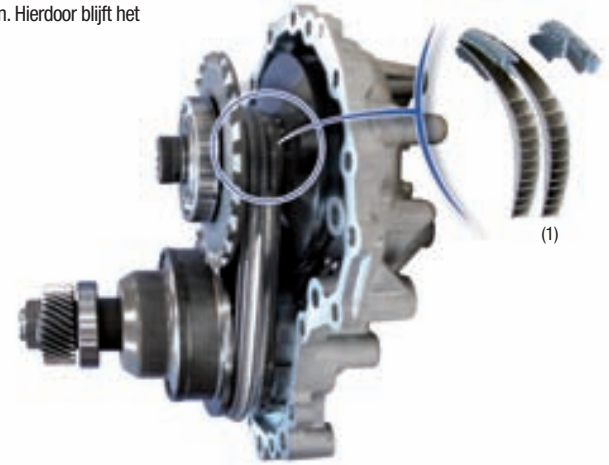
Met een cilinderinhoud van een 1.4 l motor, het vermogen van een 1.8 l motor en het koppel van een 2.0 l motor, rijdt u met de TCe 130 motor sportief waarbij de CO₂ uitstoot onder controle blijft.

2.0 16V 140 PK CVT

Deze motor heeft een continu variabele transmissie (cvt) die zorgt voor een lineair rijgedrag en soepel schakelen.

CONTINU VARIABLE TRANSMISSIE (CVT)

De continu variabele transmissie geeft een hoog niveau van comfort, dankzij de afwezigheid van versnellingsovergangen. Hierdoor blijft het brandstofverbruik beperkt en het geluidsniveau laag.



(1) 2 pulies met variabele diameter, mechanisch verbonden door een speciale aandrijfriem.



— Vermogen
- - - Koppel

TECHNISCHE GEGEVENS



Motoren	1.6 16V 110	1,4 TCe 130	2.0 16V 140 CVT	dCi 110	dCi 130	dCi 160
Scénic / Grand Scénic 5 zitplaatsen / Grand Scénic 7 zitplaatsen						
MOTOR						
Cilinderinhoud (cm³)	1598	1397	1997	1461	1870	1995
Brandstof	Benzine	Benzine	Benzine	Diesel	Diesel	Diesel
Aantal cilinders/kleppen	4 / 16	4 / 16	4 / 16	4 / 8	4 / 8	4 / 16
Max. vermogen kW (pk)	81 (110)	96 (130)	103 (143)	81 (110)	96 (130)	118 (160)
Bij toerental (t/min)	6000	5500	6000	4000	3750	3750
Max. koppel (N.m. bij t/min)	151 (4250)	190 (2250)	195 (3750)	240 (1750)	300 (1750)	380 (2000)
Inspuitsysteem	Multipoint	Multipoint	Multipoint	Direct ingespoten Common Rail + Turbo	Direct ingespoten Common Rail + Turbo	Direct ingespoten Common Rail + Turbo
Emissienorm	Euro 5	Euro 5	Euro 5	Euro 5	Euro 5	Euro 5
Roetfilter	N.v.t.	N.v.t.	N.v.t.	Standaard	Standaard	Standaard
VERSHELLINGSBAK						
Aantal versnellingen	6	6	CVT	6	6	6
REMSYSTEEM						
ABS met noodstopbekrachtiging	Standaard	Standaard	Standaard	Standaard	Standaard	Standaard
Vóór: geventileerde schijven - Ø (mm)	280 / 296 / 296	296	296	296	296	296 / 320 / 320
Achter: massieve schijven - Ø (mm)	260 / 274 / 274	260 / 274 / 274	260 / 274 / 274	260 / 274 / 274	260 / 274 / 274	274 / 290 / 290
WIELOPHANGING						
Voorrein	McPherson					
Achterrein	Flexibele as met voorgeprogrammeerde geometrie - Schroefveren					
STUURINRICHTING						
Stuurbekrachtiging	Elektrische variabel					
Draaicirkel tussen stoepranden (m)	11,05 / 11,29 / 11,29					
BANDEN						
Standaard bandenmaat (Authentique, Expression)	195/65 R15 / 205/60 R16 / 205/60 R16	205/60 R16	205/60 R16	205/60 R16	205/60 R16	-
Standaard bandenmaat (Dynamique, Privilège)	205/60 R16	205/60 R16	205/60 R16	205/60 R16	205/60 R16	225/50 R17
Optie lichtmetaal 16"	205/60 R16	205/60 R16	205/60 R16	205/60 R16	205/60 R16	-
Optie lichtmetaal 17"	205/55 R17	205/55 R17	205/55 R17	205/55 R17	205/55 R17	-
INHOUD						
Brandstoftank (l)	60					
Aantal zitplaatsen	5 / 5 / 7					
PRESTATIES						
Topsnelheid op het circuit (km/h)	185	190 / 195 / 195	190	180 / 188 / 180	195	205 / 200 / 200
0-100 km/h (s)	11,7 / 12,0 / 12,6	n.n.b.	10,6 / 10,8 / 11,4	12,3 / 12,5 / 13,3	n.n.b.	n.n.b.
BRANDSTOFVERBRUIK (L/100 KM) / (KM/L)¹						
Gecombineerd verbruik	7,4 (13,5) / 7,5 (13,3) / 7,5 (13,3)	7,1 (14,1) / 7,1 (14,1) / 7,3 (13,7)	7,7 (13,0)	5,2 (19,2) / 5,2 (19,2) / 5,3 (18,9)	5,6 (17,9)	6,6 (15,2)
Verbruik buiten de stad	5,9 (16,9) / 6,1 (16,4) / 6,1 (16,4)	5,8 (17,2) / 5,8 (17,2) / 6,0 (16,7)	6,2 (16,1)	4,5 (22,2) / 4,5 (22,2) / 4,6 (21,7)	5,0 (20,0)	5,6 (17,9)
Verbruik binnen de stad (koude start)	9,9 (10,1)	9,4 (10,6) / 9,4 (10,6) / 9,7 (10,3)	10,3 (9,7)	6,3 (15,9) / 6,3 (15,9) / 6,5 (15,4)	6,7 (14,9) / 6,7 (14,9) / 6,8 (14,7)	8,3 (12,0)
CO ₂ (g/km)	174 / 177 / 177	168 / 168 / 170	183	135	149	173
Fijnstof emissie (g/km)	N.v.t.	N.v.t.	N.v.t.	0,0003	0,0006 / 0,0006 / 0,0022	0,001
GEWICHT (KG)¹						
Leeg rijklaargewicht	1295 / 1382 / 1419	1295 / 1395 / 1405	1403 / 1405 / 1480	1360 / 1385 / 1405	1405 / 1478 / 1515	1495 / 1566 / 1603
Max. toelaatbaar gewicht	1877 / 2067 / 2074	1894 / 2080 / 2087	1953 / 2128 / 2135	1944 / 2121 / 2128	1983 / 2163 / 2170	2062 / 2251 / 2258
Max. toelaatbaar treingewicht	3177 / 3367 / 3374	3194 / 3380 / 3387	3253 / 3428 / 3435	3244 / 3421 / 3428	3283 / 3463 / 3470	3362 / 3551 / 3558
Max. toelaatbaar aanhangergewicht (geremd) ²	1300	1300	1300	1300	1300	1300
Max. toelaatbaar aanhangergewicht (ongeremd)	695 / 740 / 750	695 / 745 / 750	750	730 / 740 / 750	750	750

1 Afhankelijk van extra uitrusting van een auto, kunnen gewicht en brandstofverbruik variëren

2 Dit maximale aanhangergewicht is alleen toegestaan als bovengenoemd treingewicht (beladen auto + beladen aanhanger) niet wordt overschreden



Met Renault richt het merk zich op de totale levenscyclus van de auto. De Renault motoren voldoen aan de volgende drie criteria:

- productie in een ISO 14001 gecertificeerde fabriek die het milieu zo min mogelijk belast;
- een CO₂-uitstoot van minder dan 140 g/km (of een voor biobrandstoffen geschikte motor);
- gebruik van meer dan 5% gerecyclede kunststoffen en voor minimaal 95% recyclebaar aan het einde van de levensduur.

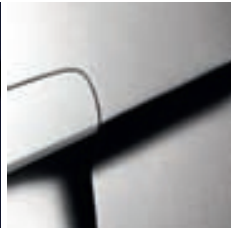
CARROSSERIEKLEUREN



BLANC GLACIER (V)



BLEU ROY (V)



GRIS PLATINE (MV)



GRIS CASSIOPÉE (MV)



GRIS ÉCLIPSE (MV)



NOIR NACRÉ (MV)



BEIGE CENDRÉ (MV)



BEIGE POIVRE (MV)



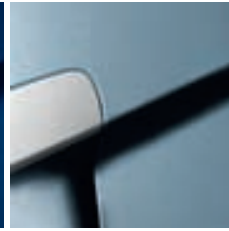
VERT VÉTIVER (MV)



ROUGE DYNA (MV)



BLEU EXTRÊME (MV)



BLEU OPALIN (MV)



BRUN MOKA (MV)

AMBIANCES

CARROSSERIEKLEUREN

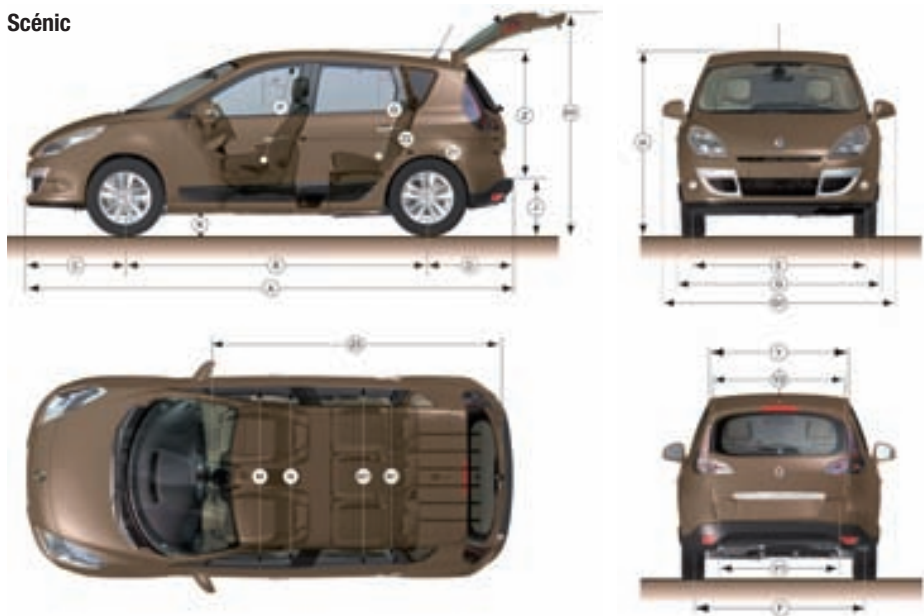
	Blanc Glacier 369 (V)	Bleu Roy 460 (V)	Gris Platine D69 (MV)	Gris Cassiopée KNG (MV)	Gris Éclipse B66 (MV)	Noir Nacré 676 (MV)	Beige Cendré HNK (MV)	Beige Poivre D11 (MV)	Vert Vétiver DNH (MV)	Rouge Dyna NNJ (MV)	Bleu Extrême RNA (MV)	Bleu Opalin RPA (MV)	Brun Moka CNB (MV)
Authentique	●	●	○	○	○	○	○	○	○	○	○	○	○
Expression	●	●	○	○	○	○	○	○	○	○	○	○	○
Dynamique	●	●	○	○	○	○	○	○	○	○	○	○	○
Privilège	●	●	○	○	○	○	○	○	○	○	○	○	○

● : Standaard ○ : Optie - : Niet beschikbaar

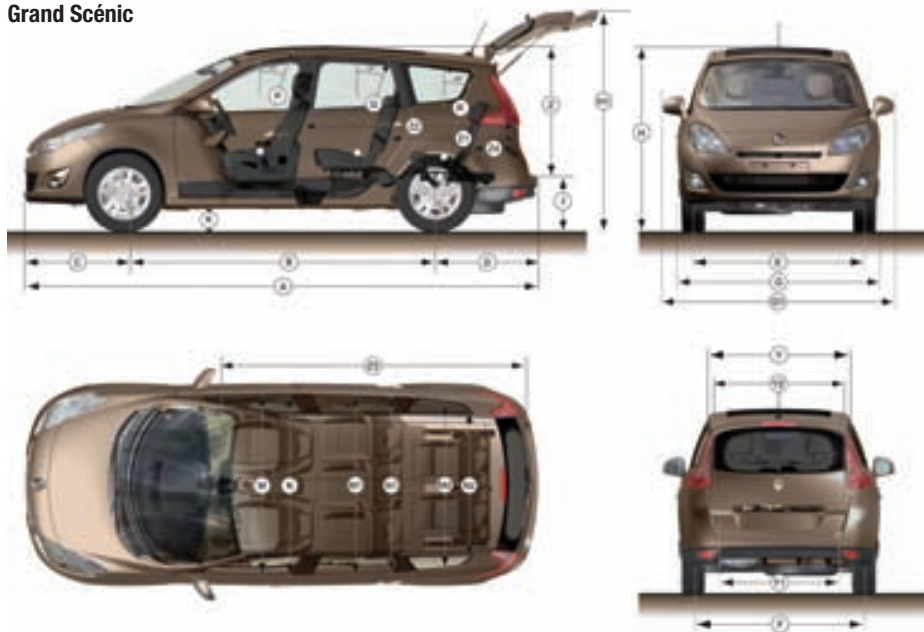
V = Lak met vernislaak ; MV = Metaallak met vernislaag

AFMETINGEN

Scénic



Grand Scénic



VERSIES	Scénic	Grand Scénic	
		5 zitplaatsen	7 zitplaatsen
VOLUME BAGAGERUIMTE (in dm³ volgens ISO-norm 3832)			
Bagageruimte achter de 2 ^e zitrij tot hoedenplank of bagageafdekkhoes min./max.	437* / 555*	645* / 785*	564 / 702
Bagageruimte achter de 3 ^e zitrij tot de bovenkant van de rugleuning	-	-	208
Bagageruimte tot aan het plafond achter de 1 ^e zitrij met neergeklapte stoelen 2 ^e zitrij en bagagescheidingsnet	1637	1850	1863
Bagageruimte tot aan het plafond achter de 1 ^e zitrij met verwijderde stoelen 2 ^e zitrij en bagagescheidingsnet	1837	2050	2063
Opbergruimte indien het reservewiel niet optioneel wordt meebesteld	33	33	-
AFMETINGEN (mm)			
A - Totale lengte	4344	4560	
B - Wielbasis	2702	2770	
C - Overhang voor	885	885	
D - Overhang achter	757	905	
E - Spoorbreedte voor	1545	1536	
F - Spoorbreedte achter	1547	1539	
G - Totale breedte met ingeklapte zijspiegels	1845	1845	
G1 - Totale breedte met uitgeklapte zijspiegels	2077	2077	
H - Totale hoogte	1637	1645	
H - Totale hoogte inclusief dakdragers	1737	1744	
H1 - Hoogte met geopende achterklep	1998	1984	
J - Laadhoogte	602	614	
K - Grondspeling	> 120	> 120	
M - Breedte interieur op ellebooghoogte voor	1478	1478	
M1 - Breedte interieur op ellebooghoogte 2 ^e zitrij	1475	1472	1474
M2 - Breedte interieur op ellebooghoogte 3 ^e zitrij	-	-	1308
N - Breedte interieur op schouderhoogte voor	1445	1445	
N1 - Breedte interieur op schouderhoogte 2 ^e zitrij	1436	1433	
N2 - Breedte interieur op schouderhoogte 3 ^e zitrij	-	-	1209
P - Lengte tussen zitvlak en plafond voor (14°)	968	968	
Q - Lengte tussen zitvlak en plafond op de 2 ^e zitrij (14°)	901	900	908
Q - Lengte tussen zitvlak en plafond op de 2 ^e zitrij (14°) met panoramisch dak	-	868	
R - Lengte tussen zitvlak en plafond op de 3 ^e zitrij (14°)	-	-	842
Y - Breedte toegang tot bagageruimte bovenaan/maximaal	980 / 1092	925 / 1059	
Y1 - Breedte toegang tot bagageruimte onderaan	975	1010	
Y2 - Maximale breedte bagageruimte	1105	1105	
Z - Hoogte opening bagageruimte	858	845	
Z1 - Lengte bagageruimte achter de 2 ^e zitrij minimaal / maximaal	847 / 977	1103 / 1273	
Z2 - Lengte bagageruimte achter de bestuurdersstoel in de middelste stand	1680	1900	
Z3 - Maximale lengte bagageruimte met de passagiersstoel vóór neergeklapt	2508	2756	
Z4 - Lengte bagageruimte achter de 3 ^e zitrij	-	-	416
Hoogte bagageruimte tot hoedenplank	550		
Hoogte bagageruimte tot bagageafdekkhoes		550	510

*inclusief 33 dm³ opbergruimte indien het reservewiel niet optioneel wordt meebesteld

UITRUSTING EN OPTIES

	Authentique	Expression	Dynamique	Privilège
ACTIEVE EN PASSIEVE VEILIGHEID				
ABS-remsysteem met elektronische remkrachtverdelers EBV en noodstopbevestiging	●	●	●	●
Elektronisch Stabiliteits Systeem ESP met tractiecontrole ASR op de voorwielen en onderstuurcontrole	●	●	●	●
Adaptieve frontairbags vóór bestuurder en passagier (passagiersairbag uitschakelbaar)	●	●	●	●
Zijairbags vóór	●	●	●	●
Pack Sécurité: Gordijnairbags vóór en achter + Waarschuwingssignaal bij het niet dragen van de veiligheidsgordel door de passagiers (vóór en achter)	●	●	●	●
3-punts veiligheidsgordels met dubbele gordelspanner en spankrachtbegrenzer op de zitplaatsen vóór	●	●	●	●
3-punts veiligheidsgordels met spankrachtbegrenzer op de 2 ^e zitrij	●	●	●	●
3-punts veiligheidsgordels met spankrachtbegrenzer op de 3 ^e zitrij (Grand Scénic 7-zitplaatsen)	●	●	●	●
Waarschuwingssignaal bij het niet dragen van de veiligheidsgordel door de bestuurder	●	●	●	●
Bagagescheidingsnet	-	○	○	○
ISOFIX-bevestigingssysteem voor kinderzitjes op de 3 zitplaatsen op de 2 ^e zitrij	●	●	●	●
Bandenspanning-controlesysteem	-	○ ⁵	○	○
Alarmvoorbereiding ⁸	○	○	○	○
Elektrisch kinderslot	-	●	●	●
Elektronische startonderbreking	●	●	●	●
BESTURING EN CONTROLE-INSTRUMENTEN				
Elektrische snelheidsafhankelijke stuurbevestiging	●	●	●	●
Stuurkolom in hoogte en diepte verstelbaar	●	●	●	●
Boordcomputer	●	●	●	●
Snelheidsregelaar/-begrenzer	-	●	●	●
Parkeersensoren vóór en achter ²	-	○	○	○
Achteruitrijcamera (Alleen mogelijk i.c.m. navigatie)	-	○ ³	○ ³	○
Handbediende parkeerrem	-	-	-	-
Automatische parkeerrem	-	●	●	●
Instrumentenpaneel met digitaal monochroom LCD scherm	●	-	-	-
Instrumentenpaneel met digitaal TFT kleurenscherm	-	●	●	●
Bandenreparatieset	●	●	●	●
Volwaardig reservewiel voor Scénic en Grand Scénic met 5 zitplaatsen (M.u.v. Grand Scénic dCi 160)	○	○	○	○
Reservewiel 135/80 R17 (max. 130 km/u) voor Grand Scénic 7 zitplaatsen (M.u.v. dCi 160)	○	○	○	○
LICHT EN ZICHT				
Meesturende bi-Xenon verlichting voor dim- en grootlicht inclusief koplampsproeiers ⁴	-	○	○	●
Halogeen koplampen	●	●	●	-
Mistlampen vóór	-	●	●	●
Mistverlichting achter	●	●	●	●
Vertraagde uitschakeling van de koplampen; deze blijven desgewenst enige tijd na het verlaten van de auto nog branden	●	●	●	●
Automatische activering van de verlichting en ruitwissers	-	●	●	●
Elektrisch verstelbare en verwarmbare buitenspiegels (bestuurderskant asferisch)	●	●	●	●
Elektrisch inklapbare buitenspiegels ²	-	○	○	●
Automatisch dimmende binnenspiegel	-	-	-	●
VERWARMING EN VENTILATIE				
Handbediende airconditioning	●	-	-	-
Elektronisch geregelde, bi-zone airconditioning met vervuilingssensor	-	●	●	●
Ventilatioeroosters voor de achterpassagiers	-	●	●	●
COMFORT				
Kaartlezer op dashboard + startknop	●	●	●	●
Renault Card met afstandsbediening	●	●	-	-
Renault Handsfree Card voor handsfree openen, sluiten en starten ⁴	-	○	●	●
Elektrisch bedienbaar panoramisch glazen schuif-/kanteldak ⁴	-	○	○	○
Privacy glass zijruiten achter en achterrait ⁵	-	○	○	○
Elektrisch bedienbare portieruiten vóór, met sneltoets en anti-klemfunctie	●	●	●	●
Elektrisch bedienbare portieruiten achter, met sneltoets en anti-klemfunctie	-	●	●	●
Automatische portiervergrendeling bij het weggrijden (uitschakelbaar, ontgrendelt automatisch bij een aanrijding)	●	●	●	●
Interne communicatiespiegel (vervalt i.c.m. panoramisch glazen schuif-/kanteldak)	-	●	●	●
Zonneklep met afschermbare make-up spiegel voor bestuurder en passagier	●	●	●	●
Verlichte make-upspiegel voor bestuurder en passagier	-	-	-	-
Binnenverlichting vóór en op de 2 ^e zitrij	●	●	●	●
Twee leeslampjes vóór en op de 2 ^e zitrij	-	●	●	●
Binnenverlichting op de 3 ^e zitrij inclusief twee leeslampjes (Grand Scénic 7 zitplaatsen)	-	●	●	●
Verlichting aan de onderzijde van de voor- en achterportieren bij het openen	-	●	●	●
Zonnegordijnen voor de zijruiten in de achterportieren	-	●	●	●
Zonnegordijnen derde zitrij (achterste zijruiten en achterrait) (Grand Scénic 7 zitplaatsen)	-	-	-	-
Brilhouder aan bestuurderszijde	-	-	-	●
Rokersset	●	●	●	●
12V aansluiting op de 2 ^e zitrij en in de kofferruimte (op de 3 ^e zitrij voor Grand Scénic 7 zitplaatsen)	-	●	●	●

	Authentique	Expression	Dynamique	Privilège
OPBERGRUIMTE				
Dashboardkastje (17 liter) met verlichting en gekoeld	●	●	●	●
Centraal opbergvak tussen voorstoelen, verschuifbaar, met geïntegreerde armsteun	-	○	●	●
Opbergladen onder de voorstoelen (i.c.m. Carminat DVD Navigatie & Communicatie vervalt de opberglade onder de passagiersstoel)	●	●	●	●
Opbergladen onder de stoelen op de 2 ^e zitrij (m.u.v. Grand Scénic 7 zitplaatsen)	-	●	●	●
Opbergvakken in de bodem voor de voorstoelen en de stoelen op de 2 ^e zitrij	●	●	●	●
Insteekevakken op de rugleuning van de voorstoelen	-	●	●	●
AUDIO, NAVIGATIE, TELEFONIE				
Radio voorbereiding	●	-	-	-
Radio Renault (4X15W) met stuurbediening en CD-speler met MP3-ondersteuning	-	●	●	●
Radio "3D Sound By Arkamys" (4X30W) met stuurbediening, CD-speler met MP3-ondersteuning, USB/MP3-speler aansluiting en handsfree telefoonbediening van bluetooth telefoons ¹	-	○	○	○
Carminat TomTom Navigatie met kleurenscherm (BeNeLux)	-	○	○	○
Carminat DVD Navigatie & Communicatie met kleurenscherm (DVD Europa) i.c.m. Radio Renault (140W) met stuurbediening, geïntegreerde 6 CD-wisselaar met MP3-ondersteuning, USB/MP3-speler aansluiting en handsfree telefoonbediening van bluetooth telefoons ¹	-	-	○	○
EXTERIEUR				
Wieldoppen 15" 'Séquence' (Scénic met 1.6 16V 110 motor)	●	●	-	-
Wieldoppen 16" 'Complea' (m.u.v. Scénic met 1.6 16V 110 motor)	●	●	-	-
Lichtmetalen wielen 16" 'Sport'	-	-	● (m.u.v. dCi 160)	-
Lichtmetalen wielen 17" 'Schuss' (m.u.v. Scénic met 1.6 16V 110 motor)	-	-	○/● (dCi 160)	-
Lichtmetalen wielen 16" 'Spirale'	-	○	-	● (m.u.v. dCi 160)
Lichtmetalen wielen 17" 'Sari'	-	-	-	○/● (dCi 160)
Metaallak	○	○	○	○
Buitenspiegelbehuizing zwart	●	-	-	-
Buitenspiegelbehuizing in carrosseriekleur	-	●	●	●
Portierhandgrepen zwart	●	-	-	-
Portierhandgrepen in carrosseriekleur	-	●	-	-
Portierhandgrepen chroomkleurig ⁴	-	○	●	●
Pack Look: Chroomkleurige sierstrip boven kentekenplaat achter + Beschermstrips op portieren in carrosseriekleur + Chroomkleurig element rondom mistlampen vóór (Grand Scénic) / Chroomkleurige sierlijsten in de voorbumper (Scénic)	-	○	●	●
STUURWIEL EN VERSNELLINGSPOOK				
3-spaaks stuurwiel	●	-	-	-
3-spaaks stuurwiel met bediening snelheidsregelaar/-begrenzer	-	●	-	-
3-spaaks stuurwiel met leder bekleed, bediening snelheidsregelaar/-begrenzer en aluminium inleg middelste spaak	-	-	●	●
Lederen versnellingspookknop	-	-	●	●
INTERIEUR				
Bekleding stof antraciet 'Boxi'	●	-	-	-
Bekleding stof antraciet 'Pleven'	-	●	-	-
Bekleding stof antraciet 'Datcha'	-	-	●	-
Bekleding rundleder antraciet ⁷	-	-	○	-
Bekleding rundleder beige	-	-	-	○
Bekleding rundleder donkerbruin	-	-	-	●
Vloermatten donkerbruin op de 1 ^e en 2 ^e zitrij	-	-	-	●
STOELEN				
Elektrisch verwarmbare voorstoelen ⁷	-	-	○	●
Elektrisch verstelbare bestuurdersstoel met geheugenfunctie ⁷	-	-	○	●
Stoel bestuurder en passagier in lengte en hoek verstelbaar	●	●	●	●
Stoel bestuurder in hoogte verstelbaar	●	●	●	●
Stoel bestuurder met verstelbare lendensteun	-	●	●	●
Stoel passagier in hoogte verstelbaar	-	-	●	●
Rugleuning passagiersstoel neerklapbaar	-	●	●	●
3 stoelen op de 2 ^e zitrij met verstelbare rugleuning, verschuifbaar, neerklapbaar (middelste stoel als tafeltje te gebruiken), opklapbaar en verwijderbaar	●	●	●	●
2 in de bodem wegklapbare stoelen op de 3 ^e zitrij (Grand Scénic 7 zitplaatsen)	●	●	●	●
2 in hoogte verstelbare anti-whiplash hoofdsteunen vóór	●	-	-	-
2 in hoogte verstelbare anti-whiplash hoofdsteunen vóór met instelbare hellingshoek	-	●	●	●
3 in hoogte verstelbare 'kommavormige' hoofdsteunen op de 2 ^e zitrij	●	●	●	●
'Comfort' hoofdsteunen voor bestuurdersstoel, passagiersstoel en de 3 zitplaatsen op 2 ^e zitrij	-	○	○	○
Vliegtuigtafeltjes aan de rugleuning van de voorstoelen	-	●	●	●

● Standaard ○ Option - Niet leverbaar

¹ De werking van de bluetoothondersteuning kan verschillen, afhankelijk van het type en merk telefoon dat u gebruikt

² Onderdeel van Pack City of Pack City Plus

³ Onderdeel van Pack City Plus of voor Dynamique onderdeel van Pack Introduction Plus

⁴ Onderdeel van Pack Introduction

⁵ Alleen leverbaar i.c.m. Pack Introduction

⁶ Onderdeel van Pack Eclipse en leverbaar als individuele optie

⁷ Onderdeel van Pack Luxe

⁸ Meebestellen als het Renault alarmsysteem als accessoire ingebouwd dient te worden



KIES DE RENAULT DIE HELEMAAL BIJ U PAST.

Hoe flexibel en veelzijdig het Renault-assortiment ook is, het kan voorkomen dat u aanvullende wensen heeft of extra eisen moet stellen. In dat geval wordt de Renault van uw keuze voor u op maat gemaakt. Dat wil zeggen dat u in een echte Renault rijdt, die evenwel perfect is aangepast aan uw verwachtingen. Dit kunnen kleine, maar ook ingrijpende aanpassingen zijn. Niettemin blijft het een Renault, compleet met alle comfort, prestaties, veiligheid en service. Deze aanpassingen kunnen op vrijwel alle Renault-modellen worden doergevoerd, zodat u werkelijk keuzevrijheid geniet.



WIE ANDERS DAN RENAULT KAN U ZÓ GOED VAN DIENST ZIJN ?

GARANTIE*

Renault geeft op al haar nieuwe (Grand) Scénic personenauto's, vanaf de datum van aflevering, standaard 2 jaar fabrieksgarantie zonder kilometerbeperking, waaronder gratis reparaties en hulpverlening vallen. De Renault-dealer geeft 12 maanden garantie op alle reparaties die hij uitgevoerd en gefactureerd heeft. Renault geeft op al haar personenauto's 12 jaar plaatwerkgarantie en 3 jaar lakgarantie.

Renault route service. Renault Route Service is 24 uur per dag, 7 dagen per week vanuit vrijwel geheel Europa bereikbaar om u te helpen als uw auto strandt met pech of schade. De Renault-dealer zorgt voor vlotte reparatie en Renault Route Service zorgt voor onderdak of vervangend vervoer**. In Nederland belt u het gratis telefoonnummer 0800-0303.

Renault GarantiePlus contract.** Kiest u voor extra rust en zekerheid, dan kiest u voor het Renault GarantiePlus Contract. Met het Renault GarantiePlus Contract verlengt u uw standaard garantie van 24 maanden met een aanvullende garantieperiode tot 4 jaar met een maximale kilometerstand van 100.000 km. U kunt gedurende de looptijd van uw GarantiePlus Contract tevens kosteloos gebruik maken van de diensten van Renault Route-Service. En met de GarantiePlus Pas, die u bij dit contract ontvangt, kunt u vrijwel overal in Europa bij elke Renault-dealer terecht.

Renault GarantiePlus Contract

Model	Renault GarantiePlus		
	36 mnd / 60.000 km	48 mnd / 60.000 km	48 mnd / 100.000 km
(Grand)			
Scénic	€ 250,00	€ 490,00	€ 690,00

* Voor nadere informatie verwijzen wij u graag naar uw Renault-dealer

** De voorwaarden van de garantiebepalingen vindt u in het Renault Garantie- en Onderhoudsboekje



KLANT RELATIES

FINANCIERING EN LEASING

Renault Financial services en Renault Business Finance.

Renault Financial Services is de huisleverancier van Renault op het gebied van (particuliere) financieringen, zoals Renault Business Finance dat is op het gebied van leasing. Bij de Renault dealer kunt u terecht voor deskundig advies om uw Renault voordelig te financieren of het beheer van uw wagenpark volledig te laten verzorgen. Voor zowel nieuwe auto's als voor occasions heeft Renault altijd een passende oplossing voor u.

Full operational lease. Full Operational Lease is de meest complete vorm van leasen. U laat alle financiële beheersmatige en administratieve taken over aan Renault Business Finance. Verzekeringen, onderhoud en vervangend vervoer zijn inbegrepen. Bovendien kunt u een contract uitbreiden met het gebruik van een brandstofpas. Full Operational Lease is een 'off balance' financieringsvorm waarbij Renault Business Finance al uw zorgen uit handen neemt.

Renault à la carte*. Elke twee of drie jaar een nieuwe Renault tegen een laag maandbedrag. U stelt uw nieuwe Renault zelf samen: de uitvoering, de looptijd van uw contract 'Renault à la carte' en het aantal kilometers dat u per jaar wilt rijden. Elke twee of drie jaar kunt u onbezorgd rijden in een nieuwe Renault tegen vaste en lage maandlasten. U hebt geen financiële problemen en zorgen over de waarde van uw auto aan het eind van uw contract, dankzij de vooraf gegarandeerde terugkoopwaarde. U regelt bij uw Renault-dealer alles in één keer: de auto, de financiering en de service.

Aan het eind van het contract kunt u ervoor kiezen om uw Renault bij uw dealer in te ruilen voor een nieuw model, door te rijden in uw huidige Renault en de slottermijn te laten financieren bij Renault Financial Services of uw huidige Renault te kopen tegen de terugkoopwaarde.

Financial lease. Financial Lease is een object gebonden financiering. Dat wil zeggen dat de aangeschafte auto als onderpand dient. Bij Financial Lease staat de auto op uw balans en bent u dus economisch eigenaar van de auto gedurende de looptijd van het leasecontract. Deze financieringsvorm kent een vaste looptijd die volledig is af te stemmen op de gebruiksduur van de auto. De auto kan voor het volledige bedrag, exclusief BTW, gefinancierd worden met eventueel gebruikmaking van een slottermijn. De maandelijkse leasetermijn bestaat uit rente en aflossing. Door aan het einde van het contract de slottermijn te voldoen, wordt u tevens de juridische eigenaar van de auto.

Renault Betalingsbescherming. Voor alle zekerheid is er nog onze unieke Renault Betalingsbescherming. Dit houdt in dat u bij arbeidsongeschiktheid, door ziekte of een ongeval, de maandelijkse termijnen in die periode niet hoeft te voldoen.

Indien u vragen en/of opmerkingen heeft over onze producten en/of dealerorganisatie kunt u contact opnemen met Renault Klant Relaties. U kunt ons telefonisch bereiken op het gratis nummer **0800-0303**, via onze website **www.renault.nl**, of per post via het volgende adres: **Renault Klant Relaties Postbus 75784 1118 ZX SCHIPHOL**

RENAULT SCÉNIC & GRAND SCÉNIC



www.renault.nl

Alles is in het werk gesteld om juiste en actuele informatie in deze uitgave ten tijde van zijn verschijning te vermelden. Deze brochure werd samengesteld op basis van voorseries of prototypes. In het kader van zijn streven naar constante verbetering van zijn producten behoudt Renault zich op ieder moment het recht voor om wijzigingen in de specificaties en aan de beschreven en afgebeelde auto's en accessoires door te voeren. Eventuele wijzigingen worden zo snel mogelijk aan de Renault-dealers doorgegeven. Per land kunnen de op de markt gebrachte versies verschillen en kunnen bepaalde uitrustingen niet leverbaar zijn (standaard, optioneel of accessoire). Raadpleeg daarom uw plaatselijke Renault-dealer voor de meest recente informatie. Vanwege technische beperkingen bij het drukproces kunnen de in deze brochure afgebeelde kleuren verschillen van de echte kleur van de lakken en materialen in het interieur. Alle rechten voorbehouden. Renault is op geen enkele wijze aansprakelijk voor mogelijke gevolgen van onjuistheden of onvolkomenheden van de inhoud van deze brochure. Gehele of gedeeltelijke reproductie van deze publicatie in welke vorm of met welk middel dan ook is verboden zonder voorafgaande schriftelijke toestemming van Renault.