

# DATSUN BLUEBIRD

**DATSUN**





Stationwagon en sedan GL.

**De Datsun Bluebird. Een openbaring voor zelfs de meest verwende rijder.**

De Bluebird. Daar staat hij dan in volle glorie. Een middenklasser van Europees formaat. Met z'n eigen karakteristieken.

Een ruime gezinsauto zonder overdadige opsmuk. Maar wèl met een uitgesproken styling. Een middenklasser van compacte omvang, die zich technisch en qua rijcomfort kan meten met de topklasse.

Kortom: een concept dat aan alle eisen van het huidige verkeer beantwoordt. De Datsun Bluebird is een moderne auto. Van binnen en van buiten.

Hij heeft ruimte, comfort, stijl en kracht.

Hij garandeert een optimale passieve en actieve veiligheid. Is betrouwbaar boven alles. En bovendien: hij biedt keus. Zoveel mensen, zoveel wensen. Vandaar die grote verscheidenheid in modellen.

Van de 1.6 DX 4-deurs tot de 1.8 GL

Stationwagon. Van de 2.0 GL 4-deurs Diesel tot de 2.0 GL Stationwagon Diesel. Met als topmodel de 2.0 GLE 4-deurs, die mede door z'n technische perfectie borg staat voor een ideaal rijcomfort.

Een krachtige 2 liter motor, voorzien van elektronische brandstofinspuiting en transistorontsteking bepaalt de souplesse van deze reiswagen bij uitstek.

**Met als topmodel de nieuwe 2.0 GL injectie.**





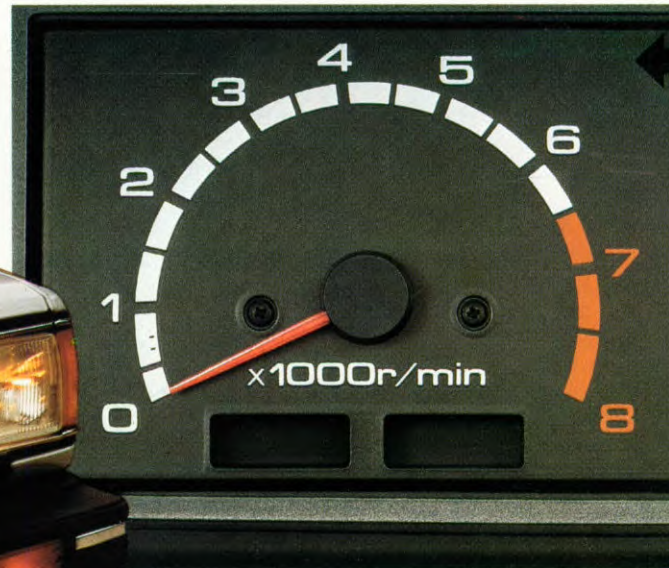


1800 GL

**Doeltreffend gemak is z'n grote kracht.  
En dat maakt autorijden wel zo plezierig.**



Compleet en overzichtelijk dashboard (GL).



Toerenteller (GL).



Belangrijke functies onder handbereik.

Laten we eerlijk zijn. Alle autofabrikanten streven natuurlijk naar een zo doordacht en praktisch mogelijk dashboard. Met optimaal bedieningsgemak. Alleen: of ze erin slagen is vers twee.

Wat de Bluebird betreft zal elke bestuurder beamen dat het ons meer dan gelukt is. Wie in een Bluebird rijdt kan zich voor de volle honderd procent concentreren op de weg, met het complete arsenaal bedieningsorganen onder handbereik.

Het uitzicht op het instrumentenpaneel en signaleringsfuncties is optimaal. Dankzij ontspiegeld glas. En bij avond

door de duidelijke dashboardverlichting.

Japanse wagens hebben in Europa een náám op het gebied van complete uitrusting en vernuftige accessoires.

Bijvoorbeeld: de toerenteller is standaard op de GL. De kaartenvakken in de portieren zijn standaard, evenals de ruitewisser met variabele interval, de halogeen koplampen en de verstelbare stuurkolom.

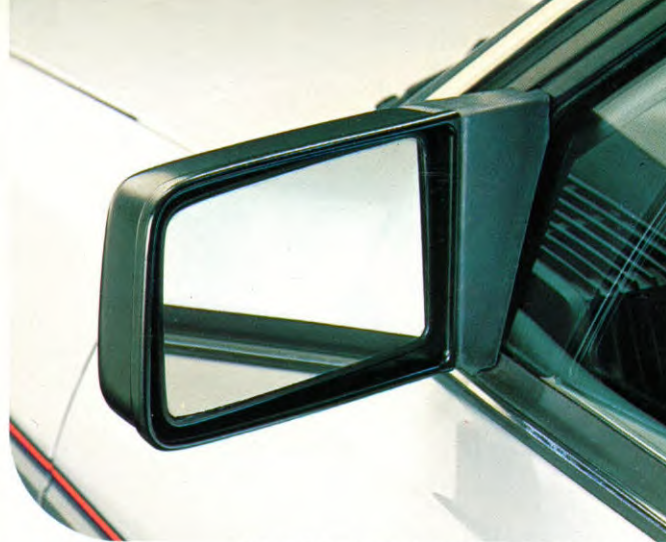
En het aardige van dat alles is natuurlijk dat, als u de prijs met die van een Europese auto vergelijkt, u al die extra's daar meestal niet aantreft.



Stationwagon leverbaar met 1800 cm<sup>3</sup> benzinemotor of met 2000 cm<sup>3</sup> dieselmotor.

**De Bluebird is voor alles praktisch.  
Vandaar die zee van ruimte.**





Elektrisch bedienbare buitenspiegels (GL).



Kindersloten op achterportieren.



Stationwagon: ruitewisser en ruitesproeier op de achterraut.

De styling van de Bluebird is wat je noemt "typisch jaren '80". Strakke lijnen, rechthoekige koplampen, grote, zwarte kunststofbumpers, veilige, grote achterlichten en brede rubber strips aan de zijkanten.

De Europese lijn van de Bluebird leent zich bovendien uitstekend voor een stationwagon variant.

Of u nu kiest voor de 1.8 GL of voor de 2.0 GL Stationwagon Diesel, in beide gevallen bent u verzekerd

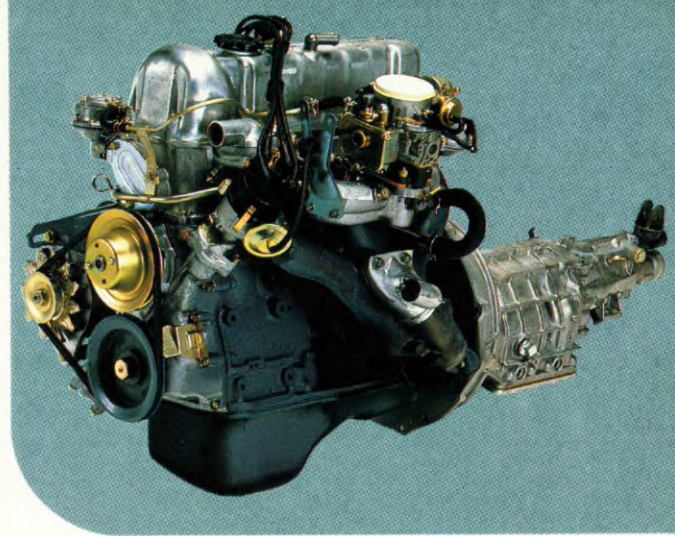
van een auto die representativiteit combineert met een grote ruimte: Met de achterbankleuning neergeklapt creëert u een maximale laadruimte van maar liefst 1900 liter.

En uiteraard hebben ook de Stationwagens plezierige standaard-extra's, zoals 2 elektrisch bedienbare buitenspiegels. Ook ruitewisser en ruitesproeier op de achterraut zijn standaard.

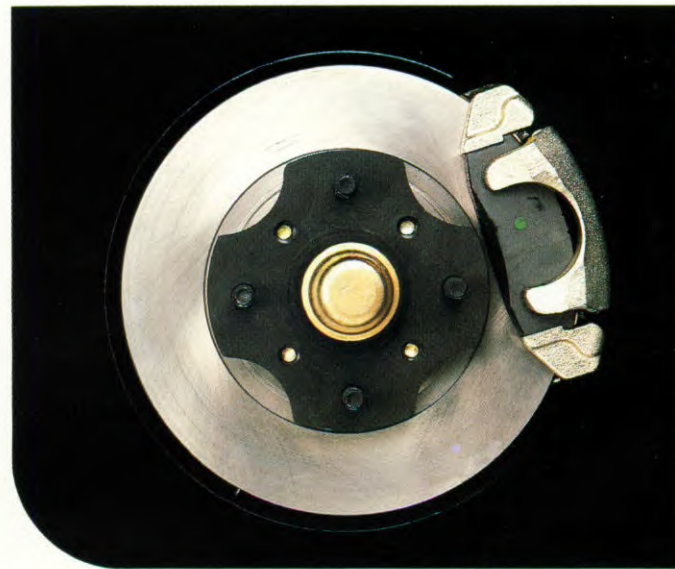


5-deurs stationwagon

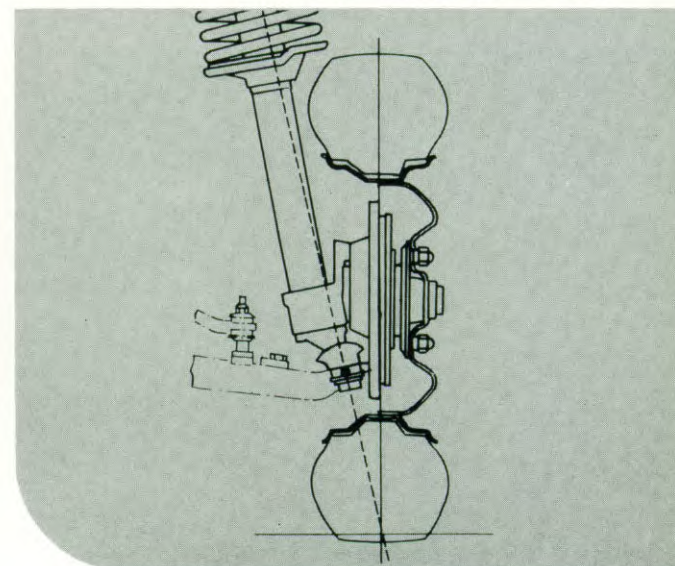
**De Bluebird is zuinig, veilig en gebouwd op een lang leven.**



1800 cm<sup>3</sup> benzinemotor levert 65 kW (88 DIN pk).



Geventileerde schijfremmen vóór.



Centerpoint besturing.

Een auto kan nog zo ingenieus zijn ontworpen qua ruimte en comfort, de kern van alles blijft de motor. Technisch gezien is de Bluebird een staaltje vakmanschap van de bovenste plank. En wat een keus: 1.6 of 1.8 liter motoren, een 2 liter met benzine inspuiting én een 2 liter Diesel. Pittige acceleratie en zuinigheid verzekerd.

In de topsnelheid zult u wellicht minder geïnteresseerd zijn dan in de trekkracht en de korte remweg. Want het remsysteem van de Datsun Bluebird is niet alleen voorzien van bekrachtiging, maar ook van een remdrukbeugler en geventileerde schijfremmen vóór. De 2.0 GLE heeft overigens

rondom schijfremmen. Tel daar nog bij: z'n onafhankelijke wielophanging rondom (4-deurs), z'n beproefde versnellingsbak, z'n ongekend doorwrochte anti-corrosie behandeling, z'n speciale steenslag-beschermlaag en de geruisloze extra-isolerend opgehangen motor, en u begrijpt dat de Bluebird één brok soliditeit is.

Over de veiligheid kunnen we kort zijn: z'n veiligheidskooi, kreukelzones, veiligheidsstuurkolom, 3-punts rolgordels, gelaagde voorruit en dubbele mistachterlichten (4-deurs) spreken boekdelen.



Interieur GL

**Een staaltje superieure styling qua interieur.  
Met comfortabele gevolgen.**



Tunnelconsole met opbergvak (GL).



Tapijt (GL) en verlichting in bagageruimte.

Lange autoritten kunnen een ware kwelling worden voor passagiers die niet lekker zitten. Daar is dus ruime aandacht aan besteed. De Bluebird heeft dan ook verrassend veel beenruimte, ook achterin. De bestuurdersstoel – met verstelbare hoofdsteunen – is een hoofdstuk apart.

Die is voorzien van hoogteverstelling en een verstelbare lendesteun (GL). Bovendien is de stuurkolom verstelbaar.

De korte, soepel schakelende pook bedient een 4-bak (1.6) of een 5-bak (1.8 GL 4-deurs en alle 2.0 GL modellen). Op de 1.8 GL is een automaat tegen meerprijs leverbaar.

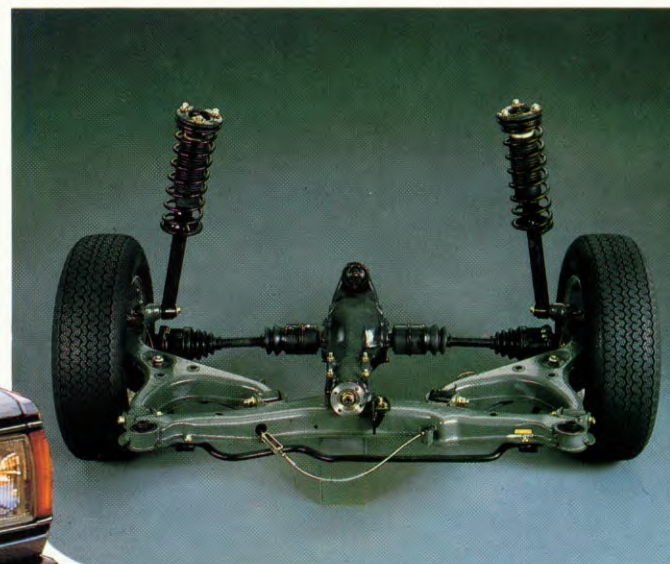
Achterin is de ruimte ronduit riant: de brede achterbank

is voorzien van een comfortabele hoge rugleuning (4-deurs) en een centrale armsteun (GL 4-deurs). Zonwerend, getint glas en ook het op de achterpassagiers afzonderlijk gerichte verwarmings- en ventilatiesysteem (GL) maken het klimaat bij alle weersomstandigheden prettig.

En dan de vering: de Bluebird is voor en achter onafhankelijk geveerd (4-deurs). En dat is niet alleen veilig, maar ook uiterst comfortabel. Trouwens, ook de luxueuze, stijlvolle afwerking van de auto is een aparte vermelding waard. Tekenend detail in dit verband: zelfs de kofferruimte is voorzien van tapijt (GL).



**Een auto-concept van de jaren tachtig  
vraagt om toonaangevend technisch vernuft.**



Onafhankelijke achterwielophanging (4-deurs).

Wie een proefrit maakt met de Bluebird zal verbaasd opkijken van het volmaakte evenwicht tussen technisch vernuft en rijcomfort. Gevolg van eindeloos testen onder de meest barre omstandigheden.

Het bochtenwerk is vingerlicht, dankzij z'n uiterst precieze tandheugel stuurinrichting. Het contact met de weg blijft onder alle omstandigheden een feit. Zelfs op het slechtste wegdek. Dat is te danken aan de zelfcorrigerende eigenschappen van de geraffineerde centerpoint besturing.

Kenmerkend voor de technische perfectie van de Bluebird is bovendien ook de eenvoudige en snelle start-procedure bij de Diesel-uitvoering. Bij het aanzetten van het contact gaat het voorgloeilampje branden. Wanneer dit lampje dooft, kunt u starten.

Voor wie zakelijk denkt (en voor ieder ander die rekent) is de Bluebird – in welke uitvoering dan ook – een ijzersterke propositie. Met lage exploitatiekosten en een concurrerende prijsstelling.



Quartz digitaalklok (GL).



AM/FM radio met inschuifbare antenne (GL).



Ontgrendeling benzinetankklep (GL) en kofferklep van binnenuit.



Minutieuze kwaliteitscontrole.

## Datsun Bluebird: verstand van zaken, gevoel voor stijl.

De lijst van ingebouwde extra-voorzieningen is bij de Bluebird zeer uitgebreid. Het is prettig te constateren dat al die exclusieve luxe inclusief is.

Bij de Datsun/Nissan dealer kunt u uitgebreid nader kennismaken met het Bluebird modellenprogramma. Hij zal tevens desgewenst en vrijblijvend een proefrit in de Bluebird van uw keuze voor u arrangeren.



# TECHNISCHE GEGEVENS DATSUN BLUEBIRD

## MODEL EN TYPE

Datsun Bluebird 1.6 DX	4-deurs
Datsun Bluebird 1.6 GL	4-deurs
Datsun Bluebird 1.8 GL	4-deurs, 5-bak
Datsun Bluebird 1.8 GL	4-deurs automaat
Datsun Bluebird 1.8 GL	5-deurs stationwagon
Datsun Bluebird 2.0 GLE	4-deurs injectie, 5-bak
Datsun Bluebird 2.0 GL	4-deurs diesel, 5-bak
Datsun Bluebird 2.0 GL	5-deurs stationwagon diesel, 5-bak

## MOTOR

Voorin geplaatste watergekoelde benzinemotor/dieselmotor met bovenliggende nokkenas, viercilinder in lijn, vijfmaal gelagerde krukas, viertakt.

	1.6	1.8	2.0	2.0 DIESEL
cilinderinhoud (cm <sup>3</sup> )	1595	1770	1952	1952
boring x slag (mm)	83x73.7	85x78	85x86	85x86
compressieverhouding	8.5:1	8.5:1	9.4:1	22.2:1
max. vermogen (kW/pk)	60/81	65/88	80/109	44/60
bij tpm	5600	5600	5400	4400
max. koppel (Nm/kgm)	121/12.3	133/13.6	166/16.9	116/11.8
bij tpm	3600	3600	2400	2400

## VERSNELLINGSBAK

Volledig gesynchroniseerde 4-versnellingsbak (1.8 4-deurs en alle 2.0 modellen met 5 versnellingen), 3 versnellingen automaat als extra leverbaar op 1800 4-deurs. Centraal geplaatste versnellingshandel. Aandrijving op de achterwielen. Aandrijfassen met homokinetische kruiskoppelingen.

Overbrengingsverhoudingen:

	1.6 4-deurs	1.8	1.8	2.0 benzine
	1.8 st. wagon	4-deurs	automaat	4-deurs + st. wagon*
1:	3.382	3.321	2.458	3.592
2:	2.013	2.077	1.458	2.246
3:	1.312	1.308	1.000	1.415
4:	1.000	1.000	-	1.000
5:		0.833	-	0.813
achteruit:	3.365	3.382	2.182	3.657
eindreduktie:	4.111	3.889	3.889	3.900
				3.889*

## KOPPELING

Enkelvoudige droge plaatkoppeling (zelfstellend), bediend door een diafragma drukgroep.

## REMMEN

Hydraulisch gescheiden remsysteem met rem-bekrachtiger. Vóór: eventileerde schijfremmen. Achter: trommelremmen (automatisch afstellend). Bij 2.0 GLE: schijfremmen. Remdrukbe grenzer in het achterwiel remcircuit. Controlelampje, dat zowel reageert bij een te laag remvloeistofniveau als ook bij aantrokken handrem. Handrem mechanisch op de achterwielen d.m.v. een centraal geplaatst handel.

## KOELSYSTEEM

Koelsysteem onder druk, voorzien van een thermostaat en een door een V-snaar aangedreven centrifugaal waterpomp. Zelfdenkende ventilator op alle 2.0 modellen.

## BRANDSTOFSYSTEEM

2.0 GLE: elektronisch gestuurde brandstofinspuiting (L-jetronic). Overige benzine uitvoeringen: tweetraps valstroomcarburetor met automatische choke. Mechanisch aangedreven brandstofpomp. Droog luchtfilter element. Brandstof: normale benzine, GLE: super benzine (geschikt voor LPG), luchtfilter met automatische luchttemperatuurregeling. Diesel uitvoering: roterende brandstofinspuitpomp (licentie Bosch) fabrikant Diesel Kiki Co. Ltd, mechanisch aangedreven brandstofpomp. Droog luchtfilterelement. Brandstof: dieselolie. Inhoud brandstoftank: 62 liter (stationwagon: 60 liter).

## ELEKTRISCH SYSTEEM

Onderhoudsvrije accu 12V, 60 Ah (Diesel 12V, 80 Ah), wisselstroomdynamo 12V-600W (Diesel 12V-720W). Transistorontsteking op 2.0 GLE.

## BRANDSTOFVERBRUIK VOLGENS ECE-NORM IN LITERS PER 100 KM (1 KM OP 1 LITER)

	90 km/h constant	120 km/h constant	stadsrit
1.6 DX EN GL	7,2 (1 op 13,9)	9,7 (1 op 10,3)	10,6 (1 op 9,4)
1.8 GL automaat	8,1 (1 op 12,3)	10,9 (1 op 9,2)	10,2 (1 op 9,8)
1.8 GL 5-bak	6,6 (1 op 15,2)	9,0 (1 op 11,1)	11,0 (1 op 9,1)
1.8 GL stationwagon	7,4 (1 op 13,5)	10,0 (1 op 10,0)	10,6 (1 op 9,4)
2.0 GLE 5-bak	6,7 (1 op 14,9)	8,6 (1 op 11,6)	10,6 (1 op 9,4)
2.0 GLD 4-deurs, 5-bak	5,3 (1 op 18,9)	7,8 (1 op 12,8)	8,2 (1 op 12,2)
2.0 GLD st. wagon, 5-bak	5,3 (1 op 18,9)	7,6 (1 op 13,2)	8,2 (1 op 12,2)

## SMEERSYSTEEM

Volledig onder druk met een full-flow oliefilter, type Cartridge. Mechanische oliepomp. Oliekoeler op diesel modellen.

## WIELOPHANGING

Vóór: onafhankelijke wielophanging volgens het Mac-Pherson principe. Stabilisator. Achter: onafhankelijke wielophanging met draagarmen, schroefveren en gasgevulde schokdempers. Stabilisator (4-deurs). Stationwagon: starre achteras voorzien van schroefveren en hydraulische schokdempers.

## WIELEN EN BANDEN

Geperste stalen velgen maat 5J x 14", voorzien van radiaalbanden 165 SR-14 (1.8 GL en 2.0 GLD modellen); 185/70 SR-14. 2.0. GLE: 185/70 HR-14). Ruimtebesparend reservewiel (4-deurs) maat T135/70-D16.

## STUURINRICHTING

Type stuurhuis: tandheugel. Centerpoint besturing. Veiligheidsstuurkolom, voorzien van een stuurslot.

## CARROSSERIE

Zelfdragende carrosserie voorzien van veiligheidskooi en zgn. kreukelzones vóór en achter.

## SERVICE EN GARANTIE

Servicebeurten: kleine onderhoudsbeurt om de 6 maanden. Grote onderhoudsbeurt één keer per jaar. Indien men per jaar méér dan 20.000 km rijdt, geldt in plaats van een interval in maanden een interval in kilometers. Garantietermijn: 1 jaar, ongeacht het aantal kilometers.

Sommige afbeeldingen kunnen in details verschillen met de in Nederland verkrijgbare modellen. Nissan Motor Nederland B.V. behoudt zich het recht voor uitrustingspecificaties en prijzen zonder voorafgaande kennisgeving te wijzigen.

AFMETINGEN-GEWICHTEN PRESTATIES	1.6 DX/GL 4-deurs	1.8 GL 4-deurs/ automaat	2.0 GLE 4-deurs	2.0 GL diesel 4-deurs	stationwagon	
					1.8 GL	2.0GL diesel
lengte (cm)	439,5	←	←	←	444,5	←
breedte (cm)	165,5	←	←	←	←	←
hoogte (cm)	140	←	←	←	140,5	←
wielbasis (cm)	252,5	←	←	←	←	←
spoorbreedte vóór (cm)	138	←	←	←	←	←
spoorbreedte achter (cm)	134,5	←	←	←	←	←
massa leeg (kg)	1090	1120	1130	1150	1110	1190
max. toelaatbare totaal massa (kg)	1580	←	1630	1580	1670	←
max. massa aanhanger ongeremd (kg)	545	560	565	575	555	595
max. massa aanhanger geremd (kg)	1200	←	←	←	←	←
max. dakbelasting (kg)	100	←	←	←	←	←
draaicirkel koetswerk (m)	11	←	←	←	←	←
max. snelheid (km/h)	160	165/160	175	140	160	140

## UITVOERINGSSPECIFICATIE

### STANDAARD OP DX MODEL:

- voorruit van gelaagd glas
- getint glas rondom
- ruitewissers met 2 snelheden
- variabele intervalstand ruitewissers
- wis/was schakelaar
- elektrische ruitesproeiers
- stoffen-/skai bekledingscombinatie
- volledig verstelbare rugleuningen
- verstelbare hoofdsteunen
- verstelbare stuurkolom
- tunnelconsole
- carpet vloerbedekking
- beklede versnellingsknop
- afsluitbaar handschoenenkastje
- sigarette-aansteker en asbak vóór
- twee asbakjes achter
- anti-verblindings binnenspiegel
- handgrepen passagiers vóór en achter
- vier armsteunen van zachte kunststof
- geheel beklede portieren
- bergvakken in de voorportieren
- interieurkleur op de buitenkleur afgestemd
- verlichte kachelbediening
- full-flow ventilatiesysteem

- aanjager met 4 snelheden
- zijruitontwaseming
- ventilatieroosters centraal geplaatst
- stuurslot
- achterrautverwarming
- alarmknipperlichtinstallatie
- quartzklok
- radio (AM-FM) met voorkeuzetotens
- antenne op linker achterscherm
- 3-punts rol gordels
- bevestigingspunten voor gordels achterin
- interieurverlichting over alle portieren
- kinderslot op achterportieren
- verlichting in de bagageruimte
- ontgrenzeling van kofferklep van binnenuit
- twee ingebouwde mistachterlichten (4-deurs)
- rechthoekige halogeen koplampen
- grootlicht signaal
- tipkontakt voor inhaalsignaal
- twee achteruitrijlampen
- kunststof bumpers
- beschermstrip langs de flanken
- dubbeltonige claxon
- frontspoiler
- PVC coating carrosserie dorpels,

- vóór- en achterzijde
- kunststof binnenschild in de voorschermen
- gereedschapsset
- zwarte kunststof buitenspiegel
- sleepogen vóór en achter
- staalgordel radiaalbanden

### BOVENDIEN OP GL/E MODEL:

- geheel stoffen bekleding
- in hoogte verstelbare bestuurdersstoel
- instelbare lendensteun bestuurdersstoel
- bekleed stuurwiel
- opklapbare middenarmsteun achter (4-deurs)
- voetenruimte met velours bekleed
- stoffen hemelbekleding
- hoedenplank en zonnekleppen met stof bekleed
- quartz digitaal klok met datum- en secondenaanduiding
- toerenteller
- regelbare dashboardverlichting
- verlichting in handschoenenkastje
- grote tunnelconsole met opbergvak
- verlichting van aansteker en asbak vóór

- onderzijde portieren met stof bekleed
- make-up spiegel in rechter zonneklep
- warme-lucht toevoer voetenruimte achtercompartiment
- draaibaar plafondspotje
- tijt in bagageruimte
- 2 elektrische buitenspiegels
- ontgrenzeling van benzinetankklepje van binnenuit

### EXTRA OP STATIONWAGON GL:

- ruitewisser en ruitesproeier op de achterraut
- neerklapbare achterbank
- hydraulisch werkende dempers op achterklep

### INSTRUMENTEN

Snelheidsmeter met 6-cijferige km-totaalteller, dagteller, koelwater-temperatuurmeter, brandstof-voorraadmeter. Controlelampjes voor: achterrautverwarming, mist-achterlichten (4-deurs), handrem c.q. remvloeistofniveau, brandstof, alarmknipperlichten, grootlicht,

laadstroom, oliedruk, niet geheel gesloten portieren.

Bovendien bij GL modellen: akoestisch signaal bij geopend portier met ingeschakelde verlichting, elektronisch controlepaneel met waarschuwinglampjes voor een te laag vloeistofniveau van accu, ruitesproeierreservoir of een defect aan remlichten.

### AFMETINGEN LAADRUIMTE 1.8 GL/2.0 DIESEL STATIONWAGON 5-DEURS:

Laadlengte minimaal: 103 cm, maximaal: 177 cm, laadbreedte maximaal: 138 cm, laadbreedte tussen wielkasten: 107 cm, nuttige breedte geopende achterklep: 119 cm, nuttige hoogte geopende achterklep: 74 cm, maximale laadhoogte: 81 cm, afstand straat-laadvloer: 61 cm, maximale staadhoogte onder achterklep: 185 cm. Max. laadvermogen 560 kg (diesel: 480 kg).



