



MITSUBISHI GALANT



TOONBEELD VAN VISIE

De Mitsubishi Galant heeft een opmerkelijk individueel design. Natuurlijke afgeronde lijnen, gladde oppervlakken en een wigvormig silhouet.

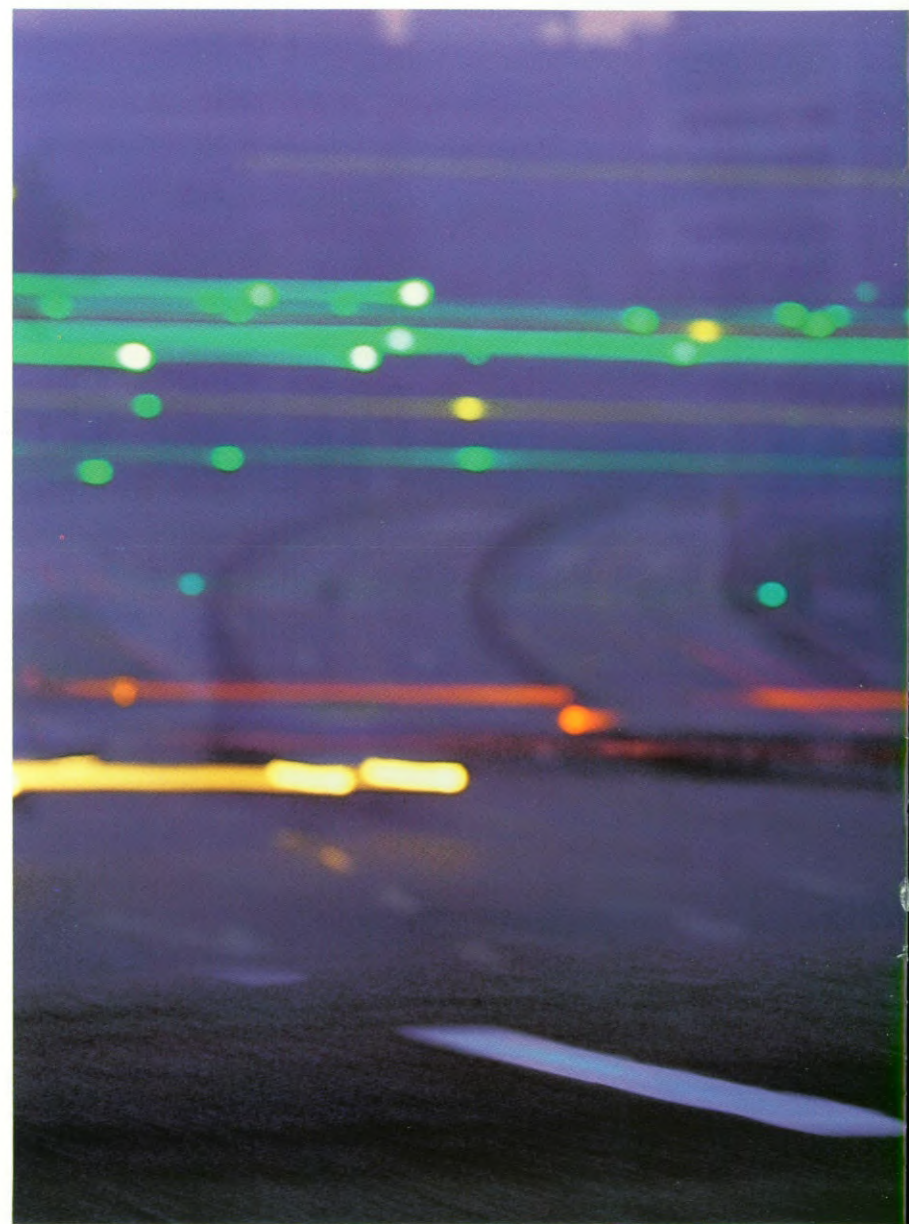
Een auto met een dynamisch exterieur, een perfect verzorgd interieur en geavanceerde techniek, die in alle comfort uiterst sportieve prestaties mogelijk maakt.

De stoelen zitten als gegoten en het indrukwekkende dashboard is intelligent ingedeeld.

De Galant schakelt soepel en direct en de wegligging is uitstekend.

De 1.8 en 2.0 liter injectie motoren zorgen voor pittige rijprestaties. Computer design en automobieltechnologie, gecombineerd met de visie en vaardigheden van de ingenieurs brachten samen deze Galant voort.

Een auto met verbazingwekkende prestaties en mooie lijnen.





2.0 GLSi/X

NATUURLIJKE EENHEID

De Galant is een totaal concept waarin de eigentijdse vormgeving, gekoppeld aan de geavanceerde techniek een natuurlijke eenheid vormt. De Galant is betrouwbaar en solide. Hij werd met grote mate van nauwkeurigheid geconstrueerd en is met kwaliteitsmaterialen gebouwd. De ingenieurs bij Mitsubishi hebben met eerezuchtige trots en zorgvuldigheid erop toegezien, dat het geheel heeft geresulteerd in een tot in detail uitzonderlijk voertuig. Vanaf de stijlvolle voorzijde en motorkap tot aan de geïntegreerde lampen en sierlijsten, is de Galant een zeer elegante, verfijnde auto.



2.0 GLSi/X



De getoonde lichtmetalen wielen zijn standaard.

PRESTATIEGERICHT

De Mitsubishi Galant 2.0 GTi-16V. Als u de prestaties van een sportwagen en ook de kwaliteiten van een limousine wenst, dan is de Galant 2.0 GTi-16V de ideale keuze. Zijn vormgeving met afgeronde hoeken, de grote voorspoiler en de achterspoiler geven op niet mis te verstane wijze aan waarvoor deze auto gemaakt is: sportief rijden. Een 2 liter 16 kleppenmotor, de aandrijflijn van een sportwagen, breed spoor, tandheugelstuurinrichting en "Super Balance" wielophangingsgeometrie verlenen de 2.0 GTi-16V een uitstekende handelbaarheid bij hoge snelheden, een dynamisch weggedrag en een superieur rijcomfort. De 2.0 GTi/X-16V wordt standaard geleverd met hoogstaande techniek zoals het revolutionaire dynamische ECS (electronisch gestuurde vering) met EPS II (electronisch gestuurde snelheidsafhankelijke stuurbevestiging) en ABS (vierkanaals anti-blokkeer remsysteem met vier wielsensoren). Techniek die de rijveiligheid, de wegligging en het rijcomfort op een nog hoger nivo brengt.



2.0 GTi - 16V



De getoonde lichtmetalen wielen zijn standaard.

GEBRUIKERSVRIENDELIJKE COCKPIT



Neemt u plaats achter het stuur van de Galant, dan komt u in een overzichtelijke ruimte. Het is duidelijk, dat bij het ontwerpen van de cockpit gebruikersvriendelijkheid voorop heeft gestaan. Waardoor de bestuurder geniet van een comfort in optima forma. De grote analoge meters zijn goed afleesbaar. De toetsen en schakelaars, de multifunctionele bedieningshendels en ook het traploos instelbare verwarmings-/ventilatiesysteem laten zich bijzonder licht bedienen. Dit alles, tezamen met het solide gestyleerde stuurwiel zorgt voor ongecompliceerd rijden.



De elektronisch gestuurde automatische vierversnellingsautomaat met ergonomisch ontworpen drukknoppen en tweestanden schakelaar voor sportief en economisch rijden.

Dashboard 2.0 GLSi.

LUXUEUS INTERIEUR

De Galant heeft een ruim bemeten comfortabel interieur. Hoogwaardige bekleding en een perfecte afwerking onderstrepen de kwaliteit van deze auto.

Bestuurder en passagier kunnen een comfortabele zitpositie vinden in de voorgevormde en in diverse standen verstelbare voorstoelen. Bovendien zijn de bevestigingspunten van de veiligheidsgordels vóór in hoogte verstelbaar, waardoor de bewegingsvrijheid optimaal is. De passagiers achter worden door vergelijkbare luxe omringd. Portieren, plafond en vloer zijn volledig bekleed.

Dankzij de verwerking van effectief isolatiemateriaal dringen nauwelijks hinderlijke geluiden van buitenaf door in het interieur.

De Galant beschikt over diverse opbergvakken en -kastjes voor het opbergen van allerlei zaken. Het dashboardkastje heeft zelfs een "verborgen" vakje.





MITSUBISHI GALANT

SPECIFICATIES

NOVEMBER 1990

STANDAARDUITRUSTING

1.8 ELi
EXTERIEUR
Gelaagde voorruit met getint glas rondom Achterruitverwarming Kunststof bumpers Brede stootsierlijsten op de flanken Buitenspiegel van binnenuit verstelbaar Dubbele rechthoekige koplampen Ruitwissers met intervalschakelaar Semi-verzonken ruitewissers Aerodynamische wheelcovers Verzonken regengoten met uitsparing voor imperiaal Zwarte afwerking voorruit, achterruit en bagageklep
INTERIEUR
3-spaaks stuurwiel In hoogte verstelbare stuurkolom Stoelbekleding stof Geïntegreerde hoofdsteunen achter Bevestigingspunt veiligheidsgordels in hoogte verstelbaar 3-punts veiligheidsgordels vóór Console met opbergvakje Kaartenvak in voorportieren 2 stuks 3-punts veiligheidsgordels en één 2-punts veiligheidsgordel achter Kunststof mat in bagageruimte Make-up spiegel 2 zonnekleppen Anti-verblindingspiegel Armsteunen portieren Voetsteun bestuurder Airmix verwarmings- en ventilatiesysteem Halogeen koplampen Interieurverlichting Instrumentenpaneel met snelheidsmeter, dagteller en diverse waarschuwinglampjes Regelbare dashboardverlichting Dashboardkastje 3 handgrepen interieur Kledingshaakjes 2 stuks Antenne en 2 speakers + bedrading Mistlamp achter Verwarming met extra luchttoevoer voor achterpassagiers

1.8 GLi
EXTERIEUR
Spatlappen vóór / achter
INTERIEUR
Verstelbare hoofdsteunen vóór Buitenspiegels van binnenuit verstelbaar Digitaal quartzklokje Dashboardkastje met verlichting Brandstofklepje van binnenuit te openen Bagageruimte met verlichting
Tevens leverbaar met een gekombineerd optiepakket: Centrale deurvergrendeling Stuurbekrachtiging Gelaagde voorruit met bronskleurig glas rondom

2.0 GLSi 2.0 GLSi/AUT
EXTERIEUR
Lichtmetalen velgen Voorspoiler zwart afgewerkt Anti-liftvoorziening op ruitewisser bestuurder Elektrische antenne Gelaagde voorruit met bronskleurig glas rondom Elektrisch bedienbare en verwarmde buitenspiegels Ruitwissers met variabele intervalschakelaar
INTERIEUR
Elektrische raambediening Stuurbekrachtiging Individuele kaartleeslampjes 2 speakers achter Luxueus type stoelen Stoelbekleding velours Bestuurdersstoel in hoogte verstelbaar + lendesteun Luxueus type console Centrale armsteun vóór Centrale armsteun achter Opberg ruimte voor veiligheidsgordels in rugleuning achterbank Centrale deurvergrendeling Opbergvak onder passagiersstoel Opbergvak achterzijde voorstoelen Hoogwaardige vloerbedekking Stoffen mat in bagageruimte Stylistisch instrumentenpaneel met snelheidsmeter, dubbele dagteller, toerenteller en diverse waarschuwinglampjes Bagageruimte via achterbank bereikbaar

2.0 GTi-16V
EXTERIEUR
Achterspoiler in carrosseriekleur Verchroomde dubbele uitlaat Lichtmetalen velgen (8 spaaks) Sportief gestyleerde zijpanelen

2.0 GLSi/X 2.0 GLSi/X/AUT
EXTERIEUR
Anti blokkeer remsysteem (ABS) Sportief gestyleerde zijpanelen
INTERIEUR
Elektronisch gestuurde snelheids-afhankelijke stuurbekrachtiging (EPS II) Elektrisch bedienbaar schuif/kanteldak

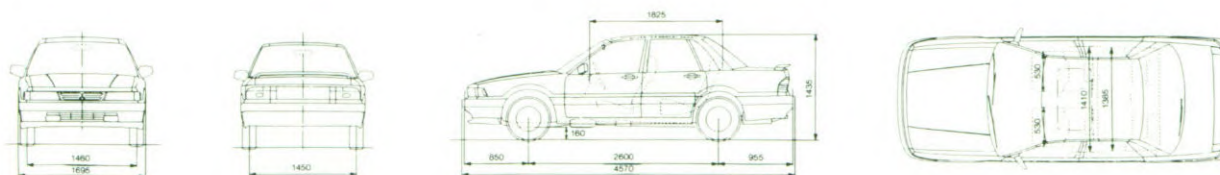
2.0 GTi/X-16V
EXTERIEUR
Elektronisch gestuurde vering (ECS II) Achterspoiler in carrosseriekleur Verchroomde dubbele uitlaat Lichtmetalen velgen (8 spaaks)
INTERIEUR
Sportstoelen

TECHNISCHE SPECIFICATIES

TYPE		1.8 ELi 1.8 GLi	2.0 GLSi 2.0 GLSi/X	2.0 GLSi/AUT 2.0 GLSi(X)/AUT	2.0 GTi-16V 2.0 GTi/X-16V
AFMETINGEN EN GEWICHTEN	Lengte mm Breedte mm Hoogte mm Wielbasis mm Spoorbreedte vóór mm achter mm Maximale dakbelasting kg Grondspeling (onbelast) mm Eigen gewicht volgens kenteken kg Maximum toegestaan gewicht kg Maximum zitplaatsen Inhoud kofferbak VDA min/max l	4.540 1.695 1.425 2.600 1.460 1.450 50 160 1100 1630 5 400	4.540 1.695 1.425 2.600 1.460 1.450 50 160 1164 1720 5 400	4.540 1.695 1.425 2.600 1.460 1.450 50 160 1184 1720 5 400	4.540 1.695 1.425 2.600 1.460 1.450 50 170 1185 1720 5 400
PRESTATIES	Verbruik 90 km/h ECE L/100 km 120 km/h L/100 km stad ECE L/100 km Akseleratie 0-100 km/h sec Maximum snelheid km/h Draaicirkel m Maximum aanhanggewicht* - geremd kg - ongeremd kg	6,2 8,1 9,9 11,7 172 10,6 1100 530	6,2 8,1 10,0 10,6 186 10,6 1200 570	6,4 8,2 10,1 12,2 180 10,6 1200 570	6,4 8,0 11,0 8,8 205 10,6 1200 530
MOTOR	Type	4 cylinders in lijn met bovenliggende nokkenas - uitgerust met balansassen			4 cylinders in lijn met dubbel bovenliggende nokkenas - uitgerust met balansassen
	Cilinderinhoud cc Boring en slag mm Compressieverhouding Maximum vermogen kW/tpm Maximum koppel Nm/tpm	1755 80,6 x 86,0 9,5 66/5000 144/3500	1997 85,0 x 88,0 9,0 80/5500 159/4500	1997 85,0 x 88,0 9,0 80/5500 159/4500	1997 85,0 x 88,0 9,8 107/6500 172/4500
ELEKTRISCH SYSTEEM	Batterij Dynamo	12-48 12-65	12-52 12-65	12-52 12-75	12-52 12-75
BRANDSTOFSTYSTEEM	Type Brandstoftank (inhoud) l	electronisch multipoint injectie systeem 60			
AANDRIJVING		Voorwielaandrijving			
OVERBRENGING	Koppeling Versnellingsbak Overbrengingsverhouding 1e 2e 3e 4e 5e achteruit Tussenreductie/eindreductie	enkelvoudig diafragma 5 3,363 1,947 1,285 0,939 0,756 3,083 1,096/3,941	enkelvoudig diafragma 5 3,363 1,947 1,285 0,939 0,756 3,083 1,096/3,666	koppelomvormer 4 2,846 1,581 1,000 0,685 - 2,176 1,125/3,666	enkelvoudig diafragma 5 3,083 1,947 1,285 0,939 0,756 3,083 1,096/4,187
STUURINRICHTING	Type	Tandheugelbekrachtiging			
VERING	Vóór Achter	Onafhankelijk McPherson systeem - stabilisator - schroefveren Torsielichaam met stabilisatorstang - schroefveren			
REMMEN	Remsysteem Voor Achter	Dubbel kruiselings gescheiden remcircuit met rembekrachtiging Geventileerde remschijven 256 mm			
		trommelremmen 203 mm	remschijven 266 mm	remschijven 266 mm	remschijven 266 mm
BANDEN		185/70HR14	195/65HR14	195/65HR14	195/60HR15

* Tot 1000 m hoogte

Wijzigingen voorbehouden



mm

KLEURENOVERZICHT



Normandie Blue (m)/B42



Lamp Black/X94



San Jose Brown (m)/C41



Hannover Green (m)/G31



Sophia White/W09



Chateau Silver (m)/H52



Grace Silver (m)/H84



Kutani Red (m)/R25



Monaco Red/R82

(m) = metallic

N.B.: De getoonde kleuren zijn een grafische benadering en kunnen afwijken van de daadwerkelijke kleuren. Raadpleeg uw dealer.

De in deze leaflet opgenomen gegevens gelden onder voorbehoud van eventuele wijzigingen zonder voorafgaande kennisgeving. Raadpleeg steeds uw dealer.

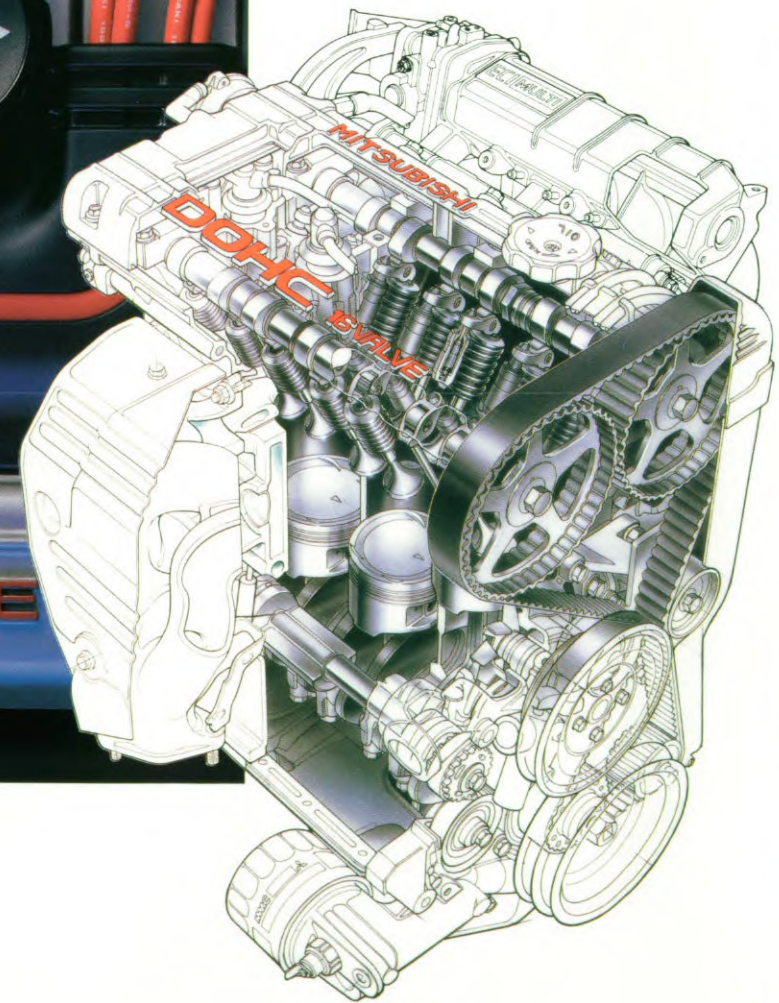
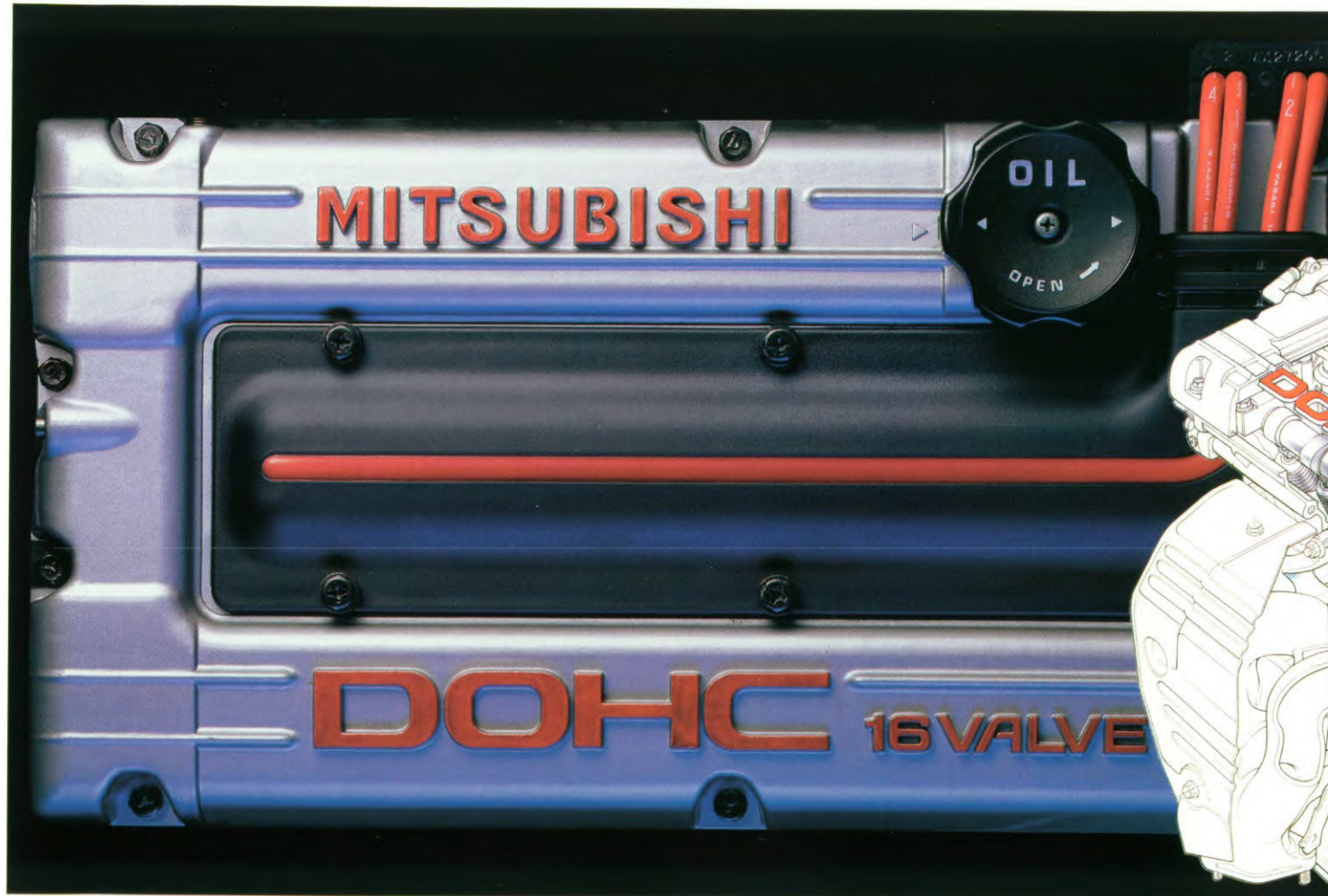


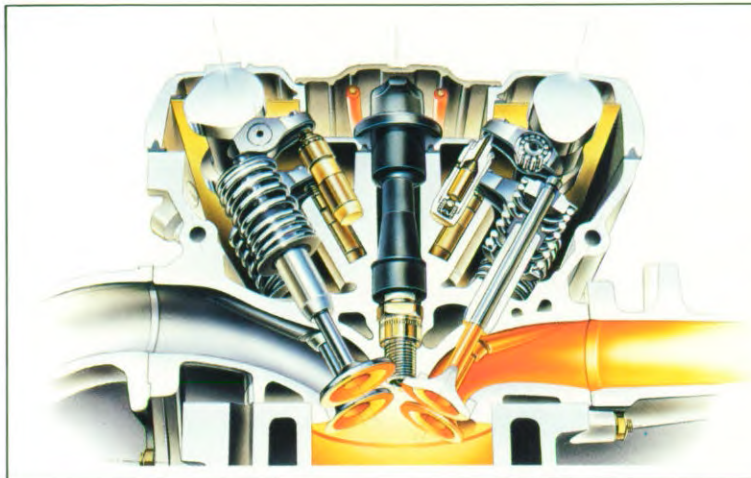


De bestuurdersstoel is stevig en geeft goede zijdelingse steun. Elke gewenste positie kan worden gekozen met de gemakkelijk te bedienen hendels.

Het ruime interieur van de Galant 2.0 GLSi.

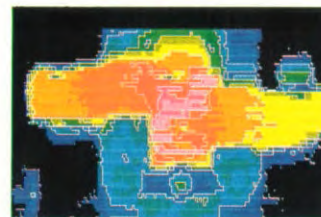
VAKMANSCHAP MET DE TECHNOLOGIE VAN MO



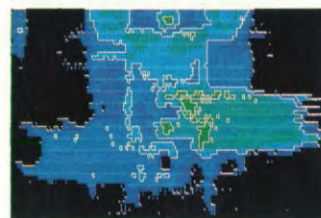


Rollengelagerde tuimelaars.

Eén van de technologische voordelen die van de Galant zo'n vooruitstrevende auto maakt, zijn het type rollengelagerde tuimelaars die in de 16 kleppen DOHC motor toegepast worden. Om wrijvingsverliezen te voorkomen paste Mitsubishi naaldlagers toe tussen de nokkenas en de tuimelaars. Dit reduceert de totale motortemperatuur. Het gevolg is een hoger prestatienivo en een langere levensduur.



In dit thermogram wordt het resultaat getoond van de grotere wrijving van een motor voorzien van sleeptuimelaars. Bij deze constructie is er meer warmte-ontwikkeling



In dit thermogram wordt de DOHC motor met de rollengelagerde tuimelaars getoond. Bij deze constructie is er minder warmte-ontwikkeling dan bij die op de afbeelding boven.

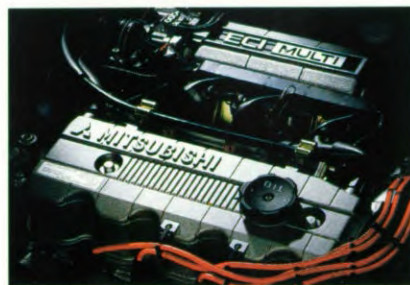
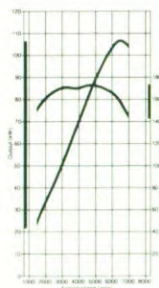
Een Mitsubishi motor is het voorbeeld van precisietechniek. Honderden uren research, ontwikkeling en proefnemingen resulteerden in een uitstekend afgestelde, opmerkelijk efficiënte motor, de krachtbron van de hoogwaardige Galant 2.0 GTi-16V DOHC.

Deze motor is uitgerust met een, door een micro-processor gestuurd en zelfafstellend inspuitstelsel. Dit zorgt ervoor dat lucht- en benzinetoevoer optimaal worden gedoseerd. Een economische en schonere verbranding is het resultaat.

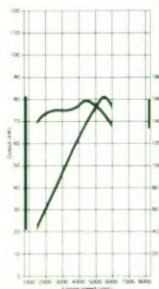
Eén van de opmerkelijke facetten is het klepmechanisme waarin naaldlagers in de tuimelaars worden aangewend om meer trekkracht te leveren, minder frictie en dus minder motorslijtage.



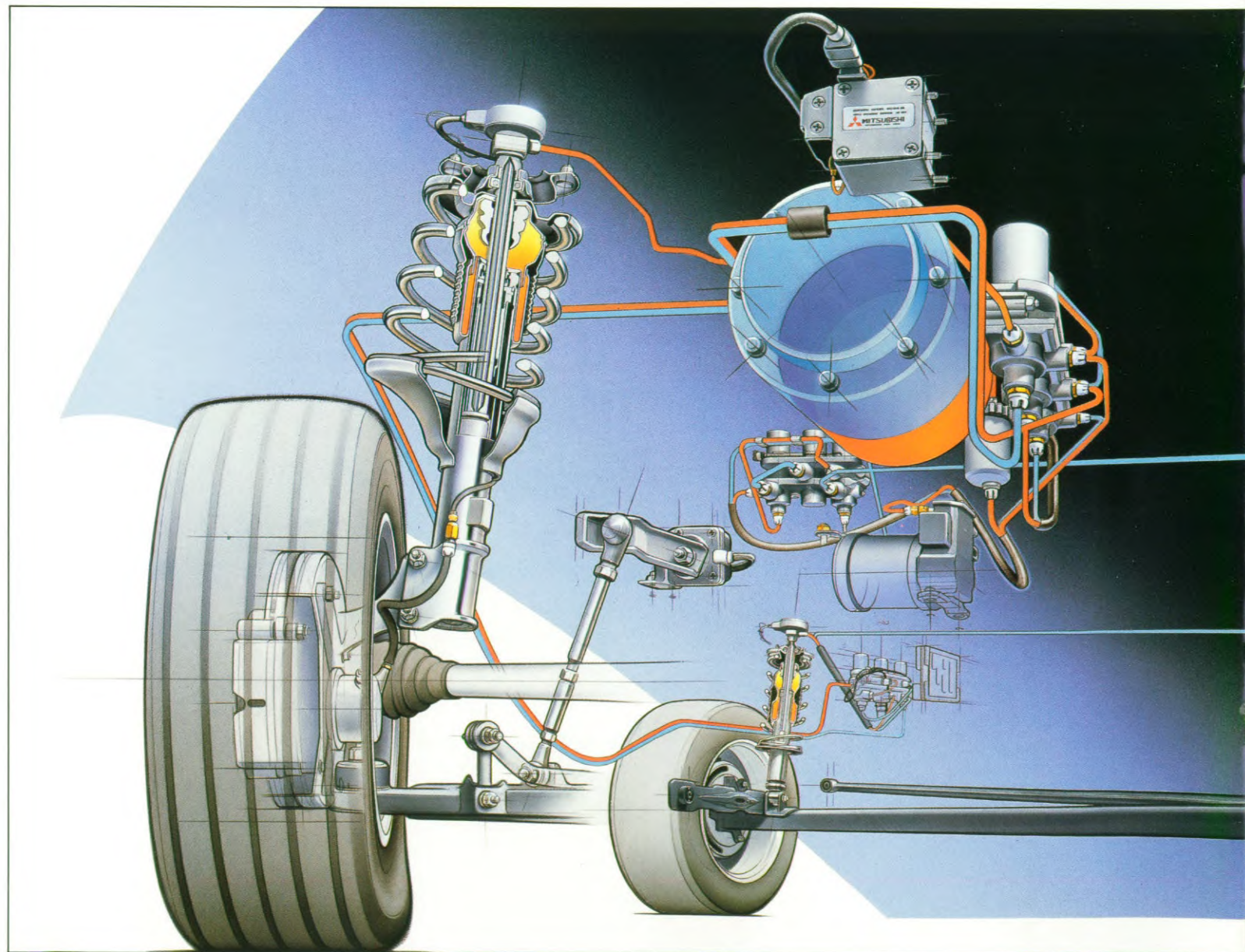
2.0 l ECI-Multi 16V DOHC



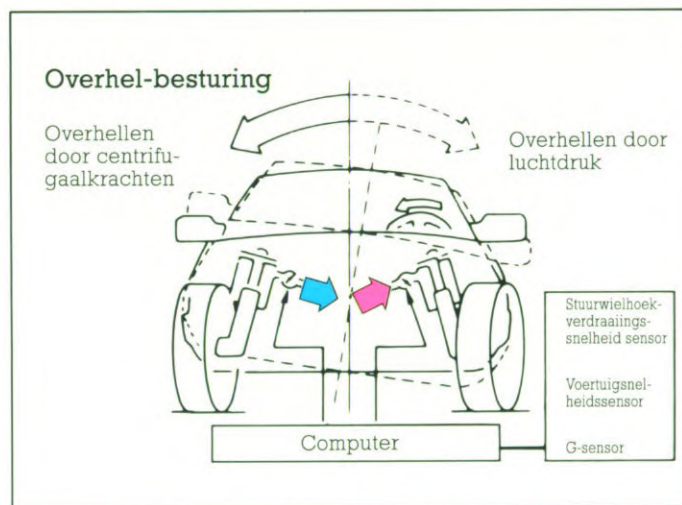
2.0 l ECI-Multi OHC



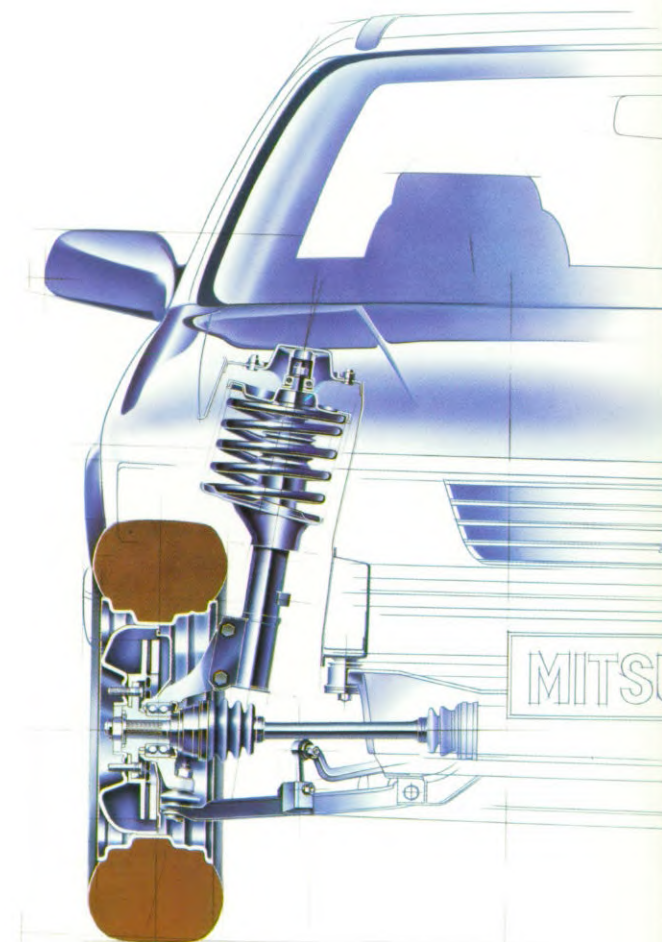
DYNAMISCH COMFORT NAAR WENS



De Galant 2.0 GTi/X-16V verschaft extra comfort door middel van het ECS (Electronically Controlled Suspension), elektronisch gestuurde vering. Een geraffineerd veersysteem dat zich automatisch aanpast aan de omstandigheden waaronder, en het soort wegdek waarop, wordt gereden. De stand van de Galant ten opzichte van de weg wordt door dit dynamische systeem doorlopend gecontroleerd en aangepast aan alle voorkomende oneffenheden. Het resultaat is een ongelooflijk soepele en stabiele wegligging. De keuzeknoppen Soft, Auto en Sport op het dashboard bieden de bestuurder de mogelijkheid om het veersysteem toe te passen dat hij verkiest. Een verbazingwekkend systeem in een verbazingwekkende personenwagen. Het dynamische ECS controleert/reduceert ook het overhellen van de auto tijdens het snel nemen van bochten.



De elektronisch gestuurde vering beperkt overhellen in scherpe bochten.



ROYALE RUIMTE

Het handige kofferdeksel gaat ver open en de achterzijde is diep uitgesneden om het laden van zware bagage te vergemakkelijken. De bagageruimte is bovendien volledig bekleed. De randen van het kofferdeksel zijn met zachte rubberstrips afgezet om te voorkomen dat door scherpe randen de bagage zou worden beschadigd. Een opening door de neerklapbare armsteun van de achterbankleuning maakt het mogelijk extra lange voorwerpen, bijvoorbeeld voor sport of recreatie mee te nemen.

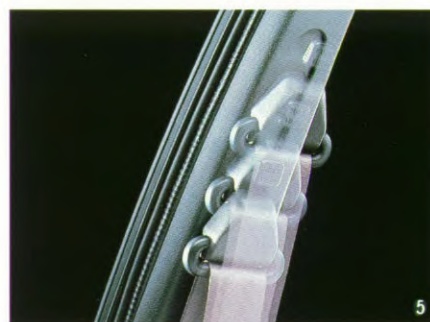


De Galant beschikt over een royale kofferruimte (VDA 400 liter) waarin u met gemak alle soorten bagage kwijt kunt.



1. Volledig beklede armsteun vóór
2. met bekerhouder en opbergvakje
3. met diep opbergvak (vanaf 2.0 GLSi)
4. Ruim dashboardkastje
5. Bakje op dashboard
6. Klein opbergvakje
7. Opbergvak onder passagiersstoel (vanaf 2.0 GLSi)
8. Kaartenvak in portieren
9. Opening naar kofferruimte via armsteun (v.a. 2.0 GLSi)

IN DETAIL



Bij Mitsubishi staat comfort hoog in het vaandel en comfort betekent automatisch compleet.

Het basis model van de Mitsubishi Galant is al compleet. Maar iedereen heeft zijn specifieke wensen ten aanzien van bepaalde extra's en daarom is de Galant er in diverse uitvoeringen.

Daarnaast zijn er nog diverse accessoires waarmee u uw Galant kunt verfraaien. Uw Mitsubishi-dealer zal u deze graag tonen.





1. Stuurbekrachtiging (als optie op 1.8 GLi en vanaf 2.0 GLSi)
2. In hoogte verstelbare stuurkolom
3. Airmix verwarmings-/ventilatiesysteem
4. Houders voor bijvoorbeeld een blikje in centrale armsteun
5. Bevestigingspunt veiligheidsgordels vóór in hoogte verstelbaar
6. Veiligheidsgordels achter met opbergmogelijkheid
7. Antiblokkeersysteem (ABS) (vanaf 2.0 GLSi/X en 2.0 GTi/X)
8. Elektrisch bedienbare en verwarmde buitenspiegels (vanaf 2.0 GLSi)
9. Elektrische raambediening
10. Verzonken regengoten met uitsparing voor imperiaal
11. Elektrisch bedienbaar schuif/kanteldak (2.0 GLSi/X en 2.0 GTi/X)
12. Schakelaar op automaat voor sportief en zuinig rijden
13. Standaard 14" lichtmetalen velgen (op 2.0 GLSi en 2.0 GLSi/X)
14. Standaard wheelcover
15. 15" aluminiumvelgen (op 2.0 GTi en 2.0 GTi/X)

Wijzigingen voorbehouden

EEN MILIEUVRIENDELIJKE AUTO

De Galant met benzinemotoren wordt standaard geleverd met een 3-weg geregelde katalysator, die voldoet aan de strenge Amerikaanse milieu-eisen.

Deze 3-weg geregelde katalysator levert een opmerkelijke bijdrage aan een schoner milieu. Dit komt door een elektronisch systeem dat de chemische omzetting van schadelijke naar milieuvriendelijke uitlaatstoffen onder alle omstandigheden optimaliseert.

Dit geregelde 3-weg katalysatorsysteem van Mitsubishi heeft een Lambda-Sonde in het uitlaatspruitstuk, dat aan de hand van de uitlaatgassen aan een elektronisch besturingssysteem doorgeeft, hoe het juiste brandstofmengsel moet worden gedoseerd. Met dit systeem ontstaat na verbranding een "geregeld" gasmengsel dat door de edelmetalen van de katalysator voor meer dan 90% omgezet kan worden in milieuvriendelijke stoffen.

Met dit zeer schone Mitsubishi systeem blijft de motor hoge prestaties leveren bij een blijvend laag verbruik.

3 JAAR MULTIGARANTIE/INTER-EURO SERVICE

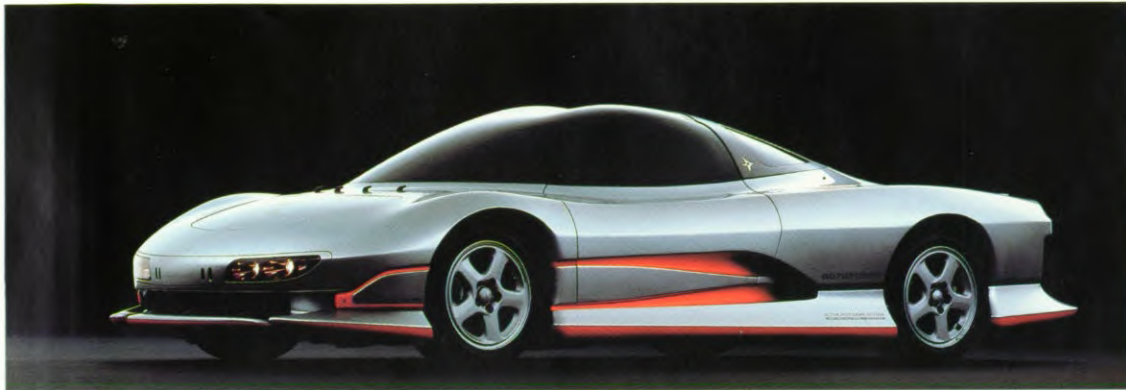
Mitsubishi geeft op haar personenauto's een unieke en zeer uitgebreide 3-jarige garantie (met een maximum van 100.000 km) en serviceverlening in Nederland en een groot aantal Europese landen.

Multigarantie/Inter-Euro Service omvat de volgende punten:

- 3 jaar volledige garantie op motor, electronica, mechaniek en lak
- 6 jaar garantie tegen corrosie van binnenuit.
- 24-urige serviceverlening in Nederland en een groot aantal Europese landen:
 - sleepdienst naar de dichtstbijzijnde Mitsubishi-dealer of garage
 - verzending van onderdelen
 - betaling hotelkosten
 - repatriering van inzittenden en voertuig
 - voorschot legitieme borgstelling
 - vervangende auto

De Mitsubishi-dealer zal u graag uitgebreider informeren over de voorwaarden van Multigarantie/Inter-Euro Service.

HOOGSTAANDE TECHNIEK EN DE MENSELIJKE FACTOR



De hoogstaande techniek van de Mitsubishi-auto's is voor een belangrijk deel het resultaat van haar 70-jarige ervaring in het bouwen van auto's. Maar de techniek wordt en moet steeds weer verbeterd worden. Hiervoor is de ervaring die men opdoet in de rally's en races zeer belangrijk. Nieuwe technieken worden hier uit en te na getest, voordat ze worden toegepast in productieauto's en u er vervolgens van kan profiteren.

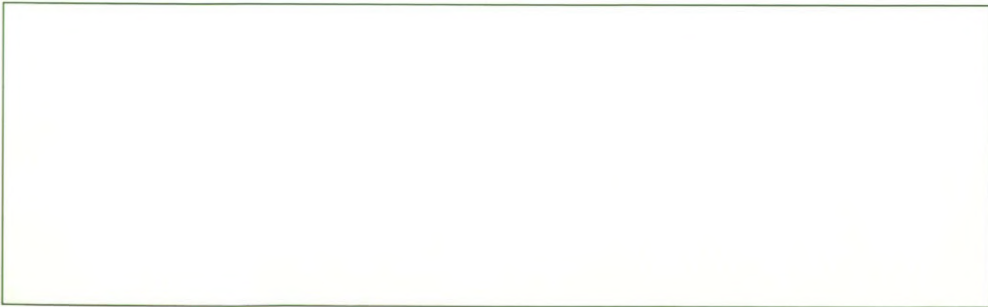
Maar voor Mitsubishi is niet alleen de techniek belangrijk. Even belangrijk bij de ontwikkeling van haar auto's vindt zij de mens. De filosofie van Mitsubishi is auto's te maken waarin de bestuurder en zijn passagiers zich prettig voelen.

Voor de bestuurders betekent dit ontspannen autorijden en dit kan weer vertaald worden naar veiligheid. Immers hoe minder aandacht u voor het besturen van uw auto nodig heeft, des te meer aandacht heeft u voor de weg en uw mede-weggebruikers.





MITSUBISHI MOTORS
GENUINE PARTS



HMG BEDRIJFSWAGENS BV
Postbus 44
2170 BB Gassenheim
Telefoon 02522-66111
Telefax 02522-66200



 **MITSUBISHI MOTORS CORPORATION**
TOKYO, JAPAN