

# METRO



**AUSTIN ROVER**



Aan de buitenkant onderscheidt de MG Metro Turbo zich van de MG 1,3 door vergrote wielkasten, luchtinlaten voor de remkoeling in de voorspoiler, lichtroosters in de motorkap voor extra koeling i.v.m. de hogere motortemperatuur (afkomstig van de turbo), buitenspiegels in dezelfde kleur als de carrosserie en het "Turbo" logo op de motorkap. Maar in beide modellen is het luxueuse en verfijnde interieur gelijk.

Acceleratiecijfers van 0 tot 100km/uur in slechts 10,8 seconden voor de Turbo en in 11,7 seconden voor de MG 1,3 vereisen naast hoogwaardige techniek een uitrusting op niveau. En wat de uitrusting betreft, op dat punt wordt u zeker verwend. Want deze twee hardlopers zijn zeer sportief gekleed. Voorstoelen met opstaande zijranden die de rug goed steunen en bekleed met "Marle Deco." Portieren met stof afgewerkt, rood tapijt op de vloer met MG logo, hemelbekleding van grijs PVC, met leer bekleed stuurwiel . . . dat is pas stijl! Het bescheiden motorgeluid wordt goed gedempt, zodat niets u ervan weerhoudt de auto flink de sporen te geven. Ook aan de praktische kant is voel aandacht besteed. Middenconsole met apart opbergvak voor de cassettebanden, console met digitaal klok tegen het dak geplaatst en verlichting in het handschoenenkastje (evenals in de kofferruimte en de portierdorpels). Het geluidsniveau in het interieur is aangenaam laag, doordat de geluidsisolatie sterk is verbeterd. Alle benodigde meters, waarschuwinglampjes en klokken in het dashboard behoren tot de standaarduitrusting. Daar hoort ook een toerenteller bij, onmisbaar bij deze twee sportieve wagens. Ja, de MG Metro 1,3 en de Turbo zijn zeer aantrekkelijke auto's. Omdat zij als een blok op de weg liggen, dankzij de brede radiaalbanden gemonteerd op lichtmetalen velgen. MG Metro 1,3 en Turbo. Het zal u moeilijk vallen achter het stuur vandaan te komen als u een proefrit maakt. Trouwens zo'n proefrit raden wij u beslist aan.

Wie durft te beweren dat het een kleine auto aan allure ontbreekt? Gaat u dan maar eens achter het stuur van de MG Metro 1,3 of de Turbo zitten. De luxe en het raffinement van de goed doordachte uitrusting garanderen een comfort dat harmonieus is afgestemd op de verrassende allure van deze twee "bolides."

**MG METRO 1,3 en MG METRO TURBO, vol allure**



## *MG METRO 1,3, fascinerend*



Alleen al het zien van de Metro 1,3 MG geeft een fascinerend gevoel. Een Metro die zijn stijl en zijn ambities openlijk toont. Aerodynamische vormgeving, grille in de kleur van de carrosserie, achterspoiler, getinte ruiten ... en tenslotte het veelzeggende MG logo.

# METRO SURF, een hele fijne gezinswagen



Surf. Een voorbeeld van een moderne en goed doordachte auto. Keuze uit motoren: de levendige 1000cm<sup>3</sup> krachtbron of de felle 1300cm<sup>3</sup>. Driedeurs. De achterdeur gaat hoog open, dat geeft een opmerkelijk goede toegankelijkheid. De achterbank kan in een paar seconden worden neergeklapt, waardoor de laadruimte een stuk groter wordt. De praktische eigen-

schappen van deze kleine personenauto zijn indrukwekkend. Daardoor kunt u pas goed van al het comfort genieten. Portierbakken, compleet instrumentenpaneel, zonnekleppen zwenkbaar naar de zijruiten (denkt u eens aan de zon, die zo hinderlijk door de zijruit naar binnen kan schijnen), prachtige zitplaatsen in dezelfde kleur als het interieur... en een groot gevoel voor zuinigheid. Eén onderhoudsbeurt

per 20.000km of éénmaal per jaar. Met daarbij een brandstofverbruik van 4,7 liter per 100km bij 90km/uur (5,1 liter voor de 1300).

**AUSTIN ROVER**



# Een praktischer METRO dan de METRO 1,3 AUTOMAAT



Er zijn niet veel kleine auto's met een automatische versnellingsbak. Dat op zich al is een goede reden om de aanschaf van een Metro 1,3 Automaat (hier niet afge-

beeld) te overwegen. Een automaat, ja zeker, maar op twee manieren te rijden. In de stand "D" (drive) doet de automaat het werk voor u. Zonder dat u er naar hoeft

om te kijken kiest de automaat in deze stand steeds de juiste versnelling. Maar een sportief rijgedrag is ook mogelijk. Dan heeft u 3 versnellingen tot uw beschikking. En om van de ene naar de andere versnelling over te schakelen heeft u een eenvoudig pookje. Er is geen koppelpedaal. Met deze rijstijl is de Metro 1,3 Automaat veel levendiger. De uitrusting is met zorg gekozen: hoofdsteunen, uitstekende geluidsisolatie... kortom alles wat uw hart begeert.

# AAT bestaat er niet. METRO SURF 5-DEURS



De hier afgebeelde Metro Mayfair is niet leverbaar in de Benelux. Maar in de Metro serie zit gelukkig nog een heel aantrekkelijke auto. Dat is de Metro Surf 5-deurs. Met 5 deuren gaat het instappen en het opbergen van bagage een stuk gemakkelijker. Gemak is het motto van dit sieraad op de weg. De passagiers zullen vast en zeker blij zijn met de ruimte die ze tot hun beschikking hebben. Lange afstanden kunnen worden afgelegd

zonder vermoeid te raken. Gemakkelijk zijn ook de grote achterdeur en de neerklapbare achterbank. En natuurlijk vindt u de ruitewissers met 2 snelheden en de elektrische ruitesproeiers ook heel gemakkelijk. Zelfs de achterraut heeft een ruitewisser/sproeier. Uitstekend zicht rondom, ook bij motregen of een stortbui. Veiligheid speelt vanzelfsprekend een heel belangrijke rol. Met achterrautverwarming heeft u geen last van een beslagen ruit.

De instrumenten zijn duidelijk afleesbaar. Verder zijn er opbergmogelijkheden voor allerlei zaken. Het is u nu wel duidelijk, dat de Metro Surf 5-deurs iets heel bijzonders in zijn soort is.

**AUSTIN ROVER**

# METRO LS, met alle troeven in handen



De Metro LS heeft de charme van een elegante vormgeving, een behaaglijk comfort en een aantal praktische zaken. Aan de buitenkant vallen op: de halogeen koplampen, de grijze voorbumper en regengoten en de rubber stootsierlijst langs de zijden. In het interieur vindt u voorstoelen met kantel- en schuifmechanisme, tapijt op de vloer en beklede wielkasten in bijpassende kleur, digitaal-klok, verlichte rand om aansteker,

portierbakken, stuurwiel met 2 spaken in "A" vorm, waardoor het instrumentenpaneel goed is te overzien, van binnenuit verstelbare buitenspiegels... het is een uitrusting die er mag zijn!

U voelt zich helemaal thuis in dit comfortabele interieur. Ook de praktische kant is niet vergeten, want in de Metro LS heeft u een achterbank die in twee ongelijke delen kan worden neergeklapt.

U kunt zo precies bepalen welke ruimte u voor extra bagage nodig heeft. We zeiden het al, hij heeft alle troeven in handen.



# METRO SPECIAL en METRO VAN, de solide basismodellen



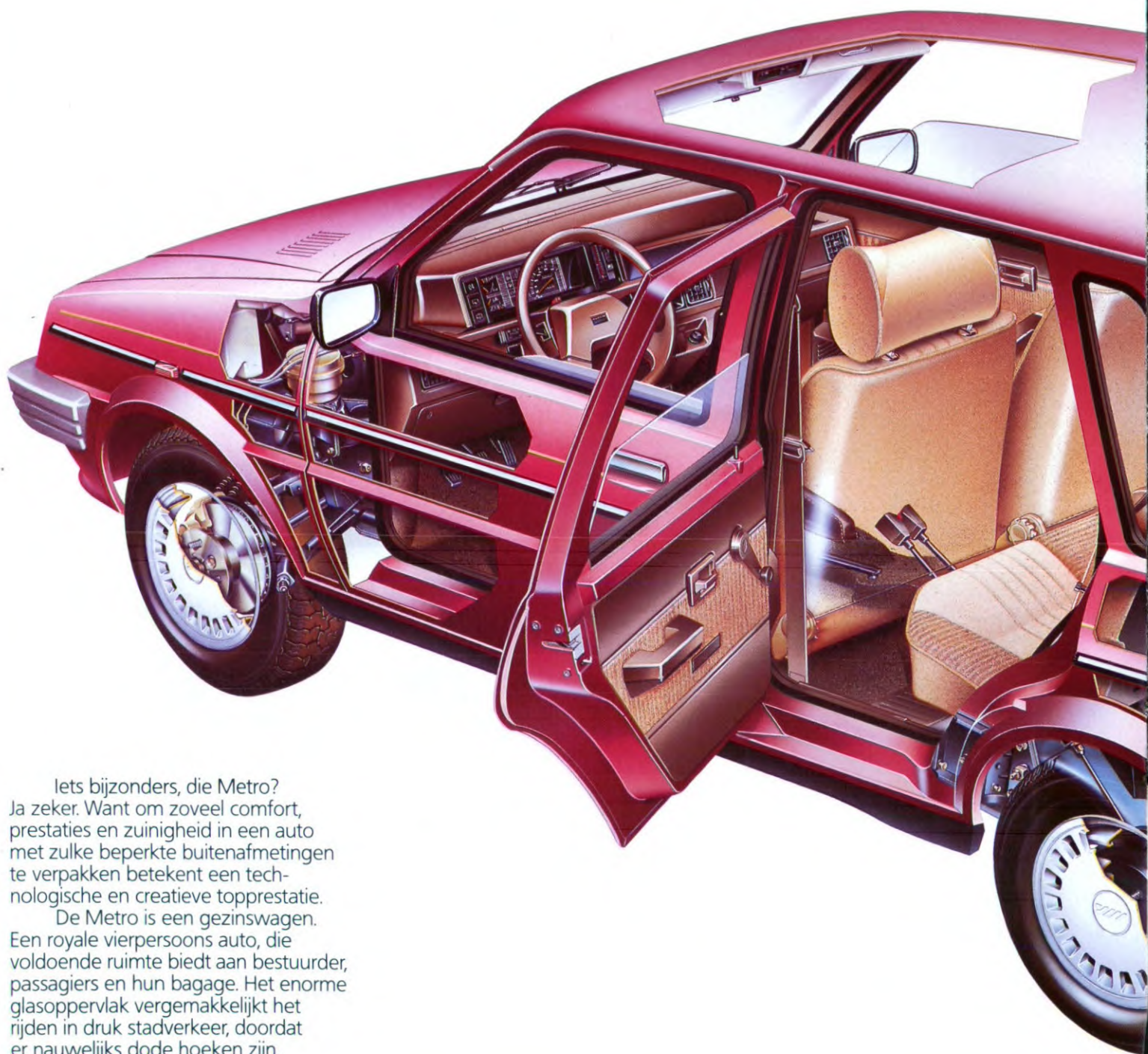
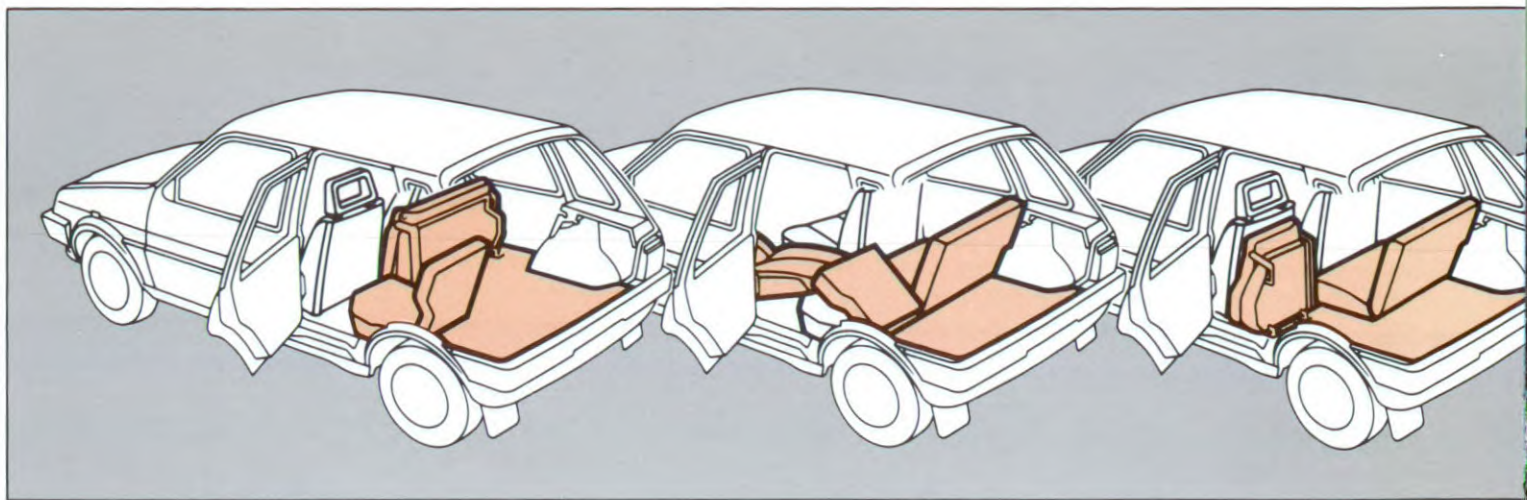
Het basismodel van de Metro serie, de "Special", is heel compleet. De prestaties zijn levendig en hij springt zuinig om met brandstof. In één woord, een goede investering, die u voor weinig geld veel voordelen biedt. De motor (998cc) is letterlijk onvermoeibaar en verbruikt slechts 4,7 liter per 100km bij 90km/uur constant. Dat is zijn eerste sterke punt. Het tweede sterke punt van de Metro Special zijn de geventileerde schijven op de

voorwielen; ook de andere Metro's zijn daarmee uitgerust. De lijst van voordelen is echter nog langer: brandstoftank van 35,5 liter. Banden gemonteerd op stalen zilverkleurige TD wielen, dignoteurhendel met passeerstand. Kortom de Metro Special is bepaald geen alledaagse auto. Het comfort is trouwens ook niet zo gewoon.

De Metro VAN is in principe gelijk aan de Special, maar hij is aan de

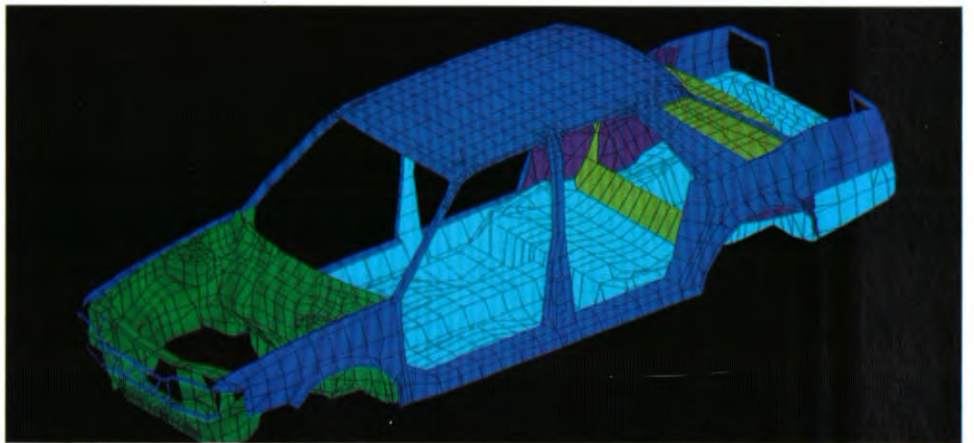
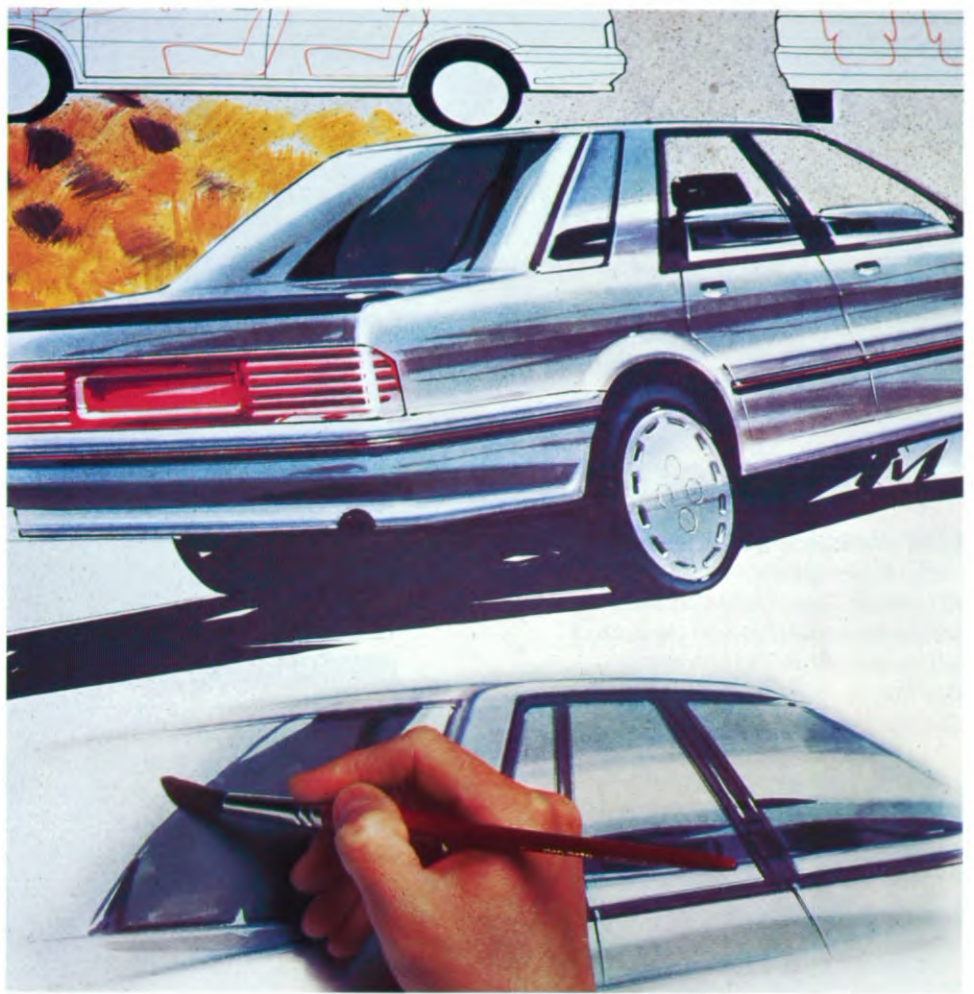
praktische gebruiksmogelijkheden van een bestelwagen aangepast. De zijruiten achter zijn vervangen door dichte zijkanten en een traliewerk achter de chauffeur. De laadruimte heeft een inhoud van 1500 liter; het maximum laadvermogen is 310 kg.

**AUSTIN ROVER**

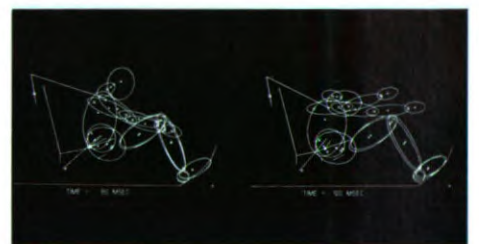


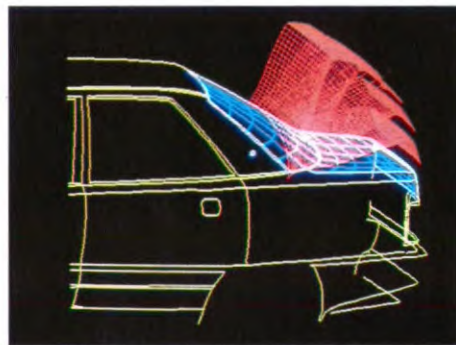
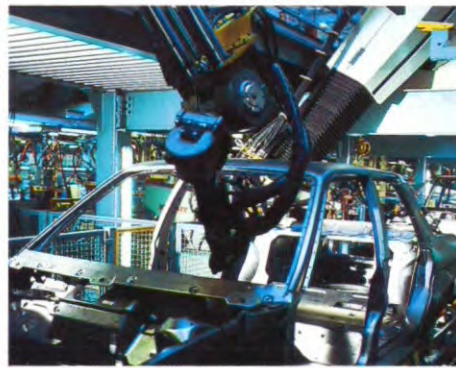
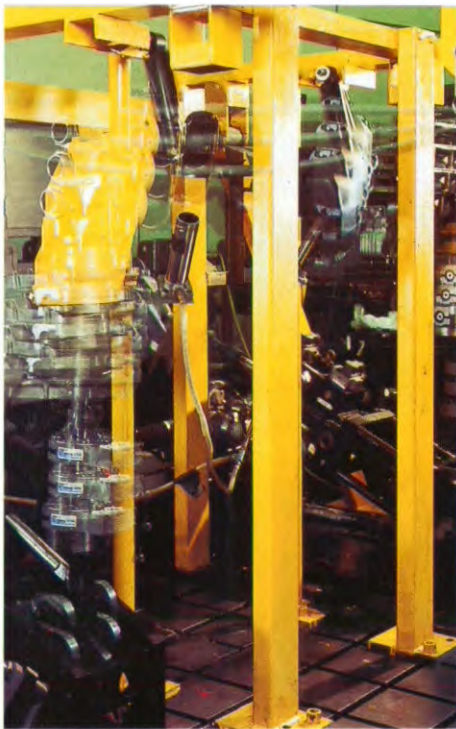
Iets bijzonders, die Metro?  
Ja zeker. Want om zoveel comfort,  
prestaties en zuinigheid in een auto  
met zulke beperkte buitenafmetingen  
te verpakken betekent een tech-  
nologische en creatieve topprestatie.

De Metro is een gezinswagen.  
Een royale vierpersoons auto, die  
voldoende ruimte biedt aan bestuurder,  
passagiers en hun bagage. Het enorme  
glasoppervlak vergemakkelijkt het  
rijden in druk stadverkeer, doordat  
er nauwelijks dode hoeken zijn.



Austin Rover beschikt over de modernste produktielijnen ter wereld. De technologie staat op zeer hoog niveau. Vanaf het eerste ontwerp tot en met de eindafwerking van het kant en klare produkt speelt de computer een uiterst belangrijke rol.





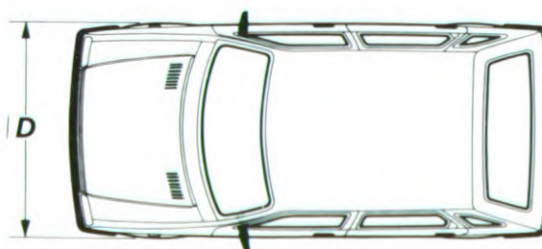
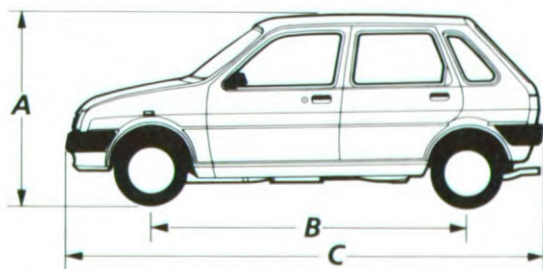
Bij de fabricage van de verschillende modellen van Austin Rover verricht ook de computer zijn taak en controleert voortdurend de produktielijnen. De zeer moderne robots kunnen in de diverse stadia van het productieproces worden ingeschakeld. Het grootste deel van de puntlassen wordt volledig automatisch uitgevoerd. Maar hoewel robots in principe geen fouten maken, wordt hun werk voortdurend aan allerlei kwaliteitscontroles onderworpen. Tijdens het wisselen van iedere ploeg wordt een carrosserie geïnspecteerd door een door de computer gestuurde 3-assige meetmachine. De vitale afmetingen worden nauwkeurig gecontroleerd. Vervolgens wordt de kwaliteit van de lassen geïnspecteerd – door letterlijk de carrosserie uit elkaar te trekken. Austin Rover is met nog een wereldprimeur voor de dag gekomen. Geprogrammeerde robots en precisie camera's plaatsen de ruiten in de carrosserie. Zo wordt deze moeilijke taak uiterst nauwkeurig verricht. Het monteren van de banden en het uitbalanceren van de wielen gebeurt trouwens ook volledig automatisch.

De strijd tegen roest vergt enorm veel zorg. Speciaal afdichtingsmateriaal wordt op alle voegen en naden aangebracht, terwijl de niet gelaste delen worden beschermd door een speciale grondlak. Na een eerste roestwerende laklaag krijgen de kwetsbare delen een extra beschermlaag. Op de gehele onderzijde en de dorpels wordt een dikke laag PVC aangebracht. Nadat een aantal lagen kleurlak zijn aangebracht, wordt vloeibare was in alle holle ruimtes en op de gehele onderzijde gespoten. Dit zijn nog maar een paar stappen in het proces dat uiteindelijk een kwalitatief hoogwaardig eindproduct oplevert.

De beste willen zijn, de eerste willen zijn. Het was een enorme uitdaging voor Austin Rover. Een uitdaging die nu zijn vruchten begint af te werpen.

	1.0 VAN	1.0 SPECIAL	1.0 SURF	1.0 SURF 5 DOOR	1.0 LS	1.3 SURF	1.3 MG	1.3 MG TURBO	1.3 LS AUT.
<b>INTERIEURUITRUSTING (vervolg)</b>									
Met stof beklede hoofdsteunen vóór, naar voren en naar achteren verstelbaar	-	-	-	-	-	-	■	■	-
Dakconsole in kleur van interieur met verlichting en digitaal klok	-	-	-	-	-	-	■	■	-
Luidspreker in portierbakken vóór	-	-	-	-	■	-	■	■	■
Rood tapijt op vloer met rubber gedeelte met MG logo in voetruimte van bestuurder	-	-	-	-	-	-	■	■	-
Geschoren tapijt en handgreep van handrem in kleur van carrosserie	-	-	-	-	■	-	-	-	■
Middenconsole: met opbergvak	-	-	-	-	■	-	-	-	■
met opbergvak voor cassettebanden	-	-	-	-	■	-	■	■	-
Rubber hoes om versnellingspook	■	■	■	■	-	■	-	-	-
PVC hoes om versnellingspook	-	-	-	-	■	-	■	■	■
Versnellingspook met sportieve knop	-	-	-	-	-	-	■	■	-
Hoes om handrem	-	-	-	-	-	-	■	■	-
Elektrisch bediende zijruiten vóór	-	-	-	-	-	-	□	□	-
Centrale deurvergrendeling (ook achterdeur)	-	-	-	-	-	-	■	■	-
Portieren voor 3/4 met PVC bekleed	■	■	■	■	■	■	-	-	■
Portieren geheel met PVC en Marle Deco stof bekleed	-	-	-	-	-	-	■	■	-
Portieren geheel met PVC en velours bekleed	-	-	-	-	-	-	■	■	-
Stuurwiel met 2 spaken in bijpassende kleur	■	■	■	■	-	■	-	-	-
Stuurwiel met 2 spaken in "A" vorm in bijpassende kleur	-	-	-	-	■	-	-	-	■
Stuurwiel met 3 spaken en met MG logo met leer bekleed	-	-	-	-	-	-	■	■	-
Uitstroombopeningen aan weerszijden van dashboard voor ontwaseming van zijruiten, regelbare ventilatie-openingen	■	■	■	■	■	■	■	■	■
Ventilator met 2 snelheden, met regelbare uitstroombopeningen aan weerszijden van dashboard	■	■	■	■	■	■	■	■	■
Verlichting in handschoenenkastje	-	-	-	-	■	-	■	■	■
Rubber matje in dashboardvak	-	-	-	-	-	-	■	■	-
<b>EXTERIEURKENMERKEN</b>									
Gelaagde voorruit	■	■	■	■	■	■	■	■	■
Bronskleurig getinte ruiten	-	-	-	-	-	-	■	■	-
Kinderslot op achterportieren	-	-	-	■	-	-	-	-	-
Tankdop met slot	■	-	■	■	■	■	-	■	■
Zilvergrijze bumpers	■	■	■	■	-	-	-	-	-
Anthracietgrijze bumpers	-	-	-	-	■	-	■	■	■
Open dak	-	-	-	-	□	-	□	□	-
Carrosseriekleuren: zwart of metallic	-	□	□	□	□	□	□	□	□
Grote wioldoppen	-	-	-	-	■	-	-	-	■
MG logo op wielnaaf, lichtmetalen velgen	-	-	-	-	-	-	■	■	-
Wioldoppen 315 mm (met AR logo) standaard	■	■	■	■	-	■	-	-	-
"Special" embleem	-	■	-	-	-	-	-	-	-
Eenvoudige sierlijst langs zijden voorzien van "Surf" embleem en "Surf" embleem op achterdeur	-	-	■	■	-	■	-	-	-
Gelijmde rubber beschermerand langs zijden	-	-	-	-	■	-	-	-	■
Brede sierlijst met MG Metro logo tussen wielkasten	-	-	-	-	-	-	■	-	-
Sierlijst in grijs/rood	-	-	-	-	-	-	-	■	-
Turbo logo op voorzijde motorkap	-	-	-	-	-	-	-	■	-
Grijze regengoten	-	-	-	-	■	-	■	■	■
Vergrote voorschermen met geïntegreerde vergrote voorspoiler (grijs)	-	-	-	-	-	-	-	■	-
Spoiler op kofferdeksel	-	-	-	-	-	-	■	■	-
Antenne	-	-	-	-	■	-	■	■	■
Anthracietgrijze portierhendels	■	■	■	■	■	■	-	-	■
Portierhendels in kleur van carrosserie	-	-	-	-	-	-	■	■	-
Grijze grille	■	■	■	■	■	■	-	-	■
Grille in kleur van carrosserie met MG logo	-	-	-	-	-	-	■	■	-
Buitenspiegels: anthracietgrijs, 2 buitenspiegels van binnenuit verstelbaar	■	■	■	■	-	■	-	-	■
in de kleur van de carrosserie en van binnenuit verstelbaar	-	-	-	-	■	-	■	■	■
Uitlaatpijp met grote diameter	-	-	-	-	-	-	■	■	-
<b>ALGEMENE GEGEVENS</b>									
Afmetingen: A hoogte (m)	1,38	1,37	1,37	1,37	1,37	1,37	1,37	1,37	1,37
B wielbasis (m)	2,25	2,25	2,25	2,25	2,25	2,25	2,25	2,25	2,25
C lengte (m)	3,41	3,40	3,40	3,40	3,40	3,40	3,41	3,41	3,40
D breedte (zonder buitenspiegels) (m)	1,55	1,55	1,55	1,55	1,55	1,55	1,55	1,56	1,65
Draaicirkel tussen trottoirbanden (m)	10,2	10,2	10,2	10,2	10,2	10,2	10,2	10,2	10,2
Inhoud brandstoftank (liters)	35,5	35,5	35,5	35,5	35,5	35,5	35,5	35,5	35,5
Inhoud kofferruimte: met achterbank (liters)	-	552	552	552	552	552	552	552	552
met neergeklapte achterbank (liters)	-	955	955	955	955	955	955	955	955
in m <sup>3</sup>	1,08	-	-	-	-	-	-	-	-
Servicebeurten: 1500 km gratis	■	■	■	■	■	■	■	■	■
20.000 km of eenmaal per jaar	■	■	■	■	■	■	■	■	■
Brandstofverbruik (liters per 100 km) 90 km/uur constant	4,7	4,7	4,7	4,7	4,7	5,1	5,1	5,3	6,0
120 km/uur constant	7,0	7,0	7,0	7,0	7,0	7,2	6,7	7,5	8,1
stadsverkeer	6,2	6,2	6,2	6,2	6,2	7,0	8,1	8,2	8,0
Prestaties: Acceleratie 0-100 km/uur (sec.)	19,8	19,4	19,4	20,2	19,8	13,8	11,7	10,8	16,7
Maximum snelheid (km/h)	140	140	140	140	140	152	166	180	148
400 meter met staande start (sec.)	21,2	21,1	21,1	21,5	21,2	19,1	18,0	17,6	20,7
1 km met staande start (sec.)	40,1	39,8	39,8	40,2	40,1	35,9	34,0	32,5	38,2
Koppel: Nm bij 3250 t/m	73	73	73	73	73	-	-	-	-
Nm bij 3200 t/m	-	-	-	-	-	98	-	-	98
Nm bij 4000 t/m	-	-	-	-	-	-	99	-	-
Nm bij 2650 t/m:	-	-	-	-	-	-	-	115	-

■ - standaarduitrusting □ - als extra leverbaar



# METRO 6R4, slechts één doel – winnen



Het optreden van de Metro 6R4 in nationale en internationale rally's is niet onopgemerkt gebleven. Hij was het gesprek van de dag. En hier is hij in volle glorie. Een "monster," ontworpen voor de strijd. Een ongelooflijke motor, een nieuwe V6, geheel van lichtmetaal, met een cilinderinhoud van 3 liter en met 4 kleppen per cilinder. Hoewel hij geen turbo heeft, kan hij met alle turbo's in zijn klasse concurreren. Zijn sterke punten: het vermogen (meer dan 400 DIN pk), een buitengewoon hoog koppel en vierwielaandrijving, waarbij de verdeling van de aandrijfkracht over de voorwielen en achterwielen wordt aangepast aan de terreinomstandigheden. Om deze Metro 6R4 tot een succes te maken, hebben de ingenieurs en technici van Austin Rover een enorme vindingrijkheid aan de dag gelegd en veelvuldig een beroep gedaan op de modernste technologie. Alleen zo kun je winnen. Maar ook u wint daarbij, want van al het onderzoek en van alle technologie profiteert u. Achter het stuur van uw Metro.



# TECHNISCHE SPECIFICATIE

	1.0 VAN	1.0 SPECIAL	1.0 SURF	1.0 SURF 5-OEURS	1.0 LS	1.3 SURF	1.3 MG	1.3 MG TURBO	1.3 LS AUT.
<b>TYPE</b>									
Sedan, drie-deurs, vierpersoons	■	■	■	■	■	■	■	■	■
vijfdeurs, vierpersoons	-	-	-	■	-	-	-	-	-
<b>MOTOREN</b>									
998 cc, dwarsgeplaatste "A-Plus" economie motor, 4 cilinders, compressieverhouding 10,3:1, 34,5 kW (47 DIN pk) bij 5500 t/m	■	■	■	■	■	-	-	-	-
1275 cc, dwarsgeplaatste "A-Plus" motor, 4 cilinders, compressieverhouding 9,75:1, 44 kW (59,8 DIN pk) 5250 t/m	-	-	-	-	-	■	-	-	■
1275 cc, dwarsgeplaatste "A" motor, 4 cilinders, opgevoerde versie, compressieverhouding 10,5:1, 51,4 kW (70 DIN pk) bij 6000 t/m	-	-	-	-	-	-	■	-	-
1275 cc, dwarsgeplaatste "A-Plus" motor met turbolader, 4 cilinders, compressieverhouding 9,4:1, oliekoeler, 66,4 kW (90 DIN pk) bij 6200 t/m	-	-	-	-	-	-	-	■	-
Carburateur SU HIF 38	■	■	■	■	■	-	-	-	-
Carburateur SU HIF 44	-	-	-	-	-	■	-	-	■
Carburateur SU HIF 44 + Garrett Turbo T3	-	-	-	-	-	-	-	■	-
Ontsteking met contactpunten	■	■	■	■	■	■	-	-	-
Elektronische contactpuntoze ontsteking	-	-	-	-	-	-	-	■	■
Handbediende choke	■	■	■	■	■	■	■	■	■
<b>VERSNELINGSBAK</b>									
Handgeschakeld met 4 versnellingen, eindoverbrenging 3,647:1	■	■	■	■	■	-	-	-	-
eindoverbrenging 3,44:1	-	-	-	-	-	-	■	-	-
eindoverbrenging 3,21:1	-	-	-	-	-	-	-	■	-
lange eindoverbrenging 2,95:1	-	-	-	-	-	■	-	-	-
Automaat met 4 versnellingen eindoverbrenging 2,76:1	-	-	-	-	-	-	-	-	■
<b>WIELOPHANGING</b>									
Voor: onafhankelijk met draagarmen van ongelijke lengte en dwarsstabilisator. Hydragas veerelementen	■	■	■	■	■	■	■	■	■
Achter: onafhankelijk met draagarmen in lengterichting. Hydragas veerelementen	■	■	■	■	■	■	■	■	■
Dwarsstabilisator achter	-	-	-	-	-	-	-	■	-
<b>STUURINRICHTING</b>									
Tandheugel	■	■	■	■	■	■	■	-	■
Tandheugel met trillingdemper	-	-	-	-	-	-	-	■	-
<b>REMMEN</b>									
Bekrachtigd remsysteem	■	■	■	■	■	■	■	■	■
Schijfremmen, H/I gescheiden remsysteem. Diameter 213 mm. Voor: geventileerde schijven	■	■	■	■	■	■	■	■	■
Achter: trommelremmen	-	-	-	-	-	-	-	■	■
Achter: trommelremmen met remkrachtbegrenzer	-	-	-	-	-	-	-	-	-
<b>WIELEN EN BANDEN</b>									
Stalen TD wielen 315 x 105 mm, zilverkleurig	■	■	■	■	-	■	-	-	-
zwart	-	-	-	-	■	-	-	-	■
Lichtmetalen TD wielen 315 x 120 mm	-	-	-	-	-	-	■	-	-
Lichtmetalen wielen 13 x 5 1/2	-	-	-	-	-	-	-	■	-
160/65 R 315 TD staalgordel radiaalbanden	■	■	■	■	■	■	■	-	■
165/60 HR13 staalgordel radiaalbanden	-	-	-	-	-	-	-	■	-
<b>BRANDSTOF</b>									
Benzine, octaangetal (RON)	97	97	97	97	97	97	97	97	97
<b>ELEKTRISCHE INSTALLATIE</b>									
Twee hendels aan stuurkolom voor: clijgnoteurs, claxon, grootlicht en grootlichtsignaal, ruitwissers met 2 snelheden, elektrische ruitesproeiers en tip/wisstand	■	■	■	■	■	■	■	■	■
Geprogrammeerde ruitwissers/sproeiers met variabele intervalstand	-	-	-	-	-	-	-	■	-
Ruitwisser/sproeier op achterraut	□	■	■	■	■	-	-	-	■
Ruitwisser/sproeier op achterraut met intervalstand	-	-	-	-	-	-	-	■	-
Ventilator met 2 snelheden, achterrautverwarming	■	■	■	■	■	■	■	■	■
Mistachterlicht	-	-	-	-	-	-	-	-	-
Mistachterlichten	-	-	■	■	■	■	■	■	■
Halogeen koplampen	-	-	-	-	■	-	■	■	■
Clijgnoteur op voorscherm, 2 achteruitrijlampen, verlichting van dashboard en bedieningshendels van verwarmings/ventilatiesysteem.	■	■	■	■	■	■	■	■	■
Waarschuwingsschakelaar	■	■	■	■	■	■	■	■	■
Verlichting in kofferruimte	■	-	-	-	-	-	-	■	-
Accu 30 Amp./uur	■	■	■	■	■	■	■	-	-
Onderhoudsvrije accu 40 Amp./uur	-	-	-	-	-	■	■	■	■
<b>INSTRUMENTEN</b>									
Snelheidsmeter met kilometerteller en dagteller, benzinemeter en meter voor koelvloeistoftemperatuur	■	■	■	■	■	■	-	-	■
Benzinemeter met waarschuwingsschakelaar voor reservestand. Waarschuwingsschakelaar voor te hoge koelvloeistoftemperatuur. Toerenteller.	-	-	-	-	-	-	■	■	-
Snelheidsmeter. Kilometerteller. Dagteller.	-	-	-	-	-	-	-	■	-
Waarschuwingsschakelaars voor: clijgnoteurs, koplampen, ontsteking, lage oliedruk, storing remsysteem/laag remvloeistofpeil, handrem, choke, slijtage remblokken, grootlicht.	■	■	■	■	■	■	■	■	■
DigitaalKlok: in dashboard	-	■	■	■	■	■	-	-	-
in console tegen dak	-	-	-	-	-	-	-	■	■
Aansteker in dashboard	-	-	■	■	■	■	■	■	■
<b>INTERIEURUITRUSTING</b>									
Veiligheidsgordels met oprolautomaat vóór: in interieurkleur	■	■	■	■	■	■	-	-	■
in rood (in combinatie met grijze interieurkleur)	-	-	-	-	-	-	■	■	-
Neerklapbare achterbank	-	■	■	■	■	■	-	-	■
Achterbank neerklapbaar in 2 asymmetrische delen	-	-	-	-	-	-	-	■	■
Binnenspiegel op voorruit gelijmd met anti-verblindingslaag	■	■	■	■	■	■	-	-	■
met anti-verblindingsstand	-	-	-	-	-	-	-	■	■
Naar zijruit zwenkbare zonnepennen met PVC bekleed	■	■	■	■	■	■	■	■	■
met stof bekleed	-	-	-	-	-	-	-	-	-
Make-up spiegel op rechter zonnepennep	-	-	■	■	■	■	■	■	■
1 handgreep vóór, 2 handgrepen/kledinghaken achter	-	-	-	-	■	■	■	■	■
"Open" hoofdsteunen vóór	-	-	■	■	■	■	-	-	■

