

NEXIA



Wat is een droomauto?



DAEWOO

Het hoogste doel voor elke auto-
producent is het helpen realiseren
van de dromen van de klanten.

Als één van de grootste productie-
bedrijven ter wereld, is Daewoo veel
meer dan een autoproducent.

Onze ervaring strekt zich uit over
verschillende sectoren: handel,
industrie, scheepsbouw,
consumentenelectronica, textiel enz.
Activiteiten die stuk voor stuk hun
eigen technologische bijdrage leveren
aan onze auto's.

De **Nexia** is een afspiegeling van deze
veelzijdige ervaring. Het is het bewijs
van onze creativiteit en technolo-
gische kennis, waarmee we onze
klanten willen helpen bij de realisatie
van hun dromen. Dromen van
verleiding en kracht... Dromen van
vertrouwen, veiligheid en vrijheid...
De dromen van mannen, vrouwen en
kinderen.

Wat is een droomauto?

We hopen dat deze brochure u kan
helpen een antwoord te vinden op
deze vraag. Dat is onze droom.

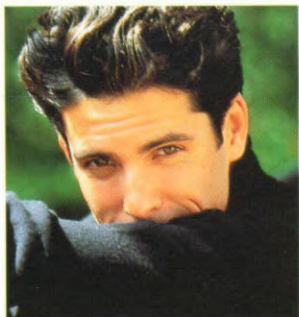
De droom van een autoproducent die
volledig tot uw beschikking staat.

Wat is een droomauto?



Nexia 4-deurs GLX sedan
(lichtmetalen velgen optioneel)

 **DAEWOO**
U BENT TOE AAN 'N DAEWOO



Een jeugdig hart

4 - 5



Een eigen stijl

6 - 7



Ruimte voor plezier

8 - 9



Een oog voor veiligheid

10 - 11



Van nature gevoelig

12 - 13



Een tweede thuis

14 - 15



Tot in detail verzorgd

16 - 19



Eén met vriendelijke service

22 - 23

De Nexia is compact en ziet er schitterend uit. Echt een auto met een jong hart, met een verstelbaar stuurwiel en een in hoogte verstelbare bestuurdersstoel (GTX/GLX) die zorgen voor de ideale rijkhouding.

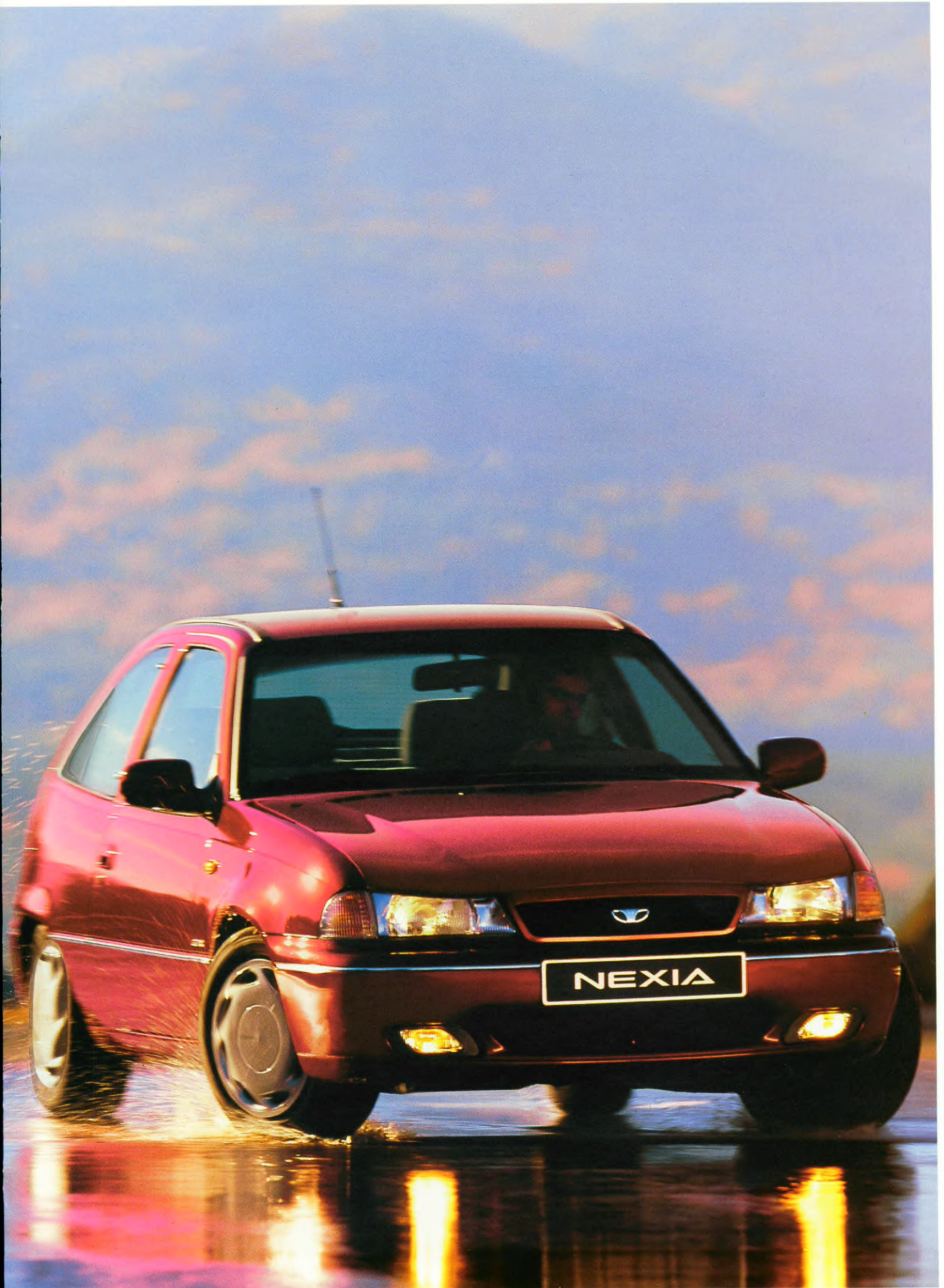
Een jeugdig hart, een volwassen verschijning

Wat is een droomauto?



De 1.5 liter 16-kleppenmotor met dubbele bovenliggende nokkenassen (DOHC) is goed voor 66 kW/90 PK en brengt u van 0 tot 100 km/u in 12,2 seconden. De uitstekende wegligging maakt van elke rit een belevenis.

Naast het jeugdige hart in deze praktische hatchback ook een volwassen verschijning. Door de handige 60:40 neerklapbare achterbank bijvoorbeeld, die de laadcapaciteit vergroot van ruim (390 liter) tot enorm (720 liter). De 1.5 liter motor met enkele bovenliggende nokkenas (SOHC) levert 55 kW/75 PK. Dankzij de multipoint brandstofinjectie is hij even soepel als de 16-klepper. De standaard stuurbevestiging loodst u moeiteloos door het stadsverkeer en helpt u om onverwachte hindernissen te vermijden. Ook qua passieve veiligheid is hij volledig uitgerust, met een airbag voor de bestuurder, kreukelzones voor en achter en stalen balken in de portieren.





Een auto met een tijdloze lijn

Wat is een droomauto?





De Nexia 4-deurs staat boven alle trends. Het is een klassieke 4-deurs sedan met genoeg ruimte voor de hele familie en standaard een aantal aangename verrassingen. Zoals o.a. de elektrische bediening voor het openen van de ruime kofferbak (530 liter), een airbag, stuurbevestiging, anti-

diefstal startonderbreker, kindersloten en waarschuwinglampjes voor de portieren en de veiligheidsgordels.

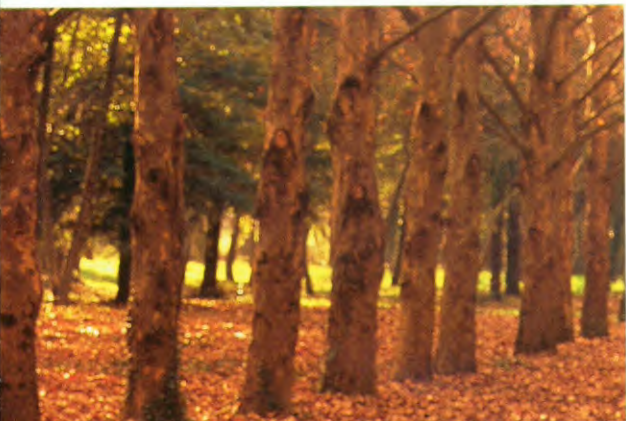
De twee beschikbare 1.5 liter motoren hebben allebei een multipoint brandstofinjectionssysteem.

De motor van de GL met een enkele

bovenliggende nokkenas heeft een vermogen van 55 kW/75 PK.

De GLX beschikt dankzij zijn motor met dubbele bovenliggende nokkenassen over 66 kW/90 PK.





De Nexia 5-deurs biedt genoeg plaats voor de hele familie.

De Nexia 5-deurs maakt compromissen overbodig. Zijn enorme

Alles kan mee op een dagje uit!



laadcapaciteit betekent dat niemand op het familie-uitstapje zijn favoriete spullen thuis hoeft te laten. Er is tot 720 liter plaats voor driewielers, teddyberen en picknickmanden en zelfs zonder neergeklapte achterbank is het laadvolume nog 390 liter.

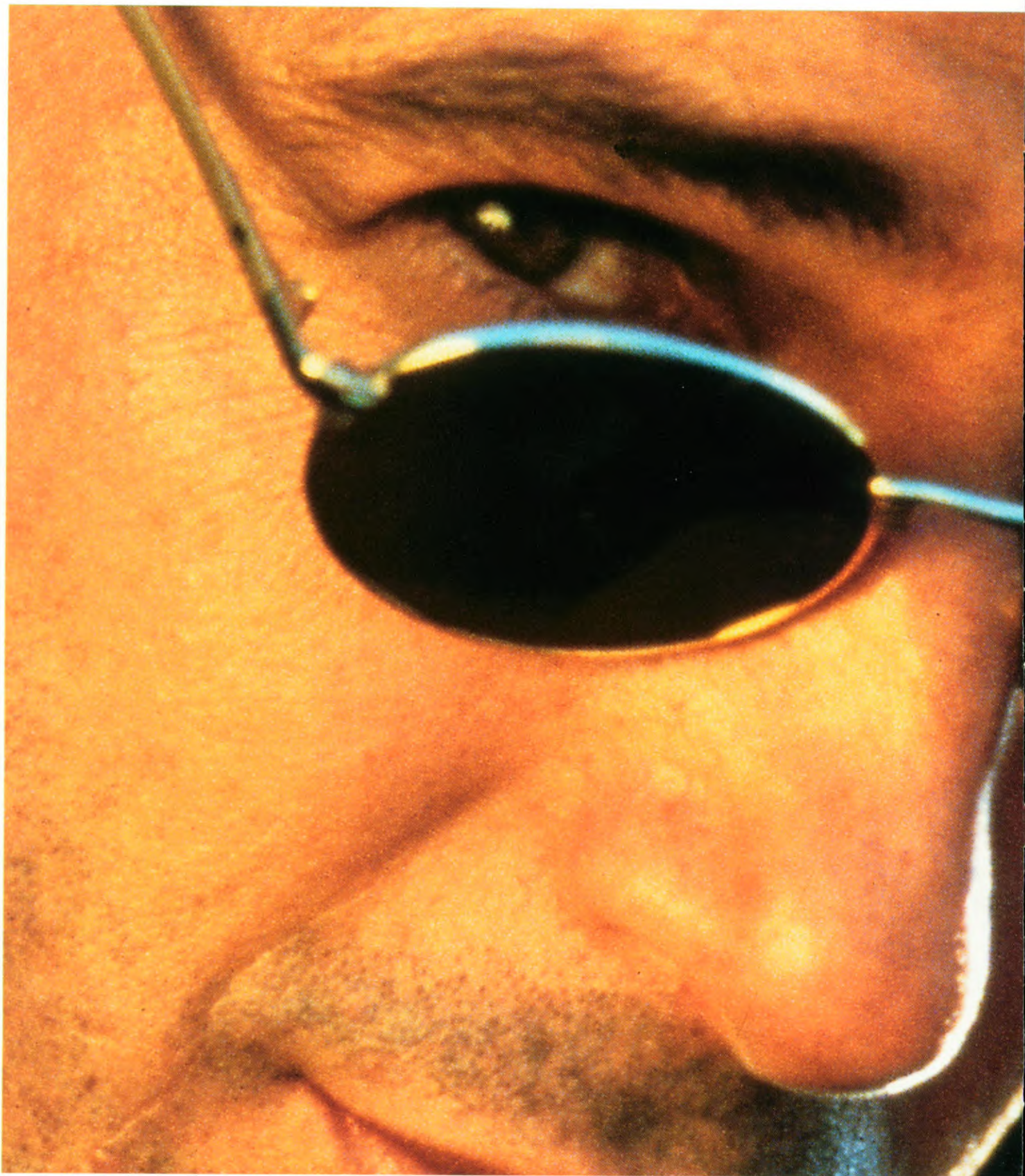
Ook voorin is er een zee van ruimte. Dankzij een comfortabele rijkhouding kan de bestuurder de hele dag door probleemloos achter het stuur zitten.

Over het benzineverbruik hoeft hij zich geen zorgen te maken en ook de wegligging en het rijgedrag van de Nexia zijn uitstekend. Zelfs op de meest bochtige wegen.

Buiten de stad zorgt de soepele vijfversnellingsbak voor eindeloos rijplezier en in het drukke stadsverkeer staat de optionele viertraps automaat zijn mannetje.

Wat is een droomauto?





Wat kan er gebeuren als uw ergste nachtmerrie werkelijkheid wordt?

De Nexia is op alles voorbereid, met een uitgebreide, moderne veiligheidsuitrusting. Naast een Full Size airbag aan de bestuurderszijde,

heeft hij ook een schokabsorberende stuurkolom. Dankzij het ontwerp van de voorstoelen kunnen de inzittenden niet onder hun in hoogte verstelbare veiligheidsgordels doorschieten.

Speciale, niet-klemmende portieren

zorgen ervoor dat u de auto altijd kunt verlaten.

Om deze veiligheidsuitrusting echter zo min mogelijk te moeten aanspreken, beschikt de Nexia over een uitstekend zicht rondom.



1. De bestuurder wordt beschermd door de 60 liter grote Full Size airbag in het stuurwiel.



2

2. De voor- en achterportieren van de Nexia zijn versterkt met een 28 mm dikke stalen balk, die de passagiers een optimale bescherming biedt bij een zijdelingse aanrijding.



3

3. De diagonaal gescheiden remcircuits zorgen voor extra veiligheid. De grote geventileerde schijfremmen voor en trommelremmen achter zorgen voor maximale controle en stabiliteit, zelfs bij een noodstop.



4

4. Bij het ontwikkelen van de carrosserie werd intensief gebruik gemaakt van computers en crashtesten voor een maximale stijfheid, zodat de Nexia ruimschoots voldoet aan de Europese veiligheidsnormen.

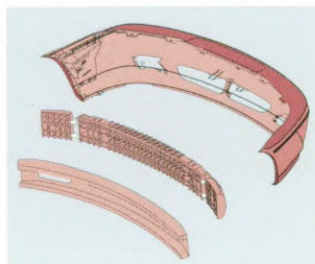
Een auto die oog heeft voor uw veiligheid

5



5. De voorstoelen zijn zodanig ontworpen dat de inzittenden niet onder hun veiligheidsgordels door kunnen schieten in geval van een aanrijding.

6



6. De veiligheidsbumpers hebben een drievoudige schok-absorberende werking, dankzij een impactabsorberende balk tussen de carrosserie en de eigenlijke bumper. Zo wordt de kans op schade en letsel bij een aanrijding aanzienlijk beperkt.

Dankzij het elektronisch motormanagement hebben beide Nexia motoren een ideale balans gevonden tussen maximale prestaties en een minimaal effect op het milieu.

De multipoint brandstofinjectie geeft de Nexia behoorlijk wat vermogen - 55kW / 75pk bij de 1.5 liter met enkele bovenliggende nokkenas en maar liefst 66 kW / 90pk bij de 1.5 liter met dubbele bovenliggende nokkenassen - maar houdt tegelijkertijd het benzineverbruik verantwoord.

De driewegkatalysator van de Nexia

en zijn door de computer ontworpen luchtinlaatsysteem maken dat de Nexia moeiteloos voldoet aan

de Europese Euro Stage II - normering

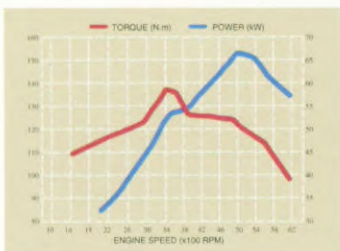
Wat is een droomauto?



Krachtig en betrouwbaar, maar zuinig op de natuur

van emissie en geluidsniveau.

En dat is nog niet alles. Voor de koppelingsplaat en de remvoeringen worden asbestvrije materialen gebruikt.



De 1.5 liter 16-kleppenmotor met dubbele bovenliggende nokkenassen combineert een sterk koppel met een hoog vermogen.



De elektronische ontsteking zorgt bij elke temperatuur voor een probleemloze start. Een in de sleutel geïntegreerde chip beveiligd de auto middels een startblokkering tegen diefstal.



Alle kunststof onderdelen van de Nexia zijn gecodeerd, zodat ze gemakkelijk gesorteerd kunnen worden voor recycling.



De luxe binnenbekleding van de Nexia GLX/GTX



Handig opbergvak voor kleine voorwerpen

Na een huis is een auto de grootste investering die de meeste mensen maken. Een goed gevoel is daarom het minste dat een auto u moet geven. De Nexia doet echter veel meer. Achterin biedt hij meer dan genoeg ruimte om u uit te strekken en te relaxen, zelfs met de voorstoelen helemaal op de achterste stand. Voorin kunt u de hoek van de rugleuning en de hoofdsteunen aanpassen en de bestuurdersstoel is zelfs in hoogte verstelbaar (GTX/GLX). En zoals elk goed huis, heeft de Nexia met zijn handige opbergvakken voldoende plaats voor al uw spullen.



Interieur Nexia 1.5 GLX 4-deurs

Wat is een droomauto?



Een auto waarin u zich thuis voelt



Een aangeklede auto ...





Wat is een droomauto?

De Nexia heeft het ongetwijfeld allemaal. Dat ziet u onmiddellijk. Wijzers en meters zijn logisch gerangschikt, zodat u ze in één oogopslag kunt aflezen. Zo wordt de bestuurder minder snel moe en vermindert tegelijkertijd de kans op vergissingen. Op het dashboard bevinden zich ook een aantal waarschuwingslampjes, die de bestuurder belangrijke informatie verschaffen over o.a. de accu, ruitensproeiervloeistof, handrem, oliepeil, open portier en benzinepeil. Alle knoppen en schakelaars bevinden zich binnen handbereik en zijn uiterst gemakkelijk te bedienen. De bestuurdersstoel (GTX/GLX) en het stuur zijn bovendien in hoogte verstelbaar, zodat u probleemloos uw ideale rijhouding kunt vinden.



Dashboard Nexia GLX (audio-installatie tegen meerprijs)





1. Airco



2. Stuurbekrachtiging



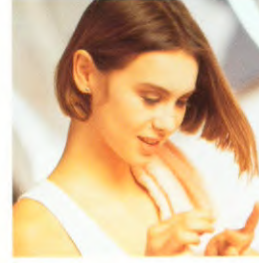
3. Van binnenuit verstelbare spiegels



4. Elektrische ramen (GLX/GTX)



5. Centrale vergrendeling (GLX/GTX)



Wat is een droomauto?



6. Van binnenuit te openen benzineklepje en kofferdeksel



7. Koplampverstelling



8. Verstelbare veiligheidsgordels

... met bijzondere eigenschappen



9. Waarschuwinglampjes



10. Ingebouwde mistlampen (GLX/GTX)



11. Anti-diefstal startonderbreker



12. Gereedschapsset

De Nexia heeft zoveel te bieden, dat u moeilijk nog iets anders kunt bedenken. Waar u ook kijkt, ziet u een ander klein detail waarmee de Nexia u blijft verbazen.

1. De CFK-vrije airco zorgt in ieder jaargetijde voor het optimale klimaat.
2. Dankzij de stuurbekrachtiging kunt u moeiteloos parkeren en manoeuvreren.
3. De buitenspiegels zijn van binnenuit verstelbaar.
4. De elektrische ramen (GLX/GTX) kunnen voor extra veiligheid centraal vergrendeld worden.
5. Centrale vergrendeling (GLX/GTX) is heel handig als u uw handen vol hebt.
6. Het benzineklepje en de kofferdeksel kunnen van binnenuit geopend worden.
7. Met de koplampverstelling houdt u de lichtbundel op

- de weg gericht wanneer de auto zwaar geladen is.
8. De veiligheidsgordels zijn in 7 stappen in hoogte verstelbaar om de veiligheid te vergroten (4/5 deurs).
9. Een volledige reeks waarschuwinglampjes.
10. In de voorbumper ingebouwde mistlampen (GLX/GTX).
11. Een in de sleutel ingebouwde chip deblokkeert de benzinepomp, de brandstofinjectie en de ontsteking.
12. Het reservewiel wordt standaard geleverd met een handige gereedschapsset.

Daewoo Nexia - Uitrusting

OMSCHRIJVING	3-DEURS		4-DEURS		5-DEURS	
	GL	GTX	GL	GLX	GL	GTX
EXTERIEUR						
Mistlampen vóór	—	●	—	●	—	●
Getinte ruiten	●	●	●	●	●	●
Buitenspiegels in carrosseriekleur, inklapbaar	●	●	●	●	●	●
Van binnenuit verstelbare buitenspiegels	●	●	●	●	●	●
Chroom stootstrips	●	●	●	●	●	●
Dakrails met geïntegreerde imperiaalbevestigingspunten	●	●	●	●	●	●
Bumpers in carrosseriekleur	●	●	●	●	●	●
INTERIEUR EN AFWERKING						
Voorstoelen verschuifbaar met verstelbare rugleuning	●	●	●	●	●	●
Portierbekleding uit één stuk	●	●	●	●	●	●
Opklapbare armsteun achter met skiluk	—	—	●	●	—	—
Neerklapbare rugleuning achter 60/40	—	●	—	—	—	●
COMFORT & BEDIENINGSGEMAK						
4-traps automatische transmissie	○	—	—	○	—	○
Stuurbekrachtiging	●	●	●	●	●	●
Verstelbare stuurkolom	●	●	●	●	●	●
Airco	●	●	●	●	●	●
Elektrisch bedienbare ramen	—	●	—	●	—	●
Centrale portiervergrendeling	—	●	—	●	—	●
In hoogte verstelbare bestuurdersstoel	—	●	—	●	—	●
In hoogte verstelbare hoofdsteunen vóór	●	●	●	●	●	●
Ventilatie met dubbele aanjager	●	●	●	●	●	●
Achterrautiverwarming met tijd klok	●	●	●	●	●	●
Ruitewissers met regelbaar interval	●	●	●	●	●	●
Wis/was-installatie achter	●	●	—	—	●	●
Elektrische ontgrendeling benzineklepje	●	●	●	●	●	●
Elektrische ontgrendeling kofferdeksel	●	●	●	●	●	●
Digitaal klokje	●	●	●	●	●	●
VEILIGHEID						
Airbag aan de bestuurderskant	●	●	●	●	●	●
Anti-diefstal startblokkering	●	●	●	●	●	●
Stalen dwarsbalken in de portieren	●	●	●	●	●	●
Hoogteverstelling koplampen	●	●	●	●	●	●
Anti-reflectie band in voorruit	●	●	●	●	●	●
Waarschuwinglampje veiligheidsgordels	●	●	●	●	●	●
Waarschuwinglampje open portier	●	●	●	●	●	●
Kinderveiligheidssloten achter	—	—	●	●	●	●
AUDIO VOORBEREIDING						
Luidsprekers	●	●	●	●	●	●
Elektrische antenne	—	—	—	●	—	—

● = Standaard ○ = Optie — = Niet leverbaar

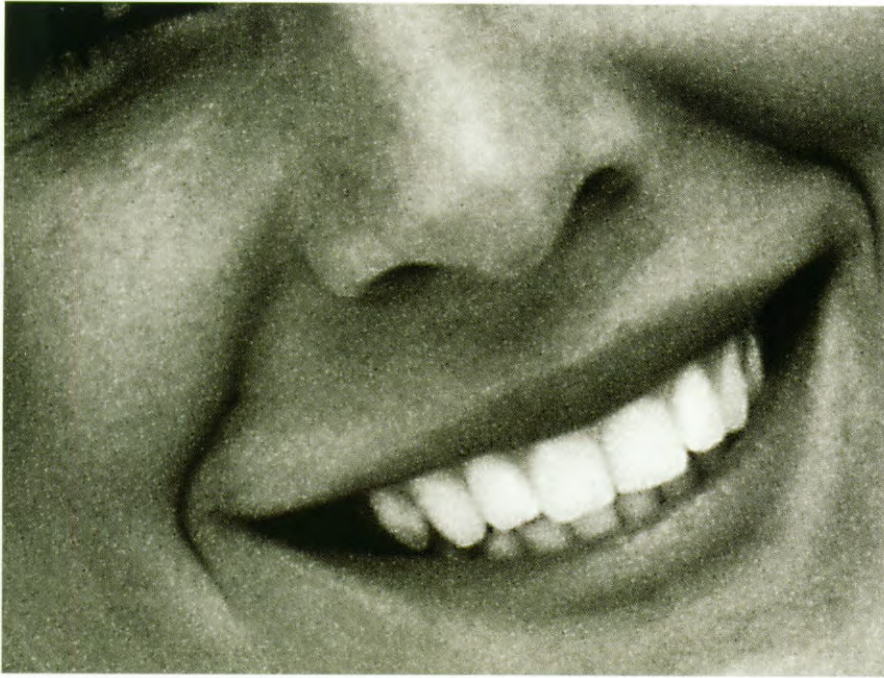


Daewoo Nexia - Technische specificaties

OMSCHRIJVING	3-DEURS		4-DEURS		5-DEURS	
	GL	GTX	GL	GLX	GL	GTX
MATEN EN GEWICHTEN						
totale lengte (mm)	4256		4482		4256	
totale breedte (mm)	1662		1662		1662	
totale hoogte (mm)	1393		1393		1393	
leeggewicht zonder automaat (kg)	948	1002	990	1040	960	1010
leeggewicht met automaat (kg)	986	1040	1028	1078	998	1048
max. toelaatbaar gewicht (kg)	1442	1480	1530	1561	1503	1541
spoorbreedte voor/achter (mm)	1400/1406					
wielbasis (mm)	2520					
min. draaistraal (m)	4,9					
tankinhoud (liters)	50					
inhoud kofferruimte met achterbank omhoog (liters)	390		530		390	
kofferruimte met achterbank neer (liters)	720		—		720	
capaciteit 12V accu (Ah)	55		55		55	
dynamo	75		75		75	
max. aanhangwagengewicht geremd (kg)	860		860		860	
max. aanhangwagengewicht ongeremd (kg)	450		450		450	
MOTOR EN TRANSMISSIE						
type	in lijn, 4 cilinders					
	enkele bovenliggende nokkenas(GL)			dubbele bovenliggende nokkenassen (GTX,GLX)		
cilinderinhoud (cc)	1498			1498		
boring & slag (mm)	76,5 x 81,5			76,5 x 81,5		
compressieverhouding (:1)	8,6			9,2		
max. vermogen (PK/Kw/rpm)	75/55/5400			90/66/4800		
max. koppel (Nm/rpm)	123/3200			137/3400		
brandstofsysteem	onafhankelijke elektronische insputing, multipoint					
koppeling	enkelvoudige droge plaat					
emissieregeling	drieweg katalysator met lambdasonde					
kleppen	2 per cilinder			4 per cilinder		
eindoverbrenging	voorwiel aandrijving					
transmissie (standaard)	5 versnellingen, handgeschakeld					
PRESTATIES EN BRANDSTOFVERBRUIK						
max. snelheid (km/u)	163			170		
acceleratie (0-100km/u) zonder/met automaat (sec)	12,5/15,9			12,2/14,5		
verbruik bij 90km zonder/met automaat (l)	5,3/5,6			5,4/5,5		
verbruik bij 120km zonder/met automaat (l)	6,5/7,2			6,9/7,2		
verbruik stadsyclus zonder/met automaat (l)	8,8/11,0			9,6/10,4		
REMMEN						
circuit	diagonaal gescheiden					
voor	geventileerde schijven					
achter	trommels					
besturing	tandheugel, bekrachtigd					
WIELOPHANGING						
voor	onafhankelijk, McPherson veerpoten					
achter	semi-onafhankelijk met schroefveren					
WIELEN	5.5J x 13			5.5J x 14		
BANDEN	175/70 R13			185/60 R 14H		

*KLEUR: Highway Yellow niet leverbaar in Nederland.





Wat is een droomauto?

De Nexia is natuurlijk een erg complete auto, maar dat is nog lang niet alles. Daewoo gelooft niet dat je louter en alleen auto's kunt verkopen

voor assistentie, wegsleephulp of herstelling ter plaatse, transport naar huis, hotelovernachting of autohuur, en berging van voertuigen, zonder dat

Eén met service die u nooit in de kou laat staan

en verbindt zich tot een volledig servicepakket. Elke Nexia wordt standaard geleverd met een algemene garantie van 3 jaar of 100.000 km. Bovendien bieden wij 3 jaar lakgarantie, 6 jaar carrosseriegarantie en een omruilgarantie van 3 maanden of 3.000 km.

Mocht u ooit pech krijgen, dan kunt u vertrouwen op onze service, want gedurende 3 jaar bent u, volledig gratis, gedekt door onze Daewoo Euro Service. Dit betekent bellen

u hier één gulden voor hoeft te betalen. Dit geldt ook buiten Nederland. In de nabije toekomst gaan we zelfs nóg verder met onze service, wanneer onze dealers 24 uur per dag bereikbaar zijn. We zijn ervan overtuigd dat uw droomauto u niet in de steek laat, maar mocht dit toch gebeuren, dan weet u dat u altijd en overal op onze service kunt rekenen.



- 3 maanden omruilgarantie tot een maximum van 3.000 km*
- 3 jaar Daewoo Euro Service
- 3 jaar algemene garantie tot een maximum van 100.000 km
- 3 jaar lakgarantie
- 6 jaar carrosseriegarantie

* vraag uw dealer naar de voorwaarden

 Technische centra in
Engeland en Duitsland

 Importvestigingen



Dankzij ons Europese netwerk van dealers en distributeurs, is bijstand ook in het buitenland nooit ver weg. Onze onderdelencentra en magazijnen bevinden zich op strategische locaties, zodat we u een uiterst snelle service kunnen

garanderen. Ons technisch centrum in München staat in voor de kwaliteit van de Daewoo-modellen, terwijl ons designcentrum in Worthing, Engeland, de boeiende taak heeft nieuwe Daewoo-modellen te ontwerpen voor de Europese markt.

Belangrijk!

Wanneer u deze brochure niet meer nodig heeft, verzoeken wij u deze terug te brengen naar uw Daewoo-dealer, of door te geven aan andere geïnteresseerden uit uw omgeving. U draagt dan persoonlijk bij aan de recycling van onze brochures.

Daewoo streeft in al haar activiteiten een zo hoog mogelijke graad van perfectie na. Dat geldt voor onze auto's, maar ook voor het vervaardigen van deze brochure. De vermelde gegevens kunnen afwijken van de werkelijkheid. Uw dealer kan u daarover het beste informeren.

Eventuele vermeldingen van prestaties of snelheid moeten niet opgevat worden als een aansporing tot roekeloos rijgedrag of het overschrijden van de wettelijk toegestane snelheid.

Importeur: **Daewoo Motor Benelux B.V.**
Jupiterstraat 210, 2132 HJ Hoofddorp, tel. (31)023 - 56 94 200



DAEWOO