



CITROËN XM



DE PERFECTE, GEAVANCEERDE

executive

C A R

ergonomie



Sinds de introductie van de Citroën XM wordt er anders gesproken over styling, wegligging, veiligheid en comfort. Met een surplus aan techniek, visie en intelligentie neemt de Citroën XM royaal afstand. Direct gevolg van zijn briljante concept dat gebaseerd is op vernieuwend denken en het unieke, elektronisch gestuurde hydractieve veersysteem (optioneel verkrijgbaar op Citroën XM 2.0i SX en 2.1 Turbo D SX) dat zich feilloos voegt naar uw rijstijl, het wegdek en de belading van de auto. De allure en de uitzonderlijke klasse van 's werelds enige auto die begrijpt hoe u rijdt, is dan ook nog altijd onveranderd.







CITROËN

XM



DE

definitieve

OVERWINNING OP DE WEG

ergonomie



Vanuit de cockpit van de Citroën XM heerst u over de auto en de weg. Citroën heeft het bestuurscentrum van de Citroën XM dan ook ontworpen en ingericht als een efficiënte werkplek, waarop ergonomisch en klimatologisch de hoogste maatstaven van toepassing zijn. De ontspannen zit, de overzichtelijke instrumenten en de logisch geplaatste bedieningsorganen voorkomen vermoeidheid en concentratieverlies en leveren zo een belangrijke bijdrage aan de veiligheid op de weg.







A alert en anticiperend rijden en aangenaam vertoeven, gaan bij de Citroën XM hand in hand. Want deze sublieme reiswagen is ontworpen rond het adagium, dat voor actieve veiligheid primair een ontspannen bestuurder nodig is.

Stapt u maar eens in. Uw fauteuil is royaal van afmeting. Na het instellen van zitting en rugleuning in uw favoriete positie (elektrisch als u wilt), voelt u van uw bovenbenen tot uw achterhoofd de gewenste steun, ook zijdelings.

Overigens mogen al uw passagiers op eenzelfde comfortabel onthaal rekenen. Nu kunt u ook het in hoogte en afstand verstelbare stuur op uw rijpositie afstemmen, evenals uw autogordel die in hoogte verstelbaar is. En zo, riant gezeten, uw handen gerieflijk rustend op het stuur, valt de optimale afleesbaarheid op van meters en klokken. Het informatiepaneel geeft tijd en buitentemperatuur aan. Verklipperlichten voor olie,



1

koelvloeistof, dynamo, accu, remsysteem, parkeerrem en dergelijke informeren u over alle vitale functies. Onder handbereik vindt u alle ergonomisch

vormgegeven en gesitueerde bedieningsorganen, zodat u vrijwel ononderbroken beide handen aan het stuur kunt houden en uw ogen bij het verkeer.

Dankzij het grote glasoppervlak

rondom en de forse achteruitkijkspiegels ontsnapt er ook buiten niets aan uw aandacht. Bij het achteruitrijden past de rechterbuitenspiegel zichzelf automatisch aan, waardoor achter- en zijkant van de auto beter zichtbaar zijn en u het overzicht bewaart.

Afhankelijk van de uitvoering van de Citroën XM is de hydraulische stuurbekrachtiging constant of variabel. De laatste past zich aan bij de situatie: u kunt met één vinger parkeren, maar op de grote weg is de besturing gedecideerd en koersvast.

De draaiknoppen van verwarming en ventilatie zijn centraal geplaatst en daardoor zowel voor bestuurder als voor passagiers goed binnen bereik. Veilig detail: de speciaal voor Citroën ontwikkelde stereo radio/cassettespeler, die als optie verkrijgbaar is, wordt op het stuur bediend. Bij het openen van de achterklep voorkomt de separatieruit tussen de passagiers en de bagageruimte



2

ergonomie



de kans op tocht (vanaf niveau VSX). Een detail dat de zorg verraadt waarmee de Citroën XM bestuurder en passagiers omringt. Dezelfde zorg die ook spreekt uit de riante binnenruimte en het grenzeloze comfort van de anatomisch gevormde fauteuils en achterbank. Natuurlijk zijn ook de bekledingsmaterialen - velours, leer of een combinatie van leer en alcantara, afhankelijk van de gekozen uitvoering en opties - niet alleen geselecteerd op uiterlijk en levensduur, maar evenzeer op fysiologische eigenschappen zoals een aangenaam ventilerend vermogen.

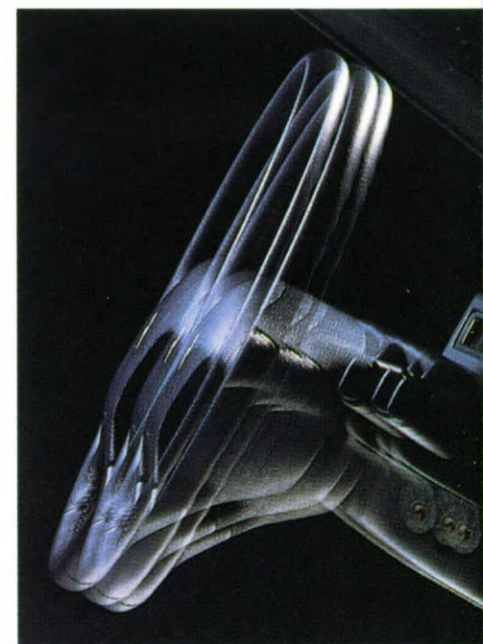
Dat brengt ons bij een ander onderscheidende kwaliteit van de Citroën XM: het binnenklimaat. In de Citroën XM voorziet een geavanceerd systeem voor ventilatie en verwarming de bestuurder en

passagiers van een tot op zekere hoogte individueel regelbaar klimaat. Voor wie nog hogere eisen stelt, is er als optie airconditioning.

Maar welke uitvoering van de Citroën XM u ook kiest, u en uw passagiers reizen onder alle omstandigheden eerste klas.



3



4

1 De bedieningshandles (incl. de snelheidsregelaar bij niveau Exclusive) zijn te bedienen met de handen aan het stuur. **2** Gordels op de voorstoelen zijn in hoogte verstelbaar. **3** Bij het inschakelen van de achteruit draait de spiegel automatisch in de 'parkeerstand' (standaard op niveau Exclusive, optie op overige modellen). **4** Het stuurwiel is in hoogte en afstand verstelbaar.

HET GENOEGEN VAN
compromisloos

COMFORT

interieur



De Citroën XM geeft begrippen als ruimte en comfort een nieuwe betekenis. Al meteen na de gemakkelijke instap openbaart zich het surplus aan hoofd- en beenruimte dat voor iedere passagier ter beschikking is en dat zelfs een urenlang verblijf in de Citroën XM tot een blijvend genoeg maakt. Elke zetel biedt anatomisch gevormd zitcomfort. Airconditioning (standaard op niveau Exclusive) of het voortreffelijke ventilatie- en verwarmingssysteem zorgt zomer en winter voor een aangenaam rijklimaat. Maar het fundament van alle comfort in de Citroën XM wordt natuurlijk gevormd door de unieke hydractieve vering (optioneel verkrijgbaar op Citroën XM 2.0i SX en 2.1 Turbo D SX) die elke oneffenheid in het wegdek egaliseert en elke storende invloed op het weggedrag neutraliseert.







DE KRACHT VAN KLASSE,

KARAKTER

en tijdloze kwaliteit

karakter



Alle elementen van de roemrijke Citroën-reputatie zijn terug te vinden in één model: de Citroën XM. Een volmaakte synthese van prestatie, prestige, allure en comfort. En een produkt van overtuigd, dus compromisloos kwaliteitsdenken. Want dankzij de beheersing van buitengewoon geavanceerde technologieën stelt Citroën met de Citroën XM nieuwe normen in comfort en veiligheid en op het gebied van kwaliteit. Zo biedt dit model niet alleen ultiem rijgenot, maar in de carrosserie en de soepele, betrouwbare krachtbronnen ook het summum van degelijkheid en duurzaamheid. De Citroën XM is in alles een bijzondere reisauto. Een pure Gran Turismo, waarin het begrip topklasse op onnavolgbare wijze gestalte heeft gekregen.

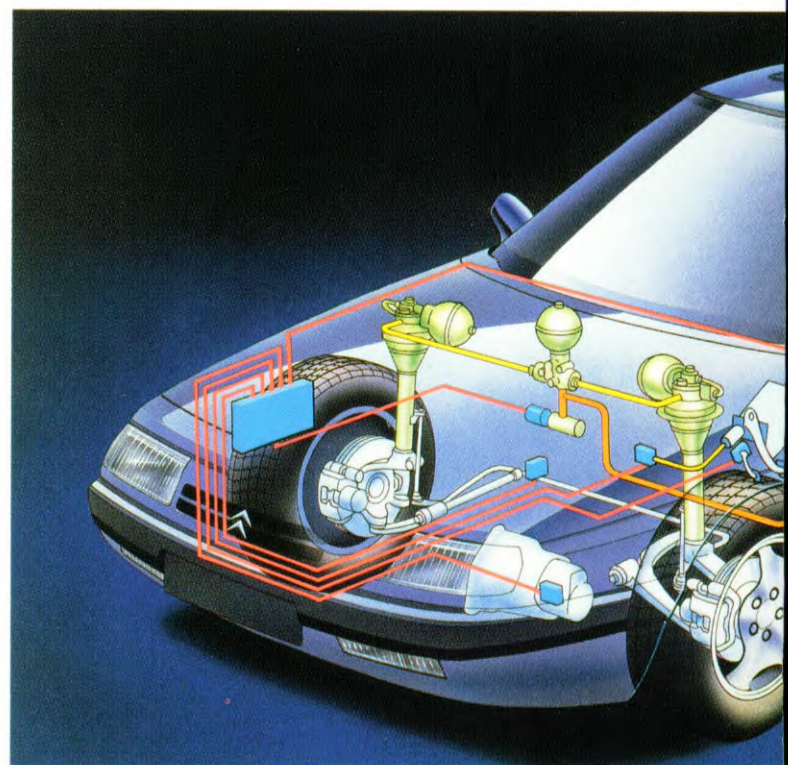


Het moge duidelijk zijn: de Citroën XM staat aan de top van het Citroën-programma. Maar eveneens aan de top in zijn marktsegment, want geen andere auto in zijn prijsklasse kan hem evenaren in comfort en weggedrag. Dat is vooral te danken aan het onvolprezen hydractieve veersysteem, een synthese van hydraulica en elektronische intelligentie. Computergestuurd richt dit zich naar snelheid en belading van de auto, remdruk, acceleratie, stuuruitslag en de mate van in- en uitveren ten gevolge van oneffenheden in de weg. Zo blijft onder alle condities de carrosserie voorbeeldig in balans, een eerste voorwaarde voor ultiem comfort. Maar ook in de actieve veiligheid van de Citroën XM, het vermogen om ongewenste situaties te vermijden of te kunnen ontwijken, speelt de unieke hydractieve vering een cruciale rol. Continu vergelijkt de computer de door een vijftal sensoren gemeten variabelen met de in zijn geheugen opgeslagen veilige waarden. Daardoor reageert de Citroën XM

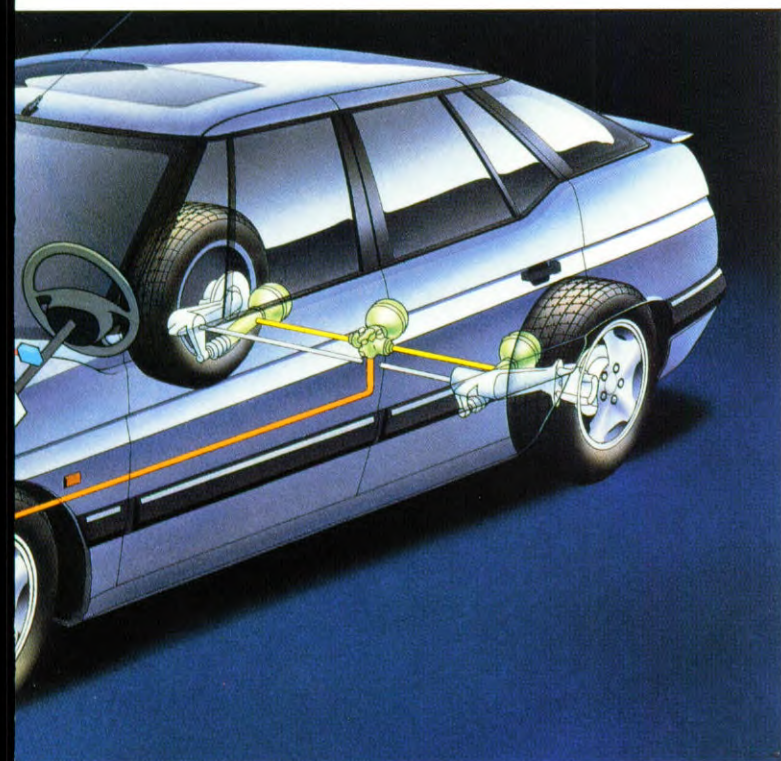
intelligente balans



2



1 altijd veilig, ook op de meest ongunstige omstandigheden (slecht wegdek, onverwacht scherpe bochten, harde zijwind, noodstops e.d.) en wel bij elke belading. Tot in het extreme kunt u rekenen op een stabiele wegligging, onverstoorbare koersvastheid en een maximum aan remvermogen. Een elektronisch ABS-systeem voorkomt blokkeren van de wielen tijdens noodstops of afremmen bij gladheid, zodat de auto ook in dergelijke situaties bestuurbaar blijft. In de meeste uitvoeringen van de Citroën XM is dit systeem standaard, bij de andere modellen een betaalbare optie. En over uitrustingsniveaus gesproken: de Citroën XM is verkrijgbaar als SX, VSX en Exclusive. Waarbij reeds het SX-niveau de concurrentie op een afstand houdt: airbags voor de bestuurder en de passagier, elektrische bediening van



de voorruit, elektrisch verstelbare spiegels, luxe velours bekleding, een hoge frequentie afstandsbediening op de centrale vergrendeling en opbergtassen in de rugleuning van de voorstoelen zijn standaard. De gecodeerde diefstalbeveiliging is standaard op alle versies en wordt automatisch gedeactiveerd door de hoge frequentie afstandsbediening. Bij het niveau VSX wordt daar nog eens een reeks standaarduitrustingen aan toegevoegd, ondermeer hydractieve vering, metallic lak, ABS, licht metalen velgen, een separatieruit tussen de passagiers en de bagageruimte waardoor bij het openen van de achterklep de passagiers geen last van tocht hebben en luxueuze houten decoratie op de middenconsole en de versnellingspook. Daarnaast kent het niveau VSX tal van extra comfortabele

details zoals een verlichte make up spiegel in de zonneklep voor de passagier, de mogelijkheid voor de bestuurder de zijruit in 'one



2

touch' elektrisch te bedienen en een elektronisch informatiescherm. Met het niveau Exclusive wordt het indrukwekkende uitrustingsniveau van de VSX zelfs nog overtroffen. Met onder andere digitale airconditioning, elektrisch verstelbare voorstoelen, leren bekleding, mistlampen voor, elektrisch



3

bedienbare achterrauiten, een snelheidsregelaar en een boordcomputer. Naar wens kunt u de Citroën XM van uw keuze met diverse opties nog verfijnder op uw persoonlijke smaak afstemmen.

1 Het fundament van veiligheid en comfort: de unieke hydractieve vering. **2** Op het middenconsole bevindt zich de schakelaar waarmee het hydractieve veersysteem kan worden afgestemd op de door u gekozen rijstijl. **3** De hydractieve vering stelt u in staat om de bodemvrijheid van de auto te variëren van normaal naar hoog (ideaal op karresporen) of laag (voor het gemakkelijk inladen van bagage).





DE RUIJITE

VOOR

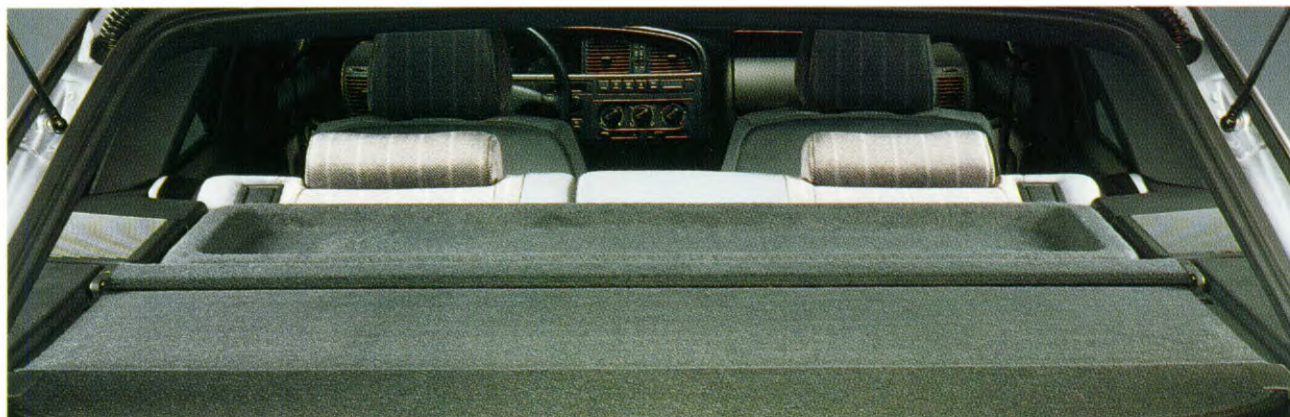
*nieuwe ideeën**ruimte*

Zijn belastbaarheid tot 650 kg wijst op een Break, evenals zijn laadruimte met volledig vlakke vloer: 720 liter, met neergeklapte achterbank 1960 liter, een record in deze categorie. Maar de andere records die hij in zijn klasse breekt, brengen u wellicht toch in verwarring over zijn identiteit. Het luxe interieur bijvoorbeeld, en het comfort waarmee hij zo royaal is. En hoe hij naast uw werk, uw gezin van dienst is: soepel en soeverein, andere combinatiewagens met hun verzwaarde achterveren en dito schokbrekers achter zich latend. Want het hydractieve veersysteem (optie op Citroën XM Break 2.0i SX en 2.1 Turbo D SX) stemt de vering automatisch af op de belading, op het wegdek en op uw rijstijl. De Citroën XM Break rekent stijlvol af met conventies en creëert ruimte voor nieuwe ideeën.









ruimte



Vandaag de dag hebben we gezonde opvattingen over comfort op de werkplek, plezier in het werk en de kwaliteit van het leven. U hoeft dan ook geen "workaholic" te zijn om werken een dagelijks terugkerend genoegen te vinden. Zeker met de Citroën XM Break, typisch een produkt van deze tijd. Niet alleen praktisch van indeling, maar tevens polyvalent in uitvoering en uitrusting. V6-motor? Kan. 2.0i 16V of Turbo C.T.? Is er. Turbodiesel? U zegt het maar. En wilt u een open dak, airconditioning, een automatische versnellingsbak, ABS, leren bekleding, dan is dat binnen het werken-met-plezier concept van de Citroën XM Break zeer wel mogelijk. Want hoe imposant de afmetingen ook zijn, ruimte zit 'm bij Citroën in meer dan alleen het formaat.

Ten opzichte van de Citroën XM Berline is de imposante Citroën XM Break 25 cm langer. Dat komt

niet alleen het vloeroppervlak ten goede; door deze verlenging konden de ontwerpers tevens zonder esthetische problemen het dak verhogen. Met als resultaat, dat de Citroën XM Break ook qua ruimteaanbod elke klassegenoot zijn rug laat zien.

En wat úw rug betreft: de normaal al geringe tildrempel van de Citroën XM Break kan dankzij de variabele rijhoogte van het veersysteem worden gereduceerd tot 40 cm boven straatniveau. Zodat u op kuithoogte een volkomen vlakke vloer aantreft, die de solide basis vormt van een uitgestrekte laadruimte zonder hinderlijke uitsteeksels. De capaciteit van 720 liter is naar wens te vergroten tot 1960 liter, maar dankzij een in ongelijke delen (1/3 of 2/3) neerklapbare achterbank kunt u ook in tussenliggende volumes van deze faciliteit gebruik maken. Zo biedt de Citroën XM Break niet alleen het summum van capaciteit, maar ook van flexibiliteit.

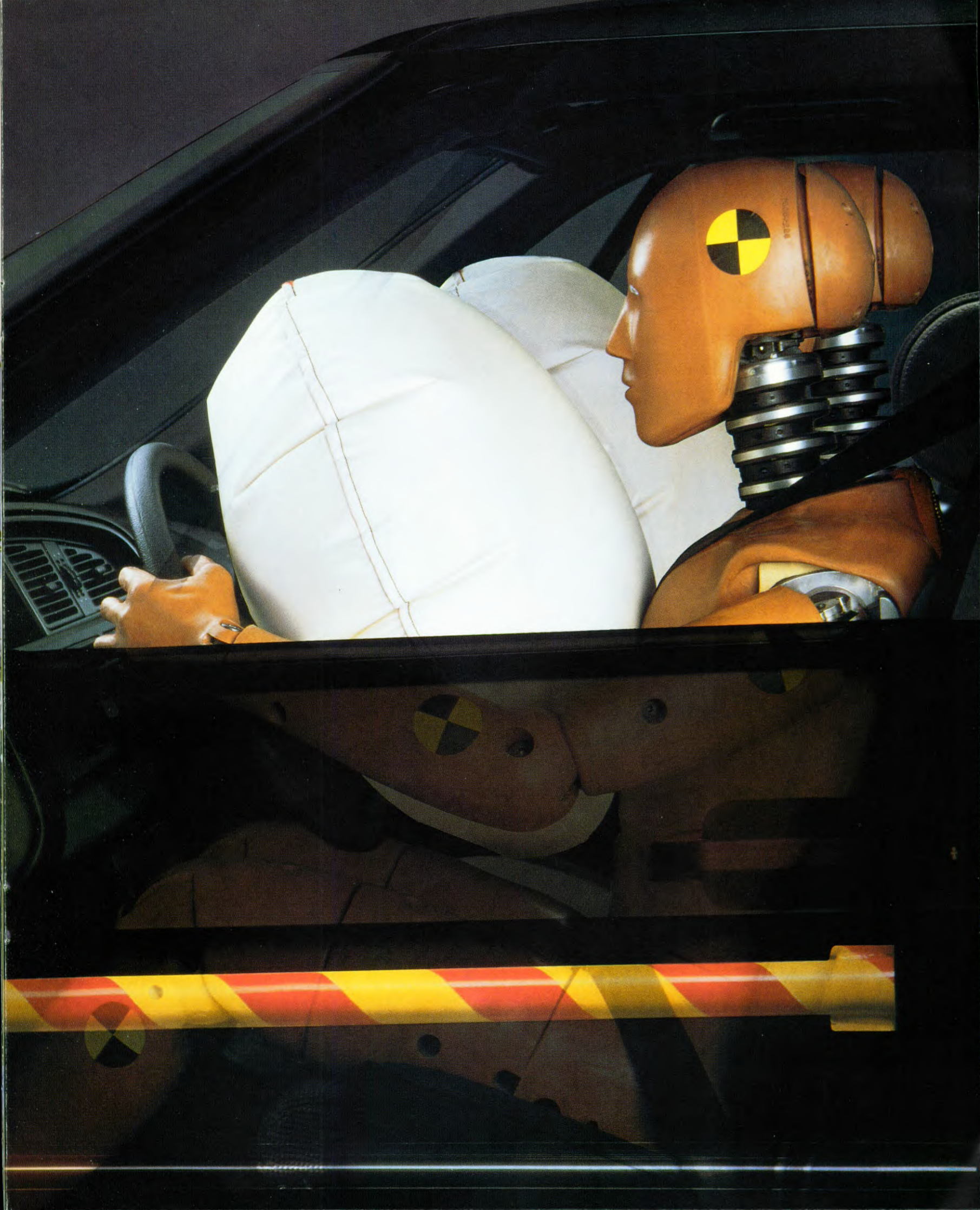


DE ZEKERHEID VAN
optimale
 BESCHERMING

veiligheid



De Citroën XM neemt u en uw passagiers in bescherming. Met geruststellende veiligheidsvoorzieningen zoals twee airbags, dwarsbalken in de portieren, veiligheidsstuurkolom, kooiconstructie en pyrotechnische gordelspanners die voorkomen dat het bovenlichaam in aanraking komt met het dashboard. Op het gebied van actieve veiligheid - het vermogen om kritieke situaties te vermijden - zijn de ontwerpers van de Citroën XM zo mogelijk nog verder gegaan. Getuige zijn unieke garantie voor een stabiele wegligging en koersvastheid: hydractieve vering (optie op Citroën XM Break 2.0i SX en 2.1 Turbo D SX). Het dankzij een groot glasoppervlak altijd veilige zicht. En natuurlijk het ongeëvenaarde comfort dat vermoeidheid en dus fouten voorkomt.

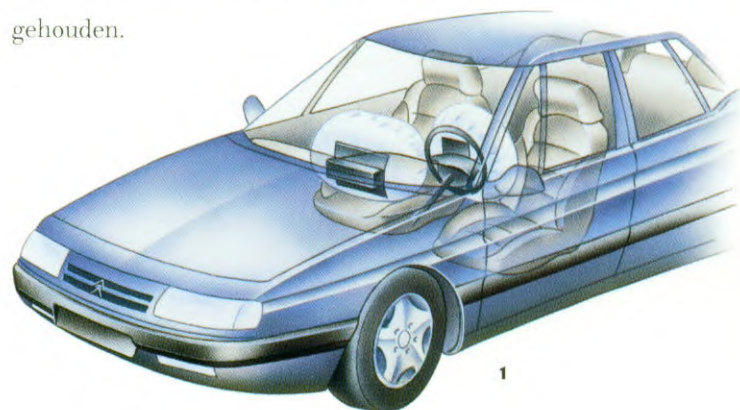


De carrosserie van de Citroën XM bezit een markante belijning, maar tevens een maximum aan sterkte en stijfheid. De veilige kooiconstructie beantwoordt ruimschoots aan de EG-normen. Gestalte gegeven via Computer Aided Design, biedt de kooiconstructie weerstand aan krachten in zowel de lengte- als de breedterichting waardoor de binnenruimte intact blijft. Op kritische punten zijn de nodige verstevigingen toegepast. Zoals in de voor- en achterportieren die zijn uitgerust met veiligheidsbalken, die de gevolgen van een zijdelingse botsing reduceren.

En veel aandacht is besteed aan de capaciteit om bij een aanrijding de vrijkomende energie te absorberen. Ook de veiligheid van zetels, hoofdsteunen en gordels is voorbeeldig. Maar minstens zo degelijk doordacht toont de Citroën XM zich in het vermogen om ongewenste situaties te vermijden of te kunnen ontwijken. Met als unieke troef natuurlijk het onvolprezen hydraulische veersysteem. Dit systeem, genaamd Hydractive II, dempt de bewegingen van de carrosserie onder alle rijomstandigheden, geeft de auto een optimaal comfort, terwijl het kwaliteitsniveau op het gebied van rijgenoege en veiligheid eveneens op een zeer hoog niveau ligt. Door de bestuurder te verzekeren van werkelijk rijgenoege en minder vermoeidheid, vormt deze vering een niet te verwaarlozen factor van veiligheid bij het afleggen van grote afstanden.

Wat betreft het weggedrag is de Citroën XM

uitgerust met een achteras met meesturend effect. De verbinding met het frame van de achteras is daarbij zodanig dat de horizontale bewegingen die het rijcomfort beïnvloeden, permanent worden beheerst. Bovendien worden de rolbewegingen op het horizontale vlak die het weggedrag en met name ook de rijstabiliteit beïnvloeden, perfect onder controle gehouden.



Een airbag - inhoud 45 liter - voor de bestuurder en een airbag voor de passagier - inhoud 90 liter - behoren tot de standaarduitrusting van de Citroën XM. De airbag werkt in combinatie met de veiligheidsgordel en komt tevoorschijn in minder dan 50 duizendste van een seconde zodra zich een frontale botsing van 20 km per uur tegen een betonnen muur voordoet. Hij remt de beweging naar voren van hoofd en bovenlichaam van de bestuurder af.

De veiligheidsgordels van de Citroën XM zijn voorzien van een gordelspanner. Op het moment van een krachtige botsing trekt de gordelspanner ogenblikkelijk de gordel aan met bijna 80 mm. De gordel houdt de inzittende gedurende de benodigde tijd stevig op zijn plaats, zodat zijn lichaam niet in

veiligheid



contact kan komen met obstakels voor hem zoals het dashboard of de voorruit.

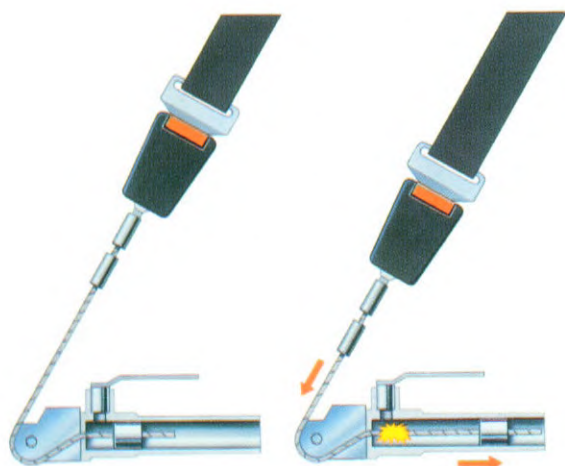
Kenmerkend voor het veiligheidsdenken van Citroën is ook de automatische stop



van de brandstoftoevoer bij sterk vertragen. Het

ontstaan van brand wordt hiermee voorkomen. En nu we toch bij het hoofdstuk beveiliging zijn aangeland: alle Citroën XM modellen zijn uitgerust met een op afstand met hoge frequentie bedienbare portiervergrendeling. De bediening ervan kan worden geïntegreerd met de bediening van een (als accessoire) in te bouwen alarminstallatie.

Een gecodeerde diefstalbeveiliging die het ongewenste bestuurders onmogelijk maakt om de auto te starten, is standaard op alle versies. Dit

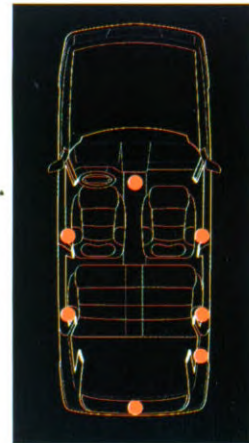


2

systeem blokkeert onder andere de brandstoftoevoer waardoor het niet mogelijk is de auto te starten; dat kan pas als de 4-cijferige code is ingetoetst of door het gebruiken van de hoge

frequentie afstandsbediening, welke de

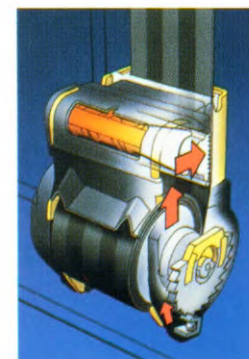
diefstalbeveiliging automatisch deactiveert.



3



4



5

1 Snelheidsregelaar: ontspannen en soepel rijden. **2/5** Standaard op elke Citroën XM gordelspanners. De pyrotechnische gordelspanners trekken bij sterk remmen de veiligheidsriemen nog eens extra strak aan. Op die manier wordt voorkomen dat het bovenlichaam in aanraking komt met dashboard of voorruit. **3** Centrale deurvergrendeling met hoge frequentie afstandsbediening. **4** Gecodeerde diefstalbeveiliging (wordt automatisch gedeactiveerd door de hoge frequentie afstandsbediening).

HET RENDEMENT VAN
EEN GOED GEÏNVESTEERD
vermogen

prestaties



Ook wat motorisering betreft, bieden zowel de Berline- als de Break-uitvoeringen van de Citroën XM u elke mogelijkheid tot een individuele keuze. En aan welke benzine- of dieselmotor u ook de voorkeur geeft, u kiest voor de nieuwste technologische ontwikkelingen op basis van beproefde techniek. In elke krachtbron gaan souplesse en topvermogen samen met uitmuntende verbruikscijfers, bedrijfszekerheid en levensduur. Plus natuurlijk de wellevendheid ten aanzien van mens en milieu: minimale produktie van geluid en reststoffen.



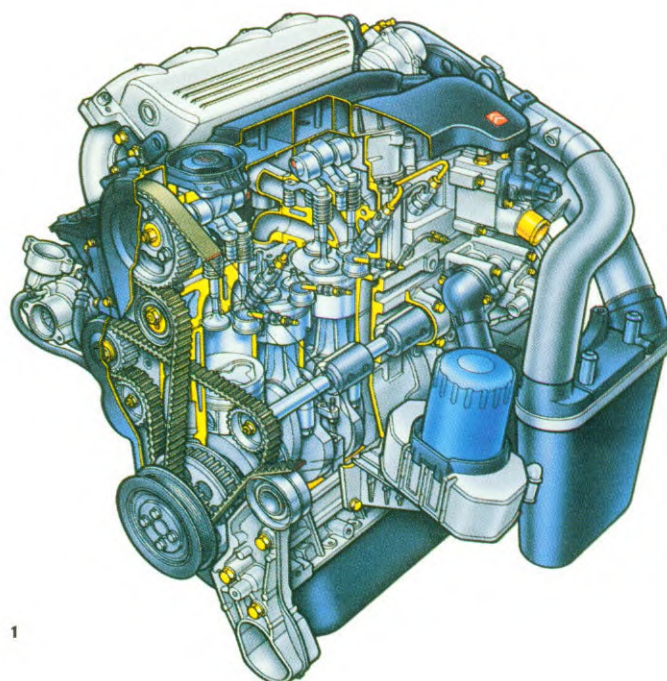
Natuurlijk, de cijfers die de Citroën XM motoren noteren als het gaat om acceleratie en topsnelheid, zijn indrukwekkend. Maar de grote kracht van deze subliem ontworpen motoren ligt in hun lenigheid en souplesse; dankzij het hoge koppel heeft u in elk toereengebied de beschikking over meer dan voldoende reserves en trekkracht. Daarbij heeft u de keuze uit maar liefst 5 verschillende krachtbronnen die levendigheid en economie combineren met een overtuigend bewezen betrouwbaarheid en een lange levensduur.

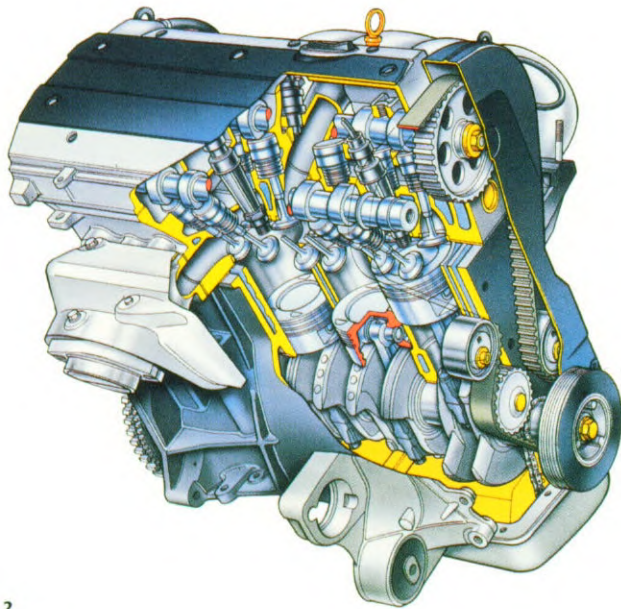
Het Citroën XM-gamma wordt aangevoerd door de 2963 cc metende V6 krachtbron met bovenliggende nokkenassen; goed voor een vermogen van 170 pk en een koppel van 24,5 kgm/4600 tpm. Elektronica speelt in de dagelijkse praktijk van deze V6 een belangrijke rol: alle functies die van belang zijn voor een volmaakte werking, worden bewaakt en gestuurd door een elektronisch motormanagement. Deze V6 krachtbron is ook leverbaar met een automatische versnellingsbak.

De 2.0i 16-kleppenmotor, waarvan het vermogen maar liefst 135 pk is, wordt slechts overtroffen door de Turbo-versie die zijn 150 pk en bijzonder hoge koppel van 24,5 kgm/tpm omzet in buitengewoon veel trekkracht in de lage toerentalregionen, waardoor terugschakelen minder vaak nodig is om vlot op te schieten.

En omdat de motor bij minder toeren ook minder geluid produceert, geniet u dubbel op!

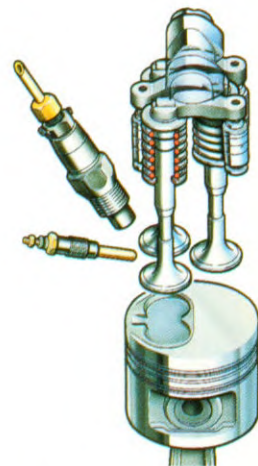
prestaties



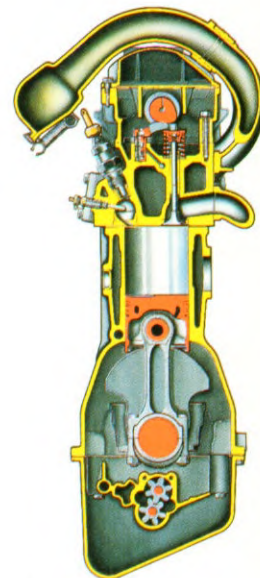


2

Ook de modernste dieseltechniek wordt in de Citroën XM aangeboden in combinatie met het rijplezier van een levendige responsieve aandrijving. Uw keuze bestaat uit twee kilometerbeluste krachtbronnen. De Turbo D12-versie (ook leverbaar met automatisch) levert 110 pk en de krachtige 2.5 Turbodieselmotor brengt zelfs 130 pk op de klokken. Deze nieuw ontwikkelde motor geeft de Citroën XM een top van 201 km/u en een acceleratie van 0-100 km/u in 12.1 seconden (DIN norm), waarmee de prestaties van menige benzinemotor in de schaduw gesteld worden.



3



4

1 De 2.5 Turbo Diesel motor. 2 De 2.0i 16V motor. 3 Drie-kleppentechniek per cilinder bij de dieselmotoren. 4 Doorsnede van een cilinder van de 16-klepsmotor met de vernieuwde techniek waardoor nog minder onderhoud nodig is





CITROËN

XM

XM

de kracht van
TIJDLOZE
schoonheid

exterieur



Ook met de produktie van de Citroën XM bewijst Citroën tot 's werelds leidende autofabrikanten te behoren. De auto ontstaat op een van de modernste produktielijnen van Europa. Maar hoewel de produktie van carrosserieën en aandrijfgroepen in verregaande mate is geautomatiseerd, kan het bouwen van een 'Gran Turismo' als de Citroën XM natuurlijk niet geheel aan robots worden overgelaten. Het onderscheidend vermogen van elke Citroën XM is ook te danken aan vakkundige mensenhanden en -ogen. Want die spelen een grote rol in de beoordeling van de lak kwaliteit en in de totale afwerking van in- en exterieur tot in de puntjes. U kunt het volste vertrouwen stellen in de kwaliteit van de Citroën XM. Hij zal het niet beschamen.

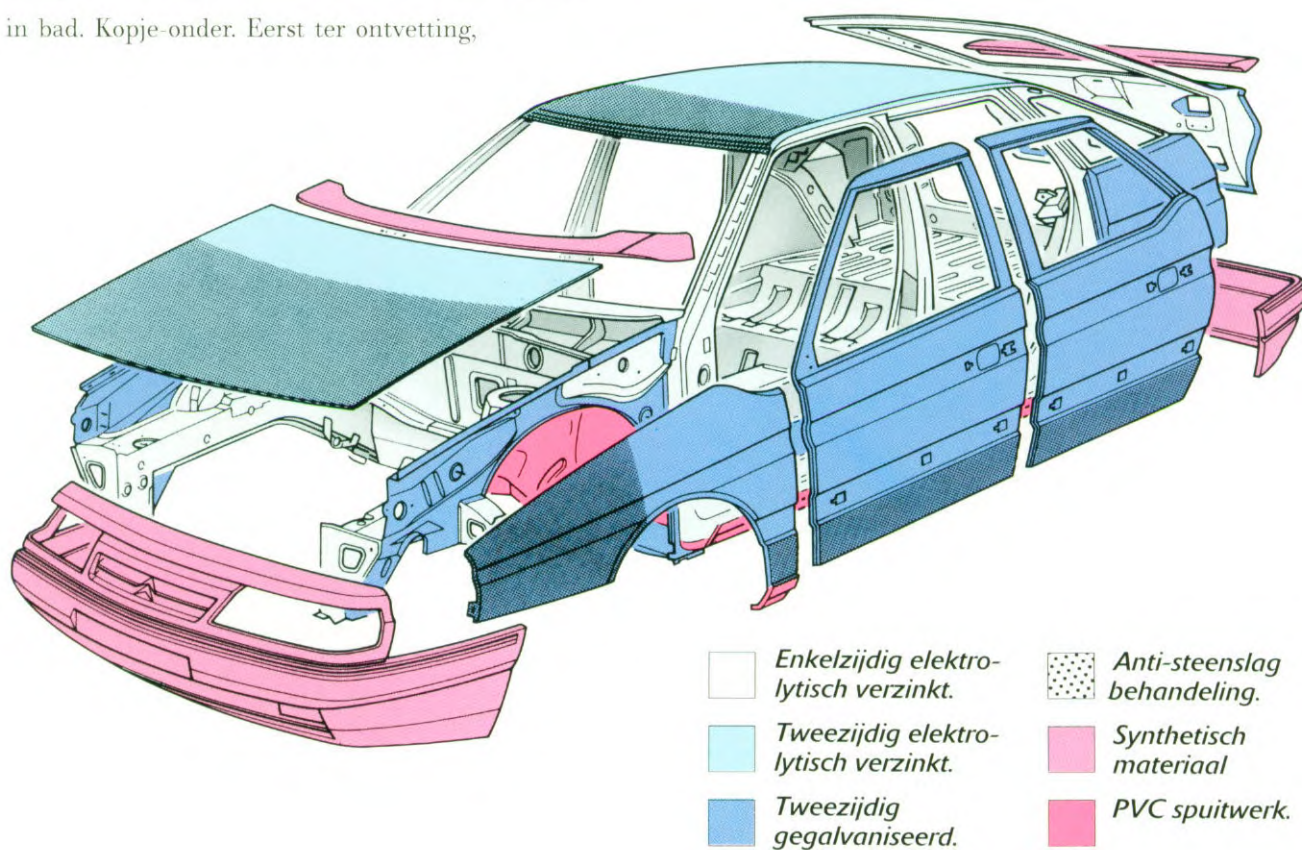
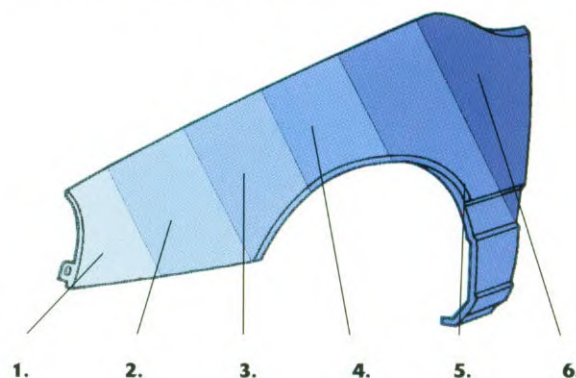


Xm

Zoals de Citroën XM tegen corrosie is gewapend, krijgt zelfs het grimmigste klimaat er geen vat op. Zo wordt voor bepaalde onderdelen, zoals portier- en motorkapsloten, roestvrijstaal gebruikt. Verder gelden er hoge maatstaven ten aanzien van de kwaliteit, de behandeling en de afwerking van het plaatwerk van de carrosserie. De criteria, die Citroën in een testsituatie hanteert, zijn niet mis: na 500 uur blootstelling aan een allesdoordringende pekelniveau moet de weerstand tegen corrosie nog volmaakt zijn! Maar liefst driekwart van het gewicht van de carrosserie van de XM komt dan ook voor rekening van voorbehandeld staalplaat: 49% is elektrolytisch verzinkt, 27% is gegalvaniseerd. En daar komt het nodige bovenop. De carrosserie gaat een aantal malen in bad. Kopje-onder. Eerst ter ontvetting,

dan voor zinkfosfatisering. Vervolgens krijgt hij in een elektroforese-bad op alle vlakken en in alle hoeken, gaten en holle delen een dubbeldikke grondlaag. Op basis hiervan volgt nog een laag grondverf, terwijl het voorste deel van motorkap, dak en voorspatborden en

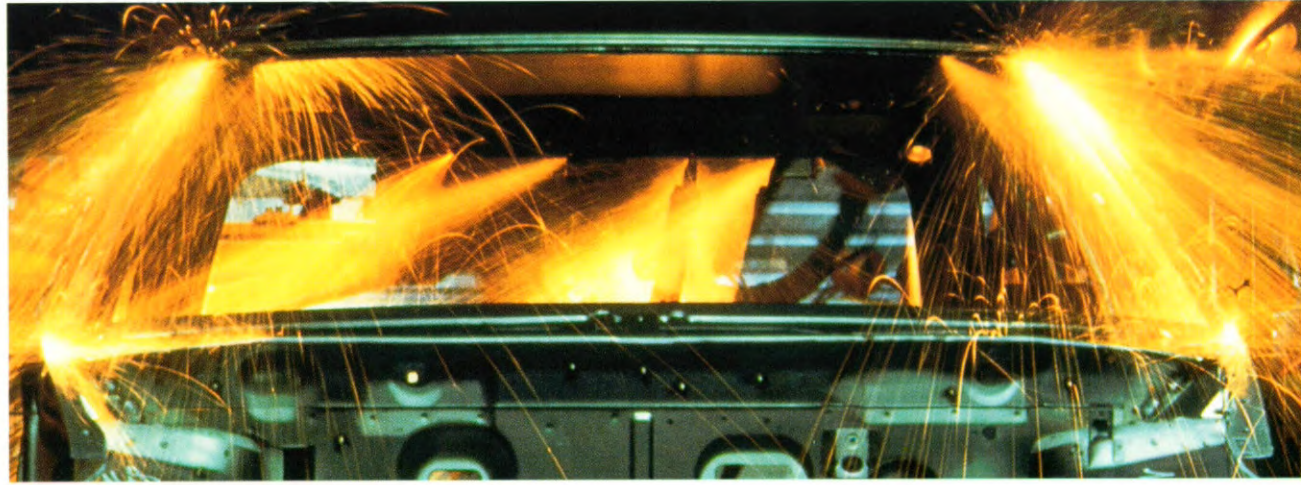
1 2-Zijdig gegalvaniseerd 2 Elektro-coating 3 Grondverflaag
4 1e Laklaag 5 2e Laklaag 6 Vernislaag



protectie

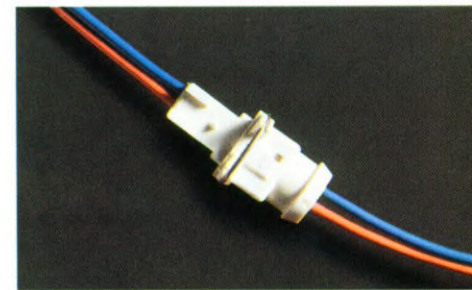


een strook langs de onderkant van de carrosserie met een laag veerkrachtige grondverf extra tegen steenslag worden beschermd. Aldus gepantserd tegen nagenoeg alles wat zijn levensduur zou kunnen bedreigen, is de Citroën XM gereed om zijn



uiteindelijke kleur en glans aan te nemen. Plus nóg meer bescherming. Aan de kwaliteit en hardheid van de lak stelt Citroën namelijk eveneens hoge eisen. Na twee laklagen en een vernislaag weerkaatst de Citroën XM bewonderende blikken, maar weerstaat hij ook de invloeden van ieder klimaat.

Dat geldt ook voor de kunststof grille en bumpers die ongevoelig zijn voor het beruchte doorvreten van schade door steenslag. Niet voor niets geldt voor de carrosserie van de Citroën XM een garantie van liefst 6 jaar tegen doorroesten van binnenuit. Een garantie die het hoge kwaliteitsniveau van de Citroën XM nog eens nadrukkelijk onderstreept. Citroën XM: de kracht van tijdloze schoonheid.



2

1 *Productie van de carrosserie is in verre mate geautomatiseerd.*

2 *Waterdichte stekkerverbindingen maken de kans op storingen nog kleiner.*



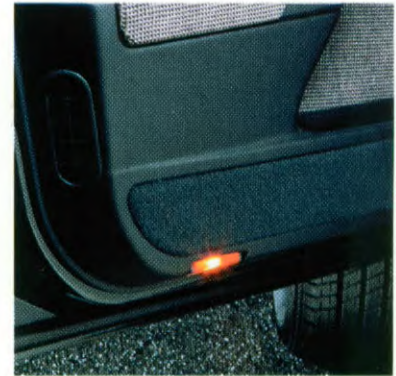




De CD speler met wisselaar (accessoire) kan onder de voorstoel worden gemonteerd.



Autoradio met cassettespeler (accessoire) mogelijk in combinatie met bediening op het stuur (optie)



Vanaf niveau VSX verlichting onderaan de portieren; comfortabel èn veilig.



De speakers in het dashboard zijn boven de ventilatiemonden geplaatst.



De hoofdsteunen in de achterbank zijn in hoogte verstelbaar en kantelbaar (vanaf niveau VSX).



Standaard vanaf niveau VSX (richtbare) ventilatiemonden voor de achterpassagiers.



Middenconsole voor de achterpassagiers met asbak.



Opbergassen in de rugleuning van de voorstoelen.



Separatieruit tussen de passagiers en de bagageruimte (vanaf niveau VSX).



Centrale middenconsole voorzien van gecodeerde diefstalbeveiliging op alle uitvoeringen.



Elektrisch bedienbaar schuif/kanteldak (optie).



Elektrische bediening van de stoel (optie).



Velours mégalithe bekleding (op niveau SX).



Alcantara[®] bekleding met leer (optie zonder meerprijs op niveau Exclusive).



Verstelbare lendensteun op de bestuurderstoel (op niveau Exclusive).



Velours louvre bekleding (op niveau VSX).



Standaard leren bekleding op niveau Exclusive (zwart of beige).

H E T
 V O O R D E E L V A N
e c h t e s e r v i c e

service



Voor een blijvende voorsprong van de Citroën XM is geen middel onbepoefd gelaten. Zowel waar het de betrouwbaarheid betreft als op het gebied van onderhoud en reparatie. Tot 15 km/u hoeft een aanrijding geen zichtbaar effect op de solide bumpers te hebben. Flankbescherming vangt kleine tegenspoed van opzij op. En de eenvoudige demontage van bumpers, portieren, koplampen, ventilator e.d. houdt de financiële consequenties van onverhoopte schade gering. Service? Via één stekker kan elk van de vele Citroën-dealers in Europa uw Citroën XM verbinden met een diagnose-monitor. Daarmee zijn razendsnelle inspecties mogelijk, van motor en veersysteem tot ABS.



De Citroën XM is een toonbeeld van vernuft en moderne technologieën van één van Europa's meest innovatieve autoproducenten. In alle opzichten. Zo zorgt Citroën voor moderne schonere motoren met elektronisch management en geregelde katalysator. Maar minimale belasting van het milieu geldt ook voor het productieproces en bij de recycleerbaarheid van vrijwel alle toegepaste materialen. U verwacht toch niet anders van een auto, die fier de 21e eeuw zal binnenrijden in een wereld waar auto's ondenkbaar zijn? De wereld met auto's vraagt echter om nieuwe denkbeelden, nieuwe technologieën, nieuwe producten en produktiemethoden. Daarom vervult Citroën sinds jaar en dag een voortrekkende rol in het zoeken en onderzoeken van mogelijkheden om de invloed van de auto op het milieu terug te dringen. Ten aanzien van het produkt (de auto) gelden reeds eerder geformuleerde principes, zoals schoner, zuiniger en

stillier. Daaraan is een nieuwe voorwaarde toegevoegd: de z.g. 'nul-storting' aan het eind van de levenscyclus. Oftewel totale recycling van de auto door delen voor hergebruik geschikt te maken, materialen te verwerken tot grondstof voor eigen nieuwe producten en de reststoffen te leveren aan andere takken van industrie. De logistieke voorbereidingen zijn reeds ver gevorderd. Maar ook op andere wijze zoekt Citroën actief naar oplossingen voor de verkeers- en milieuproblematiek. Zoals met de 'Citela' het levensvatbare prototype van een elektrische stadsauto, waarin de nieuwste inzichten zijn verwerkt. Daarnaast is de Citroën XM een voorbeeld van hoe met moderne technologie - o.a. de toepassing van drie of vier kleppen per cilinder en geavanceerd motormanagement - een tot voor kort onmogelijk geacht rendement kan worden bereikt. Waarbij zowel energieverbruik als uitstoot van schadelijke stoffen tot een minimum beperkt blijven.

Elke Citroën XM wordt geleverd met één jaar garantie op techniek. Met het Citroën Garantie Plan kan deze termijn desgewenst worden verlengd tot drie jaar. De garantie tegen corrosie van binnenuit geldt zes jaar.

Voor het geval u onverhoopt hulp onderweg nodig heeft, biedt Citroën Assistance Nederland uitkomst. Op deze gratis service, met een looptijd van drie jaar, kunt u 24 uur per dag, zeven dagen per week een beroep doen.

Het is mogelijk, dat in deze brochure genoemde en getoonde modellen qua uitrustingsniveau en/of technische specificaties afwijken van de modellen zoals deze door uw dealer leverbaar zijn. Uw dealer zal u hierover desgewenst nader informeren. De gegevens in deze brochure kunnen derhalve niet als bindend worden beschouwd.

Deze brochure wordt u aangeboden door:



CITROËN

NL