

**VISA, DE AUTO DIE ALLES HEEFT.**



**CITROËN VISA**

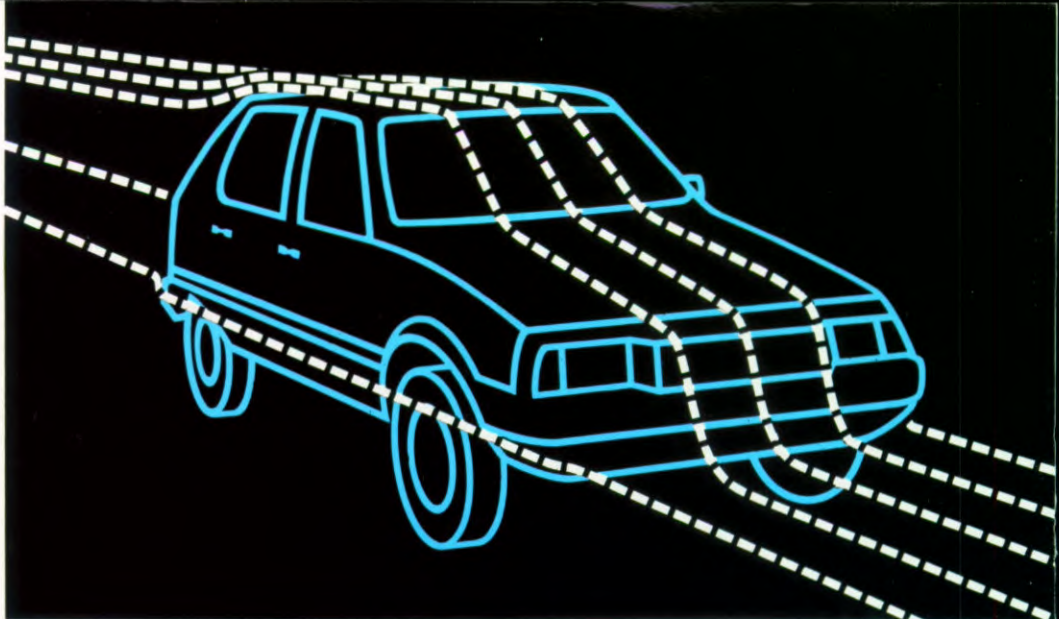


De Citroën Visa, het antwoord op de vraag naar een pittige 5-deurs. U kunt kiezen uit vele modellen, zodat u precies die Visa kunt krijgen die het beste bij u past.

Voor een relatief kleine auto is de Visa in een heleboel zaken juist groot. Terwijl veel andere vergelijkbare automobielen het met 2 deuren afdoen of een aanzienlijk bedrag extra voor 4 deuren vragen is de Visa een echte 5-deurs. Ook qua ruimte mag de Visa er zijn. U hebt het gevoel in een veel grotere auto te zitten, mede dank zij het ruime glasoppervlak en de verrassende hoeveelheid hoofd- en beenruimte. Ook is er bijna 300 dm<sup>3</sup> koffer-ruimte waar u een flinke hoeveelheid bagage in kunt opbergen. De Visa is compact. Toch hebt u nooit het idee in een kleine wagen te zitten.

#### **Aërodynamica.**

De Visa dankt veel van zijn fraaie uiterlijk aan z'n aërodynamische vormgeving. Maar aërodynamica biedt meer. Het scheelt ook aanzienlijk in de



brandstofkosten, en het geluidsniveau. Daarnaast is de wagen veel minder gevoelig voor bijvoorbeeld zij- of rukwinden. De enkele ruitewisser is een logisch gevolg van de aërodynamische studies. Behalve dat deze effectiever schoonmaakt gebruikt hij de luchtstroom om regen weg te vegen, produceert hij minder vuilaanslag en blijft hij zelfs bij hoge snelheden perfect zijn

*Aërodynamische vormgeving goed voor het uiterlijk, de prestaties en de zuinigheid.*

werk doen.

#### **Aan welke motor dacht u?**

Een ding weten wij zeker. Welke motor u ook wenst, er is een Visa die 'm heeft. De Visa en de Visa Club hebben een uiterst efficiënte luchtgekoelde twee-cilinder boxermotor.

# MET 5 DEUREN EN 5 MOTOREN SLAA





In de 11E en 11RE treft u een viercilinder 1124 cm<sup>3</sup> watergekoelde motor aan, die meer vermogen heeft. De luxieuze 14TRS heeft een krachtige, maar ook kostenbewuste viercilinder 1360 cm<sup>3</sup> motor.

De uiterst betrouwbare dieselmotor is het antwoord op de vraag naar zuiniger rijden, zonder concessies te hoeven doen aan de rijprestaties. De 17D en de 17RD modellen bieden u alle nieuwe dieselnuffjes. Voor een diesel zijn zij verrassend snel. Sneller nog dan vele auto's met benzinemotoren in dezelfde prijsklasse.

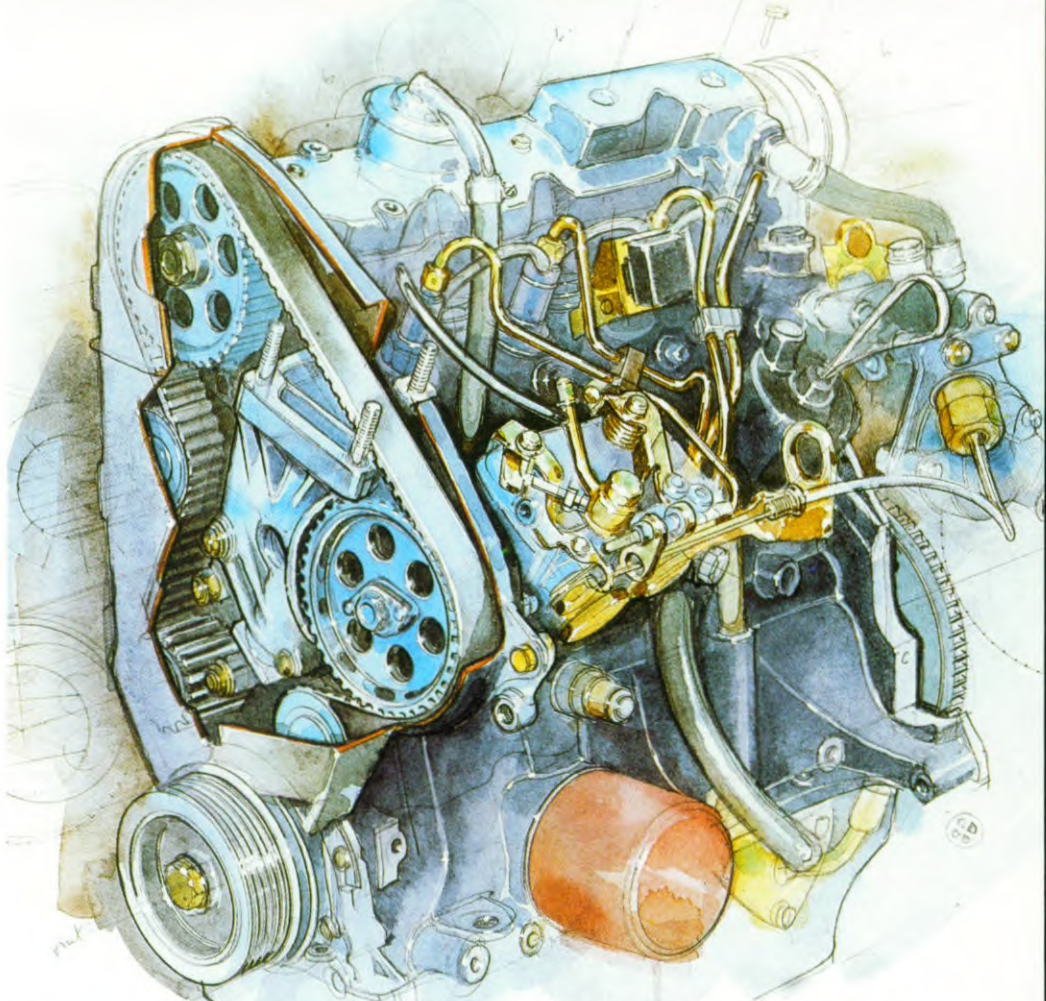
Dan is er natuurlijk ook de snelle en sportieve Visa GTi.

De Visa GTi heeft een adembemende topsnelheid van 190 km/h, met een navenante acceleratie dank zij de 1580 cm<sup>3</sup> motor met benzine-injectie.

Maar elke Visa motor is ontworpen om zwaar beproefd te worden en er lang achtereen op topsnelheid mee te rijden, zonder dat de motor oververhit raakt.

Technische hoogstandjes, ook op

# GT U ALTijd!



electronisch gebied.

Ook technisch slaat de Visa alles in zijn prijsklasse. De Visa maakt door zijn onafhankelijke vering van elke hobbelpad een biljartlaken. Om onder alle weersomstandigheden meteen te kunnen starten en de motor in goede conditie te houden is elektronische ontsteking toegepast. Dit heeft ook z'n voordelen voor het brandstofgebruik en niet te vergeten het vermogen.

De Visa dieselmotor, speciaal ontwikkeld voor de Visa 17D en 17RD.

### Beproefd tijdens de ruigste rally's.

Ook in rally's blijkt de Visa zijn mannetje te staan. Grote en kleine concurrenten hadden geen schijn van kans. Geen wonder, de wagen is niet groot, maar wel uiterst fel. Hoewel een rally-rijder veelal aan snelheid en vermogen denkt, zal de levensduur van de wagen u meer interesseren. Een intensieve anti-roest behandeling en geavanceerde lakprocessen voorkomen roestvorming, zodat de Visa er veel langer beter uitziet.

De Visa kan letterlijk en figuurlijk tegen een stootje. De grote geprofileerde bumpers en de beschermstrippen op de flanken (standaard op de meeste modellen) zorgen voor een optimale bescherming tegen parkeer-schades. Ook zijn de voor- en achterlichtunits veilig door de bumpers beschermd.







# VOLLEDIGE CONTROLE: VEILIGHEID VOOR CHAUFFEUR EN PASSAGIERS.

In de Visa zult u zich onmiddellijk thuisvoelen. Door het eenspakige stuurwiel kunt u elk deel van het overzichtelijke dashboard zien. Traditioneel ronde wijzerplaten en grafische symbolen vertellen u in een oogopslag wat u wilt weten. U kunt de knoppen bedienen, terwijl u de handen aan het stuur kunt houden. U kunt uw aandacht gewoon op de weg houden via de grote voorruit.

## **Gemak dient de mens.**

De stoelen in de Visa geven u volop comfort en steun. Dit is van vitaal belang. Per slot van rekening rijdt u veel veiliger wanneer u goed zit. De stoelen zijn bekleed met smaakvol ontworpen stoffen; de leuning van de voorstoelen zijn traploos verstelbaar en er zijn 3-punts rol gordels gemonteerd.

Een riante vloerbedekking die tot in de bagage-ruimte doorloopt zorgt

voor extra luxe. De bagageruimte kan makkelijk worden vergroot van 300 dm<sup>3</sup> tot 690 dm<sup>3</sup> door de achterbank weg te klappen. In sommige modellen is er, door de onafhankelijk van elkaar wegklapbare achterstoelen, een ruime variatie aan laadmogelijkheden aanwezig. De hierboven genoemde gegevens zijn gebaseerd op de ruimte gemeten tot aan de ruiten. Als u gebruik maakt van de ruimte tot





aan het dak, worden uw mogelijkheden uiteraard nog groter.

Het geavanceerde verwarmings- en ventilatie-systeem draagt in niet geringe mate bij aan het rijcomfort, wat voor weer het ook is. Zo heeft ons systeem aparte ventilatiemogelijkheden voor de chauffeur en de passagiers op de achterbank. Deze kunnen apart worden ingesteld. Een verfrissende gedachte die lange afstandsrijders zeker zullen waarderen.

#### **Gemak, maar ook veiligheid.**

Over de Visa is goed nagedacht, dat kun je merken tot in de kleinste details. Zo is er slechts één sleutel nodig voor het contact, de deuren, de achterklep en de tankdop.

Voor een goed zicht naar achter is er een buitenspiegel (op sommige modellen twee, van binnenuit verstelbaar). Ook aan de kleinste passagiers is gedacht. In de achterportieren zijn kindersloten gebouwd. Stuk voor stuk voordelen die u niet in een wagen van deze prijsklasse zou verwachten.

#### **Over onderhoud en reparatie.**

Met de Visa heeft Citroën de tijd en dus de kosten die normaal aan onderhoud en reparaties worden besteed, aanzienlijk teruggebracht. De vele makkelijk verwijderbare carrosseriedelen maken het garagewerk wel heel eenvoudig. U wordt nog slechts om de 20.000 km in de werkplaats verwacht voor een grote onderhoudsbeurt. Terwijl u met een Visa met benzinemotor slechts één keer in die periode uw olie hoeft te verversen. Bovendien hebben we een diagnosecontact ingebouwd in de viercilindromodellen waardoor het nakijken van het elektrische circuit van de auto razendsnel kan gebeuren.

Het is duidelijk, of u nu de snelheid van de GTi zoekt, de luxe van de TRS of de zuinigheid van de andere Visa-modellen, u weet dat u het beste krijgt wat er te koop is, in de vijfdeurs middenklasse.





**Visa,**  
Zoekt u een pittige auto die makkelijk te besturen en te parkeren is, en die toch veel ruimte biedt aan u, uw pas-

hij als een zonnetje. De electronische ontsteking garandeert prestaties waar u op kunt bouwen alsmede een flinke dosis brandstofbesparing.

zeker waarderen evenals de twee zonnekleppen en het schitterende, strakke functionele dashboard dat u in een oogopslag zicht geeft op alles wat

# MET DE VISA OP STAP IN L

sagiers en/of bagage, dan is de Visa precies wat u zoekt. De Visa biedt het u allemaal, alsmede een heel efficiënte aluminium 2 cilinder luchtgekoelde motor met een inhoud van 652 cm<sup>3</sup>.

Deze opmerkelijke compacte motor geeft de Visa een zeer respectabele topsnelheid van 125 km/h. Dank zij het uitgekiende motorontwerp loopt

Hoewel bescheiden in prijs doet de Visa geen enkele concessie aan uw comfort. Integendeel. Hij heeft voorstoelen met traploos verstelbare leuningen en 3-punts rol gordels en een neerklapbare achterbank. De stoelen en achterbank zijn bekleed met aantrekkelijke stoffen.

U zult de dikke vloerbedekking

u moet weten. Voor extra veiligheid zijn er kindersloten in de achterportieren aangebracht terwijl mistachterlichten, verstelbare koplampen, achterrautverwarming, een benzinedop met slot en een sigarette-aansteker de wagen nog completer maken.

Van buiten ziet de Visa eruit als een veel duurdere 5-deurs. Daarbij is





hij zo compleet dat je haast zou vergeten dat het hier om het standaardmodel gaat.

# DE STAD.

*Voornaamste extra's: Hoofdsteu-  
nen voor, geverniste metallic lak.*

## **Visa Club,**

*Tegen een geringe meerprijs t.o.v.  
de Visa krijgt u nog veel meer in de  
Visa Club. Zo is deze wagen voorzien  
van beschermingsstrips op de flanken*

*en heeft hij verchromde wioldoppen.  
Het interieur heeft volop aandacht  
gekregen met een verwijderbare hoe-  
denplank, verlichte kofferbak en een  
quartz klokje.*

*Voornaamste extra's: Hoofdsteu-  
nen voor, geverniste metallic lak, ruitewis-  
ser/-sproeier op de achterraut.*







**DE BEHENDIGSTE ALL-RO**





### De Visa 11E.

De betrouwbaarheid, zuinigheid en het prestatieniveau van de Visa 11 E zijn werkelijk ongekend. De efficiëntie van de lichtmetalen 1124 cm<sup>3</sup>, viercilinder, watergekoelde motor met bovenliggende nokkenas zal u zeker verbazen. Hij levert immers een uiterst bruikbare 50 pk die de Visa 11E op een razendsnelle topsnelheid van 142 km/h brengt.

Het brandstofverbruik is even verbazingwekkend, omdat u bij een constante snelheid van 90 km/h wordt beloond met een verbruik van slechts 4,8 l/100 km. (1 : 20,8). Op autowegen, landweggetjes, maar ook in de stad zult u het soepele rijgedrag en de stevige wegligging waarderen. De onafhankelijke vering rondom, geven samen met de stabilisatorstangen een ongekende stabiliteit. De elektronische ontsteking waarborgt een snelle, probleemloze start.

De remmen zijn uitzonderlijk dank zij de hydraulisch bediende, gescheiden remcircuits en de schijfremmen voor. Andere bijzonderheden zijn de ruitewisser (met twee snelheden + interval), en een quartz klokje.

Voor uw comfort zijn de stoelen met een aantrekkelijke jersey stof bekleed en is overal zacht tapijt aangebracht. Het dashboard is makkelijk af te lezen door het enkelspakige stuurwiel. Het zicht op de instrumenten wordt niet belemmerd.

De bedieningsorganen zitten op de meest praktische plaats zodat u makkelijk overal bij kunt. De waarschuwingslichtjes zijn duidelijk en vertellen u alles over de benzinevoorraad, de oliedruk of het remvloeistofniveau, en de slijtage van de remblokjes.

Voornaamste extra's: Hoofdstuunen voor, verniste metallic lak.

# DUNDER.





## OOK ALL-ROUND IN COMFORT.

### Visa 11 RE.

Dit model heeft als basis de Visa 11 E, maar bergt bovendien een aantal erg aantrekkelijke extra's in zich. Binnen past de geruite stoelbekleding perfect bij de hemelbekleding en de dikke en comfortabele vloerbedekking. De voorstoelleuning is traploos verstelbaar, waardoor zowel de passagiers als de chauffeur moeiteloos lange ritten kunnen maken. Tot in de kleinste

details hebben wij aan uw comfort gedacht, zoals bijvoorbeeld de asbakken voor- en achterin. Voor een relatief kleine auto is er meer dan genoeg ruimte voor reizigers en bagage. De onafhankelijk van elkaar wegklapbare achterstoelen geven u voldoende bagagefaciliteiten voor speciale gevallen (extra). Bovendien kunnen deze stoelen helemaal worden verwijderd als u nog meer laadruimte nodig heeft. Ook aan de

buitenkant zult u het verschil zien. Zoals de sportieve spoiler, ruitewisser/sproeier op de achterraut (met interval) de praktische beschermstrips op de flanken en de fraaie metalen velgen, die de wagen een geheel eigen stijl geven. En wat veiligheid betreft: de rembekrachtiging is standaard. Net als de halogeen koplampen die onder alle omstandigheden voor een uitstekend zicht zorgen. De aluminium 4-cilinder 1124 cm<sup>3</sup> sterke motor is dezelfde als in de Visa 11 E en levert dus ook hetzelfde vermogen en dezelfde prestaties.





Een 5-deurs die aangenaam en betrouwbaar is om in te rijden. Een wagen ook die heel veel comfort biedt voor een auto in zijn prijsklasse. Dat is de Visa 11 RE, de compacte allrounder van formaat.

Voornaamste extra's: Hoofdsteu-  
nen voor, gelaagde voorruit en getint  
glas rondom, lichtmetalen wielen,  
gescheiden achterstoelen en centrale  
portiervergrendeling, geverniste metal-  
lic lak, 5-versnellingsbak.

Met weggeklapte achterstoel (extra).  
Slechts een van de vele manieren om van de  
ruimte gebruik te maken.



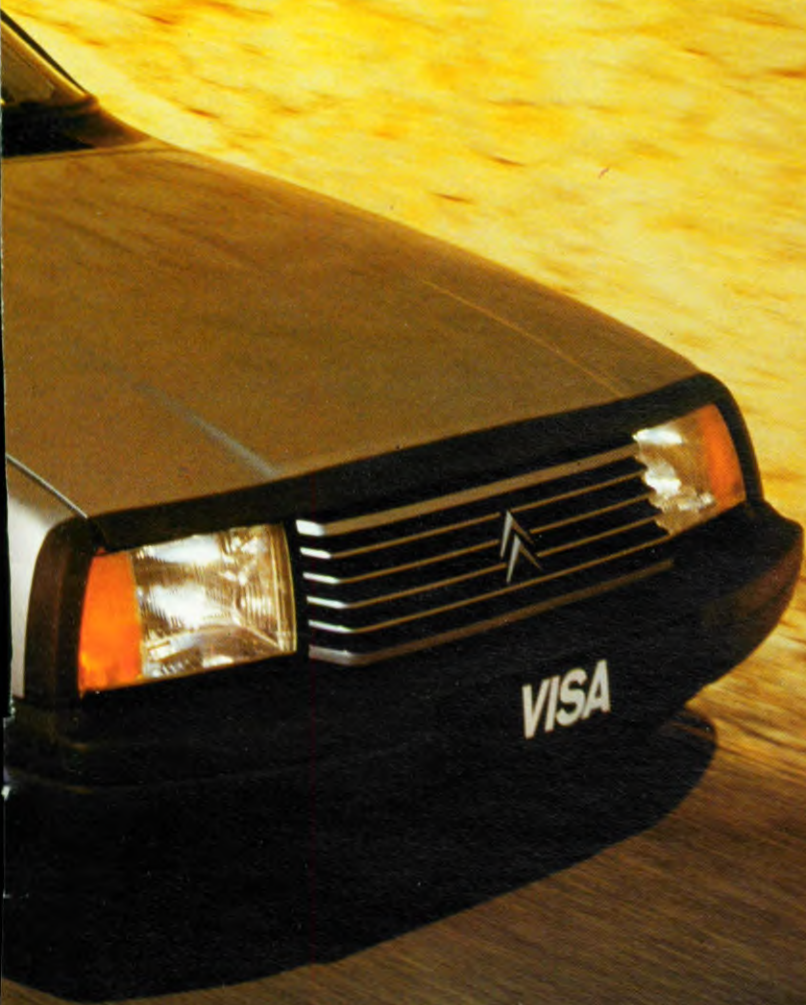


**SUPER SNELEN SUPE**





# R ZUINIG.



## Visa 17 D.

De zuinigheid van een diesel gecombineerd met prestaties waar een auto met benzine-motor jaloers op is. Kortom, de Visa 17D. De zeer efficiënte, betrouwbare diesel-motor die speciaal voor de Visa is ontworpen, levert 60 pk bij 4600 tpm en heeft een fantastisch koppel van 11,4 kgm bij slechts 2000 tpm. Een grote motor voor zo'n auto. Wat dacht u van de acceleratie? De Visa 17D (met 4-bak) trekt op van 0 naar 100 km/h in 15,9 seconden en heeft een topsnelheid van 152 km/h.

En dat allemaal even soepel! Om deze auto met zijn krachtige motor en zijn relatief geringe gewicht een nog betere wegligging te geven hebben we de spoorbreedte vergroot.

Hoewel de auto dus erg sportief rijdt, doet dat geen aanslag op het brandstofverbruik. Bij een snelheid van 90 km/uur constant verbruikt hij niet meer dan 4,3 l/100 km (1: 23,2).

Onderhoud wordt tot een minimum beperkt. Een beurt om de 22.500 km terwijl de olie pas om de 7500 km ververst moet worden.

De standaard rembekrachtiging garandeert een veilige remfunctie. Binnen zijn de comfortabele stoelen met jersey stof bekleed en overal ligt vloerbedekking. De instrumenten en bedieningsorganen zijn zeer handig geplaatst.

Tot de standaarduitrusting behoren o.a. een quartz klokje en voorruitewisser met wiswas-installatie. Er zijn ook waarschuwingslichtjes die u alles vertellen over olie, brandstof-, remvloeistofpeil en remblokjes.

Voornaamste extra's: Hoofdstuilen voor, geverniste metallic lak.

## De Visa 17RD.

De Visa 17RD heeft dezelfde motor als de Visa 17D, met dien verstande dat hij nog luxer is en nog meer vermogen heeft. Als extra is er een 5-versnellingsbak die de auto een acceleratie geeft van 100 km/h in 15,6 sec.

Een sportieve spoiler, beschermende strips op de flanken en halogeen koplampen geven de Visa 17RD ook aan de buitenkant een heel speciaal cachet.

Voornaamste extra's: Hoofdstuilen voor, getint glas rondom, geverniste metallic lak, 5-versnellingsbak, gescheiden achterstoelen, radio-uitrusting.





### Visa 14 TRS.

Als u er prijs op stelt om snel en in stijl van A naar B te rijden, dan moet u heel lang zoeken om een gelijke van de Visa 14 TRS te vinden. Binnen valt de mooie afwerking op die deze Visa, voor degenen die op comfort gesteld zijn, zo aantrekkelijk maakt. Zoals de stevige, comfortabele voorstoelen met hoofdsteunen voor, en de dikke vloerbedekking. Tot de standaard-uitrusting behoort een kaartleeslampje, een verlicht contactslot, een quartz/digitaal klokje en buitenspiegels die van binnenuit versteld kunnen worden. Maar er is nog meer: een toerenteller,

*Comfort – voor alle 14 TRS passagiers.*

# GA ZITTEN EN LAAT DE WER







2 speakers en een dakantenne, halogeen koplampen, onafhankelijk van elkaar wegklapbare achterstoelen voor nog meer bagageruimte en een veilige achterruitewisser met wiswas-installatie.

Het zonnedak, (extra).

Allemaal zaken die het verschil bepalen. De wendbaarheid en de wegligging zult u waarderen. En niet te vergeten zijn prestaties. De Visa 14 TRS heeft

een krachtige 1360 cm<sup>3</sup> motor die 60 pk levert en een acceleratie mogelijk maakt naar 100 km/h in 13,8 seconden (met 'extra' 5-bak). De topsnelheid ligt op 156 km/h. Dit gaat echter nauwelijks ten koste van het benzineverbruik. Bij een constante snelheid van 90 km/h verbruikt hij slechts 5,0 l/100 km. (1 : 20).

Voornaamste extra's: Electrisch bedienbare voorportierramen, zonnedak, gelaagde voorruit en getint glas rondom, lichtmetalen wielen, geverniste metallic lak, 5-versnellingsbak.

De Visa 14 TRS: een combinatie van luxe en prestaties.

# RELD AAN U VOORBIJ RAZEN.





**DE 190 KM/H**





**VISA: DE GTi.**







### Visa GTi.

In deze tijd van snelle en compacte auto's heeft Citroën met de Visa GTi een duidelijke voorsprong genomen. Waarom zal duidelijk worden als we even naar zijn prestaties kijken. De cijfers spreken boekdelen: hij accelereert van 0 tot 100 km in 9,1 seconden om vervolgens door te stoten naar een adembenemende topsnelheid van zo'n 190 km/h. Dit vermogen wordt geleverd door de nieuw ontwikkelde aluminium motor van 1580 cm<sup>3</sup> met bovenliggende nokkenas en benzineinjectie en elektronische ontsteking die zorgt dat de secuur afgestelde motor in een

goede conditie blijft. De Visa GTi heeft een close-ratio 5-bak en onafhankelijke wielophanging rondom.

U zult zien dat hij verlaagd is en dat de brede lichtmetalen velgen voorzien zijn van low-profile banden, die de auto een wegligging geven die zich met geen andere laat vergelijken, onder alle omstandigheden.

De GTi bewijst nog wat anders: een snelle auto kan ook geluidsarm zijn. Dit wordt bereikt door toepassing van een nieuw systeem van bevestiging van de motor

Het dashboard dat alles in een oogopslag laat zien.

Goede ondersteuning en veel comfort.

en de ophangblokken, in combinatie met gedegen geluidsisolatie in het motorcompartiment en een geavanceerd nieuw uitlaatsysteem.

Een Visa GTi kies je voor zijn prestaties. Echter, ook als het om verantwoord benzineverbruik gaat slaat de VISA GTi al z'n concurrenten.

Hebben we tot nu toe gekeken wat de GTi kan. Nu komen we aan het uiterlijk en de uitvoering. Ook hier is sportief rijden tot in de details doorgevoerd. Zelfs tot in de verbrede spatschermen en de omlijstingen, de in de kleur van de auto vervaardigde bumpers en spoilers, en niet te vergeten in de nieuwe dubbele halogeen koplampunits.

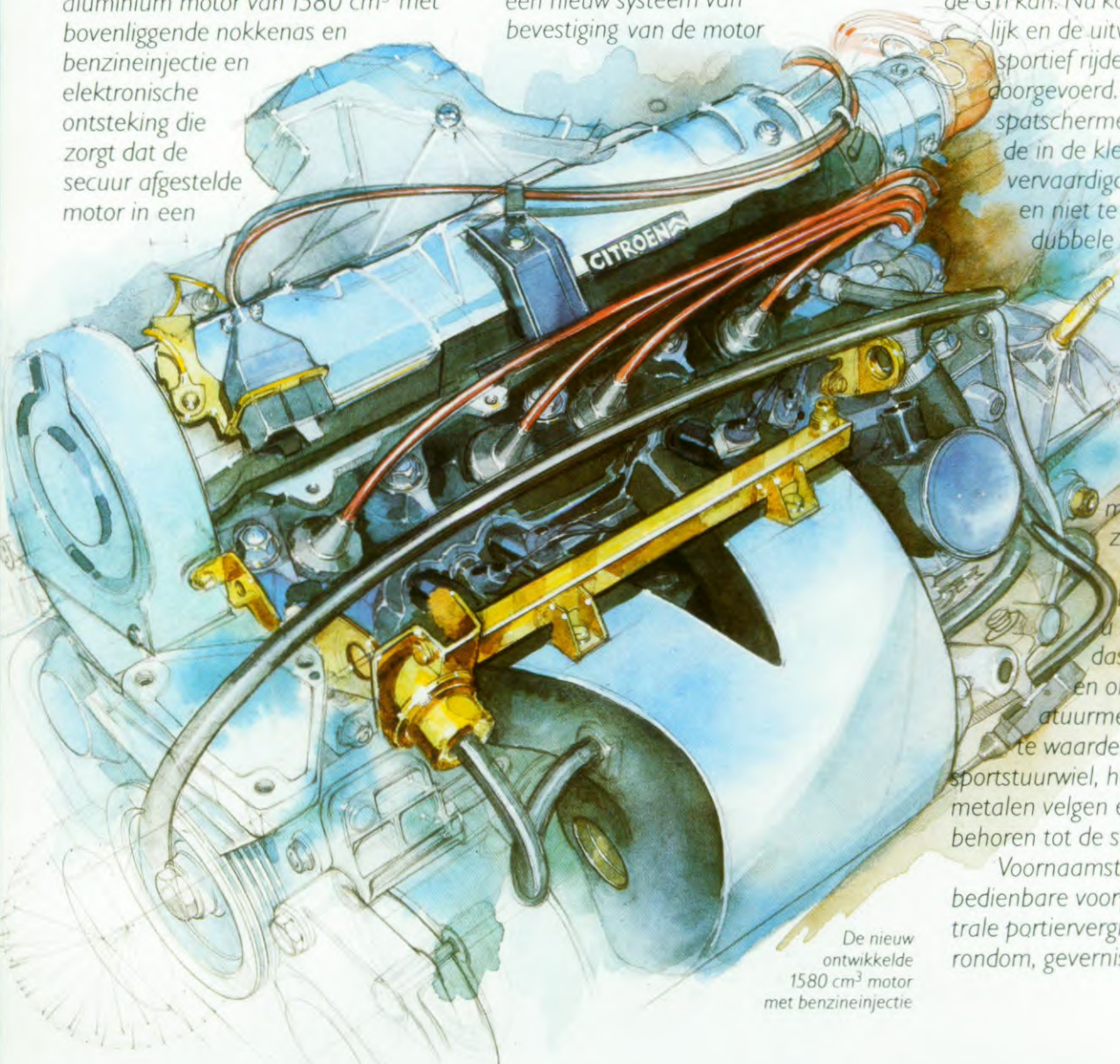
### Maar ook van binnen.

Ga zitten in de nieuw ontworpen stoelen met stevige zijsteunen die precies de juiste zit garanderen. U merkt meteen dat u in een auto zit waar meer in zit.

Met alles wat nodig is binnen handbereik zult u het functionele dashboard met toerenteller en oliedruk- en olietemperatuurmeters onmiddellijk weten te waarderen. Zelfs het kleine sportstuurwiel, het digitale klokje, lichtmetalen velgen en de kaartleeslamp behoren tot de standaarduitrusting.

Voornaamste extra's: Elektrisch bedienbare voorportieramen en centrale partiervergrendeling, getint glas rondom, geverniste metallic lak.

De nieuw ontwikkelde 1580 cm<sup>3</sup> motor met benzineinjectie



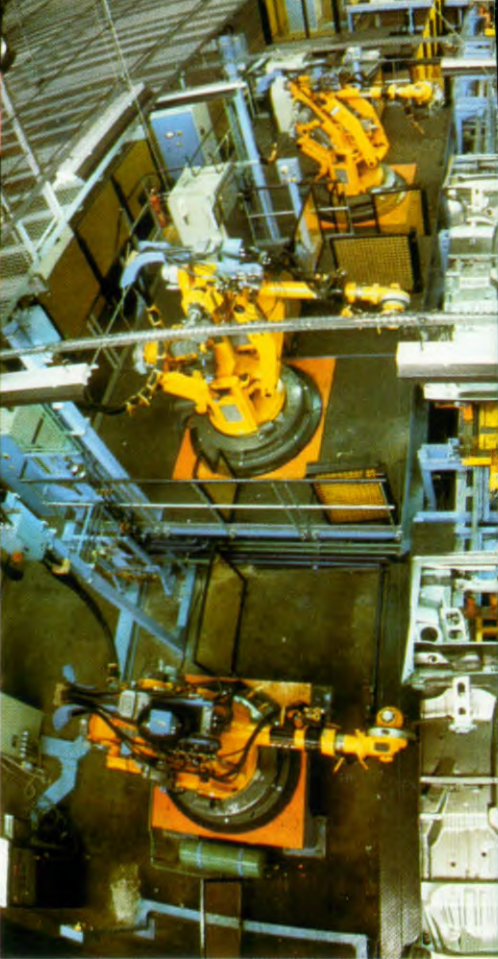




**HET BEEST IN DE VISA.**







De stelregel waar Citroën door alle jaren heen altijd vanuit is gegaan is dat uit betere ideeën betere auto's ontstaan. Hetgeen betekent dat bij Citroën voortdurend wordt gezocht naar betere technieken en nieuwe toepassingen. Eigenzinnig? Misschien wel, maar er zijn voorbeelden te over die aantonen dat Citroën na aanvan-

getest. Maar niet alleen tijdens de productie. Al in de ontwerpfase wordt er alles aan gedaan om problemen later in de praktijk te voorkomen. Voordat er ook maar één onderdeel wordt gefabriceerd, er ook maar één bout of moer wordt aangedraaid moet het zijn deugdelijkheid hebben bewezen. In dit hele proces – van concept

# UIT BETERE IDEEËN ONTSTAAN

kelijke schroom – ja, zelfs ongeloof – door anderen in de automobielbranche is gevolgd.

Wist u bijvoorbeeld dat Citroën de eerste was die de auto met voorwiel-aandrijving in serieproductie maakte? En dat Citroën als een van de eerste de betekenis ontdekte van de aërodynamische vorm van de auto en deze ook ging toepassen? En dat de introductie van de hydropneumatische vering indertijd wereldnieuws was? En dat dit veersysteem ook vandaag nog wordt beschouwd als het beste en niet te evenaren.

Toch zijn het nooit de ideeën op zichzelf. Zij worden alleen dan uitgewerkt en toegepast als zij de veiligheid, de zuinigheid en het comfort bevorderen. Kortom, voor een betere auto. Ook kwalitatief. Om haar auto's ook op dit punt tot de beste te laten behoren, heeft Citroën op grootscheepse wijze geïnvesteerd in betere en geheel nieuwe produktiemethoden.

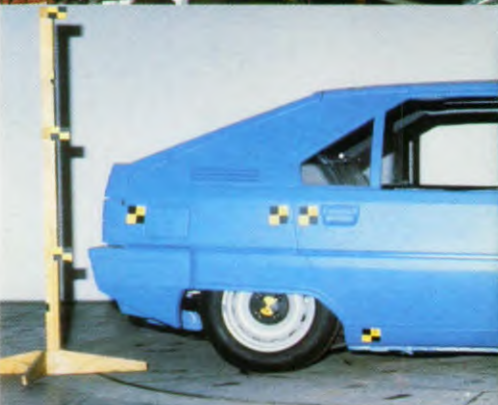
Met daarbij een strenge controle tijdens de fabricage voor het bewaken van een constante kwaliteit. Op veel plaatsen in de fabriek en in elk produktiestadium worden de verschillende onderdelen gecontroleerd en

tot en met de productie – is de computer vandaag de dag een onmisbaar instrument; van het zoeken naar de geringste luchtweerstand tot en met dat van de spanningen op de verschillende materialen.

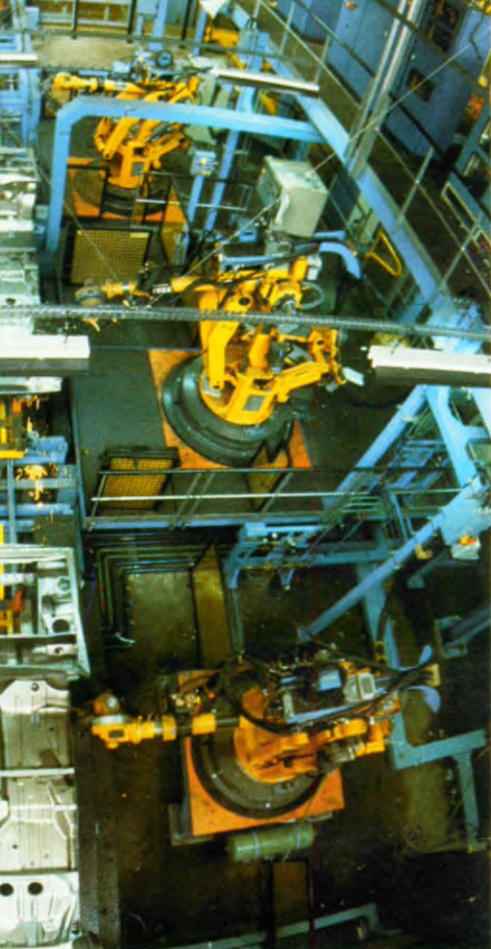
## Gebouwd voor een lang, actief leven.

Tijdens de productie wordt niets aan het toeval overgelaten. De modernste automatiseringstechnieken en de slimste robots zetten de carrosserie in elkaar. Snel en betrouwbaar. Zo ook bij de fabricage van de motoren. Geavanceerde technologie en computer zorgen voor een nauwkeurigheid die zijn uitwerking niet mist op de motorische prestaties. Roest behoort tot een van de grootste vijanden van de auto er is bijna geen fabrikant als Citroën die er zo veel aan doet om dat te voorkomen.

Dat begint bij de keuze van het metaal die zeer overwogen en volgens strenge eisen wordt bepaald. Vervolgens krijgt het een speciale anti-roest behandeling. Dan wordt het casco gereinigd, ontvet en ondergedompeld in een bad van zinkfosfaat bij een temperatuur van 180°C. Hierna volgt het kataforese-proces, waarin elk car-







rosseriedeel met een beschermende verflaag wordt bedekt. Want de auto wordt in z'n geheel in een groot lakbad gedompeld, waarin met behulp van elektrische polariteit plaatsen worden bereikt die niet toegankelijk zijn tijdens spuiten of andere conventionele behandelingen.

De gehele onderkant en de kwetsbare binnenkant van de spatborden worden nog eens met een antisteenslaglaag bespoten om bescherming te bieden tegen opspattend grint.

En dan het aflakken. Eerst wordt een electrostatische primer door robotspuiten opgebracht en vervolgens bij 140°C gemoffeld. Hierna volgen twee laklagen kruislings opgebracht om een gelijkmatige dekking te geven en daarna gemoffeld op 130°C voor een sterke hoogglans. Metallic lakken en zwart hebben een extra glans nodig. De auto's met deze lakken krijgen nog een transparant vernislaagje om een diepe glans te geven.

#### **Klaar voor gebruik.**

In 107 landen worden Citroëns verkocht. Landen met zeer uiteenlopende

Het passagiersgedeelte bestaat uit een veiligheidskooi, omgeven door kreukelzones die bij een botsing de eerste schok opvangen. Bovendien zorgt de opstelling van het stuur er voor dat de bestuurder in zo'n geval niet tegen de stuurkolom wordt gedrukt, omdat deze tijdens de schok van hem wegknikt.

De motoren zijn dwars geplaatst zodat zij bij een botsing minder makkelijk de passagiersruimte binnen dringen.

#### **Comfort en veiligheid gaan samen.**

Hoewel de zittingen zeer luxueus aanvoelen, beschouwt Citroën dit niet als een luxe, maar als een noodzaak.

Want een bestuurder die niet gauw vermoeid raakt, loopt minder kans ongelukken te maken.

Ook het ergonomisch ontwerp van het instrumentenpaneel draagt hiertoe bij. U rijdt meer ontspannen als de bediening van de meest gebruikte schakelaars binnen vingertopbereik liggen zonder dat het stuur losgelaten behoeft te worden.

#### **Bouwen aan de toekomst.**

De pioniersgeest leeft nog sterk bij Citroën. Het prototype ECO 2000 was overal waar het werd tentoongesteld, een sensatie. Niet alleen door zijn futuristische en uiterst gestroomlijnde vorm, maar omdat het een kant en klaar rijdbare auto is die plaats biedt aan vier personen en een benzineverbruik heeft van 3,51/100 km (1:28,6) bij een constante snelheid van 90 km/h en waarvan de zeer lage Cx-waarde van 0,21 meehelpt om opmerkelijke prestaties te leveren.

## **VAN BETERE AUTO'S.**

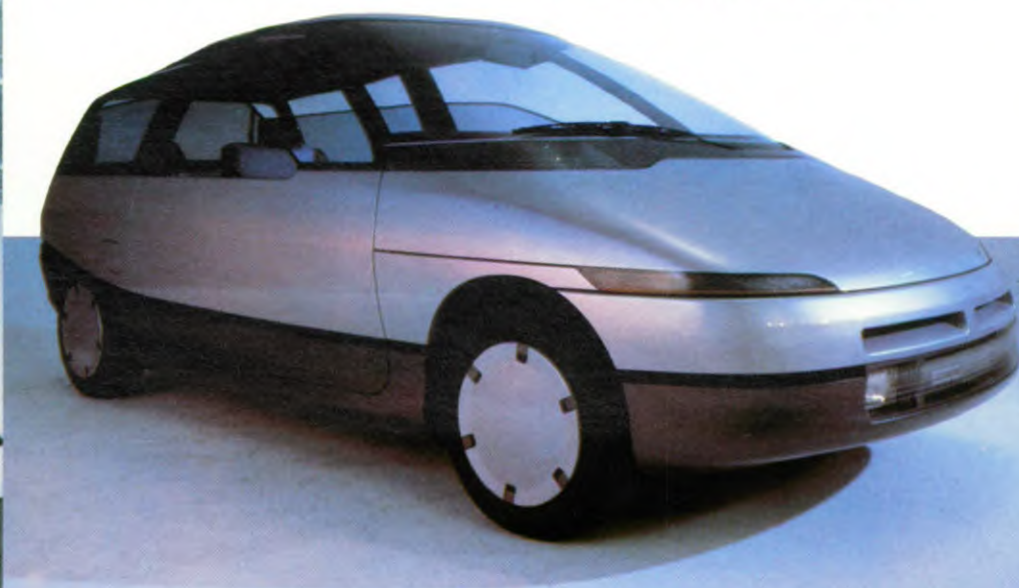


klimatologische omstandigheden. Opdat zij de beproevingen van striemende kou tot tropische temperaturen en vochtigheid kunnen doorstaan, worden ze ook onder de meest barre omstandigheden getest. Daartoe worden aan het einde van de produktieband enkele willekeurig gekozen auto's aangewezen voor een proefrit van zo'n 10.000 km.

#### **Veiligheid voor alles.**

Vooral met het oog op de veiligheid worden de auto's aan de zwaarste tests onderworpen.

**VOOR CITROËN ZIET DE TOEKOMST ER ZEER COMFORTABEL UIT.**

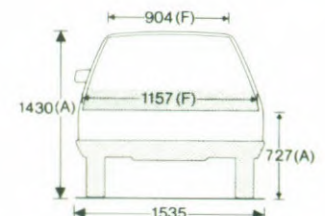
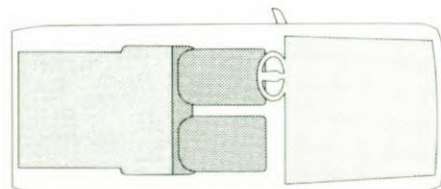
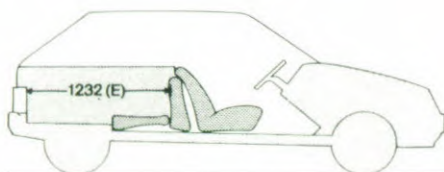




TECHNISCHE GEGEVENS	VISA	VISA Club	VISA 11 E	VISA 11 RE		VISA 14 TRS		VISA GTi	VISA 17 D	VISA 17 RD	
	4-bak	4-bak	4-bak	4-vak	5-bak	4-bak	5-bak	5-bak	4-bak	4-bak	5-bak
<b>Motor</b>											
Aantal cilinders	2, boxer			4, in lijn							
Cilinderinhoud in cm <sup>3</sup>	652	652/1124	1124	1124	1360	1580	1769	1769			
Boring x slag in mm	77 x 70	77 x 70	72 x 69	72 x 69	75 x 77	83 x 73	80 x 88	80 x 88			
Compressieverhouding	9,5 : 1	9,5 : 1	9,7 : 1	9,7 : 1	9,3 : 1	9,8 : 1	23 : 1	23 : 1			
Maximum vermogen	EEG (in kW)	24,8	24,8	36	36	43,5	76,0	43,5	43,5		
	DIN (in pk) bij t.p.m.	(34,5) 5500	(34,5) 5500	(50) 5500	(50) 5500	(60) 5000	(105) 6250	(60) 4600	(60) 4600		
Maximum koppel	EEG (in Nm)	48	48	83	83	105	132	110	110		
	DIN (in kgm) bij t.p.m.	(5,0) 3500	(5,0) 3500	(8,6) 2500	(8,6) 2500	(10,7) 2500	(13,7) 4000	(11,4) 2000	(11,4) 2000		
Koeling	lucht			water							
<b>Aandrijving</b>											
Versnellingsbak	Mechanisch bediend										
Aantal versnellingen vooruit	4	4	4	4	5	4	5	5	4	4	5
Eindreductie	9 x 35	9 x 35	16 x 57	16 x 57	15 x 58	17 x 54	16 x 63	17 x 61	17 x 61	16 x 53	
Koppeling	Enkelvoudige droge plaat										
<b>Stuurinrichting</b>											
Type	Tandheugel										
Aantal omwentelingen van aanslag tot aanslag	3,33	3,33	3,42	3,42	3,92	3,26	3,81	3,81			
Draaicirkel tussen stoepranden in mm	4,65	4,65	4,73	4,73	4,73	5,06	5,03	5,03			
Remmen	Vóór: schijven in de wielen - Achter: trommels, zelfstellend Gescheiden hydraulische circuits voor en achter met begrenzer achter Vacuumbekrachtiging op 11 RE, 14 TRS, GTi, 17 D en 17 RD										
Ophanging	4 onafhankelijke wielen - Geïntegreerde telescoopschokbrekers Stabilisatorstang voor op Visa en Visa Club. - Voor en achter op 11 E, 11 RE, 14 TRS, GTi, 17 D en 17 RD										
Banden	135 SR 13 MX	135 SR MX	145 SR 13 MX	145 SR 13 MX	155/70 R 13 MXL <sup>1</sup>	185/60 HR 13MXV <sup>1</sup>	145 SR 13 MX	145 SR 13 MX			
<b>Elektrische installatie</b>											
Ontsteking	Volledig elektronische ontsteking			Transistor ontsteking				n.v.t.			
Accu				12 V - 175 A				12 V - 250 A			
Wisselstroomdynamo				462 W-33 A				750 W-50 A			
<b>Oppervlakken in inhoud</b>											
Aantal plaatsen	4	4	5	5	5	4	5	5			
Totaal raamoppervlak in m <sup>2</sup>	2,26	2,26	2,26	2,26	2,26	2,26	2,26	2,26			
Bagageruimte in dm <sup>3</sup>	300	300	300	300	300	300	266	300	300		
Bagageruimte in dm <sup>3</sup> met neergeklapte achterbank	690	690	690	690	690	707	673	803 <sup>(2)</sup>	803 <sup>(2)</sup>		
<b>Gewichten (in kg)</b>											
Rijklar gewicht	725	725	789	789	790	850	850	850			
Totaal toelaatbaar gewicht	1090	1090	1235	1235	1250	1210	1300	1300			
Nuttige belasting	365	365	446	446	460	360	450	450			
Max. aanhangergewicht onberemd/beremd	363/500	363/500	395/750	395/750	395/750	425/750	425/750	425/750			
Max. impeniaalgewicht	50	50	60	60	60	60	60	60			
<b>Verbruiken volgens EEG-norm (in liters op 100 km)</b>											
Bij 90 km/u gestabiliseerde snelheid	5,2	5,2	4,8	4,8	4,8	5,0	5,0	5,9	4,3	4,3	4,6
Bij 120 km/u gestabiliseerde snelheid	-	-	6,3	6,3	6,3	6,9	6,9	7,6	5,9	5,9	6,2
Stadstraject	6,5	6,5	6,3	6,3	6,8	7,0	7,2	8,7	5,5	5,5	6,0
<b>Verbruiken (1 : )</b>											
Bij 90 km/u gestabiliseerde snelheid	19,2	19,2	20,8	20,8	20,8	20,0	20,0	16,9	23,2	23,2	21,7
Bij 120 km/u gestabiliseerde snelheid	-	-	15,8	15,8	15,8	14,4	14,4	13,2	16,9	16,9	16,1
Stadstraject	15,3	15,3	15,8	15,8	14,7	14,2	13,8	11,5	18,1	18,1	16,6
Inhoud benzinetank (in liters)	40	40	40	40	40	40	40	43	43		
<b>Prestaties (zonder passagiers en bagage)</b>											
Max. snelheid (in km/h)	125	125	140	140	143	156	153	188	152	152	154
400 m staande start (in sec.)	22,4	22,4	19,8	19,8	19,8	19,0	18,9	16,5	19,5	19,5	19,4
1000 m staande start (in sec.)	42,8	42,8	37,9	37,9	37,9	36,1	35,9	30,9	36,8	36,8	36,4
0-100 km/h (in sec.)	26,2	26,2	16,6	16,6	16,6	14,0	13,8	9,1	15,9	15,9	15,6

(1) Reserveband: 145 13 MX

(2) Met 'extra': gescheiden achterstoelen



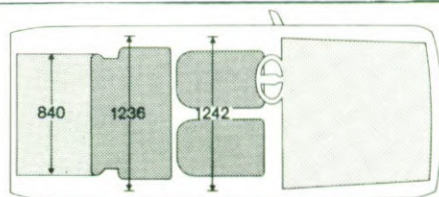
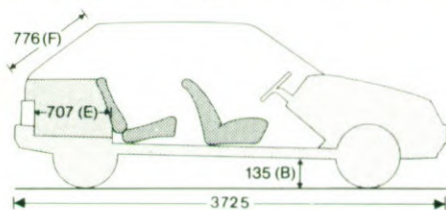
(A) Leeg, (B) Vol, (E) Vloerlengte, (F) Breedte deuropening.



UITRUSTING	VISA	VISA Club	VISA 11 E	VISA 11 RE	VISA 14 TRS	VISA GTi	VISA 17 D	VISA 17 RD
Serie = □ Extra = △ Accessoire = ○								
<b>Instrumentenpaneel</b>								
Dagteller	□	□	□	□	□	□	□	□
Totaal kilometer teller (6 cijfers)	□	□	□	□	□	□	□	□
Laadstroomindicator	□	□	□	□	□	□	□	□
Controlelamp parkeerlicht, dimlicht, grootlicht	□	□	□	□	□	□	□	□
Controlelamp richtingaanwijzers	□	□	□	□	□	□	□	□
Controlelamp achterruiwverwarming	□	□	□	□	□	□	□	□
Controlelamp motoroliedruk	□	□	□	□	□	□ + meter	□	□
Controlelamp remvloeistofniveau met testknop	□	□	□	□	□	□	□	□
Controlelamp alarmverlichting	□	□	□	□	□	□	□	□
Controlelamp choke	□	□	□	□	□	□	□	□
Controlelamp slijtage remblokken vóór	□	□	□	□	□	□	□	□
Controlelamp handrem	□	□	□	□	□	□	□	□
Toerenteller					□	□		
Olietemperatuurmeter + controlelamp						□		
Elektr. quartzklokje met aflezing analoog/digitaal		analoog	analoog	analoog	digitaal	digitaal	analoog	analoog
Controlelamp mistachterlichten	□	□	□	□	□	□	□	□
Controlelamp koelvloeistoftemperatuur			□	□	□	□ + meter	□	□
<b>Bediening en veiligheid</b>								
Lichtsignaal	□	□	□	□	□	□	□	□
Rol Gordels vóór	□	□	□	□	□	□	□	□
Ontwaseming voorste zijruiten	□	□	□	□	□	□	□	□
Ruitwischer met 2 snelheden + interval	□	□	□	□	□	□	□	□
Elektrische ruitesproeier	□	□	□	□	□	□	□	□
Achterruiwverwarming	□	□	□	□	□	□	□	□
Binnenspiegel met dag- en nachtstand	□	□	□	□	□	□	□	□
Kindersloten op achterportieren	□	□	□	□	□	□	□	□
5-bak				△	△	□		△
Ruitwischer/-sproeier achter		△	△	□	□	□	△	□
Mistachterlichten en achterruitlampen	□	□	□	□	□	□	□	□
Dimlicht en grootlicht halogeen				□	□	□		□
Ringen voor vastzetten bagage					□	□		
Gelaagde voorruit en zonwerend glas		△	△	△	gel. voorruit □ zonwerend glas △	gel. voorruit □ zonwerend glas △	gel. voorruit □ zonwerend glas △	gel. voorruit □ zonwerend glas △
Gordels achter	○	○	○	○	○	○	○	○
Spoiler				achter □	achter □	voor + achter □		achter □
<b>Comfort en afwerking</b>								
Luchtmond achterpassagiers Verdraaibare luchtmonden middenvoor en opzij	□	□	□	□	□	□	□	□
Wegklapbare achterbank 2 delen en uitneembaar		△		△	□	□		△
Verlichting bagageruimte		□		□	□	□		□
Schildbumpers vóór en achter Verdraaibare zonnekleppen Handgrepen in voorportieren	□	□	□	□	□	□	□	□
Bergruimten Bergvakken in voorportieren	□	□	□	□	□	□	□	□
Aansteker	□	□	□	□	□	□	□	□
Hoofdsteunen vóór	△	△	△	△	□	□	△	△
Beschermstrips op de flanken	○	□	○	□	□	□	○	□
Asbakken	voor □	voor □	voor □	voor+achter □	voor+achter □	voor+achter □	voor □	voor+achter □
Verstelbare rugleuningen vóór	□	□	□	□	□	□	□	□
Kofferbekleding vilt		□		□	□	□		□
Lichtmetalen wielen (behalve reservewiel) (2)				△	□	□		
Metallic lak (gevernist)	△	△	△	△	△	△	△	△
Zwarte vernist lak	△	△	△	△	△	△	△	△
Radio-uitrusting (antenne, console en twee luidsprekers)		△		△	□	□		△
Diagnosecontact			□	□	□	□		
Uitneembare hoedenplank	○	□	○	□	□	□	○	□
Vloerbedekking	Tapijt	Tapijt	Tapijt	Moquette	Moquette	Moquette	Tapijt	Moquette
Panoramisch zonnedak				△	△	△		△

(1) Behalve bij extra zonnedak (2) Met banden 145 SR 13 MX (11 RE) of 185/60 HR 13 MXV (GTi). Reservewiel 135 SR 13 MX of 145 13 MX (GTi).

VISA II Super E





### **Een wijdvertakt service-net.**

De Citroën agentenorganisatie in Europa omvat bijna 10.000 officiële service-adressen en is daarmee een van de grootste!

### **Meervoudige service.**

Boeken met factuureertijden van reparaties en onderhoudswerkzaamheden. Deze boeken die met grote zorg zijn samengesteld en door Franse verzekeringsmaatschappijen als maatstaf worden gehanteerd, geven nauwkeurig de factuureertijden aan van alle ingrepen die een auto kan ondergaan. U kunt deze boeken altijd raadplegen en om nadere uitleg vragen.

### **Citroën garantie.**

Citroën voelt zich verantwoordelijk voor alle auto's die de showroom verlaten. En blijft zich verantwoordelijk voelen. Vandaar de Citroën garantie. Een royale garantie in de stijl die Citroën eigen is:

### **Arbitrage van ANWB.**

De Citroën garantie laat geen enkele ruimte voor misverstanden. Toch zouden beide partijen om een of andere reden elkaar weleens een keertje niet kunnen vinden. In dat geval kunt u een beroep doen op de ANWB voor een bindende uitspraak. Citroën is daaraan gebonden, u ook. Een alleszins eerlijke regeling.

### **1 jaar totale garantie.**

De garantie op uw nieuwe Citroën is een totale garantie. Dat wil zeggen op onderdelen zowel als op arbeidsloon. Twaalf volle maanden lang, ongeacht het aantal gereden kilometers.

### **2 jaar garantie op het hydropneumatische veersysteem.**

Het hydropneumatische veersysteem van BX en CX is uniek om het comfort dat het biedt, uniek door zijn technisch vernuft en uniek omdat het onverslijtbaar is. Citroën is dermate overtuigd van de bedrijfszekerheid ervan, dat u 24 maanden lang totale garantie krijgt tot een maximum van 100.000 km.

### **5 jaar garantie op de volgens de ML-methode getectyleerde delen.**

Citroën garandeert gedurende de eerste vijf jaar na aflevering van elke nieuwe Visa de roestwerende behandeling van de holle delen van uw auto, onder voorwaarde dat het daarbij behorende onderhoudsadvies wordt opgevolgd. Deze garantie dekt het risico van schade veroorzaakt door corrosie ontstaan aan de binnenzijde van het betrokken deel.

### **Gratis hulp onderweg.**

Mocht uw Citroën tijdens het eerste jaar, om de een of andere reden stil komen te staan, wegens een storing waarvan de reparatie door de garantie wordt gedekt, dan komt de dichtsbijzijnde Citroën agent u te hulp. U hoeft maar te bellen en het komt voor elkaar. Gratis. Waar u ook bent in Europa.

### **Citroën Leasing. (CITER)**

U kunt ook bij Citroën's eigen lease-maatschappij leasen, bij CITER. Het voordeel van leasing is dat u op de cent nauwkeurig weet wat uw kilometerprijs is. Ook dat is een aspect van veilig en comfortabel rijden. Iedere Citroën agent kan u alle informatie over leasing verstrekken.

Dealerstempel:



Deze folder is samengesteld in het voorjaar van 1985 en betreft derhalve de modellen 1986. Citroën behoudt zich het recht voor om tussentijdse wijzigingen aan te brengen in de uitvoering van zijn auto's. De gegevens in deze folder kunnen dus nooit als bindend worden beschouwd.