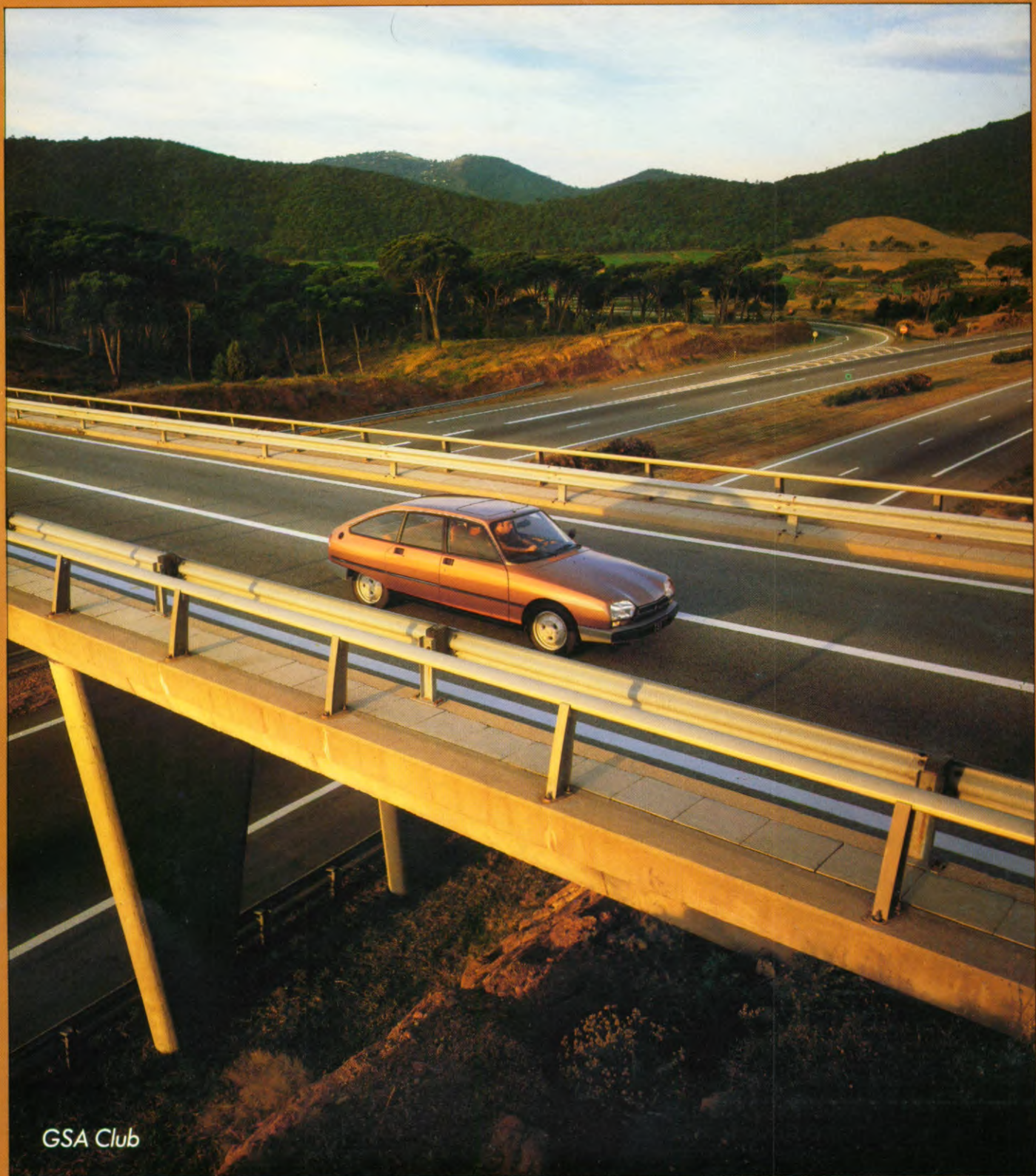


# CITROËNA

GSA



GSA Club





PUGET / A  
NICE

LE LUC  
TOULON  
AIX EN PROV.

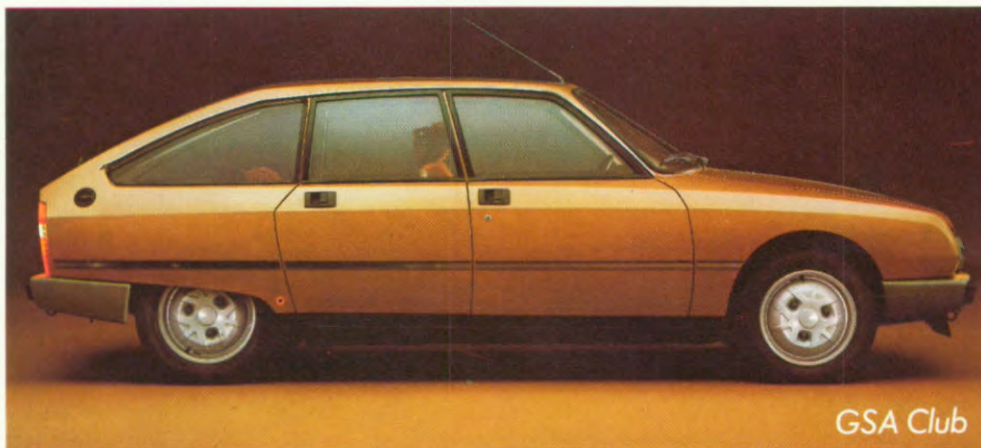
GSA



**D**e Citroën GSA is een echte reiswagen. Want met z'n hydropneumatische veersysteem bent u kilometer na kilometer verzekerd van een ontspannen reis, omdat dit unieke veersysteem de schokken absorbeert en niet doorgeeft aan de carrosserie. Bovendien zorgt het samen met de Citroën voorwielaandrijving voor een ideale wegligging.

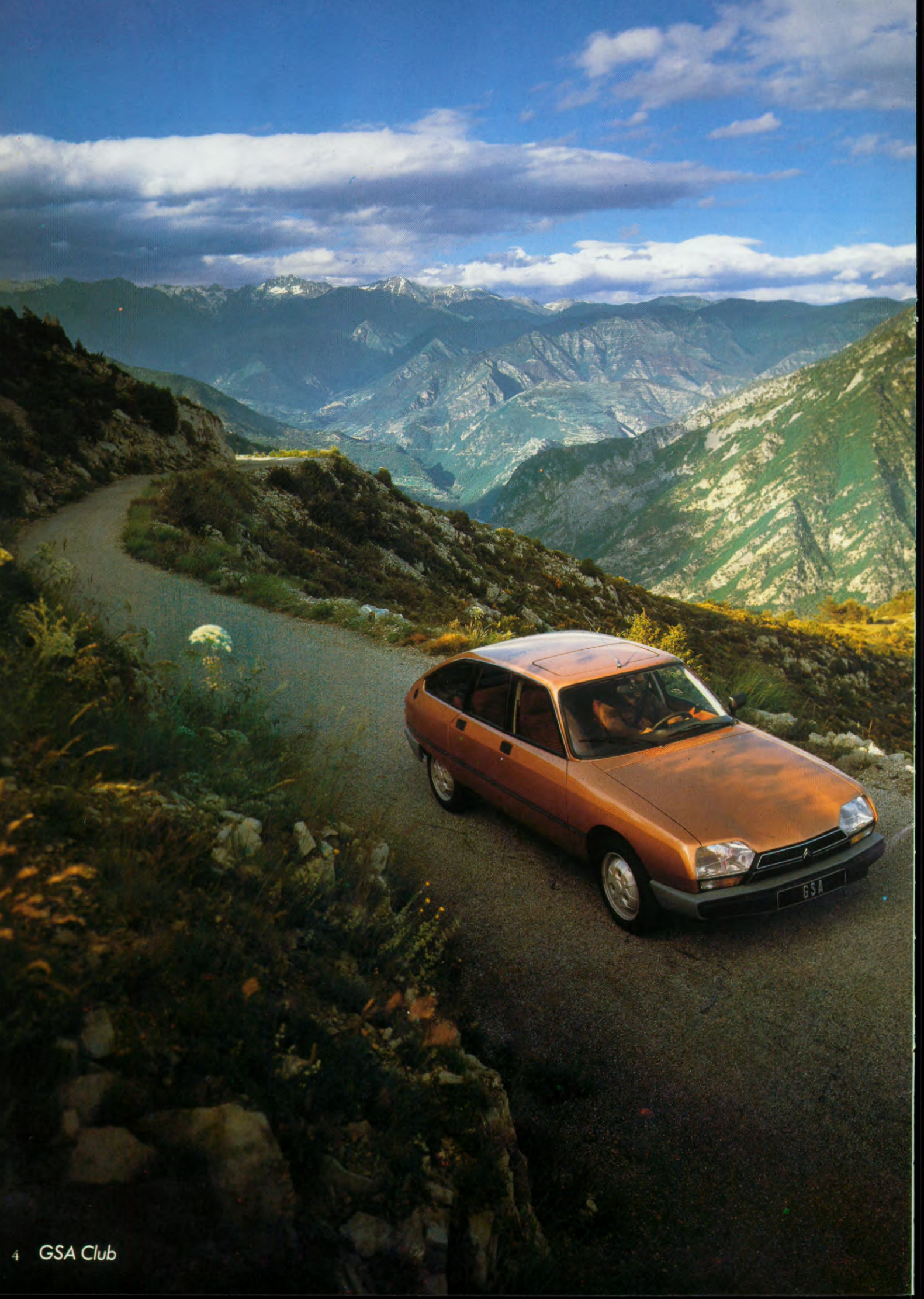
Tel daarbij z'n aparte aërodynamische lijn die niet alleen fraai is, maar ook een minimale luchtweerstand heeft, en u hebt een auto waarin u menig comfortabele reis kunt maken.

## REIS COMFORTABEL



Hydropneumatisch veersysteem: combinatie van samendrukbaar gas en niet-samendrukbaar vloeistof dat beter is dan conventionele veersystemen. Vier onafhankelijk geveerde wielen. Citroën voorwielaandrijving. Vier onder hoge druk bekrachtigde schijfremmen. Rem en parkeerrem onafhankelijk werkend op de voorwielen. Voor- en achterbumpers van elastomeer met stalen frame.

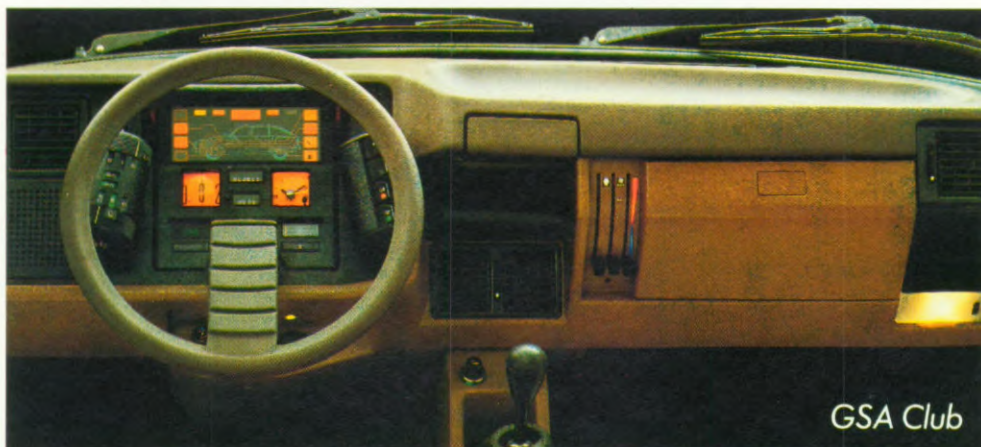






**H**et is plezierig autorijden in de GSA. Want hij heeft een pittige, sterke motor die moeiteloos sportieve prestaties levert. Maar daarmee blijft hij wel zuinig met benzine.

## RIJ COMFORTABEL



4-Cilinder boxer motor van lichtmetalen legering, luchtgekoeld. Bovenliggende nokkenassen. Instrumentenpaneel met snel afleesbare controles. Bedieningsatellieten, te bedienen met de vingertoppen, zonder de handen van het stuur te nemen. Zacht bekleed stuurwiel.

Bovendien worden de onderhoudskosten sterk vermindert, dank zij de luchtkoeling, geen radiator, geen anti-vries. Een auto derhalve, waarin u in ieder opzicht comfortabel rijdt. Ook mede dank zij het overzichtelijke dashboard.







**D**e GSA is een ruime auto. Bestuurder en passagier(s) hebben veel beenruimte en zitten volkomen ontspannen in de perfecte steungevende stoelen. Ook de ruimte tussen het hoofd en het dak is royaal. Zaken die het reizen in de GSA zeer comfortabel maken.

## VOLOP RUIJITE



Vijfde deur. Kofferruimte van berline met achterbank in normale stand: 435 dm<sup>3</sup>. Reservewiel onder de motorkap. Met neergeklapte achterbank: 766 dm<sup>3</sup>. Afstand van de wagen tot de weg is altijd gelijk, zowel leeg als beladen, dank zij het hydropneumatische veersysteem. Bovendien is dit het ideale veersysteem op slechte wegen en is het een uitkomst bij het verwisselen van een wiel.

Evenals de armleuningen, verstelbare rugleuningen, bergvakken, verdraaibare frisseluchtmonden etc.

De GSA is niet alleen gastvrij voor mensen, maar ook voor bagage. Want dank zij z'n vijfde deur en vlakke wanden kan hij heel wat bagage bergen.





De GSA Spécial. Een mooie middenklasser die aan comfort en ruimte meer biedt dan in z'n klasse normaal is.



GSA Spécial berline. Motor 1129 cm<sup>3</sup>. 4 Versnellingsbak of 5 versnellingsbak als „extra”. Maximum snelheid: 150 km/h. Diagnosecontact voor elektronische controle. Ook als combinatiewagen verkrijgbaar (pag. 17) en bestelauto (pag. 18).



Uitrusting: Stoelen met gemengd jersey/kunstleer bekleding. Neerklapbare achterbank. Uitneembare hoedenplank. Bergvakken in voorportieren. Ruitewissers met 3 snelheden waarvan een met interval. Verwarmde achterruit. Mistachterlichten. Beschermstrips op de flanken. Spoiler voor. Voornaamste extra's: Targa bekleding (geen meerprijs); ruitewisser/ruitesproeier op achterruit; gelaagde voorruit en getint glas; radio-uitrusting.

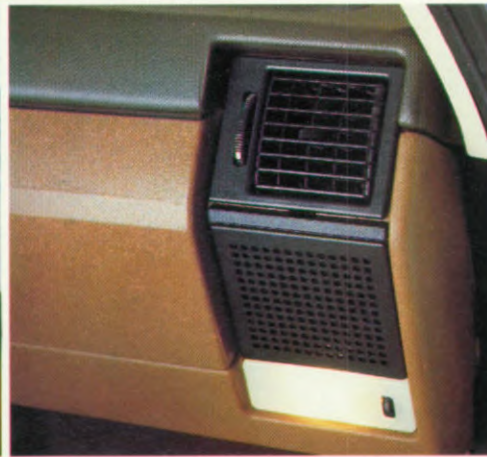
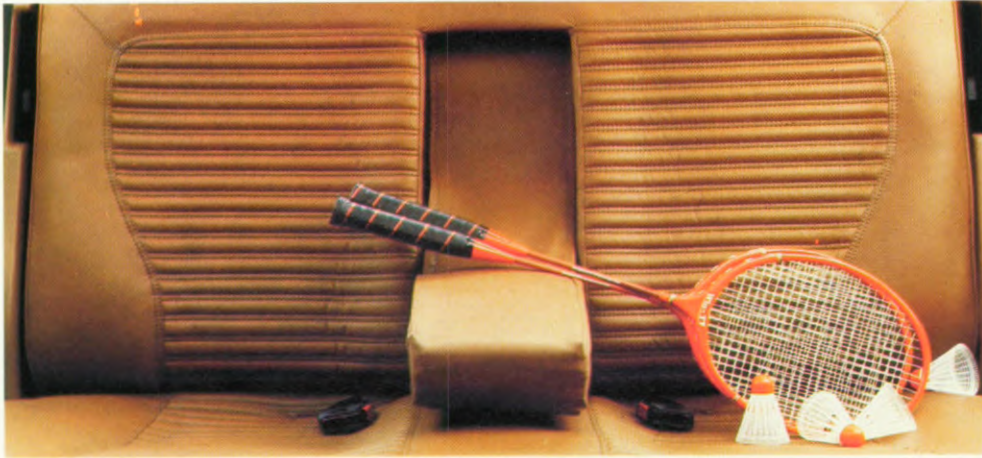




De GSA Club. Een ruime reiswagen die aan veiligheid, snelheid, comfort z'n gelijke niet kent.



GSA Club berlines. Motor 1299 cm<sup>3</sup>, 2 modellen GSA Club met 4 versnellingsbak (5-bak als „extra”) en GSA Club Cmatic (3 versnellingsbak, zonder koppelingspedaal). Maximum snelheid met 4-bak: 160 km/h. Diagnosecontact. Ook leverbaar als combinatie-



wagen (break, pag. 17). Dezelfde uitrusting als de GSA Spécial met daarbij: stoelen die geheel met jersey zijn bekleed. Achterbank met middenarmsteun. Quartz klokje met directe aflezing. Jodium koplampen. Sigarette-aansteker. Binnenverlichting onder het ventilatierooster van de passagier. Voornaamste extra's: Boxline bekleding. Gelaagde voorruit en getint glas rondom met oprolbare zonnegordijntjes op de hoedenplank. Schuifdak. Radio-uitrusting.





De GSA Pallas. De GSA die vooral qua luxe op eenzame hoogte staat.



Dezelfde uitrusting als de GSA Club met daarbij: stoelen bekleed met jersey voorzien van chevronmotief. Kaartentassen in de rugleuning van de voorstoelen.



Van binnenuit mechanisch bedienbare buitenspiegel. Toerenteller. Quartz klokje met digitale tijdsaanduiding. Voornaamste extra's: Boxline bekleding. 4 Lichtmetalen velgen. Gelaagde voorruit en rondom getint glas met oprolbare zonnegordijntjes op de hoedenplank. Schuifdak. Radio-uitrusting.





De GSA X3. De meest sportieve GSA die de wensen van zijn bestuurder snel in dagen omzet.



GSA X3 berline. Motor 1299 cm<sup>3</sup>. 5 Versnellingsbak. 19.1 sec. voor de 400 m vanuit stilstand. Spoiler achter die de luchtweerstandcoëfficiënt nog verder verbetert. Diagnose-contact. Dezelfde uitrusting als de GSA Club met daarbij: Voorstoelen met aangebouwde



hoofdstoelen voorzien van gemengd jersey/kunstleer bekleding. Toerenteller. Quartz klokje met digitale aflezing. 2 Van binnenuit mechanisch verstelbare buitenspiegels. Ruitwischer/sproeier op de achterruit. Mislampen. Voornaamste extra's: Boxline bekleding. 4 Lichtmetalen velgen. Gelaagde voorruit en getint glas rondom met oprolbare zonnegordijntjes op de hoedenplank. Schuifdak. Radio-uitrusting.





De GSA break. Een auto die aangenaam comfort  
fraai verenigt met nuttige bagageruimte.



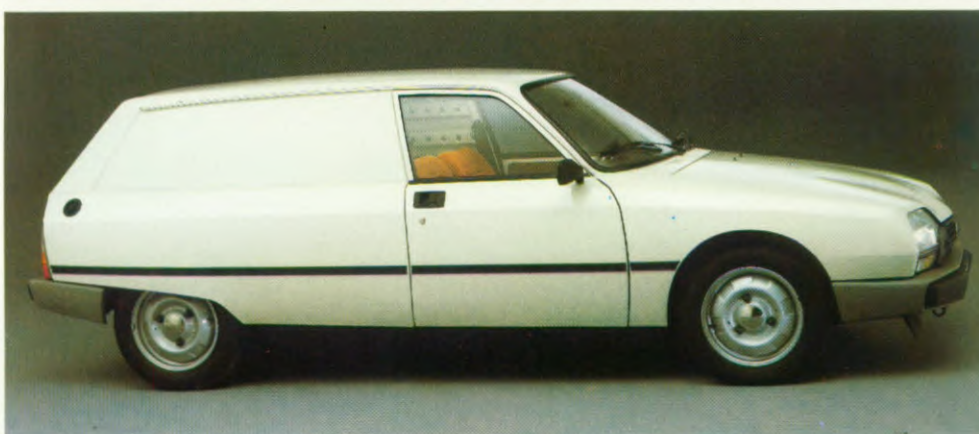
GSA Breaks. 2 Modellen. GSA Spécial: motor 1129 cm<sup>3</sup> met 4 versnellingsbak.  
 GSA Club: motor 1299 cm<sup>3</sup> met 4 versnellingsbak (5-bak als „extra“). Dezelfde uitrustingen



als de berlines Spécial en Club (behalve de uitneembare hoedenplank). Ruitwischer/  
 sproeier op achterrauit standaard. Inhoud van de kofferruimte met achterbank in normale  
 stand: 645 dm<sup>3</sup>, met neergeklapte achterbank: 1504 dm<sup>3</sup>. Voornaamste extra's:  
 uitneembare hoedenplank. Gelaagde voorruit en getint glas rondom. Radio-uitrusting.



GSA Spécial Service. Motor 1129 cm<sup>3</sup>. 4 Versnellingsbak, 5-bak als „extra”.  
Diagnosecontact. Bestelwagen 2 zitplaatsen, 3 deuren. Nuttige lading: 450 kg. Maximale  
inhoud 1660 dm<sup>3</sup>. Beschikbare vloerlengte: 1,69 m. Zelfde uitrusting als de GSA Spécial  
Break. Stoffen of Targa bekleding.



De GSA service. De uitgekiende wagen om van  
alles veel en veilig te vervoeren.

**GSA SPECIAL SERVICE**



Maximaal aanhangergewicht onberemd: 460 tot 480 kg. Beremd: 800 tot 1000 kg.  
Maximum gewicht op het dak: 60 kg (berline), 80 kg (breaks). Ondanks het op de kogel  
van de trekhaak rustende gewicht, maakt de hydropneumatische vering een optimale  
wegligging mogelijk en heeft u geen last van het zogenaamde „knikken”.



Dankzij het hydropneumatische veersysteem kunt u dagelijkse, maar ook allerlei onalledaagse zaken veilig vervoeren.



| TECHNISCHE GEGEVENS   | Berlines GSA             |           |                    |           |                    |        |                     | Breaks GSA        |                    |         |                      | GSA Spécial Service |                    |       |                      |  |
|---|--------------------------|-----------|--------------------|-----------|--------------------|--------|---------------------|-------------------|--------------------|---------|----------------------|---------------------|--------------------|-------|----------------------|--|
|   | Spécial                  |           | Club               |           | Club Cmatic (2)    | Pallas |                     | Pallas Cmatic (2) | X 3                | Spécial |                      | Club                |                    | 4-bak | 5-bak (1)            |  |
|   | 4-bak                    | 5-bak (1) | 4-bak              | 5-bak (1) |                    | 4-bak  | 5-bak (1)           |                   |                    | 4-bak   | 5-bak (1)            | 4-bak               | 5-bak (1)          |       |                      |  |
| <b>Motor</b>  |                          |           |                    |           |                    |        |                     |                   |                    |         |                      |                     |                    |       |                      |  |
| Aantal cilinders  |                          |           |                    |           |                    |        |                     | 4 boxer           |                    |         |                      |                     |                    |       |                      |  |
| Cilinderinhoud (in cm <sup>3</sup> )  | 1129                     |           | 1299               |           | 1299               |        | 1299                |                   | 1299               |         | 1129                 |                     | 1299               |       | 1129                 |  |
| Boring x slag in mm   | 74,0x65,6                |           | 79,4x65,6          |           | 79,4x65,6          |        | 79,4x65,6           |                   | 79,4x65,6          |         | 74,0x65,6            |                     | 79,4x65,6          |       | 74,0x65,6            |  |
| Compressieverhouding  | 9,0/1                    |           | 8,7/1              |           | 8,7/1              |        | 8,7/1               |                   | 8,7/1              |         | 9,0/1                |                     | 8,7/1              |       | 9,0/1                |  |
| Maximum vermogen<br>ISO in kW<br>(DIN pk)<br>bij tpm  | 41<br>(56,5)<br>5750     |           | 47<br>(65)<br>5500 |           | 47<br>(65)<br>5500 |        | 47<br>(65)<br>5500  |                   | 47<br>(65)<br>5500 |         | 41<br>(56,5)<br>5750 |                     | 47<br>(65)<br>5500 |       | 41<br>(56,5)<br>5750 |  |
| Maximum koppel<br>ISO in Nm<br>(DIN in mkg)<br>bij tpm  | 79<br>(8,2)<br>3500      |           | 96<br>(10)<br>3500 |           | 96<br>(10)<br>3500 |        | 79<br>(8,2)<br>3500 |                   | 96<br>(10)<br>3500 |         | 79<br>(8,2)<br>3500  |                     | 96<br>(10)<br>3500 |       | 79<br>(8,2)<br>3500  |  |
| Koeling   |                          |           |                    |           |                    |        |                     | Lucht             |                    |         |                      |                     |                    |       |                      |  |
| <b>Overbrenging</b>   |                          |           |                    |           |                    |        |                     |                   |                    |         |                      |                     |                    |       |                      |  |
| Versnellingsbak   | Mech. bediend            |           | Mech. bediend      |           | Koppel-omvormer    |        | Mech. bediend       |                   | Koppel-omvormer    |         | Mech. bediend        |                     | Mech. bediend      |       | Mech. bediend        |  |
| Aantal versnellingen  | 4   5                    |           | 4   5              |           | 3                  |        | 4   5               |                   | 3                  |         | 5                    |                     | 4   5              |       | 4   5                |  |
| Pignon en kroonwiel   | 8x33                     |           | 8x33               |           | 8x33               |        | 8x33                |                   | 8x33               |         | 8x35                 |                     | 8x33               |       | 8x33                 |  |
| Koppeling   | Enkelvoudige droge plaat |           |                    |           |                    |        |                     |                   |                    |         |                      |                     |                    |       |                      |  |
| <b>Besturing</b>  |                          |           |                    |           |                    |        |                     |                   |                    |         |                      |                     |                    |       |                      |  |
| Type  | Tandheugel en rondsel    |           |                    |           |                    |        |                     |                   |                    |         |                      |                     |                    |       |                      |  |
| Aantal omwentelingen van het stuurwiel van aanslag tot aanslag  | 3,8                      |           | 3,8                |           | 3,8                |        | 3,8                 |                   | 3,8                |         | 3,8                  |                     | 3,8                |       | 3,8                  |  |
| Draaicirkelstraal tussen trotoirs (in m)  | 4,83                     |           | 4,83               |           | 4,83               |        | 4,83                |                   | 4,83               |         | 4,83                 |                     | 4,83               |       | 4,83                 |  |
| <b>Remmen</b>   |                          |           |                    |           |                    |        |                     |                   |                    |         |                      |                     |                    |       |                      |  |
| Voor: zelfventilerende schijven aan weerszijden van de versnellingsbak. Achter: schijven in de wielen. Hydraulische hogedruk bekrachtiging. Onafhankelijke voor- en achtercircuits. Begrenzing achter afhankelijk van de belasting. |                          |           |                    |           |                    |        |                     |                   |                    |         |                      |                     |                    |       |                      |  |
| <b>Wielophanging</b>  |                          |           |                    |           |                    |        |                     |                   |                    |         |                      |                     |                    |       |                      |  |
| 4 Onafhankelijk geveerde wielen. Hydropneumatische vering. Dwaarsgeplaatste stabilisatorstangen voor en achter. Hoogteregelaars voor en achter. 'Anti-reactie'-voortrein.   |                          |           |                    |           |                    |        |                     |                   |                    |         |                      |                     |                    |       |                      |  |
| <b>Banden</b>   |                          |           |                    |           |                    |        |                     |                   |                    |         |                      |                     |                    |       |                      |  |
| 145 SR-15 XZX 'Tubeless'  |                          |           |                    |           |                    |        |                     |                   |                    |         |                      |                     |                    |       |                      |  |
| <b>Elektrische uitrusting</b>   |                          |           |                    |           |                    |        |                     |                   |                    |         |                      |                     |                    |       |                      |  |
| Accu  | 12V<br>200/40 Ah         |           | 12V<br>200/40 Ah   |           | 12V<br>200/40 Ah   |        | 12V<br>200/40 Ah    |                   | 12V<br>200/40 Ah   |         | 12V<br>200/40 Ah     |                     | 12V<br>200/40 Ah   |       | 12V<br>200/40 Ah     |  |
| Wisselstroomdynamo  | 540W-40A                 |           | 540W-40A           |           | 540W-40A           |        | 540W-40A            |                   | 540W-40A           |         | 540W-40A             |                     | 540W-40A           |       | 540W-40A             |  |
| <b>Oppervlakken en inhoud</b>   |                          |           |                    |           |                    |        |                     |                   |                    |         |                      |                     |                    |       |                      |  |
| Aantal zitplaatsen  | 5                        |           | 5                  |           | 5                  |        | 5                   |                   | 5                  |         | 5                    |                     | 5                  |       | 2                    |  |
| Totaal ruitoppervlak in m <sup>2</sup>  | 2,60                     |           | 2,60               |           | 2,60               |        | 2,60                |                   | 2,60               |         | 2,48                 |                     | 2,48               |       | 1,61                 |  |
| Inhoud bagageruimte in dm <sup>3</sup>  | 435                      |           | 435                |           | 435                |        | 435                 |                   | 435                |         | 645 (3)              |                     | 645 (3)            |       | 1660 (3)             |  |
| Inhoud bagageruimte in dm <sup>3</sup> met neergeklapte achterbank  | 766                      |           | 766                |           | 766                |        | 766                 |                   | 766                |         | 1504 (3)             |                     | 1504 (3)           |       | -                    |  |
| <b>Gewichten (in kg)</b>  |                          |           |                    |           |                    |        |                     |                   |                    |         |                      |                     |                    |       |                      |  |
| Rijkgewicht (exclusief bestuurder)  | 927                      |           | 900                |           | 916                |        | 900                 |                   | 916                |         | 900                  |                     | 912                |       | 920                  |  |
| Totaal beladen gewicht  | 1355                     |           | 1355               |           | 1365               |        | 1355                |                   | 1365               |         | 1355                 |                     | 1365               |       | 1375                 |  |
| Nuttig gewicht  | 428                      |           | 455                |           | 449                |        | 455                 |                   | 449                |         | 455                  |                     | 453                |       | 445                  |  |
| Totaal aanhanger gewicht onberemd/beremd  | 460/800                  |           | 475/1000           |           | 475/1000           |        | 475/1000            |                   | 475/1000           |         | 475/1000             |                     | 480/800            |       | 480/1000             |  |
| Max. imperiaal gewicht (op dak)   | 60                       |           | 60                 |           | 60                 |        | 60                  |                   | 60                 |         | 60                   |                     | 80                 |       | 80                   |  |
| <b>Verbruiken (in liters per 100 km)</b>  |                          |           |                    |           |                    |        |                     |                   |                    |         |                      |                     |                    |       |                      |  |
| Bij 90 km/h gestab. snelheid  | 6,3   5,7                |           | 6,6   6,5          |           | 7,4                |        | 6,6   6,5           |                   | 7,4                |         | 6,1                  |                     | 6,5   5,7          |       | 6,6   6,9            |  |
| Bij 120 km/h gestab. snelheid   | 8,1   7,3                |           | 8,8   8,2          |           | 9,3                |        | 8,8   8,2           |                   | 9,3                |         | 8,1                  |                     | 9,0   8,0          |       | 8,8   8,8            |  |
| Bij stadsverkeer  | 9,5   9,5                |           | 9,8   9,8          |           | 9,7                |        | 9,8   9,8           |                   | 9,7                |         | 9,8                  |                     | 9,5   9,5          |       | 9,8   9,8            |  |
| <b>Inhoud van de benzinetank (in liters)</b>  |                          |           |                    |           |                    |        |                     |                   |                    |         |                      |                     |                    |       |                      |  |
| 43  |                          |           |                    |           |                    |        |                     |                   |                    |         |                      |                     |                    |       |                      |  |
| <b>Prestaties</b>   |                          |           |                    |           |                    |        |                     |                   |                    |         |                      |                     |                    |       |                      |  |
| Max. snelheid (in km/h)   | 150   150                |           | 160   158          |           | 154                |        | 160   158           |                   | 154                |         | 160                  |                     | 149   149          |       | 158   156            |  |
| 400 m staande start (in sec.)   | 20"2   20"2              |           | 19"2   19"2        |           | 20"3               |        | 19"2   19"2         |                   | 20"3               |         | 19"1                 |                     | 20"3   20"3        |       | 19"4   19"4          |  |
| 1000 m staande start (in sec.)  | 37"6   37"4              |           | 36"1   35"9        |           | 37"6               |        | 36"1   35"9         |                   | 37"6               |         | 35"8                 |                     | 37"7   37"6        |       | 36"4   36"2          |  |
| 0-100 km/h (in sec.)  | 16"2   16"2              |           | 14"5   14"5        |           | 15"8               |        | 14"5   14"5         |                   | 15"8               |         | 14"3                 |                     | 16"3   16"3        |       | 14"6   14"6          |  |

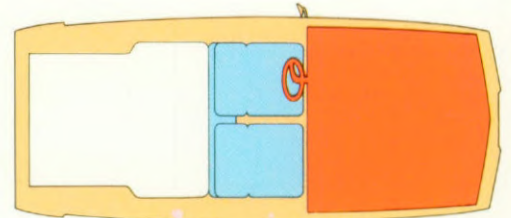
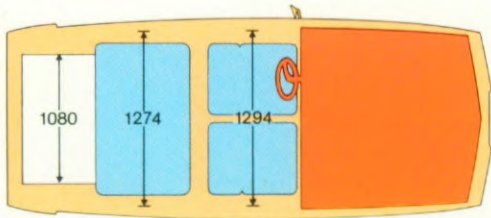
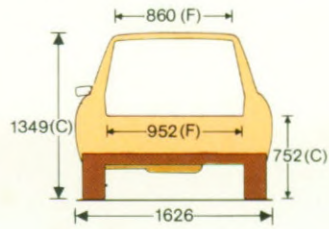
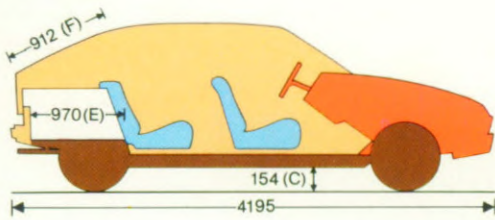
(1) 5-bak: 5 versnellingsbak als 'extra'. (2) Transmissie samengesteld uit een automatische hydraulische koppelomvormer en koppeling, verbonden aan een handgeschakelde 3 versnellingsbak. (3) Onder het dak.



| UITRUSTING   | Berlines GSA |          |             |          |          |             | Breaks GSA |               | GSA Spécial Service |     |         |      |   |   |
|--|--------------|----------|-------------|----------|----------|-------------|------------|---------------|---------------------|-----|---------|------|---|---|
|  | Serie        | Extra    | Accessoires | Spécial  | Club     | Club Cmatic | Pallas     | Pallas Cmatic |                     | X 3 | Spécial | Club |   |   |
| <b>Instrumentenpaneel</b>  |              |          |             |          |          |             |            |               |                     |     |         |      |   |   |
| Dagkilometerteller   |              |          |             |          |          |             |            |               |                     |     |         |      |   |   |
| Totaal kilometerteller 6 cijfers   |              |          |             |          |          |             |            |               |                     |     |         |      |   |   |
| Laadstroomindicator  |              |          |             |          |          |             |            |               |                     |     |         |      |   |   |
| Controlelicht minimum benzinevoorraad  |              |          |             |          |          |             |            |               |                     |     |         |      |   |   |
| Controlelicht mistachterlichten  |              |          |             |          |          |             |            |               |                     |     |         |      |   |   |
| Controlelicht dimlichten   |              |          |             |          |          |             |            |               |                     |     |         |      |   |   |
| Controlelicht stadslichten   |              |          |             |          |          |             |            |               |                     |     |         |      |   |   |
| Controlelicht grootlichten   |              |          |             |          |          |             |            |               |                     |     |         |      |   |   |
| Controlelicht richtingaanwijzers   |              |          |             |          |          |             |            |               |                     |     |         |      |   |   |
| Controlelicht verwarmde achterraut   |              |          |             |          |          |             |            |               |                     |     |         |      |   |   |
| Controlelicht motoroliedruk  |              |          |             |          |          |             |            |               |                     |     |         |      |   |   |
| Controlelicht hydraulische druk en remvloeistofpeil met testknop                   |              |          |             |          |          |             |            |               |                     |     |         |      |   |   |
| Controlelicht alarmverlichting   |              |          |             |          |          |             |            |               |                     |     |         |      |   |   |
| Controlelicht choke  |              |          |             |          |          |             |            |               |                     |     |         |      |   |   |
| Controlelicht motorolietemperatuur   |              |          |             |          |          |             |            |               |                     |     |         |      |   |   |
| Controlelicht slijtage voorremblokken  |              |          |             |          |          |             |            |               |                     |     |         |      |   |   |
| Elektronische toerenteller   |              |          |             |          |          |             |            |               |                     |     |         |      |   |   |
| Quartz klokje met analoge aflezing (□), digitaal (X)                               |              |          |             |          | □        | □           | X          | X             | X                   |     | □       |      |   |   |
| Controlelicht mistlampen   |              |          |             |          |          |             |            |               |                     |     |         |      |   |   |
| Controlelicht voor olietemperatuur van de koppelmvormer (Cmatic)                   |              |          |             |          |          |             |            |               |                     |     |         |      |   |   |
| <b>Bediening en veiligheid</b>   |              |          |             |          |          |             |            |               |                     |     |         |      |   |   |
| Lichtsignaal   |              |          |             |          |          |             |            |               |                     |     |         |      |   |   |
| Oprolgordels vóór  |              |          |             |          |          |             |            |               |                     |     |         |      |   |   |
| Bediening voor variabele rijhoogte   |              |          |             |          |          |             |            |               |                     |     |         |      |   |   |
| Ruitewisser 2 snelheden + intermitterende stand                                    |              |          |             |          |          |             |            |               |                     |     |         |      |   |   |
| Mistachterlichten  |              |          |             |          |          |             |            |               |                     |     |         |      |   |   |
| Diagnosecontact voor elektronische controle  |              |          |             |          |          |             |            |               |                     |     |         |      |   |   |
| Achteruitrijlampen   |              |          |             |          |          |             |            |               |                     |     |         |      |   |   |
| Elektrische ruitesproeier  |              |          |             |          |          |             |            |               |                     |     |         |      |   |   |
| Verwarmde achterraut   |              |          |             |          |          |             |            |               |                     |     |         |      |   |   |
| Binnenspiegel met dag- en nachtstand   |              |          |             |          |          |             |            |               |                     |     |         |      |   |   |
| Regelknop lichtsterkte instrumentenpaneelverlichting                               |              |          |             |          |          |             |            |               |                     |     |         |      |   |   |
| 4-versnellingsbak (□) 5-versnellingsbak (X) Cmatic (○)                             | □            | X        | □           | X        | ○        | □           | X          | ○             | X                   | □   | X       | □    | X |   |
| Veiligheids gordels achter met oprolmec. (□) statisch (X)                          | X            | X        | X           | X        | □        | □           | □          | □             | X                   | X   | X       |      |   |   |
| Ruitewisser/ruitesproeier achterraut   |              |          |             |          |          |             |            |               |                     |     |         |      |   |   |
| Jodium groot- en dimlicht  |              |          |             |          |          |             |            |               |                     |     |         |      |   |   |
| Gelaagde voorruit, getint glas   |              |          |             |          |          |             |            |               |                     |     |         |      |   |   |
| Gelaagde voorruit, getint glas, rolgordijntjes achter                              |              |          |             |          |          |             |            |               |                     |     |         |      |   |   |
| Mistlampen   |              |          |             |          |          |             |            |               |                     |     |         |      |   |   |
| Van binnenuit verstelbare buitenspiegel met mechanische bediening                  |              |          |             |          |          |             |            |               | (1)                 |     |         |      |   |   |
| Kindersloten op achterportieren  |              |          |             |          |          |             |            |               |                     |     |         |      |   |   |
| <b>Comfort en afwerking</b>  |              |          |             |          |          |             |            |               |                     |     |         |      |   |   |
| Midden en zij-luchtroosters  |              |          |             |          |          |             |            |               |                     |     |         |      |   |   |
| Beschermstrips op de flanken   |              |          |             |          |          |             |            |               |                     |     |         |      |   |   |
| Handschoenenkastje in het dashboard  |              |          |             |          |          |             |            |               |                     |     |         |      |   |   |
| Verlichting van het contactslot  |              |          |             |          |          |             |            |               |                     |     |         |      |   |   |
| Make-up spiegel in zonneklep passagier   |              |          |             |          |          |             |            |               |                     |     |         |      |   |   |
| Verdraaibare zonnekleppen  |              |          |             |          |          |             |            |               |                     |     |         |      |   |   |
| Plafonier bediend door het openen voorportieren                                    |              |          |             |          |          |             |            |               |                     |     |         |      |   |   |
| Luchtaanjager met 3 snelheden  |              |          |             |          |          |             |            |               |                     |     |         |      |   |   |
| Gescheiden voorstoelen met verstelling in lengterichting en verstelbare rugleuning |              |          |             |          |          |             |            |               |                     |     |         |      |   |   |
| Bergvakken in de voorportieren, in het dashboard en in de console                  |              |          |             |          |          |             |            |               |                     |     |         |      |   |   |
| Middenarmsteun achter  |              |          |             |          |          |             |            |               |                     |     |         |      |   |   |
| Sigare-aansteker   |              |          |             |          |          |             |            |               |                     |     |         |      |   |   |
| Hoofdsteunen vóór  |              |          |             |          |          |             |            |               | aangebouwd          |     |         |      |   |   |
| Neerklapbare achterbank  |              |          |             |          |          |             |            |               |                     |     |         |      |   |   |
| Spoiler achter   |              |          |             |          |          |             |            |               |                     |     |         |      |   |   |
| Asbakken voor en achter (□) voor (X)   | □            | □        | □           | □        | □        | □           | □          | □             | □                   | □   | □       | X    |   |   |
| Kleerhaakjes achter (behalve bij de 'extra' schuifdak)                             |              |          |             |          |          |             |            |               |                     |     |         |      |   |   |
| Binnenverlichting vóór onder het luchtrooster bij passagier                        |              |          |             |          |          |             |            |               |                     |     |         |      |   |   |
| Verchroomd uitlaatstuk   |              |          |             |          |          |             |            |               |                     |     |         |      |   |   |
| Omlijsting zijruiten mat zwart (□) blank en zwart (X)                              | □            | □        | □           | □        | X        | X           | □          | □             | □                   | □   | □       | □    | □ |   |
| Stoelbekleding (2) stof (□) boxline (X) targa (○)                                  | □            | ○        | □           | X        | □        | X           | □          | X             | □                   | X   | □       | ○    | □ | ○ |
| Lichtmetalen velgen (behalve het reservewiel)                                      |              |          |             |          |          |             |            |               |                     |     |         |      |   |   |
| Metaalkleur  |              |          |             |          |          |             |            |               |                     |     |         |      |   |   |
| Handgrepen voor achterpassagiers (behalve bij 'extra' schuifdak)                   |              |          |             |          |          |             |            |               |                     |     |         |      |   |   |
| Radio-uitrusting (antenne + 2 luidsprekers)  |              |          |             |          |          |             |            |               |                     |     |         |      |   |   |
| Uitneembare hoedenplank  |              |          |             |          |          |             |            |               |                     |     |         |      |   |   |
| Vloerbedekking   | PVC          | moquette | moquette    | moquette | moquette | moquette    | moquette   | PVC           | moquette            | PVC |         |      |   |   |
| Schuifdak  |              |          |             |          |          |             |            |               |                     |     |         |      |   |   |
| Kaartentassen in de rugleuningen van de voorstoelen                                |              |          |             |          |          |             |            |               |                     |     |         |      |   |   |

(1) Het model X3 bezit twee buitenspiegels. (2) Stoffen bekleding. Modellen Spécial, Club en X3, contactvlak lichaam jersey, zijkanten kunstleer. Model Pallas, volledig met jersey bekleed. De 'extra' Targa is gratis.

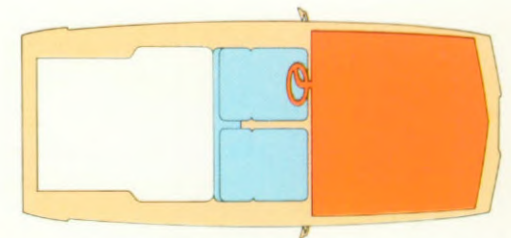
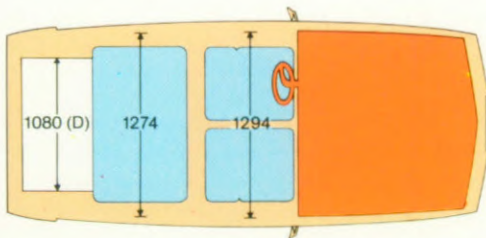
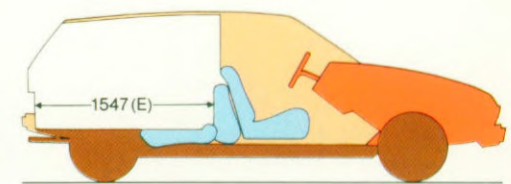
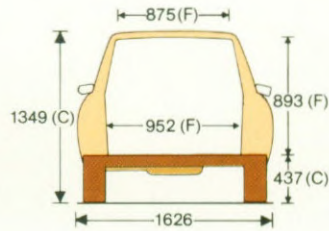
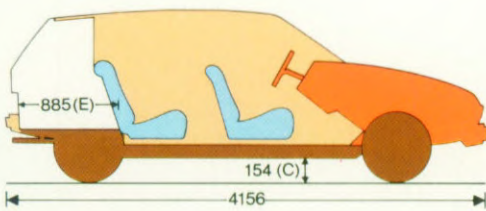




Achterbank in normale stand

Met neergeklapte achterbank

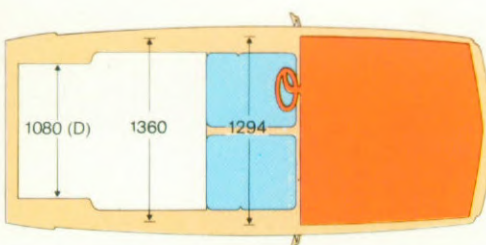
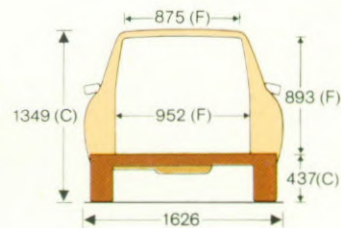
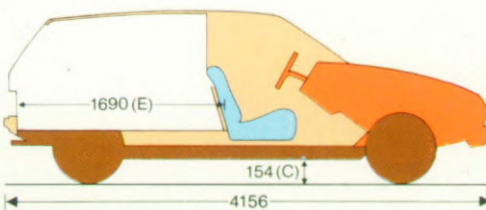
GSA Break



Achterbank in normale stand

Met neergeklapte achterbank

GSA Spécial Service



(C) draaiende motor (D) tussen de wielkasten (E) vloerlengte (F) deuropening



## EEN WIJDVERTAKT SERVICE-NET.

De Citroën agentenorganisatie in Europa omvat bijna 10.000 officiële service-adressen en is daarmee een van de grootste!

## MEERVOUDIGE SERVICE.

Boeken met tijden van reparaties en onderhoudswerkzaamheden.

Deze boeken die met grote zorg zijn samengesteld en door Franse verzekeringsmaatschappijen als maatstaf worden gehanteerd, geven nauwkeurig de tijden aan van alle ingrepen die een auto kan ondergaan. U kunt deze boeken altijd raadplegen en om nadere uitleg vragen.

## CITROËN KROONGARANTIE.

Citroën voelt zich verantwoordelijk voor alle auto's die de showroom verlaten. En blijft zich verantwoordelijk voelen.

Vandaar de Citroën Kroongarantie. Een royale garantie in de stijl die Citroën eigen is:

### Arbitrage van ANWB.

De Citroën Kroongarantie laat geen enkele ruimte voor misverstanden. Toch zouden beide partijen om een of andere reden elkaar weleens een keertje niet kunnen vinden. In dat geval kunt u een beroep doen op de ANWB voor een bindende uitspraak. Citroën is daaraan gebonden, u ook. Een alleszins eerlijke regeling.

### 1 Jaar totale garantie.

De garantie op uw nieuwe Citroën is een totale garantie. Dat wil zeggen op onderdelen zowel als op arbeidsloon. Twaalf volle maanden lang, ongeacht het aantal gereden kilometers.

### 2 Jaar garantie op het hydropneumatische veersysteem.

Het hydropneumatische veersysteem van de GS en CX is uniek om het comfort dat het biedt, uniek door zijn technisch vernuft en uniek omdat het onverslijtbaar is.

Citroën is dermate overtuigd van de bedrijfszekerheid ervan, dat u 24 maanden lang totale garantie krijgt tot een maximum van 100.000 km.



### 5 Jaar garantie op de volgens de ML-methode getectyleerde delen.

Op alle holle delen van chassis en carrosserie, zoals bijvoorbeeld chassisbalken, stijlen en deuren, geeft Citroën 5 jaar lang garantie.

### Gratis hulp onderweg.

Mocht uw Citroën tijdens het eerste jaar, om de een of andere reden stil komen te staan, wegens een storing waarvan de reparatie door de garantie gedekt wordt, dan komt de dichtstbijzijnde Citroën agent u te hulp.

U hoeft maar te bellen en het komt voor elkaar. Gratis. Waar u ook bent in West-Europa.



## LEASING BIJ CITROËN.

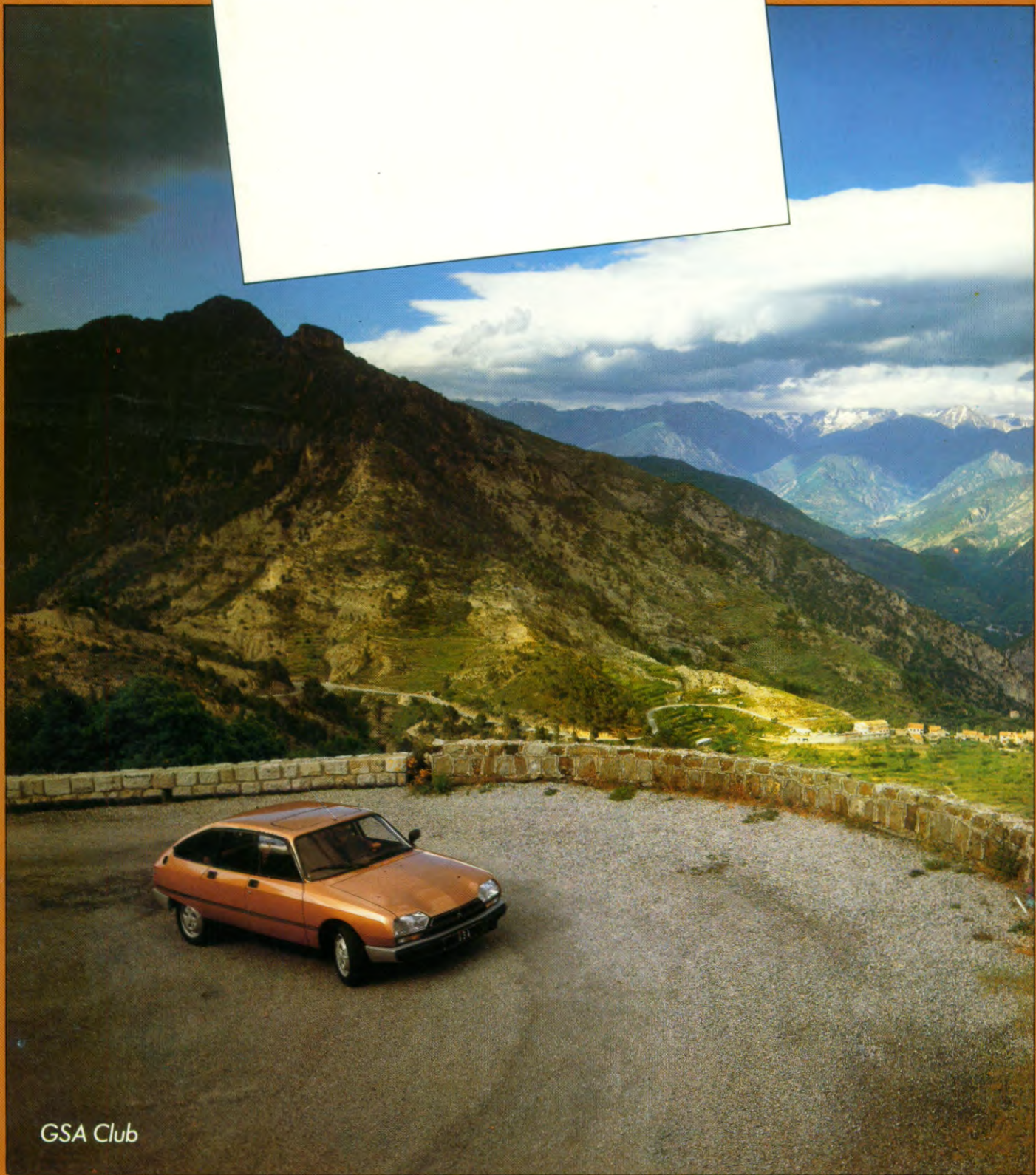
U kunt bij Citroën ook leasen. Het voordeel van leasing is dat u op de cent nauwkeurig weet wat uw kilometerprijs is. Ook dat is een aspect van veilig en comfortabel rijden.

Iedere Citroën agent kan u alle informatie over leasing verstrekken.

Deze folder is samengesteld in het najaar van 1980 en betreft derhalve de modellen 1981. Citroën behoudt zich het recht voor om tussentijdse wijzigingen aan te brengen in de uitvoering van zijn auto's. De gegevens in deze folder kunnen dus nooit als bindend worden beschouwd.

N.B. De op diverse foto's afgebeelde veiligheidsgordels achter zijn in Frankrijk verplicht en behoren daar derhalve tot de serie-uitrusting. In Nederland worden zij niet standaard geleverd; zij zijn desgewenst als accessoire leverbaar.





GSA Club