

# CITROËN AX











## UITRUSTINGSNIVEAUS

	First 3 / 5 deurs	1.1i TGE 3 / 5 deurs	1.4i TGS 3 / 5 deurs	Furio 3 deurs	First D 3 / 5 deurs
<b>DASHBOARD</b>					
Brandstofmeter	X	X	X	X	X
Analoog klokje	X	X			X
Digitaal klokje			X	X	
Snelheidsmeter met dagteller	X	X	X	X	X
Toerenteller			X	X	
Waarschuingslampje brandstofvoorraad	X	X	X	X	X
Waarschuingslampje ingeschakelde verlichting	X	X	X	X	X
Waarschuingslampje koelvloeistoftemperatuur	X	X	X	X	X
Waarschuingslampje laadstroom	X	X	X	X	X
Waarschuingslampje oliedruk	X	X	X	X	X
Waarschuingslampje olieniveau					X
Waarschuingslampje remblokslijtage	X	X	X	X	X
Waarschuingslampje vergeten verlichting	X	X	X	X	X
Watertemperatuurmeter			X	X	
<b>VEILIGHEID EN BEDIENING</b>					
Achterrautewisser + - sproeier	X	X	X	X	X
Ruitewisser met twee snelheden + interval	X	X	X	X	X
Achterrautewarming	X	X	X	X	X
Achteruitrijlamp	X	X	X	X	X
Binnenspiegel met dag - en nacht stand	X	X	X	X	X
Dubbeltonige claxon				X	
Mistachterlicht	X	X	X	X	X
Mistlampen vóór				X	
Rol gordels vóór en achter	X	X	X	X	X
Gordelspanners vóór	X	X	X	X	X
Zonwerend glas	0	X	X	X	0
<b>VOOR COMFORT EN RIJPLEZIER</b>					
Afsluitbare tankdop	X	X	X	X	X
Dorpelverbreeders				X	
Wielkuiplijsten				X	
Flankbescherming	X				X
Flankbescherming met chromen bias		X	X		
Metallic / parelmoer lak	0	0	0	0	0
Fullcover wiel doppen	X	X	X		X
Stalen sportvelgen				X	
Lichtmetalen velgen				0	
Halogeen koplampen	X	X	X	X	X
Centrale vergrendeling	0	P	X		0
Centrale vergrendeling met infrarood afstandsbediening				X	
Electrische raambediening vóór		P	X	X	
Openklapbare achterzijruiten (3 - deurs)	X	X	X	X	X
Van binnenuit verstelbare buitenspiegels	X	X	X	X	X
Zonnedak		0	0	0	
Aanjager met 3 snelheden	X	X	X	X	X
Richtbare ventilatiooosters	X	X	X	X	X
Voorruitontwaseming	X	X	X	X	X
Voor - en zijruitontwaseming				X	
Bagageruimte verlichting				X	
Kofferbakverlichting				X	
Regelbare dashboardverlichting				X	
Verlichte sigarettenaanstecker	X	X	X	X	X
Deelbare rugleuning achter		X	X	0	
Sportstoelen				X	
Sportstuur				X	
Traploos verstelbare rugleuningen	X	X	X	X	X
Verstelbare hoofdsteunen vóór	X	X	X	X	X
Wegklapbare achterbank	X	X	X	X	X
Wegklapbare voorstoelen met geheugen (3 - deurs)	X	X	X	X	X
Asbak achter	X	X	X	X	X
Gestoffeerde deurpanelen met kaartenbakken vóór	X	X	X	X	X
Handgreep vóór	X	X	X	X	X
Handgreep vóór en achter				X	
Handschoenenkastje		X	X	X	
Hoedenplank		X	X	X	
Make - up spiegels in zonneklep links en rechts	X	X	X	X	X
Middenconsole	X	X	X	X	X
Radio vooruitrusting	X	X	X	X	X
Stoffen bekleding	X			X	X
Velours bekleding		X	X	X	

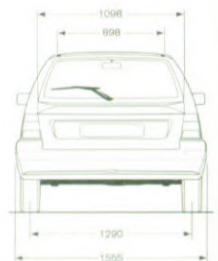
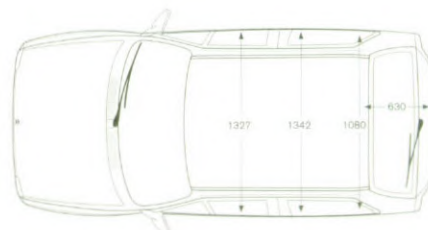
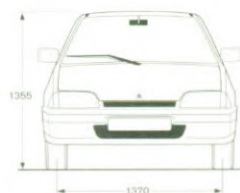
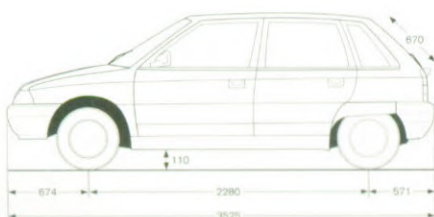
X = standaard; 0 = optie; P = pakket

# TECHNISCHE GEGEVENS

**AX**

	1.1i	1.4i	1.5D
<b>MOTOR</b>			
Type	Benzine	Benzine	Diesel
Injectiesysteem	Monopoint	Monopoint	
Aantal cilinders	4	4	4
Cilinderinhoud cm <sup>3</sup>	1124	1360	1527
Compressieverhouding	9.4:1	9.3:1	23:1
Boring - slag	72 x 69	75 x 77	77 x 82
Kleppen per cilinder	2	2	2
Max. vermogen in Kw (pk) bij toeren / min.	44 (60) 6200	55 (75) 5800	42 (58) 5000
Max. koppel in Nm (mkg DIN) bij toeren / min.	87.5 (9.2) 3800	111 (11.5) 3400	94 (9.5) 2500
<b>OVERBRENGINGEN</b>			
Versnellingsbak	Hand.	Hand.	Hand.
Aantal versnellingen vooruit	5	5	5
<b>Stuurinrichting</b>			
Type	Tandheugel	Tandheugel	Tandheugel
Aantal omw. van links naar rechts	3.29	3.15	3.29
Draaicirkel tussen muren in m.	9.62	9.62	10.59
Draaicirkel tussen trottoirs in m.	9.23	9.23	10.18
<b>CARROSSERIE</b>			
Cw - waarde	0.32	0.32	0.32
<b>ONDERSTEL</b>			
Ophanging voor	Onafhankelijk, pseudo McPherson		
Ophanging achter	Onafhankelijk, torsievering		
Velgmateriaal	staal	staal	staal
Bandenmaat	155 / 70 R13 MXT	155 / 70 R13 MXT / 165 / 65 R13 MXT	155 / 70 R13 MXT Energy
<b>REMSYSTEEM</b>			
Voor	Schijf	Schijf	Schijf
Achter	Trommel	Trommel	Trommel
Scheiding	Diagonaal	Diagonaal	Diagonaal
<b>VOLUMES</b>			
Inhoud kofferruimte in dm <sup>3</sup>	273	273	273
met neergeklapte achterbank	668	668	668
Tankinhoud	43	43	43
<b>GEWICHTEN (KG)</b>			
Rijklar gewicht (excl. bestuurder)	687 / 704	750 / 768	773 / 788
Nuttige belasting (incl. bestuurder)	473 / 476	475 / 472	442
Max. toelaatbaar gewicht	1160 / 1180	1225 / 1240	1215 / 1230
Max. aanhangergewicht geremd	600	700	700
Max. aanhangergewicht ongeremd	393 / 402	425 / 434	437 / 444
Max. druk op trekhaak	50	50	50
Max. daklast	50	50	50
<b>PRESTATIES</b>			
Max. snelheid in km/h	167	TGS / Furio 173 / 176	158
400 m. staande start in sec.	18.0	17.2 / 17.1	18.7
1000 m. staande start in sec.	34.0	32.7 / 32.4	35.5
0 - 100 km/h in sec.	11.9	10.3 / 10.0	13.7
<b>BRANDSTOFVERBRUIK</b> (In ltr. / 100 km ECE norm)			
90 km / h	4.7	5.0 / 5.1	3.6
120 km / h	6.6	6.7 / 6.9	4.9
Stadtraject	7.1	7.7 / 8.0	5.1
Gemiddeld	6.1	6.5 / 6.7	4.6

Modelwijzigingen voorbehouden







*Drieëneenhalve meter auto zonder compromissen!*

VAN BUITEN KENMERKEN COMPACTE AFMETINGEN DE CITROËN AX. VAN BINNEN IS HIJ ECHTER, DANKZIJ EEN LOGISCH, DOORDACHT ONTWERP, ONVERWACHT RUIM. EN VOORBEELDIG COMPLEET. ZO ZIE JE MAAR: EEN STIJLVOLLE AUTO HEEFT NIETS TE MAKEN MET DE AFMETINGEN VAN DE CARROSSERIE, MAAR ALLES MET HET FORMAAT VAN DE ONTWERPERS...





C i t r o ë n A X

De Citroën AX bewijst, dat een robuuste bouw wel degelijk samengaat met elan en elegance. Dat binnen compacte afmetingen comfort van groot formaat kan worden geboden. En dat een bescheiden prijs geen belemmering vormt voor attente details, zoals een afsluitbare tankdop, full cover

## k a r a k t e r

wieldoppen, van binnenuit verstelbare buitenspiegels, een make-up spiegelkje in elke zonneklep, een wis/wasinstallatie op de achterraut en een intervalstand op de ruitewisser voor.

In uitrustingsniveau, opties, kleurenpalet en motorisering (ook diesel), biedt de Citroën AX zó veel variatie, dat elke keuze gekenmerkt wordt door individualiteit.

Bovendien: welke AX u ook kiest, hij bezit stijl, cachet en karakter.



# K w a l i t e i t

Kwaliteit is bij Citroën een principe. Dat sluit concessies aan vluchtige trends in vormgeving of omwille van een



lagere kostprijs bij voorbaat uit.

Zie de Citroën AX, een auto die aan de hoogste eisen voldoet.

De sterke monobloc carrosserie biedt geen ruimte voor rammeltjes en zet roest buitenspel met verzinkt staal,

voorzien van vijf coatings, grondverf en laklagen.

Ook motorisch en mechanisch bestaat de AX uit een en al beproefde en betrouwbare techniek. En het gerieflijke interieur presenteert tal van doordachte details, zoals een te blinderen make-up spiegeletje aan de bestuurderskant en veel slimme opbergmogelijkheden.

Kwaliteit is in de Citroën AX geen toegevoegde waarde. Het is een karaktereigenschap...



2



3



4



1

1. Het 'bestuurscentrum'. Functioneel, maar ook elegant en vol raffinement. 2. Elektrisch bediende zijramen vóór. Standaard op 1.4i-ge motoriseerde modellen. 3. Het make-up spiegeletje aan de bestuurderskant kan worden geblindeerd. 4. De Citroën AX komt tot stand in een synergie van moderne technologie en kwaliteitsgericht vakmanschap.





c o m f o r t







*De luxe en het comfort van grotere limousines!*

OP HET GEBIED VAN COMFORT BEZIT CITROËN EEN ONGEEVENAARDE REPUTATIE. HET IS DUS NIET VERWONDERLIJK, DAT ZICH OOK BINNEN DE COMPACTE AFMETINGEN VAN DE 3- OF 5-DEURS CARROSSERIE VAN EEN CITROËN AX DE LUXE VAN GROTERE LIMOUSINES ONTVOUWT. DE WIJZE WAAROP ZAL U ECHTER BLIJVEN VERBAZEN. EN VERHEUGEN!





C i t r o ë n A X

Neem plaats in de Citroën AX en u ervaart de indruk van ruimte en licht (volume en glasoppervlak behoren tot de grootste in deze klasse). Elke zitplaats bezit een royale breedte op heup- en schouderhoogte en geeft hoofd en benen de ruimte. En alles wat mee moet, kan mee. Kleine spullen in

## comfort

slimme opbergruimten in dashboard, middenconsole en (alle) deuren. Bagage achterin: 273 dm<sup>3</sup> (met de achterbank neer zelfs 668 dm<sup>3</sup>).

Maar de rijk uitgeruste AX biedt meer comfort dan alleen ruimte; uw ogen en oren worden eveneens intens verwend.

Citroën heeft fauteuils (met verstelbare hoofdsteunen), achterbank en deurpanelen met de fraaiste stoffen bekleed en er voor gezorgd, dat geluiden van motor, banden en rijwind uit het interieur worden geweerd.



# L u x e



1

2

3

4

5

1. Riante zetels met in alle richtingen steun maken zelfs de langste rit tot een genoegen. 2. Tweedelige rugleuning voor maatoplossingen. 3. Gemakkelijk te bedienen open dak als optie. 4. Aan bruisende ideeën geen gebrek! Deurvak in 3-deurs AX. 5. Centrale portiervergrendeling is op een aantal modellen standaard, op de 1.1i TGE optioneel.









*Pure dynamiek, pure vitaliteit, puur genieten!*

VOL ANIMO WACHT DE CITROËN AX TOT U MET DE CONTACTSLEUTEL HET TEKEN VAN VERTREK GEEFT. PROMT KOMT ZIJN MOTOR TOT LEVEN EN EEN ZACHTE DRUK OP HET GASPEDAAL IS VOLDOENDE OM HEM DYNAMISCH IN BEWEGING TE BRENGEN. SOEPEL OPSCHAKELEND GENIET U VAN ZIJN TEMPO, ZIJN TEMPERAMENT EN ZIJN ACTIEVE, ROTSVASTE WEGLIKKING.





potentieel





*Een perfecte balans in wegligging en prestaties!*

VOOR SPORTIEF PRESTEREN IS MÉÉR NODIG DAN LOUTER HET VERMOGEN OM SNEL TE ZIJN. KITTIGE KRACHTBRONNEN BEPALEN DAN OOK MAAR VOOR EEN DEEL HET POTENTIEEL VAN DE CITROËN AX. VAN MINSTENS ZO GROOT BELANG IS ZIJN WEGGEDRAG: KWIEK WENDBAAR IN DE STAD, STABIEL EN KOERSVAST OP DE GROTE WEG. VOORSPELBAAR. VEILIG!



De overtuigende en toch nooit luidruchtige prestaties van de benzinemotoren en de economische dieselkrachtbron van de Citroën AX maken deel uit van een doordacht en evenwichtig concept. Waarin voor wegligging, stabiliteit en veiligheid evenveel plaats is ingeruimd. Voor een voorspelbaar en veilig

potentieel

weggedrag van de AX ontwierpen de Citroën constructeurs een modern onderstel met onafhankelijke wielophanging. Vóór: pseudo MacPherson veerpoten met stabilisatorstang. Achter: torsievering.

Naast compacte afmetingen (goed voor maximale interieurruimte) onderscheidt deze wielophanging zich door een zeer geraffineerde geometrie, die onder alle omstandigheden de grootste mate van comfort en veilig wegcontact garandeert.



# S t a b i l i t e i t

Doeltreffend voorkomt de wielophanging van de Citroën AX buitensporige reacties in veeruitslag en wielstand en overmatig overhellen van de carrosserie. Daardoor vertoont de AX altijd een geruststellende stabiliteit. Ook met het maximum aan passagiers en bagage aan boord.

Zelfs op slechte wegen en in verraderlijke bochten. En over bochten gesproken: daarin voelt de Citroën AX zich thuis. De stuurinrichting munt uit door directheid en precisie; naast een aangenaam lichte besturing geniet u

voortdurend voldoende 'voeling' met de weg.

Zo gaat het wendbare, kwieke karakter van de AX toepasselijk vergezeld van bedieningsgemak. Want ook het koppelingspedaal vraagt geen krachtsinspanning en de versnellingspook schakelt soepel en nauwkeurig.

Bij zoveel levendigheid moeten de remmen natuurlijk perfect op hun taak zijn berekend. De Citroën AX bezit een bekrachtigd, diagonaal gescheiden systeem met schijfremmen vóór en zelfstellende trommelremmen achter.



2



1. Wegliggig in volmaakte balans met motorische prestaties. 2. Met de Citroën AX voelt u zich op elke weg thuis.



C i t r o ë n A X

De krachtbronnen van de Citroën AX zijn een toonbeeld van moderne motortechniek: zuinig en schoon, maar ook bijzonder dynamisch. De 1124 cc metende injectiemotor levert 60 pk (44 kW) en laat de AX in 11,9 seconden naar 100 km/uur snellen. Nog pittiger presteert de 1360 cc versie met 75 pk (55 kW).

## prestaties

Met de AX First Diesel beschikt u over 58 pk (42 kW) bij 5000 tpm en een opmerkelijk koppel van 9,5 kgm bij 2500 tpm.

Soepel rijdt u vele pompstations onbekommerd voorbij!



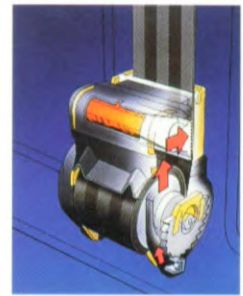
# V e i l i g h e i d

Veiligheid vormt een integraal onderdeel van de Citroën AX. Aan zijn carrosserie ligt een sterke kooiconstructie ten grondslag met energie-absorberende kreukelzones voor en achter. In het interieur werd veel aandacht besteed aan de bevestigingspunten van de automatische gordelspanners, de vorm van zitplaatsen en hoofdsteunen, het vermijden van uitstekende delen etc.

Maar ook in actieve veiligheid - het vermogen om kritieke situaties te voorkomen of te ontwijken - munt de Citroën AX uit.

De stijve carrosserie, het lage zwaartepunt en de verfijnde wielophanging geven hem een veilige wegligging en wendbaarheid. Grote ramen (de voorruit natuurlijk van gelaagd glas, een achterrauwisser en twee van binnenuit verstelbare buitenspiegels waarborgen goed zicht, bij donker ondersteund door halogeen koplampen met een enorme lichtopbrengst.

En het bekrachtigde, diagonaal gescheiden remsysteem met schijfremmen vóór en trommelremmen achter garandeert u een korte remweg.



1



2

1. Gordelspanners op de voorstoelen zijn standaard in de Citroën AX. 2. Actieve veiligheid: comfort en bedieningsgemak voorkomen stress en vermoeidheid en laten u ontspannen, maar alert genieten van iedere rit.



## C i t r o ë n A X

Van een compacte auto verwacht u compacte vaste en variabele lasten. De Citroën AX stelt u niet teleur. Alle versies vallen met een laag gewicht in vriendelijke wegebelaastingtarieven. Verder is de AX service- en onderhoudsvriendelijk, zodat ook de garagerekeningen niet in de papieren lopen.

## e c o n o m i e

Brandstofverbruik? Gemiddeld heeft de 1.1i motor voor 100 km genoeg



1

aan 6,1 liter benzine, de 1.4i motor vraagt voor die afstand slechts 0,4 liter méér.

Natuurlijk spant de AX Diesel de kroon in zuinigheid: gemiddeld 4,5 liter per 100 km!



# R e n d e m e n t



2  
1. De uitmuntende stroomlijn en dus geringe luchtweerstand van de carrosserie draagt bij tot minimale verbruikswaarden. 2. Met rijplezier is de Citroën AX bepaald niet zuinig; u kunt altijd rekenen op een enthousiast presterende krachtbron en een inspirerende wegligging.



Citroën onderwerpt zijn auto's aan strikte ecologische normen. Simpel gezegd: schoner, stiller en zuiniger. De benzinemotoren van de AX (met geregelde katalysator en elektronisch motormanagement) zijn dan ook, evenals de stille dieselmotor, staaltjes van zuinigheid en minimale uitstoot van schadelijke

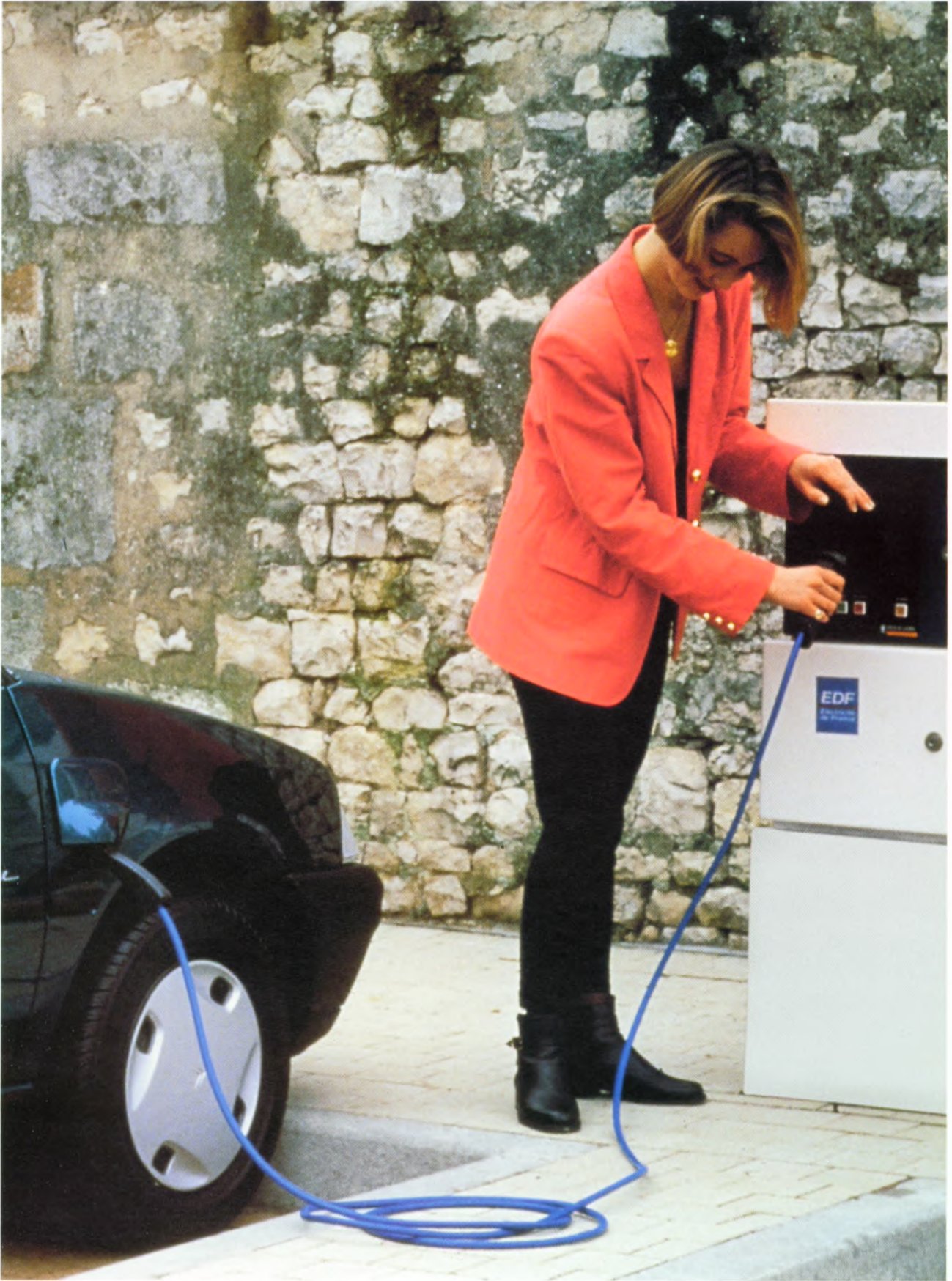
## ecologie

stoffen. Maar Citroën probeert ook anderszins het milieu te ontzien.

Eenzijds door schone productiemethoden, anderzijds door het streven naar de z.g. nul-storting: recycleerbaarheid van alle materialen. Zodat de AX ook aan het eind van zijn levensduur het milieu minder kan belasten.

En wat de toekomst van de auto betreft: Citroën is toonaangevend in het zoeken en onderzoeken van alternatieve energietoepassingen.





2

1. Een wijdvertakt, vakkundig servicenet zorgt dat uw AX optimaal zuinig en schoon blijft presteren. 2. In Frankrijk wordt een groot aantal elektrisch aangedreven Citroëns AX in de praktijk van alledag getest.





**CITROËN AX FIRST**

De Citroën AX First is ontworpen voor ondernemende mensen. Dus: behending in de stad en als een speer op de snelweg, dankzij een 1,1 liter injectiemotor met 60 pk (44 kW). Die bovendien opmerkelijk spaarzaam is.

Heel wat minder spaarzaam is de basisuitrusting van de AX First, want die omvat o.m. een 5-versnellingsbak, van binnenuit verstelbare buitenspiegels, geluidssignaal bij vergeten verlichting, verstelbare hoofdsteunen op de voorstoelen, make-up spiegeltes in beide zonnekleppen, een wis/wasinstallatie op de achterraut en een intervalstand op de ruitewisser voor.

Ook aan de buitenkant toont de AX First een jeugdig elan: 155/70R13 MXT banden, full-cover wioldoppen en een exclusieve 'First' badge.



**CITROËN AX 1.1i TGE/1.4i TGS**

Een pittige 1,1 liter krachtbron met 5-versnellingsbak (en, zoals elke AX met benzinemotor, voorzien van een geregelde 3-weg katalysator met Lambda-sonde) drijft de AX 1.1i TGE aan. Met 75 pk (55 kW) is de AX 1.4i TGS nog wat energiekeker. Beide typen zijn zeer compleet uitgerust: o.m. getint glas, intervalruitewisser, wis/wasinstallatie op de achterraut, flankbescherming en fraaie wioldoppen.

Het ruime interieur biedt de luxe van velours, een (in 2 delen) neer te klappen achterbank en attente handgrepen. In de AX 1.4i TGS behoren bovendien centrale vergrendeling, elektrisch bedienbare zijruiten vóór, een toerenteller, een watertemperatuurmeter en een digitaal klokje tot de standaarduitrusting.







#### CITROËN AX FURIO

Voor wie van opschieten houdt, is elke kilometer met de Citroën AX Furio puur genieten. Want dit ontwerp staat geheel in het teken van de dynamiek.

Onder de motorkap: een 1.4i krachtbron met 75 pk, die voor een markante acceleratie en topsnelheid zorgt.

Ook in het dashboard steekt de AX Furio zijn sportiviteit bepaald niet onder stoelen of banken. En over stoelen gesproken: die zijn uiteraard van het sporttype.

Biedt zo'n prestatiegericht concept nog wel ruimte voor luxe? Reken maar! Zo zijn b.v. elektrisch bediende portier ramen en centrale deurvergrendeling met infrarode afstandsbediening standaard.

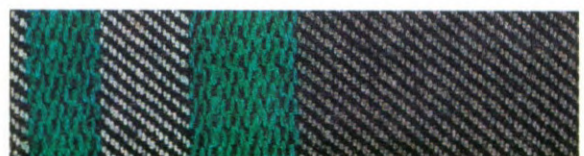
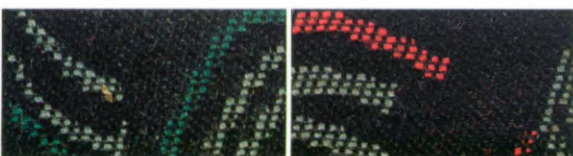


#### CITROËN AX FIRST DIESEL

Als u economisch vervoer zoekt en puur rijplezier, zonder dat het één ten koste gaat van het ander, is de Citroën AX First Diesel een uitstekende keuze. Zijn levendige dieselmotor levert onvermoeibaar 58pk (42 kW) en verbruikt daarbij gemiddeld slechts 1 liter diesel op 22,1 kilometer.

Waarmee het één van de zuinigste in de serie geproduceerde motoren is! Maar wat u allemaal tussen de motor en de brandstoftank aantreft maakt allesbehalve een zuinige indruk: in luxe en comfort heeft deze auto evenveel te bieden als de AX First met benzinemotor.

Efficiënt en economisch vervoer en gerieflijk rijden gaan dus wel degelijk samen.





Elke Citroën AX wordt geleverd met één jaar garantie op techniek. Met het Citroën Garantie Plan kan deze termijn desgewenst worden verlengd tot 3 jaar. De garantie tegen corrosie van binnenuit geldt zes jaar. Voor het geval u onverhoopt hulp onderweg nodig heeft, biedt Citroën Assistance Nederland uitkomst. Op deze gratis service, met een looptijd van drie jaar, kunt u 24 uur per dag, zeven dagen per week een beroep doen. Het is mogelijk dat modellen, die in deze brochure worden genoemd en getoond, qua uitrustingsniveau en/of technische specificaties afwijken van de modellen zoals deze door uw dealer leverbaar zijn. Uw dealer zal u hierover desgewenst nader informeren. De gegevens in deze brochure kunnen derhalve niet als bindend worden beschouwd.



Deze brochure wordt u aangeboden door:



**CITROËN**