

Citroën modellen 1983.



CITROËN 

Citroën

U heeft een brochure in handen, waarin u alle Citroën modellen, met korte technische beschrijvingen, kunt bekijken.

Van de legendarische Eend tot en met de splinternieuwe BX.

Rijdt u al Citroën, dan is deze brochure een handzame leidraad om te bepalen wat uw volgende Citroën zal zijn.

Bent u nog geen Citroën-rijder, dan kunt u in deze brochure kennismaken met al onze modellen.

Het zal u dan wellicht meteen opvallen dat Citroën voor elk budget de ideale auto heeft. Want in elke Citroën beleeft u ongekend veel rijplezier. Blijven de kosten aan de lage kant. Ontbreekt 't u werkelijk nergens aan. Bent u door vele -actieve en passieve- veiligheids-

Compleet

voorzieningen omringd. En rijdt u altijd in een zeer fraai gestylde auto.

Natuurlijk blijft dit 'n wat globale kennismaking op papier.

Daarom hebben wij in deze brochure een antwoordkaart opgenomen. Daarmee kunt u bij ons gedetailleerder informatie aanvragen over de Citroën van uw voorkeur.

Maar de snelste manier om te ontdekken wat een Citroën in werkelijkheid is, is natuurlijk een proefrit maken. Daarvoor bent u bij ons altijd van harte welkom.

Maar kijkt u eerst op uw gemak in deze brochure welke Citroën misschien de uwe gaat worden.

Wij wensen u daar veel plezier mee en vertrouwen erop dat u deze service van ons op prijs stelt.

De BX



De Citroën BX levert indrukwekkende prestaties, is uitermate zuinig en verschaft u de traditionele Citroën kwaliteiten als vormgeving, veiligheid en comfort.

Bovendien vraagt de BX een minimum aan brandstof en onderhoud: het laatste minder dan 2 uur per jaar.

En doordat het roestrisico sterk is verkleind dank zij minder holle carrosseriedelen, minder laspunten en een ongekend zorgvuldige-anti-roestbehandeling, blijft de kwaliteit van de BX tot in lengte van jaren op een hoog niveau.



De BX'EN



Autoradio via de Accessoire.



Voornaamste technische gegevens	Max. snelheid (in km/h)		Benzine		
			4 bak		
			bij 90 km/h	bij 120 km/h	
Modellen	4 bak	5 bak			
BX	155		5,6	7,5	
BX 14 E BX 14 RE	-	163	-	-	
BX 16 RS BX 16 TRS	-	176	-	-	



Interieur van een BX 16 TRS met achterhoofdsteunen via de Accessoire.



verbruiken (in liters per 100 km)			
	5-bak		
stads-traject	bij 90 km/h	bij 120 km/h	stads-traject
7.7	-	-	-
-	5,5	7,1	8,5
-	5,6	7,4	8,9

Voorwielaandrijving.
 4 onafhankelijk geveerde wielen. Hydropneumatische vering.
 5e deur.
 Neerklapbare achterbank op BX 14 RE, BX 16 RS en BX 16 TRS.
 Neerklapbare rugleuning op de BX en BX 14 E.

De 2CV'S/



Modellen	Voornaamste technische gegevens	Max. snelheid (in km/h)	Benzineverbruiken
			bij 90 km/h
2 CV 6 Spécial 2 CV 6 Club 2 CV 6 Charleston		115	5,4
Dyane 6		121	5,4

DYANE



(in liters per 100 km)

stadstraject

6,8

6,8

Vorwielaandrijving.
Luchtgekoelde motor
(geen waterslangen,
geen antivries).
Schijfremmen voor.
Hydraulische schokbrekers.

De MEHA



Het bovenafgebeelde model: Mehari 4 x 4 met als 'extra' reservewiel op de motorkap.

Modellen	Voornaamste technische gegevens	Max. snelheid (in km/h)	Benzineverbruiken (in liters per 100 km)	
			bij 90 km/h	stads
Mehari 4 x 2		100	7,5	
Mehari 4 x 4		99	*	

RI'S



Voorwielaandrijving - 4 onafhankelijk geveerde wielen - bestaat in 2 versies: 2 + 2 (in Nederland niet leverbaar) en als bedrijfsauto (zonder bijzondere verbruiksbelasting).

* Rekening houdend met het speciale karakter van deze auto (4 aangedreven wielen), is er geen opgave van het ECE-verbruik.

Geschatte verbruiken (in liters per 100 km): tussen 6,5 en 7,5 op de grote weg, tussen 8 en 9 in het terrein.

Project

6,9

*

De LNA'S



Het hierboven afgebeelde model: de LNA 11 RE met als "extra's" achterruitewisser/sproeier

Voornaamste technische gegevens Modellen	Max. snelheid (in km/h)	Benzineverbruiken	
		bij 90 km/h	bij
LNA (2 cilinder)	125	5,1	
LNA 11 E (4 cilinder)	140	4,7	
LNA 11 RE (4 cilinder)	140	4,7	



en radio-uitrusting.

(in liters per 100 km)

120 km/h	stadstraject
-	6,5
6,3	5,8
6,3	5,8

Voorwielaandrijving - 4 onafhankelijk geveerde wielen - schijfremmen vóór - volledig elektronische ontsteking op de LNA - transistorontsteking op de LNA II E en de LNA II RE.

De VISA'S



Het hierboven afgebeelde model: VISA SUPER E met als "extra" radio-uitrusting.
Hoofdsteunen voor via Accessoire.

Voornaamste technische gegevens	Max. snelheid		Benzineverbruiken (in liters)			
	4-bak	5-bak	bij 90 km/h		bij 120 km/h	
			4-bak	5-bak	4-bak	5-bak
Modellen						
VISA (2 cil.) VISA Club (2 cil.)	125	-	5,2	-	-	-
VISA L (4 cil.)	140	-	4,8	-	6,3	-
VISA Super E (4 cil.)	140	143	4,8	4,8	6,3	6,3
VISA GT (4 cil.)	-	168	-	5,6	-	7,4



per 100 km)	
stadstraject	
4-bak	5-bak
6,5	-
6,3	-
6,3	6,8
-	9,6

Voorwielaandrijving - vier onafhankelijk geveerde wielen - in de veerelementen opgenomen telescoopschokbrekers - schijfremmen voor -onafhankelijke circuits voor en achter.

VISA en VISA Club:
Luchtgekoelde motor (geen waterslangen, geen antivries).
Volledig elektronische ontsteking.

VISA L, Super E en GT:
Watergekoelde motor. Transistorontsteking.

Al naar gelang het model, achterbank of gescheiden achterzittingen opklapbaar en uitneembaar.

De GSA'S



Bovenafgebeelde modellen: geheel boven, GSA Club Break met "extra" radio-uitrusting. Daaronder, GSA X1 met "extra" ruitewisser/sproeier op achterraut.

Voornaamste technische gegevens Modellen	Max. snelheid (in km/h)			Benzineverbruiken				
	4-bak	5-bak	Cmatic*	4-versnellingsbak			5-ver	
				bij 90 km/h	bij 120 km/h	stads-traject	bij 90 km/h	120
Berline GSA	150	-	-	6,3	8,1	8,5	-	
Berline GSA Spécial	158	160	-	6,3	8,2	8,5	6,0	
Berline GSA X1	158	164	-	6,3	8,2	8,5	6,0	
Berline GSA Pallas	158	160	156	6,3	8,2	8,5	6,0	
Berline GSA X3	-	164	-	-	-	-	6,0	
Break GSA	150	-	-	6,5	9,0	8,5	-	
Break GSA Spécial Break GSA Club	155	157	-	6,4	8,3	8,5	6,4	

* Cmatic: 3-versnellingsbak zonder koppelingspedaal.

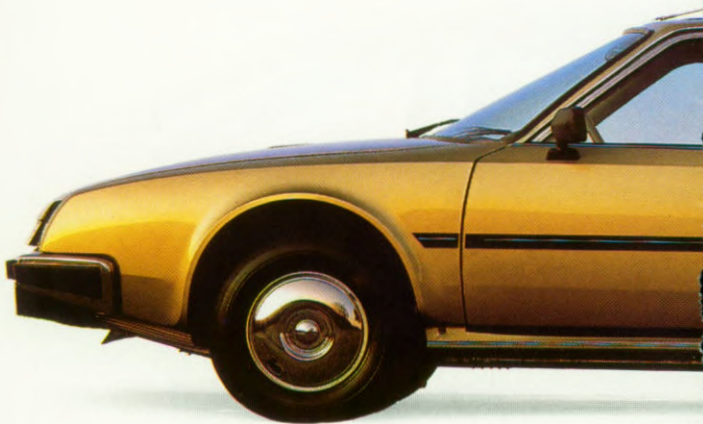


Hoofdsteunen voor via Accessoire.

in liters per 100 km)				
5-versnellingsbak		Cmatic-bak		
bij 90 km/h	stads-traject	bij 90 km/h	bij 120 km/h	stads-traject
-	-	-	-	-
7,9	8,5	-	-	-
7,9	8,5	-	-	-
7,9	8,5	7,1	9,1	8,5
7,9	8,5	-	-	-
-	-	-	-	-
13	8,5	-	-	-

Voorwielaandrijving. 4 onafhankelijk geveerde wielen. Hydropneumatische vering. 4 schijfremmen. 5e deur. Neerklapbare achterbank. 5-versnellingsbak serie op de X3, als "extra" op de Berlins Spécial, XI, Pallas, Breaks Spécial en Club.

De CX'EN



Bovenafgebeelde modellen: CX Break IE (elektronische injectie) en CX Pallas D met als

Voornaamste technische gegevens	Max. snelheid (in km/h)			Brandstofverbruiker				
				4-versnellingsbak			5-ve	
	4-bak	5-bak	Automat	bij 90 km/h	bij 120 km/h	stads-traject	bij 90 km/h	120
Modellen								
20 (1)	176	176	-	7,9	9,7	12,0	7,2	
Pallas (1)	-	176	-	-	-	-	7,2	
25 D (2)	147	156	-	6,5	8,7	8,2	6,1	
Pallas D (2)	-	156	-	-	-	-	6,1	
Limousine (2)	-	154	-	-	-	-	6,1	
Pallas IE (3)	-	192	185	-	-	-	7,6	
GTI (3)	-	191	-	-	-	-	8,0	
Prestige (3)	-	191	185	-	-	-	8,3	
Break 20 (1)	168	165	-	8,1	10,6	12,0	7,8	
Familiale 20 (1)	-	165	-	-	-	-	7,8	
Break 25 D (2)	145	151	-	6,6	8,8	8,2	6,2	
Familiale 25D (2)	-	151	-				6,2	
Break IE (3)	-	186	180				8,5	
Familiale IE (3)	-	186	180				8,5	

(1) Benzine met carburateur (2) Diesel (3) Elektronische injectie.



extra" geverniste metaallak.

(in liters per 100 km)

snellingsbak		Automatic		
bij km/h	stads-traject	bij 90 km/h	bij 120 km/h	stads-traject
9,2	12,2	-	-	-
9,2	12,2	-	-	-
8,1	8,9	-	-	-
8,1	8,9	-	-	-
8,4	8,9	-	-	-
9,8	14,1	9,5	11,2	13,4
10,1	15,3	-	-	-
10,2	15,3	9,0	11,2	13,4
9,8	12,2	-	-	-
9,8	12,2	-	-	-
8,2	8,9			
8,2	8,9			
10,7	15,3	9,3	11,5	13,4
10,7	15,3	9,3	11,5	13,4

Voorwielaandrijving. Vier onafhankelijk geveerde wielen. Hydropneumatische vering. Stuurbekrachtiging met automatische terugloop (Diravi). 4 onder hogedruk bekrachtigde schijfremmen.

GSA *spécial* "Service."



GSA Spécial Service met hoofdsteunen via de Accessoire.

Voornaamste technische gegevens	Max. snelheid in km/h		Nuttige ruimte (in dm ³)
	4-bak	5-bak (1)	
Model			
GSA Spécial Service	159	158	1660

(1) 5-versnellingsbak als "extra".



Totaal beladen gewicht (in kg)	Nuttige lading (in kg)
1365	465

De ACADIA



Bovenafgebeeld model: Acadiane met "extra" neerklapbare passagiersstoel.

Model	Voornaamste technische gegevens	Max. snelheid (in km/h)	Nuttige inhoud (in dm ³)	Totaal
Acadiane		100	2270/2520*	

* met "extra" neerklapbare passagiersstoel.

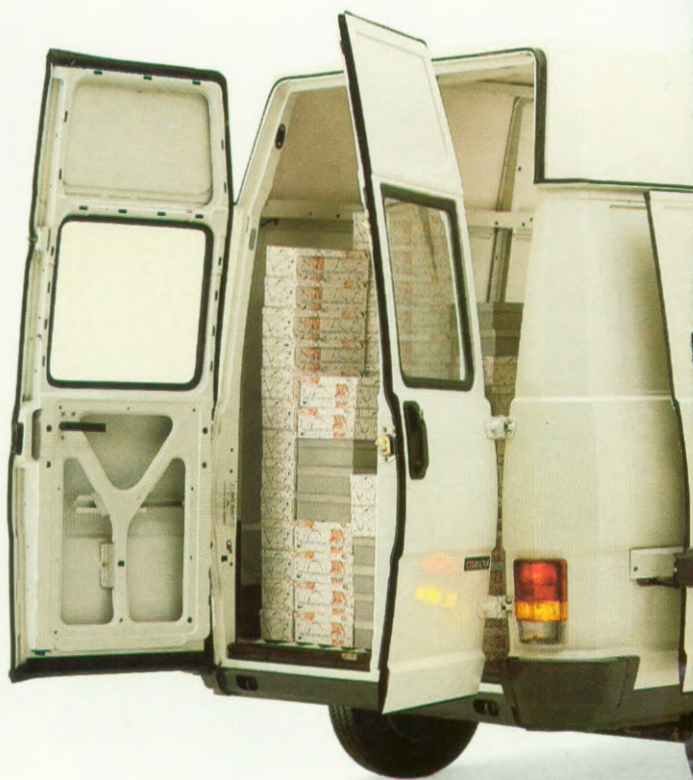
ANE



beladen gewicht (in kg)	Nuttige lading (in kg)
1165	480

Voorwielaandrijving - luchtgekoelde motor - 4 onafhankelijk geveerde wielen - schijfremmen vóór.

De C25



Bovenafgebeelde modellen: rechts boven, C 25 1300 gesloten bestelwagen 6,5 m³ met als
Onder, C 25 gesloten bestelwagen 7,7 m³ met als "extra" zijschuifdeur en verhoogd dak.

Voornaamste technische Modellen	technische gegevens	Max. snelheid (in km/h)	Nuttige inhoud (in dm ³)	Totaal beladen gewicht (in kg)
C 25 1000 gesloten bestel Benzine		120	6,5	2450
C 25 1000 gesloten bestel Diesel		122	6,5	2550
C 25 1300 gesloten bestel Benzine		124	6,5	2800
C 25 1300 gesloten bestel Diesel		122	6,5	2900



"extra" zijschuifdeur.

Nuttige lading (in kg)
1070
1070
1405
1405

Voorwielaandrijving - vacuüm rembekrachtiging - schijfremmen vóór - trommels achter - twee onafhankelijke remcircuits - 4 of 5 versnellingsbak afhankelijk van het model. De C 25 bestaat in de versies gesloten bestelwagen, verlengd/verhoogd, chassis met dubbele cabine en combi in benzine en diesel, zonder daarbij de talrijke mogelijkheden te tellen die verbouwingen bij carrossiers kunnen bieden.

De C35 L



Bovenafgebeeld model: C 35 L gesloten bestel 9,3 m³ met "extra" zijschuifdeur en 3e zit

Voornaamste technische Modellen	gegevens	Max. snelheid (in km/h)	Nuttig volume (in m ³)	Totaal beladen gewicht (in kg)
C 35 L gesloten model Benzine		110	9,3	3500
C 35 L gesloten model Diesel		114	9,3	3500



plaats.

Nuttige lading (in kg)	
1885	
1835	

Voorwielaandrijving - hogedruk rembekrachtiging - vier schijfremmen - twee onafhankelijke remcircuits. De C 35 L bestaat eveneens als Pick-up, chassis-cabine, in diesel of benzine, zonder daarbij nog te tellen de talrijke mogelijkheden die verbouwingen bij carrossiers kunnen bieden.

Zekerheden van Citroën

Een wijdvertakt service-net.

De Citroën agentenorganisatie in Europa omvat bijna 10.000 officiële service-adressen, waarvan zo'n 220 in Nederland

Meervoudige service.

Boeken met tijden van reparaties en onderhoudswerkzaamheden (door verzekeringsmaatschappijen als maatstaf gehanteerd) geven nauwkeurig de tijden aan van alle ingrepen die een auto kan ondergaan. U kunt deze boeken altijd raadplegen.

Citroën Kroongarantie.

Citroën voelt zich verantwoordelijk voor alle auto's die de showroom verlaten. En blijft zich verantwoordelijk voelen. Vandaar de royale Citroën Kroongarantie.

Arbitrage van ANWB.

De Citroën Kroongarantie laat geen enkele ruimte voor misverstanden. Toch zouden beide partijen elkaar weleens niet kunnen vinden. In dat geval kunt u een beroep doen op de ANWB voor een bindende uitspraak. Citroën is daaraan gebonden, u ook.

1 jaar totale garantie.

De garantie op uw nieuwe Citroën is een totale garantie. Dat wil zeggen op onderdelen zowel als op arbeidsloon. Twaalf volle maanden lang, ongeacht het aantal gereden kilometers.

2 jaar garantie op het hydropneumatische veersysteem.

Citroën is dermate overtuigd van de bedrijfszekerheid en onverslijtbaarheid van het hydropneumatische veersysteem, dat u 24 maanden lang totale garantie krijgt tot een maximum van 100.000 km.

5 jaar garantie op de volgens ML-methode getectyleerde delen.

Citroën besteedt veel aandacht aan roestwering. Daarom garandeert Citroën de eerste vijf jaar na aflevering van de nieuwe auto de roestwerende behandeling van de holle delen van uw auto, mits het onderhoudsadvies is opgevolgd

Deze garantie dekt het risico van schade door corrosie aan de binnenzijde van het betrokken deel.

Gratis hulp onderweg.

Komt uw Citroën tijdens het eerste jaar stil te staan wegens een storing waarvan de reparatie door de garantie gedekt wordt, dan komt de dichtstbijzijnde Citroën agent u te hulp. Gratis. Waar u ook bent in Europa.

Leasing bij Citroën.

U kunt bij Citroën ook leasen. Iedere Citroën agent kan u alle informatie over leasing verstrekken.

Eurocasion: occasions met een goede naam.

Heeft u belangstelling voor een gebruikte Citroën of een ander merk, dan bent u bij Eurocasion aan het goede adres.

Want (afhankelijk van bouwjaar en km-stand) krijgt u 3 of 6 maanden garantie zonder kilometer-beperking. Op onderdelen en arbeidsloon.

Elke Eurocasion is van bumper tot bumper en van boven tot beneden gecontroleerd. En toegerust met nieuwe onderdelen waar nodig.

En is uw Eurocasion toe aan een servicebeurt of reparatie, dan staan de goed geoutilleerde garages garant voor een perfecte behandeling.

Bovendien kunt u rekenen op een uitstekende service en hulp bij pech onderweg, tot in het buitenland toe. Daarom hebben Eurocasions een goede naam. 180 Citroën agenten doen er alles aan om die hoog te houden.

Deze folder is samengesteld in het najaar van 1982 en betreft derhalve de modellen 1983. Citroën behoudt zich het recht voor om tussentijdse wijzigingen aan te brengen in de uitvoering van zijn auto's. De gegevens in deze folder kunnen dus nooit als bindend worden beschouwd.