

---

# CHRYSLER NEW YORKER

---



Chrysler New Yorker. Luxe en stijl in optima forma.

De Chrysler New Yorker staat voor Amerikaans rijplezier op Europees topniveau. Aan de ene kant biedt de auto het comfort dat u verwacht van een Amerikaanse luxe auto. Maar tegelijkertijd kent de auto ook een hele andere kant, die u wellicht minder verwacht: uitmuntende rij-eigenschappen en prestaties van formaat.

Bij het ontwerp van de New Yorker is uitgegaan van het zogenaamde 'cab forward'-concept. Daardoor heeft de auto een lange wielbasis en een grote



spoorbreedte. Het resultaat: een ongekennde ruimte voor de inzittenden, een bijzonder rijcomfort en soepel weggedrag.

De sierlijke stroomlijn van de New Yorker heeft een brandstofbesparende werking en zorgt voor een extreem laag geluidsniveau. Dankzij het aërodynamische ontwerp, de driedubbele deurafdichtingen en de verzonken ramen blijft windgeruis tot een minimum beperkt. En door het grote glasoppervlak is het zicht rondom, voor zowel de bestuurder als passagiers, uitstekend.

Deze luxueuze limousine voelt zich prima thuis op de Europese autowegen. Onder de motorkap ligt een krachtige 3,5-liter 24-kleppenmotor. Deze V6 biedt het acceleratievermogen en het prestatieniveau die Europese autorijders willen.













De New Yorker combineert comfort met souplesse voor puur rijplezier, kilometer na kilometer.

## Een wereld van comfort en luxe

Wanneer men de Chrysler New Yorker alleen maar bestempelt als ruim, doet men deze opmerkelijke auto onrecht. Door het carrosserie-ontwerp ('cab forward') is het passagierscompartiment zowel in de lengte als in de breedte vergroot. Zo ontstaat een van de ruimste sedans.

Via de wijdopengaande portieren stapt u in een wereld van luxe. De lederen bekleding is daarbij nog maar het begin. De bestuurder en voorpassagier nemen plaats in speciaal ont-

worpen kuipvormige-stoelen, die achttvoudig elektrisch verstelbaar zijn. En zelfs de meest verwendende bezitters van luxueuze limousines zullen merken dat je als passagier in de New Yorker wel over heel veel been- en zitruimte beschikt.

Het met leder beklede stuur, het fraaie interieur en het uitstekende zicht rondom, bieden een gevoel van luxe en comfort.

De passagiers kunnen genieten van hun favoriete muziek dankzij de hoogwaardige Chrysler/Infinity geluidsinstallatie met 11 speakers op 7 plaatsen.

Een verwarmings-/airconditioningsysteem met

Het elegante dashboard van de New Yorker is uitgerust met uitstekend afleesbare  
▼ analoge instrumenten en ergonomisch geplaatste bedieningspanelen.





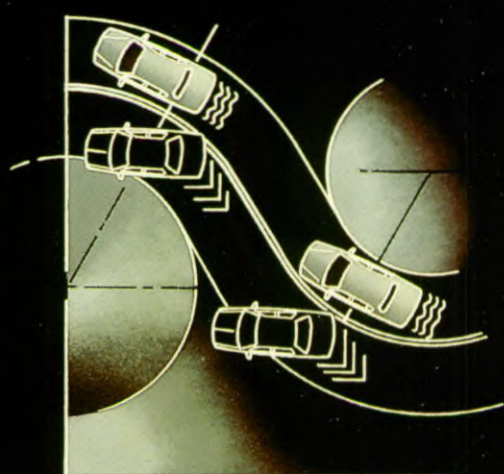
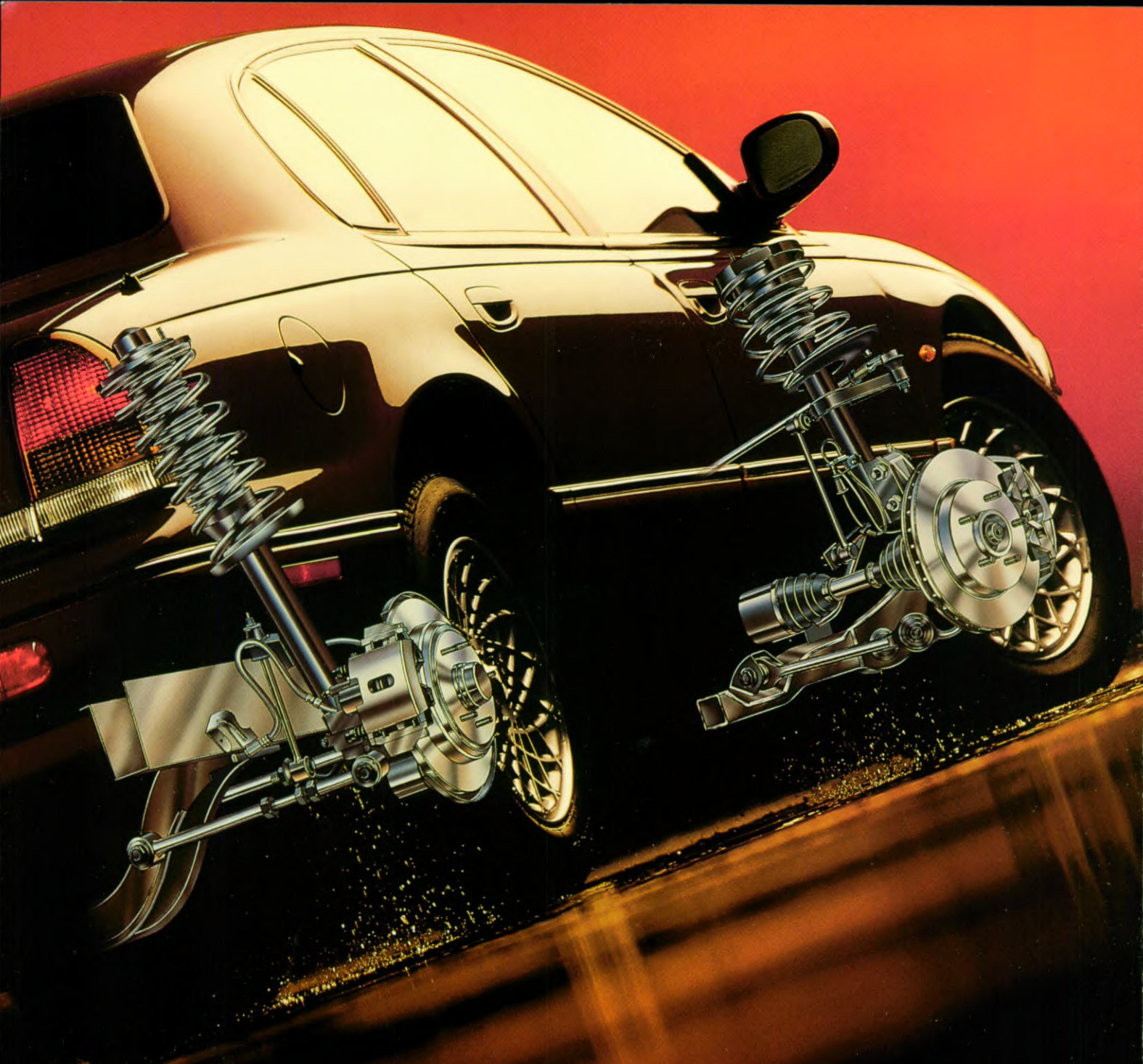
automatische temperatuurregeling staat garant voor een aangenaam binnenklimaat, ongeacht de weersomstandigheden buiten. De achterpassagiers kunnen de koude of warme luchtstroom naar achteren direct regelen via uitstroomopeningen aan de achterzijde van de middenconsole.

Boven het hoofd van de bestuurder bevindt zich standaard een console met twee leeslampjes, een thermometer voor de buitentemperatuur, een kompas en een boordcomputer. Deze laatste geeft het gemiddelde en huidige brandstofverbruik aan, evenals de ritduur en de resterende actieradius.

Het gedistingeerde, ruime interieur is voorzien van zeer fraaie lederen bekleding. ▶





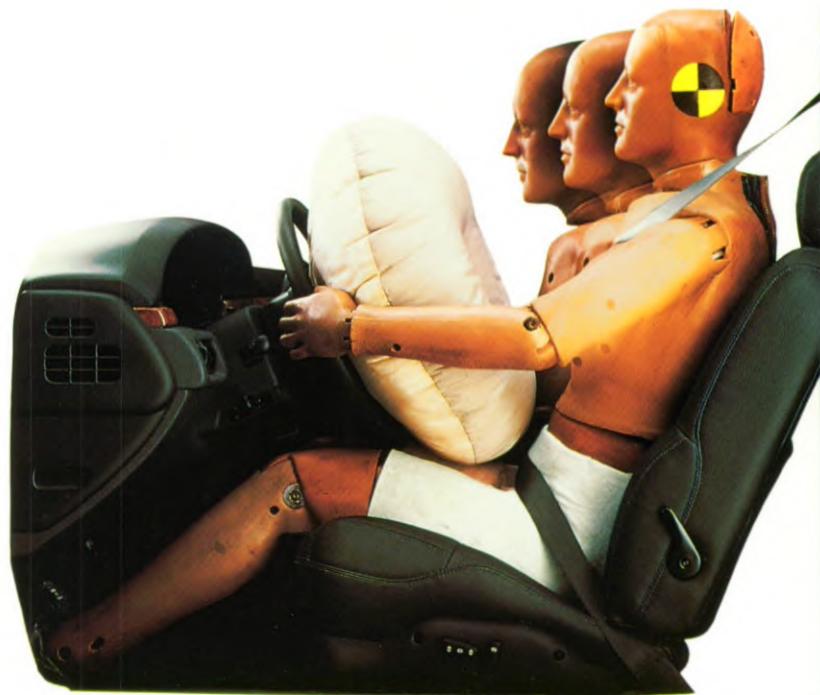




# Voorop in veiligheid

De New Yorker profiteert direct van Chryslers lange traditie als het gaat om veiligheid. Dubbele airbags en in hoogte verstelbare driepuntsgordels bieden optimale bescherming voor de bestuurder en voorpassagier bij een frontale botsing. Maar ook de achterpassagiers worden beschermd: de achterkant van de voorstoelen is vervaardigd van energie-absorberend materiaal, terwijl de buitenste zitplaatsen achterin beschikken over driepuntsgordels. Voor alle inzittenden neemt de veiligheid toe dankzij de computerberekende kreukelzones voor en achter en de balken in alle zijportieren.

Andere veiligheidsvoorzieningen bestaan onder meer uit hoofdsteunen, een energie-absorberende stuurkolom en kindersloten op



▲ Mits gebruikt in combinatie met driepuntsgordels, bieden airbags voor de bestuurder en voorpassagier optimale bescherming bij een frontale botsing.

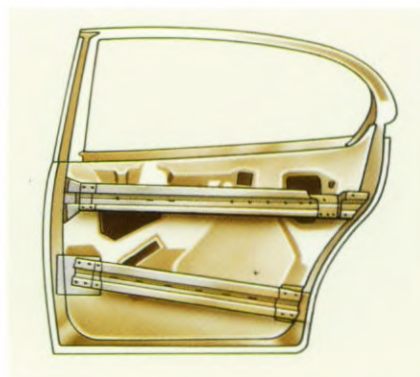
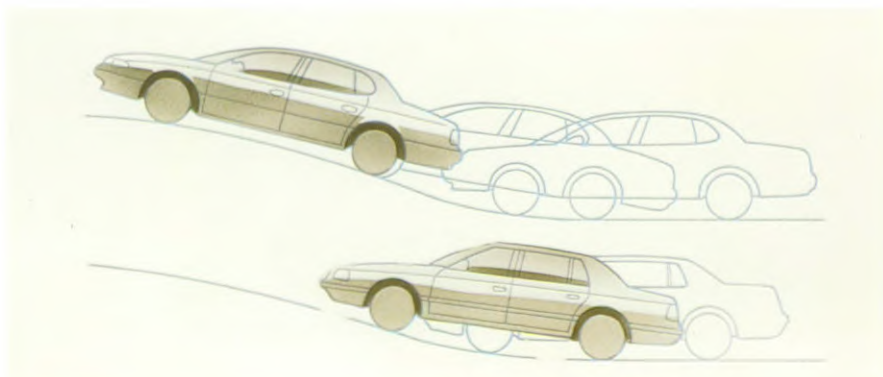
de achterportieren. De geavanceerde wielophanging, de schijfremmen rondom met ABS en de automatische tractieregeling bij lage snelheden maken van de New Yorker een bijzonder veilige auto om in te rijden.

◀ Door de rondom onafhankelijke wielophanging ligt de New Yorker bijzonder vast op de weg en rijdt zeer comfortabel.

◀ Dankzij het antiblokkeer remsysteem (ABS) is de auto ook op gladde ondergrond veilig tot stilstand te brengen zonder uit koers te raken en blijft in de bochten bestuurbaar.

De speciale tractieregeling voorkomt dat de voorwielen gaan spinnen tijdens acceleratie op een natte of gladde ondergrond bij snelheden ▼ tot 40 km/u.

Balken in de zijportieren beschermen de inzittenden bij een botsing van opzij.



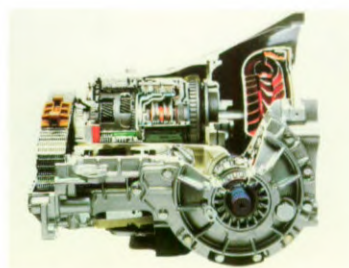


## Prestaties van wereldklasse

De New Yorker is gewoon een genot om in te rijden. De auto is krachtig en pittig en reageert alert. Maar dat kan ook niet anders met zijn 3,5-liter 24-kleppen V6-motor met bovenliggende nokkenassen en sequentiële multi-point brandstofinspuiting. Deze geheel nieuw ontwikkelde krachtbron is goed voor een vermogen van 155 kW (211 pk) bij 5.850 tpm en een maximum koppel van 303 Nm bij 3.350 tpm.

Dit vermogen wordt soepel en efficiënt naar de wielen overgebracht via een automatische vier-trapstransmissie.

Dit stille, elektronisch geregelde transmissie-systeem past voort-



durend de schakelpunten aan en zorgt zo te allen tijde voor een optimaal koppel en voldoende acceleratievermogen. Het bochtgedrag van de New Yorker is zonder meer voorbeeldig te noemen dankzij de grote spoor-

▼ Chrysler New Yorker: power met souplesse.

▲ De elektronisch geregelde automatische transmissie schakelt op strategische punten voor maximaal motorrendement en acceleratievermogen.





breedte en onafhankelijke wielophanging rondom met vóór MacPherson-veerpoten en achter Chapman-veerpoten. Alle vier de wielen beschikken over schroefveren, stabilisatorstangen en gasgevulde schokbrekers. Dankzij de snelheidsafhankelijke stuurbekrachtiging laat de auto zich onder alle omstandigheden soepel besturen. De hoogwaardige P225/60 R16 banden op de elegante 16-inch "Spiralcast" aluminium velgen zorgen voor een optimale grip op de weg.



▲ De 3,5 liter V6-motor met bovenliggende nokkenassen heeft 24 kleppen en sequentiële multi-point brandstofinspuiting.





## Innovatie met visie

Sinds de oprichting van het bedrijf in 1925 heeft Chrysler altijd een voortrekkersrol vervuld als het gaat om de ontwikkeling van geavanceerde automobieltechnologie.

Vandaag de dag, in de aanloop naar de 21e eeuw, wordt dit nog eens extra onderstreept. De New Yorker is ontwikkeld in het Chrysler Technology Center (CTC), een van de modernste onderzoeks- en ontwikkelingscentra op automobielgebied ter wereld. Het centrum, dat beschikt over zijn eigen testbaan van 2,9 km, is een investering van ruim \$ 1 miljard

in de toekomst van de Amerikaanse automobielindustrie. Er werken in totaal 7.000 mensen in het CTC, dat zich 50 km ten noorden van Detroit (V.S.) bevindt.



Ook de New Yorker is hier gecreëerd door een team van topspecialisten op allerlei gebieden - van ontwerp tot fabricage, van techniek tot marketing. Het resultaat is een hoogwaardig





produkt dat in minder tijd en tegen lagere kosten is ontwikkeld.

Alle toekomstige modellen van Chrysler en Jeep profiteren van de enorme kennis en ervaring die de specialistenteams van het CTC hebben opgebouwd. De komende jaren zullen nog vele nieuwe spectaculaire producten worden ontwikkeld. De uitgebreide ervaring, hoogwaardige materialen, allernieuwste technieken, verregaande automatisering van het productieproces en omvangrijke controles staan garant voor weergaloze kwaliteit en vakmanschap in alle auto's van Chrysler.



Met een netwerk van meer dan 1.000 dealers door geheel Europa kan Chrysler de service bieden die u mag verwachten. Alle Europese dealers beschikken over originele Mopar-onderdelen die rechtstreeks van Chrysler afkomstig zijn.

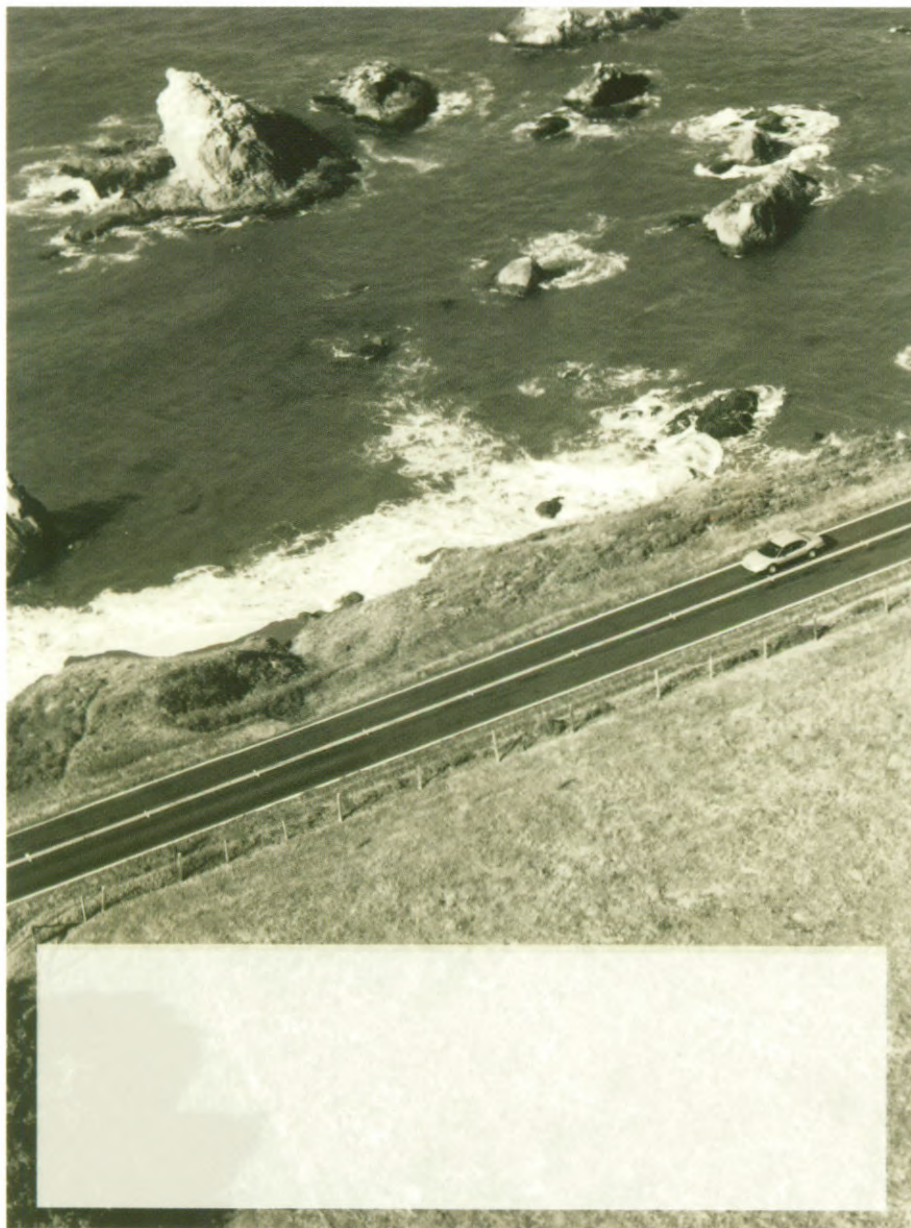


Chrysler geeft op elke auto een royale garantie van drie jaar of 110.000 km; bovendien geldt een uitgebreide carrosseriegarantie van zeven jaar zonder kilometerbeperking. En dan is er nog de Chrysler Privilege Service, waarmee u in geval van pech waar ook in Europa, op elk tijdstip van de dag (of nacht) wordt geholpen.

In het Chrysler Technology Center creëren toegewijde specialistenteams de meest geavanceerde automobielen ter wereld.







---

Deze brochure is een publikatie van Chrysler Corporation. Alle produktillustraties en -specificaties kunnen onderhevig zijn aan wijzigingen. Chrysler behoudt zich het recht voor zonder voorafgaande mededeling of verplichting wijzigingen aan te brengen in de beschreven modellen, wanneer zij daartoe aanleiding ziet uit oogpunt van produktverbetering, ontwerp of marketing. Gedrukt in Duitsland 1/95.

 **CHRYSLER**