

*CHEVROLET BERETTA*









Het interieur is ontworpen met het oog op een maximum aan comfort en rijplezier. Bekijk eens de fraai gevormde, verstelbare kuipstoelen vooraan (met instelbare hoofdsteunen in de Beretta GTZ) of het ComforTilt verstelbaar stuur (met leer afgewerkt in de GTZ), dat een op het lijf geschreven zitpositie mogelijk maakt. Het intelligent ontworpen instrumentenpaneel heeft eenvoudig af te lezen klokken, terwijl de GTZ zelfs voorzien is van een dagteller, een toerenteller en een elektronische snelheidsregelaar.

A l'intérieur, tout est pensé pour le confort et la facilité de conduite: sièges baquets inclinables à l'avant et volant ComforTilt réglable en hauteur en fonction de votre style de conduite. Dans la version GTZ: appuis-tête réglables et volant gainé de cuir. Les contrôles du tableau de bord, intelligemment situés, sont très faciles à lire. Et la GTZ pousse le raffinement encore plus loin: odomètre, tachymètre et indicateur de vitesse électronique.



## CHEVROLET BERETTA

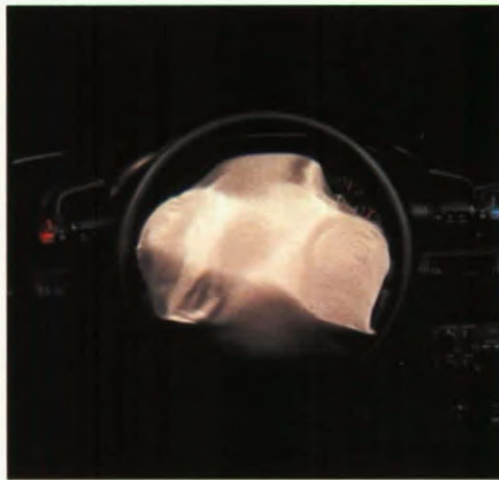
De 1992 Beretta – getrouw aan zijn geprezen traditie – is wederom de sportieve combinatie van een aantrekkelijk uiterlijk en een luxueuze uitrusting; voorzien van een allervriendelijkst prijskaartje.

De aanpassingen voor het modeljaar 1992 – ABS en airbag, bijvoorbeeld – dragen er toe bij dat de Beretta een van de veiligste coupe's in zijn klasse is. De Beretta coupe wordt geleverd met een economische 2.2 liter motor, gekoppeld aan een automatische 3-versnellingsbak of een handgeschakelde 5-versnellingsbak.

De GTZ heeft de 2.3 liter Quad Four krachtbron en een handgeschakelde 5-versnellingsbak; de meeste carrosseriedelen zijn vervaardigd van aan twee zijden gegalvaniseerd staal, het interieur biedt plaats aan 5 personen en het uitlaatsysteem van de Beretta is extra robuust uitgevoerd. Bovendien, het nieuwe GM Protection System voorziet in een garantie van 3 jaar of 100.000 kilometer en een snelle doeltreffende service-verlening van 250 dealers in Europa.

La Beretta 1992 est fidèle à elle-même: une gagnante qui intègre harmonieusement la passion du sport et l'amour du luxe. Vivre cette expérience est unique. Et inoubliable. Cette année, elle se distingue plus particulièrement par sa sécurité optimale: freins ABS et coussin d'air intégré au volant. Le Coupé est équipé d'un moteur économique 2.2 litres avec boîte automatique à 3 rapports ou boîte manuelle à 5 rapports. La GT dissimule un puissant moteur 3.1 litres Multi-Port Fuel Injection V6 ainsi qu'une boîte automatique à 3 rapports à changements rapides. Quant à la GTZ, elle est la réponse parfaite aux exigences les plus pointues: moteur 2.3 litres Quad Four et transmission manuelle à 5 rapports. La Beretta est un vrai Coupé 5 personnes. Elle est couverte par la nouvelle garantie GM Protection System: 3 ans ou 100 000 km et une assistance rapide et efficace assurée par 250 concessionnaires à travers toute l'Europe.





Veiligheid is voor ons net zo belangrijk als voor u. De Beretta, model 1992, heeft een ABS remsysteem dat het blokkeren van de wielen voorkomt. Het standaard gemonteerde ABS zendt tot 15 maal per seconde een signaal naar de remmen, de voorste onafhankelijk van elkaar en de achterste tegelijk, voor een optimale controle in alle denkbare remsituaties.

In het Comfortilt stuurwiel is een airbag gemonteerd voor een zo groot mogelijke beveiliging bij een botsing. De airbag signaleert een frontale botsing in 1/50e seconde, terwijl de airbag zelf in 1/20e seconde wordt geactiveerd. De claxon kan, ondanks de airbag in het stuur, over een grote oppervlakte worden bediend.

La sécurité est notre priorité. C'est pourquoi la Beretta 1992 est équipée, en série, de freins ABS. Le système ABS envoie des pulsations alternées vers les freins avant et des pulsations synchronisées vers les freins arrière, à la cadence de 15 par seconde. Cela signifie que le blocage des roues est quasiment impossible et que vous gardez le contrôle du volant en toutes circonstances de freinage. En cas de collision, le coussin d'air intégré au volant Comfortilt vous assure une protection optimale. Il détecte un choc frontal en 1/50e de seconde et se gonfle en 1/20e de seconde environ.



# CHEVROLET BERETTA

## TECHNISCHE GEGEVENS

## DONNEES TECHNIQUES

### CHEVROLET BERETTA

Maten en gewichten	COUPE	GT	GTZ	Dimensions et Capacités
Langte (mm)		4658		Longueur (mm)
Breedte (mm)		1732		Largeur (mm)
Hoogte (mm)		1402		Hauteur (mm)
Wielbasis (mm)		2626		Empattement (mm)
Beenruimte voor/achter (mm)	1102/899			Espace aux jambes avant/arrière (mm)
Hoofdruimte voor/achter (mm)	968/950			Garde au toit avant/arrière (mm)
Schouderuimte voor/achter (mm)	1407/1412			Largeur aux épaules avant/arrière (mm)
Inhoud brandstoftank (l)	59			Capacité du réservoir de carburant (l)
Inhoud bagageruimte (l)	343			Volume du coffre à bagages (l)
Leeggewicht (kg)	1309	1309	1315	Poids à vide (kg)

Motor - Moteur	COUPE	GT	GTZ
Code	LN2	LHO	LGO
Type	2,2L MPFI L4	3,1L MFI V6	2,3L MPFI L4
Boring x slag (mm)			
Alésage/course (mm)	89 x 88	89 x 84	92 x 85
Cylinderinhoud (cm <sup>3</sup> )			
Cylindree (cm <sup>3</sup> )	2180	3135	2260
Compressie			
Taux de compression	9,0 : 1	8,8 : 1	10,5 : 1
Brandstofsysteem			
Système d'alimentation en carburant	Multi-Port Fuel Injection	Multi-Port Fuel Injection	Multi-Port Fuel Injection
Vermogen (kW/tpm)			
Puissance (kW/tpm)	79/5200	95/4900	120/6550
Aandrijfkoppel (Nm/tpm)			
Couple (Nm/tpm)	171/3100	234/3500	187/5350

Transmissie	COUPE	GT	GTZ	Transmission
5-versnellingen manueel	■	■	■	Boîte manuelle à 5 vitesses
3-versnellingen automatisch	●	●	—	Boîte automatique à 3 vitesses

Uitrusting - mechanisch	Equipement - mécanique				
ABS	■	■	■	■	ABS
Stuurbekrachtiging	■	■	■	■	Direction assistée

Uitrusting - comfort	Equipement - confort				
Airbag	■	■	■	■	Airbag
Airconditioning	—	■	■	■	Climatiseur
In 4 richtingen verstelbare bestuurders en passagiersstoel/zetel	■	■	■	■	Siège conducteur/passager réglable en 4 positions
In hoogte verstelbaar stuurwiel	—	■	■	■	Volant réglable en hauteur
Elektronische snelheidsregelaar	—	■	■	■	Régulateur électronique de vitesse
Elektrisch te bedienen ruiten	—	■	■	■	Lève-vitres électriques
Centrale deurvergrendeling	—	■	■	■	Verrouillage central des portes
Elektrische achterruiwverwarming	■	■	■	■	Dégivrage électrique de la lunette arrière

Uitrusting - Komfort	A	B	C	D	Equipement - confort
Elektrische kofferklepontgrendeling	—	■	■	■	Déverrouillage électrique du coffre à bagages
ETR AM/FM stereo radio-autoreverse cassette en digitale klok	■	■	■	■	Radio ETR AM/FM stéréo avec cassette autoreverse et horloge digitale
Gescheiden neerklapbare achterbank/zetel	■	■	■	■	Banquette à dossier rabattable en 2 parties
Dag/nacht achteruitkijkspiegel met dubbele kaart leesverlichting	■	■	■	■	Rétroviseur intérieur jour/nuit avec double éclairage de lecture
GT pakket: spoiler achteraan	—	—	■	—	Equipement GT: spoiler à l'arrière
GTZ pakket: sportspoiler achteraan	—	—	—	■	Equipement GTZ: spoiler "sport" à l'arrière

Uitrusting - exterieur	Equipement - extérieur				
Getint glas	■	■	■	■	Vitres teintées
Elektrisch verstelbare en wegklapbare buitenspiegels	■	■	■	■	Rétroviseurs extérieurs, réglables électriquement et rabattables

Velgen en banden	Roues et pneus				
Staalvelgen 16" x 6"	■	■	—	—	Roues 16" x 6"
Aluminiumvelgen 15" x 7"	—	—	■	—	Roues en alu. 15" x 7"
Aluminiumvelgen 16" x 7"	—	—	—	■	Roues en alu. 16" x 7"
Bandmaat P195/70R14	■	■	—	—	Pneus P195/70R14
Bandmaat P205/60R15	—	—	■	—	Pneus P205/60R15
Bandmaat P205/55VR16	—	—	■	—	Pneus P205/55VR16

Buitenkleuren Couleurs extérieures	Kleurenkode Code couleur	Binnenbekledingen - Finitions intérieures			
		Dark Blue	Beige	Garnet Red	Grey
BERETTA Cloth		20H	64H	78H	82H
BERETTA GT Cloth		20C	64C	78C	82C
BERETTA GTZ Cloth		20G	—	—	82G

Grey, Lt. (Met.)	14U	—	—	A-B	A-B
White, Bright	16U	A-B-C	A-B	A-B	A-B-C
Blue, Maui Med. (Met.)	23U	B	—	—	B
Driftwood, Lt. (Met.)	33U	—	A	—	—
Black	41U	—	A-B	A-B	A-B-C
Turquoise (Met.)	42U	—	A	—	A-B
Malachite, Med (Met.)	44U	—	A	—	A-B
Red, Garnet Med. (Met.)	72U	—	A	A-B	A-B
Blue, Quasar Med. (Met.)	80U	A-B	A	—	A-B-C
Bright Red	81U	—	A-B	—	A-B-C

A = Beretta B = Beretta GT C = Beretta GTZ  
● = Optie/Option ■ = Standaard/Standard

General Motors ODC behoudt zich het recht voor kleur, uitrusting, specificaties en modellen te allen tijde zonder voorafgaande kennisgeving te wijzigen. Uw dealer beschikt over alle informatie.  
Les teintes, les équipements, les spécifications et les modèles sont susceptibles d'être modifiés sans préavis. Pour tous renseignements, adressez-vous à votre concessionnaire General Motors ODC.