



## Sonderausstattungen und Farbkarte für die BMW 3er-Reihe.

Realisieren Sie Ihre vielfältigen Ansprüche, und  
setzen Sie individuelle Akzente bei Exklusivität,  
Komfort und Sportlichkeit.





Die im Katalog aufgeführten Sonderausstattungen sind nicht für alle Modelle der BMW 3er-Reihe erhältlich. Genauere Informationen entnehmen Sie bitte der Tabelle Sonderausstattungen auf den Seiten 20-21.



**Nur Ihr persönlicher Stil entscheidet.**  
Die Modelle der BMW 3er-Reihe sind in puncto Fahrspaß, Dynamik und Ästhetik eine Klasse für sich. Zudem können Sie sich Ihr ganz persönliches Wunsch-Automobil zusammenstellen. Hierfür bietet BMW ab Werk eine Vielzahl von hochwertigen Sonderausstattungen an. Diese werten Ihren BMW 3er in den Bereichen Sicherheit, Komfort und Technik auf – unabhängig, ob Sie Coupé, touring, Cabrio oder compact fahren.

Inhaltsverzeichnis

Leichtmetallräder  
Seite 4–5

Außenausstattung  
Seite 6–7

Getriebe  
Seite 8–9

Lenkräder/  
Innenausstattung  
Seite 10–11

Sitze  
Seite 12–13

Komfort  
Seite 14–15

Sicherheit  
Seite 16–17

Kommunikation  
Seite 18–19

Sonderausstattungen  
Seite 20–21

Farben und  
Materialien  
Seite 22–27



Übrigens: Die Comfort Edition, die Exclusiv Edition und die Sport Edition umfassen jeweils eine Vielzahl von Sonderausstattungen. Informationen über die BMW 3er Editionen erhalten Sie bei Ihrem BMW Partner.

Hinterlassen Sie einen glänzenden Eindruck.  
Mit den BMW Leichtmetallrädern setzen  
Sie optisch Zeichen und steigern die  
Attraktivität Ihres BMW 3er.



**1** BMW LM-Räder 7 J x 16 im **Radialstyling** mit 225/50 R 16 Niederquerschnitt-Reifen.\*

**2** BMW LM-Räder 7 J x 16 im **Kreuzspeichenstyling** mit 225/50 R 16 Niederquerschnitt-Reifen.\*

**3** BMW LM-Räder 7J x 16 im **Doppelspeichenstyling** mit 225/50 R 16 Niederquerschnitt-Reifen.\*

**4** BMW LM-Räder 7 J x 16 **Classic** mit Niederquerschnitt-Reifen in der Dimension 225/60 R 16.\*

\*) Ein Betrieb der 16-Zoll-Leichtmetallräder mit Schneeketten ist nicht möglich.



Wie Sie den Auftritt Ihres BMW 3er noch glanzvoller gestalten können? Ganz einfach, mit den hochwertigen BMW Leichtmetallrädern. Sie unterstreichen den dynamischen Charakter und veredeln das Design der BMW 3er Serie. Dank ihres geringeren Gewichts erhöht sich der Fahrkomfort, und die Bodenhaftung wird verbessert. Das bedeutet mehr Sicherheit beim Fahren. Härteste Praxis-tests und modernste Laborprüfungen sichern die Qualität der BMW Leichtmetallräder, damit sie nie ihren Glanz verlieren. Zudem gewährleisten spezielle Radschrauben einen sicheren Schutz vor Diebstahl.



5



7



6



8

**5** BMW LM-Räder 7 J x 15 im **Sport-Speichenstyling II** mit 205/60 R 15 Niederquerschnitt-Reifen.

**6** BMW LM-Räder 7 J x 15 im **Streamline** mit Niederquerschnitt-Reifen in der Größe 205/60 R 15.

**7** BMW LM-Räder 7 J x 15 im **BMW Styling** mit 205/60 R 15 Niederquerschnitt-Reifen.

**8** BMW LM-Räder 7 J x 15 im **BMW Styling II** mit 205/60 R 15 Niederquerschnitt-Reifen.



**Äußerlichkeiten, mit denen Sie gut ankommen. Ob extrem sportlich oder betont komfortabel – BMW bietet für jedes Modell perfekt abgestimmte Extras an.**



**1** Das in Wagenfarbe lackierte **Hardtop** aus Aluminium macht Ihr BMW 3er Cabrio ganzjahres-tauglich und sorgt für ein coupé-ähnliches Erscheinungsbild. Dazu bietet es Haltegriffe auf der Beifahrerseite, in die C-Säule integrierte Leuchten und eine heizbare Heckscheibe. Das

geringe Gewicht (28 kg) ermöglicht eine leichte Montage. Einen Dachträger können Sie hier jedoch nicht anbringen.

Der **Windschutz** reduziert bei geöffnetem Verdeck die Luftverwirbelungen im Innenraum Ihres BMW 3er Cabrio. Dadurch

verbessert er zusätzlich den Fahrkomfort.



**3** Die 1,68 Meter lange **Dachreling** des BMW 3er touring ist die Basis für sämtliche BMW Trägersätze. Sie ist der Karosserie-Linienführung optimal angepaßt. Es lassen sich leicht eine Skibox oder eine Fahrradhalterung befestigen.

**4** Für Ihren BMW 3er compact bieten wir einen **Heckscheibenwischer und beheizte Frontscheibenwaschdüsen** an. Beide Komponenten zusammen sorgen für eine bessere Sicht bei schlechten Witterungsverhältnissen.



**2** Die **vollautomatische Verdeckbetätigung**: Ein einziger Tastendruck genügt, und schon wird der gesamte Öffnungs- und Schließvorgang inklusive Ent- und Verriegelung mittels präziser Elektromotoren ausgeführt. Sie können also entspannt auf Ihrem Sitz ver-

harren und abwarten, bis der Vorgang abgeschlossen ist. Aber denken Sie daran: Das Öffnen und Schließen des Verdecks erfolgt nur beim stehenden Fahrzeug.

**5** Das **elektrische Schiebe-Hebedach** sorgt für eine zusätzliche Luftzirkulation im Innenraum. Der Schwebehimmel sorgt in der Lüfterstellung dafür, daß Sie das Offenfahren nahezu ohne Zugluft genießen können.



Eine perfekte Verbindung zwischen Gaspedal und Antriebsrad. Die BMW Automatik-Getriebe setzen die Kraft der Motoren souverän in Fahrspaß auf die Straße um.



**1** Das **Sequentielle M Getriebe** (SMG) für das BMW M3 Coupé und BMW M3 Cabrio ermöglicht Gangwechsel in Sekundenbruchteilen. Sie müssen nur den Wählhebel kurz nach hinten (Hochschalten) oder kurz nach vorne (Zurückschalten) antippen. Ein Kupp-

lungspedal gibt es nicht mehr. Das Aus- und Einkuppeln übernimmt eine Hydraulik. Schaltfehler sind ausgeschlossen. Die Gefahr, den Motor durch zu frühes Herunterschalten oder zu spätes Hochschalten zu überdrehen, besteht nicht. In der Schaltposition E legt das

Sequentielle M Getriebe automatisch den nächsten Gang ein, so garantiert das SMG nicht nur ein schnelleres, sondern auch komfortableres Schalten. Entscheiden Sie sich für das SMG, entfällt beim BMW M3 die Öltemperaturanzeige.

Alles genau im Blick: Das Display des SMG zeigt an, in welchem Gang sich Ihr BMW M3 gerade befindet.



**2** Das **elektronisch-hydraulische 5-Gang-EH-Automatic-Getriebe** verfügt über drei Fahrprogramme. Im Sportprogramm (S) werden die einzelnen Gänge höher ausgeleitet. Die Stufe (E) ermöglicht eine wirtschaftliche Fahrweise. Im Winterprogramm (\*) wird im 2. Gang angefahren und früh

hochgeschaltet. Das garantiert ein feinfühliges Fahren. Die Bilder der verschiedenen Fahrprogramme zeigen, wie weit die einzelnen Gänge bei Vollgas und bei halb durchgedrücktem Gaspedal ausgedreht werden.

■ **50% Gaspedalstellung\***  
 ■ **Gaspedal durchgedrückt\***



\* Werte gelten für BMW 328i.



3

**3** Das **elektronisch-hydraulische 5-Gang-EH-Automatic-Getriebe** für die Sechszylinder-Modelle paßt sich Ihrem Fahrstil an. Die Getriebeübersetzung ist so gewählt, daß im 4. Gang die Höchstgeschwindigkeit erreicht wird. Der 5. Gang ist dagegen

als Schongang ausgelegt und reduziert die Motordrehzahl. Die Folge ist ein reduzierter Kraftstoffverbrauch. Shiftlock und Interlock verhindern bei den 4-Gang- und 5-Gang-EH-Automatic-Getrieben ein ungewolltes Anfahren oder Wegrollen Ihres BMW 3er.



4

**4** Das **elektronisch-hydraulische 4-Gang-EH-Automatic-Getriebe** setzt BMW in den Vierzylinder-Modellen ein. Es verfügt wie die 5-Gang-EH-Automatic über die Fahrprogramme (S) und (E). Statt des Winterprogramms (\*) gibt es die Stufe (M). Dieses fixiert den

eingeleiteten Gang. Das ermöglicht ein angepaßtes Anfahren auf rutschigem Untergrund.



Hier haben Sie alles im Griff.  
Sportlichkeit und Komfort beginnen  
bei BMW schon am Lenkrad.



**1** Das **Lederlenkrad mit Airbag** überzeugt durch seine hochwertige Verarbeitung. Das für den Lenkradkranz verwendete weiche und strapazierfähige Leder gewährleistet einen ausgezeichneten Griffkomfort. (Lenkraddurchmesser: 385 mm.)

**2** Das **Sport-Lederlenkrad** bietet neben sportlicher Optik einen angenehmen Griff. Das garantiert der von feinem Leder überzogene Lenkradkranz. (Lenkraddurchmesser: 385 mm.)

**3** Das **M Lederlenkrad** mit Airbag zeichnet sich durch eine ausgeprägte Daumenprofilierung aus. Seine extrem sportliche Optik verdankt es der Dreispeichen-Ausführung und dem etwas kleineren, handlicheren

Lenkraddurchmesser (375 mm). Die in Motorsportfarben abgesetzten Nähte und das M Emblem sorgen zusätzlich für eine optische Akzentuierung.



Sportlichkeit beschränkt sich bei BMW nicht nur auf Fahrwerk und Motor. Auch der Innenraum verbreitet diese Atmosphäre. Bestes Beispiel: die BMW Sportlenkräder. Ein kleiner Lenkradkranz, eine ausgeprägte Daumenprofilierung und hochwertiges Leder vermitteln Ihnen Sportlichkeit pur. Selbstverständlich sind alle Lenkräder serienmäßig mit einem Airbag bestückt. Doch nicht nur die Lenkräder werben den Innenraum auf, sondern auch die Ausstattungslinien Chrome-Line und die Edelholzausführung. Sie sorgen für ein exklusives Ambiente.



Bei den **BMW Lederlenkrädern** sind auch der Schaltknopf bzw. der Wählhebel beim Automatik-Getriebe mit Leder verkleidet.

**4** Verleihen Sie Ihrem BMW eine exklusive Note. Bei der **erweiterten Edelholzausführung** sind die Blenden auf den Aschern, die Blende über dem Handschuhfach, die Blende der Mittelkonsole, die Türzuziehgriffe, der Handbremsgriff und der Schalthebelknopf mit wertvollem **Nußbaumwurzholz** verkleidet. Beim BMW 3er compact sind die Einsätze der Ablagefächer in der Instrumententafel-Unterver-

kleidung, die Blende der Mittelkonsole, der Handbremsgriff und der Schaltknopf bzw. Wählhebelknopf mit Nußbaumwurzholz ausgestattet. Verchromte Türöffner runden bei allen BMW 3er Modellen diese attraktive Innenausstattung ab. Bei den Automatik-Modellen ist zusätzlich die Verkleidung der Wählhebelkonsole in diesem feinen Holz gehalten.



**5** Einen betont sportlichen Look erreichen Sie mit der **Chrome-Line**. Hier sind das auf Wunsch erhältliche Sport-Lenkrad, der Schalthebelknopf bzw. der Wählhebelgriff mit einer Chromspange verziert. Außerdem sind der Handbremsentriegelungsknopf, der

Tastenrahmen für die elektrischen Fensterheber und das elektrische Schiebe-Hebedach sowie die Türetriegelungsknöpfe, der Rahmen der Türlautsprecher und die Griffmulde des Aschenbechers verchromt.



## Maßgerechte Exklusivität auf allen Plätzen. Sehen, spüren und fühlen – die Qualität der BMW Sitze ist ein Erlebnis für Ihre Sinne.

Sie sollen sich in Ihrem Automobil jederzeit wohl fühlen und den maximalen Komfort auf allen Strecken genießen. Dafür sorgen vor allem die hervorragend konturierten Sitze, die nur mit feinstem Leder und Stoff bezogen sind. Das steigert den Fahrkomfort und verleiht dem Innenraum ein edles Ambiente. Die ausgewählten Ledersorten erfüllen strengste Qualitätsanforderungen. Lassen Sie sich von diesem einzigartigen Naturprodukt verwöhnen. Darüber hinaus bietet BMW eine Vielzahl nützlicher Details an, die das Fahren besonders angenehm gestalten.



1

1 Ihren Seriensitz können Sie mit dem attraktiven **Stoff Wollvelours** z.B. in dezentem Grau ausstatten. Dabei sind die Sitzmittel- und die Sitzseitenbahnen mit hochwertigem Wollvelours bezogen.



2

2 Sie können den Seriensitz z.B. auch mit dem feinen und unempfindlichen **Leder Montana** in Safrangelb beziehen.





Bei der **Vollederausstattung** für die M3-Modelle sind nicht nur die **M Sportsitze**, sondern u.a. auch die Lehnenrückwände, die Mittelkonsole sowie die Handbremskonsole mit dem exklusiven und besonders atmungsaktiven **Nappaleder** verkleidet. Die Vollederausstattung gibt es für das M3 Coupé auch in Naturleder Buffalo.

Die **Armauflage vorn** bietet Ihnen und Ihrem Beifahrer erhöhten Komfort auf langen Strecken.

Mit der **elektrischen Sitzverstellung** können Sie die Vordersitze in der Neigung, in der Höhe und in der Länge Ihren Bedürfnissen exakt anpassen. Auch die Rückenlehnen für Fahrer und Beifahrer lassen sich durch stufenlose Stellmotoren optimal justieren und gewährleisten einen hervorragenden Sitzkomfort.

Die **elektrisch verstellbare Lordosenstütze** für den Fahrer- und Beifahrersitz variiert in kleinsten Verstellschritten die Wölbung der Sitzlehne im Lendenwirbelbereich. Gerade bei langen Strecken wird Ihre Wirbelsäule dadurch spürbar entlastet (nicht in Verbindung mit Sportsitzen).

Die hier abgebildeten Polsterfarben sind nicht für alle Modelle der BMW 3er-Reihe verfügbar.



3 Den hervorragend konturierten **Sportsitz** können Sie z.B. mit einer attraktiven **Stoff-Leder-Kombination** in Anthrazit bestellen. Sie verbindet den Sitz- und Klimakomfort von Stoff mit der Strapazierfähigkeit von Leder auf den Außenbahnen.



4 Den **Sportsitz** können Sie auch mit dem hochwertigen **Leder Montana** z.B. in Blauviolett beziehen. Es setzt dank starker Hinterfüterung mit verdeckten Nähten einen luxuriösen Akzent im Innenraum.





Alles drin, auch der besondere Komfort. Das reichhaltige Angebot an Extras für die Innenausstattung läßt keinen Ihrer Wünsche unberücksichtigt.



1



3



2



4

1 Die **Sonnenschutzverglasung** beim BMW 3er touring (Serie beim Family-Paket) absorbiert das Sonnenlicht spürbar stärker als die Serienverglasung. Die Sicht nach außen wird durch die grün eingefärbte Heckscheibe nicht beeinträchtigt.

2 Die FCKW-freie **Klimaautomatik** garantiert immer gleichbleibende Temperaturen und sorgt für eine ständige Luftentfeuchtung. Ein manuelles Nachregeln ist nicht nötig. Folge: Im Sommer ist es angenehm kühl, im Winter behaglich warm. Sie bleiben also auch

bei langen Strecken immer fit. Außerdem können Sie und Ihr Beifahrer getrennt voneinander Ihre eigene Klimazone wählen.

3 Der **Bordcomputer** informiert u.a. über Durchschnittsverbrauch und -geschwindigkeit. Er zeigt die

Außentemperatur an und warnt vor Glatteis. Die Standlüftung ist programmierbar. Die Funktion Limit signalisiert eine zuvor einprogrammierte Grenzhgeschwindigkeit. Der Bordcomputer sichert Ihren BMW durch einen frei programmierbaren Code gegen Diebstahl.



Die **Außentemperaturanzeige** mit Digitaluhr informiert Sie per Knopfdruck über die Außentemperatur. Sinkt die Temperatur unter +3 °C, wird Ihnen diese Veränderung optisch und akustisch durch einen Warnton signalisiert. Plötzlich auftretendes Glatteis kann Sie daher nicht mehr überraschen.

Mit der **Check-Control** sind Sie jederzeit über alle für die Betriebssicherheit wichtigen Daten informiert. Dazu zählen z.B. Informationen über den Bremsflüssigkeitsstand und die Funktion wichtiger Bauteile in Ihrem BMW 3er.

Der **elektrochrome Innen-  
spiegel inkl. Innenlichtpaket** erfüllt zwei Funktionen. Zum einen blendet der Spiegel bei einfallendem Scheinwerferlicht nachfolgender Fahrzeuge automatisch ab. Das erhöht die Sicherheit beim Fahren. Zum anderen unterstützt das Innenlichtpaket Ihren Beifahrer während der Fahrt beim Kartenlesen in der Dämmerung, in Tiefgaragen oder bei Tunneldurchfahrten. Außerdem wird der Ein- und Ausstieg durch gezielte Ausleuchtung des Vordersitzbereichs erleichtert.

**6** Das **Gepäckraumtrennetz** dient Ihrem Schutz. Es verhindert ein unliebsames Eindringen Ihrer Ladung in den Fahrgastraum. Das Netz ist an einem separaten Gehäuse an der Fondrücksitzwand untergebracht und läßt sich leicht montieren. Bei umgeklappter Fondsitzelehne können Sie das Gepäckraumtrennetz vor der hinteren Sitzbank montieren. So sind Sie und Ihr Beifahrer auch bei Ausnützung der vollen Ladekapazität geschützt.

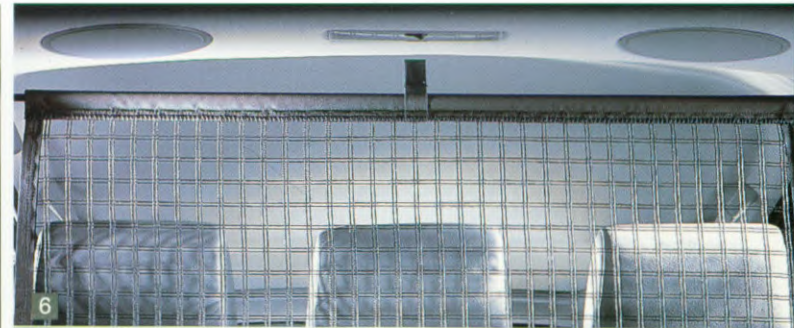


5

**4** Für den BMW 3er compact gibt es einen **Bordcomputer**, der Sie über Uhrzeit, Reichweite, Außentemperatur sowie Durchschnittsgeschwindigkeit und -verbrauch informiert.

**5** Die zweistufige **Sitzheizung** für Fahrer- und Beifahrersitz er-

möglicht bereits nach wenigen Kilometern eine wohlige Wärme auf der Sitzoberfläche. Die 1. Stufe sorgt für eine schnelle Erwärmung, die 2. Stufe heizt mit reduzierter Leistung. Besonders die Cabrio- und roadster-Fahrer wissen dieses Extra zu schätzen.



6



7

**7** Die **integrierten Kindersitze** (Serie im Family-Paket) bieten im Fond des BMW 3er touring und 3er compact optimalen Sitzkomfort für Ihren Nachwuchs. Die Sitze sind schnell hochgeklappt und in zwei Höhen justierbar. BMW empfiehlt für Kinder von ein-

halb bis vier Jahren den Kindersitz mit Komfortlehne und kombinierbarem Pralltisch. Zum separat bestellbaren **Family-Paket** gehören auch ein Getränkehalter und Ablagefächer in der Fondtürverkleidung sowie ein Ablagenetz im Beifahrerfußraum.



**Davon können Sie nie genug bekommen.  
BMW bietet für Sie und Ihr Fahrzeug  
Sicherheit auf höchstem Niveau.**



1



2

**1** Die **Alarmanlage mit Funkfernbedienung** sichert und überwacht Ihren BMW 3er an Türen, Seitenscheiben, Heckscheibe, Kofferraum und Motorhaube. Zudem erkennt sie die Veränderungen in der Neigung bei einem Abtransport. Der Alarm erfolgt durch einen Inter-

vallton und das Blinken der Warnblinkanlage.

**2** In engen Parklücken erleichtert die **Park Distance Control (PDC)** das Rückwärtseinparken. In den hinteren Stoßfängern sind vier Ultraschallsensoren integriert, die beim Einlegen des

Rückwärtsgangs aktiviert werden. Nähern Sie sich dem Hindernis, wird Ihnen das per Warnton mit änderndem Intervall signalisiert. Das Einparken gelingt schneller und sicherer.





**3** Das **M Sportfahrwerk** mit Fahrzeugtieferlegung umfaßt u.a. härtere Federn, Gasdruck-Stoßdämpfer und verstärkte Stabilisatoren. Die Folge ist ein verbessertes Handling.



**4** Das **Überrollschutzsystem (ÜRSS)** beim BMW 3er Cabrio erhöht die passive Sicherheit aller Insassen. Zwei Aluminiumbügel hinter den Fondkopfstützen schnellen hervor, wenn kritische Werte bei Neigung, Quer- oder Längsbeschleunigung überschritten werden.



**Ein Platz zum Kommunizieren.**  
Sie können in Ihrem BMW 3er mobil telefonieren oder einfach nur die hervorragende Audioanlage genießen.



**1** Sie möchten unabhängig von der Verkehrssituation nahezu immer in Ihrem BMW erreichbar sein? Deshalb bietet BMW das **Autotelefon D-Netz mit Kartenleser vorn** an. Sofern es die Situation zuläßt, können Sie in digitaler Gesprächsqualität mobil telefonieren. Damit Sie

während der Fahrt nicht abgelenkt werden, ist das Telefon mit einer Freisprechanlage ausgestattet. Auf Wunsch kümmern wir uns um Ihre persönliche **D1- oder D2-Karte**. Dabei arbeiten wir mit Cellway zusammen, einem der führenden Dienstleistungsanbieter in Europa.

**2** Das **BMW HiFi-Lautsprechersystem** fasziniert durch seinen hervorragenden Klang dank 10 Aktiv-Lautsprechern und einer Zusatz-Endstufe mit 10 x 20 Watt. Das leistungsstarke **HiFi-Lautsprechersystem von harman/kardon** sorgt für ein unvergleichbares Soundvergnügen.

Eine Verstärkerendstufe mit 4 x 40 Watt im Tieftonbereich und 4 x 25 Watt im Hoch- und Mitteltonbereich sowie 10 Lautsprecher breiten einen einzigartigen Klangteppich aus. Die zum Einsatz kommenden Free-Air-Subwoofer leisten die tiefen Frequenzen.



BMW\*Business CD RDS  
 BMW\*Professional RDS  
 BMW\*Business RDS  
 BMW Reverse RDS

**Radioteil**

UKW	•	•	•	•
MW	•	•	•	•
KW	•	•	•	•
LW	•	•	•	•
2-Tuner-Empfangsteil mit RDS-Diversity-Funktion	•	•	•	•
Best-Station-Empfangsteil	•	•	•	•
PLL-Synthesizer-Tuner	•	•	•	•
Autostore-Funktion	•	•	•	•
Tastenfeld zur Frequenzeingabe	•	•	•	•
Elektronischer Sendersuchlauf	•	•	•	•
Stationstasten	•	•	•	•
Sendernamenanzeige im Display	•	•	•	•
Sendermenüanzeige	•	•	•	•
EON (Enhanced Other Network)**	•	•	•	•
RDS (Radio-Daten-System)***	•	•	•	•
Anspielautomatik für Sender	•	•	•	•

**Cassettenteil**

Cassetten-Autoreverse	•	•	•	•
Musiksuchlauf zum nächsten Titel	•	•	•	•
Anspielautomatik für Titel (Scan)	•	•	•	•
Schneller Vorlauf/Rücklauf	•	•	•	•
Dolby B/C	•/•	•/•	•/•	•/•
Bandsortenerkennung automatisch	•	•	•	•
Elektronischer Cassetten-einzug/-ausschub	•/•	•/•	•/•	•/•
Clean-Hinweis	•	•	•	•

**CD-Teil**

CD Vor-/Rücklauf	•	•	•	•
CD Titelsprung vorwärts/rückwärts	•	•	•	•
Anspielautomatik für Titel (Scan)	•	•	•	•

**Basisausstattung**

Vollstereo	•	•	•	•
4fach-Endstufe (4x10 Watt Musik)	•	•	•	•
4fach-Endstufe (4x20 Watt Musik)	•	•	•	•
6 Lautsprecher	•	•	•	•
Geschwindigkeitsabhängige Lautstärkenregelung	•	•	•	•
Höhen/Tiefen getrennt regelbar	•	•	•	•
Balanceeinstellung	•	•	•	•
Integrierter Überblendregler	•	•	•	•
Elektronische Diebstahlsicherung (Safety Code)/LED	•/•	•/•	•/•	•/•
Anschluß für CD-Wechsler	•	•	•	•
Anschluß für Telefonstummuschaltung	•	•	•	•

\* Mit Antennen-Diversity (nicht für BMW 3er Cabrio).  
 \*\* EON-Funktion: Bei Radiosendern, die mehrere Programme ausstrahlen, gibt es mitunter auch eins ohne Verkehrsfunk. Falls Sie ein solches Programm hören, wird mit EON bei einer Verkehrsfunk-Meldung des Senders für die Dauer der Durchsage auf ein Programm mit Verkehrsfunk umgeschaltet.  
 \*\*\* RDS, ein europaweiter Rundfunkservice auf UKW, der folgende Vorteile bietet: einheitliches Verkehrsfunksystem, Anzeige des Sendernamens, ständige automatische Einstellung der jeweils besten Empfangsfrequenz, auch beim Empfang von Regionalprogrammen.

**3** Das Radio **BMW Reverse RDS** ist mit einem Cassettenteil sowie 6 Lautsprechern und einer 4fach-Endstufe mit 4 x 10 Watt Musikleistung ausgestattet.

**4** Das Radio **BMW Business RDS** entspricht dem Radio BMW Business CD RDS. Statt CD-Teil hat es jedoch ein Cassettenteil.

**5** Das Radio **BMW Business CD RDS** verfügt zusätzlich über ein CD-Teil und 6 Lautsprecher mit 4 x 10 Watt Musikleistung.

**6** Bei dem Radio **BMW Professional RDS** sucht die 2-Tuner-Frequenz-Diversity im Hintergrund ständig nach dem besten Empfang und schaltet

unhörbar auf die beste Frequenz um. Zusätzlich bietet es ein Cassettenteil und eine 4fach-Endstufe mit 4 x 20 Watt. In der Rang & Namen-Liste der Fachzeitschrift autohifi (Ausgabe 5/97) erhielt das Radio BMW Professional RDS das Prädikat „Absolute Spitzenklasse“.

Der **BMW 6 CD Changer** bietet eine Abspielereinheit für 6 CDs und ist im Gepäckraum Ihres BMW 3er untergebracht. Ein manuelles Wechseln einzelner CDs ist bei diesem Gerät nicht notwendig. Den CD-Wechsler gibt es für die Radios BMW Professional RDS, BMW Business RDS und BMW CD RDS. Das Cassettenteil bleibt bei den erstgenannten Modellen erhalten.



Die BMW Autoradios bestechen durch Klang und Technik. Ein Zahlencode sorgt zusätzlich für ausgezeichneten Diebstahlschutz. Das Radio-Daten-System (RDS) stellt automatisch die stärkste Frequenz des von Ihnen gewählten Senders ein. Alle BMW Business- und

Professional-Radios sind mit einer Antennen-Diversity ausgestattet, die eine noch bessere Empfangsqualität garantiert (nicht im BMW 3er Cabrio).



# Die Sonderausstattungen (in Auszügen).



Der als Zubehör erhältliche Windschutz im BMW 3er Cabrio reduziert die Luftverwirbelungen im Innenraum.



Die Nebelscheinwerfer in Freiformtechnik sorgen für eine breitere Fahrbahnausleuchtung.

	Schlüssel-Nr.	Coupé					touring					Seite		
		316i	318tds	320i	323i	328i	M3	316i	318i	320i	323i		328i	318tds
• Sonderausstattung														
○ Serienausstattung														
Alarmanlage mit Fernfernbedienung	302	•	•	•	•	•	•	•	•	•	•	•	•	•
Ausstellfenster, hinten elektrisch	362	•	•	•	•	•	•	•	•	•	•	•	•	•
Automatic-Getriebe: – 4-Gang-EH mit Shift- und Interlock	-	•	•					•	•					
– 5-Gang-EH mit Shift- und Interlock	-			•	•	•				•	•	•		•
Autotelefon D-Netz mit Kartenleser vorn	629	•	•	•	•	•	•	•	•	•	•	•	•	•
Bordcomputer	554	•	•	•	•	•	•	•	•	•	•	•	•	•
CD-Wechsler BMW 6 CD Changer	672	•	•	•	•	•	•	•	•	•	•	•	•	•
Check-Control	542			•	•	○	○			•	•	○		
Dachreling	386							•	•	•	•	•	•	•
Edelholzausführung in Nußbaumwurzelnholz, erweitert	773	•	•	•	•	•	•	•	•	•	•	•	•	•
Exklusiv-Paket	971	•	•	•	•	•		•	•	•	•	•	•	•
Family-Paket	759							•	•	•	•	•	•	•
Fensterheber hinten elektrisch	411							•	•	•	•	•	•	•
Gepäckraumtrennetz	413							•	•	•	•	•	•	•
Geschwindigkeitsregelung	540	•	•	•	•	•	•	•	•	•	•	•	•	•
HiFi-Lautsprechersystem harman/kardon	674	•	•	•	•	•	•							
Kindersitze in die Fondsitzebank integriert <sup>1)</sup>	469							•	•	•	•	•	•	•
Klimaautomatik inkl. Mikrofilter	534	•	•	•	•	•	•	•	•	•	•	•	•	•
Lenkrad: – Lederlenkrad mit Airbag	240	○	○	○	○	○		•	•	•	•	○	•	•
– Sport-Lederlenkrad mit Airbag	255	•	•	•	•	•		•	•	•	•	•	•	•
– M Lederlenkrad mit Airbag	710	•	•	•	•	•	○	•	•	•	•	•	•	•
Nebelscheinwerfer	520	•	•	•	○	○	○	•	•	•	○	○	•	•
Park Distance Control (PDC)	508	•	•	•	•	•	•	•	•	•	•	•	•	•
Radioprogramm	div.	•	•	•	•	•	•	•	•	•	•	•	•	•
Räder: – LM-Räder BMW Styling, 15 Zoll	285	•	○	○	○	○		•	•	•	•	○	•	•
– LM-Räder BMW Styling II, 15 Zoll	283	•	•	•	•	•		•	•	•	•	•	•	•
– LM-Räder Streamline, 15 Zoll	297	•	•	•	•	•		•	•	•	•	•	•	•
– LM-Räder Sport-Speichenstyling II, 15 Zoll	282	•	•	•	•	•		•	•	•	•	•	•	•
– Stahl mit Niederquerschnitt-Reifen (205/60 R15)	270	○						•	•	○	○	•	○	
– LM-Räder Kreuzspeichenstyling, 16 Zoll	288	•	•	•	•	•		•	•	•	•	•	•	•
– LM-Räder Classic, 16 Zoll	296	•	•	•	•	•		•	•	•	•	•	•	•
– LM-Räder Doppelspeichenstyling, 16 Zoll	277	•	•	•	•	•		•	•	•	•	•	•	•
– LM-Räder Radialstyling, 16 Zoll	269	•	•	•	•	•		•	•	•	•	•	•	•
Schiebe-Hebedach, elektrisch	401	•	•	•	•	•		•	•	•	•	•	•	•
Sequentielles M Getriebe	793						•							
Sitzheizung für Fahrer- und Beifahrer	494	•	•	•	•	•	•	•	•	•	•	•	•	•
Sportsitze	481	•	•	•	•	•		•	•	•	•	•	•	•

<sup>1)</sup> Serie beim Family-Paket.

Weitere Sonderausstattungen finden Sie in der Preisliste der BMW 3er-Reihe.





Stoßfänger und Schwellerverkleidung in Wagenfarbe.



Der Getränkehalter gehört mit zum Family-Paket.



Die Taste der Klimaanlage im BMW 3er compact.

	Schlüssel-Nr.	compact					Cabrio				Seite
		316i	318ti	323ti	318tds	316g	318i	320i	328i	M3	
Alarmanlage mit Funkfernbedienung	302	•	•	•	•	•	•	•	•	•	16
Automatic-Getriebe: – 4-Gang-EH mit Shift- und Interlock	-	•	•				•				9
– 5-Gang-EH mit Shift- und Interlock	-			•				•	•		9
Autotelefon D-Netz mit Kartenleser vorn	629	•	•	•	•	•	•	•	•	•	18
Bordcomputer	div.	•	•	•	•		•	•	•	•	14
CD-Wechsler BMW 6 CD Changer	672						•	•	•	•	19
Check-Control	542							•	○	○	15
Edelholzausführung in Nußbaumwurzelholz, erweitert	773	•	•	•	•		•	•	•	•	11
Exklusiv-Paket	971	•	•	•	•		•	•	•		-
Family-Paket	759	•	•	•	•						15
Geschwindigkeitsregelung	540	•	•	•	•	•	•	•	•	•	-
Hardtop in Wagenfarbe	982						•	•	•	•	7
HiFi-Lautsprechersystem harman/kardon	674						•	•	•	•	18
Kindersitze in die Fondsitzebank integriert <sup>1)</sup>	469	•	•	•	•						15
Klimaanlage inkl. Mikrofilter	530	•	•	•	•	•					14
Klimaautomatik inkl. Mikrofilter	534						•	•	•	•	14
Lenkrad: – Lederlenkrad mit Airbag	240	•	•		•	•	○	○	○		10
– Sport-Lederlenkrad mit Airbag	255	•	•		•	•	•	•	•		10
– M Lederlenkrad mit Airbag	710	•	•	○	•	•	•	•	•	○	10
Nebelscheinwerfer	520	•	•	○	•	•	•	•	○	○	-
Park Distance Control (PDC)	508	•	•	•	•	•	•	•	•	•	16
Radioprogramm	div.	•	•	•	•	•					19
Räder: – LM-Räder BMW Styling, 15 Zoll	285	•	•	•	•	•	•	○	○		5
– LM-Räder BMW Styling II, 15 Zoll	283	•	•	•	•	•	•	•	•		5
– LM-Räder Streamline, 15 Zoll	297	•	•	•	•	•	•	•	•		5
– LM-Räder Sport-Speichenstyling II, 15 Zoll	282	•	•	•	•	•	•	•	•		4
– Stahl mit Niederquerschnitt-Reifen (205/60 R15)	270	•	○		•		○				-
– LM-Räder Kreuzspeichenstyling, 16 Zoll	288	•	•	○	•	•	•	•	•		5
– LM-Räder Classic, 16 Zoll	296	•	•	•	•	•	•	•	•		5
– LM-Räder Doppelspeichenstyling, 16 Zoll	277	•	•	•	•	•	•	•	•		4
– LM-Räder Radialstyling, 16 Zoll	269	•	•	•	•	•	•	•	•		4
Schiebe-Hebedach, elektrisch	401	•	•	•	•	•					7
Sequentielles M Getriebe	793									•	7
Sitzheizung für Fahrer- und Beifahrer	494	•	•	•	•	•	•	•	•	•	15
Sportsitze	481	•	•	○	•	•	•	•	•	○	13
Überrollschutzsystem (ÜRSS)	395						•	•	•	•	17
Verdeckbetätigung vollautomatisch	399						•	•	•	•	7

Alle hier aufgeführten Sonderausstattungen bieten wir Ihnen eingebaut ab Werk. Zusätzliche Wünsche erfüllen wir mit einem umfassenden Angebot an Zubehörartikeln – von BMW entwickelt, in BMW Qualität. Ihr BMW Partner hält einen speziellen Zubehör-Katalog für Sie bereit. Auf den fachgerechten Einbau erhalten Sie – genau wie auf das Zubehör selbst – die volle Werksgarantie. Ob Sonderausstattungen oder Zubehör – wenden Sie sich bitte an Ihren BMW Partner. Er berät Sie gern. Weitere Informationen können Sie über Btx abrufen. Wählen Sie einfach \* BMW #.



**Bekennen Sie Farbe.  
Gestalten Sie Ihren BMW 3er,  
und setzen Sie innen und  
außen Akzente.**

**Uni**

Alpinweiss · 300



Hellrot · 314



**Metallic\***

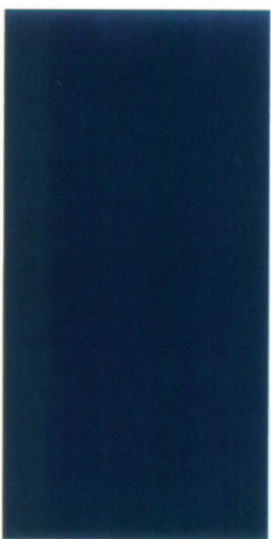
Sierrarot<sup>(2)</sup> · 357



Kirunaviolett<sup>(3)</sup> · 398



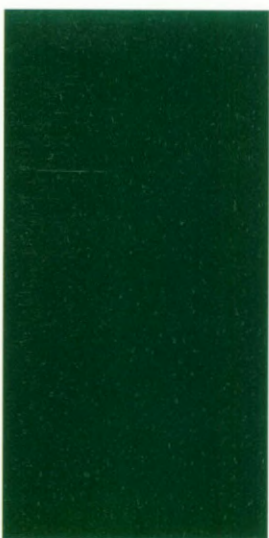
Stahlblau · 372



Dunkelblau<sup>(1)</sup> · 263



Schwarz · 668



Farngrün · 386



Titansilber · 354



Fjordgrau<sup>(2)</sup> · 310



Avusblau<sup>2)</sup> · 276



Montrealblau<sup>3)</sup> · 297



Orientblau<sup>1)</sup> · 317



Ascotgrün<sup>2)</sup> · 353



Meergrün · 393



Cosmosschwarz · 303

1) Nicht für BMW 3er compact.

2) Nur für BMW 323ti compact.

3) Nur für BMW 3er compact.

\* Sonderausstattung.



## Die Materialien

### Stoff Jacquard<sup>1)</sup>

Klassischrot · E2GD



Königsblau · E2KU



Sandgrau · E1BE



Anthrazit · E2AT

### Stoff Flock<sup>2)</sup>

Beige · C3SN



Grau · C3TT



Anthrazit · C3AT

- 1) Nur für BMW 3er compact.
- 2) Nur für BMW 3er touring.
- 3) Nur für BMW 3er Coupé.
- 4) Nicht für BMW 3er compact.





**Stoff Wollvelours<sup>3)</sup>**

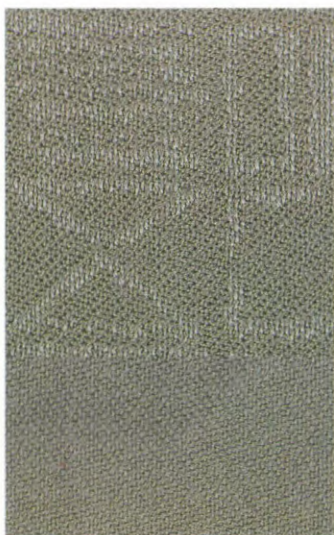
Grau · C4TT



Anthrazit · C4AT

**Stoff Flachgewebe<sup>4)</sup>**

Grau · D6TT



Anthrazit · D6AT

**Stoff-Leder-Kombination**

Anthrazit<sup>4)</sup> · C1AT



Anthrazit<sup>1)</sup> · C7AT

Klassischrot<sup>1)</sup> · C7GD



Königsblau<sup>1)</sup> · C7KU





## Die Materialien

### Leder Montana

Safrangelb<sup>1)</sup> · P8SG/P7SG\*



Beige<sup>2)</sup> · P8SN/P7SN\*



Blauviolett<sup>1)</sup> · P8MA/P7MA\*



Schwarz · P8SW/P7SW\*/P9SW<sup>5)</sup>



Sandgrau hell<sup>3)</sup> · Q1BH



Hellgrau<sup>2)</sup> · P8TH/P7TH\*



Maisgelb<sup>4)</sup> · P9ND







## Die Verdeckfarben

Klassischrot · 390



Dunkelblau · 391



Sämtliche Informationen über Farben, Materialien und deren Kombinationsmöglichkeiten sowie über Grund- und Sonderausstattungen finden Sie im Anhang des entsprechenden Modellreihenkatalogs. Erfahrungsgemäß können Druckfarben den Farbton von Lackierungen und Polstern nicht originalgetreu wiedergeben. Wir empfehlen Ihnen deshalb, sich die Farben bei Ihrem BMW Partner im Original zeigen zu lassen. Er berät Sie gern. Lack-Polster-Wahlkombinationen über die dargestellten Empfehlungen hinaus sind auf Wunsch möglich.

Änderungen von Konstruktion und Ausstattung sowie Irrtümer vorbehalten.  
© BMW AG, München/Deutschland. Nachdruck, auch auszugsweise, nur mit schriftlicher Genehmigung von BMW AG, München.  
Btx: \* BMW #.



Dunkelgrün · 392



Schwarz · 388

1) Nur für BMW 3er Coupé und 3er Cabrio.

2) Nicht für BMW 3er compact.

3) Nur für BMW 316i, 318ti und 318tds compact.

4) Nur für BMW 323ti compact.

5) Nur für BMW 3er compact.

\* Zweite Schlüsselnummer gilt für Sportsitz.



## **Steigen Sie ein.**

Worte und Bilder reichen oft nicht aus. Deshalb möchten wir Ihnen die BMW Sonderausstattungen gerne persönlich näherbringen. Bei einem Gespräch mit Ihrem BMW Partner. Weitere Informationen erhalten Sie über unsere Internet-Adressen <http://www.bmw.com> und <http://www.bmw.de>



Freude am Fahren