

# DE BMW 3-SERIE COUPÉ







# DETROIT, JANUARI 1992: DE WERELDPREMIÈRE.

*Op de Detroit Motor Show stelt BMW de ware auto-  
liefhebbers een nieuw, onmiskenbaar ontwerp voor: de  
3-serie Coupé. Een automobiel die met zijn herkenbare  
BMW eigenschappen in een eigentijdse stilering getuigt  
van exclusief levensgevoel.*

*De ogenschijnlijke aantrekkingskracht van een  
sportcoupé — door velen hartstochtelijk begeerd maar  
door weinigen gereden — is gemakkelijk voor te stellen,  
maar niet met enkele woorden te verklaren. BMW-rijders  
hebben wat dit betreft een voordeel: zij kennen de type-  
rende eigenschappen die het rijden geweldig maken.  
Maar oordeelt u toch zelf.*

## INHOUD

Design	Interieur	Cockpit	Onderstel	Kwaliteit	Veiligheid	Milieu	Extra uitrusting	Historie	Technische gegevens	Uitrusting	Technisch woordenboek	Service
12-13	14-15	16-17	18-23	24-25	26-29	30-31	32-33	34-35	36-37	38-39	40	42-43







De eerste indruk.









**Uniek in drie versies:  
als 325i, 320i en 318is.**









**2 + 2 plus: individueel  
gemodelleerde achterbank  
met doorlaadsysteem.**









Onmiskenbaar: de keuze  
voor een BMW is  
gemakkelijk te begrijpen.







## HET ONTWERP. EEN ANTWOORD ZONDER WOORDEN.

De wijze waarop wij onze coupés gestalte geven is altijd een evenwichtige combinatie geweest van moderne techniek en emotie. Design als opwindende harmonie. Aanschouwen en begrijpen, op het eerste gezicht. Design als technologische belofte.

**Lastenheft.** Wat de BMW 3-serie Coupé technisch gezien waar- maakt, is niet zomaar één-twee-drie verteld. Dat is precies opgetekend in een boekwerk dat ongeveer tienmaal zo dik is als deze brochure: het lastenheft van de ontwikkelingsafdeling. Dit 'eisenpakket' heeft het eerste



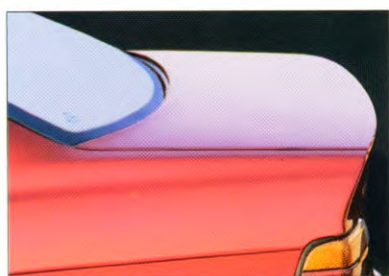
*De met glas overtrokken B-Stijl, portierruitens zonder omlijsting, uitstelramen.*





en het laatste woord, en is een uitdaging voor onze ontwerpers en ingenieurs.

Met een aantal trefwoorden kunnen we u een idee geven van de voorwaarden die we hebben gesteld aan de nieuwe BMW 3-serie Coupé:



*Lage, korte achterzijde  
en vlakke achterraut.  
Typerende details.*

superieure rij-eigenschappen en rijprestaties, optimale actieve en passieve veiligheid, innoverende techniek, opperste betrouwbaarheid, state of the art milieutechniek, uitstekende akoestiek en klimaatregeling, een zo ruimtelijk mogelijke invulling van het 2 + 2 concept en voorbeeldige aërodynamica. Een sportcoupé onder de BMW's en een onmiskenbare BMW onder de sportcoupés. Van buiten en van binnen.



## COMFORTDETAILS DIE HET ONDERSCHIED MAKEN.

Een aantal comfortdetails in de nieuwe BMW 3-serie Coupé zal u aangenaam verrassen. Dat begint al bij het instappen.

**Geen kans voor windgeruis.** Wanneer u het portier opent, zakt het portierraam haast onmerkbaar 15 mm om zich dan, na het sluiten van het portier, weer automatisch te sluiten in het afdichtingsprofiel van de carrosserie. Zodoende krijgt rijwindgeruis geen schijn van kans.

**Kwaliteit die rust uitstraalt.** Het interieur heeft — niet slechts op



het eerste gezicht — alle kwaliteiten van een BMW: rustgevend en functioneel in stijl, met hoogwaardige stoffen bekleding voor de stoelen, exclusieve interieurbekleding, velourstapijt en een zorgvuldige detailafwerking.

*Flockvelours in ruitstructuur. Deze stoffen bekleding is er uitsluitend voor de BMW Coupé.*

**Veilig zitcomfort op ieder traject.** De nieuw ontwikkelde, orthopedisch gemodelleerde stoelen zitten ontspannen, mede door de optimale lichaamsondersteuning. Met slechts drie handgrepen is de bestuurdersstoel individueel nauwkeurig instelbaar: de rugleuning, de zithoogte en



de afstand tot het stuur.

In welke positie de bestuurdersstoel ook is ingesteld, het zicht rondom en op het instrumentarium blijft goed. De gordelhoogteverstelling en de zijdelingse steun bevestigen het gevoel alles onder controle te hebben.

**Orthopedische richtlijnen.** Ook achterin hebben orthopedische richtlijnen geresulteerd in vormen die individuele lichaamsondersteuning bieden.

**2 + 2 plus.** Met een gemakkelijk toegankelijke bagageruimte (405 l) is de BMW 3-serie Coupé ongebruikelijk royaal bedeed. Bovendien is deze nieuwe coupé voorzien van een doorlaadsysteem tussen achterbank en bagageruimte. Een 2 + 2 plus derhalve, die variabele mogelijkheden biedt. Met neergeklapte achterbank, in één of twee delen, ontstaat een laadvloer van tenminste 1,60 m.

Laten we eerst het dashboard nader aanschouwen, voordat we de motor starten.

*De bagageruimte. Met een korte, hoog openende achterklep, een brede opening en een lage til-drempel.*



*Het doorlaadsysteem, waarmee de laadvloer aanzienlijk wordt vergroot.*





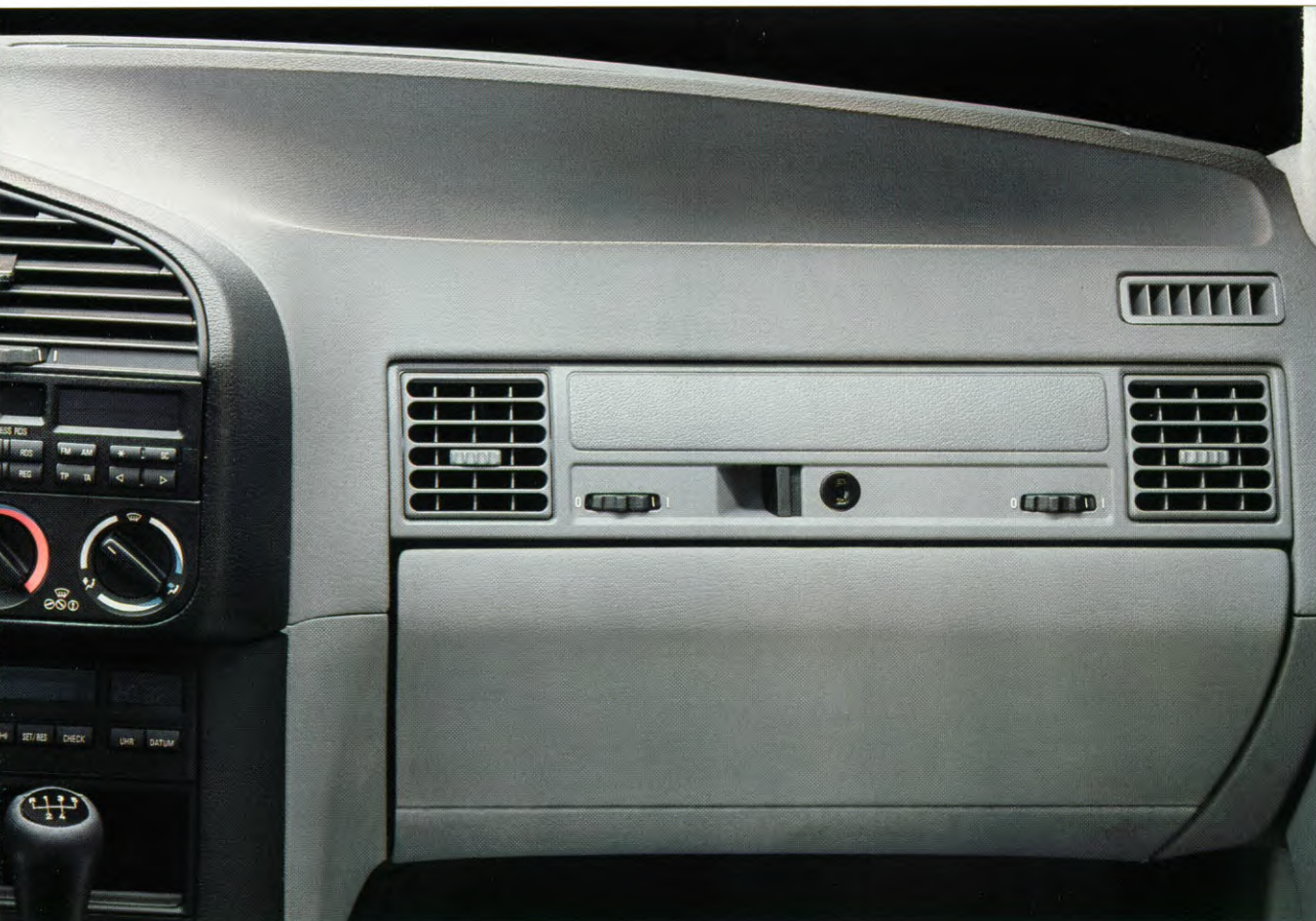


## EEN SNELLE BLIK ONDER DE MOTORKAP.

Zonder de verkeerssituatie uit het oog te verliezen kunt u zich in fracties van seconden vergewissen van de omstandigheden onder de motorkap. Alle informatie is duidelijk op het dashboard gegroepeerd.

**Toerental, koelvloeistof, inspectie.** Duidelijke, ronde instrumenten geven in één oogopslag weer wat belangrijk is. Heeft de motor zijn optimale bedrijfstemperatuur? Een blik op de koelvloeistoftemperatuurmeter zegt genoeg. Is dit het juiste toerental voor snel passeren? Hoeveel is het verbruik bij constant 90 km/h? De verbruiksmeter geeft het aan. Halen we het volgende tankstation nog? De brandstofmeter vertelt het





Standaard in de BMW 320i/325i Coupé: het Multi Informatie Display MID met Check-Control, bijvoorbeeld voor licht en koelvloeistofniveau. Met een boordcomputer (als extra) kunt u uw 3-serie Coupé onder meer beveiligen tegen diefstal, d.m.v. een zelf programmeerbare code.



precies. Wanneer is de volgende inspectiebeurt? De Service Intervalmelding houdt dat exact bij aan de hand van het gebruik en de belasting van de auto, en geeft het naderen van de volgende onderhoudsbeurt bijtijds aan. Dat bespaart u niet alleen de moeite en tijd, maar ook geld. Waarmee uw BMW zijn intelligentie bevestigt.







## DE GECULTIVEERDE KRACHT ACHTER EEN BMW-CONTACTSLEUTEL.

Met een BMW-contactsleuteltje kunnen ongekeende krachten worden opgewekt. Dan praten we niet alleen over het verfijnde mechaniek met zijn vier kleppen per cilinder, twee nokkenassen en een perfecte



krukasbalans, maar tegelijkertijd over de modernste motorelektronica van het ogenblik.

**Rekenwonder.** De kunstige intelligentie van de black box rechts in het motorcompartiment, koel en droog gepositioneerd, regelt de krachtbron met een rekensnelheid tot 12 MHz: deze graad van perfectie was enkele jaren geleden nog ondenkbaar.

Het koppel ontwikkelt zich moeiteloos en vloeiend, alsof toerentalen er niet toe doen. Tussen 1.000 en 6.500 1/min wordt een optimaal rendement verkregen. De kordate motorrespons laat zich vertalen in prestaties die bij een BMW horen. Daarbij laten we de motorkeuze aan u over.

**Zes of vier cilinders.** De BMW zescilinders onderscheiden zich van elkaar door cilinderinhoud, koppel en specifiek vermogen. Maar het hoge technische niveau hebben zij gemeen.

*De BMW 6-cilinder lijn-motor: 4 kleppen per cilinder, verdelerloze ontsteking met 1 bobine per cilinder; inlaat-systeem met konische aanzuigbuizen en zeer geringe stromingsweerstand, voor een optimale vullingsgraad en krachtsontplooiing.*



De volgens een speciaal BMW-procédé gegoten krukas draait in zeven hoofdlagers en met 12 contragewichten hoorbaar stiller.

De 4-kleppentechniek en het aanzuigstelsel zorgen onder alle



De BMW viercilinder: 4 kleppen per cilinder, een nieuw aanzuigstelsel (DISA), voor een zeer gunstig koppelverloop, veel vermogen en een gering verbruik.

omstandigheden voor de beste vullingsgraad. Met de verdelerloze ontsteking en één bobine per bougie is binnen elke twee milliseconden een optimale verbranding van het brandstof-luchtmengsel mogelijk — tot een toerental van 6.500 1/min. Verdere dadendrang van de motor wordt daarna 'met zachte hand' begrensd.

Voor wie gecultiveerde draai-eigenschappen, soevereine krachtsontplooiing en prestaties

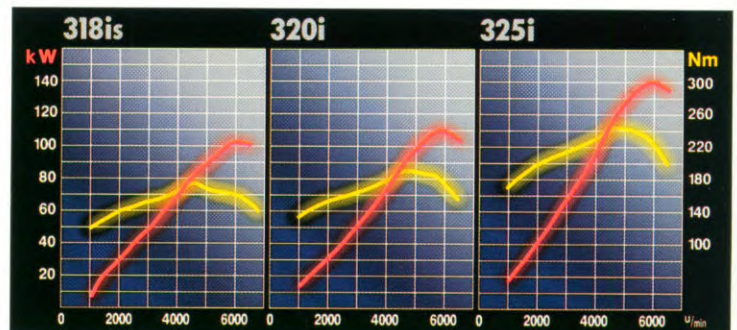
prefereert, is de zescilinder configuratie van BMW ideaal. Maar wat spreekt er dan nog voor de viercilinder?

In de eerste plaats zijn lage kilogram/pk-verhouding. Ten tweede zijn uitstekende koppelverloop dankzij het nieuwe, gedifferentieerde aanzuigstelsel (DISA). Dit stelsel zorgt voor een optimale stroming onder

alle omstandigheden. Als derde argument geldt het zeer hoge thermische rendement, voor een gering verbruik en gunstiger emissiewaarden. De compressie kon immers tot aan de klopgrens worden

verhoogd, dankzij de nieuw ontwikkelde ontsteking met klopregeling en vier afzonderlijke bobines. Ten vierde: de elasticiteit van de BMW-motor. En laten we ten slotte de 4-kleppentechniek niet vergeten.

*Ideale lijnen: steile vermogenscurves en een vlak koppelverloop op hoog niveau. Rijplezier verzekerd.*

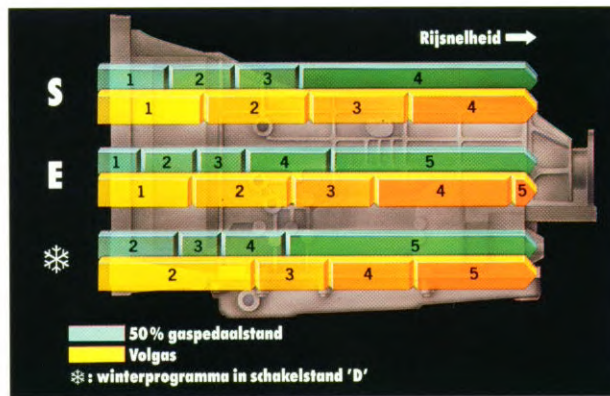




De viercilinder is weliswaar niet zo krachtig als de zescilinder, maar in zijn configuratie misschien wel de meest sportieve krachtbron voor de 3-serie Coupé. Per slot van rekening hebben aan zijn ontwikkeling dezelfde ingenieurs bijgedragen die verantwoordelijk waren voor het succes van de BMW Formule 1 viercilinder.

**Vlugger snel in de 5e.** De vijfde versnelling van de BMW 3-serie Coupé heeft een directe overbrenging (1:1). U kunt dus langer in vijf rela-

*De 5-traps automaat met elektronisch hydraulische (EH-)regeling voor de 320i en 325i. In de grafiek zijn voor de drie programma's S, E en \* schematisch de desbetreffende opschakelpunten uitgezet tegen de rijnsnelheid, en wel bij half ingetrappt gaspedaal (groen) en volgas (oranje).*



tief langzaam rijden. En ook vlugger vanuit het lage toereengebied accelereren. De directe overbrenging resulteert niet alleen in een beter rendement, maar biedt ook akoestische en economische voordelen. De actieve afstemming van de 5-versnellingsbak, waarbij de overbrengingen dicht bij elkaar liggen, leidt tot geringere toerenverschillen bij het schakelen en tot vloeiende overgangen.

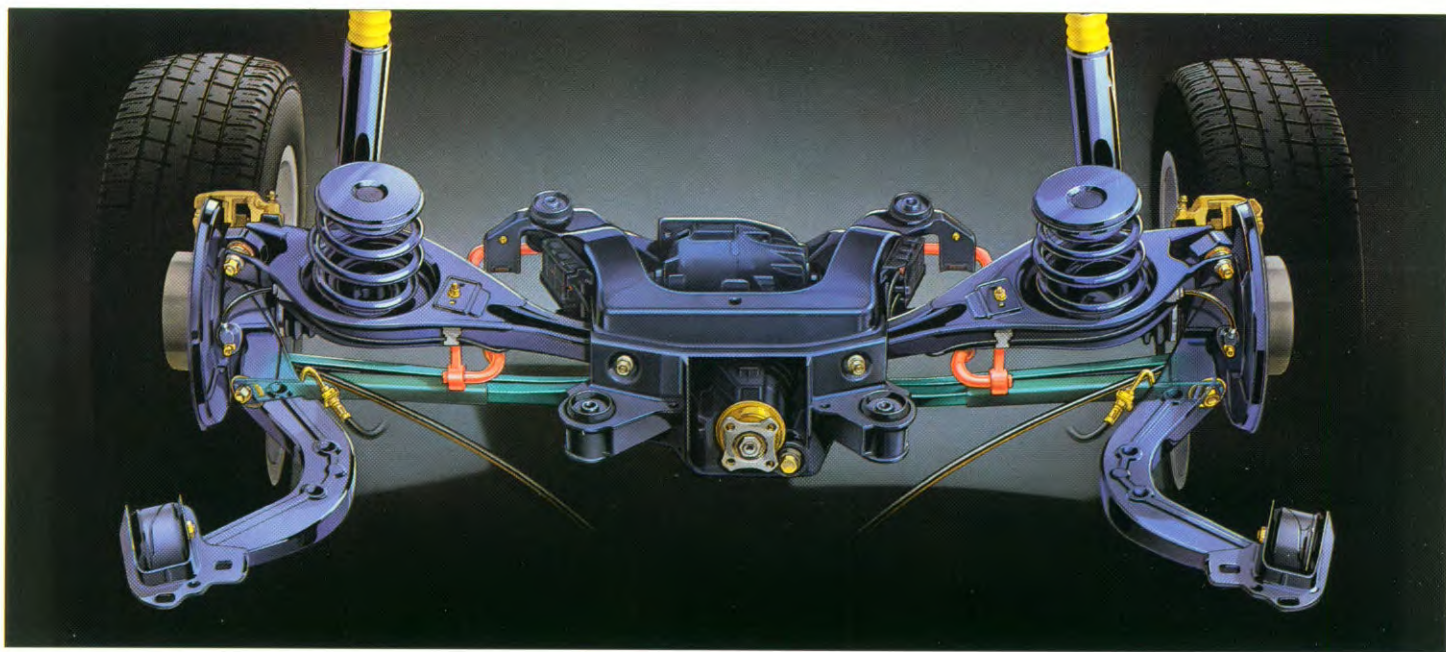
**Meedenkende automaat.** Voor de 6-cilinders is de combinatie mogelijk met een 5-traps automatische transmissie, die rekening houdt met uiteenlopende rij-omstandigheden, zoals hellingen, en met de beladingsgraad van de auto. De transmissie stelt zich hierop in. Zeer comfortabel, maar nog niet goed genoeg voor een BMW automaat. U kunt met deze transmissie uitgesproken economisch (rijprogramma E), heerlijk sportief (stand S) of zeer fijngevoelig (\* ) rijden.

**Sneller langzaam.** Het spreekt vanzelf dat u het dynamische karakter van de 3-serie Coupé ieder moment een krachtig halt kunt toeroepen, ook in een bocht. Daartoe heeft BMW een nieuw ABS-remsysteem



ontwikkeld met grotere schijven. Het systeem is tegen hoge thermische belasting bestand. De ABS-werking maakt zich door een gedempt pulserend rempedaal kenbaar.

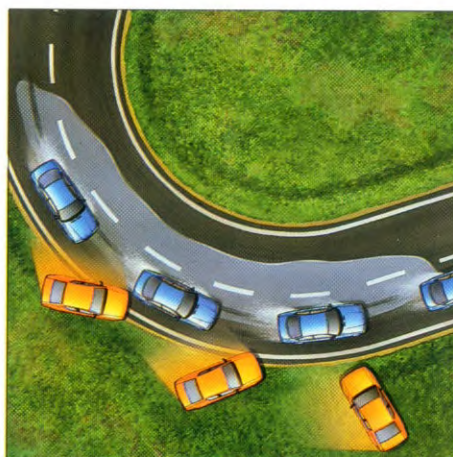
**Is dit wel dezelfde weg?** Als u voor het eerst met de BMW 3-serie



*De centraal geleide achteras met ruimtelijke configuratie zorgt voor een hoog veiligheids- en comfortniveau.*

Coupé over bekend terrein rijdt, is dat een ongekennde belevenis. Want die verkeersdrempels, dat hobbelige straatje, de tramrails, die snelle bocht en de snelweggrillen — alles voelt anders aan, ook als u al BMW reed. U ervaart een betere beheersbaarheid van de omstandigheden.

Het uitstekende rijgedrag van de nieuwe Coupé is het resultaat van compromisloos uitwerken van een totaalconcept. Waar in de gepatenteerde, centraal geleide achteras met ruimtelijke configuratie een stabiele hoofdrol vervult. Zijwind voelt de Coupé nauwelijks. De onderlinge afstemming van onderstel, besturing, aërodynamica en carrosserie is verder verfijnd. Een resultaat van de goede aërodynamica bijvoorbeeld is de geringe uitvering van de carrosserie, met an-

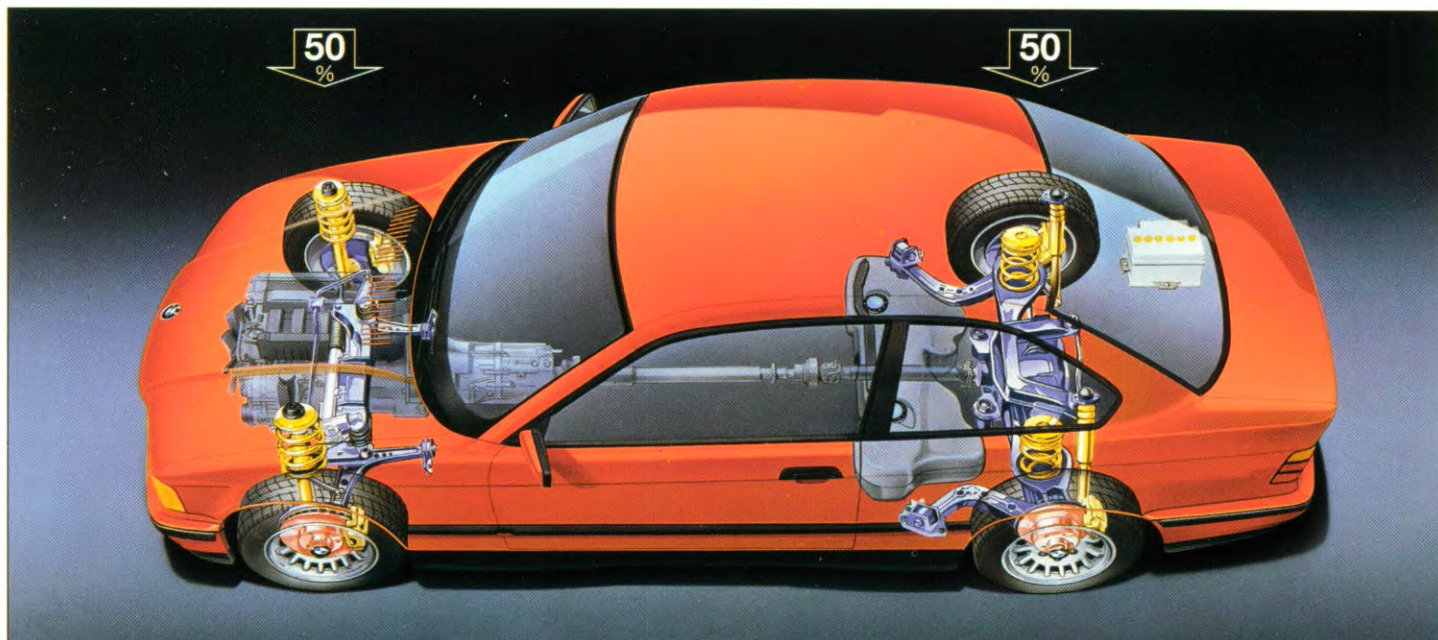


*Als extra verkrijgbaar op de 325i: de Automatische Stabiliteits Controle en Tractie (ASC+T), die voor een stabiel bochtgedrag zorgt, het doorslaan van de aangedreven wielen voorkomt en het wegrijden op glad wegdek vergemakkelijkt (in voorbereiding).*



dere woorden: de geringe verandering in hoogte, ongeacht de snelheid. Eveneens onafhankelijk van snelheid is de optimale gewichtsverdeling van 50 % op de vooras en 50 % op de achteras. Zodoende blijft altijd stabiel rijgedrag en veilige, nauwluisterende besturing gehandhaafd, zonder

*Volledige balans, dankzij de gewichtsverdeling voor/achter van 50:50 en de uitgekiende wielophanging: veerbenen met enkele onderste draai-*



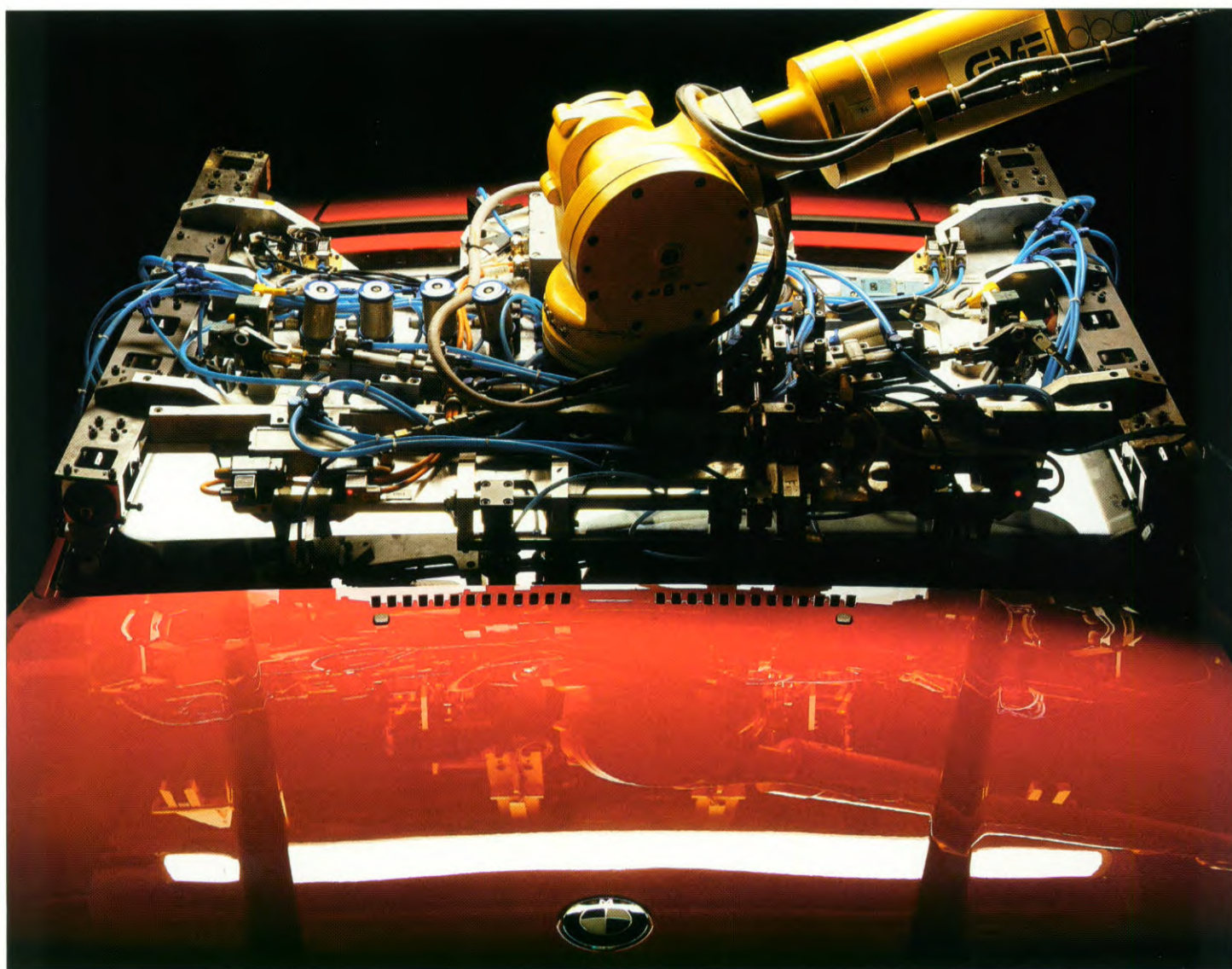
onaangename verrassingen.

Dynamische grootheden zoals dwarsversnelling, reacties op wisselingen in het aandrijfkoppel en stabiliteit zijn dan ook de maatstaven waaraan wij actieve veiligheid toetsen.

*punten vóór, en een centraal geleide achteras met ruimtelijke configuratie achter. Een veilig, neutraal weggedrag is het resultaat.*



## KWALITEIT KRIJGT EEN NIEUWE BETEKENIS.



Een goede voorbereiding is het halve werk. Dit gezegde heeft, de spreekwoordelijke Duitse grondigheid in acht genomen, voor BMW een diepere betekenis. Want kwaliteit kent voor ons geen grenzen. Steeds evolueren wij ook op dat gebied, niet in de laatste plaats met behulp van computerprogramma's. Deze worden bij BMW gemaakt, want wie kan zich een betere voorstelling geven van wat wij onder een betrouwbare

*Automatische assemblage, robots, computer-gestuurde machines en computer-ondersteunde kwaliteitsbewaking zorgen voor nieuwe tolerantienormen bij de productie.*



automobiel verstaan! BMW-kwaliteit begint bij de eerste berekening.

Want kwaliteit is het belangrijkste en moeilijkste aspect. Het is de kunst om een idee uit te werken van begin tot eind, dus inclusief de geschiktheid voor recycling.

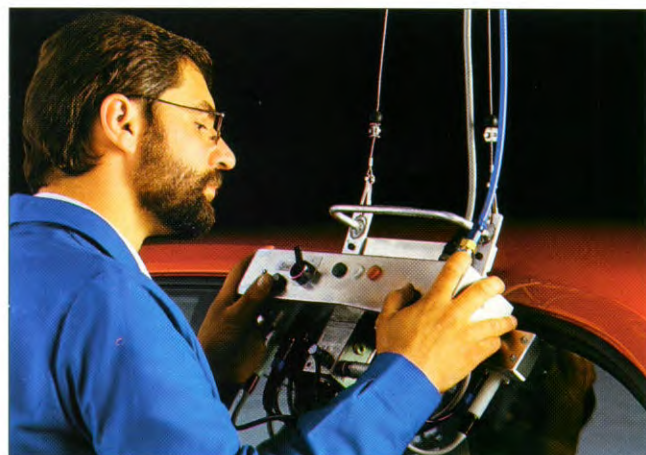


*Nieuwe lakkwiteit. De nieuwe 'milieulakken' hebben hetzelfde hoge kwaliteitsniveau als de voorheen door BMW toegepaste lakken.*

**De derde dimensie.** Voordat het eerste prototype van de nieuwe BMW 3-serie Coupé tot stand kwam, had het model al één van de zwaarste beproevingen achter de rug: in de computers van ons onderzoeken en ontwikkelingscentrum. Driedimensionaal construeren, simuleren en verbeteren, vier jaar lang. Het resultaat is een ongemeen torsiestijve, veilige carrosserie en een aanzienlijke vermindering van de corrosiegevoeligheid.

Op het beeldscherm waren de rij-eigenschappen excellent en het comfort dienovereenkomstig. Maar hoe betrouwbaar zouden die resultaten in de praktijk blijken?

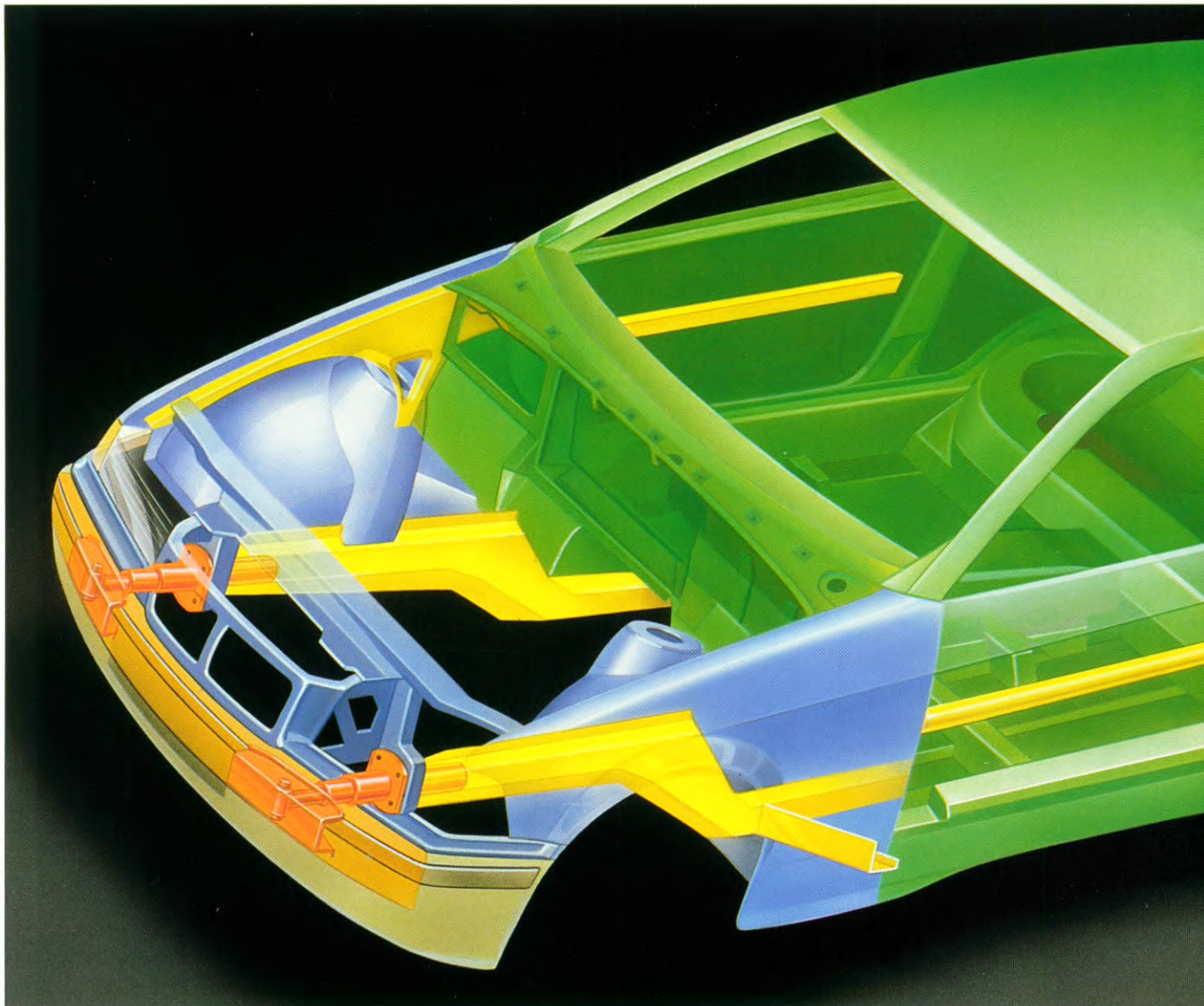
**Drie miljoen kilometer.** 31 prototypen en 230 voorserie-modellen legden drie miljoen testkilometers af en werden onderworpen aan talloze laboratoriumproeven en lange-duurtests, 'martelgangen' en crashtests. Nadat alle problemen waren opgelost, ging de 3-serie Coupé in productie. Maar zelfs de eerste 300 exemplaren waren niet voor verkoop bestemd. Ook deze werden nog eens op de weg aan de tand gevoeld, gemeten, gewogen en gedemonteerd, voordat wij het model produktierijp bevonden.



*Handenarbeid. Voor de exacte inpassing van portieren en portierruitent komt de precieze bedrevenheid van onze specialisten tot uiting.*

Uit onze visie op het thema sportcoupé is een echte BMW ontstaan: betrouwbaar en veilig, voor een oneindige rit in het volgende decennium.

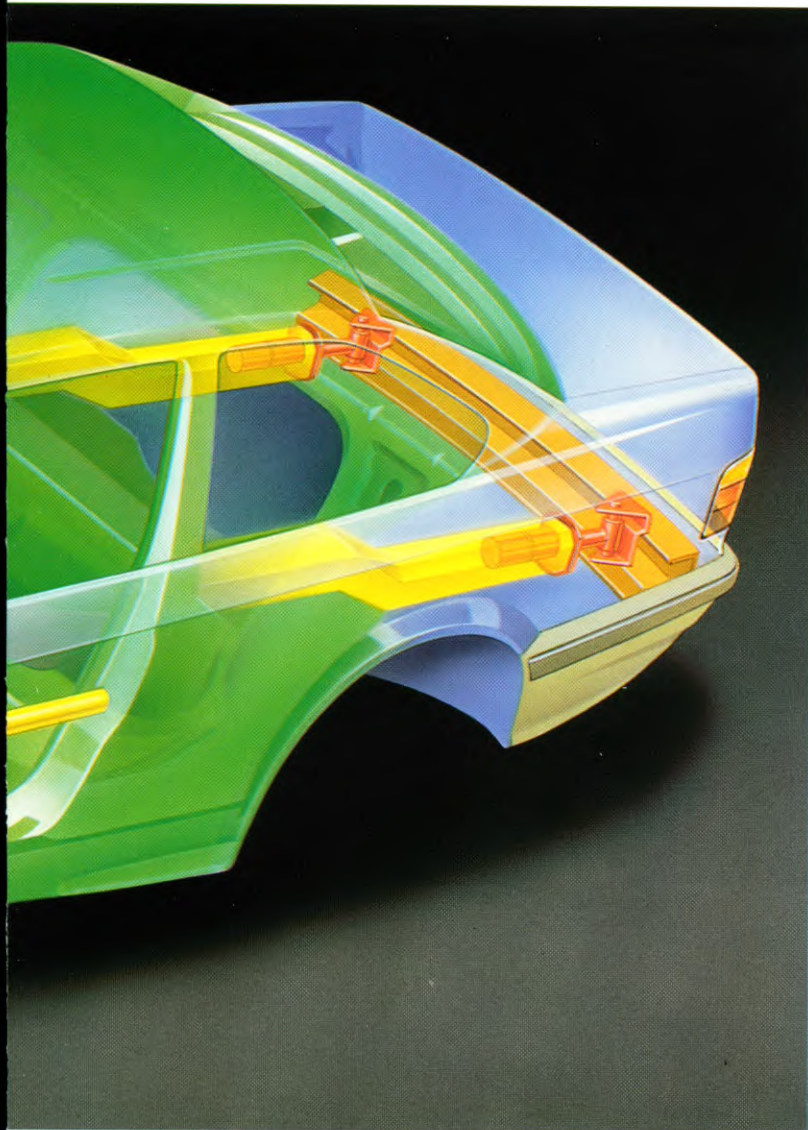




## **VEILIGHEIDSINSTRUCTIES AAN EEN COUPÉ.**

BMW heeft een arts in dienst die onze ingenieurs voorziet van vitale informatie. Hij leidt ons ongevalsonderzoek en analyseert de berichten over verkeersongelukken waarbij BMW's zijn betrokken. Zijn conclusies wegen zwaar bij iedere nieuwe BMW-ontwikkeling, ook bij de 3-serie Coupé. Weliswaar loopt slechts 5% van alle ongevallen af met lichamelijke verwonding, hetgeen op zichzelf verheugend laag is,



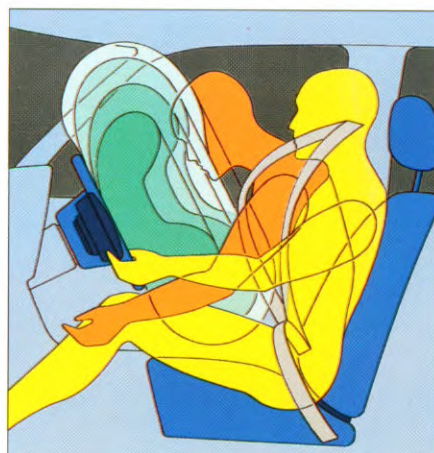


maar daarmee is nog niet te voorspellen op wie deze 5% in de toekomst betrekking heeft. Want tenslotte heeft zelfs de meest voorzichtige automobilist geen garantie dat hem een ongeluk bespaard blijft. Ook al beschikt hij over de hoge actieve veiligheidsreserves van een BMW. Daarom moet ieder BMW-levens gevuld zijn met alle kwaliteiten die kunnen helpen ernstige complicaties te voorkomen.

#### **Onzichtbare veiligheid.**

Achter de elegante verschijning van de BMW 3-serie Coupé gaat een zeer doelmatig en veelomvattend systeem van passieve veiligheidsmaatregelen schuil.

Centraal staat het extreem torsiestijve inzittendencompartiment met een B-stijl die als rolbeugel fungeert. Ook hier volgt vorm functie en niet andersom: de met glas overtrokken B-stijl is stilistisch geïntegreerd



*Airbag op verzoek. In combinatie met de veiligheidsgordel biedt de airbag optimale bescherming bij een frontale botsing. In 30 milliseconden is de luchtzak gevuld.*



in het design. De passagierskooi laat ook bij heftige botsingen slechts minimale vervorming toe. Onze tests hebben aangetoond dat de portieren zelfs nog kunnen worden geopend als de auto niet slechts één keer, maar driemaal over de kop is geslagen. In dergelijke gevallen wordt de centrale portiervergrendeling automatisch ontgrendeld en de binnenverlichting ingeschakeld.

**Ongekende energie.** De enorme hoeveelheid energie die met een



*De crashtest toont het hoge veiligheidsniveau van een BMW. De passagierskooi blijft grotendeels schadevrij.*

frontale botsing gaat gepaard, wordt door computer-berekende kreukelzones opgenomen, getemperd en ten slotte geheel geremd: op deze wijze werkt 60 cm BMW zoals een remweg van 10 m bij een noodstop met 50 km/h.

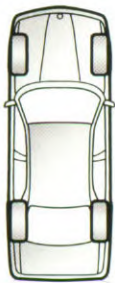
Ook bij een botsing schuin van voren — volgens de experts de gevaarlijkste — neemt de voorzijde de botsingsenergie bijna geheel voor zijn rekening, terwijl dan slechts de helft van die voorzijde wordt geraakt.

**Gordelslotspanners.** De veiligheidsgordels in de 3-serie Coupé zijn uitgerust met slotspanners. Deze trekken in geval van een frontale botsing de gordel aan de schouder en om het bekken strak, zodat eventuele speling in het afrolstelsel wordt vermeden. Daarmee wordt het ge-



vaar verminderd dat de bestuurder met het hoofd tegen het stuur slaat en de voorpassagier zich verwondt tegen het dashboard. Bovendien zijn de zittingen aan de voorzijde verhoogd, zodat 'onderuit gaan' wordt verhinderd.

Standaard ABS. Door het Anti-Blokkeersysteem blijft de auto bij een noodstop bestuurbaar. De kwaliteit van het wegdek heeft daarop nauwelijks invloed.



### Reparatiekosten sparen.

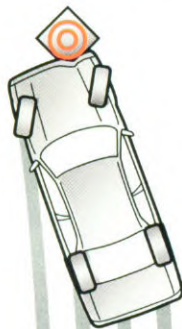
Botsinkjes tot 4 km/h, zoals die voorkomen bij parkeermanoeuvres, blijven dankzij het BMW-bumpersysteem meestal zonder gevolgen. Botsingsenergie tot 15 km/h (in 70 % van de gevallen de hoogste botssnelheid) wordt door gemakkelijk te vervangen vervormingselementen geabsorbeerd. In dat geval beschadigen de dragende carrosseriedelen niet. Dat wil zeggen — voor zover ze van BMW zijn.



Bij een frontale botsing trekken de nieuwe, mechanische gordelslotspanners bliksemsnel de veiligheidsgordel strak, voordat het lichaam de kans krijgt naar voren te bewegen.

**Veilig door de nacht.** De nieuwe 3-serie Coupé is uitgerust met de bijzondere ellipsoïde lichttechniek van BMW. Door de ellipsoïde vorm van

de reflector en toepassing van een extra projectielens wordt het zichtveld beter en gelijkmatiger verlicht, zonder het tegemoetkomend verkeer te verblinden en zonder strooilicht. Daardoor werken mist en sneeuwval veel minder vermoeiend op de ogen, die bovendien verder kunnen zien.







## **LEREN VAN DE NATUUR.**

We hebben allemaal gezondigd, maar we leren snel. De nieuwe automobielen zijn aanzienlijk economischer, stiller en schoner, terwijl ook de geschiktheid voor recycling toeneemt.

**Moderne milieutechniek.** De nieuwe BMW 3-serie Coupé is uit oogpunt van ontwerp en isolatie zo stil, dat zelfs aan de strengste geluidsnormen van 75 dB (A) gemakkelijk wordt voldaan.

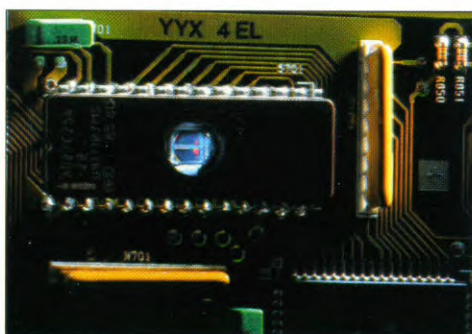
De emissie van schadelijke uitlaatgassen is liefst 35 % geringer dan de maxima volgens de Amerikaanse en Duitse normen. Een actief koolstoffilter reduceert de verdampingsemissie uit het brandstofsysteem tot een minimum. En wat er over een jaar of tien, vijftien van de 3-serie Coupé moet worden, staat nu al vast: hij is voor 80 % recyclebaar!





**De natuur als voorbeeld.** Het idee van recycling is zo oud als de wereld. We hebben het afgekeken van de natuur en haar kringloop. Maar hoewel in dit kader 80 % aandeel voor hergebruik al heel mooi klinkt, blijft het ons streven om iedere BMW geheel recyclebaar te maken.

*De motorconstructie van BMW en de Digitale Motor Elektronica, in combinatie met de 3-weg katalysator, zorgen ervoor dat de 3-serie Coupé ruimschoots voldoet aan de strengste emissienormen ter wereld.*



**De fabriek volgt.** Zorgvuldige, spaarzame omgang met grondstoffen en materialen is een aangelegenheid die BMW hoog opneemt. Een voorbeeld: wij gebruiken tegenwoordig veel minder water dan voorheen; bovendien kunnen we datzelfde water thans zesmaal gebruiken.



## HET FIJNE ONDERSCHIED TUSSEN EEN BMW COUPÉ EN EEN BMW COUPÉ.

Voor welke motor u ook kiest, alle BMW 3-serie Coupés hebben een aantal gemeenschappelijke kenmerken. Zoals de opwindende harmonie van het ontwerp, de geavanceerde techniek, de nieuwe kwaliteits- en veiligheidsnormen, en moderne milieutechniek.

**Individueel onderscheid.** Er zijn talrijke mogelijkheden om uw





Coupé op verfijnde, individuele wijze te onderscheiden.

**Sportstoelen, leer, 4 x 20 Watt.** Voor accessoires af fabriek, met fabrieksgarantie, is een uitvoerige catalogus samengesteld. Om u een idee te geven van de mogelijkheden, volgt hier een beknopt overzicht: elektrisch bedienbare uitstelramen achter, boordcomputer, Check-Control, diefstal-alarminstallatie met interieurbescherming, snelheidsregelaar, airconditioning inclusief

microfilter, leren bekleding, met leer bekleed M Technic sportstuur II, M Technic sportonderstel, niet-rokerspakket, lichtmetalen spaakvelgen, schuif-/kanteldak, (een speciaal voor de 3-serie Coupé samengesteld) Hi-Fi luidsprekersysteem met tien luidsprekers, booster en 4 x 20 Watt vermogen.

Wilt u meer weten over de uitgebreide mogelijkheden om uw BMW 3-serie Coupé extra uit te rusten? Vraagt u gerust uw BMW-dealer. Hij informeert u graag.



*Lichtmetalen spaakwielen van BMW.*



*Vanuit de cockpit elektrisch bedienbare uitstelramen.*







## **MEESTERWERKEN.**

Als we het fenomeen BMW Coupé de revue laten passeren— bijvoorbeeld via de 635 CSi, de 2800 CS en de 503 —, dan stuiten we onverbiddelijk op één van de meest opwindende automobielen van zijn tijd: de BMW 327. Een Coupé die thans, vijftig jaar later, nog opzien baart. De 327 is te bewonderen in het eigen BMW-Museum in München. „Waarschijnlijk was het type 327 een nog groter meesterwerk dan de 328,” schrijft Jan P. Norbye in zijn boek over BMW. Van de 327 zijn in totaal maar 1396 exemplaren gebouwd. Maar BMW is nooit een 'massaproductent' geweest; integendeel.

**Kwaliteitsideeën.** BMW is het aan zijn stand verplicht, nieuwe ideeën als eerste te combineren met de technologisch best mogelijke





*Het witblauwe symbool van de draaiende propeller, het merkteken van BMW, duidt op een belangrijk hoofdstuk in de historie van de onderneming. Want BMW begon als fabrikant van vliegtuigmotoren, waarmee overigens tal van recordprestaties zijn geleverd.*



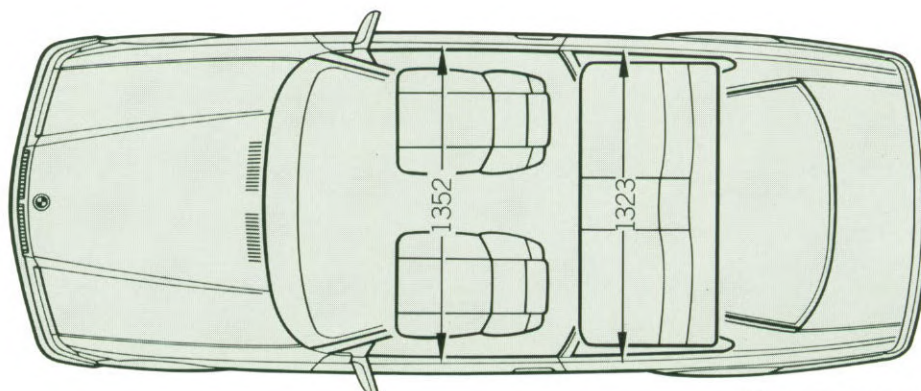
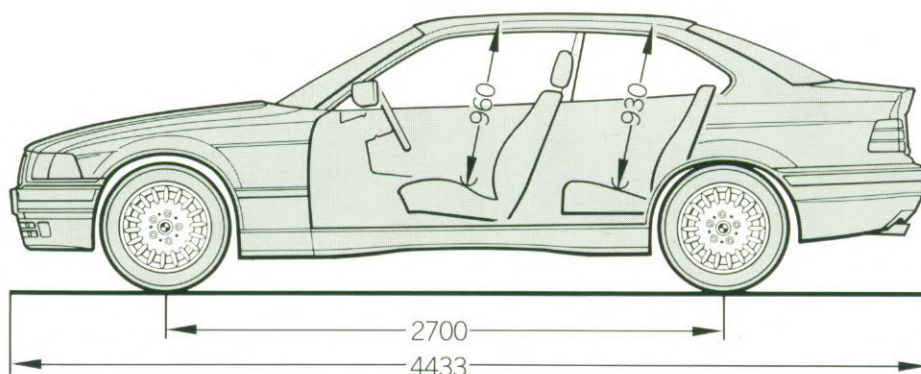
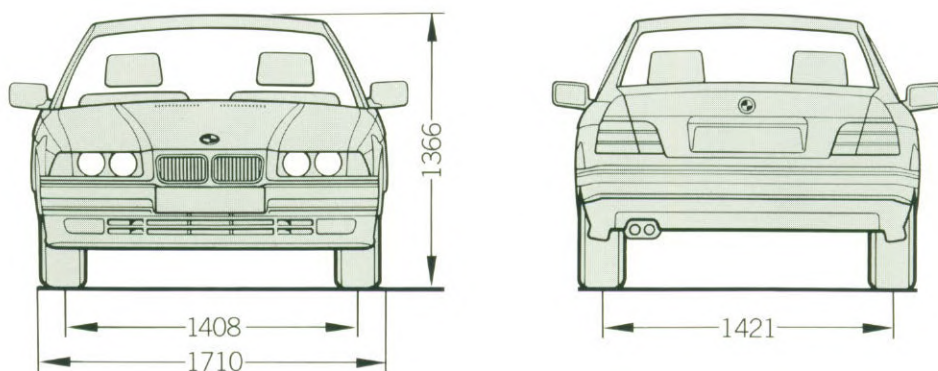
kwaliteit en betrouwbaarheid. Volgens ons maken nieuwe ideeën pas een kans het leven te veraangenamen, als zij veilig functioneren en — wat

steeds belangrijker wordt — het milieu zo min mogelijk belasten. Dat streven naar zinvolle vernieuwing is slechts in kleine, soms zeer exclusieve series, te verwezenlijken. Kan een dergelijke filosofie in een tijdperk dat wordt beheerst door massaproducties, wel tot succes leiden?

Meer dan ooit! Nieuwe ideeën met een keurmerk van excellente kwaliteit worden immers overal ter wereld in toenemende mate gehonoreerd.



# TECHNISCHE GEGEVENS.



Alle afmetingen in mm.



**318is****320i****325i**

GEWICHT				
Ledig gewicht	kg	1240	1315 [1350]	1330 [1365]
Toelaatbaar totaalgewicht	kg	1700	1775 [1810]	1790 [1825]
Laadvermogen	kg	460	460	460
Toelaatbare asbelasting voor/achter	kg	825/995	870/1020	875/1030
Toelaatbare dakbelasting	kg	75	75	75
Toelaatbaar aanhangergewicht ongeremd/geremd*	kg	600/1300	600/1400	600/1400

MOTOR				
Cilinders/kleppen		4/4 V	6/4 V	6/4 V
Cilinderinhoud	cm <sup>3</sup>	1796	1991	2494
Slag/boring	mm	81/84	66/80	75/84
Max. vermogen/toerental	kW/pk/1/min	103/140/6000	110/150/5900	141/192/5900
Max. koppel/toerental	Nm/1/min	175/4500	190/4700	245/4700
Specifiek vermogen/specifiek koppel	kW/l/Nm/l	57,3/97,4	55,2/95,4	56,5/98,2
Compressieverhouding/brandstofsoort	:1	10,0/euro	10,5/euro	10,0/euro

VERSNELINGSBAK				
Standaard versnellingsbak I/II/III	:1	4,23/2,52/1,67	4,23/2,52/1,67	4,23/2,52/1,67
IV/V/R	:1	1,22/1,00/4,04	1,22/1,00/4,04	1,22/1,00/4,04
Eindreductie	:1	3,45	3,45 [3,45]	3,15 [3,15]

RIJPRESTATIES				
Luchtweerstandscoefficiënt	c <sub>w</sub>	0,31	0,31	0,31
Topsnelheid	km/h	213	214 [214]	233 [231]
Acceleratie 0-100 km/h	s	10,2	10,0 [11,0]	8,0 [9,0]
0-1000 m	s	31,1	30,9 [32,2]	28,4 [29,6]
Elasticiteit 80-120 km/h in de IVe versnelling (standaard 5-bak)	s	10,7	10,7	9,0

VERBRUIK				
Handgeschakelde 5-versnellingsbak				
90 km/h	l/100 km	6,4	7,1 [6,5]	7,0 [6,3]
120 km/h	l/100 km	7,7	8,7 [8,0]	8,4 [7,7]
stadsverkeer	l/100 km	10,9	12,8 [13,5]	13,2 [13,8]
gemiddeld	l/100 km	8,3	9,5 [9,3]	9,5 [9,3]

WIELEN				
Bandenmaat		205/60 R 15 V	205/60 R 15 V	205/60 ZR 15
Wielmaat		7 J x 15	7 J x 15	7 J x 15
Materiaal		lichtmetaal	lichtmetaal	lichtmetaal

ELEKTRISCHE INSTALLATIE				
Accu	Ah	50	65	65
Dynamo	A/W	65/910	90 [105]/1260 [1470]	90 [105]/1260 [1470]

Cijfers tussen [ ] gelden voor auto's met 5-traps automatische transmissie.  
Brandstofverbruik volgens DIN 70030, deel 1.

\* Geremd aanhangergewicht bij een maximale hellingshoek van 12%.

Ledig gewicht geldt voor standaard uitvoering.  
Accessoires verhogen dit gewicht.



# DE STANDAARDUITRUSTING VAN DE BMW 3-SERIE COUPÉ.



MOTOR

Watergekoelde 4-cilinder 4-takt lijnmotor in lengterichting voorin onder een kleine hoek ingebouwd. Lichtmetalen cilinderkop met biconcave verbrandingsruimten. 16 kleppen, 2 bovenliggende, 5-voudig gelagerde nokkenassen, hydraulische klepspelingscompensatie, 5-voudig gelagerde krukas met 8-contragewichten.

Hydraulische motorophanging. Gasklepsteen in tweetraps register-uitvoering, gedifferentieerd inlaatsysteem. Digitale Motor Elektronica met referentieveldgestuurde ontsteking in combinatie met referentieveldgestuurde, luchtmassa-afhankelijke benzine-inspuiting. Warmloopreferentieveld, koudestartsturing, roluitschakeling en adaptieve regeling van het stationair toerental. On-board diagnose met noodloopeigenschappen en cilinderselectieve anti-pingelregeling. Ontworpen voor gebruik van eurosuper (95 RON). Directe ontsteking. Afgeschermde bougiekabels.

Voldoet aan de US-uitlaatgasnorm dank zij een geregelde driewegkatalysator met verwarmde lambdasonde. Kwalitatief hoogwaardig uitlaatsysteem. Geregelde tankontluchting met actief koolstoffilter.

Vanaf 320i: 6-cilinder 4-takt lijnmotor. Lichtmetalen cilinderkop met dakvormige verbrandingsruimten, vier-kleppentechniek en bovenliggende, 7-voudig gelagerde nokkenassen. 7-voudig gelagerde krukas met 12-contragewichten. Referentieveldgestuurde, luchtmassa-afhankelijke benzine-inspuiting. Ontworpen voor het gebruik van eurosuper (95 RON). Ovale eindpijp van de uitlaat.

325i: Dubbelpijps katalysator uitlaatsysteem met dubbele, ovale eindpijp.



AANDRIJVING/ONDERSTEL

Klassieke configuratie: motor voor, aandrijving achter. Gewichtsverdeling met circa 50 % op de voor- en circa 50 % op de achteras. Hydraulisch bediende enkelvoudige plaatkoppeling met diafragmaveer en torsietrillingsdemper, automatische nastelling. 5-versnellingsbak, topsnelheid in 5e versnelling.

Veerbenen met enkele onderste draaipunten vóór, anti-duikgeometrie bij remmen, stabilisator. Centraal geleide achteras, anti-duikgeometrie bij accelereren en remmen. Dubbel elastische ophanging van het differentieel. Gasgevulde schokdempers. Veiligheidsstuurkolom. Stuurbekrachtiging.

Asbestvrije koppelingsplaat en remblokken. Schijfremmen voor en achter, voor geventileerd. Handrem (mechanisch) via aparte trommelremmen op de achterwielen. Antiblokkeersysteem (ABS). Lichtmetalen wielen 7 J x 15 met banden in de maat 205/60 R 15 V.

Vanaf 320i: Gescheiden veer-/demper-units vóór.

325i: Dubbel vliegwiel in combinatie met handgeschakelde versnellingsbak. Banden 205/60 ZR 15.



CARROSSERIE

Tweedeurs coupé met zelfdragende, extreem torsiestijve, geheel stalen carrosserie die tot een geheel is samengelast met de bodemgroep. Vormvast veiligheidscompartiment, geprogrammeerd vervormbare kreukelzones, vervormingselementen vóór, in het dak geïntegreerde rolbeugel. De kunststof benzinetank is onder de achterbank geplaatst. Inhoud: 65 l.

Conservering van holle ruimten, bodembescherming, kunststof schalen in de wielkasten voor, 6 jaar garantie tegen doorroesten van binnenuit, bij jaarlijkse controlebeurt.



## TECHNISCH WOORDENBOEK.



### BUITENUITVOERING

Markante BMW-middengrille met geïntegreerde inlaat voor de koellucht. Dubbele, ronde koplampen, achter glazen stroomlijnpalen. Parkeerbescherming rondom door zijdelings doorgetrokken kunststof bumpers met brede rubber strips en stootlijsten aan de flanken. De bumpers vóór/achter absorberen een aanrijding tot 4 km/h zonder blijvende vervorming. Ze zijn uitgevoerd in twee kleuren (carrosseriekleur en contrasttint). Geïntegreerde, aërodynamisch gevormde, markante voorspoiler en achterskirt. De motorkap heeft een welving ter hoogte van de voorruit waarachter de ruitwissers gedeeltelijk zijn verzonken. Motorkap en achterklep worden door gasdrukveren ondersteund. Laadrempeel van de kofferbak doorgetrokken tot bumpervniveau.

Rondom groen getint, warmtewerend glas, gelaagde voorruit. Voor- en achterraut met de carrosserie verlijmd. Zijruiten achter uitklapbaar. Inschroefbaar sleepoog met afgedekte aansluitingen. Aërodynamisch gevormde buitenspiegels, uitgevoerd in carrosseriekleur.

Centrale portiervergrendeling met ontgrendelingsblokkade (inclusief tankklep), Crash-Sensor en verlichte hoofdsleutel. Sierlijst boven de kentekenplaat achter in carrosseriekleur.



### BINNENUITVOERING

Afsluitbaar, verlicht dashboard-kastje. Opbergruimten in de middenconsole vóór, in de tunnelbak achter en in de opbergvakken aan de voorportieren. Bij niet-rokerspakket bovendien naar wens een extra vak in plaats van de asbak. Uitklapbare handgrepen rechtsvoor en achter links en rechts. Armleningen aan de voorportieren met geïntegreerde handgrepen. Make-up spiegels voor bestuurder (met afdekschuif) en voorpassagier. Verlichte veiligheidsasbak met aansteker. Asbak voor achterpassagiers in de tunnelconsole. Sportstuur, Ø 385 mm, met hoogtevaststelling. Leren pookknop met schakelsymbool. Veiligheidsbinnenspiegel met anti-verblindingsstand.

Slaapstoelen vóór met nagenoeg traploos verstelbare rugleuning. Hoogtevaststelling voor de bestuurder, soepele lengtevaststelling met instapautomaat. Rechterraugleuning vanaf de bestuurskant om te klappen. Achterbank uitgevoerd als twee aparte zitplaatsen. Doorlaadsysteem met gedeeld omklapbare (50/50) achterbankleuning. Stoelbekleding in flock-velours 'ruitstructuur'. Flockvelours 'Mohair Uni' voor stoelzijkanten en -basis. Bodem en achterzijde rugleuning in kunststof. Deurpanelen in stof 'Uni'. Bodem bekleed met velourstapijt. Hoofdsteunen vóór verstelbaar in hoogte en hoek.

Automatische veiligheidsgordels vóór met mechanische gordelspanner aan het gordelslot. Handmatige hoogtevaststelling van de schouderpunten aan de B-stijl. Ergonomisch gordelsysteem achter met gordelsloten aan de buitenzijden. Beklede achterklep en bagageruimte.

Gereedschapscassette opgenomen in het kofferdeksel. Reservewiel onder de vloer, verlichting van de bagageruimte. Kunststof afdekking van laadrand. Inhoud bagageruimte 405 liter (VDA). Bevestigingsogen. Ruimte voor gevarendriehoek en verbandtrommel in aflegbox aan rechterzijde van de bagageruimte.



### ELEKTRISCHE INSTALLATIE

Dubbele halogeen koplampen. Dimlichten in ellipsoïde techniek. Nachtdesign met ingeschakeld parkeerlicht en dubbele achterlichten. Lampunit vóór achter afdekpaneel, Mistachterlichten, twee achteruitrijlampen. Analoge instrumenten met doorlichttechniek. Toerenteller met exacte verbruiksmeter (Energy-Control), tankinhoudsmeter, koelvloeistof-temperatuurmeter, LC-Display voor kilometerstand. Service-Intervalmelding. Bedieningselementen boogvormig voor de bestuurder opgesteld. Analooog klokje in de middenconsole. LICHTAAN?-waarschuwing. Elektrisch verstelbare buitenspiegels. Achterrautverwarming. Snelheidsafhankelijke werking van de verwarming dank zij elektronische temperatuurregeling. Regelbare ventilatie, meertraps radiale aanjager. Automatische interieurverlichtingsschakeling met in- en uitschakeling via dimmer. Dubbeltonige claxon. Elektrische raambediening voor met tol-automaat.

320i: Multi-Informatie-Display met Check-Control (alfanumeriek display), centraal waarschuwinglampje in cockpit. Apart digitaal klokje met datumaanduiding in de middenconsole. Uitgebreide binnenverlichting.

325i: Mistlampen in 'Freiform-techniek'.

Elke BMW bestaat uit veel delen en in elk onderdeel zijn vele jaren van onderzoek en ontwikkeling geïnvesteerd voordat het productierijp is. De vaak verbazingwekkende technische prestaties worden dan gereduceerd tot een kernwoord of een afkorting. Eigenlijk jammer wanneer er daardoor onduidelijkheden of misverstanden ontstaan. Daarom hier een korte uitleg over onze moderne techniek.

**Automatische Stabiliteits Controle + Tractie** is de logische tegenpool van ABS. ASC+T verhindert een doorslaan van de aangedreven wielen en garandeert zo de beste stabiliteit ongeacht de ondergrond of de situatie, uiteraard binnen de natuurkundige grenzen. Geïntegreerd in het ASC+T is het MSR (Motor Sleepmoment Regeling), een systeem dat het blokkeren van de wielen voorkomt door de remmende werking van de motor bij gaslos. Bovendien wordt het ASC+T aangevuld met de elektronische motorvermogenregeling EML die, onafhankelijk van de stand van het gaspedaal, het motorkoppel in gevaarlijke situaties vermindert tot er opnieuw grip is. ASC+T remt bovendien door beperking van het motorkoppel het doorslaande wiel automatisch en behoedzaam af.

De **boordcomputer** levert de bestuurder naar wens actuele informatie voor veilig rijden, zoals gemiddelde snelheid, buitentemperatuur, gemiddeld verbruik of actieradius, afstand tot het doel en snelheidslimiet. Tegelijk verhoogt deze computer de veiligheid omdat hij bijvoorbeeld waarschuwt voor ijsvorming of de auto met een code tegen diefstal beveiligd. Bovendien biedt hij een stopwatch, tijd- en datumfunctie. De informatie kan op elk moment tijdens de rit probleemloos worden opgeroepen met behulp van de afstandsbediening bij het stuur.

De **Check-Control** bewaakt de functies van alle belangrijke installaties en lichten van de auto en toont de bestuurder hun toestand of eventuele afwijkingen. Als grote verbetering worden daarbij voortaan ook belangrijke lampfuncties in koude toestand geregistreerd en getoond. De melding vindt plaats door middel van een puntmatrix in tekstvorm (alfanumeriek) in een display en wordt door akoestische signalen ondersteund. Overeenkomstig het belang wordt de informatie over drie prioriteiten verdeeld.

De door BMW bij de modellen met benzinemotor gebruikte **Digitale Motor Elektronica** van de derde generatie (DME III) is de modernste vorm van motormanagement. Het systeem regelt en bewaakt met uiterste precisie alle motorfuncties, zoals ontsteking, inspuiting, lambdaregeling en talrijke extra functies. Het zorgt daardoor onder alle omstandigheden voor optimale prestaties bij een laag verbruik en schone uitlaatgassen.

Bij de **directe ontsteking** beschikt elke cilinder, respectievelijk bougie, over een eigen bobine. Dit innoverende systeem vangt de conventionele oplossing met bobine, verdeler en bougiekabels naar alle cilinders.

Het **dubbele vliegwiel** zorgt voor nog meer comfort. Het verhindert dat ook de kleinste onvermijdelijke, door ontstekingsimpulsen opgeroepen motortrillingen — in het bijzonder bij lage

toeren — aan de transmissie, en vandaar akoestisch aan het interieur, worden overgedragen.

Bij de **EH-automatische transmissies** wordt de kracht van de motor naar de transmissie hydraulisch overgedragen (en niet zoals bij een handgeschakelde versnellingsbak met een mechanische koppeling). De schakelingen worden overeenkomstig de rijtsituatie door een elektronisch-hydraulische regeling automatisch uitgevoerd. Het systeem biedt bovendien de keuzemogelijkheid tussen bewust sportief of optimaal economisch rijden. De actief gespatieerde 5-traps automaat schakelt ook bij hogere snelheden nog terug om de elasticiteit te verbeteren. Bovendien is er bij de 5-traps automaat een speciaal winterprogramma, waarbij vroegtijdig wordt opgeschakeld, om voorzichtig rijden op gladde ondergrond mogelijk te maken.

De **exacte verbruiksmeter** (Energy Control) informeert bij snelheden boven de 20 km/h de bestuurder continu over het momentane brandstofverbruik. Het stimuleert de bestuurder tot een brandstofbesparende rijstijl. Dit analoge instrument is in de toerenteller geïntegreerd.

De **on-board-diagnose** is een functie van de DME III. Zijn taak is het om storingen al te ontdekken voordat ze schade kunnen veroorzaken. Meldingen over langzaam opbouwende of plotseling optredende storingen worden elektronisch opgeslagen en kunnen later in de werkplaats op het beeldscherm van de Service-Tester zichtbaar worden gemaakt en vervolgens opgelost. Onderhoud en reparaties kunnen zo sneller en dus goedkoper worden uitgevoerd.

Omdat elke klant anders is, gelooft BMW niet in vaste service-intervallen. Elke BMW beschikt over een computer die aan de hand van een aantal criteria, zoals belasting en motortemperatuur berekent wanneer een service- of inspectiebeurt noodzakelijk is. Dit wordt dan op de **Service-Intervalmelding** getoond.

Op alle zinvolle plaatsen beschermt BMW de carrosserieën tegen pek en spatwater, natuurlijk ook in de holle ruimten. Dat garandeert aan de ene kant de BMW-kwaliteit voor vele jaren. Aan de andere kant bespaart dit matige gebruik van **zink** dure grondstoffen en vergemakkelijkt de recycling.





## BMW SERVICE — NET ZO GOED ALS DE AUTO ZELF.

Iedere BMW is zodanig geconstrueerd dat niet alleen aan dynamiek en comfort veel aandacht werd geschonken maar ook aan kwaliteit en betrouwbaarheid. Het is immers de bedoeling dat u gedurende vele jaren met plezier kunt rijden.

U wordt daarin bijgestaan door de betrouwbare en efficiënte serviceverlening, die bij BMW ook al bij de ontwikkeling van de auto begint. Zo beschikt elke BMW over vooruitstrevende systemen zoals de BMW Service-Intervalmelding. Deze geeft aan wanneer uw auto aan een grote of kleine servicebeurt toe is — afhankelijk van uw rijstijl en het gebruik van de auto, en niet van rigide onderhoudsschema's. U kunt dus mede bepalen hoe vaak uw auto onderhoud nodig heeft, en op die wijze kosten besparen. Bovendien kunt u altijd vertrouwen op de bedrijfszekerheid van uw BMW.

De On-Board-diagnose die deel uitmaakt van de Digitale Motor Elektronica bespoedigt het opsporen van storingen. Alle onregelmatigheden die zich tijdens het rijden voor mochten doen, worden in het geheugen opgeslagen. De op deze wijze vastgelegde gegevens kunnen door een BMW service-monteur via een simpele stekker-verbinding met de Service-Tester of zijn evenknie, de verplaatsbare diagnose-computer MODIC, worden geanalyseerd. Zo is nauwkeurig en vlot onderhoud gegarandeerd.

Vanzelfsprekend gebruikt uw BMW-garage originele BMW-onderdelen, want alleen deze garanderen kwaliteit en betrouwbaarheid en vol-



*Na de aanschaf biedt de BMW-dealer, als vakbekwame partner, u verdere service. De kwaliteit van zijn werk en de originele BMW-onderdelen die hij gebruikt waarborgen kwaliteit en betrouwbaarheid.*



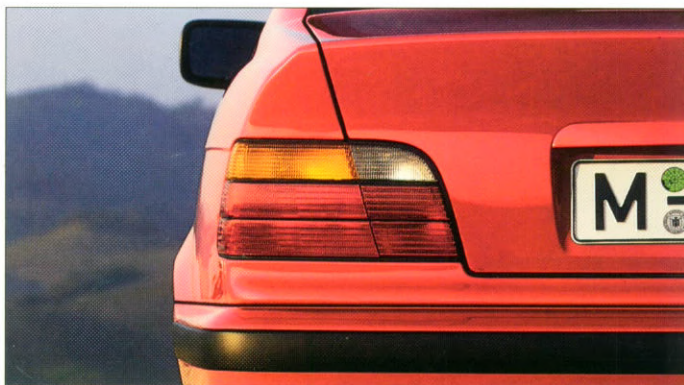
doen aan de tolerantie-criteria. Aangezien de BMW-dealer instaat voor de technische kwaliteiten van zijn hooggekwalificeerde medewerkers, evenals voor het begrip 'origineel BMW', geeft hij 12 maanden garantie op het uitgevoerde onderhoud en de originele BMW-onderdelen.

In het onwaarschijnlijke geval dat u onderweg assistentie nodig hebt, staat de BMW Service Centrale in alle West-Europese landen voor u klaar, evenals in een aantal overzeese landen. Bovendien krijgt elke koper van een nieuwe BMW de BMW Service Card. Deze kaart geeft 24 uur per dag recht op assistentie door heel Europa. Daarnaast biedt de kaart nog meer voordelen, waarover elke BMW-dealer u graag informeert.

Bij BMW houdt het rijplezier niet op als er service nodig is. Het is een veilig gevoel te weten dat wij ook in de toekomst al het mogelijke voor u zullen doen.







In deze catalogus zijn de uitvoeringen voor de Duitse markt getoond. De afgebeelde modellen zijn voor een deel ook voorzien van accessoires die niet tot de standaarduitrusting behoren. In sommige landen zijn op grond van onder meer wettelijke bepalingen afwijkingen van de hier beschreven modelvarianten- en uitvoeringen mogelijk. De BMW-importeur of -dealer zal u hierover graag informeren. Wijzigingen in constructie en/of uitvoering voorbehouden. © BMW AG, München/Duitsland. Nadruk, geheel of gedeeltelijk, verboden zonder schriftelijke toestemming van BMW AG, München. 2 11 03 01 65 1/92 VM. Gedrukt in Duitsland 1991.



**BMW maakt  
rijden  
geweldig**