

# De nieuwe Audi 80.

Door nieuwe technologieën en geavanceerde produktie-technieken, door gebruik te maken van uiterst moderne materialen en door toepassing van de uit ontelbare tests verkregen kennis, heeft Audi één van de succesvolste limousines in deze klasse in alle opzichten verbeterd: de Audi 80.

Het nieuwe gezicht in de middenklasse, is nog beter geworden. Beter qua aerodynamische vormgeving, beter ten aanzien van het toch al hoge uitrustingsniveau, beter wat betreft reiscomfort en actieradius, nog beter van kwaliteit en ook nog weer verbeterd in economisch opzicht.

De Audi 80 is op grond van de veelheid van zijn voordelen één van de weinige auto's, die werkelijk aan alle eisen, die men aan de auto van de toekomst in deze klasse stelt, kan voldoen. Een auto voor iedereen die hoge eisen stelt.

Audi. Voorsprong door techniek.



In de middenklasse kunt u nu alweer hogere eisen stellen!

**De vormgeving.**

De Audi 80 is mooier geworden. Z'n vorm werd aerodynamisch verbeterd en z'n profiel is daardoor nog markanter geworden. Juist op het gebied van de aerodynamica heeft Audi door toepassing van de ervaringen uit de vliegtuigbouw een beslissende voorsprong. Tenslotte heeft Audi als eerste met de Audi 100 sensationele aerodynamische waarden voor in serie gebouwde limousines bereikt. Deze ervaringen vinden thans ook hun neerslag in het attrac-

tieve nieuwe model en in de nieuwe, vooruitstrevende styling van de Audi 80.

**Het motorenprogramma.**

Hoe verschillend van temperament de viercilinder-motoren van de Audi 80 ook zijn, het compromisloze uitgangspunt van het Audi constructie-principe geldt voor alle motorvarianten: lange levensduur, lange service-intervallen en optimale economie. Basisvoorwaarden, die door uitmuntende acceleratie, grote souplesse en rustige loop worden gecompleteerd. Daarbij komen nog de verbeterde aerodynamica

van de carrosserie, zodat de Audi 80 in zijn totaliteit nog economischer is geworden. Zó economisch, dat hij niet alleen één van de zuinigste auto's in de midden-klasse is, maar zelfs ook een vergelijking met vele kleine auto's niet uit de weg hoeft te gaan.

**Het dashboard.**

Het instrumentenpaneel van de Audi 80, met het vierspaaksveiligheidsstuur, kent u niet terug. Zowel qua vormgeving als qua oppervlakte-structuur is het geheel vernieuwd en bijzonder functioneel ingedeeld. En het

bedieningscomfort is nog verhoogd. Al met al een uitvoering, waarin de elegante vormgeving van de Audi 80 ook in het interieur harmonisch tot uitdrukking komt.

**Het comfort.**

Het elegant ingerichte interieur van de Audi 80 straalt door z'n smaakvolle, verzorgde en functioneel-comfortabele uitvoering een weldadige sfeer van luxe uit die ver uitgaat boven het gebruikelijke in deze klasse. Zo biedt de Audi 80 bijvoorbeeld uniek veel plaats, want zoveel hoofd-, been- en elleboogruimte



# **De technische gegevens van de Audi 80**



# DE TECHNISCHE GEGEVENS VAN DE AUDI 80

Modellen Motoren	Audi 80 44 kW/60 pk benzine	Audi 80, CC 55 kW/75 pk benzine	CC, CD 66 kW/90 pk benzine	GTE 82 kW/112 pk benzine	Audi 80, CC, CD 40 kW/54 pk diesel	CC, CD 51 kW/70 pk turbodiesel	Maten, gewichten en vulhoeveelheden Afmetingen Exterieur	Alle modellen
Type			vloeistofgekoelde viercilinder lijnmotor					
Cilinderinhoud, cc	1.296	1.595	1.781	1.781	1.588	1.588	Lengte, mm	4.406
Boring x slag, mm	75,0 x 73,4	81,0 x 77,4	81,0 x 86,4	81,0 x 86,4	76,5 x 86,4	76,5 x 86,4	Breedte, mm	1.682
Compressie, :1	9,0	9,0	10,0	10,0	23,0	23,0	Hoogte, mm	1.365
Vermogen, kW/pk	44/60	55/75	66/90	82/112	40/54	51/70	Spoorbreedte, mm	
— bij t/min.	5.600	5.000	5.200	5.800	4.800	4.500	—voor/achter	1.400/1.420
Max. koppel, Nm	100	125	145	160	100	133	Wielbasis, mm	2.538
— bij t/min.	3.500	2.500	3.300	3.500	2.500	2.600	Draaicirkel, m	10,7 (ca.)
Laaddruk, bar	—	—	—	—	—	—	Interieur	
— bij t/min.	—	—	—	—	—	—	Comfortoppervlak, m <sup>2</sup>	2,61
Klepbediening			via bovenliggende nokken en komstoters				Kofferruimte	
Brandstof	normaal	normaal	super	super	diesel	diesel	Inhoud, l	
	min. 91 oct.	min. 91 oct.	min. 98 oct.	min. 98 oct.	min. 45 cet.	min. 45 cet.	●kogelmeter	541
Brandstof- voorziening	automatische choke	via valstroomregistercarburateur met automatische startvoorziening en brandstoftoevoersluiting bij afremmen op de motor		via mechanisch inspuitstelsel met warmloop- regeling en brandstof- toevoersluiting bij afremmen op de motor	via mechanische inspuitpomp met koudestartversneller		●VDA-kubusmeter	496
Ontsteking	electronisch Hall-gever	electronisch Hall-gever	electronisch Hall-gever	electronisch Hall-gever	—	—	<b>Gewichten**</b>	
Motoroliekoeler	—	—	—	X	—	X	Leeggewicht, kg	van 950 tot 1.020
<b>Kracht overbrenging</b>			via voorwielaandrijving				Toelaatbaar totaal- gewicht, kg	van 1.410 tot 1.480
Koppeling			enkelvoudige droge plaat				Toelaatbaar aanhangergewicht, kg	
Versnellingsbak	4	4/4 + E*/ Automaat*	4/4 + E*/ Automaat*	5	4/4 + E*/ Automaat*	5	—geremd (10% stijging)	van 850 tot 1.400
<b>Elektrische installatie</b>							—ongeremd	van 510 tot 540
Accu, V/Ah.	12/175/36	12/175/36	12/220/40	12/265/45	12/380/63	12/380/63	Toelaatbare daklast, kg	75
Wisselstroom- dynamo, A max.	65	65	65	55	45	45	<b>Vulhoeveelheden**</b>	
<b>Besturing</b>			onderhoudsvrije tandheugelbesturing, zelfcorrigerende stuurinrichting				Brandstoftank, l	68
Stuurdemper	—	—	X	X	—	X	Carter, l	van 3,0 tot 3,5
<b>Remsysteem</b>			diagonaal gescheiden tweewielremstelsel				Koelsysteem, l	6,5
Voor	schijven	schijven	schijven	schijven	schijven	schijven	<b>Garantiepakket</b>	
Achter	trommels	trommels	trommels	trommels	trommels	trommels	●Een jaar algehele garantie zonder kilometer- beperking.	
Rembekrachtiger	X	X	X	X	X	X	●Drie jaar lakgarantie zonder tussentijdse controles.	
Remkrachtregelaar	—	X (automaat)	X (automaat)	X	—	X	●Zes jaar carrosseriegarantie op doorroesten van binnenuit zonder tussentijdse controles.	
<b>Velgen/banden</b>								
Velgen	5J x 13	5J x 13	5J x 13	5J x 13	5J x 13	5J x 13		
Banden	165 SR 13	165 SR 13	175/70 SR 13	175/70 HR 13	165 SR 13	165 SR 13		
<b>Rijprestaties</b>								
Max. snelheid, km/u	151/—/—	163/163/—159	170/170/—166	—/—187/—	144/144/—140	—/—160/—		
— 4/4 + E/5/aut.								
Acceleratie, sec.	9,9/—/—	8,4/8,4/—10,2	7,2/7,2/—9,0	—/—6,3/—	12,0/12,0/—15,3	—/—9,1/—		
●0 tot 80 km/u								
— 4/4 + E/5/aut.								
●0 tot 100 km/u	15,5/—/—	13,1/13,1/—15,4	11,0/11,0/—13,3	—/—9,2/—	19,5/19,5/—23,3	—/—14,4/—		
— 4/4 + E/5/aut.								
<b>Verbruik, l/100 km</b> (vlg. DIN 70.030)								
●constant 90 km/u	5,1/—/—	6,6/6,0/—7,0	6,2/5,7/—6,5	—/—6,1/—	4,8/4,4/—5,5	—/—4,5/—		
— 4/4 + E/5/aut.								
●constant 120 km/u	6,9/—/—	8,7/7,8/—8,9	8,2/7,5/—8,3	—/—8,0/—	7,1/6,5/—8,2	—/—6,3/—		
— 4/4 + E/5/aut.								
●stadsverkeer	8,2/—/—	9,7/9,7/—10,1	9,4/9,4/—10,2	—/—10,9/—	7,0/7,0/—8,0	—/—7,2/—		
— 4/4 + E/5/aut.								

\* Meeruitvoering (meerprijs)  
\*\* Variërend afhankelijk van uitvoering  
(twee- of vierdeurs) en aandrijving

In sommige landen zijn de modellen en uitvoeringen verschillend van de beschrijvingen die in deze catalogus gegeven worden. Vraag daarom inlichtingen bij uw plaatselijke V.A.G. dealer omtrent het aanbod dat in uw land geldig is.

Wijzigingen voorbehouden.



als deze limousine biedt, is in deze klasse nauwelijks te overtreffen. En evenmin nauwelijks te overtreffen is de koffer-ruimte die door de ver naar onder doorlopende achterkant nog beter toegankelijk is dan voorheen.

#### **De veiligheid.**

De uitmuntende rij-eigenschappen heeft Audi 80 te danken aan zijn beproefde onderstel met voorwielaandrijving, de basis voor een grote actieve veiligheid. Dit geldt evenzeer voor de temperamentvolle, snelle motoren van de Audi 80.

Hoogwaardige materialen zorgen voor veel passieve veiligheid, in combinatie met een onvervormbare veiligheidskooi en zeer effectieve kreukelzônes aan de voor- en achterzijde van de carrosserie.

Daarbij komt dan nog de stuurstang met veiligheidsvergrendeling, het vierspaaks-veiligheidsstuur met de grote middenplaat en nog veel meer.

#### **Het kwaliteitsniveau.**

De Audi 80 heeft talloze tests onder uiterst zware omstandigheden moeten verwerken. Hoogwaardige materialen en produk-

tiemethoden die ook in de toekomst nog modern zijn, garanderen een kwaliteit van het hoogste niveau. Daartoe draagt bijvoorbeeld ook een nieuw lakprocédé in één van de modernste lakstraten in Europa bij, waardoor een uitstekende lak-kwaliteit gegarandeerd is. Daarom geven wij u op uw Audi 80 naast de algemene garantie van een jaar ook drie jaar garantie op de lak en zes jaar garantie op de carrosserie tegen doorroesten van binnenuit.

#### **De uitvoering.**

Met zijn moderne, aerodynamisch-attractieve vormgeving en met zijn luxueuze, comfortabele standaarduitvoering neemt de Audi 80 een dominerende positie in, bovenaan in de middenklasse. Hij is een voorbeeld van functioneel-compleet in de standaarduitvoering. Maar ook speciale, individuele wensen zijn bij de Audi 80 geen probleem, want er zijn vele extra's tegen meerprijs, die deze vlotte gezins-limousine nog aantrekkelijker maken.



Zo aantrekkelijk was besparen  
nog nooit!

Binnen zijn motoren-programma biedt de Audi 80 een precies bij ieders wensen passende 4-cilinder motor. Van sportief-fel tot pittig en zuinig. In ieder geval echter met een lange levensduur, elastisch soepellopend en uiterst zuinig. Een voorbeeld van optimale zuinigheid is de Audi 80 met de 1,3 l motor (44 kW/60 pk). Met z'n handgeschakelde 4 versnellingsbak verbruikt hij bij 90 km/h slechts 5,1 l normale benzine, bij 120 km/h 6,9 l en in stadsverkeer 8,2 l (volgens DIN 70030)



per 100 km).

Het bijzonder zuinige brandstofverbruik van alle Audi 80 viercilindermotoren gaat samen met een opmerkelijk prestatievermogen. Zo bereiken de met benzinemotoren uitgeruste modellen snelheden van 151 km/h (44 kW/60 pk versie) tot een sportieve 187 km/h (82 kW/112 pk-versie). En de Diesel modellen bereiken een topsnelheid van 144 km/h (40 kW/54 pk) en 160 km/h (51 kW/70 pk). Alle motoren zijn watergekoelde 4-cilinders, die door de meest

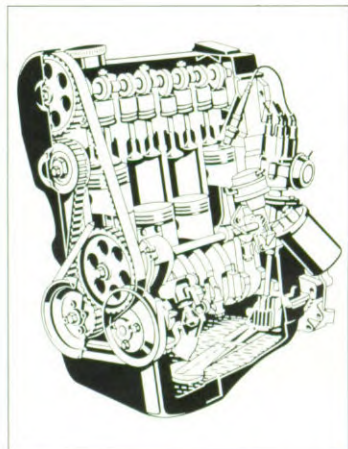
moderne constructie-details gekenmerkt worden, zoals bijvoorbeeld een bovenliggende nokkenas. Daardoor kunnen vele bewegende delen achterwege blijven, waardoor de motor mooi rustig loopt.

Bij alle benzine-motoren zorgt een contactpuntloze elektronische ontsteking ervoor, dat het brandstof/luchtmengsel bij ieder toerental optimaal wordt verbrand en benut.

Voor de optimale rij-eigenschappen van de Audi 80 zorgt de geperfectioneerde voorwielaan-

drijving met zijn grote koersvastheid, goede wegligging, geringe zijwindgevoeligheid en gunstige gewichtsverdeling over voor- en achteras.

En de Audi 80 kreeg een beproefd onderstel mee op z'n weg, met bijvoorbeeld voor en achter veerpoten, een zelfcorrigerende stuurinrichting en een torsie-geveerde achteras. Alles om er voor te zorgen, dat u zo comfortabel en veilig mogelijk rijdt.



Betrouwbaar als altijd.  
Mooier dan ooit.

Het dashboard van de Audi 80 in zijn aantrekkelijke, nieuwe vorm wordt door z'n diverse functies bepaald. Een consequente voortzetting van de strakke lijn van de carrosserie, die zich ook in het interieur voortzet. Hier is alles zo geplaatst, dat de bedieningselementen zonder zoeken, in één oogopslag zijn te vinden





en met één handgreep zijn te bedienen. Onmiddellijk bij de hand: de ruitenwisser met intervalschakelaar en de automatische was/wis-bediening, de bedieningselementen voor het gecombineerde ventilatie en verwarmingssysteem, met de 3-traps ventilator, uitstroomopeningen in de beenruimte vóór en verstelbare roosters op het instru-

mentenpaneel, het omvangrijke instrumentenpaneel met snelheidsmeter, kilometerteller, dagteller, brandstofmeter, koelvloeistof-temperatuurmeter met een extra waarschuwinglampje, controlelampjes voor laadstroom, oliedruk, richtingaanwijzers, groot-licht, vóórgloeien (alleen bij Dieselvesie) knipperlichtinstallaties en achterrautverwarming, om

maar een paar voorbeelden te noemen.

Bovendien zijn alle schakelaars, evenals het verwarmings- en ventilatiesysteem van binnenuit verlicht. De rokers onder de Audi 80-rijders zullen met de aansteker even blij zijn als de tabakminnende passagiers met de asbakken achterin. Daar komen dan ook nog de zijdelings

omklapbare zonnekleppen bij en het aan de rechterkant geplaatste afsluitbare dashboardkastje. Het totaal van deze belangrijke details vormt de functioneel-complete uitvoering van de Audi 80. Een uitvoering, die tot in het kleinste detail doordacht is.



Comfortabel van voor  
tot achter.



U heeft veel plaats in de Audi 80. De zetels zijn perfect van vorm en met een excellente kwaliteit stof bekleed.

Reeds het indrukwekkend compleet uitgevoerde basismodel Audi 80 biedt thans bij de nieuwe, attractieve dessins van de stoelbekleding, een keuze uit 4 kleurstellingen. De Audi 80 CC en CD hebben – passend bij het hoge niveau van deze modellen – een bijzonder luxueus

interieur, terwijl bij de temperamentvolle Audi 80 GTE vooral het sportieve accent naar voren komt.

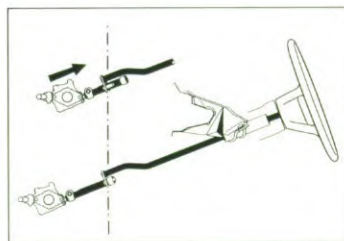
Ook het met zacht schuimstof beklede 4-spaaks-veiligheidsstuurwiel accentueert zeer nadrukkelijk het luxueuze karakter van het interieur. Het is gewoon een geheel nieuw gevoel, wanneer u in een Audi 80 plaats neemt.



# Veiligheid tot in detail.

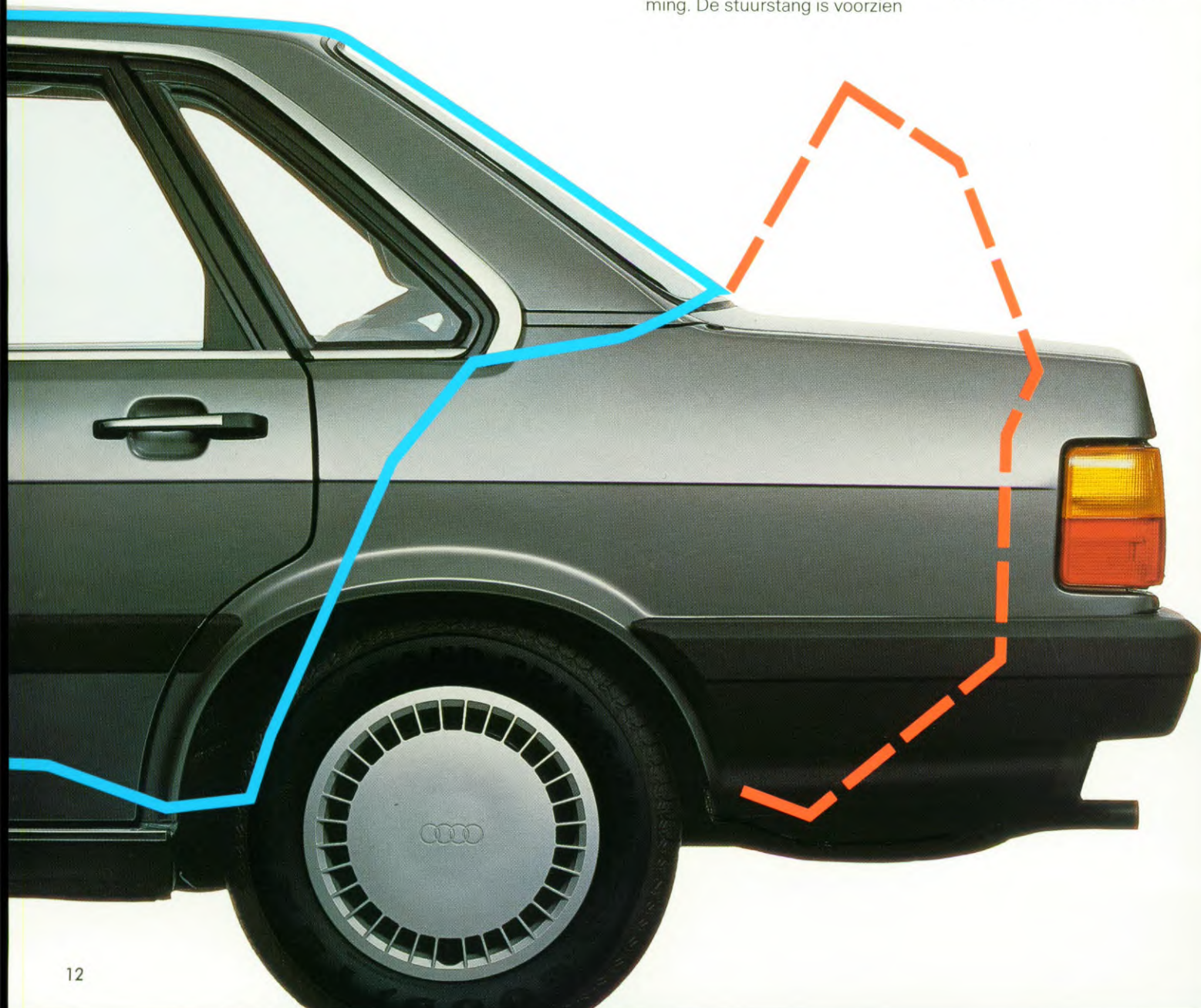
## De passieve veiligheid.

De veiligheid van de Audi 80 is het resultaat van Audi's intensieve veiligheidsresearch, die een synthese gevonden heeft tussen een gewichtsbesparende constructie en een veel bescherming biedende passieve veiligheid. Voor een grote passieve veiligheid zorgt onder andere de praktisch onvervormbare veiligheidskooi met grote kreukelzônes voor en achter. Het interieur van de Audi 80 bezit geen scherpe kanten en hoeken. Het met schuimstof beklede 4-spaaks veiligheidsstuur, de royaal bemeten en meegeevende middenplaat, evenals



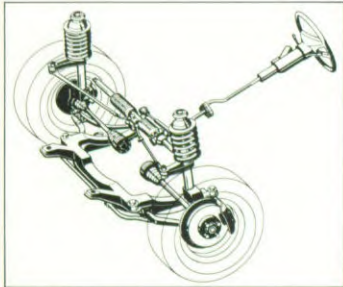
een meegeevende stuurstangbevestiging geven extra bescherming. De stuurstang is voorzien

van een veiligheidsknikconstructie. Het veiligheidssysteem is geheel op een eventuele deformatierichting van de carrosserie afgestemd. De sloten van de veiligheidsgordels zijn direct aan de voorstoelen bevestigd en zorgen ervoor, dat de gordels in iedere zitpositie optimale pasvorm hebben. Door een speciale constructie kan de druk van de gordels op het lichaam worden verminderd. Daardoor wordt aan de ene kant het draagcomfort duidelijk verbeterd en aan de andere kant vergemakkelijkt het het met één hand omdoen van de veiligheidsgordel. En als men dan ook nog let op de stevig verankerde stoelen met de verstelbare hoofdsteunen en de automatische 3 punts veiligheidsgordels vóór en achter, op het flexibele materiaal van de armleuningen, op de kindersloten bij de 4-deurs versie en ook nog op de veiligheidsbinnenspiegel, dan wordt het duidelijk, dat bij de Audi 80 voor de veiligheid van zijn passagiers veel is gedaan.



### De actieve veiligheid.

Actieve rij-veiligheid is voor Audi van oudsher een vanzelfsprekendheid. Juist bij de constructie van het onderstel heeft Audi steeds superieure ideeën ontwikkeld. Zo passen de Audi-technici reeds meer dan 50 jaar voorwielaandrijving toe en ontwikkelen zij dit uiterst belang-

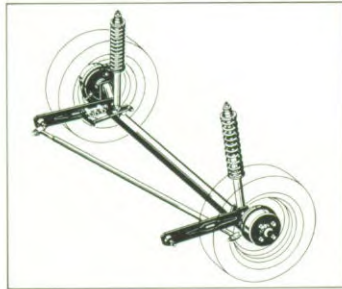


rijke aspect van het thema "actieve veiligheid" steeds verder.

Het belangrijkste voordeel van het voorwielaandrijvingsconcept is de koersstabiliteit van de auto, die een gevolg is van het ver naar voren liggende zwaartepunt. De gunstige gewichtsverdeling over de beide assen, die ook behou-

den blijft bij een toenemende belading van de auto, betekent, dat men met een auto met voorwielaandrijving praktisch geen last heeft van een te zware belasting achterin, waardoor normalerwijze het rijgedrag verandert.

De belaste, aangedreven wielen zorgen steeds voor een goed



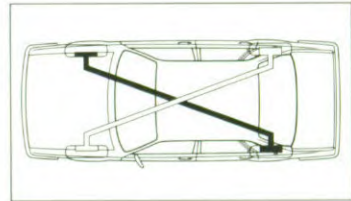
wegcontact. En dat komt dan weer het rijgedrag op natte, vooral echter op winterse wegen ten goede. Tenslotte dankt de Audi 80 ook zijn geringe zijwindgevoeligheid aan zijn voorwielaandrijving. Zonder overdrijving kan men stellen, dat de Audi 80 wat z'n rijgedrag aangaat, tot de topklasse kan worden

gerekend.

Dat is te danken aan een hele serie van technische details, waarvan de voortreffelijke eigenschappen pas in hun onderlinge samenhang naar voren komen. Zoals bijvoorbeeld de vooras met veerpoten en een koersstabiliserende as-constructie. Een constructie die in hoge mate verhindert, dat de wagen opzij wegdraait, wanneer de wielen aan de ene kant bijvoorbeeld op een losse ondergrond komen, of wanneer u op een aan één kant glad wegdek moet remmen.

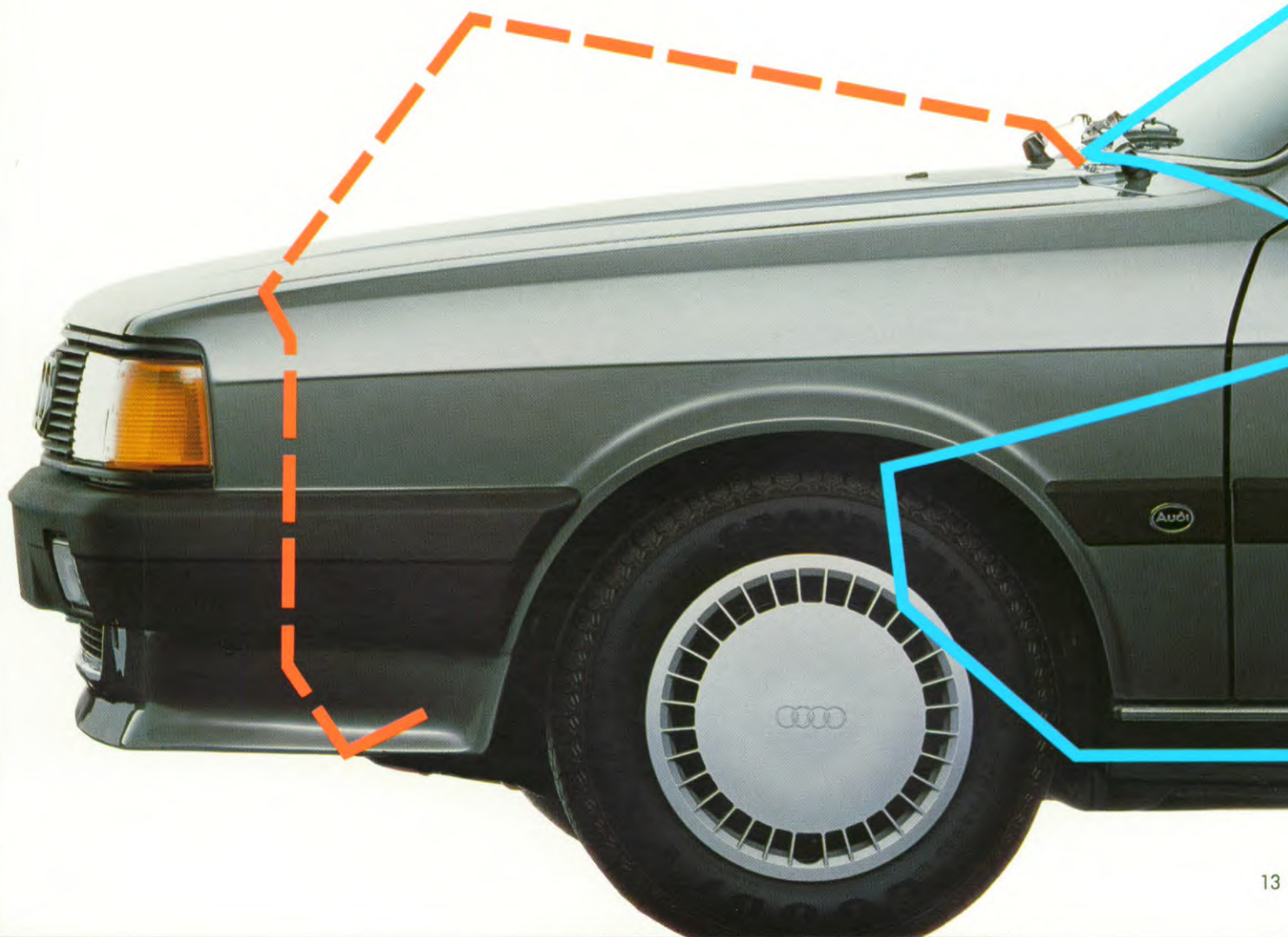
Een grote bijdrage aan de rijveiligheid, maar ook aan het rijcomfort, levert de torsiegeveerde achteras. Telt u daar dan nog de lange wielbasis en de grote spoorbreedte bij, evenals de voorbeeldige afstemming van vering en schokdemping, dan zal het u duidelijk zijn, waarom de Audi-onderstel-techniek ook in deze klasse zo meesterlijk is. De Audi 80 met zijn zeer soepel lopende, elastische motoren en met zijn gunstige gewicht, zorgt

door zijn temperament voor actieve veiligheidsreserves. Afgestemd op zijn hoge topsnelheden heeft de Audi 80 een royaal bemeten diagonaal, twee-krings remsysteem met remschijfremmen vóór en zelfstellende trommelremmen achter. Zou er één remcircuit uitvallen, dan blijft altijd nog ongeveer de halve remkracht (op één voor- en één achter-



wiel) over.

De Audi 80 biedt u werkelijk erg veel veiligheid.



# Kwaliteit rijdt het langst.

De Audi 80 is ontworpen voor een lange levensduur. Hoogwaardige materialen, nieuwe technologieën en productiepro-



cédés, evenals een algehele, op duurzaamheid gerichte constructie garanderen dat de Audi 80 zijn waarde lang behoudt. Hij is echter niet uitsluitend waardevol vanwege de hoge kwaliteit van het toegepaste materiaal,

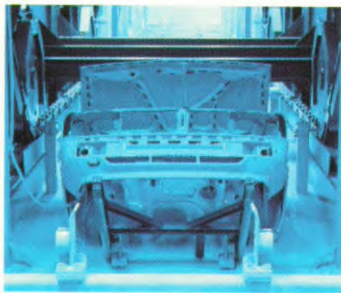


maar ook vanwege zijn degelijke en streng gecontroleerde, door-dachte en beproefde ontwikkeling: talloze zware tests op allerlei soorten wegen, onder alle mogelijke klimatologische omstandigheden en een perfecte techniek garanderen, dat de Audi 80 zonder problemen functioneert en bovendien aan hoge eisen voldoet.

Die perfecte kwaliteit wordt door een hele serie arbeidsintensieve maatregelen bereikt. Een heel zwaar wegend punt is daarbij een verdere verhoging van de waardevastheid. Die gedeelten van de carrosserie, die bijzonder sterk door corrosie worden bedreigd, zijn door sterke, gegalvaniseerde platen duurzaam beschermd.

Scherpe randen worden met PVC verzegeld en bieden dus ook onder extreme omstandigheden weerstand aan corrosie. Daarbij komen de vele en zorgvuldige aangebrachte lagen gronden glanslak. De nieuwe Audilakstraat is volgens de nieuwste technische inzichten geconci-pieerd en levert op alle pun-

ten een onovertroffen kwaliteit. In 27 verschillende bewerkingsfasen wordt uit een ruwe carrosserie een voor de eindmontage geschikte carrosserie vervaardigd. Zo wordt de carrosserie bijvoorbeeld eerst door middel van een gecombineerd spuit-en dompelprocédé geheel ontvet en schoongespoeld. Alle plekken en holle ruimtes worden grondig voorbehandeld. Dat zijn belangrijke voorwaarden voor het aanbrengen van een kwalitatief hoogwaardige laklaag. Daarenboven wordt de carrosserie van een zink-fosfaatlaag voorzien als bescherming tegen corrosie en roesten van binnenuit. De volgende stap is een dompelbad waarin een grondlaklaag wordt



aangebracht, electrocataforese genaamd. Met name hoeken, scherpe kanten en holle ruimtes profiteren van dit intensieve procédé. De onderkant en de wielkasten krijgen zelfs nog een extra PVC-laag. In de automatische vloeibare was-installatie worden de holle ruimtes aan de onderzijde dan nog van een



beschermende waslaag voorzien. Om het effect van deze maatregelen voortdurend te kunnen controleren en nog verder te ontwikkelen, heeft Audi een centrum voor corrosie-onderzoek ingericht. Door de meest verschillende klimatologische omstandigheden (hitte, koude, luchtvochtigheid) en allerlei weg-

situaties te simuleren (natte weerslag, ijs of zout) verkrijgt men een uitstekend inzicht in de mogelijkheden voor een optimale roestbescherming.

Maar daarmee was men nog niet tevreden. Bij Audi hebben aluminium, gegalvaniseerd plaatstaal en uiterst sterke kunststoffen het vroegere plaatstaal steeds meer verdrongen. Dat alles tezamen zorgt voor een zeer hoge kwaliteit en daarvan is Audi zo zeer overtuigd, dat men voor de Audi 80 niet alleen 6 jaar carrosserie garantie tegen doorroesten van binnenuit geeft maar ook een garantie op de lak van 3 jaar.

De som van alle maatregelen, te beginnen bij de verlenging van de waardevastheid, via de verhoging van de betrouwbaarheid tot en met de meest moderne onderzoeksmethoden, zoals bijvoorbeeld met de unieke akoestische meetcabine, vormt een groot pluspunt met betrekking tot de kwaliteit van de Audi 80.



Nog nooit was de Audi 80 zo compleet.





De Audi 80 is een perfect voorbeeld van een functioneel complete standaarduitvoering. Het geheel vernieuwde interieur is uiterst zorgvuldig afgestemd op de kleur van de lak, terwijl de stoffen van een hoogwaardige kwaliteit zijn. Het geluidsniveau in de auto kon tot een minimum gereduceerd worden, doordat de bodem uit verschillende lagen geluidsisolerende materialen bestaat, die hetzelfde isolerende effect heb-

ben als een 15 cm dikke muur. Zo hoort u de motor praktisch niet. En het sublieme verwarmings- en ventilatiesysteem niet te vergeten: vier onafhankelijk te regelen verwarmings- en ventilatieroosters maken het, in combinatie met een driestanden-ventilator, mogelijk de temperatuur optimaal aan uw wensen aan te passen. De onder de achterraut aangebrachte lucht-afvoeropeningen zorgen ervoor, dat de lucht in

het interieur voortdurend wordt ververs en het beslaan van de ruiten wordt verhinderd. De voorruit van gelaagd glas is bij de Audi 80 net zo vanzelfsprekend als de halogeen-koplampen met de geïntegreerde clignoteurs, het overzichtelijke instrumentengedeelte in het dashboard, evenals de van binnenuit verstelbare buitenspiegels, om maar een paar voorbeelden te noemen.



Geïntegreerd mistachterlicht (CD)



Verwarme achterraut



Wielkappen



Achterspoiler (bij GTE)



Stootprofiel langs de hele zijkant



Kofferklep met twee gasgevulde veren en ver naar onderen doorlopend



Centrale deurvergrendeling (CD)



Van binnenuit verstelbare buitenspiegel aan bestuurderszijde



Grote portierbakken (CC, CD, GTE)



Verwarmings- en frisseluchtinstallatie met drietrapsventilator



Toerenteller (alleen bij 66 kW motor)



In hoogte verstelbare voorstoel (CD, GTE)

# Audi 80

2-4 deurs

## Exterieur

Voorruit van gelaagd veiligheidsglas  
Zwarte grille  
Met kunststof beklede bumpers  
Wielkappen  
Brede stootprofielen op de taillelijn  
Zwarte raamlijsten  
Waterwerend rubberprofiel rond de achterraut  
Voorspoiler in de kleur van de auto

## Interieur

Stoelbekleding in Hastings-stof  
Bekleed 4 spakig veiligheidsstuur  
Voorstoelen tot in ruststand verstelbaar  
Verstelbare hoofdsteunen voor  
Drie-punts automatische veiligheids-gordels voor en achter en heupgordel voor de middenplaats achter  
Rugleuning veiligheidsvergrendeling voor de voorstoelen (alleen bij tweedeursuitvoering)  
Anti-verblindingsbinnenspiegel  
Zonnekleppen met rechts een make-up spiegel  
Bergvak aan de bestuurderszijde  
Afsluitbaar dashboardkastje aan de passagierszijde  
Opbergvak in de middenconsole  
Opbergvakken in de zijbekleding achter (bij tweedeursuitvoering)  
Een asbak voor en een asbak achter  
Armleuningen in de voorportieren  
Handgreep voor de passagier  
Handgrepen achter met kledinghaken

Portier- en zijwandbekleding met kunstleer inleg  
Vloerbedekking van velours  
Stootlijst onder de deuropening

## Overige uitvoeringsdetails

Halogeen koplampen met geïntegreerde knipperlichten  
Twee achteruitrijlampen  
Alarmknipperlichtinstallatie  
Verwarme achterraut  
2 gasdrukveren voor een gemakkelijke bediening van de bagageklep  
Ruitewisser met twee snelheden, tipcontact  
Intervalschakelaar en wis-was automaat  
Afsluitbare tankdop  
Gecombineerd verwarmings- en ventilatiesysteem met drietrapsaanjager, uitstroomopeningen in de voetruimte voor en verstelbare uitstroomopeningen op het dashboard  
Defrosters onder de voorruit en bij de voorste zijruiten  
Instrumentenpaneel met:  
snelheidsmeter, kilometerteller, dagteller, brandstofvoorraadmeter, kwartsklokje, koelvloeistoftemperatuurmeter, controlelampjes voor dynamo, oliedruk, richtingaanwijzer, voorgloeien (bij diesel), choke (bij 44 kW motor), waarschuwingsknipperlichtinstallatie, achterrautverwarming, koelvloeistof, handrem en gescheiden remsysteem  
Parkeerlichtschakeling  
Regelbare dashboardverlichting  
Verlichte schakelaars en knoppen van het verwarmings/ventilatiesysteem

Interieurverlichting met schakelaar op de voorportieren  
Aansteker voor  
Van binnen verstelbare buitenspiegel links en rechts  
Kindersloten op de achterportieren  
Minireservewiel 3 1/2 J x 14  
Kunststof steenslagplaten in de voorste wielkasten  
Met was geconserveerde kokerbalken en holle ruimten  
Duurzame beschermende anti-corrosie behandeling van de bodem en de wielkasten

## Extra's

Automatische transmissie (niet voor modellen met 44 en 51 kW motor)  
5 versnellingsbak (alleen voor modellen met 40 en 55 kW motor)  
Stuurbechrachting (niet bij modellen met 44 kW motor)  
Schuif/uitzetdak (ook met elektrische bediening)  
Airconditioning (niet bij modellen met 44 kW motor of een 40 kW motor met automatische transmissie)  
Centrale vergrendeling van deuren en bagageruimte (alleen 4-deurs modellen)  
Elektrische raambediening (alleen 4-deurs modellen CD en GTE)  
Groen warmtewerend glas  
Toerenteller met geïntegreerd uurwerk (niet bij modellen met 40 kW en 51 kW motor, standaard bij 66 kW motor)  
Sportstoelen voor  
In de hoogte verstelbare bestuurdersstoel (standaard bij CD en GTE)  
Verstelbare hoofdsteunen achter

Kunstleren bekleding voor stoelen en deuren  
Opbergvakken in voorportieren  
Tweetonige claxon  
Koplampreinigingsinstallatie  
Halogeen breedstralers  
Geïntegreerd mistachterlicht  
Lichtmetalen wielen 6 J x 14 met 185/60 HR 14 banden  
Trekhaak  
Speciale en metallic kleuren  
Complete radioinstallatie, naar wens met stereo, cassette en automatische antenne

Uw Audi-dealer informeert u graag over nog meer mogelijkheden om de auto van uw keuze van een persoonlijke uitrusting te voorzien.



# Audi 80 CC

2-/4 deurs

## Exterieur

Voorruit van gelaagd veiligheidsglas  
Zwarte grille  
Met kunststof beklede bumpers  
Wielkappen  
Brede stootprofielen op de taillelijn  
Verchromde raamluizen  
Waterwerend rubberprofiel rond de achterraut  
Voorspoiler in de kleur van de auto

## Interieur

Stoelbekleding in Kensington-velours  
Bekleed 4 spakig veiligheidsstuur  
Voorstoelen tot in ruststand verstelbaar  
Verstelbare hoofdsteunen voor  
Drie-punts automatische veiligheids-gordels voor en achter en heupgordel voor de middenplaats achter  
Rugleuning veiligheidsvergrendeling voor de voorstoelen (alleen bij tweedeursuitvoering)  
Anti-verblindingsbinnenspiegel  
Zonnekleppen met rechts een make-up spiegel  
Bergvak aan de bestuurderszijde  
Afsluitbaar dashboardkastje aan de passagierszijde  
Opbergvak in de middenconsole  
Opbergvakken in de voorportieren  
Opbergvakken in de zijbekleding achter (bij tweedeurs uitvoering)  
Een asbak voor en een asbak achter  
ArMLEUNING in de voorportieren  
Handgreep voor de passagier

Handgrepen achter met kledinghaken  
Portier- en zijwandbekleding met stoffen inleg  
Vloerbedekking van velours  
Stootlijst onder de deuropening  
Bekleding van de bagageruimte

## Overige uitvoeringsdetails

Halogeen koplampen met geïntegreerde knipperlichten  
Twee achteruitrijlampen  
Alarmknipperlichtinstallatie  
Verwarme achterraut  
2 gasdrukveren voor een gemakkelijke bediening van de bagageklep  
Ruitwischer met twee snelheden, tipcontact  
Intervalschakelaar en wis-was auto-maat  
Afsluitbare tankdop  
Gecombineerd verwarmings- en ventilatiesysteem met drietraps aanjager, uitstroomopeningen in de voetruimte voor en verstelbare uitstroomopeningen op het dashboard  
Defrosters onder de voorruit en bij de voorste zijruiten  
Instrumentenpaneel met:  
snelheidsmeter, kilometerteller, dagteller, brandstofvoorraadmeter, kwartsklokje, koelvloeistoftemperatuur, toerenteller (alleen bij 66 kW motor), controlelampjes voor dynamo, oliedruk, richtingaanwijzer, voorgloeien (bij diesel), waarschuwingsknipperlichtinstallatie, achterrautverwarming, koelvloeistof, handrem en gescheiden remsysteem  
Parkeerlichtschakeling  
Regelbare dashboardverlichting

Verlichte schakelaars en knoppen van het verwarmings/ventilatiesysteem  
Interieurverlichting met schakelaar op alle portieren  
Aansteker voor  
Van binnen verstelbare buitenspiegel links en rechts  
Kindersloten op de achterportieren  
Minireservewiel 3 1/2 J x 14  
Verlichte bagageruimte  
Kunststof steenslagplaten in de voorste wielkasten  
Met was geconserveerde kokerbalken en holle ruimten  
Duurzame beschermende anti-corrosie behandeling van de bodem en de wielkasten

## Extra's

Automatische transmissie (niet voor modellen met 44 en 51 kW motor)  
5 versnellingsbak (alleen voor modellen met 40 en 55 kW motor)  
Stuurbechrchtiging  
Schuif/uitzetdak (ook met elektrische bediening)  
Airconditioning (niet bij modellen met een 40 kW motor of met automatische transmissie)  
Centrale vergrendeling van deuren en bagageruimte (alleen 4-deurs modellen)  
Elektrische raambediening (alleen 4-deurs modellen)  
Groen warmtewerend glas  
Toerenteller met geïntegreerd uurwerk (niet bij modellen met 40 kW en 51 kW motor, standaard bij 66 kW motor)  
Sportstoelen voor  
In de hoogte verstelbare bestuurders-

stoel  
Verstelbare hoofdsteunen achter  
Kunstleren bekleding voor stoelen en deuren  
Opbergvakken in voorportieren  
Tweetonige claxon  
Koplampreinigingsinstallatie  
Halogeen breedstralers  
Geïntegreerd mistachterlicht  
Lichtmetalen wielen 6 J x 14 met 185/60 HR 14 banden  
Trekhaak  
Speciale en metallic kleuren  
Complete radioinstallatie, naar wens met stereo, cassette en automatische antenne

Uw Audi-dealer informeert u graag over nog meer mogelijkheden om de auto van uw keuze van een persoonlijke uitrusting te voorzien.



# Audi 80 CD

4 deurs

## Exterieur

Voorruit van gelaagd veiligheidsglas  
Zwarte grille  
Met kunststof beklede bumpers  
Wielkappen  
Brede stootprofielen op de taillelijn  
Verchroomde raamlijsten  
Verchroomde raamlijsten voor en achter  
Zwarte raamlijsten rond de zijruiten  
Waterwerend rubberprofiel rond de achterraut  
Voorspoiler in de kleur van de auto  
Grote zwarte sierplaat tussen de achterlichten

## Interieur

Stoelbekleding in Kensington-velours  
Bekleed 4 spakig veiligheidsstuur  
Voorstoelen tot in ruststand verstelbaar  
In hoogte verstelbare bestuurdersstoel  
Verstelbare hoofdsteunen voor en achter  
Uitklapbare armleuning in de achterbank  
Drie-punts automatische veiligheids gordels voor en achter en heupgordel voor de middenplaats achter  
Anti-verblindingsbinnenspiegel  
Zonnekleppen met rechts een make-up spiegel  
Bergvak aan de bestuurderszijde  
Afsluitbaar dashboardkastje aan de passagierszijde met verlichting  
Opbergvak in de middenconsole

Opbergvakken in de voorportieren  
Een asbak voor en een asbak achter  
ArMLEUNINGEN in de voorportieren met handgreep  
Handgreep voor de passagier  
Handgrepen achter met kledinghaken  
Portier- en zijwandbekleding met kunstleer inleg  
Vloerbedekking van velours  
Stootlijst onder de deuropening

## Overige uitvoeringsdetails

Halogen koplampen met geïntegreerde knipperlichten  
2 halogeen breedstralers  
2 achterrautrijlampen  
Geïntegreerd mistachterlicht  
Alarmknipperlichtinstallatie  
Verwarmde achterraut  
2 gasdrukveren voor een gemakkelijke bediening van de bagageklep  
Ruitewisser met twee snelheden, tipcontact  
Intervalschakelaar en wis-was automaat  
Afsluitbare tankdop  
Gecombineerd verwarmings- en ventilatiesysteem met drietrapsaanjager, uitstroomopeningen in de voetruimte voor en verstelbare uitstroomopeningen op het dashboard  
Defrosters onder de voorruit en bij de voorste zijruiten  
Instrumentenpaneel met:  
snelheidsmeter, kilometer teller, dagteller, brandstofvoorraadmeter, kwartsklokje, koelvloeistof temperatuurmeter, controlelampjes voor dynamo, oliedruk, richtingaanwijzer, voorgloeien (bij diesel), waarschuwingsknipperlichtinstallatie, achterrautverwarming, koelvloeistof, handrem en gescheiden remsysteem  
Parkeerlichtschakeling  
Regelbare dashboardverlichting  
Verlichte schakelaars en knoppen van het verwarmings/ventilatiesysteem  
Interieurverlichting met schakelaar op alle portieren  
Verlichte asbak en aansteker in de middenconsole  
Van binnen verstelbare buitenspiegel links en rechts  
Centrale deur en bagageruimte vergrendeling  
Kindersloten op de achterportieren  
Minireservewiel 3 1/2 J x 14  
Tweetonige claxon  
Kunststof steenslagplaten in de voorste wielkasten  
Verlichte bagageruimte  
Met was geconserveerde kokerbalken en holle ruimten  
Duurzame beschermende anticorrosie behandeling van de bodem en de wielkasten

## Extra's

Automatische transmissie (niet voor modellen met 44 en 51 kW motor)  
Stuurbeheersing  
Schuif/uitzetskakel (ook met elektrische bediening)  
Airconditioning (niet bij modellen met 44 kW motor of een 40 kW motor met automatische transmissie)  
Elektrische raambediening  
Groen warmtewerend glas  
Elektrisch verwarmde en verstelbare buitenspiegels  
Toerenteller met geïntegreerd

uurwerk (niet bij modellen met 40 kW en 51 kW motor, standaard bij 66 kW motor)  
Sportstoelen voor  
Kunstleren bekleding voor stoelen en deuren  
Koplampreinigingsinstallatie  
Lichtmetalen wielen 6 J x 14 met 185/60 HR 14 banden  
Trekhaak  
Speciale en metallic kleuren  
Complete radioinstallatie, naar wens met stereo, cassette en automatische antenne

Uw Audi-dealer informeert u graag over nog meer mogelijkheden om de auto van uw keuze van een persoonlijke uitrusting te voorzien.



# Audi 80 GTE

4 deurs

## Exterieur

Voorruit van gelaagd veiligheidsglas  
Zwarte grille  
Met kunststof beklede bumpers  
Mini-spoiler op de ruitewisserarm aan de bestuurderszijde  
Wielkappen  
Brede stootprofielen op de taillelijn  
Zwarte raamluizen  
Zwarte sierplaat tussen de achterlichten  
Waterwerend rubberprofiel rond de achterraut  
Grote voorspoiler in de kleur van de auto  
Achterspoiler in de kleur van de auto

## Interieur

Stoelbekleding in karo-tweed  
Bekleed 4 spakig veiligheidsstuur  
Pookknop met lederen overtrek  
Sportstoelen met verstelbare hoofdsteunen voor  
Drie-punts automatische veiligheids-gordels voor en achter en heupgordel voor de middenplaats achter  
Anti-verblindingsbinnenspiegel  
Zonnekleppen met rechts een make-up spiegel  
Bergvak aan de bestuurderszijde  
Afsluitbaar dashboardkastje aan de passagierszijde  
Opbergvak in de middenconsole  
Een asbak voor en een asbak achter  
ArMLEUNINGEN in de voorportieren met handgreep

Handgreep voor de passagier  
Handgrepen achter met kledinghaken  
Portier- en zijwandbekleding met stof inleg  
Vloerbedekking van velours  
Stootlijst onder de deuropening

## Overige uitvoeringsdetails

Halogeen koplampen met geïntegreerde knipperlichten  
Twee achteruitrijlampen  
Alarmknipperlichtinstallatie  
Verwarmde achterraut  
2 gasdrukveren voor een gemakkelijke bediening van de bagageklep  
Ruitewisser met twee snelheden, tipcontact  
Intervalschakelaar en wis-was automaat  
Afsluitbare tankdop  
Gecombineerd verwarmings- en ventilatiesysteem met drietraps-aanjager, uitstroomopeningen in de voetruimte voor en verstelbare uitstroomopeningen op het dashboard  
Defrosters onder de voorruit en bij de voorste zijruiten  
Instrumentenpaneel met:  
snelheidsmeter, kilometerteller, dagteller, brandstofvoorraadmeter, toerenteller met geïntegreerd kwartsklokje, koelvloeistoftemperatuurmeter, controlelampjes voor dynamo, oliedruk, richtingaanwijzer, waarschuwingsknipperlichtinstallatie, achterrautverwarming, koelvloeistof, handrem en gescheiden remsysteem, olietemperatuurmeter, oliedrukmeter en voltmeter in de middenconsole  
Parkeerlichtschakeling

Regelbare dashboardverlichting  
Verlichte schakelaars en knoppen van het verwarmings ventilatiesysteem  
Interieurverlichting met schakelaar op de voorportieren  
Aansteker voor  
Van binnen verstelbare buitenspiegel links en rechts  
Kindersloten op de achterportieren  
Minireservewiel 3 1/2 J x 14  
Kunststof steenslagplaten in de voorste wielkasten  
Met was geconserveerde kokerbalken en holle ruimten  
Duurzame beschermende anti-corrosie behandeling van de bodem en de wielkasten

## Extra's

Stuurbevoegdiging  
Boordcomputer, waarmee gegevens op te vragen zijn over tijd, rijtijd, gemiddelde snelheid, gemiddeld brandstofverbruik, brandstofverbruik van het moment, actieradius  
Centrale vergrendeling van deuren en bagageruimte  
Elektrische raambediening  
Groen warmtewerend glas  
Elektrisch verwarmde en verstelbare buitenspiegels  
Koplampreinigingsinstallatie  
Halogeen breedstralers  
Geïntegreerd mistachterlicht  
Lichtmetalen wielen 6 J x 14 met 185/60 HR 14 banden  
Trekhaak  
Speciale en metallic kleuren  
Complete radioinstallatie, naar wens met stereo, cassette en automatische antenne

Uw Audi-dealer informeert u graag over nog meer mogelijkheden om de auto van uw keuze van een persoonlijke uitrusting te voorzien.

Wijzigingen voorbehouden.



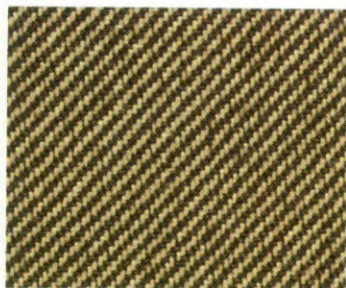
# Nieuw. De bekleding.

## Standaard stoffenbekleding, Hastings uni voor de Audi 80



Brasil

AE



Sierra

AL



Marine

AV



Quarz

AZ

## Standaard stoffenbekleding, Kensington-velours voor de Audi 80 CC



Brasil

CL



Sierra

CM



Marine

CN



Quarz

CU

## Standaard stoffenbekleding, Kensington-velours voor de Audi 80 CD



Brasil

UU



Sierra

UV



Marine

UW



Quarz

UY

## Standaard stoffenbekleding, Karo-tweed voor de Audi 80 GTE



Brasil

HS



Marine

HT



Quarz

HU

## Kunstleren bekleding tegen meerprijs voor de Audi 80, CC, CD



Brasil

Audi 80

Audi 80 CC

Audi 80 CD



Sierrabeige

Audi 80

Audi 80 CC

Audi 80 CD

MY

MN

NW

De afbeeldingen op deze kleurentabel zijn slechts ter oriëntatie. Het is met drukinkt niet mogelijk de kleuren zo helder en zo briljant als in werkelijkheid weer te geven. Uw Audi-dealer is in het bezit van de originele kleurstalen.

### Combinatietabel voor lak- en bekledingskleuren

	Standardskleuren voor Audi 80/CC/CD	B7	H5	K3	M1	P1	Speciale kleur* voor Audi 80/CC/CD	G2	Metallic kleuren* voor Audi 80/CC/CD	L1	L5	L6	L7	U8	W1	W4	W9	Y3	Y4	Z6	Standardskleuren voor Audi 80 GTE	G2	P1	Metallic kleuren* voor Audi 80 GTE	L1	L6	L7	U8	W1	W4	W9			
Audi 80 Hastings uni stoffenbekleding/ dashboard																																		
Brasil/Brasil	AE																																	
Sierra/Brasil	AL																																	
Marine/Marine	AV																																	
Quarz/Grafiet	AZ																																	
Sportstoelen vóór																																		
Brasil/Brasil	AE																																	
Quarz/Grafiet	AZ																																	
Audi 80 Kunstleren bekleding* / dashboard																																		
Brasil/Brasil	LF																																	
Sierrabeige/Brasil	MY																																	
Audi 80 CC Kensington-velours/ dashboard																																		
Brasil/Brasil	CL																																	
Sierra/Brasil	CM																																	
Marine/Marine	CN																																	
Quarz/Grafiet	CU																																	
Sportstoelen vóór																																		
Brasil/Brasil	CL																																	
Quarz/Grafiet	CU																																	
Audi 80 CC Kunstleren bekleding* / dashboard																																		
Brasil/Brasil	MC																																	
Sierrabeige/Brasil	MN																																	
Audi 80 CD Kensington-velours/ dashboard																																		
Brasil/Brasil	UU																																	
Sierra/Brasil	UV																																	
Marine/Marine	UW																																	
Quarz/Grafiet	UY																																	
Sportstoelen vóór																																		
Brasil/Brasil	UU																																	
Quarz/Grafiet	UY																																	
Audi 80 CD Kunstleren bekleding* / dashboard																																		
Brasil/Brasil	NV																																	
Sierrabeige/Brasil	NW																																	
Audi 80 GTE Karo-tweed/ dashboard																																		
Brasil/Brasil	HS																																	
Marine/Marine	HT																																	
Quarz/Grafiet	HU																																	

\* Kunstleren bekleding, speciale kleuren en metallic tegen meerprijs.

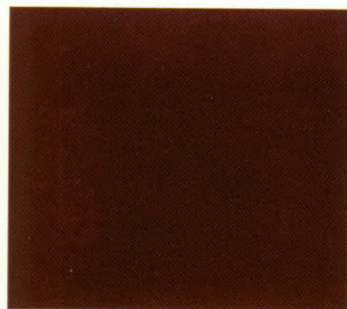
# Nieuw. De kleuren.

## Standaardkleuren voor de Audi 80, CC, CD



Mangogeel

B7



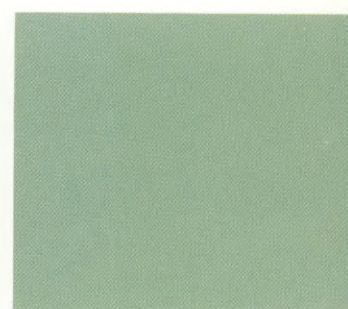
Montanarood

H5



Kopenhagenblauw

K3



ijsgroen

M1

## Metallickleuren tegen meerprijs voor de Audi 80, CC, CD



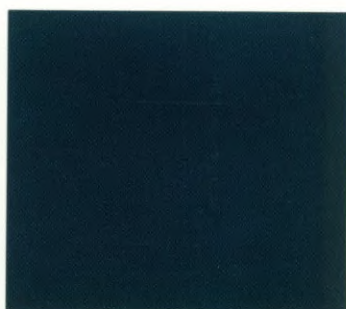
Zermattzilver

L1



Saffier

L5



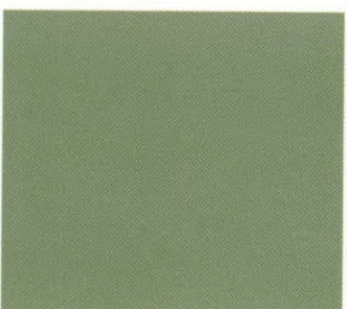
Amazoneblauw

L6



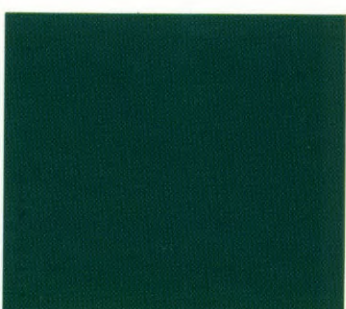
Oceaanblauw

L7



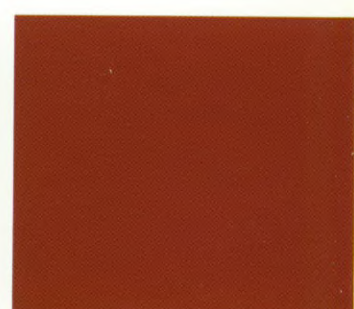
Steengrijs

U8



Lhasa

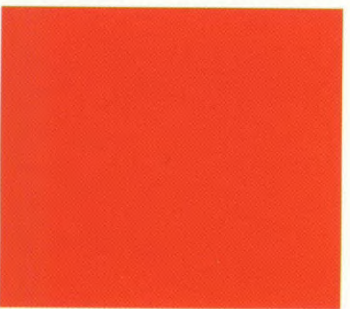
W1



Titaanrood

W4

## Standaardkleuren voor de Audi 80 GTE



Tornadorood

G2



Alpenwit

P1

## Metallickleuren tegen meerprijs voor de Audi 80 GTE



Zermattzilver

L1



Amazoneblauw

L6



Oceaanblauw

L7



Steengrijs

U8



Speciale kleur tegen meerprijs voor de Audi 80, CC, CD



Alpenwit

P1



Tornado-rood

G2



Grafiet

W9



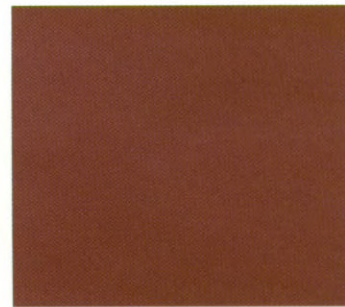
Topaasgroen

Y3



Kalaharibeige

Y4



Mahoniebruin

Z6



Lhasa

W1



Titiaanrood

W4



Grafiet

W9

De afbeeldingen op deze kleurentabel zijn slechts ter oriëntatie. Het is met drukinkt niet mogelijk de kleuren zo helder en zo briljant als in werkelijkheid weer te geven. Uw Audi dealer is in het bezit van de originele kleurstalen.

# Voordelig en vertrouwd vakmanschap.

Als u voor Audi kiest, is een uitgebreid pakket garanties bij de prijs inbegrepen. Zoals een jaar algemene garantie zonder kilometerbeperking. Een jaar garantie op originele onderdelen, voor alle personenauto's drie jaar garantie op de lak en zelfs zes jaar garantie op de carrosserie tegen doorroesten van binnenuit. Maar hoe betrouwbaar uw Audi hierdoor ook is, z'n conditie valt en staat met vakkundig onderhoud. En dan is het fijn dat u kunt rekenen op de vakmensen van één van de bijna driehonderd dealers in Nederland. Bij ons wordt tijdens een onderhoudsbeurt niets aan toeval overgelaten. En wat bijzonder handig is, van te voren vertellen we u precies wat de beurt kost. Mochten er hoe dan ook onvoorziene gebreken aan het licht komen, dan bellen we u even op. Daardoor komt u nooit voor onaangename verrassingen te staan. Naast een perfecte auto kunt u bij ons ook terecht voor andere zaken. En autofinanciëring bijvoorbeeld. Zonder moeilijke formaliteiten en condities. Rijdt u overwegend zakelijke kilometers dan is leasen voor u wellicht voordeliger. In een persoonlijk gesprek rekenen wij dat graag voor u uit. Een voorbeeld van ons dienstenpakket is ook de verzekeringservice. Als u een casco-dekking neemt, hoeft u bij schadeherstel het geld niet eerst voor te schieten. Wilt u uw auto graag extra sportief aankleden, dan kunt u te kust en te keur kiezen uit AutoPlus accessoires. Altijd uitstekend van kwaliteit en voor een redelijke prijs. Daarnaast kunt u in ons magazijn terecht voor allerlei ruildelen en accessoires. Wanneer u voor Audi kiest, krijgt u naast de standaard garanties de zekerheid van de V.A.G dealer op de koop toe.



Uw Audi dealer