

Alfa Romeo 

Autobedrijf

Spring in 't Veld

R.J.C. v.d. Broek

Privé: 030 - 271 01 15

Oosteinderweg 335-339
1432 AX Aalsmeer
Tel. 0297 - 324 696
Fax 0297 - 344 021

146



met een ABS-remsysteem van de nieuwste generatie, uitgevoerd met drie kanalen en vier sensoren. Een stuurinrichting met hydraulische bekrachtiging behoort tot de standaarduitrusting van alle versies.

De snel en exact schakelende versnellingsbakken worden bij de benzineversies door een dubbele bowdenkabel bediend, terwijl bij de turbodiesel gebruik wordt gemaakt van korte schakelstangen.

COMFORT VOOR ALLE INZITTENDEN

De Alfa 146 combineert het rijplezier van een sportwagen met de praktische eigenschappen van een royale en comfortabele

gezins sedan. Het ruime, lichte en stille interieur vormt een ideale reisomgeving voor alle inzittenden, waarbij het nagenoeg ononderbroken ruitoppervlak rondom voor uitstekend zicht zorgt.

De bestuurdersplaats voldoet aan stringente ergonomische criteria zodat altijd een optimale rijpositie kan worden verkregen.

De instrumenten zijn door hun logische opstelling en duidelijke lay-out onmiddellijk afleesbaar, terwijl de primaire en secundaire bedieningsorganen zich direct binnen handbereik bevinden.

Het schokabsorberende dashboard is verrassend gestileerd: de uiteinden lopen in een vloeiende boog naar de bovenranden



INGENIEUS EN ORIGINEEL



dat zich in een uitzonderlijk lage positie bevindt. Dit komt het stuurkarakter en de wegligging ten goede. Maar dat is niet alles. Deze constructie garandeert tevens een geringere geluidsoverdracht naar het interieur en dus een groter rijcomfort.

Behalve met benzinemotoren is de Alfa 146 leverbaar met een dwarsgeplaatste turbodieselmotor van 1929 cm³ die uitgesproken levendige prestaties levert, mede door de toepassing van een intercooler. Het vermogen van 66 kW (90 pk) stelt de auto in staat een topsnelheid van 179 km/h te bereiken, terwijl het maximum koppel van 186 Nm (19 kgm) bij 2400 tpm tot de hoogste waarden in deze klasse behoort. De grote trekkracht maakt een dynamische en sportieve rijstijl mogelijk bij een ronduit bescheiden brandstofverbruik. Een andere belangrijke eigenschap is het geringe geluidsniveau dankzij de grote torsiestijfheid van het motorblok, terwijl het geavanceerde inspuitsysteem borg staat voor een minimale rookontwikkeling bij een koude start.

De voorwielophanging van het McPherson-type is uitgevoerd met gietijzeren onderste draagarmen en een stabilisatorstang om het overhellen in bochten tegen te gaan. Voor de binnenste bevestiging



van de wieldraagarmen wordt gebruik gemaakt van speciale bussen die, dankzij hun gedifferentieerde stugheid, comfort en wegligging weten te verenigen. De wielgeometrie met negatieve schuurstraal zorgt ervoor dat eventuele reacties in de stuurinrichting automatisch worden gecompenseerd.

De onafhankelijke achterwielophanging met schroefveren en langsdraagarmen is net als de voortrein op een subframe gemonteerd dat met trillingsdempers aan de carrosserie is bevestigd. Een stabilisatorstang beperkt het overhellen van de carrosserie. De snel en effectief werkende membraanklep-schokdempers kunnen de oneffenheden in het wegdek aanzienlijk beter volgen dan conventionele dempers. Hierdoor is een maximale grip van de banden gewaarborgd, wat zowel het comfort als de wegligging ten goede komt.

Het diagonaal gescheiden tweerings-remsysteem is uitgerust met een ruim bemeten vacuümbekrachtiger (Ø 8 inch) en een remkrachtverdeler. In samenhang met de speciale wielgeometrie van de voorwielophanging zorgt dit systeem ervoor dat, zelfs bij het uitvallen van een remcircuit, de koersstabiliteit van de auto behouden blijft. Verder zijn alle versies op bestelling leverbaar

ALFA 146. ONMISKENBAAR ALFA ROMEO

Alfa 146: een vijfdeurs sedan die klassieke elegantie uitstraalt maar tegelijk dynamisch oogt dankzij z'n sportieve fastback. Een auto die een perfect evenwicht vertegenwoordigt tussen traditie en innovatie.

De Alfa 146 is het resultaat van een fascinerend stylingproces. Dit heeft geleid tot de lancering van een elegante sedan waarin duidelijk de sportieve traditie van Alfa Romeo is te herkennen. Het aërodynamische ontwerp verradt reeds bij de eerste aanblik alle klassieke eigenschappen van een Alfa Romeo: rijplezier en veiligheid, comfort en stijl, betrouwbaarheid en rationele functionaliteit.

Het profiel wordt gekenmerkt door de sterk hellende voorruit en de hoge rechte achtersteven met opvallend korte overbouw. Twee subtiele profileringen op de flanken verlevendigen de dynamische wigvorm. De driehoekige achterstijlen, die met een sierlijke welving naar de achterruit buigen, vormen een ander karakteristiek element van de flanken.

De lage neus, met de smalle poly-elliptische koplampen, wordt gekenmerkt door de traditionele Alfa Romeo grille die prominent op de spits toelopende motorkap is aangebracht. De V-vormige profilering in de motorkap geeft het ontwerp een natuurlijke spanning en een extra dosis sportieve dynamiek.

De achterzijde straalt gebalde kracht en robuustheid uit, waarmee de Alfa 146 visueel tot uiting brengt dat hij als een blok op de weg ligt.

Het gehele ontwerp is een toonbeeld van design-kunst in de beste Italiaanse traditie: perfect in proporties, met elegante lijnen en verrassende details.

Alfa 146. Onmiskenbaar Alfa Romeo.

UITGEBALANCEERDE KRACHT

De Alfa 146 is in het bezit van een sportief hart. Wie technische perfectie op waarde weet te schatten, zal bewondering hebben voor de ingenieuze Alfa Romeo boxermotor. Een compact en beproefd concept met kwaliteiten die passen bij een écht sportieve sedan: krachtig, betrouwbaar en evenwichtig.

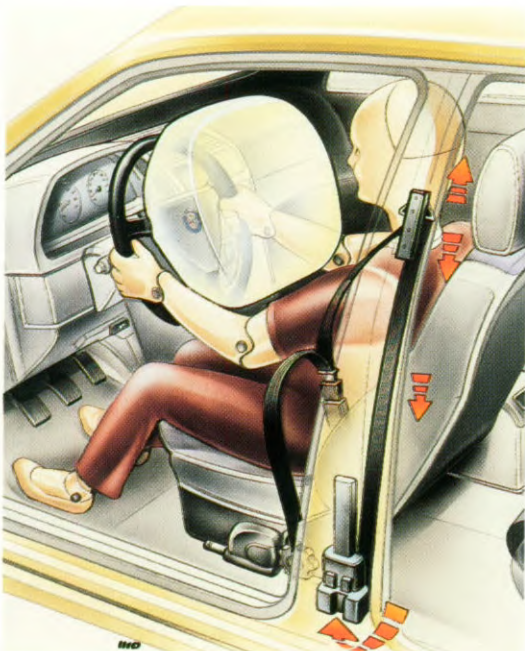
De drie leverbare benzinemotoren van de Alfa 146 zijn alle geconstrueerd volgens het viercilinder-boxerprincipe. Ze hebben cilinderinhouden van resp. 1351, 1596 en 1712 cm³, waarbij de laatste voorzien is van 16 kleppen. Hun vermogenspectrum reikt van 66 tot 95 kW (90 tot 129 pk), de topsnelheden variëren van 179 tot 201 km/h.

Het boxerconcept vormt een klassiek hoogtepunt in de rijke motorentraditie van Alfa Romeo. Door de bijzondere constructie, met twee aan twee tegenover elkaar geplaatste cilinders, koppelt dit type krachtbron een betrouwbare en trillingsvrije werking aan een hoog specifiek vermogen en gunstige koppelwaarden. Kwaliteiten die zich op de weg vertalen in opmerkelijke prestaties. En dankzij het hoge mechanische rendement van de boxermotor, gaat het sportieve rijplezier niet gepaard met een hoog brandstofverbruik.

Een ander kenmerk van de boxermotor is z'n buitengewoon robuuste constructie. Het is dan ook geen toeval dat de eerste onderhoudsbeurt pas na 20.000 km hoeft plaats te vinden. De bouwwijze met horizontaal geplaatste cilinders biedt bovendien de mogelijkheid om uiterst compacte en lage aandrijfaggregaten te construeren, die weinig ruimte vragen en een laag zwaartepunt opleveren.

De boxermotoren van de Alfa 146 zijn van onderaf met flexibele ophangrubbers aan de carrosserie bevestigd d.m.v. een subframe





VEILIGHEID VANUIT HET ONTWERP GEGARANDEERD

De rijveiligheid van de Alfa 146 staat op een zeer hoog peil dankzij het moderne technische concept met voorwielaandrijving, rondom onafhankelijke wielophanging, krachtige remmen en stuurbekrachtiging.

De ontwerpers zijn erin geslaagd om het hoge prestatieniveau van de motoren te koppelen aan een dynamisch en veilig weggedrag in de beste Alfa Romeo traditie.

Verder bezit de Alfa 146 een robuust geconstrueerde carrosserie die met succes de zwaarste botsproeven heeft doorstaan, zoals de 'off-set' test waarbij de auto schuin van voren met een snelheid van 55 km/h tegen een betonnen obstakel botst.

Rondom het inzittendencompartiment is een onvervormbare veiligheidskooi geconstrueerd, compleet met verstevigingsbalken in de portieren en speciale versterkingen in de dakstijlen. De hoge achtersteven, met de brede bumper, geeft extra bescherming bij een aanrijding van achteren.



Het veiligheidsstuurwiel bezit een energie-absorberende naaf en is op een samendrukbare stuurkolom gemonteerd. De interieur-bekleding is geheel in brandvertragende materialen uitgevoerd en voldoet hiermee aan de uiterst strenge USA 302-norm. Alle versies zijn standaard uitgerust met een airbag voor de bestuurder, terwijl op bestelling ook een airbag voor de voorpassagier leverbaar is. De beide voorste veiligheidsgordels zijn niet alleen in hoogte verstelbaar, maar ook voorzien van een gordelspanner.

Daarnaast is iedere Alfa 146 voorzien van een geavanceerd brandpreventiesysteem (FPS). Bij een botsing boven een bepaalde kracht zorgt een veiligheidsschakelaar ervoor dat in een fractie van een seconde de brandstofvoevoer wordt onderbroken.

Maar dat is niet alles. De Alfa 146 wordt ook beveiligd wanneer hij stilstaat. Hiervoor zorgt het Alfa Code-systeem. Dit werkt met een unieke elektronische contact sleutel die bij het starten een codesignaal zendt naar de centrale regeleenheid van de motor. Wanneer deze niet het juiste codesignaal ontvangt, kan de motor niet worden gestart.

van de portierpanelen, wat de voorpassagiers een enorm gevoel van ruimte en bescherming geeft. Het dashboard is duidelijk in twee verschillende functiezones verdeeld: de ene voor de bestuurder en de andere voor de passagier. In de zone voor de passagier wijkt het dashboard sterk terug, waardoor een maximum aan ruimte ontstaat, ook voor bijvoorbeeld het plaatsen van tassen of het aanbrengen en verwijderen van een kinderzitje.

Het effectieve verwarmings- en ventilatiesysteem kent een 'bi-level'-functie (lucht op hoofdhoogte koeler dan in beenruimte) plus de mogelijkheid om de lucht in het interieur te laten recirculeren.

De met exclusief velours beklede stoelen combineren een maximum aan comfort tijdens lange reizen met een uitstekende zijdelingse steun bij een sportieve rijstijl. De zittingen zijn voorzien van een inwendige dwarsbalk, om te voorkomen dat de inzittenden bij een botsing onder de veiligheidsgordels door naar voren kunnen schuiven.

Het praktische vijfdeursconcept, in combinatie met de neerklapbare achterbank, biedt uitgebreide mogelijkheden voor het vervoer van allerlei bagage. Vanaf de 1.4 IE L-versie is de bank in twee asymmetrische delen (60/40) gescheiden, waardoor de bagageruimte stapsgewijs kan worden vergroot.



TECHNISCHE GEGEVENS EN UITRUSTING

	1.4 IE/1.4 IE L	1.6 IE/1.6 IE L	1.7 16V L	1.9 TD/1.9 TD L
Aantal cilinders	4 (boxer)	4 (boxer)	4 (boxer)	4 in lijn
Positie motor	in langsricting voorin	in langsricting voorin	in langsricting voorin	dwars voorin
Cilinderinhoud (cm ³)	1351	1596	1712	1929
Max. vermogen in kW (pk) bij tpm	66 (90) 6000	76 (103) 6000	95 (129) 6500	66 (90) 4100
Max. koppel in Nm (kgm) bij tpm	115 (11,7) 4400	134 (13,7) 4500	148 (15,1) 4300	186 (19,0) 2400
Brandstofvoevoer	Weber Marelli IAW multipoint-inspuiting, geïntegreerd met ontsteking	Rochester multipoint-inspuiting, geïntegreerd met ontsteking	Bosch Motronic M2.10.3 multipoint-inspuiting, geïntegreerd met ontsteking	inspuitpomp van verdeler- type + turbo + intercooler
Aandrijving	op voorwielen	op voorwielen	op voorwielen	op voorwielen
Banden	175/65 TR 14	175/65 TR 14	185/60 HR 14	175/65 TR 14
Stuurinrichting	tandheugelsysteem met hydraulische bekrachtiging	tandheugelsysteem met hydraulische bekrachtiging	tandheugelsysteem met hydraulische bekrachtiging	tandheugelsysteem met hydraulische bekrachtiging
Remmen (S = schijven; T = trommels) vóór (Ø mm) achter (Ø mm)	S 257 T 228	S 257 T 228	S 257 (inw. geventileerd) S 240	S 257 T 228
Lengte/breedte (mm)	4257/1712	4257/1712	4257/1712	4257/1712
Hoogte, leeg (mm)	1425	1425	1425	1425
Wielbasis (mm)	2540	2540	2540	2540
Inhoud bagageruimte (dm ³)	380/1225	380/1225	380/1225	380/1225
Inhoud brandstoftank (liter)	51	51	51	51
Kentekengewicht (kg)	1133	1150	1174	1190
Topsnelheid (km/h)	179	187	201	179
Acceleratie van 0-100 km/h (sec.)	12,8	11,5	10,2	12,5
Brandstofverbruik (ECE-norm): bij 90 km/h (liter/100 km) bij 120 km/h (liter/100 km) stads cyclus (liter/100 km)	6,4 8,4 10,5	6,1 8,2 10,4	6,3 8,4 10,8	5,0 6,8 6,9

	1.4 IE	1.4 IE L	1.6 IE	1.6 IE L	1.7 16V L	1.9 TD	1.9 TD L
Alfa Code (elektronische startblokkering)	•	•	•	•	•	•	•
In hoogte verstelbaar stuurwiel	•	•	•	•	•	•	•
Ruiten van warmtewerend gefint glas	•	•	•	•	•	•	•
In hoogte verstelbare veiligheidsgordels met spanners, vóór	•	•	•	•	•	•	•
Verwarmings- en ventilatiesysteem met recirculatiefunctie	•	•	•	•	•	•	•
Twee buitenspiegels	•	•	•	•	•	•	•
Stuurbekrachtiging	•	•	•	•	•	•	•
Achterrauwisjer/-sproeier	—	—	•	•	•	•	•
Centrale portiervergrendeling	•	•	•	•	•	•	•
Elektrisch bedienbare portierruit, vóór	•	•	•	•	•	•	•
Airbag aan bestuurderszijde	•	•	•	•	•	•	•
Airbag aan passagierszijde	○	○	○	○	○	○	○
In twee delen neerklapbare achterbank (60/40)	—	•	•	•	•	•	•
Radio-inbouw voorbereid (incl. antenne + 6 luidsprekers)	—	•	○	•	•	○	•
Mistlampen, vóór	—	○	○	•	•	○	•
Koplampsproeiers (in combinatie met mistlampen, vóór)	—	○	○	○	○	○	○
ABS-remsysteem	○	○	○	○	○	○	○
Lichtmetalen wielen + extra brede banden	○	○	○	○	•	○	○
Hoofdsteunen, achter	○	•	○	•	•	○	•
Airconditioning (handbediend) met micro-luchtfiler	—	—	○	○	○	○	○
Metallic lak	○	○	○	○	○	○	○
Elektrisch bedienbaar schuif-/kanteldak	—	○	○	○	○	○	○

○ = extra • = standaard — = niet leverbaar

De gegevens, beschrijvingen en illustraties zijn vrijblijvend en de producten kunnen tevens afwijkende eigenschappen vertonen om constructieve redenen. Alfa Romeo behoudt zich het recht voor om zonder voorafgaande kennisgeving wijzigingen aan haar producten aan te brengen. Sommige in deze brochure beschreven en/of afgebeelde toebehoren zijn extra. Voor een compleet overzicht hiervan, alsmede van de extra's die alleen in combinatie leverbaar zijn, wordt verwezen naar de prijslijst.

Bestelnummer: 46249062-V/95.

Dealerstempel

Autom. Bedr. Van Boven Emmen B.V.
Phileas Foggstraat 10
7821 AK Emmen