

75



De Alfa 75

De Alfa 75 serie: Een rijk gamma met een markante styling en unieke prestaties.

De compacte en dynamisch gelijnde carrosserie kenmerkt zich door een zuiver wigprofiel. Deze vorm is tot stand gekomen na grondig aërodynamisch onderzoek, dat in de eerste plaats gericht was op het bereiken van een zo groot mogelijke rijstabiliteit. De

grille met het traditionele Alfa embleem, het met velours beklede interieur, de duidelijk afleesbare instrumenten en de rode reflecterende band op het achterpaneel onderstrepen de sportieve flair en het grote raffinement van de Alfa 75. Alle modeluitvoeringen onderscheiden zich door innoverende techniek, hoge prestaties en sublieme rij- en stureigenschap-



pen. Nieuw in het Alfa 75 gamma is het 1.8 IE model met een viercilindermotor voorzien van elektronisch geregelde inspuiting en ontsteking plus een variabele nokkenastiming.

Het topmodel, de Alfa 75 3.0 America, is uitgerust met een imposante 3 liter V6-motor. Het gevarieerde modellenprogramma wordt gecompleteerd door de 1.8 met vier-

cilinder-carburateurmotor en de 2.0 Twin Spark, die een geavanceerde viercilinder-injectiemotor heeft met dubbele ontsteking en variabele nokkenastiming. Alle versies combineren een hoog prestatieniveau en sportieve rij-kwaliteiten met eigenschappen die typerend zijn voor een luxueuze sedan: comfort, ruimte en geruisloosheid.





75 1.8 IE

1.8 IE



1.8 IE

Een overtuigend profiel

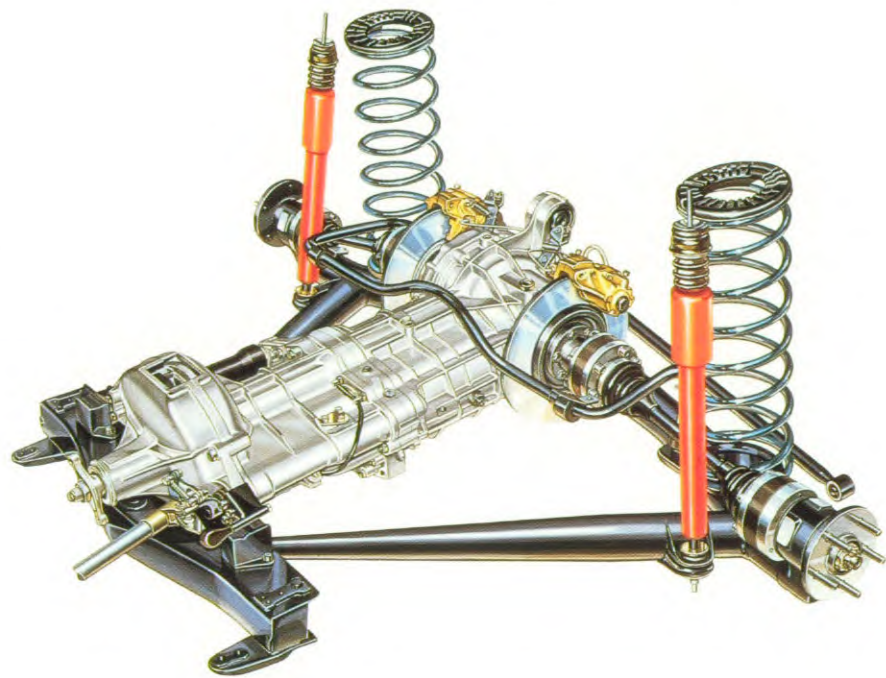
De Alfa 75 onderscheidt zich niet alleen door z'n hoge prestaties maar ook door z'n eigenzinnige vorm. Een profiel met een minimale luchtweerstand, waardoor bij hoge snelheden de opwaartse druk of "lift" zodanig beperkt wordt dat de stabiliteit nimmer in gevaar komt.

De sportieve aard van de Alfa 75 wordt door tal van stylingelementen benadrukt. Bijvoorbeeld door de stoere grille, die bij het Twin Spark model in de kleur van de carrosserie is gespoten. De 1.8 IE, 2.0 Twin Spark en 3.0 America modellen zijn verder uitgerust met een sportieve achterspoiler die optisch één geheel vormt met de donkere flankbiezen.

Bij alle uitvoeringen is het achterpaneel voorzien van een rode reflecterende band die de auto beter zichtbaar maakt, vooral bij

slechte weersomstandigheden. Dank zij een weldoordachte grafische vormgeving zijn de instrumenten in het dashboard bijzonder duidelijk afleesbaar.

Ieder detail van de Alfa 75 straalt dynamiek en veiligheid uit. Door de perfect harmonieuze wijze waarop deze kwaliteiten samengaan, bezit de Alfa 75 een zeer grote actieve veiligheid. Het transaxle-systeem geeft een volmaakt gelijke gewichtsverdeling over voor- en achteras, wat het bochtgedrag en de stabiliteit bij hoge snelheden ten goede komt. Bovendien worden de achterwielen altijd loodrecht op het wegdek gehouden dank zij de ingenieuze De Dion-achterbrug met nauwkeurige geleiding d.m.v. een als Watt-parallelogram uitgevoerd stangenstelsel.





Sportief maar niet Spartaans

Zelfverzekerd en dynamisch van buiten, gerieflijk van binnen. De Alfa 75 verenigt de prestaties van een pure sportwagen met het comfort van een luxe sedan. Het smaakvolle en verfijnde interieur biedt een maximum aan comfort en ruimte. De stoelen zijn volgens de nieuwste ergonomische inzichten ontworpen en geven een comfort dat met elke afgelegde kilometer eerder stijgt dan afneemt. De achterbank is voorzien van integrale hoofdsteunen en een neerklapbare middelste armsteun. De kwaliteit, dessins en kleuren van de interieurbekleding illustreren de exclusieve klasse van de auto. Alle modellen hebben ruiten van getint glas. De uitgebreide toepassing van nieuwe geluidwerende materialen draagt verder bij tot een ontspannen atmosfeer aan boord. Het ver-

warmings- en ventilatiesysteem beschikt over niet minder dan acht uitstroomopeningen om de warme of koude lucht gelijkmatig over het voor- en achtercompartiment te verdelen.

Het interieur van alle Alfa 75 modellen is bekleed met kwalitatief hoogstaand velours. De 1.8 IE en 2.0 Twin Spark zijn bovendien uitgerust met speciale sportstoelen die een maximale steun bieden. De 3.0 America heeft royaal gepolsterde stoelen die met exclusief velours zijn bekleed. Verder zijn bij dit model het stuurwiel en de knop van de versnellingspook met leer overtrokken.

De grote zorg voor comfort spreekt ook uit de vele standaardvoorzieningen, zoals elektrisch bediende ramen vóór en centrale portiervergrendeling.

De bestuurdersplaats

De werkomgeving van de bestuurder is compromisloos op bedieningsgemak en rationaliteit ontworpen, zodat de bestuurder zich altijd volledig op zijn gemak voelt en in iedere situatie de totale controle over de auto behoudt. Vanaf het moment dat u achter het stuurwiel plaatsneemt, heeft u de veilige zekerheid dat u de imposante prestaties geheel beheerst. De instrumenten en bedieningsor-

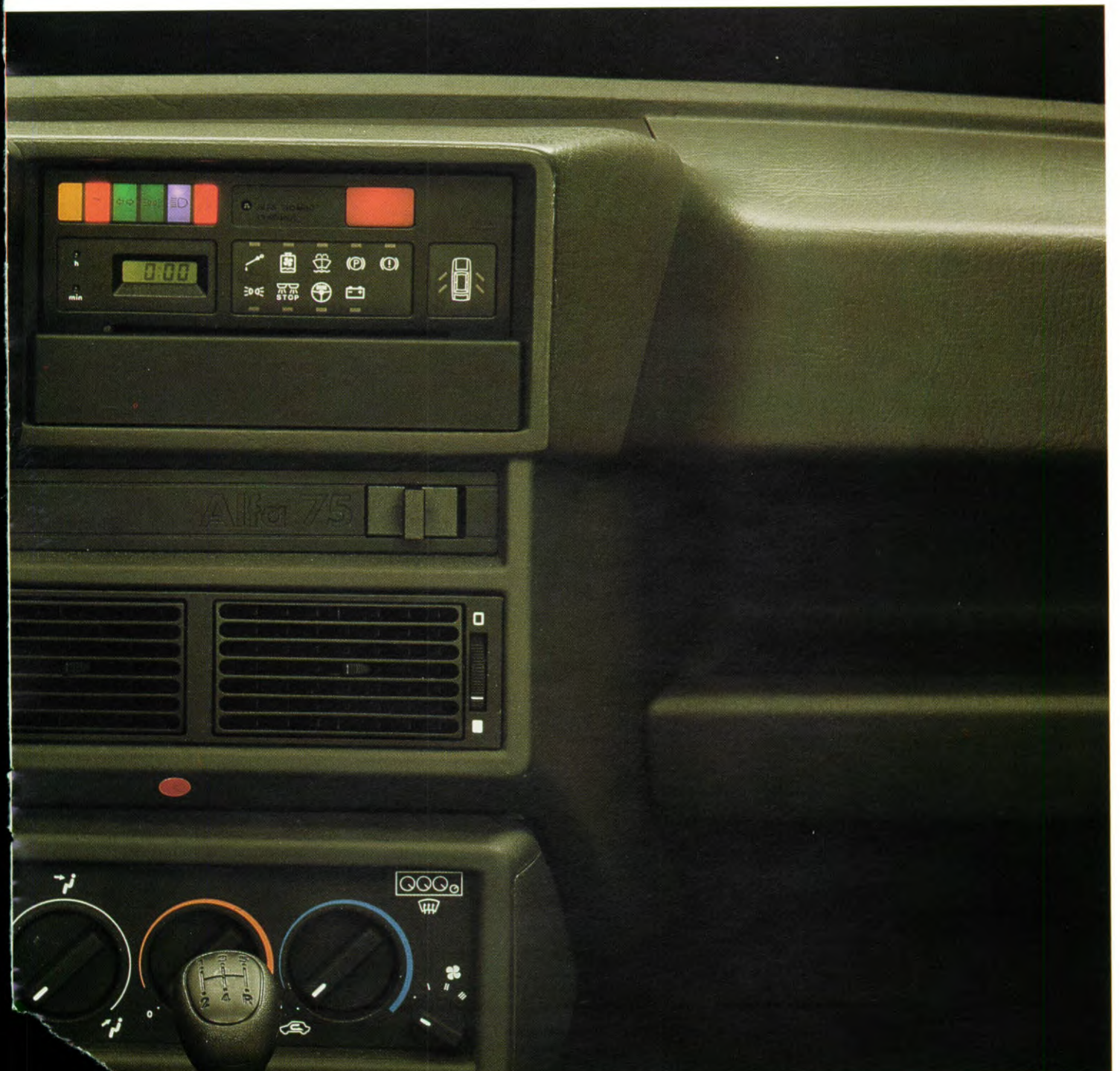
ganen zijn op overzichtelijke wijze gerangschikt. Het paneel recht voor de bestuurder bevat de meest geraadpleegde instrumenten, zoals toerenteller, snelheidsmeter, benzine-meter, temperatuurmeter en oliedrukmeter. De instrumenten zijn voorzien van duidelijke wijzerplaten die snel en nauwkeurig zijn af te lezen. Aan weerszijden van het instrumentenpaneel en op de stuurkolom be-



vinden zich de schakelaars voor verlichting, richtingaanwijzers, ruitewissers en achterruiwverwarming. Eén blik naar rechts op het "Alfa Control" paneel is voldoende om de belangrijkste functies van de auto te controleren. Het elektronische paneel zorgt voor een complete zelfdiagnose van de auto en waarschuwt onmiddellijk als zich storingen mochten voordoen op punten die essentieel zijn voor de

veiligheid of het functioneren van de auto.

Alle Alfa 75 modellen zijn uitgerust met stoelen waarvan de zittingen, rugleuningen en hoofdsteunen over een groot bereik instelbaar zijn. Samen met het axiaal en verticaal verstelbare stuurwiel zorgen ze voor een optimale rijpositie.





Alfa 75 1.8. Fascinerend in elk opzicht.

Elk facet van de Alfa 75 1.8 straalt elegantie en kracht uit. Uiterlijke kenmerken die hiertoe bijdragen zijn, de grille met z'n strakke en stoere lijnen, de sportief gestileerde wioldoppen, de geprofileerde motorkap en de felrode reflecterende band op het achterpaneel. Meest opvallende elementen van het interieur zijn de fraaie veloursbekleding van de stoelen en het compleet uitgeruste dashboard met duidelijk afleesbare instrumenten.

De Alfa 75 1.8 is voorzien van een viercilinder-lijnmotor met dubbele bovenliggende nokkenas en twee dubbele carburateurs. Met z'n vermogen van 120 DIN pk (87 kW) kan



de Alfa 75 1.8 een topsnelheid bereiken van 190 km/h. De acceleratie van 0 tot 100 km/h vindt plaats in slechts 9,5 seconden.

De dubbele bovenliggende nokkenas - de vermaarde Alfa Romeo "bialbero" - waarborgt dat de in- en uitlaatkleppen op de meest directe wijze worden bediend. Dit komt de nauwkeurigheid en betrouwbaarheid van het kleppenmechanisme ten goede en geeft een optimaal compromis tussen prestaties en verbruik. Dank zij de twee dubbele carburateurs krijgt iedere cilinder afzonderlijk brandstof toegevoerd. Hierdoor is een betere vulling van de cilinders mogelijk, zodat de cilinderinhoud tot de laatste kubieke centimeter kan worden benut.





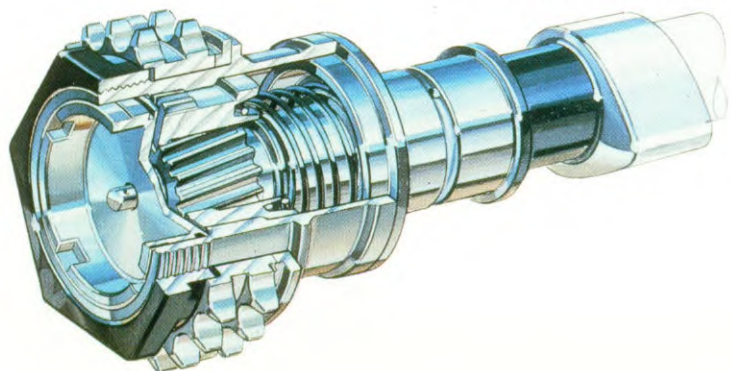
De nieuwe Alfa 75 1.8 IE. Maximaal rendement, minimaal verbruik.

Voor wie de hoogste prestaties vraagt maar ook een minimaal brandstofverbruik en soepele rij-eigenschappen verlangt, is er de nieuwe Alfa 75 1.8 IE. Dit technisch hoogontwikkelde model onderscheidt zich van de 1.8 carburateurversie door een fraai gestileerde spoiler op de achterklep. Het interieur is bekleed met lux-

ueus en smaakvol velours van hoge kwaliteit. De ergonomisch perfecte stoelen zijn volledig ontworpen volgens de eisen die een sportieve rijstijl stelt.

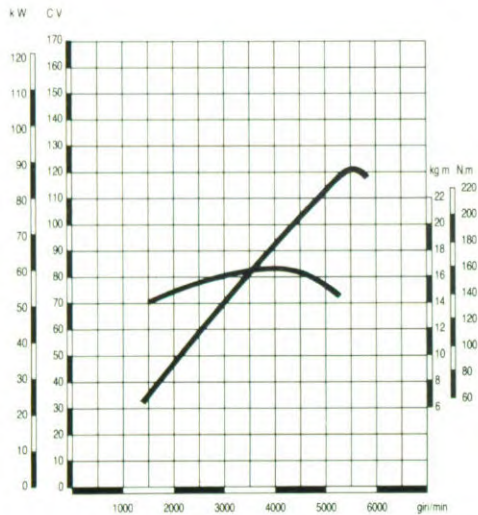
Door z'n economie en prestaties komt de Alfa 75 1.8 IE tegemoet aan ieders individuele wensen. Hij vertegenwoordigt een zeldzaam evenwicht tussen passie en efficiency, tussen traditie en innovatie. Het is een vlotte, veelzijdige auto die zich uitstekend leent voor een pittige rijstijl.

Het "multipoint" benzine-inspuit-systeem, de variabele nokkenastiming en de digitale ontsteking worden integraal door een Motronic microcomputer geregeld. De-





ze is zodanig geprogrammeerd dat de motor onder alle bedrijfsomstandigheden optimale prestaties levert en tegelijk zo zuinig mogelijk werkt. Het vermogen van 122 DIN pk (88 kW) bij 5500 omw/min stelt de Alfa 75 1.8 IE in staat een topsnelheid van 190 km/h te behalen.





Alfa 75 2.0 Twin Spark. De auto met dubbele vonkkracht.

De Alfa 75 2.0 Twin Spark is de absolute favoriet van de liefhebbers van sprankelende prestaties en puur sportief rijplezier. Het uiterlijk is zelfverzekerd en dynamisch. De grille is net als de voorspoiler en de subtiele dorpelschilden en wielkastverbreeders in de kleur van de carrosserie uitgevoerd. De achterspoiler sluit perfect aan op de donkere flankbiezen. Het interieur is op een maximum aan comfort en ruimte ontworpen. De stoelen zijn sportief geprofileerd en de talrijke dashboard-instrumenten zijn optimaal af te lezen.

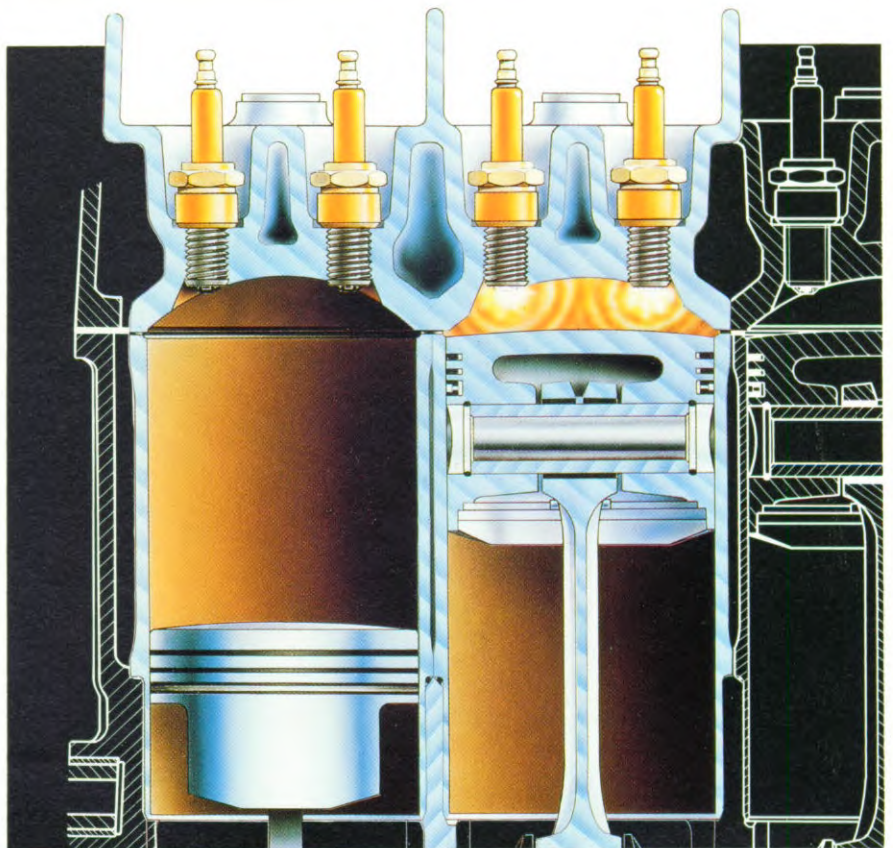
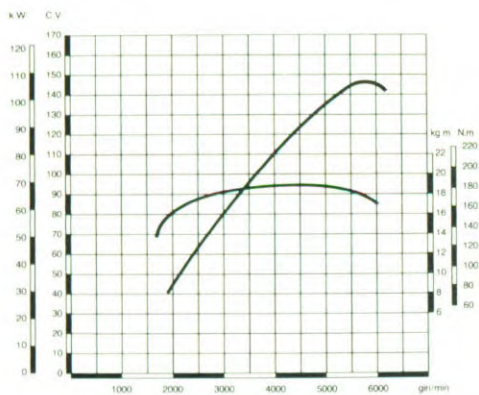
De dubbele ontsteking vormt een uniek element van de Alfa 75 2.0

Twin Spark motor. Omdat in iedere cilinder op twee plaatsen tegelijk een vonk overspringt, wordt een snellere en completere verbranding bereikt. Het elektronisch gestuurde inspuitstelsel is van het "multipoint"-type. De door Alfa Romeo gepatenteerde variabele nokkenastiming draagt bij tot een verdere verhoging van het motorrendement.

Aan deze concentratie van technisch vernuft dankt de 2.0 Twin Spark zijn superieure prestaties: de 148 DIN pk (107 kW) sterke motor is goed voor een topsnelheid van 205 km/h. De souplesse van de motor is verbluffend dank zij een



hoog koppel bij relatief lage toerentallen: bij 3000 omw/min wordt al een koppel van 18 kgm (176 Nm) bereikt. Met deze sublieme prestaties is de Twin Spark motor thans de krachtigste en sportiefste auto in de tweeliter-klasse zonder compressor.





Alfa 75 3.0 America. Kracht en souplesse.

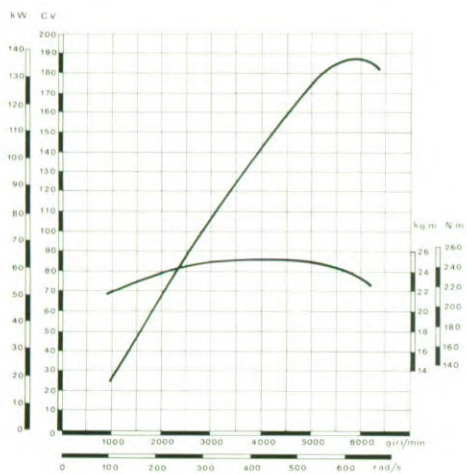
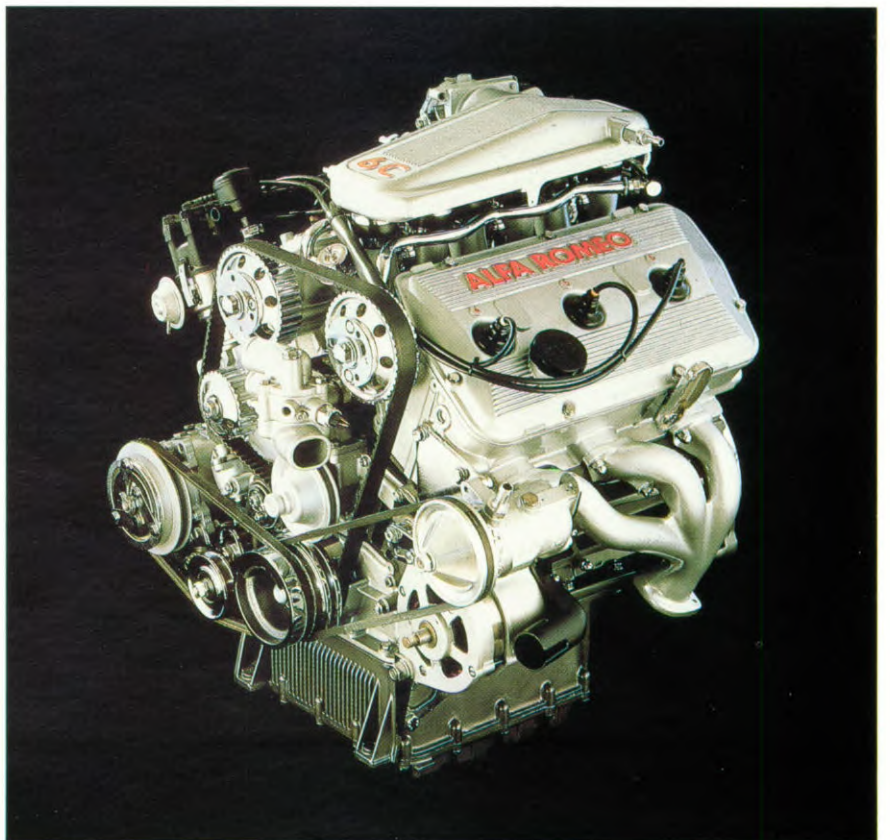
Het topmodel, de 3.0 America, is een zeer veelzijdige auto. Met z'n krachtige, soepele motor is hij niet alleen een uiterst comfortabele reiswagen, maar ook een temperamentvolle Gran Turismo die tot adembenemende prestaties in staat is. De cijfers spreken voor zich: acceleratie van 0 tot 100 km/h in 7,3 seconden en een topsnelheid van 220 km/h.

Het maximum vermogen is met 188 DIN pk (136 kW) allerminst bescheiden te noemen. Maar het

meest opmerkelijke van deze motor is toch wel het uitzonderlijk hoge koppel dat over een breed toereengebied beschikbaar is: 22 kgm (215 Nm) bij 1000 omw/min, 24 kgm (235 Nm) bij 2000 omw/min, 25 kgm (245 Nm) bij 3000 omw/min, 25 kgm (245 Nm) bij 4000 omw/min. Een superieure motor in een auto van grote klasse. Er is een ruime keuze aan leverbare extra's, waaronder een elektrisch bediend schuifdak en airconditioning. Verder is eveneens



tegen meerprijs een anti-blokkerremstelsysteem (ABS) verkrijgbaar. Dit elektronisch gestuurd systeem is tijdens het rijden permanent ingeschakeld, maar treedt alleen in werking in extreme situaties, wanneer bij krachtig remmen op natte of gladde wegen de wielen dreigen te blokkeren.



TECHNISCHE GEGEVENS	1.8	1.8 IE	2.0 TWIN SPARK	3.0 AMERICA
Aantal cilinders	4 in lijn	4 in lijn	4 in lijn	6 in V (60°)
Cilinderinhoud (cm ³)	1779	1779	1962	2959
Max. vermogen DIN pk (ECE kW)/omw/min	120(87)/5300	122(88)/5500	148(107)/5800	188(136)/5800
Max. koppel kgm (Nm)/omw/min	17(166,8)/4000	16,3(157)/4000	16(157)/2000 18(176)/3000 19(186)/4000	22(215) /1000 24(235,4)/2000 25(245) /3000 25(245) /4000
Brandstoftoevoer	2 dubbele carburateurs	elektronisch gestuurde multipoint injectie	elektronisch gestuurde multipoint injectie	elektronisch gestuurde multipoint injectie
Ontsteking	elektronisch, contactpuntloos	elektronisch, digitaal	dubbel, elektronisch, digitaal	elektronisch, digitaal
Variabele nokkenastiming	—	●	●	—
Remmen, vóór/achter	schijven/ schijven	schijven/ schijven	geventileerde schijven/schijven	geventileerde schijven/schijven
Rembekrachtiging	●	●	●	●
Stuurbekrachtiging	—	○	●	●
Zelfblokkerend sperdifferentieel	—	—	●	●
Wielen	5 1/2 J x 13	5 1/2 J x 13	6 1/2 J x 14	6 1/2 J x 14
Banden	185/70 HR 13	185/70 HR 13	195/60 VR 14	195/60 VR 14
Lichtmetalen wielen met brede banden	○	○	○	●
Kenteken gewicht (kg)	1070	1080	1140	1280
Max. aanhangwagengewicht (kg)	1200	1200	1200	1300
Inhoud bagageruimte (dm ³)	500	500	500	380
Inhoud benzinetank/reserve (l)	49/8	49/8	49/8	68/8
Topsnelheid (km/h)	190	190	205	220
Acceleratie van 0-100 km/h (s)	9,5	10,4	8,2	7,3
Km met staande start (s)	30,5	31,9	29,2	28,0
Brandstofverbruik (l/100 km): bij 90 km/h bij 120 km/h stadsverkeer gemiddeld (ECE-norm)	7,0 9,2 12,2 9,4	6,9 8,9 10,5 8,7	6,0 8,4 9,9 8,1	7,4 9,2 12,9 9,8
Wielbasis (mm)	2510	2510	2510	2510
Spoorbreedte, vóór (mm)	1368	1368	1396	1396
Spoorbreedte, achter (mm)	1358	1358	1382	1382
Max. lengte (mm)	4330	4330	4330	4420
Max. breedte (mm)	1630	1630	1660	1660
Hoogte, leeg (mm)	1400	1400	1400	1400

UITRUSTING	1.8	1.8 IE	2.0 TWIN SPARK	3.0 AMERICA
Achterrautverwarming	●	●	●	●
Alfa Control	●	●	●	●
Centrale portiervergrendeling	●	●	●	●
Centrale armsteun, achter	●	●	●	●
Digitaal klokje	●	●	●	●
Elektrisch bediende ramen, vóór	●	●	●	●
Elektronische snelheidsmeter en toerenteller	●	●	●	●
Getint glas	●	●	●	●
Hoofdsteunen, vóór in hoogte verstelbaar	●	●	●	●
Hoofdsteunen, achter	●	●	●	●
Leesspots	●	●	●	●
Linker buitenspiegel van binnenuit verstelbaar	●	●	●	●
Mistlampen, achter	●	●	●	●
Oliedrukmeter	●	●	●	●
Radio-inbouw voorbereid	●	●	●	●
Tijdschakeling voor binnenverlichting	●	●	●	●
Veiligheidsgordels met oprolmechanisme, vóór	●	●	●	●
Veiligheidsgordels met oprolmechanisme, achter	●	●	●	●
Verticaal en axiaal verstelbaar stuurwiel	●	●	●	●
Achterspoiler	—	●	●	●
Centrale armsteun, vóór	—	●	●	●
Sportstoelen	—	●	●	●
Aërodynamische dorpelschilden	—	—	●	●
Windgeleiders op voorportieren	—	—	●	●
Koplampsproeiers	—	—	—	●
Stuurbekrachtiging	—	○	●	●
Lichtmetalen wielen	○	○	○	●
Elektrisch bediend schuifdak	○	○	○	○
Metallic lak	○	○	○	○
Rechter buitenspiegel	○	○	○	○
ABS	—	—	○	○
Airconditioning	—	—	○	○

● = standaard — = niet leverbaar ○ = leverbaar (zie prijslijst voor uitrustingen en optionals)

LAKKLEUR		INTERIEURBEKLEDING			
Code	Omschrijving	1.8	1.8 IE	2.0 TWIN SPARK	3.0 AMERICA
BIFD	Spierwit	GDK	GDK	PRK	—
BLAL	Donkerblauw	GDK	GDK	—	—
ROAL	Alfa rood	GDK	GDK	PRK	PRW
NEPA	Zwart	—	—	—	PRW
BOMT	Blauw metallic	GDK	GDK	PRK	—
BGMT	Lichtgrijs metallic	GDK	GDK	PRK	PRW
GOMT	Antraciet metallic	—	—	PRK	—
VGMT	Groen metallic	GDK	GDK	PRK	—

Verklaring van codes voor Interieurbekleding:

GDK = Grijs velours
 PRK = Persianer velours
 PRW = Persianer velours met antraciet contraststukken

De gegevens, beschrijvingen en illustraties zijn vrijblijvend en de producten kunnen tevens afwijkende eigenschappen vertonen om constructieve redenen. Alfa Romeo behoudt zich het recht voor wijzigingen aan haar producten aan te brengen. Sommige in deze brochure beschreven en/of afgebeelde toebehoren zijn extra. Voor een compleet overzicht hiervan wordt verwezen naar de prijslijst.

Printed in Italy - Ed. Olandese NL 8812-707 - Viappiani, Milano

DEALERSTEMPEL

