

ALFA ROMEO 75 AMERICA







75 America 3.0

75 6V 3.0

3.0 en 1.8 Turbo America. De absolute top.

De 3.0 America en de 1.8 Turbo America zijn meteen de absolute koplopers uit de succesvolle 75-serie. Koplopers in de zin van prestaties, veiligheid, sportiviteit en elegantie. Waar de 'gewone' Alfa 75 door de echte liefhebber al gezien wordt als de norm voor een sportieve sedan, doen de America's daar nog een schepje bovenop.

Neem de 75 3.0 America. Met z'n nieuwe 3 liter V6-motor kenmerkt hij zich bijvoorbeeld door een maximum aan rijplezier en een enorme reserve aan vermogen. Iets wat zich openbaart zodra u het gaspedaal maar even aanraakt. Zonder bruuut geweld te tonen, reageert de motor bijzonder alert en fel. Een bijzondere stijl die, samen met het raffinement van het sportief-luxueuze interieur, de 75 3.0 America tot een unieke zescilinder maakt.

De 75 1.8 Turbo America onderscheidt zich daarentegen door z'n bijna onbedwingbare temperament, passend bij het karakter van de Alfa 75. Een auto die in hart en nieren de Alfa traditie voortzet. En dan ook ontworpen is voor de automobilist die een sportieve rijstijl maar al te graag koppelt aan dóór en dóór beproefde actieve veiligheid. Alfa 75 America. Twee motoren, twee verschillende modellen waarmee u hetzelfde fascinerende gevoel krijgt, namelijk het rijden in een echte Alfa Romeo.



Een verantwoorde keuze.

Met de America modellen bereikt de markante Alfa 75 z'n meest volmaakte en sportieve gedaante. De toepassing van energie-absorberende bumpers onderstreept de robuuste en veilige constructie van de carrosserie. Een carrosserie die zich door z'n hoge kwaliteit in de loop der jaren zal bewijzen in de meest positieve zin van het woord.

Daarnaast zijn de America's uitgerust met een aantal speciale voorzieningen die stuk voor stuk het sportieve raffinement verhogen. Zoals lichtmetalen wielen met brede ultra lage banden, achterspoiler, windgeleiders op de voorste zijruiten, aërodynamische buitenspiegel en dorpelschilden en wielkastverbreeders.

Al deze extra's maken de uitstekende aërodynamische kwaliteiten van de wigvormig gelijnde carrosserie alleen nog maar hoger. Waarmee maar weer eens de traditie van Alfa Romeo wordt onderstreept. Een sportieve sedan is gebaseerd op een zuivere wigvorm. In het geval van de America gaat dit dan ook zeker op. Hier geeft de wigvorm de auto de juiste stroomlijn voor de hoogste prestaties.



75 America 1.8

Actief en toch ontspannen rijden.

De grote vermogensreserve van de 75 3.0 America en het uitbundige temperament van de 75 1.8 Turbo America nodigen natuurlijk uit om sportief te rijden. Dat kan. De bestuurdersstoel van beide modellen is namelijk zo gemaakt dat de berijder een maximum aan comfort heeft, ook tijdens de snelste ritten.

De stoelen bieden volop steun en zijn uiteraard volledig verstelbaar. Evenals het stuurwiel. Dat zowel in hoogterichting als axiaal in een andere stand gezet kan worden. Daardoor kan iedere bestuurder gemakkelijk zijn favoriete rijpositie kiezen, waarbij een compleet uitgerust dashboard het comfort alleen nog maar verhoogt. Extra detail: het stuur is net als de knop van de versnellingspook met duurzaam leer bekleed.

Recht voor de bestuurder zijn de toerenteller en de snelheidsmeter met totaal- en dagkilometerteller aangebracht. Aan weerszijden hiervan en op de stuurkolom vindt u o.a. de schakelaars voor verlichting, richtingaanwijzers, ruitewissers en achterrautverwarming.

Enigszins schuin naar de bestuurder gekeerd, in het midden van het dashboard, is het zogenaamde 'Alfa Control' systeem ingebouwd. Een elek-

tronisch paneel dat op basis van zelfdiagnose onmiddellijk waarschuwt als zich een storing voordoet op punten die voor de veiligheid of goed functioneren van de auto belangrijk zijn. Het instrumentarium wordt gecompleteerd door een benzinemeter, een koelvloei-stoftemperatuurmeter en een oliedrukmeter.

Het instrumentarium van de 1.8 Turbo America bevat tevens een turbodrukmeter.





140 160 180 200 220 240 260
001057
0000
Km/h

ALFA ROMEO



AIR BOARD CONTROL



75

0000





Zo comfortabel vindt u het alleen in de America.

Volgens Alfa Romeo moet onder het begrip 'sportieve sedan' zeker ook comfort en elegantie worden verstaan. Dat dit geen loze kreten zijn bewijst Alfa wel in de beide America's. De voorste en achterste zitplaatsen zijn zo gevormd dat iedereen er na een lange rit onvermoeid uitstapt. Het perfect afgewerkte en met exclusief velours beklede interieur weerspiegelt Alfa's oog voor detail.

Diezelfde perfectie vindt u trouwens ook terug in het effectieve verwarmings- en ventilatiesysteem, dat over maar liefst acht uitstroomopeningen beschikt om de lucht gelijkmatig te verdelen. Een thermostatische regeling verhindert dat de elektrische aanjager in werking treedt als de koelvloeistof-temperatuur lager is dan 40°C. Op deze manier wordt voorkomen dat tijdens de opwarmperiode van de motor een ongewenste koude luchtstroom in het interieur wordt geblazen.

Leren bekleding en airconditioning zijn op aanvraag voor beide modellen leverbaar. Dit ter vervolmaking van het gerieflijke interieur van de 75 America.

Zowel de 3.0 als de 1.8 Turbo America zijn op aanvraag leverbaar met leren bekleding.





3 Liter zescilinder. De America op z'n best.

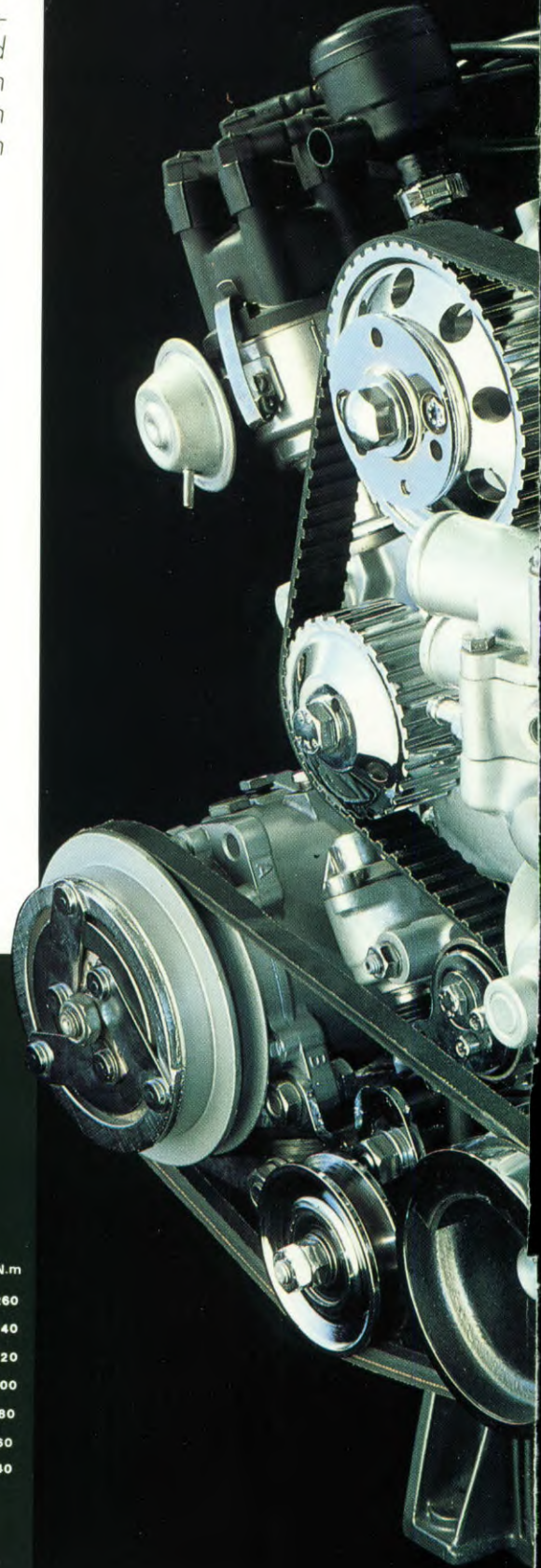
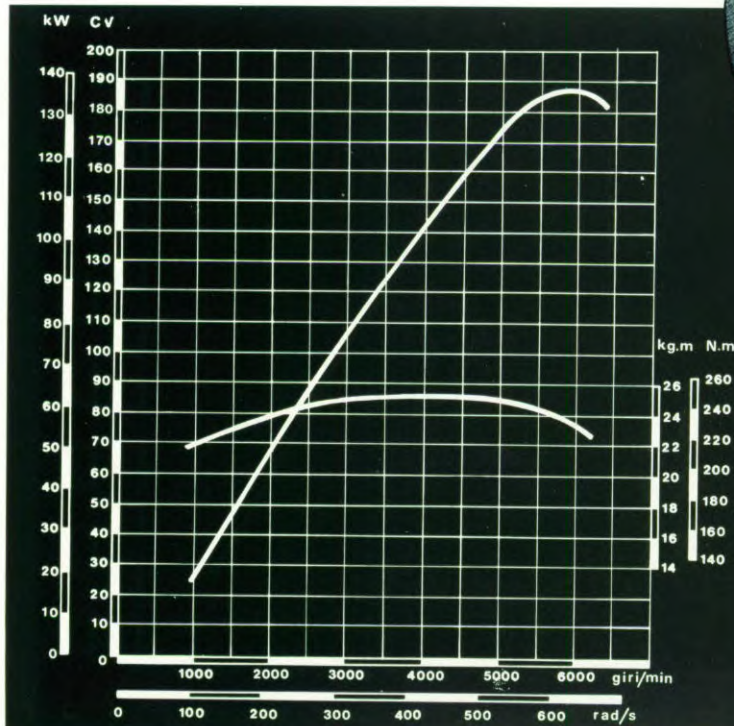
De 75 3.0 America is uitgerust met de nieuwe 3 liter V6-motor. Door de V-bouwwijze met een kleine hoek van 60° tussen de cilinderrijen is dit een compact en uiterst solide motorblok. De belangrijke pluspunten van dit motortype, zoals duurzaamheid, betrouwbaarheid, hoge prestaties en grote structurele sterkte (robuustheid), komen dank zij de geheel lichtmetalen constructie nog beter tot hun recht.

Het elektronisch gestuurde 'multi-point' benzine-injectiesysteem waarborgt dat de cilinders tijdens elke omwenteling van de motor exact de juiste hoeveelheid brandstof krijgen toegevoerd. Het resultaat is dan ook een zeer geavanceerde krachtbron die tot indrukwekkende prestaties in staat is. Een maximum vermogen is met 138 kW (188 DIN PK) allermindst bescheiden te noemen. En dat geldt ook voor de topsnelheid van ruim 220 km/h.

Maar het meest opmerkelijke van deze motor is toch wel het uitzonderlijk hoge koppel dat over een breed toereengebied beschikbaar is: 216 Nm (22 Kgm) bij 1000 omw/min, 235 Nm (24 Kgm) bij 2000 omw/min, 245 Nm (25 Kgm) bij 3000 omw/min, 245 Nm (25 Kgm) bij 4000 omw/min. Deze cijfers tonen de grote veelzijdigheid aan van de 75 3.0 America: de auto leent zich aan de ene kant dank zij de soepele motor uitstekend voor een

rustige rijstijl, terwijl hij met hetzelfde gemak z'n gigantische acceleratievermogen tentoonspreidt.

Ook op dit gebied spreken de cijfers boekdelen: kilometer met staande start in 28 seconden, van 0 tot 100 km/h in 7,3 seconden en van 0 tot 400 meter in 15 seconden. Deze prestaties onderstrepen het all-round karakter van de 75 3.0 America: een auto die in luttele seconden van een rustige familie-limousine verandert in een geduchte circuitwagen.





De 1.8 Turbomotor gaat geen druk te hoog.

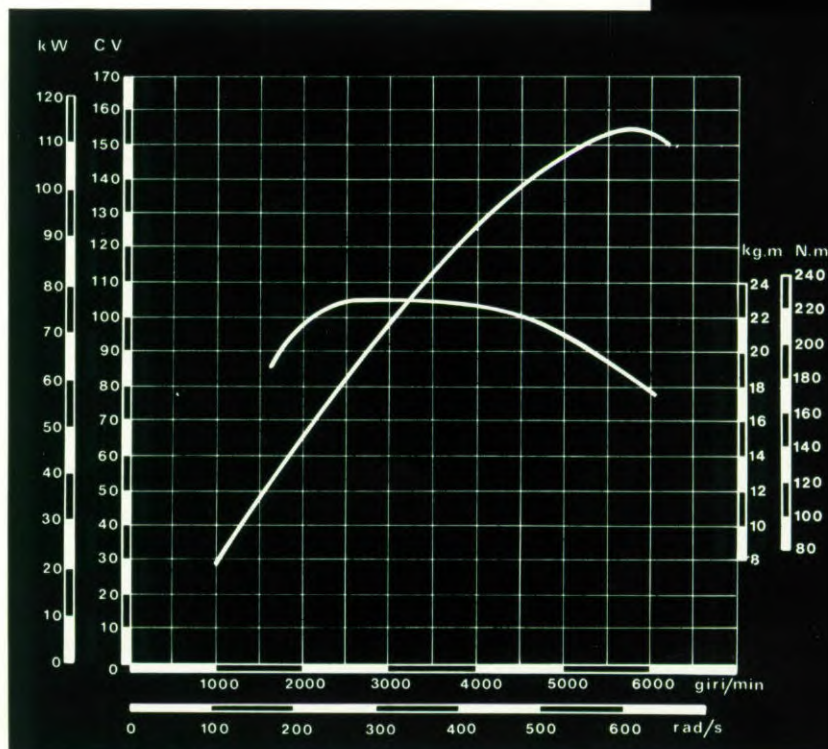
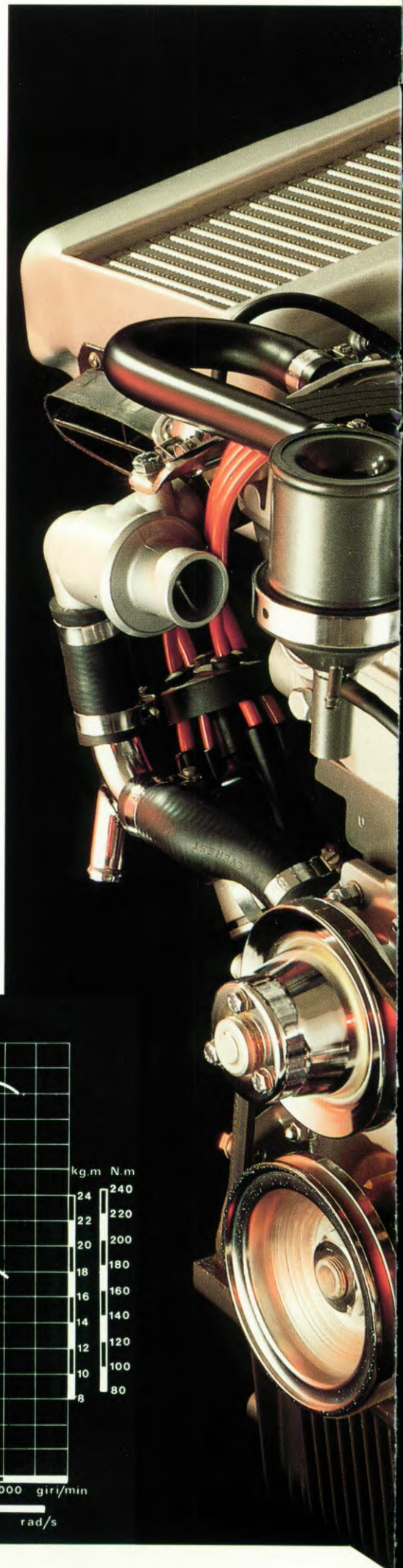
De 1.8 Turbo-versie van de 75 America is gemaakt voor de pure liefhebber van temperament en sportiviteit. De motor is dan ook een waar technisch meesterwerk. Hij weerstaat probleemloos alle belastingen van de turbocompressor, omdat de motor is gemaakt uit een lichtmetaallegering van aluminium, silicium, magnesium en mangaan.

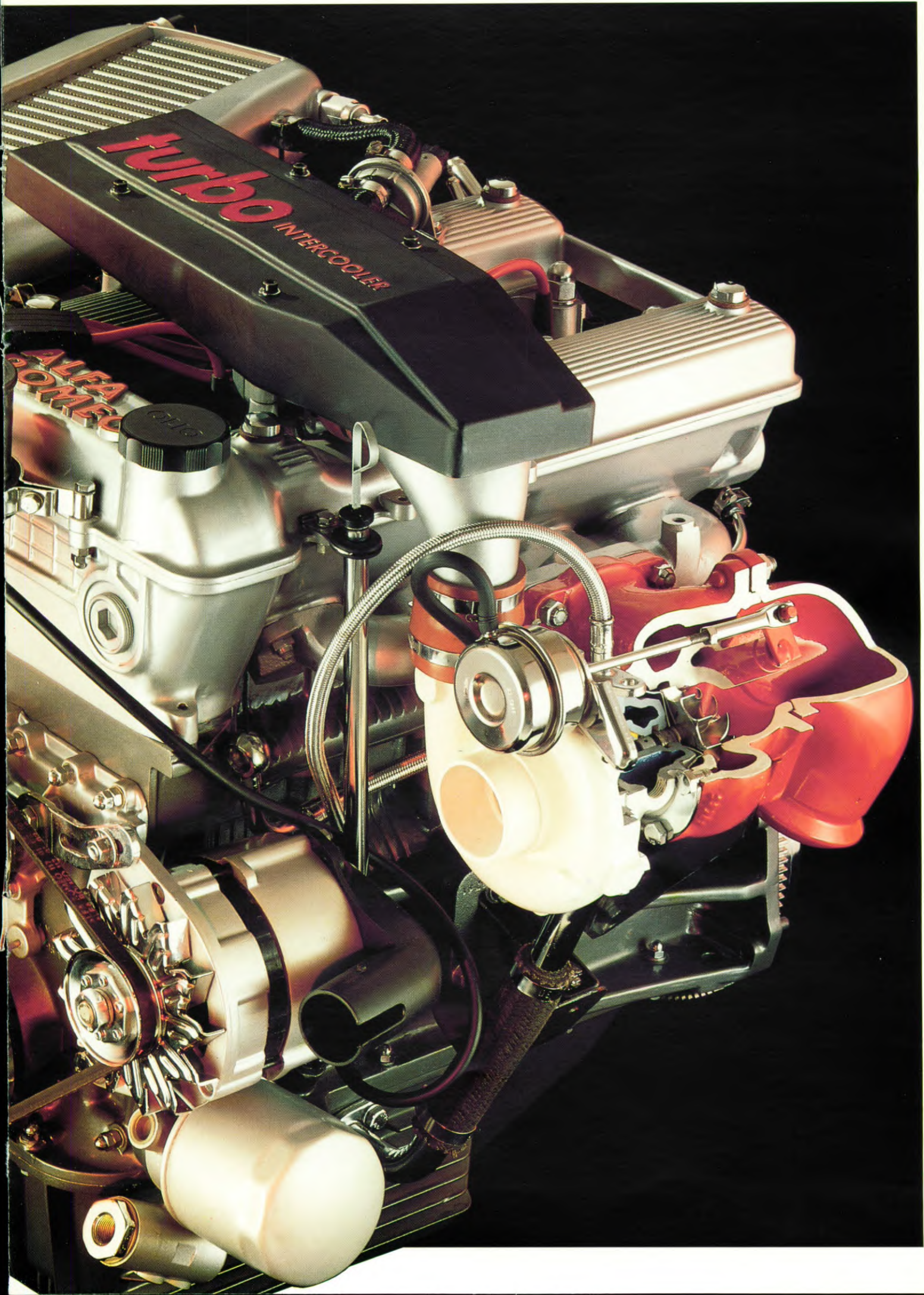
Voor elk probleem van thermische stress is een doeltreffende oplossing gevonden: vanaf de toepassing van natriumgekoelde kleppen tot aan het gebruik van cilinderbussen die direct door de koelvloeistof worden omspoeld. Andere specifieke maatregelen zijn de waterkoeling van de turbocompressor, die daardoor zowel tegen hoge temperaturen als hoge toerentallen bestand is. Daarnaast houdt een oliekoeler de temperatuur van de smeeroil op een veilig niveau.

De distributie met dubbele bovenliggende nokkenas – de befaamde Alfa Romeo 'bialbero' – garandeert een nauwkeurige en betrouwbare bediening van de kleppen, zodat de 1.8 Turbo straffeloos met hoge toerentallen kan draaien. Een intercooler zorgt dat de door het comprimeren warm geworden inlaatlucht wordt afgekoeld, waardoor de vullingsgraad van de cilinders wordt verhoogd. Tenslotte compleetert een elektronisch gestuurd

benzine-injectiesysteem met afzonderlijke brandstoftoevoer voor elke cilinder en een digitale elektronische ontsteking, de technische uitrusting van de motor.

Al deze voorzieningen maken de motor van de 1.8 Turbo tot de meest verfijnde krachtbron in zijn klasse. Een motor die naast een groot uithoudingsvermogen bijzonder temperamentvolle prestaties levert: vermogen 114 kW (155 DIN PK) bij 5800 omw/min, maximum koppel 226 Nm (23 Kgm) bij 2600 omw/min, topsnelheid ruim 210 km/h, kilometer met staande start in 28,5 seconden, van 0 tot 100 km/h in slechts 7,6 seconden.





De krachten zijn veilig verdeeld.

Qua motortechniek en prestatie-karakteristiek laten de 3.0 en 1.8 Turbo twee interpretaties van het concept 'snelle toerwagen' zien. Op het gebied van de veiligheid doen ze evenwel niet voor elkaar onder. De wegligging, stabiliteit en remprestaties zijn van het niet te overtreffen Alfa Romeo niveau. Het transaxle-systeem zorgt voor een maximale stabiliteit door een gelijke gewichtsverdeling over beide assen.

De voorwielloophanging met verticale wielgeleiding d.m.v. dubbele dwarsgeplaatste draagarmen geeft een perfecte grip van de banden. De aangedreven wielen worden altijd zuiver haaks op het wegdek gehouden. Dit komt door de De Dion achteras met het als Watt-parallellogram uitgevoerde stangenstelsel dat de verticale geleiding van de as verzorgt.

Eventuele verschillen in grip tussen de beide achterwielen als gevolg van variërende wegdekcondities en/of de gewichtsverplaatsing in bochten, worden door het zelfblokkerende differentieel meteen gecompenseerd. Het resultaat van dit verfijnde onderstel is een onder alle omstandigheden uitste-

kend controleerbaar sturgedrag en een niet uit z'n evenwicht te brengen wegligging.

Het remsysteem is geheel in overeenstemming met deze spreekwoordelijke Alfa Romeo rijkwaliteiten. Op alle vier de wielen zijn zelfstellen-de schijfremmen gemonteerd. De bekrachtigde remmen zijn bijzonder ruim bemeten om ook bij de zwaarste belastingen optimale veiligheid te garanderen. Veiligheid die bij de 75 3.0 America nog verder kan worden ver-

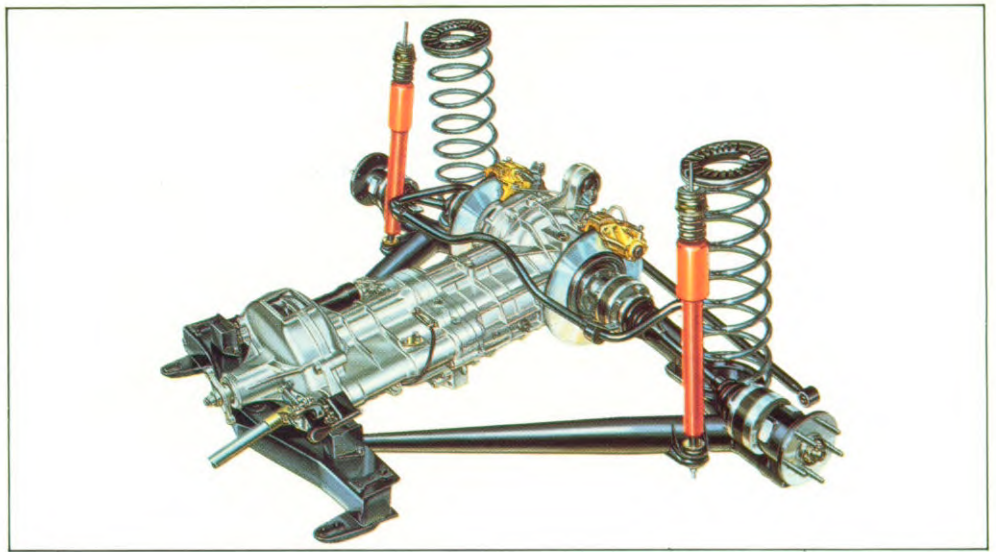
groot met het als optie leverbare Anti-Blokkeer-Systeem (ABS).

Via een elektronische regeleenheid en 4 sensoren wordt met dit systeem de remdruk van de wielen zodanig geregeld dat geen blokkering kan optreden. Het belangrijkste voordeel van ABS is dat de auto tijdens krachtig remmen op natte of gladde wegen volledig bestuurbaar blijft.

De 75 3.0 America kan bovendien worden uitgerust met een comfortverhogende stuurbekrachtiging, die de



benodigde kracht voor het manoeuvreren bij lage snelheden vermindert, waardoor parkeren geen extra inspanning vereist. De veiligheid is overigens ook gediend met de speciale vijfversnellingsbak waarvan de overbrengingen dicht op elkaar volgen zodat een snelle en gelijkmatige acceleratie vanuit elke snelheid mogelijk is. Dit betekent dat altijd vlug en veilig kan worden ingehaald en dat zelfs ook de vijfde versnelling nog een aanzienlijke trekkracht bezit.



Gebouwd om te winnen.

Alfa Romeo zonder autosport is ondenkbaar. Als geen andere fabrikant kan Alfa Romeo bogen op een lange en rijke sportieve historie. De afgelopen twee jaar hebben Alfa 75 motoren in competitie-auto's reeds menige overwinning behaald: in 1985 veroverden ze het Franse kampioenschap en de Europese beker in de Formule 3; in 1986 legden ze beslag op het Italiaanse kampioenschap en (opnieuw) de Europese beker in de Formule 3, terwijl verder de zege werd

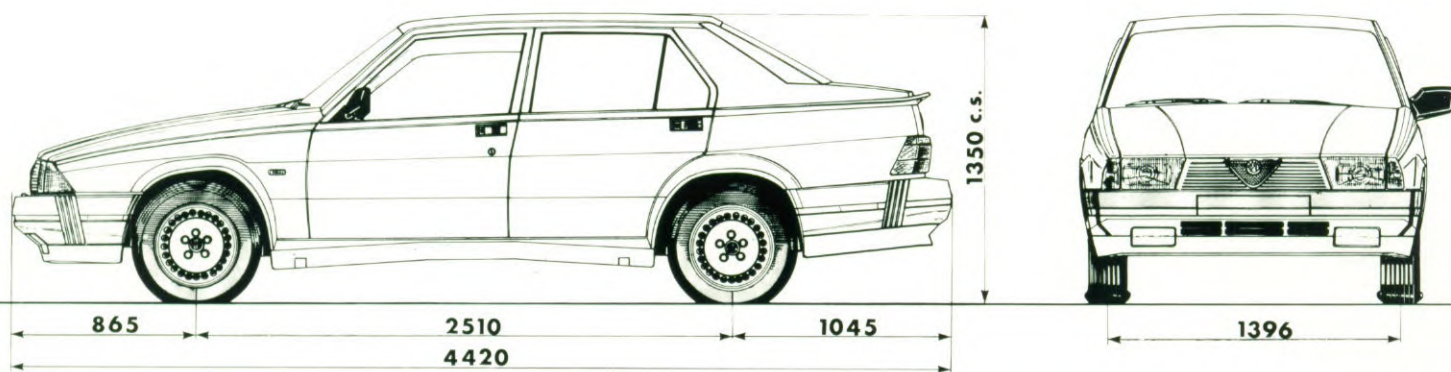
behaald in de Rally Alpin-Behra (Groep A), de Rally van Sestrière (Groep N) en de Rally van Cévennes (Groep N). Vanaf het seizoen 1987 neemt de Alfa 75 officieel deel aan het Wereldkampioenschap Toerwagens (Groep A) met een speciale versie: de 1.8 Turbo Evoluzione; deze van de 1.8 Turbo afgeleide versie levert een vermogen van maar liefst 205 kW (280 DIN PK) bij 6200 omw/min en kan een topsnelheid van 260 km/h bereiken.

Zoals bij Alfa Romeo traditie is, worden de met wedstrijdauto's opgedane ervaringen gebruikt voor het verbeteren van de prestaties, duurzaamheid en veiligheid van de serieproductie-modellen. Dit geeft iedere automobilist die een Alfa Romeo rijdt het prettige gevoel een auto te rijden die gebouwd is om te winnen.



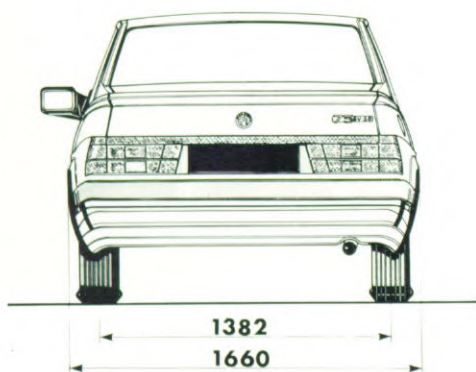


Technische gegevens en uitrusting.



TECHNISCHE GEGEVENS	3.0 V6 America	1.8 Turbo Benzine America
Aantal cilinders	6 in V (60°)	4 in lijn
Cilinderinhoud (cc)	2959	1779
Max. vermogen (DIN PK/omw/min)	188/5800	155/5800
Max. koppel (Kgm/omw/min)	—	23/2600
Koppel (Kgm) bij 1000 omw/min	22	—
bij 2000 omw/min	24	—
bij 3000 omw/min	25	—
bij 4000 omw/min	25	—
Brandstofvoersysteem	multipoint elektronische injectie	multipoint elektronische injectie
Ontsteking	elektronisch, digitaal	elektronisch, digitaal
Remmen, vóór/achter	geventileerde schijven/schijven	geventileerde schijven/schijven
Rembekrachtiger	●	●
Anti-Blokkeer-Systeem (ABS)	○	—
Zelfblokkerend differentieel	●	●
Rijklaar gewicht (kg)	1250	1130
Max. aanhangwagengewicht (kg)	1300	1200
Inhoud bagageruimte (dm ³)	380	380
Brandstoftank: inhoud/reserve (l)	68/8	68/8
Topsnelheid (km/h)	220	210
Km met staande start (s)	28,0	28,5
Brandstofverbruik (l/100 km)		
bij 90 km/h	7,4	7,0
bij 120 km/h	9,2	9,0
stadsverkeer	12,9	9,7
gemiddeld volgens ECE-norm	9,8	8,6

Gegevens, beschrijvingen en illustraties zijn vrijblijvend en de produkten kunnen tevens afwijkende eigenschappen vertonen om constructieve redenen. Alfa Romeo behoudt zich het recht voor wijzigingen aan haar produkten aan te brengen. Sommige in deze brochure beschreven en/of afgebeelde toebehoren zijn extra. Voor een compleet overzicht hiervan, zie de prijslijst.



Autobedrijf van Boven Emmen B.V.
 Phileas Foggstraat 10
 7821 AK EMMEN
 Telefoon 05910-18128
 Dealerno. 602910

UITRUSTING	3.0 V6 America	1.8 Turbo Benzine America
Aërodynamische dorpelschilden	●	●
Windgeleiders op voorportieren	●	●
Achterspoiler	●	●
Velgmaat	6½ J x 14	6½ J x 14
Brede ultra lage banden	●	●
Lichtmetalen wielen	●	●
Metaalkleur	○	○
Getint glas	●	●
Koplampsproeiers	○	○
Verwarmde achterraut	●	●
Volledig voorbereid voor inbouw mistlampen, vóór	●	●
Mistachterlicht	●	●
In hoogte en in axiale richting verstelbaar stuurwiel	●	●
Stuurbekrachtiging	○	—
Hoofdsteunen, vóór	●	●
Hoofdsteunen, achter	●	●
Elektronische snelheidsmeter en toerenteller	●	●
Alfa Control	●	●
Oliedrukmeter	●	●
Digitaal klokje	●	●
Veiligheidsgordels met oprolmechanisme, vóór	●	●
Elektrische ramen, vóór	●	●
Centrale deurvergrendeling	●	●
Binnenverlichting met tijdschakeling	●	●
Leesspots (aantal)	2	2
Volledig voorbereid voor radio inbouw	●	●
Elektrisch bediend schuifdak	★	★
Airconditioning	★	★
Leren bekleding	★	★
Turbodrukmeter	—	●

● standaard
 ★ op aanvraag

○ extra
 — n.v.t.

