

155

155

twin  
spark  
1.8

twin  
spark  
2.0

V6





155



155

155

# 155

# 1

twin  
spark  
**1.8**

twin  
spark  
**2.0**

**V6**

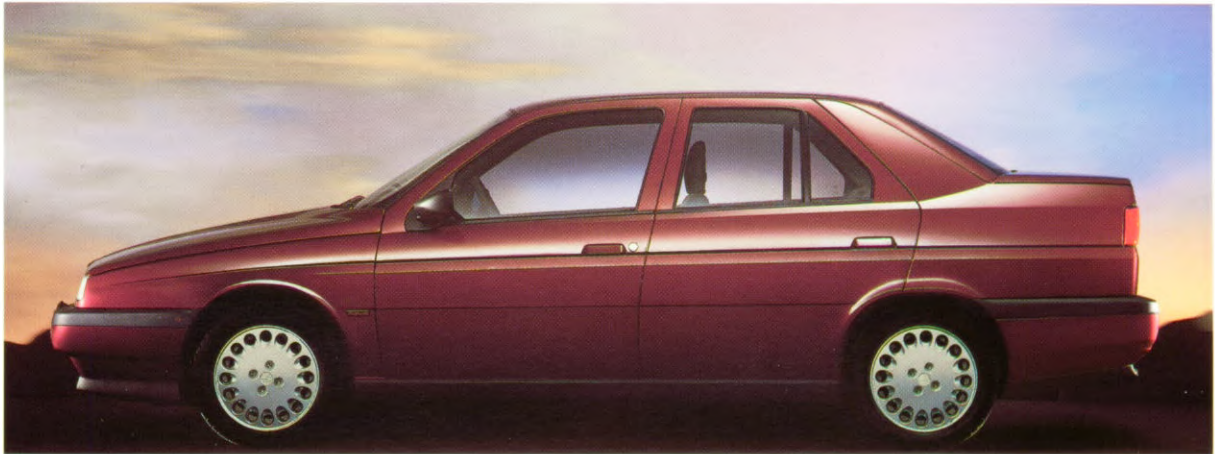
## **Alfa 155. Een stijl uit het instinct geboren.**

Het karakter van de Alfa 155 wordt in één oogopslag duidelijk. De sierlijke en dynamische lijnen, het zelfverzekerde karakter en de perfecte balans tussen sportiviteit, comfort en actieve veiligheid geven de auto een onmiskenbare stijl.

De 155 is Alfa Romeo's nieuwste interpretatie van de sportieve sedan. Het model vormt een perfecte synthese van traditie en vernieuwende techniek, van klasse en prestaties, van zakelijkheid en hartstocht.

De Alfa 155 dankt zijn unieke karakter aan de geslaagde wijze waarop uiteenlopende - en soms zelfs ogenschijnlijk tegenstrijdige - elementen tot een harmonisch geheel zijn samengevoegd. Om te beginnen de styling. De wigvorm van de carrosserie straalt elegantie en sportiviteit uit en geeft de auto een markant uiterlijk. De dynamische lijn heeft echter geen afbreuk gedaan aan de beschikbare binnenruimte. Integendeel zelfs, de Alfa 155 biedt royaal plaats aan 4 à 5 inzittenden en hun bagage.

Het onmiskenbare Alfa Romeo karakter manifesteert zich ook in de prestaties van de 155, die tot de hoogste in z'n klasse behoren. Deze pure sportiviteit gaat echter gepaard met het comfort en het



bedieningsgemak van een luxe sedan. Zo is het smaakvolle interieur volgens de nieuwste ergonomische inzichten ontworpen. Uit het design, de rijke uitrusting en de keuze van de toegepaste materialen spreekt de werkelijke klasse van de Alfa 155.

Het ingenieuze basisontwerp en de grote zorg die in iedere ontwikkelingsfase aan de dag is gelegd, zijn bepalend voor het hoge kwaliteitsniveau dat in een grote betrouwbaarheid en lange levensduur resulteert.

Prestaties en veiligheid, sportiviteit en klasse: als geen andere auto in z'n klasse weet de Alfa 155 dynamisch rijplezier te koppelen aan een fascinerend karakter dat op exclusiviteit en raffinement is gebaseerd.

## **Twin Spark. Dubbele ontsteking voor een hoger motorrendement.**

De Twin Spark motor van de 155 is de nieuwste variant van de klassieke lichtmetalen Alfa Romeo motor met dubbele bovenliggende nokkenas. Een alom bewonderde krachtbron die zowel in constructief opzicht als qua prestaties nog steeds zijn tijd ver vooruit is.

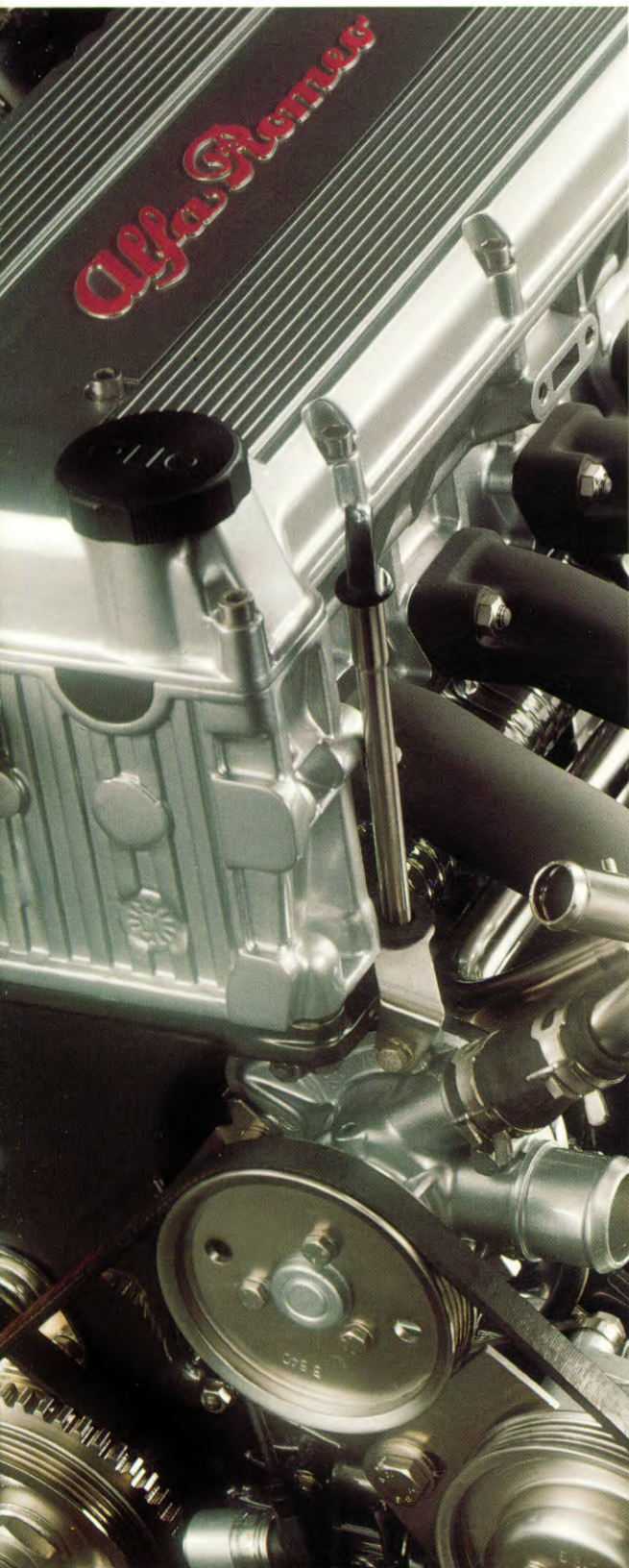
Deze viercilinder-lijnmotor is in twee uitvoeringen leverbaar met een cilinderinhoud van 1773 resp. 1995 cm<sup>3</sup>. Beide versies kunnen wat hun prestaties betreft tot de top van hun klasse worden gerekend. De dubbele bovenliggende nokkenas en de door Alfa Romeo gepatenteerde nokkenasverstelling zorgen er voor dat al bij lage toerentallen een hoog koppel wordt geleverd.

De dubbele ontsteking, waaraan de Twin Spark zijn naam ontleent, geeft een aanzienlijke verhoging van zowel het motorrendement als de prestaties. In iedere cilinder springt tijdens de ontstekingsfase op twee plaatsen tegelijk een bougievonk over. Het vlamfront verspreidt zich hierdoor sneller door de verbrandingskamer en dit resulteert in een efficiëntere en schonere verbranding.

De resterende schadelijke stoffen in de uitlaatgassen worden door middel van een katalysator met lambda-regeling tot een minimum gereduceerd. De brandstoftoevoer en de ontsteking worden op geïntegreerde wijze door een Motronic 1.7-systeem geregeld. Dit verfijnde motorbesturingssysteem, dat met de modernste elektronica is uitgerust, past voortdurend de ontstekingstiming en de brandstofdosering aan. Daarnaast beschikt het over een ingebouwd zelfdiagnose-programma dat de bedrijfszekerheid ten goede komt en het onderhoud vergemakkelijkt.

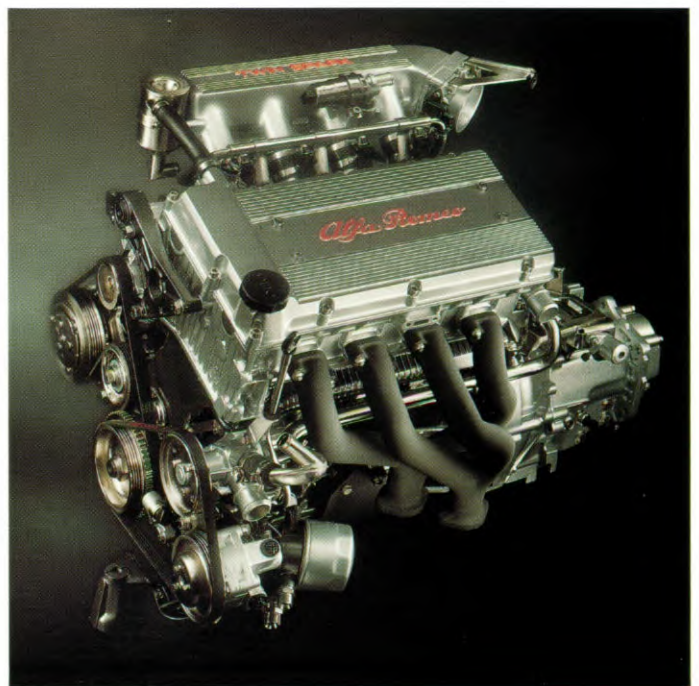
**Viercilinder Twin Spark motor  
met twee bovenliggende  
nokkenassen en dubbele  
ontsteking**





Het technisch raffinement van de Twin Spark motor blijkt ook uit de verbruikscijfers. Deze zijn opvallend bescheiden, zeker gezien de hoge prestaties waartoe de Twin Spark versies in staat zijn.

Het maximum vermogen bedraagt bijvoorbeeld 129 pk (93 kW) voor de Twin Spark 1.8 en maar liefst 143 pk (104 kW) voor de Twin Spark 2.0, terwijl de topsnelheid op 200 resp. 205 km/h ligt. Maar belangrijker nog dan deze absolute prestaties is de grote souplesse waarmee het vermogen en het koppel worden ontwikkeld. Dank zij hun gecultiveerde draai-eigenschappen leveren beide Twin Spark versies een optimum aan rijplezier.











## V6. De high-tech zescilinder.

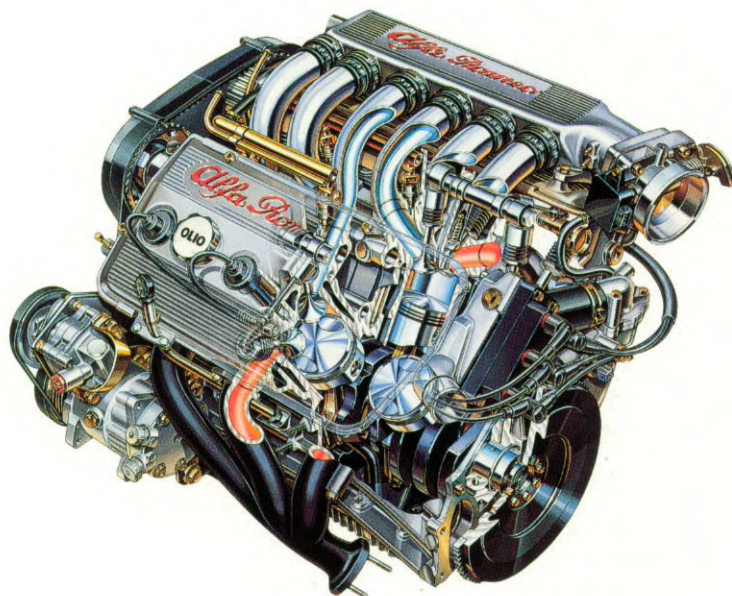
Kracht en souplesse karakteriseren de zescilinder-motor van de Alfa 155. De geheel lichtmetalen krachtbron typeert de technische know-how van Alfa Romeo op het gebied van de bouw van prestatiegerichte motoren. De zes cilinders zijn verdeeld over twee rijen, die onder een hoek van 60° in V-vorm zijn opgesteld. Deze bouwwijze resulteert in een compacte en uiterst robuuste motor.

Het hoge vermogen (166 pk/121 kW) en het hoge koppel (21,7 kgm/216 Nm) worden met grote souplesse ontwikkeld. Deze karakteristiek biedt u zowel de mogelijkheid om in alle rust en comfort te reizen, als om uw sportieve aspiraties de vrije loop te laten.

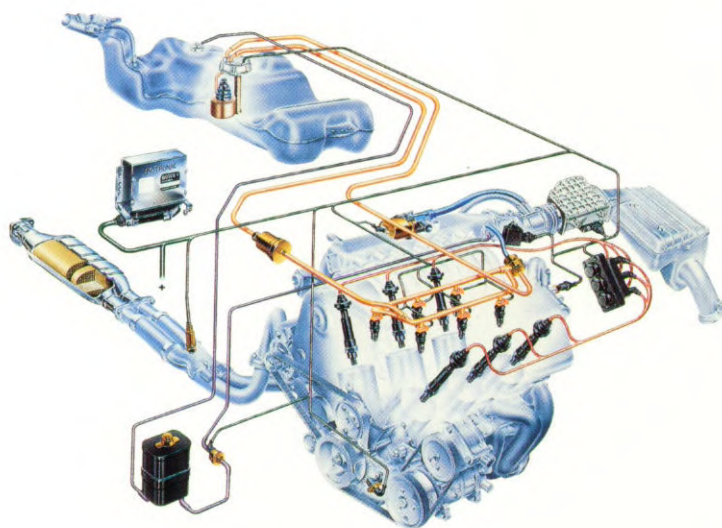
De brandstofvoevoer en de ontsteking worden met elektronische precisie door een Motronic 1.7-managementsysteem geregeld.

Qua prestaties zet de 155 V6 op waardige wijze de traditie voort van de roemruchte zescilinder Alfa Romeo's uit het verleden. De topsnelheid bedraagt 215 km/h en de acceleratie van 0-100 km/h neemt slechts 8,4 seconden in beslag.





De V6-motor is niet  
alleen krachtig, maar  
ook compact



De benzine-inspuiting en  
de ontsteking worden op  
geïntegreerde wijze gere-  
geld door een Motronic  
1.7-managementsysteem



155

# Een uitgebalanceerd concept.

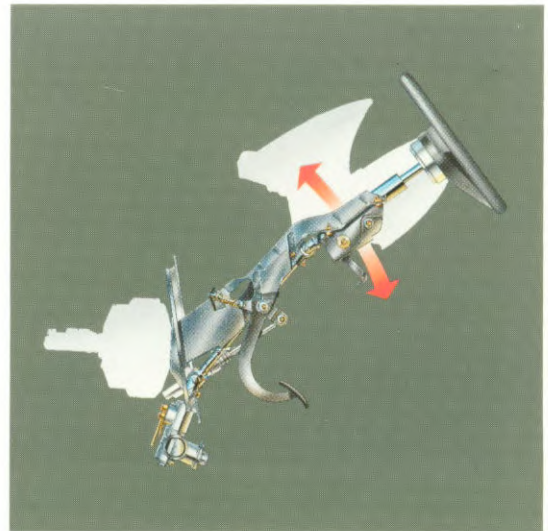
De mechanische componenten van de Alfa 155 onderscheiden zich door innovatieve constructiedetails die de dynamische rijkwaliteiten ten goede komen. Hierdoor bezit de auto - zoals hij aan de naam Alfa Romeo verplicht is - een zeer grote actieve veiligheid. Deze vloeit direct voort uit typerende Alfa ingrediënten, zoals een robuust en betrouwbaar onderstel, een weergalozе wegligging, alert reagerende remmen en een exacte besturing.

De rondom onafhankelijke wielophanging is vóór van het McPherson-type, terwijl achter een compacte as met langsdraagarmen wordt toegepast. Het geheel, dat zowel vóór als achter van een stabilisatorstang is voorzien, verzekert ook in extreme situaties een uitstekende adhesie van de banden. Dank zij de geringe onafgeveerde massa is de ophanging bovendien goed in staat om de oneffenheden in het wegdek te volgen.

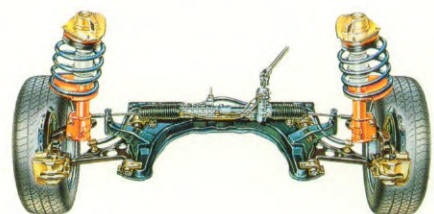
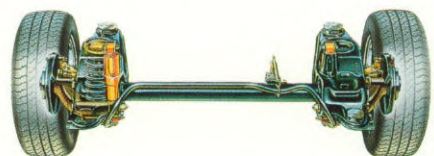
Deze voordelen komen optimaal tot hun recht bij de speciale wielophanging met elektronisch geregelde demping, die als optie op de Alfa 155 V6 leverbaar is. Met dit systeem heeft de bestuurder de keuze uit een automatische regeling ("auto"), waarbij de werking van de schokdempers zo optimaal mogelijk aan de wegdekcondities wordt aangepast, en een op sportiviteit gerichte regeling ("sport") die een straffere demping geeft.

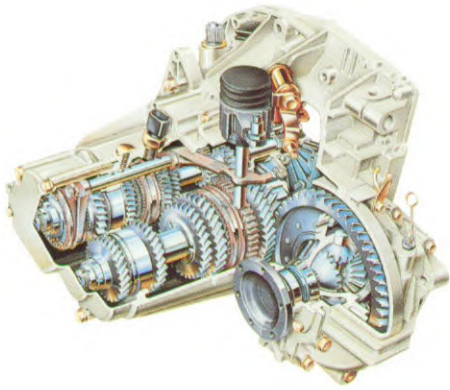
Het stuurhuis van de hydraulisch bekrachtigde stuurinrichting is op een subframe gemonteerd; deze constructie neutraliseert de bewegingen, die tijdens het rijden tussen de wielophanging en de carrosserie kunnen optreden, en garandeert hiermee een uiterst responsieve en nauwkeurige besturing.

**De achterwielophanging (boven) en de voorwielophanging (onder) zijn beide met onafhankelijk geveerde wielen uitgevoerd**



**De stuurkolom zal bij een aanrijding op gecontroleerde wijze vervormen**  
**Het stuurwiel is in hoogte verstelbaar**





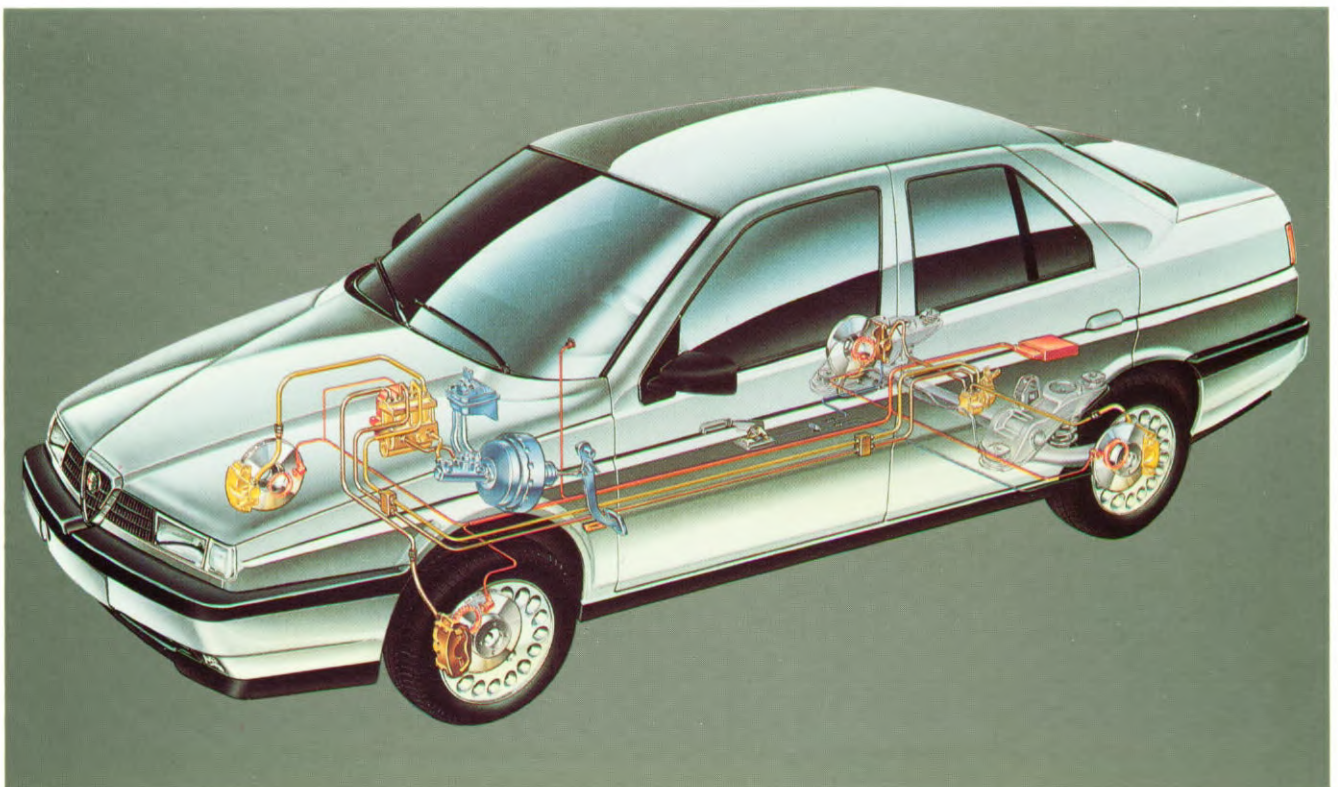
De 5-versnellingsbak is geheel gesynchroniseerd en de 5e versnelling is een echte rijversnelling, waarin de motor zijn maximum toerental kan bereiken

#### Remsysteem met ABS

Dezelfde precisie treft u aan bij de versnellingsbak. De overbrengingsverhoudingen van de vijf gesynchroniseerde versnellingen zijn zodanig gekozen dat ze een summum aan rijplezier bieden. De vijfde versnelling is volgens goed Alfa Romeo recept een echte rijversnelling die volop trekkracht biedt. Het schakelen verloopt uiterst precies en soepel.

Het remsysteem beschikt uiteraard over de ruime ingebouwde veiligheidsmarge die sinds jaar en dag door Alfa Romeo wordt gehanteerd. De vier schijfremmen garanderen een effectieve en onvermoeibare remwerking die de rijveiligheid in belangrijke mate bevordert.

Op bestelling is een anti-blokkeerremstelsysteem leverbaar (standaard op de Alfa 155 V6). ABS garandeert een maximale remvertraging op elk soort wegdek en helpt de bestuurder de auto onder controle te houden, zelfs wanneer voluit in een bocht wordt geremd.







## Een lijn die niet onopgemerkt blijft.

Het dynamische wigprofiel, de gladde carrosserievlakken (die op een uitgebreide windtunnelresearch wijzen), plus de grote zorg voor details geven de Alfa 155 niet alleen uitstekende aërodynamische eigenschappen maar ook een duidelijk eigen gezicht. Traditionele Alfa Romeo stylingmotieven, als de lage neus met de klassieke grille, zijn op harmonische wijze gecombineerd met hoogstmoderne voorzieningen als de lage poly-elliptische koplampen.

Door z'n wigvorm ondervindt de carrosserie een gunstige neerwaartse druk: een factor die de wegligging en de stabiliteit bij hoge snelheden ten goede komt. Het royaal bemeten glasoppervlak geeft rondom uitstekend zicht. Naar voren toe wordt het zicht bovendien bevorderd door de gebogen voorruit en de steil aflopende motorkap. De laatste is voorzien van een karakteristieke driehoekige profilering. Ook in de zijkanten van de carrosserie is een fraaie profilering aangebracht die de wigvorm accentueert. De bumpers sluiten naadloos op de carrosserie aan om ongewenste luchtturbulenties te voorkomen. De dorpelschilden zijn met hetzelfde oogmerk ontworpen, maar zorgen bovendien voor een extra sportief cachet.

De elegante en markante styling wordt gecompleteerd door een korte, hoge achterstevan die optisch een geheel vormt met de breed uitlopende achterstijlen.

Het schema van de luchtdrukverdeling toont de gunstige aërodynamische vorm van de Alfa 155

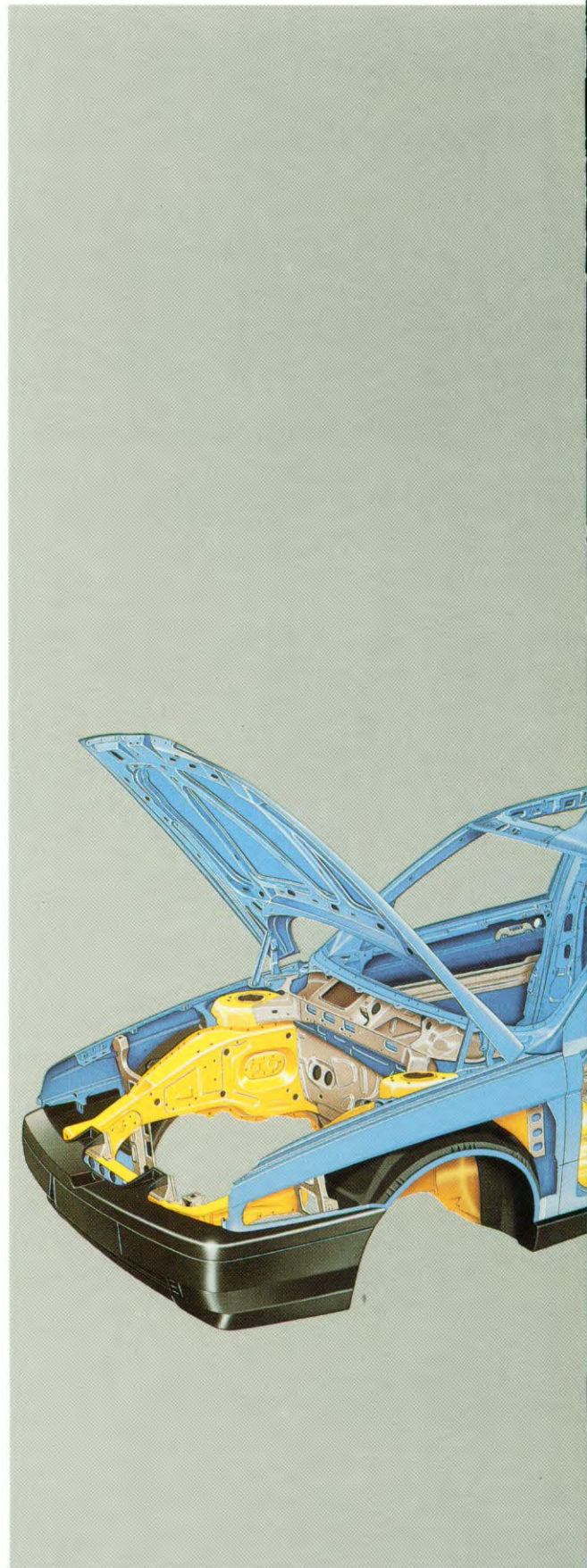


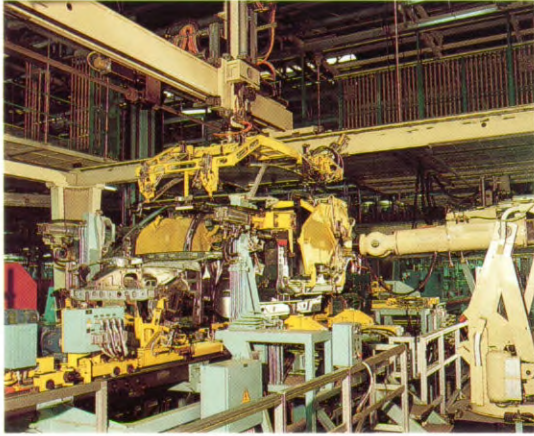
Na het lassen wordt de maatvoering van de carrosserie met geavanceerde laserapparatuur gecontroleerd. Dergelijke "in process" controles worden ook uitgevoerd op alle subgroepen, zoals het dashboard, de voor- en achterwielophanging en de elektrische installatie. Door ieder hoofdcomponent grondig te testen voordat de eindmontage begint, voorkomt men dat er achteraf kwaliteitsproblemen ontstaan. Zo wordt de gehele elektrische bedrading aan een unieke eindcontrole op speciale "trilbanken" onderworpen, om eventuele toekomstige storingen door bijvoorbeeld gebrekkige stekkercontacten te vermijden.

Aan het einde van de Montagelijijn ondergaat iedere Alfa 155 nog een complete reeks controles alvorens de reis naar de dealer te aanvaarden. Daarbij worden alle belangrijke punten van de auto getest zoals het motorvermogen, het emissieniveau, de wieluitlijning, de remwerking en de waterdichtheid van de carrosserie.

Verfijnde computeranalyses, simulatietests in het laboratorium, ultramoderne produktiemethoden en systematische controles: al deze stappen hebben slechts één doel, namelijk om de kwaliteit en betrouwbaarheid van de Alfa 155 te waarborgen.

Het dashboard wordt  
volautomatisch door een  
robot in de carrosserie  
aangebracht



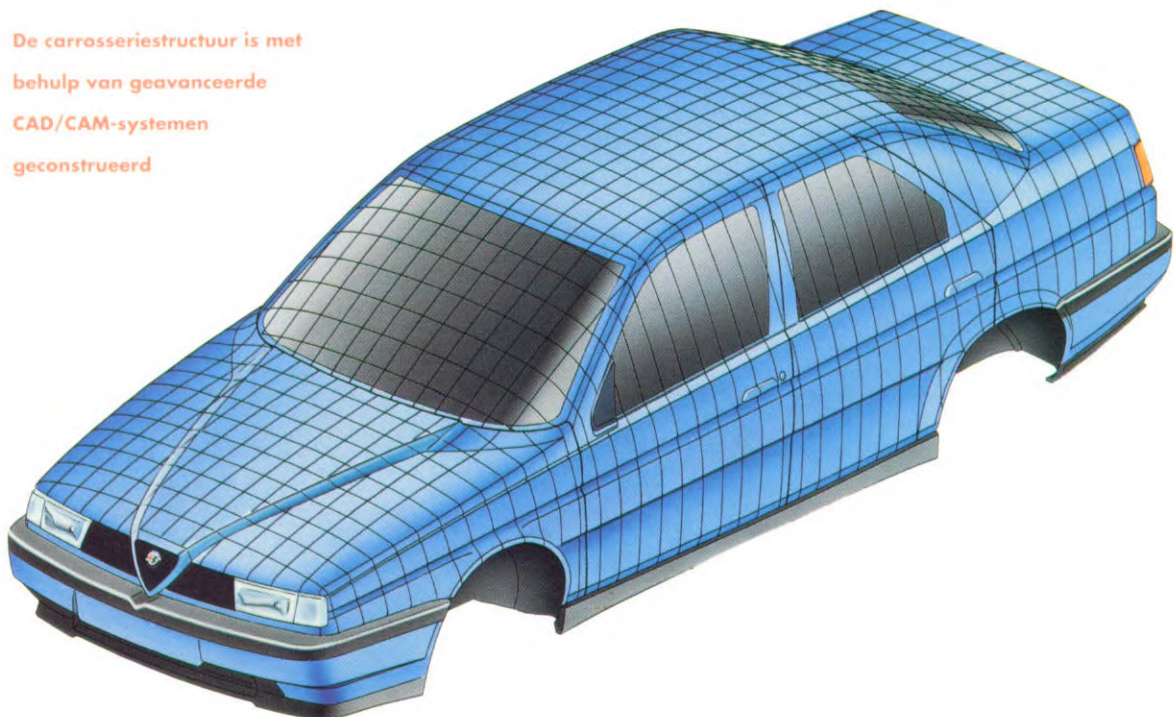


Het gebruik van robots zorgt voor een constante kwaliteit en een uiterst nauwkeurige passing. Op de foto het lasstation waar de belangrijkste carrosseriedelen worden samengevoegd

Voordat het definitieve produktiestadium werd bereikt, is een proefproductielijn opgezet waar een kleine vóórserie van het nieuwe model is gebouwd. Dit bood de technici de gelegenheid om de geplande produktiemethoden te controleren en waar nodig bij te stellen. De technisch geavanceerde produktie levert ook een belangrijke bijdrage aan de kwaliteit en de betrouwbaarheid van het produkt. De uitgebreide toepassing van robots voor het lassen van de carrosserieën voorkomt kwaliteitsschommelingen, die nu eenmaal onverbrekkelijk verbonden zijn met een niet geautomatiseerde produktie.

Een belangrijk aspect voor de uiteindelijke kwaliteit van het produkt is ook de keuze van de toegepaste materialen, met inbegrip van de onderdelen die van toeleveranciers worden betrokken. De interieurbekledingsstoffen zijn bijvoorbeeld langdurig getest om te garanderen dat ze duurzaam, slijtvast en kleurecht zijn.

De carrossierestructuur is met behulp van geavanceerde CAD/CAM-systemen geconstrueerd

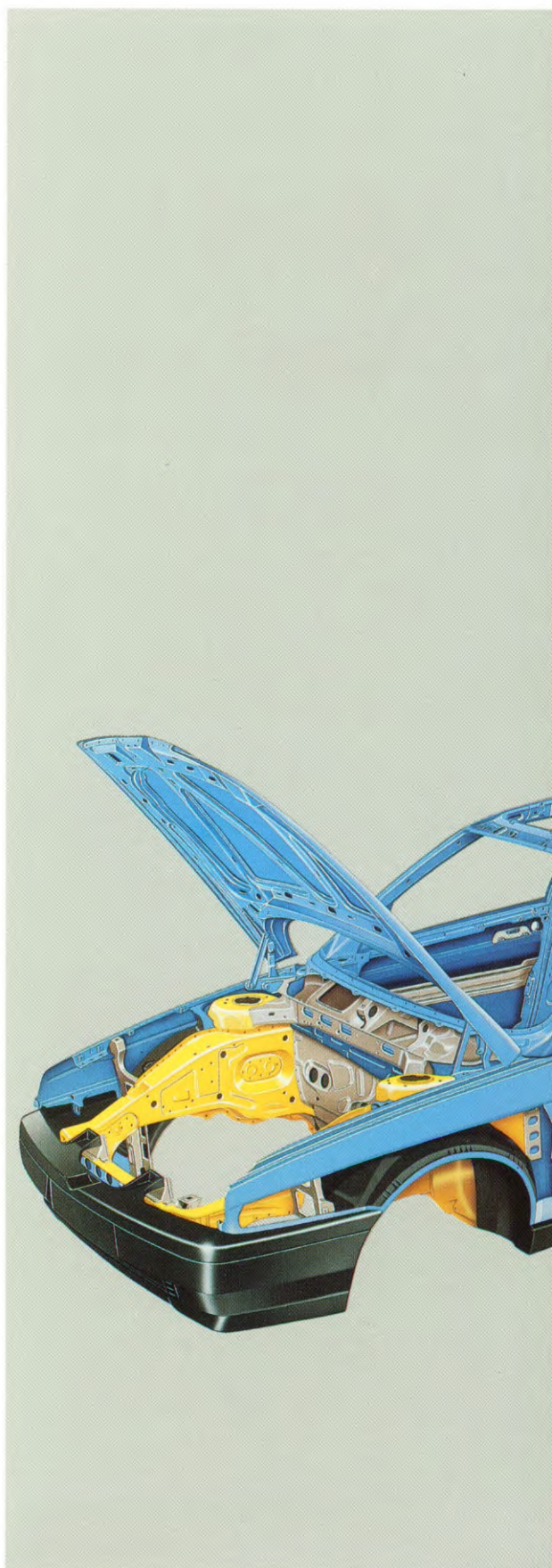


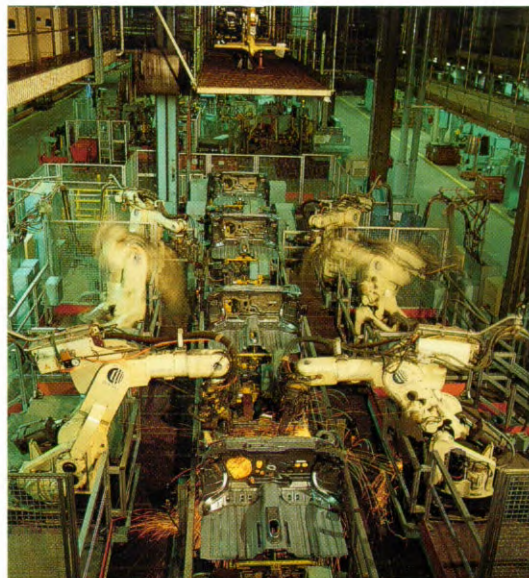
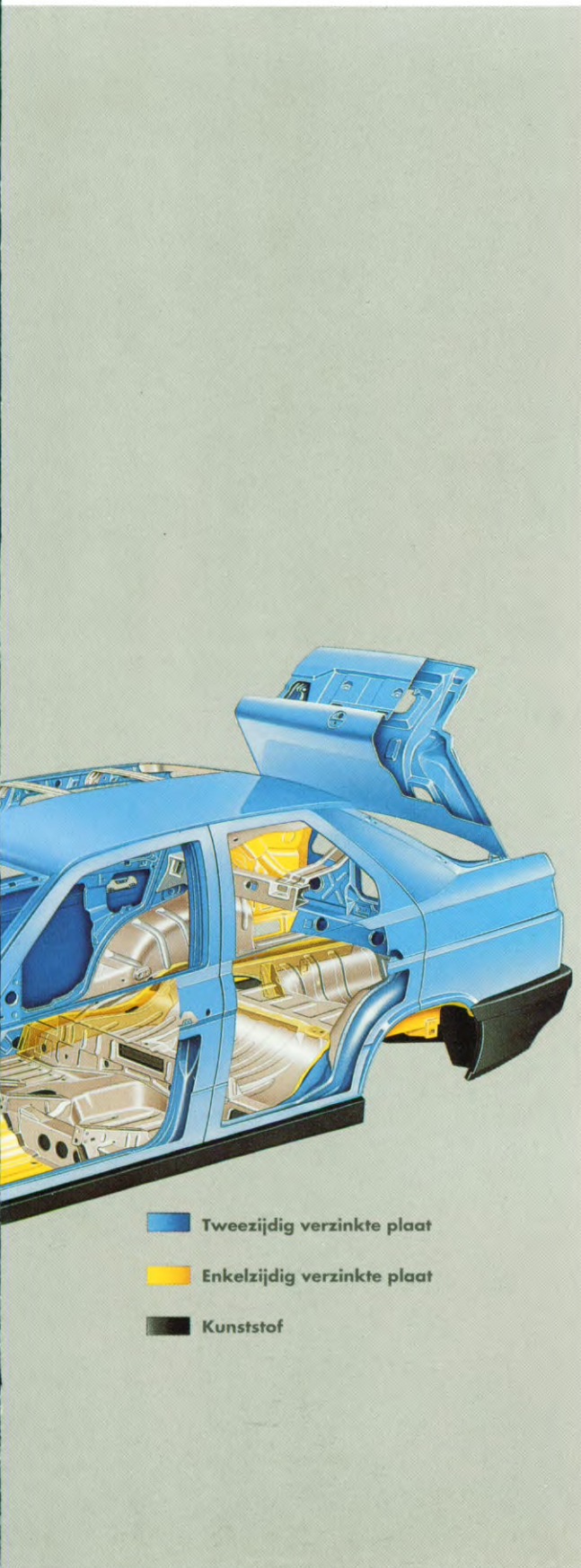
## Allesomvattende **kw**aliteit!

Het ontwerp en de ontwikkeling van de nieuwe Alfa 155 heeft geheel in het teken gestaan van de kwaliteit. Dit allesoverheersend kwaliteitsdenken strekt zich uit tot alle fasen van het productieproces. Het resultaat is een constante hoge kwaliteit die de betrouwbaarheid, duurzaamheid en veiligheid verhoogt en tevens een positief effect heeft op de inruilwaarde. Met het allesomvattende kwaliteitsstreven is al in de eerste ontwikkelingsfase van het project een begin gemaakt. Alle fundamentele aspecten van de Alfa 155 zijn via de nieuwste computergestuurde ontwerpmethoden tot stand gekomen.

Leder detail van het concept - van styling tot veiligheid, van aërodynamica tot comfort en van rij-eigenschappen tot betrouwbaarheid - is op geïntegreerde wijze geanalyseerd, waarbij voortdurend de effecten op andere systemen of componenten werden onderzocht. Een dergelijk nauwkeurig onderzoek was alleen mogelijk dank zij de gigantisch grote rekencapaciteit van de nieuwste generatie CAD/CAM-computers.

Al tijdens de ontwerpfase is een uitgebreid preventief betrouwbaarheidsprogramma uitgevoerd om de kwaliteit van het nieuwe produkt te evalueren. Met behulp van de nieuwste analysetechnieken konden eventuele kritische punten haarscherp aan het licht worden gebracht, zodat de mogelijkheid bestond om tijdig passende maatregelen te treffen. Het daarop volgende ontwikkelingsproces van het Alfa 155 project is met dezelfde nauwgezetheid uitgevoerd, zowel in het laboratorium - via het gebruik van verfijnde simulatietechnieken - als op de weg. Deze laatste fase van het testprogramma heeft in diverse landen plaatsgevonden, waarbij de auto's op de meest uiteenlopende wegen en onder de meest extreme klimaatsomstandigheden zijn beproefd.

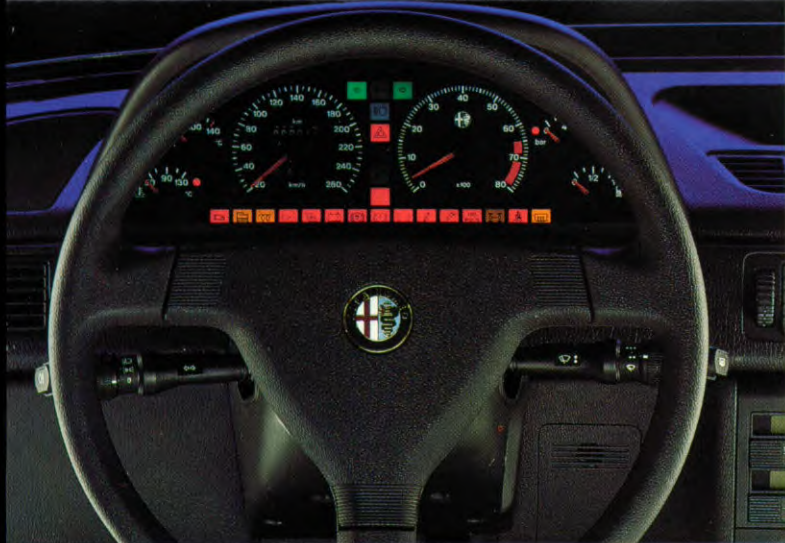




Alle subgroepen worden vóór  
het inbouwen minutieus  
gecontroleerd

De uitgebreide anti-corrosiebe-  
handeling van de carrosserie  
staat borg voor een lange le-  
vensduur





afmetingen van het interieur en de aanwezigheid van talloze bergruimten voor allerlei kleine voorwerpen dragen er ook toe bij om het leven aan boord te veraangenamen.

De akoestische isolatie van het interieur staat op zeer hoog peil doordat grote zorg is besteed aan het terugdringen van zowel de mechanische geluiden als het windgeruis. Dit garandeert een weldadige rust in het interieur, ook bij hoge snelheden.

Het rijplezier en het interieurcomfort worden verder verhoogd door de complete standaarduitrusting en enkele speciale maatwerk-opties. Zo is de bestuurdersstoel bij de meeste uitvoeringen in hoogte verstelbaar en voorzien van een regelbare lendesteun. Op bestelling kunnen beide voorstoelen worden uitgerust met een elektrisch verstelmecanisme plus ingebouwde verwarmingselementen.

De twee elektrisch verstelbare buitenspiegels, die als standaarduitrusting op de meeste modellen zijn gemonteerd, bevorderen zowel het bedieningsgemak als de verkeersveiligheid.

Het topmodel, de Alfa 155 V6, is standaard uitgerust met een automatisch werkend verwarmings- en ventilatiesysteem (als extra leverbaar op andere versies), dat het klimaat aan boord haarfijn op de ingestelde waarde houdt door langs elektronische weg de temperatuur, aanjagersnelheid en luchtverdeling te regelen.

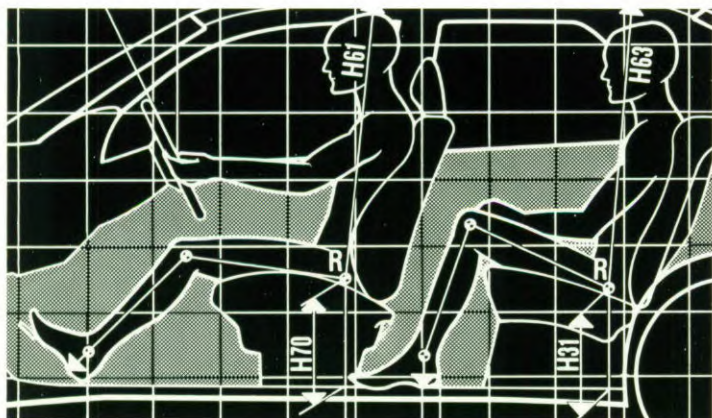
Wanneer deze installatie bovendien met een airconditioning-module wordt uitgebreid, krijgt u de beschikking over een volautomatische klimaatbeheersing die ook overtollig vocht aan de lucht onttrekt.

Aan boord van de Alfa 155 is werkelijk niets aan het toeval overgelaten.

## Oogstrelend - niet alleen van buiten.

De exclusieve stijl van de Alfa 155 is ook duidelijk merkbaar in het interieur, waarin comfort en smaakvolle elegantie de boventoon voeren.

Uit ieder detail spreekt de grote zorg die aan design, kwaliteit en functionaliteit is besteed. De stijl komt tot uiting in de verfijnde uitvoering van de stoelen - die met schitterende stof of prestigieus velours zijn bekleed - en in het ontwerp van de andere interieurvoorzieningen. De ergonomische aspecten zijn daarbij geenszins uit het oog verloren, getuige de vele voorzieningen om het bedieningsgemak te vergroten en vermoeidheid te bestrijden. De royale



Zowel de bestuurders-  
plaats als de rest van  
het interieur is volgens  
de nieuwste  
ergonomische  
inzichten ontworpen



Doorsnede van de  
sterk geprofileerde  
bestuurdersstoel die  
goede zijdelingse  
steun biedt



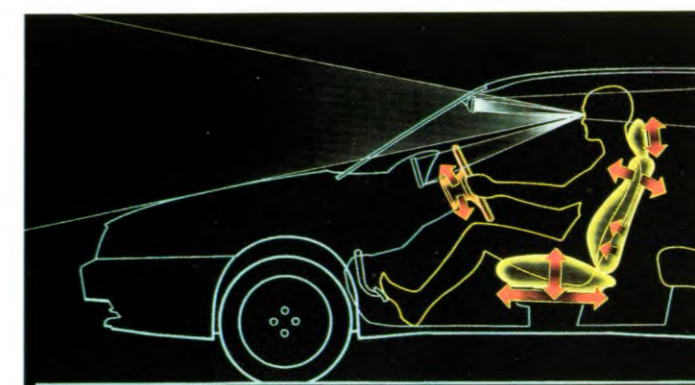








Dank zij een scala van verstelmogelijkheden kan iedere bestuurder een rijpositie vinden die vanuit het oogpunt van comfort en ergonomie ideaal is



## Alles onder controle.

Het dashboard en het instrumentenpaneel van de Alfa 155 zijn volgens rigoureuze ergonomische criteria ontworpen. Daarbij is niet alleen rekening gehouden met de plaatsing van de bedieningsorganen, maar ook met hun vorm en materiaal. De zachte en prettig aanvoelende materialen zijn bovendien intensief op hun duurzaamheid getest. De anti-reflectiebehandeling van de dashboard-componenten betekent in de praktijk een extra veiligheidsfactor.

Alles is er op gericht om de bestuurder een maximum aan comfort te bieden en het rijden zo



veilig en plezierig mogelijk te maken. Het driepaaks sportstuurwiel geeft de bestuurder een onbelemmerd zicht op het uitgebreide instrumentenpaneel, dat qua design perfect bij de klasse van de Alfa 155 past. Geheel in de beste sportieve traditie van Alfa Romeo verschaffen de instrumenten voortdurend duidelijk afleesbare informatie over alle belangrijke functies van de auto. Met dezelfde rationaliteit is een serie controlelampjes in het instrumentarium geïntegreerd.

De meest frequent gebruikte bedieningsfuncties zijn gegroepeerd in twee, aan weerszijden van de stuurkolom gemonteerde schakelaarhendels, die - om redenen van ergonomie en veiligheid - te bedienen zijn zonder dat men de handen van het stuurwiel hoeft te nemen.

Analoge instrumenten die perfect passen bij het sportieve karakter van de Alfa 155



Type-aanduiding op het kofferdeksel van de Twin Spark 1.8

## Twin Spark 1.8

De fraaie en sportieve Alfa 155 Twin Spark 1.8 is voorzien van dezelfde verfijnde techniek als de overige modellen van het gamma. Het model, dat leverbaar is in een basisuitvoering en in een iets luxueuzere "L" versie, wordt gekenmerkt door zeer bescheiden rij- en onderhoudskosten.

De 1,8 liter Twin Spark motor van 129 pk (93 kW) garandeert een maximum aan rijenoege en comfort. De stuurinrichting, de versnellingsbak en

het remsysteem bezitten - net als de carrosserie - een ruime ingebouwde veiligheidsmarge en leveren daarmee een belangrijke bijdrage aan de actieve veiligheid.

Het dynamische wigprofiel en het smaakvolle interieur onderstrepen de klasse van de Twin Spark 1.8. De 1.8 L versie heeft in vergelijking met de basisuitvoering een wat hoger uitrustingsniveau. De bumpers zijn voorzien van een middelste baan in



# 155

twin  
spark  
1.8

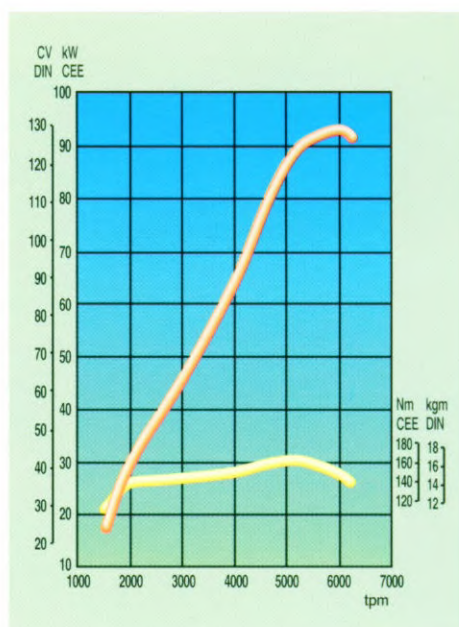
twin  
spark  
2.0

V6



de kleur van de carrosserie en de twee buitenspiegels worden elektrisch bediend. Het interieur onderscheidt zich door een luxueuze velours stoelbekleding en de aanwezigheid van middelste armsteunen (voorin en achterin).

In beide versies komt de traditionele Alfa Romeo sportiviteit zonneklaar tot uitdrukking in klinkende prestaties: de topsnelheid bedraagt 200 km/h en de acceleratie van 0-100 km/h kan in 10,3 seconden worden voltooid.



Vermogens- en koppelkarakteristiek van de Twin Spark 1.8 motor





Een auto voor de liefhebbers  
van snelheid en comfort

## Twin Spark 2.0

Een dynamisch en zelfverzekerd uiterlijk plus een techniek die op onnavolgbare wijze prestaties en comfort weet te verenigen: dat is in kort bestek de Alfa 155 Twin Spark 2.0.

De unieke concentratie van technisch vernuft maakt de Twin Spark 2.0 tot een onmiskenbaar referentiepunt in zijn klasse, waarnaar andere fabrikanten van sportieve auto's zich richten.

Deze begerenswaardige positie is vooral te

danken aan de Twin Spark motor. Deze lichtmetalen viercilindermotor met dubbele bovenliggende nokkenas is uitgerust met high-tech voorzieningen als een verstelbare inlaatnokkenas (een eigen vinding van Alfa Romeo), een dubbele ontstekingsinstallatie en een elektronisch gestuurde benzine-inspuiting. Al deze functies worden op geïntegreerde wijze geregeld door een ultramodern elektronisch managementsysteem van het type Motronic 1.7.



# 155

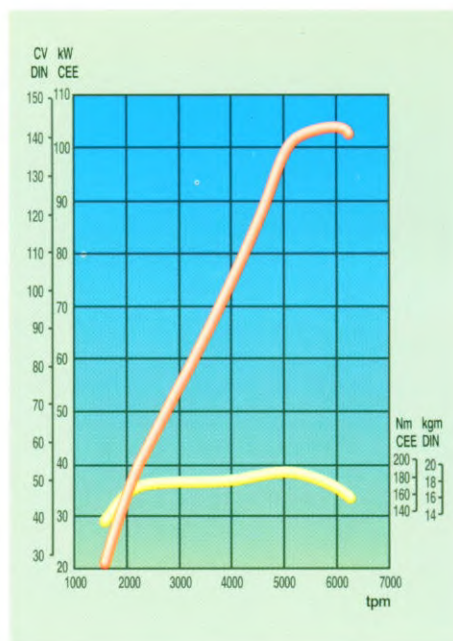
twin  
spark  
1.8

twin  
spark  
2.0

V6



De overige mechanische componenten zijn geheel in overeenstemming met deze temperamentvolle motor, die ondanks zijn enorme prestatiepotentieel verbluffend soepel is. Al deze eigenschappen tezamen maken een rit met de Alfa 155 Twin Spark 2.0 tot een onvergetelijke ervaring: de ervaring om op comfortabele en volstrekt veilige wijze van sprankelende rijkwaliteiten te genieten.



Vermogens- en koppelkarakteristiek van de Twin Spark 2.0 motor





Een uitgelezen combinatie van  
klasse en sportiviteit,  
gebaseerd op originaliteit en  
technisch vernuft

## V6

Neem plaats achter het stuurwiel van deze volbloed reisauto en geniet van alle verworvenheden die de moderne techniek biedt. Terwijl in het interieur volop rust en comfort heersen, nodigt de grote vermogensreserve onder de motorkap u uit tot adembenevende prestaties. Het standaard gemonteerde antiblokkeerremstelsel (ABS) biedt daarbij de geruststellende zekerheid dat u eventuele noodsituaties probleemloos het hoofd kunt bieden. Met z'n sublie-

me rijeigenschappen verleent de Alfa 155 V6 nieuwe inhoud aan het begrip "Gran Turismo". Tegelijk echter geeft het model uitdrukking aan een nieuwe, bewustere en meer verantwoorde benadering van het fenomeen automobiel.

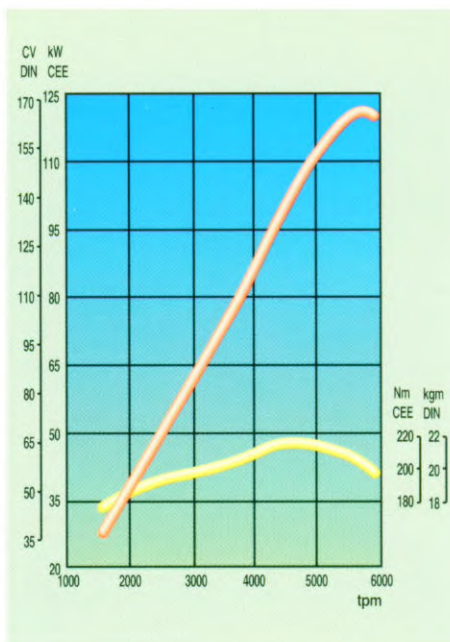
De zescilindermotor is nauwelijks hoorbaar in het interieur, maar zijn kracht - die zich vooral in een zeer hoog koppel manifesteert - is op ieder moment beschikbaar. De complete interieuruitrusting





zal zelfs de meest verweerde automobilisten tot grote tevredenheid stemmen.

De Alfa 155 V6 koppelt compacte afmetingen aan een onmiskenbaar Alfa karakter, dat gebaseerd is op unieke technische eigenschappen en sublieme prestaties. De hoge topsnelheid en flitsende acceleratie vormen slechts één kant van de medaille. De andere kant is alleen te ontdekken door middel van een proefrit: dan kunt u zelf kennismaken met de uitnodigende rijkwaliteiten van deze soepele zes-cilinder Alfa.



Vermogens- en koppelkarakteristiek van de V6-motor

# 155

twin  
spark  
1.8

twin  
spark  
2.0

V6



# Technische gegevens

<b>MOTOR</b>		<b>Twin Spark 1.8</b>
<b>Constructie en prestaties</b>		
Aantal cilinders		4 in lijn
Plaats		dwars voorin
Type		4 takt - otto
Boring x slag	mm	84x80
Cilinderinhoud	cm <sup>3</sup>	1773
Compressieverhouding		10:1
Maximum vermogen	kW	93
Maximum vermogen	pk	129
Toerental waarbij maximum vermogen wordt bereikt	tpm	6000
Maximum koppel	Nm	165
Maximum koppel	kgm	17
Toerental waarbij maximum koppel wordt bereikt	tpm	5000
Vereiste brandstofsoort		loodvrije benzine (≥95 RON)
Uitlaatgaskatalysator		drieweg, met lambda-sonde
<b>Distributie</b>		
Plaatsing kleppen		in V-vorm
Nokkenassen		2 bovenliggende nokkenassen
Nokkenaandrijving		dubbelrijige ketting
Nokkenasverstelling		elektronische sturing van elektro-hydraulisch verstelmechanisme op inlaatkokkenas
<b>Ontsteking</b>		
Type		digitaal-elektronisch, geïntegreerd met benzine-inspuiting, twee bougies per cilinder
Ontstekingsvolgorde		1-3-4-2
<b>Brandstoftoevoer</b>		
Type		elektronisch geregelde inspuiting, type Motronic M 1.7, geïntegreerd met ontsteking
LuchtfILTER		met filterelement
<b>Smering</b>		
Type		druksmering met tandwielpompe
<b>Koeling</b>		
Type		vloeistofkoeling in gesloten circuit met pompe, radiator en expansietankje
<b>TRANSMISSIE</b>		
<b>Aandrijving</b>		
		op voorwielen
<b>Koppeling</b>		
		enkelvoudige droge plaatkoppeling, hydraulisch bediend
<b>Overbrengingsverhoudingen versnellingsbak</b>		
I		3,545:1
II		2,267:1
III		1,542:1
IV		1,156:1
V		0,943:1
Achteruit		3,909:1
Pignon/kroonwiel		3,56:1 (16/57)

Twin Spark 1.8 "L"	Twin Spark 2.0	V6
4 in lijn	4 in lijn	6 in V (60°)
dwars voorin	dwars voorin	dwars voorin
4 takt - otto	4 takt - otto	4 takt - otto
84x80	84x90	88x68,3
1773	1995	2492
10:1	10:1	10:1
93	104	121
129	143	166
6000	6000	5800
165	187	216
17	19,3	21,7
5000	5000	4500
loodvrije benzine (≥95 RON)	loodvrije benzine (≥95 RON)	loodvrije benzine (≥95 RON)
drieweg, met lambda-sonde	drieweg, met lambda-sonde	drieweg, met lambda-sonde
in V-vorm	in V-vorm	in V-vorm
2 bovenliggende nokkenassen	2 bovenliggende nokkenassen	1 nokkenas in elke cilinderkop
dubbelrijige ketting	dubbelrijige ketting	tandriem
elektronische sturing van elektro-hydraulisch verstelmechanisme op inlaatnokkenas		—
digitaal-elektronisch, geïntegreerd met benzine-inspuiting, twee bougies per cilinder		digitaal-elektronisch, geïntegreerd met benzine-inspuiting
1-3-4-2	1-3-4-2	1-4-2-5-3-6
	elektronisch geregelde inspuiting, type Motronic M 1.7, geïntegreerd met ontsteking	
met filterelement	met filterelement	met filterelement
druksmering met tandwielpom	druksmering met tandwielpom	druksmering met rotorpom
	vloeistofkoeling in gesloten circuit met pomp, radiator en expansietankje	
op voorwielen	op voorwielen	op voorwielen
	enkelvoudige droge plaatkoppeling, hydraulisch bediend	
3,545:1	3,545:1	3,500:1
2,267:1	2,267:1	2,176:1
1,542:1	1,542:1	1,524:1
1,156:1	1,156:1	1,156:1
0,943:1	0,943:1	0,917:1
3,909:1	3,909:1	3,545:1
3,56:1 (16/57)	3,35:1 (17/57)	3,41:1 (17/58)

<b>CARROSSERIE/ONDERSTEL</b>		<b>Twin Spark 1.8</b>
<b>Carrosserie</b>		zelfdragend
<b>Remsysteem</b>		rondom schijfremmen (geventileerde schijven vóór) met zwevende remklauwen en vacuümbekrachtiger; bediening door twee diagonaal gescheiden circuits met remdrukregelaar op achterwielen
Anti-blokkeersysteem (ABS)		-
Handrem		op achterwielen, bediend door hefboom en mechanische overbrenging
<b>Voorwielophanging</b>		onafhankelijke ophanging van McPherson-type met dwarsgeplaatste onderste draagarmen (bevestigd aan subframe), stabilisatorstang en veerelementen met gedeseaxeerde schroefveren en dubbelwerkende hydraulische telescoopdemper
<b>Achterwielophanging</b>		onafhankelijke ophanging met naar achteren gerichte wiel draagarmen (bevestigd aan subframe), schroefveren, dubbelwerkende hydraulische telescoopdemper en stabilisatorstang
<b>Stuurinrichting</b>		tandheugelsysteem met hydraulische bekrachtiging
<b>Wielen</b>		
Velgmaat		6Jx14"
Banden		185/60 HR 14
<b>Reservewiel</b>		
Velgmaat		4Jx15"
Band		115/70R15
<b>GEWICHTEN/INHOUDEN</b>		
Kentekengewicht	kg	1206
Max. aanhangwagengewicht (geremd)	kg	1300
Aantal zitplaatsen		5
Inhoud bagageruimte	dm <sup>3</sup>	525
<b>PRESTATIES</b>		
Topsnelheid	km/h	200
Acceleratie van 0-100 km/h	s	10,3
Kilometer met staande start	s	31,8
<b>Brandstofverbruik</b>		
- bij 90 km/h	liter/100 km	6,7
- bij 120 km/h	liter/100 km	8,8
- stadscyclus	liter/100 km	9,5
<b>Brandstoftank</b>		
Inhoud brandstoftank	liter	63
Incl. reserve van	liter	5

<b>Twin Spark 1.8 "L"</b>	<b>Twin Spark 2.0</b>	<b>V6</b>
zelfdragend	zelfdragend	zelfdragend
rondom schijfremmen (geventileerde schijven vóór) met zwevende remklauwen en vacuumbekrachtiger; bediening door twee diagonaal gescheiden circuits met remdrukregelaar op achterwielen		
-	Bosch 2E, met 4 Sensoren en 3 kanalen (optie)	Bosch 2E, met 4 sensoren en 3 kanalen (standaard)
op achterwielen, bediend door hefboom en mechanische overbrenging		
onafhankelijke ophanging van McPherson-type met dwarsgeplaatste onderste draagarmen (bevestigd aan subframe), stabilisatorstang en veerelementen met gedeseaxeerde schroefveren en dubbelwerkende hydraulische telescoopdempers		
onafhankelijke ophanging met naar achteren gerichte wieldraagarmen (bevestigd aan subframe), schroefveren, dubbelwerkende hydraulische telescoopdempers en stabilisatorstang		
tandheugelsysteem met hydraulische bekrachtiging	tandheugelsysteem met hydraulische bekrachtiging	tandheugelsysteem met hydraulische bekrachtiging
6Jx14"	6Jx14"	6Jx15"
185/60 HR 14	195/60 VR 14	195/55 VR 15
4Jx15"	4Jx15"	4Jx15"
115/70R15	115/70R15	115/70R15
1206	1215	1288
1300	1400	1400
5	5	5
525	525	525
200	205	215
10,3	9,3	8,4
31,8	31,3	29,4
6,7	6,3	7,3
8,8	8,1	9,3
9,5	9,7	12
63	63	63
5	5	5

# Uitrusting

	Twin Spark 1.8
Aërodynamische dorpelschilden	-
Stuurbekrachtiging	●
Lichtmetalen wielen	-
Lichtmetalen wielen met extra brede banden	○ (195/60 VR 14)
Poly-elliptische halogeen koplampen	●
Hoogteregeling koplampen	●
Mistlampen, vóór	○
Getint warmtewerend glas	●
Middelste armsteun, vóór	○
Middelste armsteun, achter	○
Ski-doorvoeropening	○
Twee elektrisch verstelbare buitenspiegels	○
Radio-inbouw voorbereid	●
Bestuurdersstoel met hoogteverstelling en regelbare lendesteun	○
Elektrisch verstel- en verwarmbare voorstoelen	-
Volledig verstelbare hoofdsteunen, vóór: - in zwart kunstleer - met stof bekleed	● -
In hoogte verstelbare hoofdsteunen, achter - in zwart kunstleer - met stof bekleed	○ -
In hoogte verstelbare veiligheidsgordels, vóór	●
Veiligheidsgordels, achter	●
Lederen bekleding	-
Automatisch bediend verwarmings- en ventilatiesysteem i.c.m. elektrische verwarming van buitenspiegels	-
Automatisch bediende airconditioning i.c.m. zonnescherm op achterraut en elektrische verwarming van buitenspiegels	-
Centrale portiervergrendeling	●
Controlepaneel voor geopende portieren	●
Elektrisch bediende portierruit, vóór	●
Elektrisch bediende portierruit, achter	-
Check Control (elektronische zelfdiagnose)	-
Digitaal klokje	●
In hoogte verstelbaar stuurwiel	●
Binnenverlichting: - vóór met regelbare kaartleeslamp - achter	● ●
ABS remsysteem	-
Elektrisch bediend schuifdak	-
Metallic lak	○
Wielophanging met elektronisch geregelde demping	-

Twin Spark 1.8 "L"	Twin Spark 2.0	V6
●	●	●
●	●	●
-	○	-
○ (195/60 VR 14)	-	○ (205/50 VR 15)
●	●	●
●	●	●
○	○	○
●	●	●
●	●	●
●	●	●
●	●	●
●	●	●
●	●	●
●	●	●
-	-	●
●	●	-
-	-	●
●	●	-
-	-	●
●	●	●
●	●	●
-	○	○
○	○	●
-	-	○
●	●	●
●	●	●
●	●	●
-	-	●
●	●	●
●	●	●
●	●	●
●	●	●
●	●	●
●	●	●
●	●	●
●	●	●
-	○	●
○	○	○
○	○	○
-	-	○

● = standaard    ○ = extra    - = niet leverbaar

**LAKKLEUR**

Code	Omschrijving
210	Wit
601	Zwart
130	Alfa rood
438	Donkerblauw
676	Lichtgrijs metallic
364	Groen metallic
146	Bordeaux metallic
431	Blauw metallic
638	Donkergrijs metallic
776	Middengrijs metallic

**INTERIEURBEKLEDING**

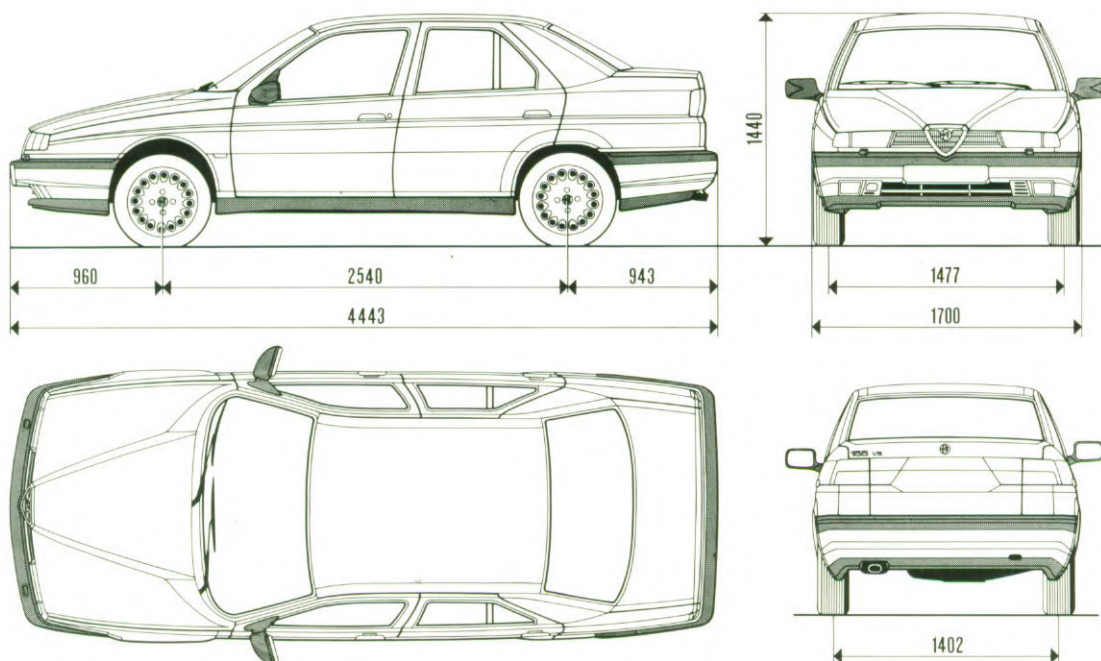
Twin Spark 1.8	Twin Spark 1.8 "L"	Twin Spark 2.0	V6
366	368	368	368
366	368	368	368
366	368	368	368
366	368	368	368
366	368	368	368
366	368	368	368
366	368	368	368
366	368	368	368
366	368	368	368

Verklaring van de codes voor de interieurbekleding:

366 = Grijs stof    368 = Grijs velours met blokmotief

**AFMETINGEN**

		Twin Spark 1.8	Twin Spark 1.8 "L"	Twin Spark 2.0	V6
Wielbasis	mm	2540	2540	2540	2540
Spoorbreedte, vóór	mm	1469	1469	1469	1477
Spoorbreedte, achter	mm	1402	1402	1402	1402
Totale lengte	mm	4443	4443	4443	4443
Totale breedte	mm	1700	1700	1700	1700
Hoogte (leeg)	mm	1440	1440	1440	1440
Overbouw, vóór	mm	960	960	960	960
Overbouw, achter	mm	943	943	943	943



De gegevens, beschrijvingen en illustraties zijn vrijblijvend en de producten kunnen tevens afwijkende eigenschappen vertonen om constructieve redenen. Alfa Romeo behoudt zich het recht voor wijzigingen aan haar producten aan te brengen. Sommige in deze brochure beschreven en/of afgebeelde toebehoren zijn extra. Voor een compleet overzicht hiervan wordt verwezen naar de prijslijst.

DEALERSTEMPEL



**Autom. Bedr. Van Boven Emmen B.V.**  
 Phileas Foggstraat 10  
 7821 AK Emmen  
 25041





