

155



Een interieur dat volop ruimte en comfort biedt

Kwaliteit, functionaliteit en smaakvolle elegantie kenmerken het interieur van de Alfa 155. De anatomisch gevorm-

nomisch doordachte opstelling van de instrumenten en bedieningsorganen geeft de bestuurder een maximale con-

zowel voorin als achterin voorzien van een neerklapbare middelste armsteun en verstelbare hoofdsteunen. De rijke



de stoelen, de zorgvuldige geluidsisolatie en de overvloedige ruimte maken het leven aan boord bijzonder comfortabel. Speciale aandacht is

trole over de auto. De met zorg geselecteerde stoffen voor de interieurbekleding zijn niet alleen fraai en duurzaam, maar voelen ook prettig aan. De 1.8 L & 2.0 T.Spark, de 2.5 V6 en de 2.5 TD onderscheiden zich door een tweekleurig dashboard en een exclusieve veloursbekleding voor de stoelen.

standaarduitrusting omvat verder een bestuurdersstoel met hoogte- en lendesteunverstelling, elektrisch verstellen en verwarmbare buitenspiegels en een handige ski-doorvoeropening. Bij de 2.0 T.Spark, de 2.5 TD en de Quadrifoglio 4 zijn het stuurwiel en de knop van de versnellingspook met leer bekleed, terwijl het interieur van de 2.5 V6 met exclusief hout is afgewerkt.



besteed aan de uitvoering van de bestuurdersplaats. De ergo-

Bovendien zijn deze modellen, evenals de Quadrifoglio 4,

Het hart van een sportieve sedan

De Twin Spark motoren

zijn een exclusieve specialiteit van Alfa Romeo. Ze onderscheiden zich door een optimaal verbrandingsrendement en soepele draai-eigenschappen. Kwaliteiten die vooral te danken zijn aan de dubbele ontsteking waaraan de motoren hun naam ontleen. De lichtmetalen viercilinders met twee bovenliggende nokkenassen koppelen sportiviteit aan een bescheiden verbruik en respect voor het milieu. Het Twin Spark gamma omvat drie

verschillende motoren met cilinderinhouden van 1749, 1773 en 1995 cm³. De twee grootste motoren zijn voorzien van nokkenasverstelling: een unieke vinding om over een breed toereengebied een hoog koppel te garanderen.

De Turbo Diesel modellen

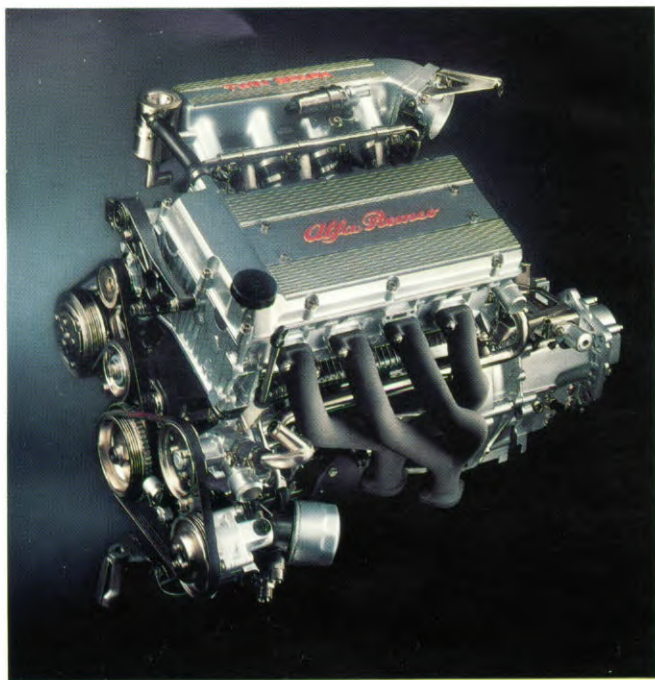
combineren opmerkelijke prestaties met betrouwbaarheid, lange-afstandscomfort en zuinigheid. De twee verschillende motoren van resp. 1929 en 2500 cm³ zijn beide uitgerust met een turbocompressor en een intercooler. Ze behoren tot de modernste en krachtigste in hun klasse en vallen op door hun vlotte start eigenschappen, grote vermogensreserve en verrassend lage geluidsniveau.

De 2500 cm³ V6-motor

blinkt uit in kracht en souplesse. De uitnodigende rijkwaliteiten van deze zes cilinder staan borg voor puur rijplezier. Ook de wegligging en de besturing

zijn van een niveau zoals men van een topmodel mag verwachten. Daarmee zet de 155 2.5 V6 op waardige wijze de traditie voort van de roemruchte Alfa Romeo sedans uit het verleden.

De 1995 cm³ 16-kleppenmotor van de **Quadrifoglio 4** is voorzien van een turbocompressor met digitaal gestuurde regelklep. Het drukvulsysteem wordt gecompleteerd door een intercooler die het rendement en de prestaties van de motor verhoogt. Het vermogen van 190 DIN pk (137 kW) staat borg voor een topsnelheid van 225 km/h en een adembenemende acceleratie. De sprankelende prestaties kunnen volledig tot hun recht komen dankzij de ingenieuze vierwielaandrijving en de speciale uitvoering van de wielophanging.



Alfa 155

Rijden uit hartstocht



De Alfa 155, in het hart van het Alfa Romeo gamma, is een veelzijdige sedan die bewijst dat autorijden nog steeds opwindend kan zijn. De exclusieve klasse en het

Italiaanse raffinement geven het model een onmiskenbare eigen stijl: als geen andere auto in z'n klasse combineert de Alfa 155 traditie met innovatie, prestaties



met respect voor het milieu en snelheid met veiligheid. Het Alfa 155 gamma omvat een complete serie krachtige en betrouwbare sedans, die sportief en tegelijk

luxueus zijn. Alle versies zijn afgestemd op een dynamische maar ontspannen rijstijl, waarbij het welzijn van de mens en de kwaliteit van het rijden voorop staan.

Respect voor het milieu

Als automobielfabrikant is Alfa Romeo zich terdege bewust van haar verantwoordelijkheden op milieugebied en het concern investeert veel energie en kapitaal in het onderzoek naar effectieve oplossingen om ons leefmilieu te ontzien. Het terugdringen van de schadelijke uitlaatemissies door middel van een geregelde driewegkatalysator of een uitlaatgas-recirculatiesysteem is daarbij slechts één aspect. Daarnaast heeft Alfa Romeo

aandacht voor het milieu betekent ook energiebesparing en makkelijken. Bovendien neemt Alfa Romeo deel aan



De gekleurde onderdelen zijn vervaardigd uit materialen die kunnen worden hergebruikt.

een hele reeks maatregelen getroffen om bij de productie het gebruik van vervuilende stoffen - zoals CFK's, chroom, cadmium en asbest - tot een minimum te beperken. Maar

een optimale benutting en recycling van grondstoffen. Vooruitlopend op de wettelijke normen, heeft Alfa Romeo voor de 155 een systeem geïntroduceerd, waarbij alle voor hergebruik in aanmerking

komende delen met een gewicht van meer dan 50 gram naar materiaalsoort worden gemerkt, om hun recycling op het moment van de sloop van de auto te verge-

het F.A.RE project (Fiat Auto REcycling), dat bedoeld is om de technologische en economische mogelijkheden te onderzoeken van een complete recycling van alle materialen, en met name kunststoffen, waaruit een auto is opgebouwd. Voor de onderdelen die niet te recyclen zijn, worden momenteel studies uitgevoerd naar de mogelijkheid om deze restmaterialen te gebruiken voor het opwekken van energie ten behoeve van de productieprocessen.

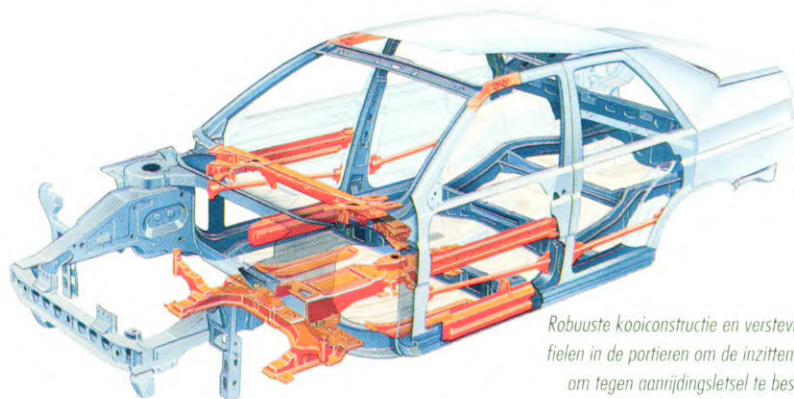
Een traditie op het gebied van veiligheid

De actieve veiligheid is traditioneel een sterk punt van elke Alfa Romeo. Wegligging, remmen en besturing zijn altijd van ongekend hoge kwaliteit en de fabriek houdt zich intensief bezig met het ontwikkelen van nieuwe ideeën. De geprononceerde wigvorm van de carrosserie zorgt bijvoorbeeld voor een gunstige neerwaartse druk op de wielen, wat de wegligging en de stabiliteit bij hogere snelheden bevordert. Een ander aspect dat speciale aandacht kreeg is het remsys-

teem. De vier royaal bemeten schijfremmen garanderen een efficiënte en onvermoeibare remwerking. In combinatie met een ABS-installatie van de

behouden blijft.

Al deze voorzieningen worden gecombineerd door de nieuwste constructies en systemen op het gebied van de passieve

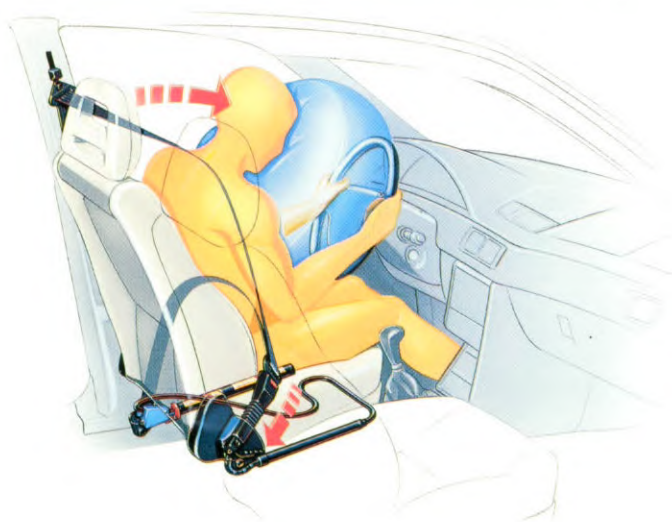


Robuuste kooiconstructie en verstevigingsprofielen in de portieren om de inzittenden rondom tegen aanrijdingsletsel te beschermen.

nieuwste generatie wordt de remweg op elk soort wegdek tot een minimum beperkt, terwijl ook in noodsituaties de bestuurbaarheid van de auto


veiligheid. Zo zijn alle portieren voorzien van robuuste stalen verstevigingsprofielen voor extra bescherming bij flankbotsingen. Daarnaast biedt de carrosserie een zeer grote weerstand tegen eventuele belastingen in langsrichting, wat met name bij frontale botsingen van essentieel belang is.

Tenslotte is als optie een airbag voor de bestuurder leverbaar, in combinatie met gordelspanners voor beide voorpassagiers.



De airbag en de gordelspanners geven aanvullende bescherming bij frontale botsingen.

Technische gegevens en uitrusting

	1.7 T.Spark	1.8/1.8 L T.Spark	2.0 T.Spark	2.5 V6	2.0 TD	2.5 TD	
Aantal cilinders	4 in lijn	4 in lijn	4 in lijn	6 in V (60°)	4 in lijn	4 in lijn	4 in lijn
Plaats motor	dwars voorin	dwars voorin	dwars voorin	dwars voorin	dwars voorin	dwars voorin	dwars voorin
Cilinderinhoud (cm³)	1749	1773	1995	2492	1929	2500	1995
Max. vermogen in DIN pk (kW) bij tpm	115 (83) 5800	129 (93) 6000	143 (104) 6000	166 (120) 5800	92 (66) 4100	125 (92) 4200	190 (137) 6000
Max. koppel in DIN kgm (Nm) bij tpm	15,2 (146) 3500	17,0 (165) 5000	19,3 (187) 5000	21,7 (216) 4500	19,4 (186) 2400	30,0 (294) 2000	30,3 (291) 2500
Distributie (aandrijving)	DOHC (ketting)	DOHC (ketting) nokkenasverst.	DOHC (ketting) nokkenasverst.	1 OHC per cil.rij (tandriem)	1 OHC (tandriem)	OHV (tandwielen)	DOHC (tandriem) 4 kleppen per cil.
Brandstoftoevoer	Matronic M 1.7 inspuiting, geïntegreerd met ontsteking	Matronic M 1.7 inspuiting, geïntegreerd met ontsteking	Matronic M 1.7 inspuiting, geïntegreerd met ontsteking	Matronic M 1.7 inspuiting, geïntegreerd met ontsteking	inspuitpomp van verdelertype + turbo + inter- cooler	elektronisch ger. inspuitpomp van verdelertype + turbo + intercooler	Weber-Marelli IAW inspuiting, geïntegreerd met ontsteking + turbo + intercooler
Aandrijving	op voorwielen	op voorwielen	op voorwielen	op voorwielen	op voorwielen	op voorwielen	permanente vierwielandr.
Stuurinrichting	tandheugelsyst. hydr. bekrachtigd	tandheugelsyst. hydr. bekrachtigd	tandheugelsyst. hydr. bekrachtigd	tandheugelsyst. hydr. bekrachtigd	tandheugelsyst. hydr. bekrachtigd	tandheugelsyst. hydr. bekrachtigd	tandheugelsyst. hydr. bekrachtigd
Vóórremmen: ø (mm)	257 (gevent.)	257 (gevent.)	257 (gevent.)	284 (gevent.)	257	284 (gevent.)	284 (gevent.)
Lengte/breedte (mm)	4443/1700	4443/1700	4443/1700	4443/1700	4443/1700	4443/1700	4443/1700
Hoogte, leeg (mm)	1440	1440	1440	1440	1440	1440	1440
Inhoud bagageruimte (dm³)	525	525	525	525	525	525	410
Kentekengewicht (kg)	1220	1250	1273	1350	1220	1384	1455
Topsnelheid (km/h)	191	200	205	215	180	195	225
Acceleratie van 0-100 km/h (s)	11,8	10,3	9,3	8,4	13,5	10,4	7,0
Verbruik volgens ECE-norm (l/100 km):							
bij 90 km/h	6,4	6,7	6,3	7,3	5,1	5,5	7,7
bij 120 km/h	8,3	8,8	8,1	9,3	7,0	7,2	9,8
stadscyclus	9,5	9,5	9,7	12,0	7,1	8,6	12,3

	1.7 T.Spark	1.8 T.Spark	1.8 L/2.0 T.Spark	2.5 V6	2.0 TD	2.5TD	
Banden	185/60 HR 14	185/60 HR 14	195/60 VR 14	205/50 VR 15	175/65 TR 14	205/50 VR 15 205/50 ZR 15	
Lichtmetalen wielen	—	○ (195/60 VR14)	●	●	—	○	●
Koplampsproeiers	—	—	—/○	●	—	○	●
Mistlampen, vóór	—	—	○/●	●	—	●	●
Achterbank met middelste armsteun, ski-luikje en hoofdsteunen	—	—	●	●	—	●	●
Twee elektr. verstel- en verwarmbare buitenspiegels in kleur van carrosserie	—	—	●	●	—	●	●
Twee van binnenuit, met de hand verstelb. buitenspiegels	●	●	—	—	●	—	—
Bestuurdersstoel met hoogteverstelling en regelbare lendesteun + middelste armsteun, vóór	—	—	●	●	—	●	●
Elektr. verstel- en verwarmbare voorstoelen + elektr. bediende portieruiten, achter	—	—	○	○	—	○	○
Elektr. bediende portieruiten, vóór	●	●	●	●	●	●	●
Autom. verw.-/ventilatiesysteem met micro-luchtfiler	—	—	—	●	—	—	●
Autom. airconditioning met micro-luchtfiler	—	—	○	○	—	○	○
ABS	○	○	○	●	○	○	●
Elektr. bediend schuifdak	○	○	○	○	○	○	○
Wielophanging met elektronisch ger. schokdemping	—	—	—	—	—	—	○
Airbag voor bestuurder + gordelspanners, vóór	○	○	○	○	○	○	○

○ = extra ● = standaard — = niet leverbaar

De gegevens, beschrijvingen en illustraties zijn vrijblijvend en de produkten kunnen tevens afwijkende eigenschappen vertonen om constructieve redenen. Alfa Romeo behoudt zich het recht voor om zonder voorafgaande kennisgeving wijzigingen aan haar produkten aan te brengen. Sommige in deze brochure beschreven en/of afgebeelde toebehoren zijn extra. Voor een compleet overzicht hiervan, alsmede van de extra's die alleen in combinatie leverbaar zijn, wordt verwezen naar de prijslijst.

Alfa Romeo - Pubblicità e Immagine
Printed in Italy. Ediz. Olandese - NL - 02.9.9211.22 - 5/93 - Tipolito Maggioni

Dealerstempel