

155


TECHNISCHE
GEGEVENS

UITRUSTING

LAKKLEUREN



Uitrusting

	1.7 T. Spark	1.8 T. Spark	1.8 L/2.0 T. Spark	2.5 V6	2.0 TD	2.5 TD	
Tweekleurig dashboard	—	—	●	●	—	●	—
Stuurbekrachtiging	●	●	●	●	●	●	●
Lichtmetalen wielen	—	○ (195/60 VR14)	● (195/60 VR14)/●● (205/50 VR15)	—	—	○	●
Poly-elliptische halogeen koplampen	●	●	●	●	●	●	●
Elektrische hoogteregeling koplampen	●	●	●	●	●	●	●
Koplampsproeiers	—	—	—/○	●	—	○	●
Mistlampen, vóór	—	—	○/●	●	—	●	●
Getint warmtewerend glas	●	●	●	●	●	●	●
Achterbank voorzien van middelste armsteun, ski-doorvoeropening en hoofdsteunen	—	—	●	●	—	●	●
Twee elektrisch verstel- en verwarmbare buitenspiegels in de kleur van de carrosserie	—	—	●	●	—	●	●
Twee van binnenuit, met de hand verstelbare buitenspiegels	●	●	—	—	●	—	—
Radio-inbouw voorbereid (antenne in achterraut, signaalversterker, 6 luidsprekers en radiosteun) + zonneschermen, achter	—	—	—	●	—	—	●
Bestuurdersstoel met hoogteverstelling en regelbare lendesteun + middelste armsteun, vóór	—	—	●	●	—	●	●
Elektrisch verstel- en verwarmbare voorstoelen + elektrisch bediende portieruiten, achter	—	—	○	○	—	○	○
Geheel verstelbare, met stof beklede hoofdsteunen op voorstoelen	●	●	●	●	●	●	●
In hoogte verstelbare veiligheidsgordels, vóór	●	●	●	●	●	●	●
“Solar control” warmte-absorberende ruiten	—	—	—/○	○	—	○	○
Automatisch bediend verwarmings- en ventilatiesysteem met micro-luchtfilter	—	—	—	●	—	—	●
Automatisch bediende airconditioning met micro-luchtfilter	—	—	○	○	—	○	○
Centrale portiervergrendeling	●	●	●	●	●	●	●
Controlepaneel voor geopende portieren	●	●	—	—	●	—	—
Elektrisch bediende portieruiten, vóór	●	●	●	●	●	●	●
Check Control (elektronische zelfdiagnose)	—	—	●	●	—	●	●
Digitaal klokje	●	●	●	●	●	●	●
Binnenverlichting - vóór met verstelbare kaartleeslamp - achter	● ●	● ●	● ●	● ●	● ●	● ●	● ●
ABS	○	○	○	●	○	○	●
Elektrisch bediend schuifdak	○	○	○	○	○	○	○
Metallic lak	○	○	○	○	○	○	○
Stuurwiel en knop van versnellingspook met leer bekleed	—	—	—/●	—	—	●	●
Stuurwiel, knop van versnellingspook, sierlijsten en dashboard met hout afgewerkt	—	—	—	●	—	—	—
Wielophanging met elektronisch geregelde schokdemping	—	—	—	—	—	—	○
Airbag voor bestuurder + gordelspanners, vóór	○	○	○	○	○	○	○
Recaro voorstoelen	—	—	—	—	—	—	○

○ = extra

● = standaard

— = niet leverbaar

Technische gegevens

	1.7 T. Spark	1.8/1.8 I T. Spark	2.0 T. Spark	2.5 V6	2.0 TD	2.5 TD	
CONSTRUCTIE EN PRESTATIES							
Aantal cilinders, plaats motor	4 in lijn, dwars voorin	4 in lijn, dwars voorin	4 in lijn, dwars voorin	6 in V (60°), dwars voorin	4 in lijn, dwars voorin	4 in lijn, dwars voorin	4 in lijn, dwars voorin
Boring x slag (mm)	83,4 x 80	84 x 80	84 x 90	88 x 68,3	82,6 x 90	92 x 94	84 x 90
Cilinderinhoud (cm ³)	1749	1773	1995	2492	1929	2500	1995
Compressieverhouding	10 : 1	10 : 1	10 : 1	10 : 1	19,2 : 1	21 : 1	8 : 1
Max. vermogen in DIN pk (kW) bij tpm	115 (83) 5800	129 (93) 6000	143 (104) 6000	166 (120) 5800	92 (66) 4100	125 (92) 4200	190 (137) 6000
Max. koppel in DIN kgm (Nm) bij tpm	15,2 (146) 3500	17 (165) 5000	19,3 (187) 5000	21,7 (216) 4500	19,4 (186) 2400	30 (294) 2000	30,3 (291) 2500
Distributie (aandrijving)	DOHC (ketting)	DOHC (ketting); verstelbare inlaatkoppas	DOHC (ketting); verstelbare inlaatkoppas	1 OHC per cilinderij (tandriem)	1 OHC (tandriem)	OHV (tandwielen)	DOHC (tandriem), 4 kleppen per cil.
Brandstofvoeder	Matronic M 1.7 multipoint-inspuiting, geïntegreerd met ontsteking	Matronic M 1.7 multipoint-inspuiting, geïntegreerd met ontsteking	Matronic M 1.7 multipoint-inspuiting, geïntegreerd met ontsteking	Matronic M 1.7 multipoint-inspuiting, geïntegreerd met ontsteking	inspuitpomp van verdelertype + turbo + intercooler	elektronisch geregelde inspuitpomp van verdelertype + turbo + intercooler	Weber-Marelli IAW multipoint-inspuiting, geïntegreerd met ontsteking + turbo + intercooler
Ontsteking	digitaal gestuurde verdelerloze ontsteking, geïntegreerd met benzine-inspuiting (2 bougies per cilinder)	digitaal gestuurde verdelerloze ontsteking, geïntegreerd met benzine-inspuiting (2 bougies per cilinder)	digitaal gestuurde verdelerloze ontsteking, geïntegreerd met benzine-inspuiting (2 bougies per cilinder)	digitaal gestuurde verdelerloze ontsteking, geïntegreerd met benzine-inspuiting	zelfontbranding	zelfontbranding	digitaal gestuurde verdelerloze ontsteking, geïntegreerd met benzine-inspuiting
ELEKTRISCHE INSTALLATIE (12V)							
Accu: capaciteit (Ah)	45	45	45	60	60	70	60
Dynamo: max. loadstroom (A)	80	80	80	80	65	80	85
TRANSMISSIE							
Aandrijving	op voorwielen	op voorwielen	op voorwielen	op voorwielen	op voorwielen	op voorwielen	permanente vierwielaandrijving
Overbr.verh.: 1e versnelling	3,545 : 1	3,545 : 1	3,545 : 1	3,500 : 1	3,909 : 1	3,750 : 1	3,500 : 1
2e versnelling	2,238 : 1	2,238 : 1	2,238 : 1	2,176 : 1	2,238 : 1	2,176 : 1	2,176 : 1
3e versnelling	1,542 : 1	1,542 : 1	1,542 : 1	1,542 : 1	1,440 : 1	1,524 : 1	1,524 : 1
4e versnelling	1,156 : 1	1,156 : 1	1,156 : 1	1,156 : 1	1,029 : 1	1,156 : 1	1,156 : 1
5e versnelling	0,943 : 1	0,943 : 1	0,943 : 1	0,917 : 1	0,794 : 1	0,811 : 1	0,917 : 1
achteruit	3,909 : 1	3,909 : 1	3,909 : 1	3,545 : 1	3,909 : 1	3,545 : 1	3,545 : 1
Eindreductie	3,563 : 1 (16/57)	3,563 : 1 (16/57)	3,35 : 1 (17/57)	3,41 : 1 (17/58)	3,166 : 1 (18/57)	2,944 : 1 (18/53)	3,35 : 1 (17/57) vóór/2,26 : 1 (19/43) achter
BANDEN							
	185/60 HR 14	185/60 HR 14 / 195/60 VR 14	195/60 VR 14	205/50 VR 15	175/65 TR 14	205/50 VR 15	205/50 ZR 15
STUURINRICHTING							
Stuurhuis Ø draaicirkel tussen trotoirs (m)	tandheugelsysteem, hydr. bekrachtigd 10,5	tandheugelsysteem, hydr. bekrachtigd 10,5	tandheugelsysteem, hydr. bekrachtigd 10,5	tandheugelsysteem, hydr. bekrachtigd 10,74	tandheugelsysteem, hydr. bekrachtigd 10,5	tandheugelsysteem, hydr. bekrachtigd 11	tandheugelsysteem, hydr. bekrachtigd 10,74
WIELOPHANGING							
Vóór	onafh. ophanging van McPherson-type met dwarsgepl. onderste draagarmen, telescoopschokdempers, schroefveren en stab.stang	onafh. ophanging van McPherson-type met dwarsgepl. onderste draagarmen, telescoopschokdempers, schroefveren en stab.stang	onafh. ophanging van McPherson-type met dwarsgepl. onderste draagarmen, telescoopschokdempers, schroefveren en stab.stang	onafh. ophanging van McPherson-type met dwarsgepl. onderste draagarmen, telescoopschokdempers, schroefveren en stab.stang	onafh. ophanging van McPherson-type met dwarsgepl. onderste draagarmen, telescoopschokdempers, schroefveren en stab.stang	onafh. ophanging van McPherson-type met dwarsgepl. onderste draagarmen, telescoopschokdempers, schroefveren en stab.stang	onafh. ophanging van McPherson-type met dwarsgepl. onderste draagarmen, telescoopschokdempers, schroefveren en stab.stang
Achter	onafh. ophanging met langsdraagarmen, schroefveren, gescheiden gemonteerde schokdempers en stab.stang	onafh. ophanging met langsdraagarmen, schroefveren, gescheiden gemonteerde schokdempers en stab.stang	onafh. ophanging met langsdraagarmen, schroefveren, gescheiden gemonteerde schokdempers en stab.stang	onafh. ophanging met langsdraagarmen, schroefveren, gescheiden gemonteerde schokdempers en stab.stang	onafh. ophanging met langsdraagarmen, schroefveren, gescheiden gemonteerde schokdempers en stab.stang	onafh. ophanging met langsdraagarmen, schroefveren, gescheiden gemonteerde schokdempers en stab.stang	onafh. ophanging met langsdraagarmen, schroefveren, gescheiden gemonteerde schokdempers en stab.stang
REMMEN							
Vóór: Ø remschijven (mm)	257 (geventileerd)	257 (geventileerd)	257 (geventileerd)	284 (geventileerd)	257	284 (geventileerd)	284 (geventileerd)
Achter: Ø remschijven (mm)	240	240	240	240	240	240	240
CARROSSERIE - AFMETINGEN							
Aantal zitplaatsen	5	5	5	5	5	5	5
Aantal portieren	4	4	4	4	4	4	4
Lengte (mm)	4443	4443	4443	4443	4443	4443	4443
Breedte (mm)	1700	1700	1700	1700	1700	1700	1700
Hoogte, leeg (mm)	1440	1440	1440	1440	1440	1440	1440
Wielbasis (mm)	2540	2540	2540	2540	2540	2540	2540
Spoorbreedte, vóór/achter (mm)	1469/1411	1469/1411	1469/1411	1477/1402	1469/1411	1477/1402	1477/1402
Inhoud bagageruimte (dm ³)	525	525	525	525	525	525	410
INHOUDEN - GEWICHTEN							
Inhoud brandstoftank (l)	63	63	63	63	63	63	60
Kentekengewicht (kg)	1220	1250	1273	1350	1220	1384	1455
Max. aanhangwagengewicht, geremd (kg)	1300	1300	1400	1400	1300	1500	1500
PRESTATIES - BRANDSTOFVERBRUIK							
Snelheid bij 1000 tpm in V (km/h)	31,4	31,5	34,4	34,8	42	45,1	35
Topsnelheid (km/h)	191	200	205	215	180	195	225
Acceleratie (2 pers. + 20 kg): 0-100 km/h (s)	11,8	10,3	9,3	8,4	13,5	10,4	7
0-1000 m (s)	33	31,8	31,3	29,4	35	31,6	28,3
Verbruik volgens ECE-norm (l/100 km): bij 90 km/h	6,4	6,7	6,3	7,3	5,1	5,5	7,7
bij 120 km/h	8,3	8,8	8,1	9,3	7	7,2	9,8
stadscyclus	9,5	9,5	9,7	12	7,1	8,6	12,3

LAKKLEUREN



130 Alfa rood



230 Wit



601 Zwart



146 Bordeaux metallic



364 Groen metallic



431 Blauw metallic

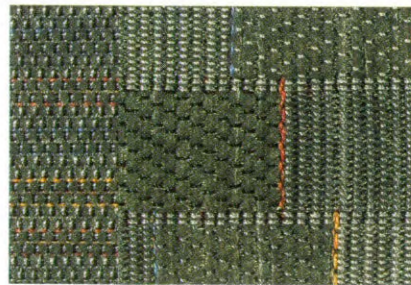


638 Donkergrijs metallic

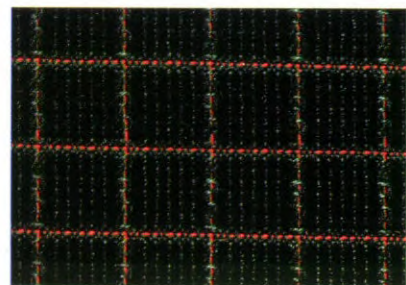


676 Lichtgrijs metallic

INTERIEURBEKLEDING



366 Grijsze stof met ruitmotief



336 Zwart/rode stof



368 Grijs velours

LAKKLEUR- EN BEKLEDINGSCOMBINATIES

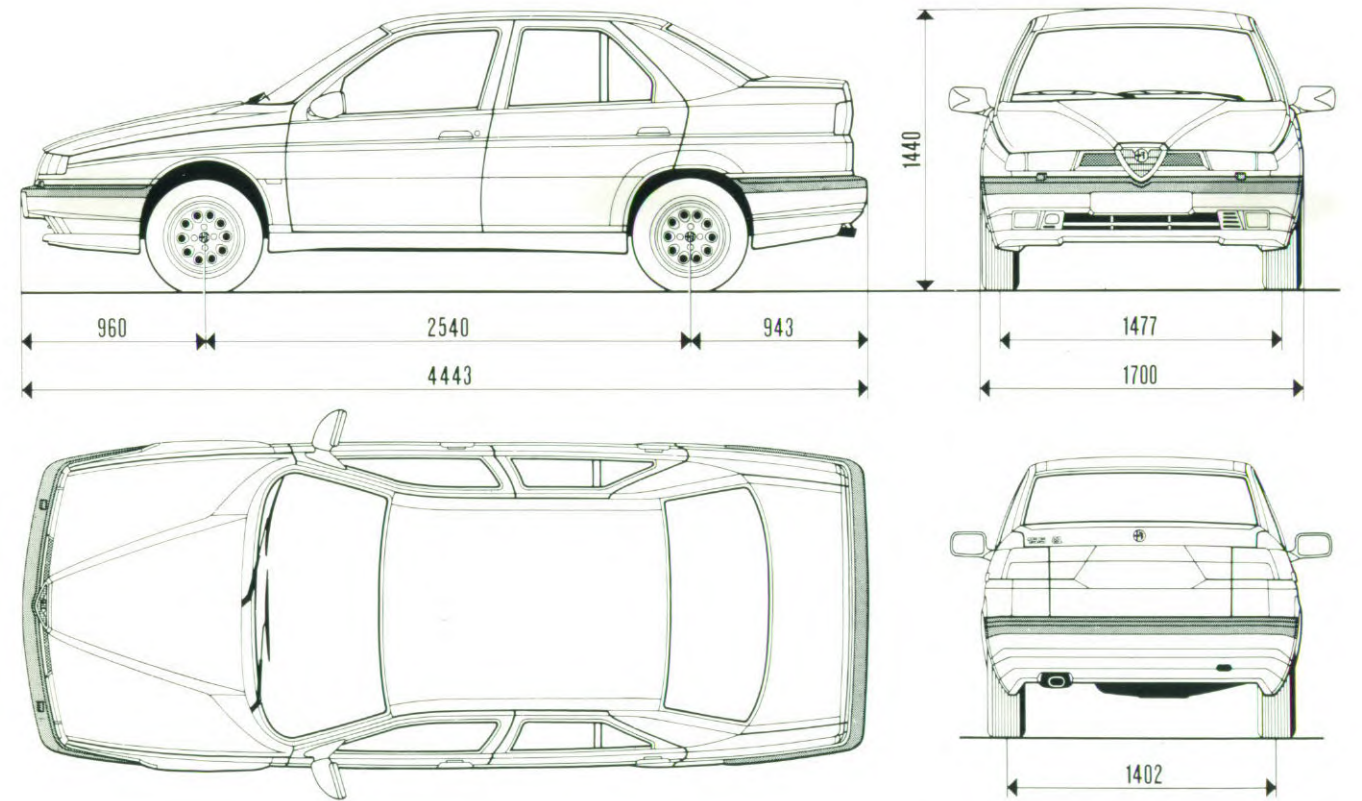
	1.7/1.8 T.SPARK	1.8 L/2.0 T.SPARK V6	2.0 TD	2.5 TD		
	366 Grijsze stof	368 Grijs velours	366 Grijsze stof	368 Grijs velours	336 Zwart/rode stof	336 Recaro zwart/rood
130 Alfa rood	●	●	●	●	●	○
230 Wit	●	●	●	●	●	○
601 Zwart	●	●	●	●	●	○
146 Bordeaux metallic	●	●	●	●		
364 Groen metallic	●	●	●	●		
431 Blauw metallic	●	●	●	●		
638 Donkergrijs metallic	●	●	●	●		
676 Lichtgrijs metallic	●	●	●	●	●	○

○ = op bestelling

● = standaard

AFMETINGEN

	1.7 T.Spark	1.8/1.8 L T.Spark	2.0 T.Spark	2.5 V6	2.0 TD	2.5 TD	
Wielbasis	2540	2540	2540	2540	2540	2540	2540
Spoorbreedte, vóór	1469	1469	1469	1477	1469	1477	1477
Spoorbreedte, achter	1411	1411	1411	1402	1411	1402	1402
Totale lengte	4443	4443	4443	4443	4443	4443	4443
Totale breedte	1700	1700	1700	1700	1700	1700	1700
Hoogte (leeg)	1440	1440	1440	1440	1440	1440	1440
Overbouw, vóór	960	960	960	960	960	960	960
Overbouw, achter	943	943	943	943	943	943	943



De gegevens, beschrijvingen en illustraties zijn vrijblijvend en de producten kunnen tevens afwijkende eigenschappen vertonen om constructieve redenen. Alfa Romeo behoudt zich het recht voor om zonder voorafgaande kennisgeving wijzigingen aan haar producten aan te brengen. Sommige in deze brochure beschreven en/of afgebeelde toebehoren zijn extra. Voor een compleet overzicht hiervan, alsmede van de extra's die alleen in combinatie leverbaar zijn, wordt verwezen naar de prijslijst.

Alfa Romeo - Pubblicità e Immagine
Printed in Italy. Ediz. Olandese - NL - 18.9.9211.22 - 5/93
ARBE, Modena

Dealerstempel

Technische gegevens

MOTOR		2.0 TS	2.5 TD
Aantal cilinders		4 in lijn	4 in lijn
Plaatsing		dwars voorin	dwars voorin
Type		4-takt benzine	4-takt diesel
Boring x slag	mm	84 x 90	92 x 94
Cilinderinhoud	cm ³	1995	2500
Compressieverhouding		10 : 1	22 : 1
Maximum vermogen	kW (pk)	105,7 (146)	91,9 (125)
	tpm	5800	4200
Maximum koppel	Nm (kgm)	187 (19,3)	294,3 (30)
	tpm	5000	2000
Vereiste brandstofsoort		loodvrije benzine (≥ 95 RON)	dieselolie
Emissieregeling		driewegkatalysator met lambdasonde	uitlaatgas-recirculatie met elektropneumatisch bediende regelklep
Distributie			
Plaatsing kleppen		in V-vorm	in lijn
Nokkenassen		2 bovenliggende nokkenassen	1 onderliggende nokkenas
Nokkenasaandrijving		met dubbelrijige ketting	met tandwielen
Nokkenasverstelling		elektronische sturing van elektrohydraulisch verstelmechanisme op inlaatnokkenas	–
Ontsteking			
Type		verdelerloze digitaal- elektronische ontsteking, geïntegreerd met benzine- inspuiting, twee bougies per cilinder	zelfontbranding
Ontstekings-/inspuitvolgorde		1-3-4-2	1-3-4-2
Brandstoftoevoer			
Type		elektronisch geregelde multipoint-inspuiting, type Bosch Motronic M 1.7, geïntegreerd met ontsteking	indirekte inspuiting met elektronisch geregelde inspuitpomp
Drukvvulling		–	turbocompressor en lucht/lucht-warmte- wisselaar ("intercooler")
Max. vuldruk	bar	–	1 ÷ 1,1
Luchtfilter		droog, met verwissel- baar filterelement	droog, met verwissel- baar filterelement

Smering	2.0 TS	2.5 TD
Type	druksmering, met tandwielpompen water/olie – warmtewisselaar	druksmering, met rotorpompen lucht/olie – warmtewisselaar

Koeling		
Type	vloeistofkoeling (gesloten systeem met expansietankje)	vloeistofkoeling (gesloten systeem met expansietankje)

TRANSMISSIE

Aandrijving	op voorwielen	op voorwielen
-------------	---------------	---------------

Koppeling	enkelvoudige droge plaatkoppeling, hydraulisch bediend	enkelvoudige droge plaatkoppeling, hydraulisch bediend
-----------	--	--

Overbrengingsverhoudingen :

I	3,750 : 1	3,750 : 1
II	2,176 : 1	2,176 : 1
III	1,523 : 1	1,364 : 1
IV	1,156 : 1	0,971 : 1
V	0,916 : 1	0,721 : 1
Achteruit	3,545 : 1	3,545 : 1
Pignon/kroonwiel	3,562 : 1 (16/57)	3,412 : 1 (17/58)

CARROSSERIE/ONDERSTEL

Carrosserie	zelfdragend	zelfdragend
Remsysteem	rondom schijfremmen met inwendig geventileerde schijven vóór met zwevende remklauwen en vacuumbekrachtiger; bediening door twee diagonaal gescheiden circuits met remdruk – regelaar op achterwielen; alle versies standaard voorzien van anti – blokkeerinstallatie (ABS)	
Handrem	op achterwielen, bediend door hefboom en mechanische overbrenging	
Voorwielophanging	onafhankelijke wielophanging met McPherson veerelementen, brede onderste draagarmen en stabilisatorstang	
Achterwielophanging	onafhankelijke wielophanging met McPherson veerelementen, dubbele dwarsgeplaatste draagarmen, reactie – armen en stabilisatorstang	
Stuurinrichting	hydraulisch bekrachtigd tandheugelsysteem met door veren geregelde terugloop	
Stuurkolom	veiligheidsstuurkolom met verstelbaar stuurwiel	
Wielen		
Velgmaat	6J x 15"	6J x 15"
Banden	195/65 R 15 91V	195/65 R 15 91V

GEWICHTEN/INHOUDEN		2.0 TS	2.5 TD
Kentekengewicht	kg	1309	1425
Max. toelaatbaar gewicht	kg	1805	1915
Nuttig laadvermogen	kg	425	425
Max. aanhangwagengewicht			
(geremd)	kg	1500	1600
Aantal zitplaatsen		5	5
Inhoud bagageruimte	dm ³	504	504

PRESTATIES/VERBRUIK

Topsnelheid	km/h	210	202
Acceleratie (2 pers. + 20 kg)			
0 - 100 km/h	sec	9,9	10,8
0 - 100 m	sec	31,3	32,2
Brandstofverbruik (ECE-norm)			
- bij 90 km/h	liter/100 km	6,5	5,2
- bij 120 km/h	liter/100 km	8,3	6,8
- stadscyclus	liter/100 km	9,7	8,5
Brandstoftank			
Inhoud	liter	70	70
incl. reserve	liter	9	9

EXTERIEURAFMETINGEN

Wielbasis	mm	2660	2660
Spoorbreedte, vóór	mm	1515	1515
Spoorbreedte, achter	mm	1488	1488
Totale lengte	mm	4665	4665
Totale breedte	mm	1760	1760
Hoogte (leeg)	mm	1390	1390
Overbouw, vóór	mm	952	952
Overbouw, achter	mm	1053	1053

LAKKLEUR

INTERIEURBEKLEDING

Code	Omschrijving	2.0 TS	2.5 TD
130	Alfa rood	197 / 405 / 406	197 / 405 / 406
210	Wit	198 / 405 / 406	198 / 405 / 406
601	Zwart	197 / 401 / 405 / 406	197 / 401 / 405 / 406
146	Bordeaux mica-metallic	197 / 401 / 406	197 / 401 / 406
364	Groen metallic	197 / 405 / 406	197 / 405 / 406
477	Blauw metallic	198 / 405	198 / 405
632	Zwart metallic	197 / 401 / 405 / 406	197 / 401 / 405 / 406
643	Beige-grijs mica-metallic	197 / 405 / 406	197 / 405 / 406

Verklaring van de codes voor de interieurbekleding :

197 = grijs velours 198 = blauw velours 401 = rood Nebraska leer 405 = naturel Nebraska leer 406 = antracietgrijs Nebraska leer

Uitrusting

	2.0 TS	2.5 TD
Energie - absorberen de schildbumpers	•	•
In bumpers geïntegreerde spoilers	•	•
Poly-elliptische halogeen koplampen	•	•
Hoogteregeling koplampen	•	•
Mistlampen, vóór	○	○
Koplampspoeiers	○	○
Getint warmtewerend glas	•	•
Elektrisch verwarmde voorruit	○	○
Zonneschermen op achterraut	•	•
Middelste armsteun, vóór	•	•
Ski - doorvoeropening met beschermhoes	•	•
Twee elektrisch verstel- en verwarmbare buitenspiegels	•	•
Audio - inbouw voorbereid (incl. in achterraut geïntegreerde antenne, exclusief signaalversterker)	•	•
Elektrisch verstel- en verwarmbare voorstoelen (incl. met de hand verstelbare lendesteun) i.c.m. elektrische kantelverstelling	○	○
Verwarmbare voorstoelen	○	○
In hoogte verstelbare rolveiligheids gordels vóór	•	•
Rolveiligheids gordels achter	•	•
Lederen bekleding	○	○
In- en uitstapverlichting op onderzijde portieren	•	•
Plafonier, vóór, met verstelbare leesspot	•	•
Twee plafonniers en twee leesspots, achter	•	•
Twee vloerspots	•	•
Alfa Control (elektronische zelfdiagnose)	•	•
Elektrisch bediende portieruiten, vóór, met mogelijkheid om ruit aan bestuurderszijde automatisch te openen en sluiten	•	•
Elektrisch bediende portieruiten, achter	○	○
Airbag voor bestuurder	•	•
Automatisch bediende klimaatregeling	○	○
ABS	•	•
Lichtmetalen wielen	○	-
Lichtmetalen wielen met extra brede banden	-	○
Elektrisch bediend schuifdak	○	○
Metallic of mica - metallic lak	○	○
Versterkingsprofielen in portieren	•	•

• = standaard

○ = extra

- = niet van toepassing