

NEVADA



R E N A U L T

EIGENTIJDS VAN TOP TOT TEEN.

Zijn strakke lijnen springen direct in het oog. Duidelijk neergezet voor maximaal gebruiksgemak met een zeer persoonlijke stijl. Het grote glasoppervlak, de portiergrepen en de dakrails in dezelfde kleur als de flankbeschermsrips, en nieuwe wioldoppen bovendien, versterken zijn persoonlijkheid en de perfectie van zijn lijnen. De Nevada biedt u de luxe van verfijnd, functioneel automobielcomfort.





«Een perfect uitgevoerde swing, natuurlijk ontspannen onder alle omstandigheden, zo ben ik... Drie belangrijke afspraken vandaag: mijn joggingparcours doe ik dan maar voor de helft. Actief en efficiënt, zo vul ik mijn

dagen. En mijn Nevada is net zo. Hij sluit harmonieus aan op mijn eigen wereld, mijn emoties en gevoelens. En is mijn manier van leven, zoals ik die gekozen heb. Zoals ik mijn Nevada heb gekozen.»



Renault Nevada RTI 2.0 S

VOOR DE HELE FAMILIE.

Omdat er ook grote gezinnen zijn kan de Nevada plaats bieden aan vijf volwassenen en twee kinderen. Een gezinswagen die optimaal voldoet aan de hoge eisen van het moderne gezin. Het nuttige met het aangename verenigen, comfortabel en praktisch, hoogwaardige technologie en opmerkelijk veelzijdig. Met vijf zitplaatsen is er een uitzonderlijk grote bagageruimte. Een intelligent gebruik van de interieurruimte. Zo hoort een auto gewoon te zijn.





«Volwassenen voorin, de kleintjes achter! Nou dat is beslist geen straf: voor de kinderen begint de vakantie direct al in de auto. De stemming is daardoor ideaal en dat merk je onder

het rijden ook, dat verzeker ik je. De kinderen zijn ontspannen. De kleintjes vallen meestal in slaap. Een gelukkig gezin? Daar hoort mijn Nevada ook bij.»



HET GEHEIM VAN HOOGSTAAND RIJCOMFORT.

Welkom aan boord van een geheel andere auto dan u gewend bent. Want de Nevada heeft iets wat andere niet hebben: Heel veel ruimte en daardoor een ongehoord comfort. Met bovendien een uitzonderlijk grote bagageruimte. En door zijn compleet neerklapbare achterbank kunt u al zijn vervoersmogelijkheden volledig benutten. Zijn uitgekiend concept overtreft uw stoutste verwachtingen.





«Toen ik met muziekles begon, speelde ik alleen blokfluit. Van het één kwam het ander, ik ontdekte het spelen met anderen, en andere soorten muziek, en uiteindelijk hoe leuk het

is om in een bandje te spelen. Of we geen ruimteproblemen hebben? Natuurlijk niet, mijn Nevada treedt immers ook altijd op, zonder één wanklank.»



MEESTERLIJK OP WEG.

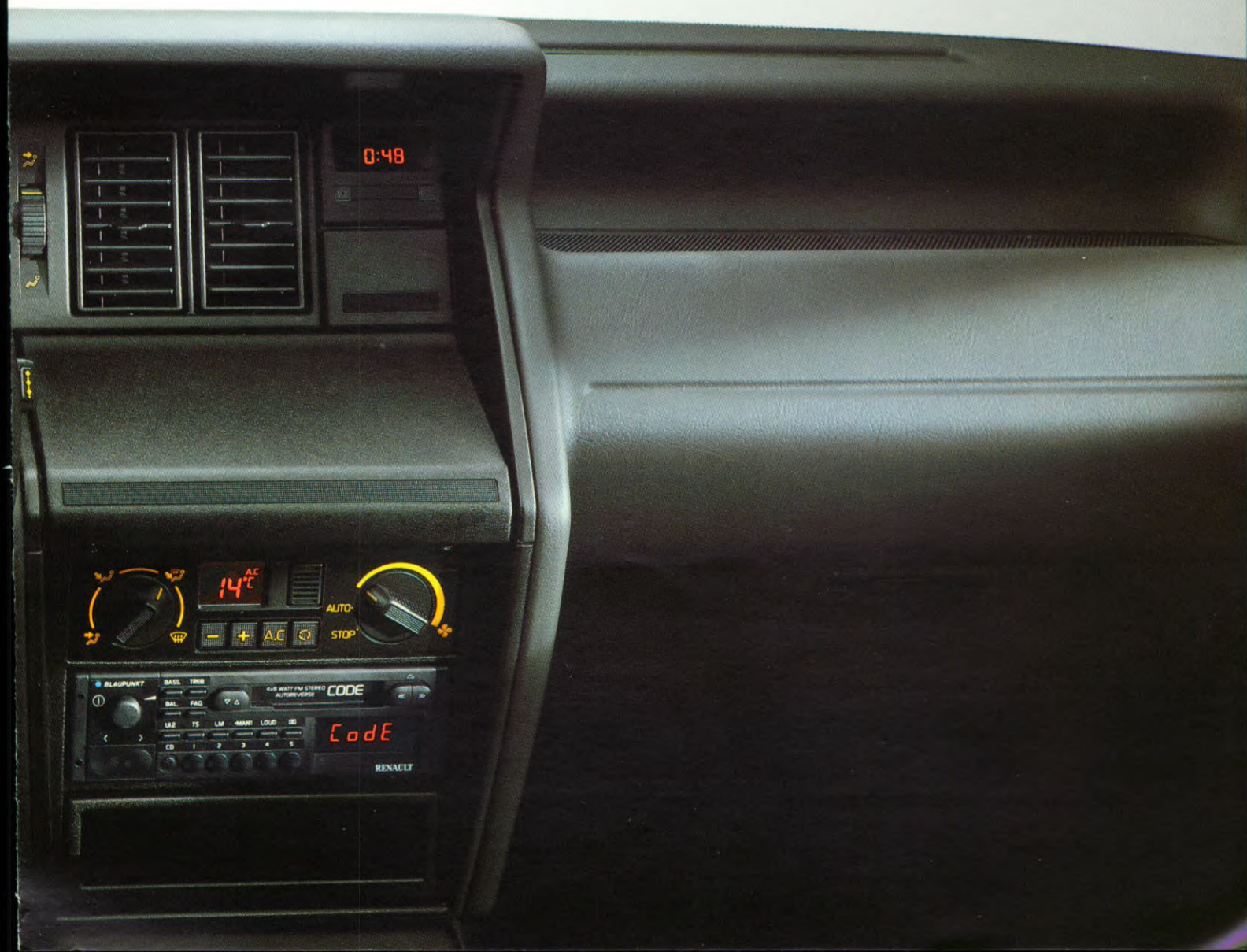
Techniek en controle horen bij elkaar. Controle over de weg, controle over de informatie. De Nevada heeft daarom een compleet instrumentarium aan boord waardoor u alles onder controle kunt houden. Een helder en nauwkeurig instrumentenpaneel en stuurbekrachtiging op alle modellen leveren een belangrijke bijdrage aan ontspannen rijcomfort. En toen was er de Nevada.





«In mijn vak kan ik mij geen foutje veroorloven. Als ik auto rij is dat net zo. Daarom voelen mijn Nevada en ik elkaar zo goed aan. Met één blik op zijn instrumentenpaneel weet

ik waar ik aan toe ben. Over comfort gesproken! Achter het stuur raak ik alle stress kwijt. Daar voel ik mij op mijn gemak. Jammer alleen dat mijn Nevada geen koffie voor me zet.»



BAGAGE VOOR ONDERWEG.

De Nevada is voor alles een comfortabele gezinsauto, die zijn roeping als riante reiswagen niet is vergeten. En wie reizen zegt, zegt grote koffers. Doe de achterklep open en ontdek hoeveel koffers u in de Nevada kwijt kunt: een enorme ruimte die volledig benut kan worden. En blijft er dan nog een koffer over, leg die dan op het dak, de dakrails behoren tot de standaarduitrusting.





«Toen ik die enorme berg bagage in de hall zag, dacht dat ze minstens met z'n vijven moesten zijn. Daar ben ik wel aan gewend, dat is mijn werk moet u weten. Ik verwachtte dan ook een minibusje. Nou, en als de eigenaar

me niet de sleuteltjes van zijn auto had gegeven stonden we daar nu nog. Het was een Nevada. Het is onvoorstelbaar hoeveel je daar in kwijt kunt. In werkelijkheid waren het er geen vijf, maar één. Een dame...»



De bagageriemen behoren niet tot de standaarduitrusting van de Nevada.

LUXUEUS EN SPORTIEF.
DE NEVADA RTI 2.0 S HOEFT ZICH NIET MEER TE BEWIJZEN.

Motor: 1995 cm³ motor met 12-kleppen - 99 kW (136 DIN pk).



Niet veel meer, want met deze nieuwe uitvoering begrijpt u direct wat «luxe» betekent. Boven de complete uitrusting waar alle Nevada's reeds over beschikken, krijgt u in de RTI uitvoering het idee dat u in een luxueuze sportwagen rijdt door de rijke standaarduitrusting.

Zijn uitrusting:

Vier lichtmetalen wielen - Mistlampen voor - In hoogte verstelbaar sportstuur met drie spaken - Elektrisch bedienbare portierruitenvoor met sneltoets links voor - Boordcomputer met zeven functies - Centrale vergrendeling van de portieren, achterklep en tankdopklep met in de contactsleutel in-



gebouwde afstandsbediening - Onderste gedeelte van de schildbumpers en buitenspiegels in de kleur van de carrosserie - Stuurbekrachtiging - Toerenteller - Binnenverlichting met vertraagde uitschakeling - Zonwerend glas - Achterruitwisser/sproeier - In ongelijke delen (1/3 - 2/3) neerklapbare achter-

bank met armsteun in het midden - Dakrails - Bagagedek achter.

Zijn extra's:

Metallic lak met vernislaag - ABS anti-blokkeer systeem - 4x6 W radio-cassettespeler met bedieningsatelliet aan de stuurkolom, anti-diefstalcode en zes luidsprekers - Airconditioning met elektronisch regelbare verwarming - Achterportierruit elektrisch bedienbaar en elektrisch verstelbare en verwarmde buitenspiegels.

NEVADA RT. HET GEHEIM VAN STIJLVOL ONTSPANNEN.

Motor: 1721 cm³ motor - 68,5 kW (95 DIN pk) voor de versie RT 1.7; 2165 cm³ motor - 79 kW (110 DIN pk) voor de versie RT 2.2; 2068 cm³ - 51 kW (71 DIN pk) voor de versie RT 2.1 D; 2068 cm³ met Turbo - 65 kW (88 DIN pk) voor de versie RT 2.1 dT.



Ongewone uitrusting en opties. Ga uit van het goede. Voeg daar iets nieuws aan toe, en het is nog beter. Klassiek maar ontspannen en net zo veeleisend als uzelf, daarmee karakteriseren wij de RT uitvoering.

Zijn uitrusting:

Stuurbekrachtiging - In hoogte verstelbaar stuurwiel - Elektrisch bedienbare portier-ruiten voor met sneltoets links - Centrale vergrendeling van de portieren, achterklep en tankdopklep met in de contactsleutel ingebouwde afstandsbediening - Zonwerend glas - Onderste gedeelte van de schildbumpers en buitenspiegels in de kleur van de carrosserie - Geluidssignaal bij vergeten verlich-



ting - Binnenverlichting met vertraagde uitschakeling - Achterruitwisser met interval - Opbergvakken in rugleuning van voorstoelen - In hoogte verstelbare bestuurdersstoel met regelbare lendensteun - In ongelijke delen (1/3-2/3) neerklapbare achterbank met armsteun in het midden (5 zitplaatsen) -

Kaartleeslampje - Dakrails - Bagagedek achter - Sjor-ogen in de bagageruimte.

Zijn extra's:

Metallic lak met vernislaag - ABS anti-blokkeer systeem - (RT 2.2 - RT 2.1 dT) - Elektrisch bedienbare portierruiten achter + elektrisch verstelbare en verwarmde buitenspiegels - 2x6 W radio-cassettespeler met bedieningssatelliet aan de stuurkolom, anti-diefstalcode en vier luidsprekers - 4x6 W radio-cassettespeler met bedieningssatelliet aan de stuurkolom, anti-diefstalcode en zes luidsprekers - 4-traps automatische transmissie (RT 1.7 - RT 2.2) - Familiale uitvoering (RT 1.7 - RT 2.1D) - Lichtmetalen velgen (RT 2.2 - RT 2.1 dT)

NEVADA RN : HELDERHEID VOOR ALLES.

Motor: 1721 cm³ motor - 68,5 kW (95 DIN pk) voor de versie RN 1.7 en 2068 cm³ - 51 kW (71 DIN pk) voor de versie RN 2.1 D.



Ga gerust op weg, uw Nevada RN zorgt voor alles: voor uw comfort, uw veiligheid, uw gezin, uw bagage. En, niet te vergeten, uw goudvissen. En hoewel uw Nevada een gezinsauto is, is hij echt niet minder luxueus. Dankzij z'n complete uitrusting bent u nog nooit zo plezierig onderweg geweest.

Zijn uitrusting:

Stuurbekrachtiging - Dakrails - Velours bekleding - Van binnenuit verstelbare koplampen en buitenspiegels - Achterruitwisser met interval en sproeier - In hoogte verstelbare en kantelbare hoofdsteunen voor - Neerklapbare achterbank - Zonwerend glas - Geluidssignaal bij vergeten verlichting - Digitaal



klokje - Kaartenbak aan beide voorportieren.

Zijn extra's :

Metallic lak met vernislaag - Comfortpakket: Elektrisch bedienbare portierruitenvoor met snelschakelaar links en centrale vergrendeling van de portieren, achterklep en tankdopklep met in de contactsleutel inge-

bouwde afstandsbediening - 2x6 W radio-cassettespeler met bedieningssatelliet aan de stuurkolom, anti-diefstalcode, en vier luidsprekers - Bagagedek.

LUXE IS MOOI, PERSOONLIJKE LUXE IS NOG BETER.
HIERMEE MAAKT U UW NEVADA EXCLUSIEF.

Centrale vergrendeling van de portieren, achterklep en tankdopklep met in de contactsleutel ingebouwde afstandsbediening.



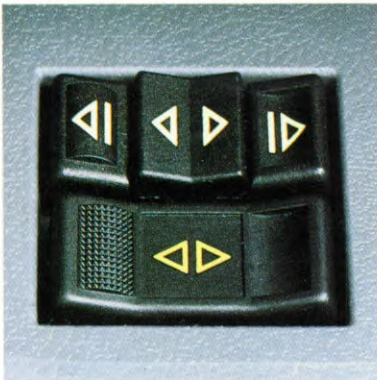
Elektrisch verstelbare en verwarmde buitenspiegels.



Lichtmetalen velgen (RT).



Elektrisch bedienbare portierruiten voor met snelschakelaar links.



Elektrisch bedienbare portierruiten achter.



4x6 W radio-cassettespeler met bedieningssatelliet aan de stuurkolom, anti-diefstalcode en zes luidsprekers.



4-traps automatische transmissie.



ABS : anti-blokkeer systeem.



Mistlampen voor.





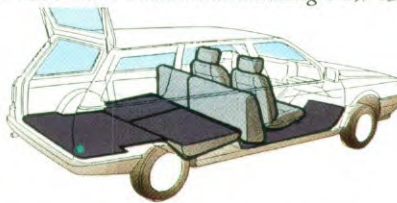
Deelbare achterbank



*5 zitplaatsen en een laadvolume van 931 dm³.
Maximum laadlengte 1,146 m.*



3 zitplaatsen met deelbare achterbank en een laadvolume van 1399 dm³. Maximum laadlengte 1,745 m.



*2 zitplaatsen en een laadvolume van 1710 dm³.
Maximum laadlengte 1,745 m.*



*7 zitplaatsen en een laadvolume van 413 dm³.
Maximum laadlengte 0,580m.*



Bagagedek



5 zitplaatsen met achterste bank als kinderslaapplaats.



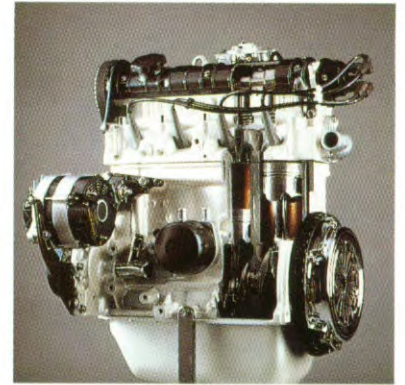
*5 zitplaatsen en een laadvolume van 922 dm³.
Maximum laadlengte 1,010 m.*



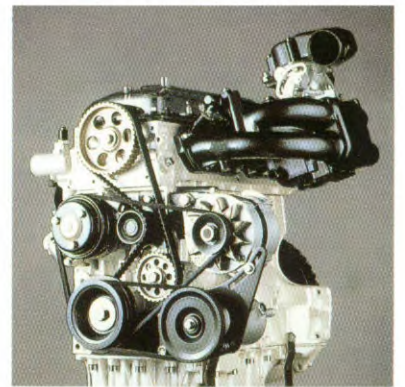
*2 zitplaatsen en een laadvolume van 1694 dm³.
Maximum laadlengte 1,705 m.*

Laadvolume gemeten tot aan het dak

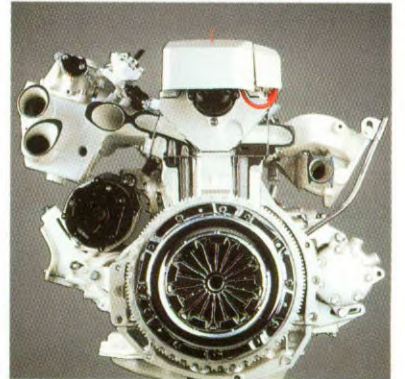
1721 cm³ motor U9



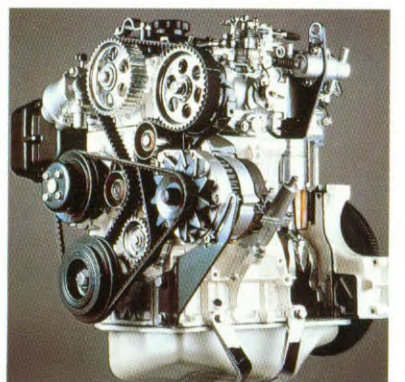
2 165 cm³ motor U9



1 995 cm³ 12-kleppen motor U9



2 068 cm³ turbo dieselmotor



TECHNISCHE GEGEVENS - MODEL 1994

RENAULT NEVADA	RN 1.7 U9	RT 1.7 U9	RT 1.7 U9 Automatic	RT 2.2 U9	RT 2.2 U9 Automatic	RTI 2.0S U9	RN 2.1D	RT 2.1D	RT 2.1 dT
Aantal zitplaatsen	5	5-7	5-7	5	5	5	5	5-7	5
CONSTRUCTIE									
Voorwielaandrijving, zelfdragende carrosserie.									
GEWICHTEN* 5 plaatsen (7 plaatsen)									
Rijklar (leeg) (kg)	1119	1119 (1131)	1167 (1179)	1188	1222	1214	1178	1178 (1190)	1220
Max. toelaatbaar totaal gewicht (kg)	1620	1620 (1680)	1700 (1720)	1715	1735	1740	1715	1715 (1780)	1760
Max. toelaatbaar treingewicht (kg)	2680	2680 (2740)	2760 (2780)	2785	2805	2840	2715	2715 (2780)	2860
Max. toelaatbaar aanhangergewicht (geremd) (kg)	1060	1060 (1060)	1060 (1060)	1070	1070	1100	1000	1000 (1000)	1100
Max. toelaatbaar aanhangergewicht (ongeremd) (kg)	559	559 (565)	583 (589)	594	611	607	589	589 (595)	610
MOTOR									
4 cilinders in lijn. Motor dwarsgeplaatst achter de vooras (RN 1.7, RT 1.7); in lengterichting geplaatst voor de vooras (RT 2.2, RTI 2.0S, RN 2.1 D, RT 2.1 D, RT 2.1 dT). Alle benzinemotoren voorzien van een geregelde katalysator.									
Cilinderinhoud (cm ³)	1721	1721	1721	2165	2165	1995	2068	2068	2068
Boring x slag (mm)	81x83,5	81x83,5	81x83,5	88x89	88x89	88x82	86x89	86x89	86x89
Compressieverhouding	9,5 : 1	9,5 : 1	9,5 : 1	9,2 : 1	9,2 : 1	9,3 : 1	21,5 : 1	21,5 : 1	21 : 1
Max. vermogen kW EEG	68,5	68,5	68,5	79	79	99	51	51	65
DIN pk	95	95	95	110	110	136	71	71	88
bij t/min	5200	5200	5200	5000	5000	6000	4500	4500	4250
Max. koppel Nm EEG	140	140	140	170	170	174	133	133	185
DIN mkg	14,6	14,6	14,6	17,2	17,2	17,7	13,9	13,9	19,3
bij t/min	3000	3000	3000	3500	3500	4300	2250	2250	2000
TRANSMISSIE									
Aantal versnellingen vooruit	5	5/Aut. 4	5/Aut. 4	5/Aut. 4	5/Aut. 4	5	5	5	5
REMSYSTEEM									
Voorwielen	geventileerde schijfremmen								
Achterwielen	trommelremmen (RTI 2.0S schijfremmen)								
Rembekrachtiging	ja								
ABS	extra leverbaar op RT 2.2, RTI 2.0S, RT 2.1 dT.								
VERING									
Voortrein : Mac Pherson met negatieve stuurstraal. Schroefveren en hydraulische telescopschokdempers.									
Achtertrein : onafhankelijk geveerde wielen met draagarmen in lengterichting. 4 torsiestaven, schroefveren met variable veerkracht en onder een hoek geplaatste hydraulische telescopschokdempers.									
STUURINRICHTING Tandheugelsysteem									
Stuurbekrachtiging	standaard	standaard	standaard	standaard	standaard	standaard	standaard	standaard	standaard
Draaicirkel (tussen trottoirs) (m)	10,40	10,40	10,40	10,40	10,40	10,40	10,40	10,40	10,40
BANDEN									
Tubeless radiaal	175/65 R14T	175/65 R14T	175/65 R14T	185/65 R14H	185/55 R15V	175/65 R14T	175/65 R14T	175/65 R14T	185/65 R14T
INHOUDEN									
Kofferruimte (dm ³) 5 zitplaatsen	674-1710	674-1710	674-1710	674-1710	674-1710	674-1710	674-1710	674-1710	674-1710
7 zitplaatsen		338-1694						338-1694	
Brandstof tank (l)	66	66	66	66	66	66	66	66	66
PRESTATIES									
Topsnelheid (km/h)	179	179	170	186	180	198	164	164	172
Acceleratie 0-100 km/h (sec)	11,5	11,5	14,6	10,7	11,3	10,2	16,1	16,1	12,5
SOORT BRANDSTOF									
	Euro loodvrij	Euro loodvrij	Euro loodvrij	Euro loodvrij	Euro loodvrij	Diesel	Diesel	Diesel	Diesel
BRANDSTOFVERBRUIK (liters per 100 km)									
bij 90 km/h constant	6,3	6,3	6,5	6,8	7,0	7,1	5,0	5,0	5,3
bij 120 km/h constant	8,0	8,0	8,2	8,3	8,8	8,8	6,5	6,5	7,2
in stadsverkeer	10,5	10,5	11,0	11,8	12,5	12,4	7,5	7,5	8,3

* Gewichten Familiale-uitvoering staan tussen haakjes.



UITRUSTING EN EXTRA'S - MODEL 1994

RENAULT NEVADA	RN1.7	RN 2.1 D	RT 1.7	RT 2.2	RT 2.1 D	RT 2.1 dT	RTI 2.0 S
Schildbumpers voor en achter - Zwarte voorspoiler	•	•	•	•	•	•	•
Onderste gedeelte bumpers in carrosseriekleur	-	-	•	•	•	•	•
Beschermstrips opzij, doorlopend op de achterklep	•	•	•	•	•	•	•
Twee van binnenuit regelbare buitenspiegels	•	•	•	•	•	•	•
Buitenspiegels in de kleur van de carrosserie	-	-	•	•	•	•	•
Gelaagde voorruit - Achterruitverwarming	•	•	•	•	•	•	•
Halogeen koplampen (H4)	•	•	•	•	•	•	•
Achteruitrijlampen - Mistachterlicht	•	•	•	•	•	•	•
In voorbumper geïntegreerde mistlampen	-	-	-	-	-	-	•
Richtingaanwijzers op de voorspatborden	•	•	•	•	•	•	•
Voorstoelen op dicht bij elkaar geplaatste rails met verstelbare rugleuningen en in hoogte verstelbare en kantelbare hoofdsteunen	•	•	•	•	•	•	•
In hoogte verstelbare bestuurdersstoel (d.m.v. kantelen zitting) met regelbare lendesteunen	-	-	•	•	•	•	•
Opbergvakken in rugleuning voorstoelen	-	-	•	•	•	•	•
In delen (1/3 - 2/3) neerklapbare achterbank met centrale armsteun (alleen bij 5-persoons-uitvoering)	-	-	•	•	•	•	•
Familiale uitvoering (1)	-	-	E	-	E	-	-
In hoogte verstelbare rol gordels vóór	•	•	•	•	•	•	•
Rol gordels achter links en rechts, heupgordel in het midden	•	•	•	•	•	•	•
Verstelbare leeslamp in dakconsole	-	-	•	•	•	•	•
Interieurverlichting met vertraagde uitschakeling	-	-	•	•	•	•	•
Soepel bekleed stuur	•	•	•	•	•	•	-
3-spakig sportstuur	-	-	-	-	-	-	•
Stuurwiel in hoogte verstelbaar	-	-	•	•	•	•	•
Luidsprekerruimte in voorportieren en aan uiteinden dashboard	•	•	•	•	•	•	•
Oliepeilmeter - Koelvloestof temperatuurmeter - Toerenteller	-	-	•	•	•	•	•
Digitaal klokje - Waarschuwingslamp voor minimum voorraad brandstof	•	•	•	•	•	•	•
Boordcomputer met 7 functies en bediening aan stuurkolom	-	-	-	•	-	-	•
Radio-inbouw voorbereid (antenne, bedrading voor radio en luidsprekers, ontstoring)	•	•	•	•	•	•	•
2x6 W stereo radio met Autostore - Autoreverse cassettespeler - 4 luidsprekers - bedieningssatelliet aan de stuurkolom - antidiefstalcode	E	E	E	E	E	E	-
4x6 W stereo radio met Autostore - Autoreverse cassettespeler - 6 luidsprekers - bedieningssatelliet aan de stuurkolom - antidiefstalcode	-	-	E	E	E	E	E
Dashboard met verstelbare ventilatie-openingen in het midden en opzij	•	•	•	•	•	•	•
Van binnenuit verstelbare koplamp hoogte	•	•	•	•	•	•	•
Dashboardkastje met verlichting en klep (met sleutel afsluitbaar in RT en RTI)	•	•	•	•	•	•	•
Verlichte aansteker en asbak	•	•	•	•	•	•	•
Regelbare dashboardverlichting	•	•	•	•	•	•	•
Kaartenbak aan beide voorportieren	•	•	•	•	•	•	•
Moquette tapijt voor en achter	•	•	•	•	•	•	•
Vinyl tapijt in bagageruimte	•	•	-	-	-	-	-
Moquette tapijt in bagageruimte	-	-	•	•	•	•	•
Bevestigingsringen voor het vastzetten van de lading	-	-	•	•	•	•	•
Zonneklep aan passagierszijde met make-up spiegel	•	•	•	•	•	•	•
Binnenspiegel met antiverblindingsstand	•	•	•	•	•	•	•
Met sleutel afsluitbare tankdop	•	•	-	-	-	-	-
5-versnellingsbak	•	•	•	•	•	•	•
Automatische 4-versnellingsbak	-	-	E	E	-	-	-
Stuurbechrachting	•	•	•	•	•	•	•
ABS-remsysteem	-	-	-	E	-	E	E
Zoemer voor vergeten verlichting	•	•	•	•	•	•	•
Matzwarte dakrelings en portierhandgrepen	•	•	•	•	•	•	•
Bagagedek (niet bij Familiale - uitvoering)	E	E	•	•	•	•	•
Wisser en sproeier op achterruit (met intervalstand)	•	•	•	•	•	•	•
Centrale vergrendeling van portiersloten, bagageklep en tankdopklep met in contactsleutel geïntegreerde afstandsbediening	*(2)	*(2)	•	•	•	•	•
Elektrisch bedienbare voorportieruiten met snelschakelaar bestuurdersruit	*(2)	*(2)	•	•	•	•	•
Comfortpakket (2)	E	E	•	•	•	•	•
Achterportieruiten elektrisch bediend + elektrisch verstelbare en verwarmde buitenspiegels	-	-	E	E	E	E	E
Zonwerend glas	•	•	•	•	•	•	•
Airconditioning met elektronisch regelbare verwarming	-	-	-	-	-	-	E
4 lichtmetalen velgen	-	-	-	E	-	E	•
Metaalkleur met vernislaag	E	E	E	E	E	E	E

(1) Familiale-uitvoering bestaat uit : speciale achterbank met hydraulisch kantelmechanisme, 1/3-2/3 opklapbaar, tweede achterbank met gordels.

(2) Comfortpakket bestaat uit : elektrisch bedienbare zijruiten voor en centrale portievergrendeling met afstandsbediening.

Enkele modellen in deze brochure kunnen zijn afgebeeld in een kleur die in Nederland niet leverbaar is.

• = standaarduitrusting E = als extra leverbaar - = niet leverbaar * = onderdeel comfortpakket

DE SERVICE VAN RENAULT GAAT STEEDS VERDER

Met de aanschaf van een Renault staat tegelijkertijd een compleet service-apparaat tot uw beschikking. In Nederland is een netwerk van bijna 250 Renault-servicepunten. Er is er dus altijd wel één bij u in de buurt. Deze servicepunten beschikken over geschoold personeel dat op de hoogte is van de laatste technieken en maken gebruik van efficiënte diagnose-apparatuur. Daarnaast biedt Renault u een aantal diensten die het rijden met een Renault nog plezieriger maken en u bovendien zekerheid geven.

Renault Reparatie Garantie :

De Renault-dealer geeft een heel jaar garantie op alle reparaties die hij heeft uitgevoerd. Dat betekent dat reparaties die uitgevoerd moeten worden als gevolg van een eerder uitgevoerde reparatie volledig worden vergoed, zowel het arbeidsloon als de onderdelen.

6 jaar plaatwerkgarantie :

Als aanvulling op de 12 maanden fabrieksgarantie wordt de carrosserie van uw Renault Nevada 6 jaar gegarandeerd als u uw auto regelmatig door een Renault-dealer laat controleren.

Renault Route Service 06-0303.

Renault Route Service is 24 uur per dag, 7 dagen per week overal in Europa bereikbaar om u te helpen als uw auto strandt met pech of schade.

De vervangende Renault : Als u uw eigen auto eens niet kunt gebruiken omdat die b.v. in reparatie is, kan uw dealer u een vervangende Renault aanbieden tegen een vriendenprijs. Soms krijgt u die auto zelfs gratis mee.

Leasing :

Renault Leasing Nederland, de leasemaatschappij van Renault, is gespecialiseerd in het leasen van alle typen Renault personen- en bedrijfsauto's. Voor deskundig advies en perfect beheer van uw wagenpark kunt u bij hen terecht. Neem voor meer informatie contact op met Renault Leasing Nederland.

Nautilusweg 26, 3542 AV Utrecht.

Telefoon : 030-47 74 11

Financiering :

Renault Financiering B.V. biedt u de mogelijkheid uw auto snel en diskreet via uw Renault-dealer te financieren. En zowel voor nieuwe Renaults als voor occasions heeft Renault Financiering een passende aanbieding voor u. Vraag uw dealer ernaar; hij kan u uitgebreid adviseren omtrent alle financieringsmogelijkheden. Of bel Renault Financiering B.V.: telefoon: 030-47 74 11

Renault Garantie Plus :

Met een Renault Garantie Plus overeenkomst kunt u nog meer zekerheid krijgen. Uw garantieperiode wordt immers verlengd tot 36 maanden of 100.000 kilometer. Bovendien kunt u gedurende de looptijd van de overeenkomst gratis gebruik maken van alle diensten die Renault Route Service u biedt. De Renault Garantie Plus overeenkomst kunt u tot 90 dagen na afgifte van kenteken deel 1 afsluiten.

Renault Onderhoudskontract :

Met het Renault Onderhoudskontract weet u precies hoeveel u per maand moet uittrekken voor onderhoud en reparatie aan uw Renault.

Het onderhoudskontract wordt voor u op maat gemaakt. De looptijd kan variëren van 12 tot 60 maanden met een kilometertrage van 20.000 tot 150.000. Vanzelfsprekend hoort de Renault Route Service bij dit servicepakket.

Uw Renault Onderhoudskontract kunt u tot 90 dagen na afgifte datum van kenteken deel 1 afsluiten.

Heeft u nog vragen ? Uw Renault-dealer zal u graag informeren over de details van de verschillende diensten die Renault u kan bieden.

AANTEKENINGEN

Arctic wit 389

Persan rood 777**

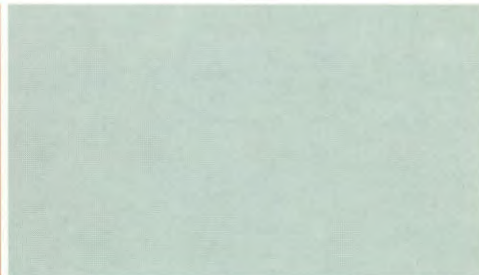
Laguna blauw 454**



Admiraal blauw 455*

Porto rood 763*

Stratos zilver 640**



Vert Anglais 963**

Grafiet grijs 608**

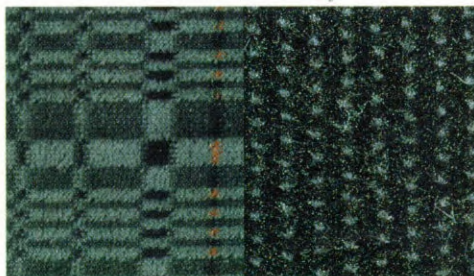
Platina grijs 617**



Modellen	Bekledingen	Kleuren en Bekledingen								
		Arctic wit 389	Persan rood 777**	Laguna blauw 454**	Admiraal blauw 455*	Porto rood 763*	Stratos zilver 640**	Vert Anglais 963**	Grafiet grijs 608**	Platina grijs 617**
RN 1.7 - RN 2.1D	Velours Ecossais	Grijs	Grijs	Grijs	Grijs	Grijs	Grijs	Grijs	Grijs	-
RT 1.7 - RT 2.2 - RT 2.1D - RT 2.1 dT	Velours Pleyel	Grijs	Grijs	Grijs	Grijs	Grijs	Grijs	Grijs	Grijs	Grijs
RTI 2.0S	Velours Pleyel	Grijs	Grijs	Grijs	Grijs	Grijs	Grijs	Grijs	Grijs	Grijs

* Verni ** Metallic verni

Velours Ecossais Grijs



Velours Pleyel Grijs





RENAULT
G E E F T J E
L E V E N K L E U R

De Renault-fabrieken behouden zich het recht voor om
zonder voorafgaande kennisgeving haar modellen,
alsmede de technische eigenschappen, uitrusting en
accessoires hiervan te wijzigen.

RENAULT adviseert elf Oliën