

PEUGEOT 306



306





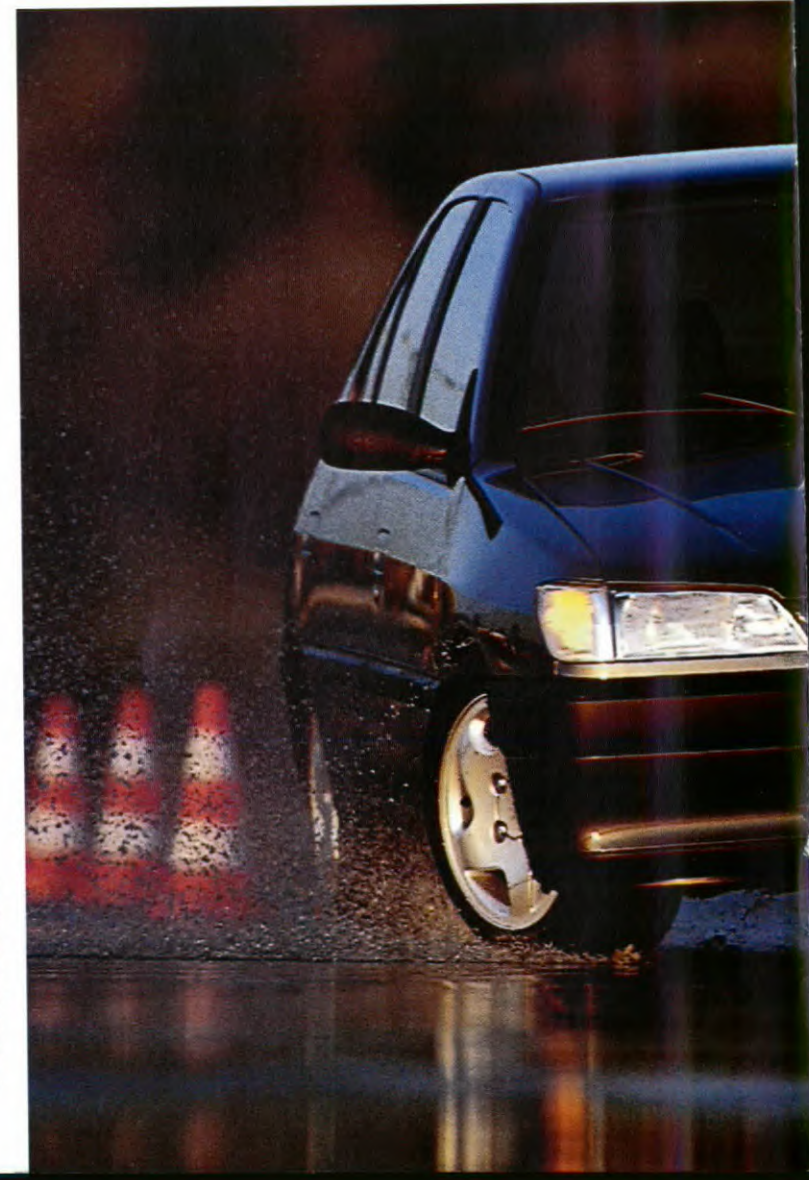
306



EEN UITGEBALANCEERD CONCEPT

Sportief uiterlijk, fraaie afwerking, excellente techniek... De Peugeot 306 is iets bijzonders. Voorzien van de traditioneel sterke eigenschappen van elke Peugeot, zoals comfort, ruimte en rijgenot, voegt de 306 daar nog een aantal troeven aan toe. Bijvoorbeeld z'n unieke actieve veiligheid, bereikt door ingenieuze toepassingen op onder andere de wielophanging. Maar ook de zeer sterke carrosserie, z'n speciale geluidisolatie en z'n soepele, bedrijfszekere motoren dragen bij aan het plezier dat u van uw Peugeot 306 zult hebben.

In de Peugeot 306 ervaart u een ongekend comfortabele en zekere wegligging, dank zij het unieke onderstel in combinatie met de grote spoorbreedten en de lange wielbasis van 2,58 meter. Dit alles zorgt ervoor, dat je je lekkerder voelt in een Peugeot.

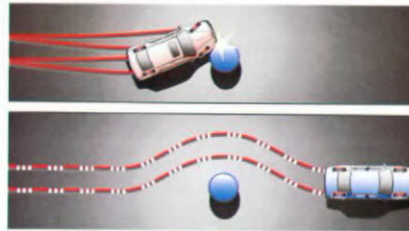


De voortrein van het type Pseudo McPherson zorgt voor een betere koersvastheid, mede door de triangels, en een stabilisatorstang die bevestigd is aan het subframe.

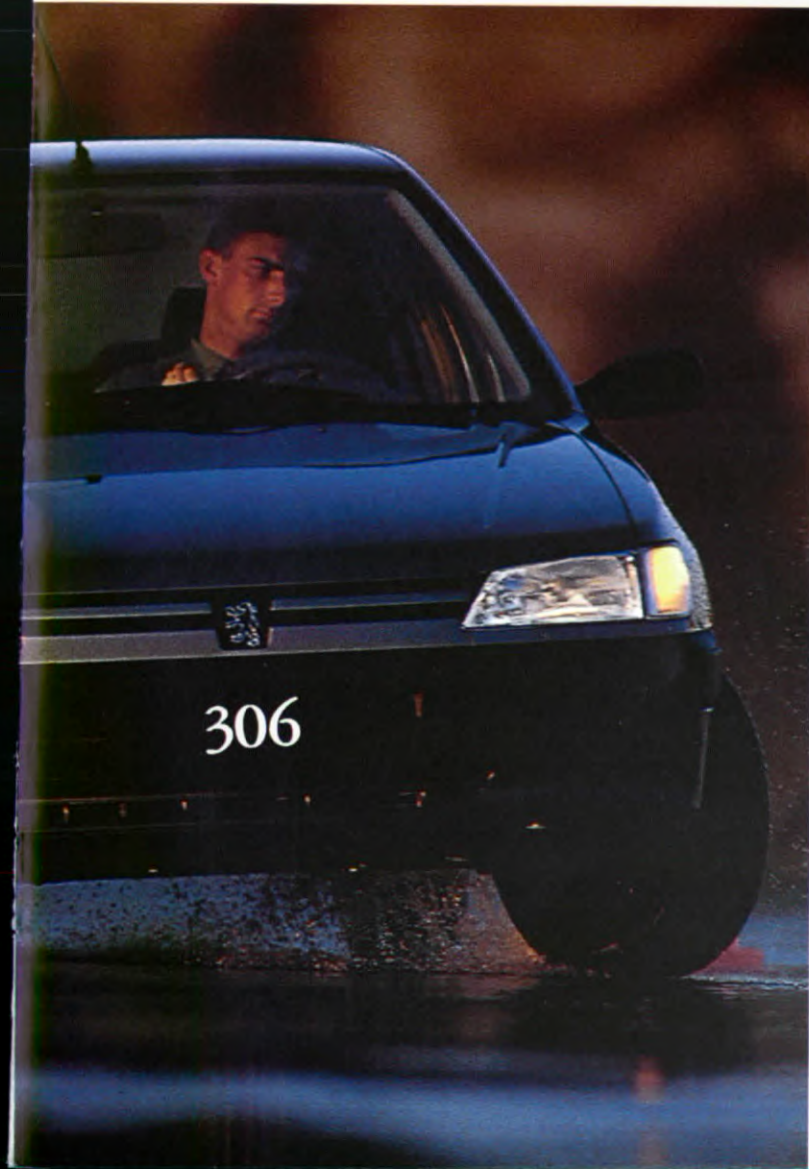
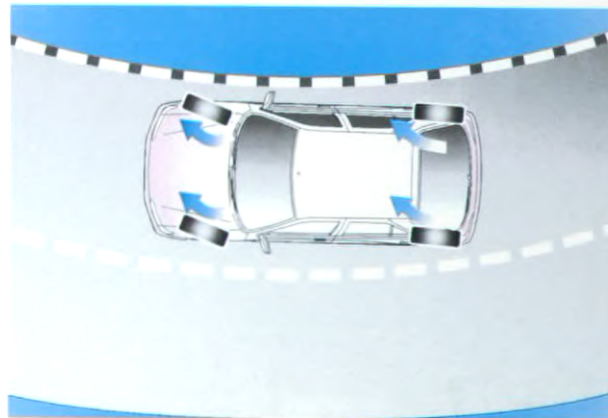


Het anti-blokkeersysteem

(met 2 of 4 sensoren en afhankelijk van het model standaard of tegen meerprijs) voorkomt het blokkeren van de wielen bij krachtig remmen. Hierdoor blijft uw auto – in dat geval – beter bestuurbaar, hetgeen een grote bijdrage levert aan de actieve veiligheid.



De geavanceerde achterrein, met getrokken wieldraagarmen en stabilisatorstangen, is aan de carrosserie bevestigd door speciale silent-bloc's, die zorgen voor een meesturend effect. Dit verhoogt de veiligheid, doordat de stabiliteit, met name in bochten, sterk toeneemt.



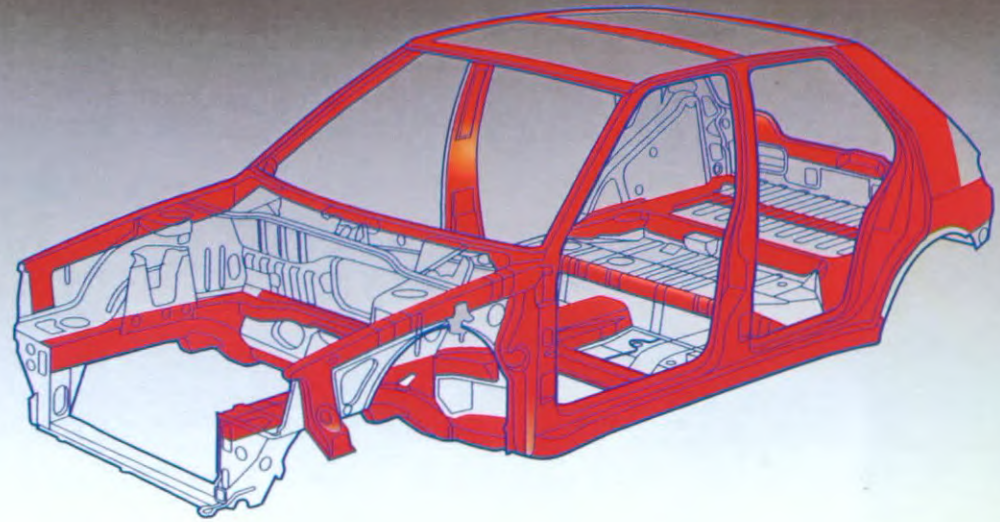


HET COMFORT VAN EEN VEILIGE OMGEVING

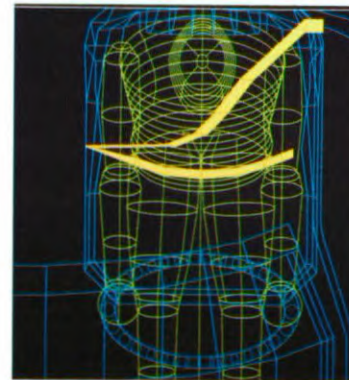
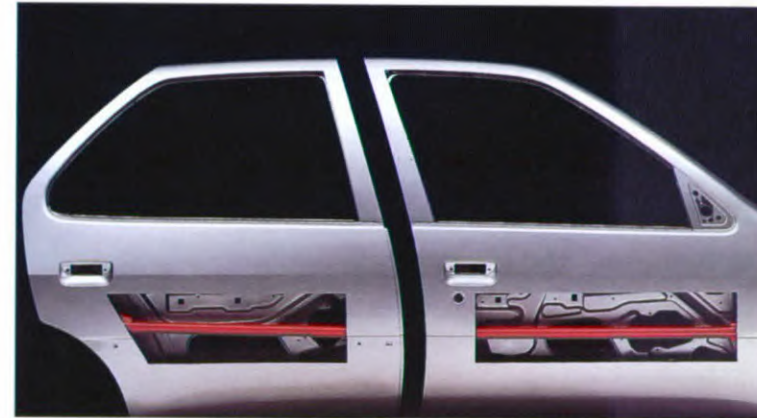
Dat u zich altijd op uw gemak voelt in de Peugeot 306 is mede te danken aan z'n onnavolgbare weggedrag. Maar u voelt zich pas echt lekker als u weet, dat u ook optimaal beschermd bent. Daarom heeft Peugeot bij de 306 niet alleen de actieve veiligheid naar een zeer hoog niveau gebracht, maar ook de passieve veiligheid. Dit laatste vindt u terug in onder andere de zeer stijve structuur, de extra versterkingen, de kreukelzones, de kooiconstructie, de plaatsing van de brandstoftank, het snelblokkeringsysteem op de veiligheidsgordels vóór, de schokabsorberende stuurkolom... Kortom, de Peugeot 306 biedt op alle niveau's optimale bescherming en zekerheid, voor u en uw passagiers.



De structuur van de 306 – gebouwd volgens een niet te deformerende monobloc – is een zeldzaam sterk geheel. Meer dan 4.000 door robots aangebrachte laspunten geven de structuur een grote stijfheid. Daarbij geven extra versterkingen van de langsdragers, de voorruitstijlen, de achterklepstijlen en het met drie traversen versterigde dak aan, dat aan alles is gedacht. Voeg daarbij de voor-geprogrammeerde kreukelzones en u begrijpt, dat de kooiconstructie optimaal functioneert.



Om de gevolgen van een zijdelingse aanrijding te beperken, zijn alle portieren voorzien van massieve versterkingsbalken van gehard H.L.E.-staal.



De in hoogte verstelbare veilig-heidsgordels vóór zijn uitgerust met een speciaal snelblokkeringssysteem voor een nog betere bescherming. Bovendien heeft uw Peugeot 306 nog een ingenieus systeem, waardoor bij een frontale botsing met een snelheid van 48 km/u tegen een vast obstakel, de stuurkolom slechts 44 mm naar binnen kan komen. En als u weet, dat de ECE-norm 127 mm toestaat, dan leert een eenvoudig reken-sommetje, dat de 306 u een voor-delige marge biedt van ruim 8 centimeter, die in onverhoopte omstandigheden cruciaal kan blijken te zijn.





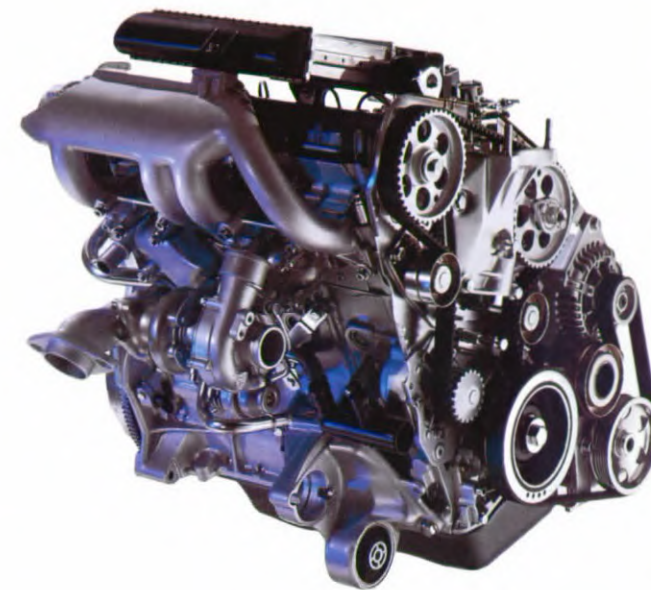
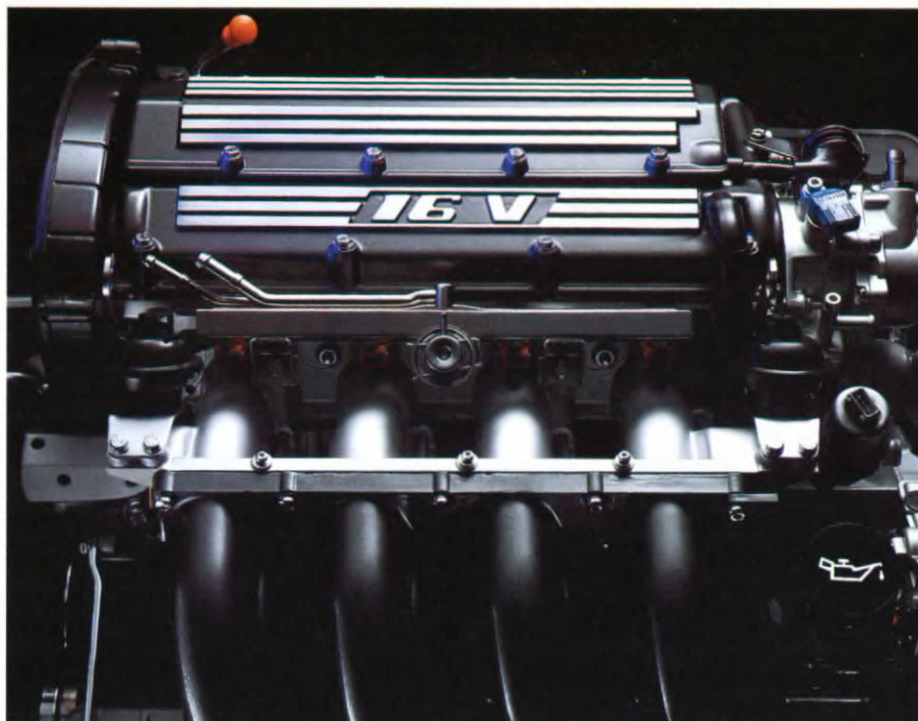
UITHOUDINGSVERMOGEN

Met uw Peugeot 306 gaat u een mooie toekomst tegemoet, want hij biedt u jarenlang ongelooflijk veel rijplezier. Daar staan z'n sportieve maar economische motoren wel borg voor. Bovendien is door z'n robuustheid en de secuur geprepareerde carrosserie een hoge restwaarde net zo logisch als een lage kilometerkostprijs. Bij de 306 heeft u keus uit maar liefst 8 verschillende motoren (benzine, diesel, turbodiesel).

Stuk voor stuk zijn ze voorzien van een flinke dosis souplesse en uithoudingsvermogen. En uiteraard voldoen ze aan de strenge eisen die u stelt: betrouwbaarheid, degelijkheid en duurzaamheid.



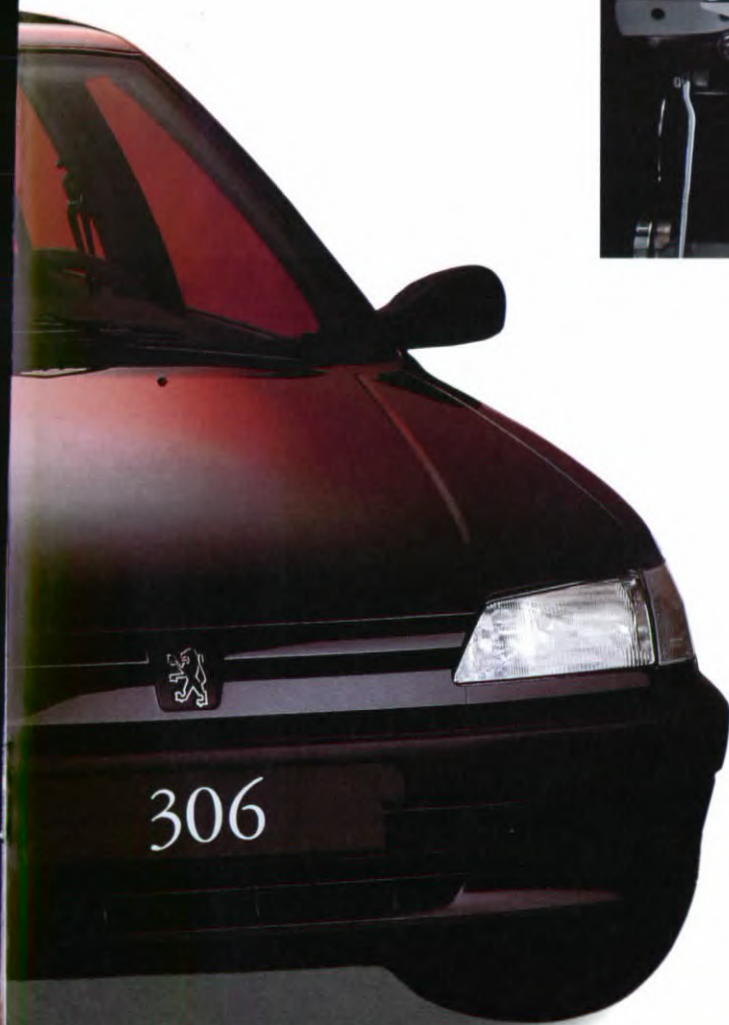
De 2 liter 16 kleppen benzine-injectie-
motor van de 306 S 16. Een staaltje van
buitengewoon technisch vernuft:
maximum vermogen van 155 DIN pk;
twee bovenliggende nokkenassen; een
systeem van gestuurde inlaatlucht,
waarmee de vullingsgraad van de
cilinders wordt aangepast aan het motor-
toerental. Daarmee is een optimale balans
tussen sportiviteit en comfort een feit.

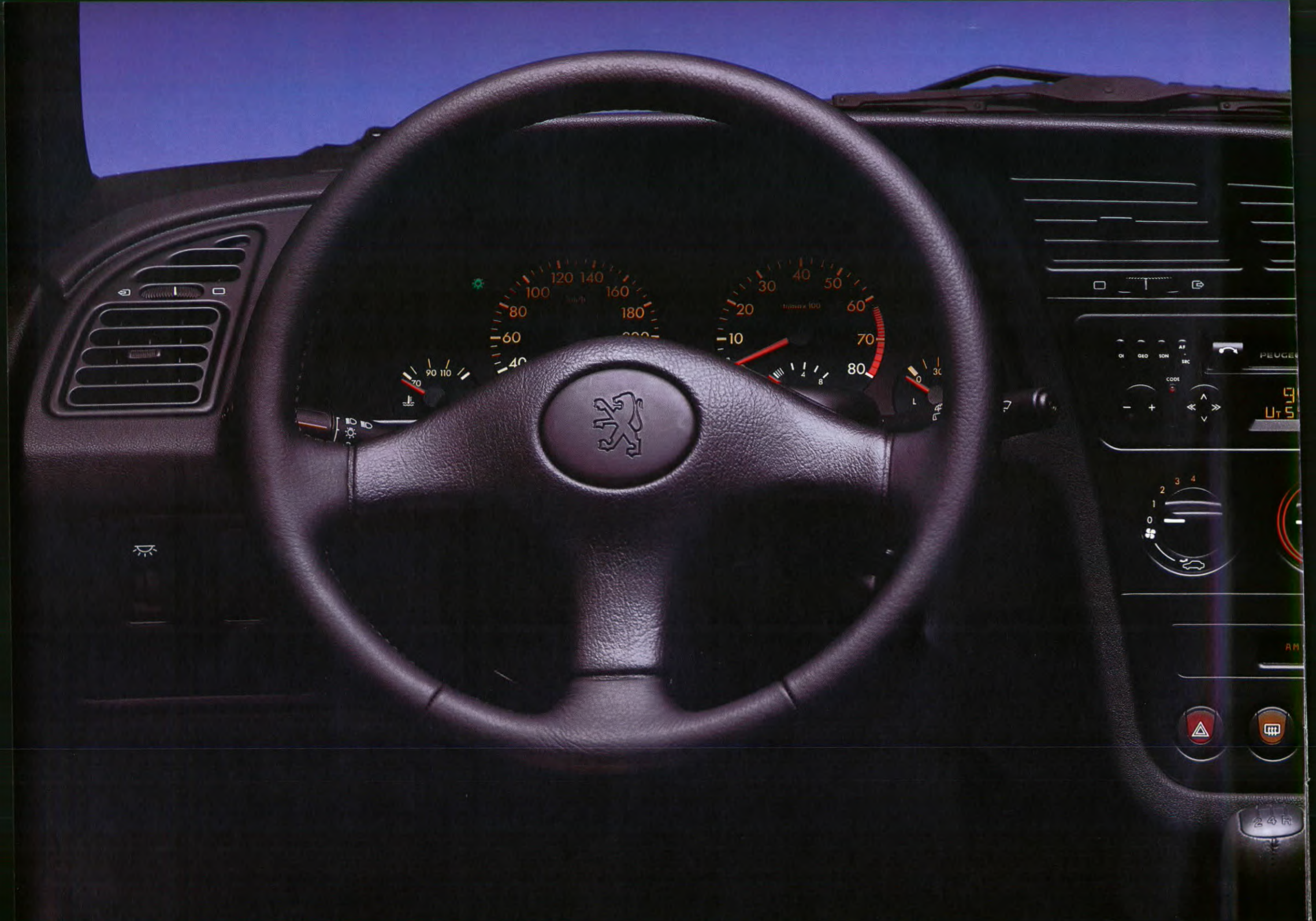


Turbo-compressor, intercooler,
92 DIN pk, lichtmetalen cilinderkop,
geboorde cilinders, oliegekoelde
zuigers, snelvoorgloeisysteem, walmvrije
koude start. Ziedaar, enkele saillante
details van de onvermoeibare en zeer stil
opererende krachtbron van de 306 XTdt.



De 1.8 liter benzinemotor met
multi-point injectie-systeem, die
wordt toegepast in de 306 XT en
XT Automaat. Naast een aangenaam
laag geluidsniveau en brandstof-
verbruik biedt hij een zeer soepele
motorkarakteristiek, dank zij een
hoog koppel bij een laag toerental.





PEUGEOT
ON GLO ICHN AF SEC
CODE
91.5
FM
L 30
R 30



24R





COMFORT DAT U TOEKOMT

Vanaf het eerste moment dat u in de Peugeot 306 stapt voelt u zich erin thuis. Zonder nog maar iets aan te raken, vertellen uw ogen al, dat de kwaliteit van comfort en veiligheid onmiskenbaar aanwezig is. Uw lichaam ervaart de bijzondere constructie van de bestuurdersstoel, die er helemaal op gebouwd is om lange afstanden zonder lichamelijke vermoeidheidsverschijnselen te overbruggen. En mede door maar liefst 35 kg isolatiematerialen dringen er geen hinderlijke geluiden naar binnen, waardoor nooit onnodige irritatie optreedt. Het hele interieur is ontworpen en samengesteld naar de wetten van ergonomie, waardoor u uw aandacht volledig op de weg kunt houden. En onverwachte manoeuvres van medeweggebruikers zijn voor u meestal geen verrassing, dank zij het perfecte zicht rondom.



Fraaie afwerking en elegante eenvoud van een uitnodigend interieur. In de Peugeot 306 (3 of 5 deurs) geniet u van optimaal rijplezier en van comfort dat u toekomt.



De lage tildrempel geeft ruim toegang tot de grote bagageruimte. Dank zij de unieke constructie van vrijwel horizontaal geplaatste schokdempers zijn hinderlijke wielkastbulten niet aanwezig. En dat scheelt al gauw een paar tassen. Door de neerklapbare achterbank (afhankelijk van het model in een of twee delen) kunt u het laadvolume verhogen tot maar liefst 1146 liter.

Perfect uitzicht rondom door een zeer groot glasoppervlak (3,08 m²). Bovendien zijn de posities van alle bedieningsknoppen en -handels zo ontworpen, dat ze minder dan 40 cm van het stuur zitten, waardoor u met speels gemak uw Peugeot 306 door het drukke dagelijkse verkeer loodst.



De fraai gestyleerde middenconsole van de 306 XT, met in het midden de bedieningsknoppen van het royale verwarmings- en ventilatiesysteem. (De afgebeelde radio is tegen meerprijs af dealer, air-conditioning en mistlampen voor zijn extra's tegen meerprijs af fabriek).







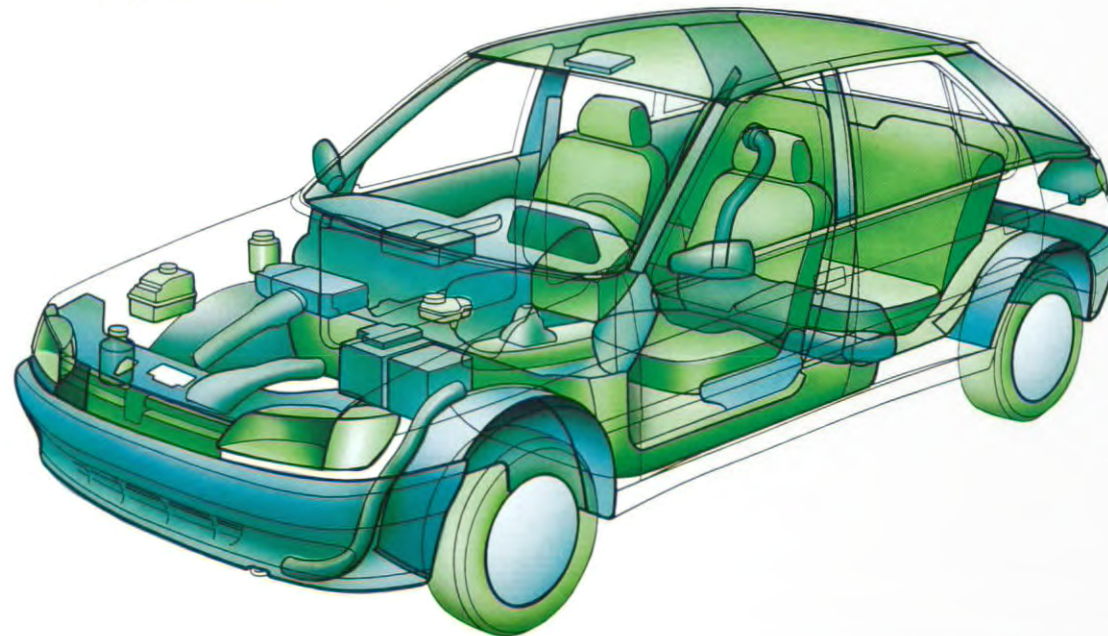






RESPECT VOOR HET MILIEU

Met de 306 bewijst Peugeot, dat het milieu beschermen zich niet louter beperkt tot een publiciteitsthema. Integendeel. De Peugeot 306 is ontworpen met het permanente voornemen om in elk stadium van z'n leven het milieu te respecteren. Dat begint al bij de steeds milieuvriendelijker wordende produktiemethoden, en gaat via de steeds schonere motoren naar de voor volledig hergebruik geschikte materialen.



Dat recycling voor Peugeot een zeer belangrijke zaak is blijkt wel uit de proeffabriek in Saint Pierre de Chandieu vlakbij Lyon en de demontagefabriek in d'Athis-Mons ten zuidoosten van Parijs. In deze reeds operationele fabrieken worden de technieken van recycling meer en meer verbeterd en dag na dag efficiënter. Met deze voortrekkersrol hoopt Peugeot ervoor te zorgen, dat mobiliteit ook in de toekomst gegarandeerd blijft.



De Peugeot 306 kent een geprogrammeerd "leven-na-het-leven". Een groot aantal onderdelen – groen afgebeeld op de illustratie – krijgt vóór de assemblage een merkteken, waardoor ze aan het eind van hun levenscyclus direct en makkelijk kunnen worden verwerkt voor hergebruik.

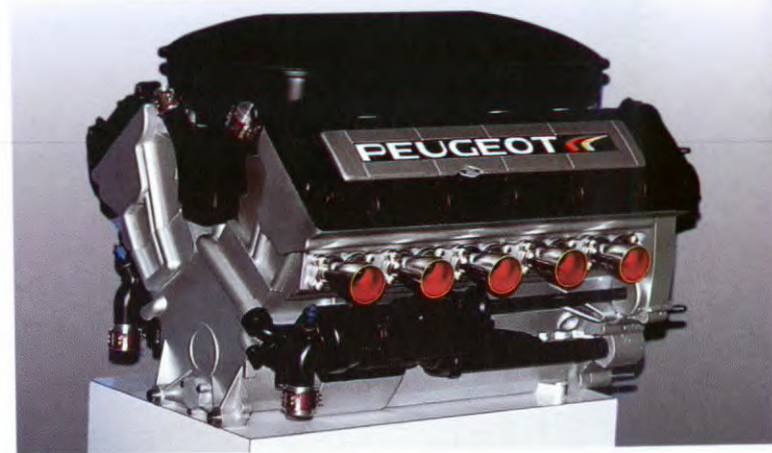


306



TOPPRESTATIES DOOR KWALITEIT

Het dynamische en sportieve karakter van de Peugeot 306 is mede te danken aan de invloeden vanuit de rally- en race-sport, waarbinnen Peugeot al jarenlang grote successen boekt: Wereldkampioen Rally met de 205 Turbo 16, vier keer op een rij winnaar van Paris-Dakar met de 205 en 405 Turbo 16, Wereldkampioen Sportscars met de 905 en twee achtereenvolgende zeges in de 24-uurs van Le Mans. Als je dat allemaal hebt gewonnen, dan mag je zeggen, dat je als fabrikant topkwaliteit levert. Dezelfde kwaliteit die u terugvindt in uw Peugeot 306.



1994: de Peugeot V-10 motor bestemd voor de Formule-1: Een nieuwe uitdaging, een nieuwe manier om technieken optimaal te testen.



De kracht van het circuit.
De kracht van competitie. Mede door de in de wedstrijd sport opgedane kennis, ervaring en testresultaten zijn we in staat steeds betere Peugeots te bouwen.



PEUGEOT
905

ESSO

3

MAGNET
MARELLI

MICHEL

ZEKERHEID VAN OPTIMALE SERVICE

De aanschaf van een Peugeot 306 betekent niet alleen de zekerheid van comfortabel rijplezier. Inbegrepen is ook een fijnmazig service-netwerk, dat altijd voor u klaar staat. En hoewel u er maar weinig mee te maken krijgt – uw 306 kent nu eenmaal lange onderhoudsintervallen – is dat een rustgevende gedachte. Zeker als u weet, dat alle Peugeot-dealers met de modernste apparatuur zijn uitgerust, waardoor reguliere onderhoudsbeurten snel en accuraat worden uitgevoerd.



PEUGEOT



PEUGEOT 306 XN/XNd





Deel van de middenconsole (radio tegen meerprijs).



Zonneklep bestuurderszijde met make-up spiegel en afdekplaatje.



In hoogte verstelbare veiligheidsgordels vóór met snelblokkerings-systeem.



De Peugeot 306 XN: verkrijgbaar met 1.1 liter benzine-injectiemotor van 60 pk, of met 1.4 liter benzine-injectiemotor van 75 pk, of met 1.9 liter dieselmotor van 71 pk.

GROTE KEUS, GROTE KLASSE

De eerste keus uit het 306-gamma, de XN 1.1 òf de XN 1.4 òf de XNd 1.9, verschaft u meteen al een buitengewone combinatie van comfort en prestaties. U ervaart dat bij de eerste kilometers. Met speels gemak laveert u door het verkeer. En onder alle omstandigheden voelt u de veiligheid van z'n onwrikbare wegligging. Z'n comfortabele vering absorbeert elke oneffenheid moeiteloos. Het ruim bemeten en bekrachtigde remsysteem reageert feilloos op elke impuls die uw rechtersvoet verstuurt. Z'n directe en lichte besturing geeft u de verzekering, dat u alles in de hand hebt. Kortom, met de Peugeot 306 XN, in 3 of 5 deurs versie, rijdt u altijd eerste klas.



Robuust dashboard met grote bergruimte.



Zacht bekleed, twee-spakig stuurwiel, in hoogte verstelbaar.



Volledig ergonomisch ontwikkelde voorstoelen.



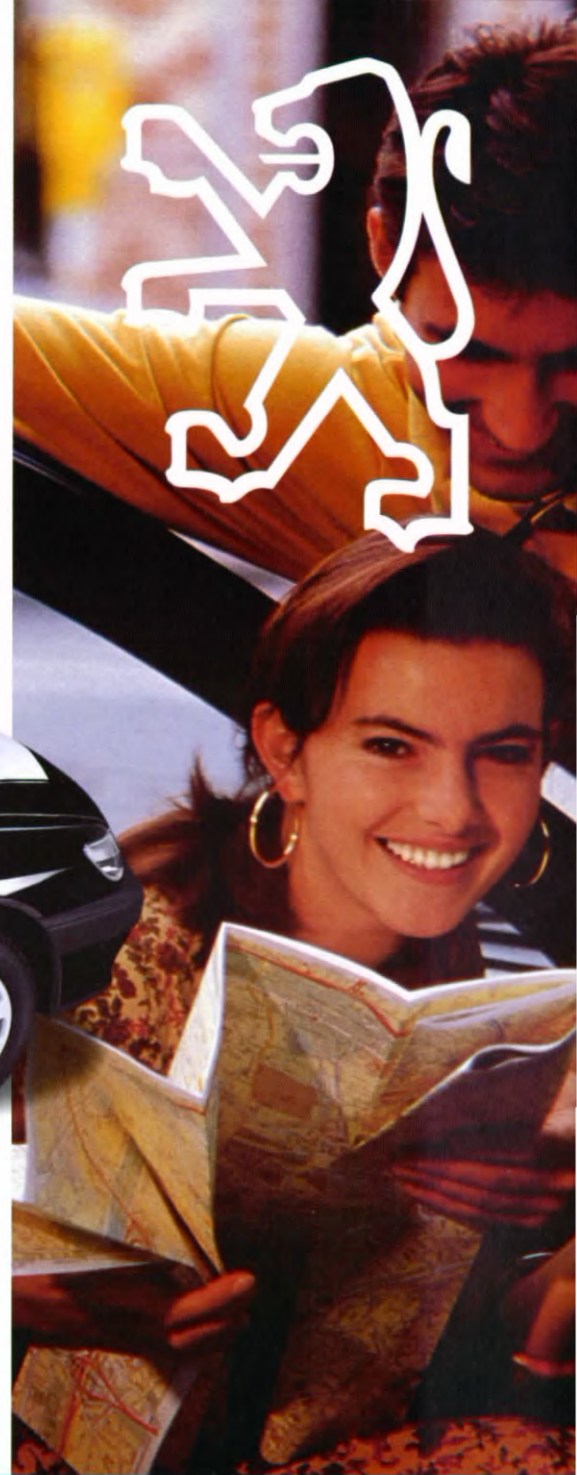
Geheel neerklapbare achterbank, waardoor u een laadruimte kunt creëren van meer dan 1100 liter.

PEUGEOT 306 XN 3- en 5-deurs	XN 1.1	XN 1.4	XNd 1.9
MOTORISCHE GEGEVENS			
Cilinderinhoud (in cm ³)	1124	1360	1905
Maximum vermogen kW/pk	44.1 / 60	55 / 75	51 / 71
– bij t/min	6200	5800	4600
Maximum koppel DIN mkg/bij t/min	9.1 / 3800	11.5 / 3400	12.5 / 2000
Topsnelheid in km/u	155	165	162
Acceleratie in seconden van 0 - 100 km/u	18.4	14.9	16.9
BRANDSTOFVERBRUIK (in l per 100 km ECE.norm)			
bij 90 km/u constant	5.2	5.0	4.6
bij 120 km/u constant	6.9	6.8	6.3
in stadsverkeer	7.9	8.3	7.0
inhoud brandstoftank in liters	60	60	60
GEWICHTEN (in kg)			
Rijklaar gewicht	970	1002	1046
Totaal toelaatbaar belast gewicht	1490	1530	1590
Maximum aanhangergewicht geremd	800	900	1000
Maximum toegestaan treingewicht	2290	2430	2590
AFMETINGEN (in mm)			
Totale lengte	3995	3995	3995
Totale breedte	1692	1692	1692
Wielbasis	2580	2580	2580
Spoorbreedte vóór	1462	1462	1462
Spoorbreedte achter	1435	1435	1435
Breedte interieur op ellebooghoogte vóór en achter	1420	1420	1420
Bandenmaat	165/70R13T	165/70R13T	165/70R13T
Bandenmaat van noodreserwiel	115/70R15	115/70R15	115/70R15
Stuurbevestiging	X	X	X
Antiblokkeersysteem met 2 sensoren	X	X	X

X = tegen meerprijs



PEUGEOT 306 XT/XT Automaat/XTdt





Mistlampen vóór, tegen meerprijs.



In twee delen (60/40) neerklapbare achterbank.



Lichtmetalen velgen, tegen meerprijs.



De Peugeot 306 XT: verkrijgbaar met 1.6 liter multi-point benzine-injectiemotor van 90 pk, of met 1.8 liter multi-point benzine-injectiemotor van 103 pk met 5 versnellingsbak of automaat, of met 1.9 liter dieselmotor met turbo-compressor en intercooler.

COMPLEET COMFORT

De Peugeot 306 XT biedt u vrijwel alles wat u zich maar wilt wensen: puike prestaties, onwankelbare wegligging en royaal comfort. Standaard treft u onder andere aan: velours stoelbekleding, in hoogte verstelbare bestuurdersstoel, op afstand bedienbare centrale vergrendeling, elektrisch bedienbare voorportierruit, stuurbekrachtiging. Enfin, de 306 XT zorgt ervoor, dat het u aan niets ontbreekt. Bovendien heeft u keus uit maar liefst 4 verschillende versies – naar believen in 3 of 5 deurs – zodat u altijd een uitvoering kunt vinden die helemaal toegesneden is op uw persoonlijke eisen- en wensenpakket.



Instrumentenpaneel met regelbare verlichting.



Airco met automatische temperatuurregeling, tegen meerprijs.



Twee dashboardkastjes waarvan de bovenste bekleed met velours.



Ergonomische voorstoelen met velours bekleding en kantelbare hoofdsteunen.



Achterbank met geïntegreerde hoofdsteunen. Luidspreker in hoedenplank tegen meerprijs.



Bedieningsknop lendesteun in de bestuurdersstoel.



Bedieningshandel hoogteverstelling bestuurdersstoel.

PEUGEOT 306 XT 3- en 5-deurs	XT 1.6	XT 1.8	XT 1.8 Automaat	XTdt 1.9
MOTORISCHE GEGEVENS				
Cilinderinhoud (in cm ³)	1587	1761	1761	1905
Maximum vermogen kW/pk	65 / 90	74 / 103	74 / 103	67.5 / 92
– bij t/min	5600	6000	6000	4000
Maximum koppel DIN mkg/bij t/min	14.0 / 3000	15.6 / 3000	15.6 / 3000	20.5 / 2250
Topsnelheid in km/u	180	185	175	180
Acceleratie in seconden van 0 - 100 km/u	12.9	12.2	13.6	12.4
BRANDSTOFVERBRUIK (in l per 100 km ECE.norm)				
bij 90 km/u constant	5.4	5.9	6.0	4.4
bij 120 km/u constant	7.1	7.6	7.6	6.2
in stadsverkeer	9.0	10.4	10.9	7.5
inhoud brandstoftank in liters	60	60	60	60
GEWICHTEN (in kg)				
Rijklaar gewicht	1011	1041	1072	1082
Totaal toelaatbaar belast gewicht	1570	1590	1610	1630
Maximum aanhangergewicht geremd	900	1000	1000	1000
Maximum toegestaan treingewicht	2470	2590	2610	2630
AFMETINGEN (in mm)				
Totale lengte	3995	3995	3995	3995
Totale breedte	1692	1692	1692	1692
Wielbasis	2580	2580	2580	2580
Spoorbreedte vóór	1462	1454	1454	1454
Spoorbreedte achter	1435	1429	1429	1429
Breedte interieur op ellebooghoogte vóór en achter	1420*	1420*	1420*	1420*
Bandenmaat	175/65R14T	175/65R14H	175/65R14H	175/65R14H
Bandenmaat van noodreservewiel	115/70R15	115/70R15	115/70R15	115/70R15
Stuurbekrachtiging	●	●	●	●
Antiblokkeersysteem met 2 sensoren / 4 sensoren	X / –	– / X	– / X	– / X

● = standaard X = tegen meerprijs * bij 3-deurs versies is breedte achter 1540



PEUGEOT 306 XSi





Ruitewisser/sproeier achter en een spoiler op de achterklep.



Mistlampen vóór.



De Peugeot 306 XSi:
leverbaar in 3 en 5 deurs
versie.

Voor uitgebreide uitrustingsgegevens verwijzen wij u naar aparte specificatiebladen.

VOOR DE LIEFHEBBER

De Peugeot 306 XSi is een auto voor de liefhebber. Een auto waarin u uw sportieve karakter geheel kunt uitleven. Met de zekerheid van een geweldige wegligging en een maximum aan comfort. Kortom, een imponerende auto met maar liefst 123 DIN pk onder z'n gestroomlijnde motorkap, met stuurbekrachtiging, met brede banden en schijfremmen rondom, waarvan de voorste zijn geventileerd. Maar ook een auto met sportieve kuipstoelen, een neerklapbare achterbank, dik moquette tapijt, velours bekleding, centrale vergrendeling met afstandsbediening en elektrisch bedienbare voorportierruit. Maar bovenal een auto die uitblinkt in soepel rijgedrag dank zij het hoge koppel: 18,3 mkg bij 2750 t/min.



Bestuurdersplaats met drie-spakig sportstuur.



Plafondconsole met kaartleeslampje.



Vloerconsole met versnellingshandel.



Dashboardkastje.



Tiptoetsen voor de elektrisch bedienbare voorportieruiten.



Handel voor hoogteverstelling bestuurdersstoel.



Handel voor het van binnenuit openen van de brandstoftankklep.



De met fraai velours beklede kuipstoelen.



Bagageruimte met de neerklapbare achterbank.

PEUGEOT 306 XSi 3- en 5-deurs	XSi
MOTORISCHE GEGEVENS	
Cilinderinhoud (in cm ³)	1998
Maximum vermogen kW/pk	89 / 123
– bij t/min	5750
Maximum koppel DIN mkg/bij t/min	18.3 / 2750
Topsnelheid in km/u	197
Acceleratie in seconden van 0 - 100 km/u	10.4 / 9.2
BRANDSTOFVERBRUIK (in l per 100 km ECE.norm)	
bij 90 km/u constant	6.3
bij 120 km/u constant	7.6
in stadsverkeer	10.6
inhoud brandstoftank in liters	60
GEWICHTEN (in kg)	
Rijklar gewicht	1101
Totaal toelaatbaar belast gewicht	1650
Maximum aanhangergewicht geremd	1000
Maximum toegestaan treingewicht	2650
AFMETINGEN (in mm)	
Totale lengte	3995
Totale breedte	1692
Wielbasis	2580
Spoorbreedte vóór	1464
Spoorbreedte achter	1439
Breedte interieur op ellebooghoogte vóór / achter	1420 / 1540
Bandenmaat	185/55R15V
Bandenmaat van noodreservewiel	115/70R15
Stuurbekrachtiging	●
Antiblokkeersysteem met 4 sensoren	X

● = standaard X = tegen meerprijs * = gemeten met alleen bestuurder, eerstgenoemde waarde volgens DIN-norm (belasting met de helft van het nuttig laadvermogen).



PEUGEOT 306 S-16





Ruitewisser/sproeier achter en een sportieve spoiler op de achterklep.



Mistlampen vóór.



Lichtmetalen velgen.



De Peugeot 306 S-16: verkrijgbaar in 3 en 5 deurs versie.

Voor uitgebreide uitrustingsgegevens verwijzen wij u naar aparte specificatiebladen.

BEHEERSING VAN KRACHT

De Peugeot 306 S-16 biedt de hartstochtelijke autoliefhebber een motor van absoluut topniveau. Alleen al de vermelding van een paar karakteristieken zet de kenner in vuur en vlam: 1998 cm³ multi-point benzine-injectie motor, lichtmetalen cilinderkop, twee bovenliggende nokkenassen, een systeem van gestuurde inlaatlucht, vier cilinders, zestien kleppen, 155 DIN pk... Hij brengt u moeiteloos naar een topsnelheid van 215 km/u (gemeten op een circuit) zonder z'n kalmte te verliezen. En ook u behoudt met gemak uw zelfbeheersing, dank zij het buitengewone comfort en de zekerheid van betrouwbare technieken en duurzame materialen.



Bestuurdersplaats met 3-spakig lederen stuurwiel.



Lederen bekleding tegen meerprijs.



Plafondconsole met kaartleeslampje.



Vloerconsole met lederen versnellingshandel.



Tiptoetsen voor de elektrisch bedienbare voorportierruit en dito buitenspiegels.



Handel voor hoogteverstelling van de bestuurdersstoel.



Deelbare achterbank. Lederen bekleding tegen meerprijs. Afgebeelde hoofdsteunen behoren bij leerpakket.



Bagageruimte met verlichting en moquette bekleding.

PEUGEOT 306 S-16 3- en 5-deurs	S-16
MOTORISCHE GEGEVENS	
Cilinderinhoud (in cm ³)	1998
Maximum vermogen kW/pk	111.6 / 155
– bij t/min	6500
Maximum koppel DIN mkg/bij t/min	19 / 3500
Topsnelheid in km/u	215
Acceleratie in seconden van 0 - 100 km/u	9.2 / 8.4*
BRANDSTOFVERBRUIK (in l per 100 km ECE.norm)	
bij 90 km/u constant	6.2
bij 120 km/u constant	7.8
in stadsverkeer	11.9
inhoud brandstoftank in liters	60
GEWICHTEN (in kg)	
Rijklaar gewicht	1110
Totaal toelaatbaar belast gewicht	1670
Maximum aanhangergewicht geremd	1000
Maximum toegestaan treingewicht	2670
AFMETINGEN (in mm)	
Totale lengte	3995
Totale breedte	1629
Wielbasis	2580
Spoorbreedte vóór	1464
Spoorbreedte achter	1439
Breedte interieur op ellebooghoogte vóór / achter	1420 / 1540
Bandenmaat	195/55R15V
Bandenmaat van noodreservewiel	115/70R15
Stuurbevestiging	●
Antiblokkeersysteem met 4 sensoren	●

● = standaard * = gemeten met alleen bestuurder. Eerst genoemde waarde volgens DIN-norm (belasting met de helft van het nuttig laadvermogen).



KLEUREN EN BEKLEDINGEN



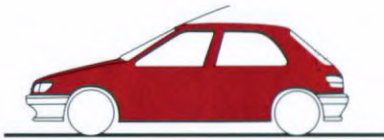
Blanc Banquise



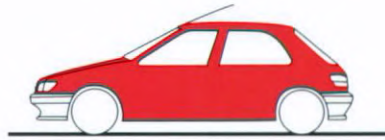
Bleu d'Arabie



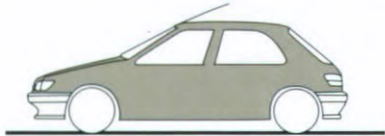
Bleu Bermudes Δ



Rouge Andalou



Rouge Vallenga



Beige Mayfair *



Bleu de Saxe *



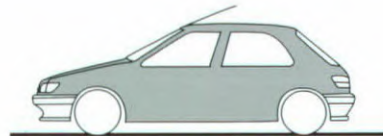
Bleu Sigma *



Bleu Miami Δ



Gris Magnum *



Gris Quartz *



Vert Mayerling *



Rouge Lucifer **



Noir Onyx ***

Δ niet in het Nederlandse leveringsprogramma opgenomen * metaalkleur tegen meerprijs
** parelmoerlak tegen meerprijs *** zwart tegen meerprijs

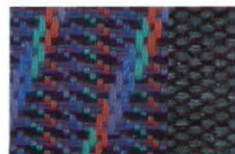


306

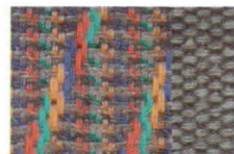
BEKLEDINGEN



Stof Aveiro 1



Stof Temir 2



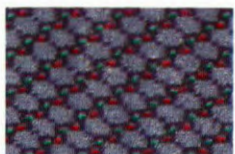
Stof Temir 3



Stof Diasit 4



Stof Diasit 5



Velours Thibalt 6



Velours Thibalt 7



Velours Houston 8



Velours Houston 9



Leer 10



Leer 11

KLEUREN EN BEKLEDINGSCOMBINATIES VOOR NEDERLAND

MODELJAAR '94

TYPEN	XN	XR	XT		XSi		S-16	
BEKLEDINGEN	Aveiro	Temir	Thibalt	Leer *	Houston	Leer *	Houston	Leer *
KLEUREN								
Rouge Andalou	1	2	6	10	-	-	-	-
Rouge Vallelunga	1	2	6	10	8	10	8	10
Blanc Banquise	1	2	6	10	9	10	9	10
Bleu d'Arabie	1	2	6	10	-	-	-	-
Noir Onyx	1	2	6	10	8	10	8	10
Bleu de Saxe	1	2	6	10	-	-	-	-
Vert Mayerling	1	2	6	10	-	-	-	-
Gris Quartz	1	2	6	10	9	10	9	10
Gris Magnum	1	2	6	10	9	10	9	10
Beige Mayfair	1	3	7	11	-	-	-	-
Rouge Lucifer	-	-	-	-	8	10	8	10
Bleu Sigma	-	-	-	-	9	10	9	10

* Leer tegen meerprijs

TECHNISCHE GEGEVENS 1994 PEUGEOT 306 3- en 5-deurs	Plus 1.1	Plus/XR 1.4	XR/XS/XT 1.6	XT 1.8/ XT 1.8 Aut.	Plus D/XRd 1.9
MOTOR	TU 1 M/Z	TU 3 M/Z	TU 5 JP/Z	XU 7 JP/Z	XU 9 A
3-weg katalysator met lambda sonde/sonst brandstof*	●/ve	●/ve	●/ve	●/ve	-/d
Cilinderdiod (in cm)	11,74	1360	1587	1761	1905
Aantal cilinders	4	4	4	4	4
Beveiligende nokkenas	●	●	●	●	●
Beleg x slag (in mm)	72 x 69	75 x 77	78,5 x 82	81 x 81,4	83 x 88
Max. vermogen bij omk./min. - norm CEE kW	44,1/6200	55/5800	65/5600	74/6000	51/4600
- norm DIN pk	60/6200	75/5800	90/5600	103/6000	71/4600
Max. koppel bij omk./min. - norm CEE (daNm)	8,75/3800	11,1/3400	12,5/3000	15,3/3000	12,0/2000
- norm DIN (mKg)	9,1/3800	11,5/3400	14,0/3000	15,6/3000	12,5/2000
Brandstofstelsel - Mono-Point injectie	●	●			
- Multifant injectie-manipulering			●/-	●/-	-/●
Compressieverhouding	9,4/1	9,3/1	9,6/1	9,25/1	23,0/1
Koude start inrichting automatisch	●	●	●	●	●
Elektronische ontsteking/voortringsysteem	●/-	●/-	●/-	●/-	-/●
AANDRIJVING				5-bak/aut.	
Handgeschakelde gesynchroniseerde 5-versnellingsbak	●	●	●	●/-	●
Automaat met 4 versnellingen en lock up				-/●	
STUURINRICHTING			XR 1.6 XS/XT 1.6		
Terchregel met rondiel	●	●	●	●	●
In hoogte verstelbare stuurkolom	●	●	●	●	●
Stuurbevestiging	x	x	x	●	x
Aantal stuuroverbrengingen/bekrachtiging	4,2/3,4	4,2/3,4	4,2/3,4	-/3,4	4,2/3,4
Diameter draaicaak (tussen tritons in m)	10,60	10,60	10,60	10,90	10,60
VERING					
Voor			Onafhankelijk pseudo-McPherson-schroefveer - ingebouwde hydraulische schokdempers - stabilisatorstang		
Achter			Onafhankelijk - getrokken veerdragersarmen - hydraulische schokdempers - stabilisatorstang - Silent blocs van verschillende stijfheid		
REMME					
Twee diagonaal geschieden circuit	●	●	●	●	●
Voor - schijfremmen met zelfrestellende remklauwen	●	●			
- geveerde schijfremmen met zelfrestellende remklauwen	x ¹	x ¹	●	●	●
Achter - trommelremmen, zelfrestel, met vaste remdrukregelaar	●	●	●	●	●
- trommelremmen zelfrestel, met lastafh. remdrukregelaar				x ¹	
- schijfremmen zelfrestel, met vaste remdrukregelaar					
- schijfremmen zelfrestel, met lastafh. remdrukregelaar					
Rembekrachtiging	●	●	●	●	●
Anti-diekenstelsel met 2 sensoren	x ¹	x ¹	x ¹		x ¹
Anti-diekenstelsel met 4 sensoren				x ¹	
ELEKTRISCHE UTRUSTING					
Druktase wisselstroomdynamo	●	●	●	●	●
Accu (klasse /Ah)	200/33	200/33	250/44 (XT 1.6/300/50)	300/50	300/50
AFMETINGEN (in m)					
Totale lengte	3,995	3,995	3,995	3,995	3,995
Totale breedte	1,692	1,692	1,692	1,692	1,692
Wielbasis	2,580	2,580	2,580	2,580	2,580
Spoorbreedte - voor	1,462	1,462	1,454	1,454	1,462
- achter	1,435	1,435	1,429	1,429	1,435
Breedte inferieur of autohoogte: - voor	1,420	1,420	1,420	1,420	1,420
- achter (vries 1,420)	1,540	1,540	1,540	1,540	1,540
Aantal zitplaatsen	5	5	5	5	5
GEWICHTEN (in kg) 3- en 5-deurs				5-bak	aut.
Rijklaar	970	1002	1011	1041	1072
Totaal toelaatbaar belang	1490	1530	1570	1590	1590
Max. aanhanger geremd	800	900	900	1000	1000
Max. toegestaan trekgewicht	2290	2480	2470	2500	2590
INHOUDEN (in dm³)					
Brandstoftank	60	60	60	60	60
Motorcarter	3,5	3,5	3,5	4,9	5
Halfvoerenreservoir	4,4	4,4	4,4	4,4	4,4
Bagageruimte	338	338	338	338	338
- met neergeklapte achterbank	1146	1146	1146	1146	1146
PRESTATIES				5-bak	aut.
Top snelheid (km/h)	155	165	180	185	162
Acceleratietijd (in sec.) - van 0-100 km/h	18,4	14,9	12,9	12,2	13,6
- 400 m staande start	20,5	19,4	18,5	18,1	20,2
- 1000 m staande start	38,6	36,2	34,3	33,8	35,0
BANDEN (radiaal)	165/70R13T	175/70R13T	175/70R13T	175/65R14H	175/70R13T
- (hoofd) reservewiel	115/70R15	115/70R15	115/70R15	115/70R15	115/70R15
BRANDSTOFVERBRUIK (in l per 100 km ECE-norm)				5-bak	aut.
Bij 90 km/h constant	5,2	5,0	5,4	5,9	4,6
Bij 120 km/h constant	6,9	6,8	7,1	7,6	6,3
In stadverkeer	7,9	8,3	9,0	10,4	7,0

ve = inoovon kurouper; d = diesel ● = Standaard x = Tegen meerprijs x¹ = Optiecombinatie

¹ = alleen leverbaar als 3-deurs

● = XS 1.6/XT 1.6 hebben 175/65R14H banden.

UITRUSTING 1994 PEUGEOT 306	Plus 1.1 Plus 1.4 Plus D 1.9	XR 1.4 XR 1.6 XRd 1.9	XS 1.6 XSdt 1.9	XT 1.6 XT 1.8 XT 1.8 aut. XTdt 1.9
EXTERIEUR (3-deurs / 5-deurs)	3/5	3/5	3/-	3/5
Verzonken portiergrepen: - zwart/in kleur carrosserie	●/-	●/-	●/-	-/●
Buitenspiegels: - zwart/in kleur van de carrosserie	●/-	●/-	●/-	●/-
- van binnenuit verstelb./elektr. rechts/links	●/-/-	●/-/-	●/-/-	●/C/C
- met verwarming, werkend bij gesch. achterrautverw.				C
Raamomlijsting: - zwart		●	●	●
Stootstrips op zijkant carrosserie: - zwart	●	●	●	
- breed en zwart				●
Striping op zijkant carrosserie	●			
Bumpers: - onderste deel in kleur carrosserie/bovenste deel in kleur carrosserie		●/-	●/●	●/-
Grille/Zijskirts in kleur carrosserie	●/-	●/-	●/-	●/-
Achterspoiler	●		●	
Full-cover wielplaten	●	●		●
Ovaal uitlaatstukuiteinde van roestvrij staal			●	
4 Lichtmetalen velgen			X	X
Zwarte lak met vernislaag/Metaallak met vernislaag	X/X	X/X	X/X	X/X
Groen getint glas rondom/uitklapbare achterzijruiten (3-drs.)	X ¹ /X ¹	●/●	●/●	●/●
INTERIEUR				
Bestuurdersstoel: - verstelbaar voor- en achteruit/rugleuning	●/●	●/●	●/●	●/●
- verstelbaar in hoogte (3-drs. en Cabriolet alleen de zitting)		E	E	●
- verstelbare lendesteun		E	E	●
- herinneringsstand (3-drs. en Cabriolet)	●	●	●	●
- kuipstoel		●	●	L
- verwarmbare zitting				W
- bergtas achterzijde				L
Passagiersstoel: - verstelbaar voor- en achteruit/rugleuning	●/●	●/●	●/●	●/●
- verstelbare lendesteun				L
- herinneringsstand (3-drs. en Cabriolet)	●	●	●	●
- kuipstoel			●	L
- verwarmbare zitting				W
- bergtas achterzijde				L
Hoofdsteunen: - vóór in hoogte verstelbaar/kantelbaar	●/-	●/E	●/E	●/●
- geïnt. in achterbank/achter in hoogte verstelb. en kantelb.	-/-	-/-	-/-	●/L
Achterbank: - geheel neerklapbaar				
- in 2 ongelijke (60/40) delen neerklapbaar	X	●	X	●
Bekleding: - stof	●	●	●	
- velours/velours + afwerking v. leer				●/-
- leer				L
STUURKOLOM/BEDIENINGSHANDELS				
Zachtbekleed stuurwiel: - 2-spakig	●	●		●
- met leer bekleed/3-spakig			-/●	L/L
In hoogte verstelbaar stuurwiel	●	●	●	●
Bedieningshandel links: - parkeerlicht/dimlicht/grootlicht	●/●/●	●/●/●	●/●/●	●/●/●
- claxon/tweetonige luchthoorn	●/-	●/-	●/-	-/●
Bedieningshandel rechts: - ruitewissers met twee snelheden en intervalsech.	●	●	●	●
- elektrische ruitesproeiers vóór	●	●	●	●
- ruitewisser achter en intervalsechakelaar	●	●	●	●
- in ruitewisser geïntegreerde sproeier achter	●	●	●	●
- koplampsproeiers				W
Cruise-control (niet op XT 1.6)				X
DASHBOARD				
Bediening ventilatie/verwarming met 4 snelheden	●	●	●	●
Airconditioning met autom. temperatuurregeling			X	X
Dashboardkastje met klep/afsluitbaar	●/-	●/●	● ² /●	● ² /●
Tweede dashboardkastje boven dashboard		●	●	●
- bekleed				
Verstelbare luchtroosters links en rechts/twee midden	●/●	●/●	●/●	●/●
Schakelaar mistachterlicht/Schakelaar mistlampen vóór	●/-	●/X	●/●	●/X
Schakelaar achterrautverwarming	●	●	●	●
Schakelaar alarmknipperlichten	●	●	●	●
Schakelaars stoelverwarming (op middenconsole)				W
Schakelaar elektrische bediening cabrio-kap (op middenconsole)				
Regelbare instrumentenbordverlichting				●
Koplampverstelling	●	●	●	●
Middenconsole	●	●	●	●
- lang				●
Inbouwruiimte autoradio	●	●	●	●
Asbak/aanstecker	●/●	●/●	●/●	●/●
Digitaal klokje		●	●	●
Aanduiding buitentemperatuur				C
INSTRUMENTENPANEEL				
Koelvloeistof temperatuurmeter	●	●	●	●
Verklikkerlampje koelvloeistof temperatuur	●	●	●	●
Verklikkerlampje voorgloeien (bij diesel)	●	●	●	●
Analoog klokje	●			
Elektronische toerenteller		●	●	●
Verklikkerlampje verplicht stoppen	●	●	●	●
Verklikkerlampjes richtingaanwijzers	●	●	●	●

● = standaard X = optie C = optie comfortpakket E = optie ergonomiepakket W = optie winterpakket L = optie leerpakket X¹, etc = optiecombinatie
 ●² = Bij de optie airconditioning wordt de inhoud van dit dashboardkastje kleiner. ⁶ = Bij Cabriolet is kleur zwart een metaalkleur (Noir Kazan).

UITRUSTING 1994 PEUGEOT 306	XSi 2.0	S 16 2.0	Cabriolet 1.8 1.8 aut.	Cabriolet 2.0
Kilometerteller met dagteller	●	●	●	●
Snelheidsmeter	●	●	●	●
Brandstofmeter met verklikkerlampje minimum niveau	●	●	●	●
Motorolieniveaumeter	●	●	●	●
Oliedrukmeter	●	●	●	●
Verklikkerlampje oliedruk	●	●	●	●
Verklikkerlampje minimum remvloeistofniveau + handrem	●	●	●	●
Verklikkerlampje water in brandstoffilter (bij diesel)	●	●	●	●
Verklikkerlampje laden van de accu	●	●	●	●
Verklikkerlampjes parkeerlicht/dimlicht/grootlicht	●/●/●	●/●/●	●/●/●	●/●/●
Verklikkerlampje antiblokkeersysteem	× ³	●	× ¹	× ¹
Verklikkerlampje voorremblokslijtage	●	●	●	●
Diagnoselampje motormanagementsysteem	●	●	●	●
Waarschuwingssignaal ontgrendeling cabrio-kap	●	●	●	●
VOORBEREIDING INBOUW RADIO				
Radio/cassette PA3030 met afst.bed. aan stuurkolom, 6 luidspr., elektr.antenne	●	●	●	●
Inbouwruimte autoradio	●	●	●	●
Inbouwplaatsen voor luidsprekers vóór	●	●	●	●
Bedrading voor luidsprekers vóór	●	●	●	●
Roosters voor luidsprekers vóór	●	●	●	●
Coax-kabel/voeding radio/ontstoring/antenne (XSi, S16 en Cabriolet m. versterker)	●/●/●/●	●/●/●/●	●/●/●/●	●/●/●/●
COMFORT/AFWERKING				
Centrale vergrendeling	×			
- met afstandsbed. geïntegreerd in sleutel	●		●	●
- met afst.bed. en supervergrend. geïnt. in sleutel		●		
Elektrisch bedienbare voorportierruit	●	●	●	●
Tipschakelaar voor versneld openen/sluiten linkervoorportierruit	C	●		●
Elektrisch bedienbare achterzijruit (alleen 5-drs. en Cabriolet)	×	×	●	●
Elektrisch bedienbaar schuifdak	⊗	⊗		
- inclusief kantelsysteem	⊗	⊗		
- uitvoering in getint glas	⊗	⊗		
- blinderingssschuifpaneel	⊗	⊗		
Cabrio-kap/elektrisch bedienbaar			●/×	●/●
Bergvak in voorportieren				
- lang	●	●	●	●
Bergvak in achterpanelen (3-drs)/achterportieren (5-drs)	●/●	●/●		
Met textiel ingelegde portierpanelen	●	●	●	●
Armsteun op de portieren	●	●	●	●
Armsteun op de achterpanelen (3-drs)	●	●		
Moquette vloerbedekking	●	●	●	●
Beklede bagageruimte: vloer/zijkanten	●/●	●/●	●/●	●/●
Voetsteun aan bestuurszijkant	●	●	●	●
Asbak achter	●	●	●	●
Van binnenuit te openen brandstoftankklep	●	●		
Versnellingspookknop en -hoes met leer bekleed		●	L	●
Middenpaneel van dashboard met hout-design			L	●
VERLICHTING				
Koplampen: - van binnenuit in 4 standen te verstellen	●	●	●	●
- halogeen	●	●	●	●
- met dubbele parabool (behalve XT 1.6)	●	●	●	●
Geluidalarm nog brandende verlichting	●	●	●	●
Mistlampen vóór	●	●	●	●
Achteruitrijlichten/mistachterlicht	●/●	●/●	●/●	●/●
Plafonniers: - vóór/achter	●/—	●/●	●/—	●/—
- bediening plafon. via voorportieren/m. vertraagde uitschak.	●/—	●/●	●/—	●/●
- bed. plafon. via voor- + achterport. (5-drs)/m. vertr. uitschak.		●/●		
Kaartleeslampje vóór	●	●		
Verlichting in asbak vóór	●	●	●	●
Verlichting in onderste dashboardkastje	● ⁵	● ⁵	● ⁵	● ⁵
Verlichting bedieningshandels ventilatie/verwarmingssysteem	●	●	●	●
Verlichting van bagageruimte	●	●	●	●
VEILIGHEID				
Kooiconstructie/Special versterkte carrosserie en voorruit	●/—	●/—	—/●	—/●
Kreukelzones vóór en achter	●	●	●	●
Schokabsorberende stuurkolom	●	●	●	●
Versterkingsbalken in alle portieren	●	●	●	●
Gelaagde voorruit	●	●	●	●
Kindersloten op de achterportieren (5-drs)	●	●		
Achterrautverwarming met automatische uitschakeling	●	●		
Zijruitontwaseming	●	●		
Ontwaseming achterraut	●	●	●	●
Veiligheids gordels vóór in hoogte verstelbaar	●	●	●	●
Veiligheids gordels vóór met snel-blokkeringssysteem	●	●	●	●
Veiligheids gordels achter	●	●	●	●
Handgrepen: - vóór (passagierszijde)/achter (2x, incl. kledinghaakjes)	●/●	●/●		
Zonnekleppen: - links/rechts	●/●	●/●	●/●	●/●
- met make-up spiegel links (afgedekt) en rechts	●	●	●	●
Binnenspiegel met anti-verblindingsstand	●	●	●	●

● = standaard × = optie ⁵ = vervalt bij optie airconditioning C = optie comfort pakket W = optie winterpakket E = optie ergonomie pakket
L = optie leerpakket ⊗ = zit automatisch bij optie schuifdak ×¹, etc = optiecombinatie.

TECHNISCHE GEGEVENS 1994 PEUGEOT 306 3- en 5-deurs	XSdt¹/XTdt 1.9	XSi 2.0	S16 2.0	Cabriolet 1.8/1.8 aut.	Cabriolet 2.0
MOTOR	XUD-9-TE	XU-10-J2C	XU-10-J4D	XU-7-JP/Z	XU-10-J2C
3-weg katalysator met Lambda-sonde/soort brandstof*	-/d	●/lve	●/lve	●/lve	●/lve
Cilinderinhoud (in cm³)	1905	1998	1998	1761	1998
Aantal cilinders	4	4	4	4	4
Bovenliggende nokkenas	●	●	●	●	●
Boring x slag (in mm)	83 x 88	86 x 86	86 x 86	83 x 81,4	86 x 86
Max. vermogen bij omw./min. – norm CEE kW	67,5/4000	89/5750	112/6500	74/6000	89/5750
– norm DIN pk	92/4000	123/5750	155/6500	103/6000	123/5750
Max. koppel bij omw./min. – norm CEE (daNm)	19,6/2250	17,6/2750	18,25/3500	15,3/3000	17,6/2750
– norm DIN (mKg)	20,5/2250	18,3/2750	19,0/3500	15,6/3000	18,3/2750
Brandstofsysteem: – Mono-Point injectie					
– Multi-Point injectie/inspuiting	-/●	●/-	●/-	●/-	●/-
Compressieverhouding	21,8/1	9,5/1	10,4/1	9,25/1	9,5/1
Koude start inrichting automatisch	●	●	●	●	●
Elektronische ontsteking/voorgloeisysteem	-/●	●/-	●/-	●/-	●/-
AANDRIJVING				5-bak/aut.	
Handgeschakelde gesynchroniseerde 5-versnellingsbak	●	●	●	●/-	●
Automaat met 4 versnellingen en lock-up				-/●	
STUURINRICHTING					
Tandheugel met rondsel	●	●	●	●	●
In hoogte verstelbare stuurkolom	●	●	●	●	●
Stuurbekrachtiging	●	●	●	●	●
Aantal stuurromwentelingen/bekrachtigd	-/3,4	-/3,4	-/3,4	-/3,4	-/3,4
Diameter draaicirkel (tussen trottoirs in m)	10,90	10,90	10,90	10,90	10,90
VERING					
Vóór				Onafhankelijk pseudo McPherson-schroefveren – ingebouwde hydraulische schokdempers – stabilisatorstang	
Achter:				Onafhankelijk – getrokken wieldraagarmen – hydraulische schokdempers – stabilisatorstang – Silent-blocs van verschillende stugheid	
REMMEN					
Twee diagonaal gescheiden circuits	●	●	●	●	●
Vóór: – schijfremmen met zelfnastellende remklauwen					
– geventileerde schijfremmen met zelfnastellende remklauwen	●	●	●	●	●
Achter: – trommelremmen, zelfnastel. met vaste remdrukregelaar	●			●	
– trommelremmen, zelfnastel. met lastafh. remdrukregelaar	×¹			×¹	
– schijfremmen, zelfnastel. met vaste remdrukregelaar		●			
– schijfremmen, zelfnastel. met lastafh. remdrukregelaar		×¹			
Rembekrachtiging	●	●	●	●	●
Anti-blokkeersysteem met 2 sensoren					
Anti-blokkeersysteem met 4 sensoren	×³	×³	●	×³	×³
ELEKTRISCHE UITRUSTING					
Driefase wisselstroomdynamo	●	●	●	●	●
Accu (klasse/Ah)	300/50	300/50	300/50	300/50	300/50
AFMETINGEN (in m)					
Totale lengte	3,995	3,995	3,995	4,144	4,144
Totale breedte	1,692	1,692	1,692	1,689	1,689
Wielbasis	2,580	2,580	2,580	2,540	2,540
Spoorbreedte: – vóór	1,454	1,464	1,464	1,454	1,464
– achter	1,429	1,439	1,439	1,429	1,439
Breedte interieur op ellebooghoogte: – vóór	1,420	1,420	1,420	1,394	1,394
– achter (5-drs 1,420)	1,540	1,540	1,540	1,374	1,374
Aantal zitplaatsen	5	5	5	4	4
GEWICHTEN (in kg) 3- en 5-drs				5-bak/aut.	
Rijklaar	1082	1101	1110	1140/1167	1208
Totaal toelaatbaar belast	1630	1650	1670	1570/1590	1610
Max. aanhanger geremd	1000	1000	1000	1000/1000	1000
Max. toegestaan treingewicht	2630	2650	2670	2570/2590	2610
INHOUDEN (in dm³)					
Brandstoftank	60	60	60	56	56
Motorcarter	5	5,4	5,4	4,9	5,4
Ruitesproeiertankje	4,4	4,4	4,4	4,4	4,4
Bagageruimte	338	338	338	274	274
– met neergeklapte achterbank	1146	1146	1146		
PRESTATIES				5-bak/aut.	
Topsnelheid (km/u)	180	197	215	182/173	194
Acceleratietijd (in sec.) – van 0-100 km/u	12,4	10,4 (9,2)*	9,2 (8,4)*	12,6/15,2	10,8
– 400 m staande start	18,5	17,3 (16,7)*	16,6 (16,2)*	18,4/19,9	17,8
– 1000 m staande start	34,2	32,3 (31,0)*	30,5 (29,5)*	34,2/36,4	32,6
BANDEN (radiaal)	175/65R14H	185/55R15V	195/55R15V	185/60R14H	185/55R15V
– (nood) reservewiel	115/70R15	115/70R15	115/70R15	115/70R15	115/70R15
BRANDSTOFVERBRUIK (in l per 100 km ECE-norm)				5-bak/aut.	
Bij 90 km/u constant	4,4	6,3	6,2	6,1/6,4	6,5
Bij 120 km/u constant	6,2	7,6	7,8	7,9/8,0	7,9
In stadsverkeer	7,5	10,6	11,9	10,7/11,3	10,9

lve = loodvrij Eurosuper; d = diesel ● = Standaard × = Tegen meerprijs ×¹ etc. = Optiecombinatie ¹ = alleen leverbaar als 3-deurs.
* waarden met alleen bestuurder. Alle andere prestatiecijfers volgens de DIN-norm (belasting met de helft van het nuttig laadvormogen).

UITRUSTING 1994 PEUGEOT 306	XSi 2.0	S 16 2.0	Cabriolet 1.8 1.8 aut.	Cabriolet 2.0
EXTERIEUR (3-deurs / 5-deurs)	3/5	3/5	2-deurs	2-deurs
Verzonken portiergrepen: – zwart/in kleur carrosserie	●/–	–/●	●/–	–/●
Buitenspiegels: – zwart/in kleur van de carrosserie	●/–	–/●	●/–	–/●
– van binnenuit verstelb./elektr. rechts/links	●/C/C	●/●/●	●/●/●	●/●/●
– met verwarming, werkend bij ingesch. achterruiwerv.	C	●	●	●
Raamomlijsting: – zwart	●	●	●	●
Stootstrips op zijkant carrosserie: – zwart	●	●	●	●
– breed en zwart	●	●	●	●
Striping op zijkant carrosserie	●	●	●	●
Bumpers: – onderste deel in kleur carrosserie/bovenste deel in kleur carrosserie	●/●	●/●	●/●	●/●
Grille/Zijskirts in kleur carrosserie	●/●	●/●	●/–	●/–
Achterspoiler	●	●	●	●
Full-cover wielplaten	●	●	●	●
Ovaal uitlaatstukuiteinde van roestvrij staal	●	●	●	●
4 Lichtmetalen velgen	X	●	X	●
Zwarte lak met vernislaag/Metaallak met vernislaag	X/X	X/X	X ⁶ /X	X ⁶ /X
Groen getint glas rondom/uitklapbare achterzijruiten (3-drs.)	●/●	●/●	●/–	●/–
INTERIEUR				
Bestuurdersstoel: – verstelbaar voor- en achteruit/rugleuning	●/●	●/●	●/●	●/●
– verstelbaar in hoogte (3-drs. en Cabriolet alleen de zitting)	●	●	●	●
– verstelbare lendesteun	L	●	L	●
– herinneringsstand (3-drs. en Cabriolet)	●	●	●	●
– kuipstoel	●	●	●	●
– verwarmbare zitting	W	W	W	W
– bergtas achterzijde	●(5-drs) - L(3-drs)	●(5-drs) - L(3-drs)	●	●
Passagiersstoel: – verstelbaar voor- en achteruit/rugleuning	●/●	●/●	●/●	●/●
– verstelbare lendesteun	L	L	●	●
– herinneringsstand (3-drs. en Cabriolet)	●	●	●	●
– kuipstoel	●	●	●	●
– verwarmbare zitting	W	W	W	W
– bergtas achterzijde	●(5-drs) - L(3-drs)	●(5-drs) - L(3-drs)	●	●
Hoofdsteuken: – vóór in hoogte verstelbaar/kantelbaar	●/L	●/●	●/L	●/●
– geint. in achterbank/achter in hoogte verstelb. en kantelb.	–/L	●/L	–/L	–/L
Achterbank: – geheel neerklapbaar	●	●	●	●
– in 2 ongelijke (60/40) delen neerklapbaar	X/L	●	●	●
Bekleding: – stof	●	●	●	●
– velours/velours + afwerking v. leer	●/–	–/●	●	●/–
– leer	L	L	L	L
STUURKOLOM/BEDIENINGSHANDELS				
Zachtbekleed stuurwiel: – 2-spakig	●	●	●	●
– met leer bekleed/3-spakig	L/●	●/●	L/●	●/●
In hoogte verstelbaar stuurwiel	●	●	●	●
Bedieningshandel links: – parkeerlicht/dimlicht/grootlicht	●/●/●	●/●/●	●/●/●	●/●/●
– claxon/tweetonige luchthoorn	–/●	–/●	–/●	–/●
Bedieningshandel rechts: – ruitewissers met twee snelheden en intervalsch.	●	●	●	●
– elektrische ruitesproeiers vóór	●	●	●	●
– ruitewisser achter en intervalschakelaar	●	●	●	●
– in ruitewisser geïntegreerde sproeier achter	●	●	●	●
– koplampsproeiers	W	W	W	W
Cruise-control (niet op XT 1.6)	●	●	●	●
DASHBOARD				
Bediening ventilatie/verwarming met 4 snelheden	●	●	●	●
Airconditioning met autom. temperatuurregeling	X	X	X	X
Dashboardkastje met klep/afsluitbaar	●/–	●/●	●/●	●/●
Tweede dashboardkastje boven dashboard	●	●	●	●
– bekleed	●	●	●	●
Verstelbare luchtroosters links en rechts/twee midden	●/●	●/●	●/●	●/●
Schakelaar mistachterlicht/Schakelaar mistlampen vóór	●/●	●/●	●/–	●/●
Schakelaar achterruiwerverwarming	●	●	●	●
Schakelaar alarmknipperlichten	●	●	●	●
Schakelaars stoelverwarming (op middenconsole)	W	W	W	W
Schakelaar elektrische bediening cabrio-kap (op middenconsole)	●	●	X	●
Regelbare instrumentenbordverlichting	●	●	●	●
Koplampverstelling	●	●	●	●
Middenconsole	●	●	●	●
– lang	●	●	●	●
Inbouwruimte autoradio	●	●	●	●
Asbak/aansteker	●/●	●/●	●/●	●/●
Digitaal klokje	●	●	●	●
Aanduiding buitentemperatuur	C	●	●	●
INSTRUMENTENPANEEL				
Koelvloeistof temperatuurmeter	●	●	●	●
Verklipperlampje koelvloeistof temperatuur	●	●	●	●
Verklipperlampje voorgloeien (bij diesel)	●	●	●	●
Analoog klokje	●	●	●	●
Elektronische toerenteller	●	●	●	●
Verklipperlampje verplicht stoppen	●	●	●	●
Verklipperlampjes richtingaanwijzers	●	●	●	●

● = standaard X = optie C = optie comfortpakket E = optie ergonomiepakket W = optie winterpakket L = optie leerpakket X⁶, etc = optiecombinatie
 ●⁶ = Bij de optie airconditioning wordt de inhoud van dit dashboardkastje kleiner. ⁶ = Bij Cabriolet is kleur zwart een metaalkleur (Noir Kazan).



PEUGEOT

UITRUSTING 1994 PEUGEOT 306	Plus 1.1 Plus 1.4 Plus D 1.9	XR 1.4 XR 1.6 XRd 1.9	XS 1.6 XSdt 1.9	XT 1.6 XT 1.8 XT 1.8 aut. XTdt 1.9
Kilometerteller met dagteller	●	●	●	●
Snelheidsmeter	●	●	●	●
Brandstofmeter met verklikkerlampje minimum niveau	●	●	●	●
Motorolieniveaumeter				●
Oliedrukmeter				●
Verklikkerlampje oliedruk	●	●	●	●
Verklikkerlampje minimum remvloeistofniveau + handrem	●	●	●	●
Verklikkerlampje water in brandstoffilter (bij diesel)	●	●	●	●
Verklikkerlampje laden van de accu	●	●	●	●
Verklikkerlampjes parkeerlicht/dimlicht/grootlicht	●/●/●	●/●/●	●/●/●	●/●/●
Verklikkerlampje antiblokkeersysteem	× ³	× ³	× ³	× ³
Verklikkerlampje voorremblokslijtage	●	●	●	●
Diagnoselampje motormanagementsysteem	●	●	●	●
Waarschuwingssignaal ontgrendeling cabrio-kap				●
VOORBEREIDING INBOUW RADIO				
Radio/cassette PA3030 met afst.bed. aan stuurkolom, 6 luidspr., elektr.antenne				
Inbouwruimte autoradio	●	●	●	●
Inbouwplaatsen voor luidsprekers vóór	●	●	●	●
Bedrading voor luidsprekers vóór	●	●	●	●
Roosters voor luidsprekers vóór	●	●	●	●
Coax-kabel/voeding radio/ontstoring/antenne (XS1, S16 en Cabriolet m. versterker)	●/●/●/●	●/●/●/●	●/●/●/●	●/●/●/●
COMFORT/AFWERKING				
Centrale vergrendeling	×			
- met afstandsbed. geïntegreerd in sleutel		× ⁴	× ⁴	●
- met afst.bed. en supervergrend. geïnt. in sleutel				
Elektrisch bedienbare voorportierruit		×	×	●
Tipschakelaar voor versneld openen/sluiten linkervoorportierruit				C
Elektrisch bedienbare achterzijruit (alleen 5-drs. en Cabriolet)				×
Elektrisch bedienbaar schuifdak		⊗	⊗	⊗
- inclusief kantelsysteem		⊗	⊗	⊗
- uitvoering in getint glas		⊗	⊗	⊗
- blinderingschuifpaneel		⊗	⊗	⊗
Cabrio-kap/elektrisch bedienbaar				
Bergvak in voorportieren	●			
- lang		●	●	●
Bergvak in achterpanelen (3-drs)/achterportieren (5-drs)				●/●
Met textiel ingelegde portierpanelen	●	●	●	●
Armsteun op de portieren	●	●	●	●
Armsteun op de achterpanelen (3-drs)				●
Moquette vloerbedekking	●	●	●	●
Beklede bagageruimte: vloer/zijkanten	●/●	●/●	●/●	●/●
Voetsteun aan bestuurderszijde	●	●	●	●
Asbak achter	●	●	●	●
Van binnenuit te openen brandstoftankklep	●	●	●	●
Versnellingspookknop en -hoes met leer bekleed				
Middenpaneel van dashboard met hout-design				
VERLICHTING				
Koplampen: - van binnenuit in 4 standen te verstellen	●	●	●	●
- halogeen	●	●	●	●
- met dubbele parabool (behalve XT 1.6)				●
Geluidalarm nog brandende verlichting	●	●	●	●
Mistlampen vóór		×	●	×
Achterruitrijlichten/mistachterlicht	●/●	●/●	●/●	●/●
Plafonniers: - vóór/achter	●/-	●/-	●/-	●/●
- bediening plafon. via voorportieren/m. vertraagde uitschak.	●/-	●/-	●/-	●/-
- bed. plafon. via voor- + achterport. (5-drs)/m. vertr. uitschak.				●/-
Kaartleeslampje vóór		⊗/× ⁴	⊗/× ⁴	
Verlichting in asbak vóór	●	●	●	●
Verlichting in onderste dashboardkastje		●	●	● ⁵
Verlichting bedieningshandels ventilatie/verwarmingssysteem	●	●	●	●
Verlichting van bagageruimte		●	●	●
VEILIGHEID				
Kooiconstructie/Speciala versterkte carrosserie en voorruit	●/-	●/-	●/-	●/-
Kreukelzones vóór en achter	●	●	●	●
Schokabsorberende stuurkolom	●	●	●	●
Versterkingsbalken in alle portieren	●	●	●	●
Gelaagde voorruit	●	●	●	●
Kindersloten op de achterportieren (5-drs)	●	●	●	●
Achterrautverwarming met automatische uitschakeling	●	●	●	●
Zijruitontwaseming	●	●	●	●
Ontwaseming achterraut				●
Veiligheids gordels vóór in hoogte verstelbaar	●	●	●	●
Veiligheids gordels vóór met snel-blokkeringssysteem	●	●	●	●
Veiligheids gordels achter	●	●	●	●
Handgrepen: - vóór (passagierszijde)/achter (2x, incl. kledinghaakjes)	●/●	●/●	●/●	●/●
Zonnekleppen: - links/rechts	●/●	●/●	●/●	●/●
- met make-up spiegel links (afgedekt) en rechts	●	●	●	●
Binnenspiegel met anti-verblindingsstand	●	●	●	●

● = standaard × = optie ⁵ = vervalt bij optie airconditioning C = optie comfort pakket W = optie winterpakket E = optie ergonomie pakket
L = optie leerpakket ⊗ = zit automatisch bij optie schuifdak ×¹, etc = optiecombinatie.

Let op: het is mogelijk dat er afwijkingen voorkomen in uitvoering of in samenstelling. Controleer daarom bij aankoop of er verschillen zijn. Raadpleeg altijd uw Peugeot-dealer.



PEUGEOT

**UITRUSTINGSGEGEVENS
EN
TECHNISCHE SPECIFICATIES**

PEUGEOT 306

modeljaar '94



PEUGEOT

**UITRUSTINGSGEGEVENS
EN
TECHNISCHE SPECIFICATIES**

PEUGEOT 306

modeljaar '94

UITRUSTING 1994 PEUGEOT 306	XN 1.1	XR 1.4	XT 1.6
	XN 1.4	XR 1.6	XT 1.8
	XNd 1.9	XRd 1.9	XT 1.8 aut. XTdt 1.9
EXTERIEUR			
Verzonken portiergrepen: – zwart	●	●	●
– in kleur carrosserie			●
Buitenspiegels: – zwart	●	●	●
– van binnenuit verstelb./elektr. rechts/links	●/–/–	●/–/–	●/C/C
– met verwarming, werkend bij ingesch. achterruitverw.			C
Raamomlijsting: – zwart		●	●
Stootstrips op zijkant carrosserie: – zwart	●	●	●
– breed en zwart			●
Bumpers: – onderste deel in kleur carrosserie		●	●
Grille: – in kleur carrosserie	●	●	●
Full-cover wielplaten	●	●	●
4 Lichtmetalen velgen		×	×
Zwarte lak met vernislaag	×	×	×
Metaallak met vernislaag	×	×	×
Groen getint glas rondom	×	●	●
INTERIEUR			
Bestuurdersstoel: – verstelbaar voor- en achteruit/rugleuning	●/●	●/●	●/●
– verstelbaar in hoogte		E	●
– verstelbare lendesteun		E	●
– kuipstoel			L
– verwarmbare zitting			W
– bergtas achterzijde			L
Passagiersstoel: – verstelbaar voor- en achteruit/rugleuning	●/●	●/●	●/●
– verstelbare lendesteun			L
– kuipstoel			L
– verwarmbare zitting			W
– bergtas achterzijde			L
Hoofdsteunen: – vóór in hoogte verstelbaar/kantelbaar	●/–	●/E	●/●
– achter/geïntegreerd in achterbank	–/–	–/–	L/●
Achterbank: – geheel neerklapbaar	●		●
– in 2 ongelijke (60/40) delen neerklapbaar	×	●	●
Bekleding: – stof Aveiro/Temir	●/–	–/●	–/–
– velours Thibalt			●
– leer			L
STUURKOLOM/BEDIENINGSHANDELS			
Zachtbekleed stuurwiel: – 2-spakig	●	●	●
– met leer bekleed/3-spakig			L/L
In hoogte verstelbaar stuurwiel	●	●	●
Bedieningshandel links: – parkeerlicht/dimlicht/grootlicht	●/●/●	●/●/●	●/●/●
– claxon/tweetonige luchthoorn	●/–	●/–	–/●
Bedieningshandel rechts: – ruitew.s. met twee snelh. en intervalsch.	●	●	●
– elektrische ruitesproeiers vóór	●	●	●
– ruitewisser achter en intervalschakelaar	●	●	●
– in ruitewisser geïntegreerde sproeier achter	●	●	●
– koplampsproeiers			W
Cruise-control (niet op XT 1.6)			×
DASHBOARD			
Bediening ventilatie/verwarming met 4 snelheden	●	●	●
Airconditioning met aut. temperatuurregeling			×
Dashboardkastje met klep/afsluitbaar	●/–	●/●	●/●
Tweede dashboardkastje boven dashboard		●	●
– bekleed			●
Verstelbare luchtroosters: – links en rechts	●	●	●
– twee midden	●	●	●
Schakelaar mistachterlicht	●	●	●
Schakelaar mistlampen vóór		×	×
Schakelaar achterruitverwarming	●	●	●
Schakelaar alarmknipperlichten	●	●	●
Schakelaars stoelverwarming (op middenconsole)			W
Regelbare instrumentenbordverlichting			●
Koplampverstelling	●	●	●
Middenconsole	●	●	●
– lang			●
Inbouwruiimte autoradio	●	●	●
Asbak/aansteker	●/●	●/●	●/●
Digitaal klokje		●	●
Aanduiding buitentemperatuur			C
INSTRUMENTENPANEEL			
Koelvloeistof temperatuurmeter	●	●	●
Verklikkerlampje koelvloeistof temperatuur	●	●	●
Verklikkerlampje voorgloeien (bij diesel)	●	●	●
Analoog klokje	●		

● = standaard × = optie C = optie comfortpakket E = optie ergonomiepakket W = optie winterpakket L = optie leerpakket

UITRUSTING 1994 PEUGEOT 306	XN 1.1 XN 1.4 XNd 1.9	XR 1.4 XR 1.6 XRd 1.9	XT 1.6 XT 1.8 XT 1.8 aut. XTdt 1.9
Elektronische toerenteller		●	●
Verklikkerlampje verplicht stoppen	●	●	●
Verklikkerlampjes richtingaanwijzers	●	●	●
Kilometerteller met dagteller	●	●	●
Snelheidsmeter	●	●	●
Brandstofmeter met verklikkerlampje minimum niveau	●	●	●
Motorolieniveaumeter			●
Verklikkerlampje oliedruk	●	●	●
Verklikkerlampje minimum remvloeistofniveau + handrem	●	●	●
Verklikkerlampje water in brandstoffilter (bij diesel)	●	●	●
Verklikkerlampje laden van de accu	●	●	●
Verklikkerlampjes parkeerlicht/dimlicht/grootlicht	●/●/●	●/●/●	●/●/●
Verklikkerlampje antiblokkeersysteem	× ¹	× ¹	× ¹
Verklikkerlampje voorremblokslijtage	●	●	●
Diagnoselampje motormanagementsysteem	●	●	●
VOORBEREIDING INBOUW RADIO			
Inbouwruiimte autoradio	●	●	●
Inbouwplaatsen voor luidsprekers vóór	●	●	●
Bedrading voor luidsprekers vóór	●	●	●
Roosters voor luidsprekers vóór	●	●	●
Coax-kabel/voeding radio/ontstoring/antenne	●/●/●/●	●/●/●/●	●/●/●/●
COMFORT/AFWERKING			
Centrale vergrendeling	×		
– met afstandsbed. geïntegreerd in sleutel		×	●
Elektrisch bedienbare voorportieruilen		×	●
Tipschakelaar voor versneld openen/sluiten linkervoorportierruit			C
Elektrisch bedienbare achterportieruilen			X
Elektrisch bedienbaar schuifdak		⊗	⊗
– inclusief kantelsysteem		⊗	⊗
– uitvoering in getint glas		⊗	⊗
– blinderingschuifpaneel		⊗	⊗
Bergvak in voorportieren	●		
– lang		●	●
Bergvak in achterportieren			●
Met textiel ingelegde portierpanelen	●	●	●
Armsteun op de portieren: – vóór	●	●	●
– achter	●	●	●
Moquette vloerbedekking	●	●	●
Beklede bagageruimte: – vloer	●	●	●
– zijpanelen	●	●	●
Voetsteun aan bestuurderszijde	●	●	●
Asbak achter	●	●	●
Van binnenuit te openen brandstoftankklep	●	●	●
VERLICHTING			
Koplampen: – van binnenuit in 4 standen te verstellen	●	●	●
– halogeen	●	●	●
– met dubbele parabool (alleen op 1.8 standaard)			●
Geluidalarm nog brandende verlichting	●		
Mistlampen vóór		×	×
Achteruitrijlichten/mistachterlicht	●/●	●/●	●/●
Plafonniers: – vóór	●	●	●
– achter			●
– bediening plafonniers via voorportieren	●	●	
– bediening plafonniers via voor- en achterportieren			●
Kaartleeslampje vóór			●
Verlichting in asbak vóór	●	●	●
Verlichting in onderste dashboardkastje		●	● ²
Verlichting bedieningshandels ventilatie/verwarmingssysteem	●	●	●
Verlichting van bagageruimte		●	●
VEILIGHEID			
Kooiconstructie	●	●	●
Kreukelzones vóór en achter	●	●	●
Schokabsorberende stuurkolom	●	●	●
Versterkingsbalken in alle portieren	●	●	●
Gelaagde voorruit	●	●	●
Kindersloten op de achterportieren	●	●	●
Achterrautverwarming met automatische uitschakeling	●	●	●
Zijruitontwaseming	●	●	●
Veiligheidsgordels vóór in hoogte verstelbaar	●	●	●
Veiligheidsgordels vóór met snel-blokkeringssysteem	●	●	●
Veiligheidsgordels achter	●	●	●
Handgrepen: – vóór (passagierszijde)/achter (2x, incl. kledinghaakjes)	●/●	●/●	●/●
Zonnekleppen: – links/rechts	●/●	●/●	●/●
– met make-up spiegel links (afgedekt) en rechts	●	●	●
Binnenspiegel met anti-verblindingsstand	●	●	●

● = standaard × = optie ¹ = in combinatie met ABR ² = vervalt bij optie airconditioning C = optie comfort pakket W = optie winterpakket

E = optie ergonomie pakket L = optie leerpakket ⊗ = zit automatisch bij optie schuifdak

Let op: het is mogelijk dat er afwijkingen voorkomen in uitvoering of in samenstelling. Controleer daarom bij aankoop of er verschillen zijn. Raadpleeg altijd uw Peugeot-dealer.

TECHNISCHE GEGEVENS 1994 PEUGEOT 306	XN 1.1	XN/XR 1.4	XR/XT 1.6	XT 1.8/ XT 1.8 Aut.	XNd/XRd 1.9	XTdt 1.9
MOTOR	TU-1-M/Z	TU-3-M/Z	TU-5-JP/Z	XU-7-JP/Z	XUD-9-A	XUD-9-TE
3-weg katalysator met Lambda-sonde/soort brandstof*	●/lve	●/lve	●/lve	●/lve	—/d	—/d
Cilinderinhoud (in cm ³)	1124	1360	1587	1761	1905	1905
Aantal cilinders	4	4	4	4	4	4
Bovenliggende nokkenas	●	●	●	●	●	●
Boring x slag (in mm)	72 x 69	75 x 77	78,5 x 82	83 x 81,4	83 x 88	83 x 88
Max. vermogen bij omw./min. – norm CEE kW	44,1/6200	55/5800	65/5600	74/6000	51/4600	67,5/4000
– norm DIN pk	60/6200	75/5800	90/5600	103/6000	71/4600	92/4000
Max. koppel bij omw./min. – norm CEE (daNm)	8,75/3800	11,1/3400	13,5/3000	15,3/3000	12,0/2000	19,6/2250
– norm DIN (mKg)	9,1/3800	11,5/3400	14,0/3000	15,6/3000	12,5/2000	20,5/2250
Brandstofsysteem: – Mono Point injectie	●	●				
– Multi-Point injectie/inspuiting			●/—	●/—	—/●	—/●
Compressieverhouding	9,4/1	9,3/1	9,6/1	9,25/1	23,0/1	21,8/1
Koude start inrichting automatisch	●	●	●	●	●	●
Elektronische ontsteking/voorgloeisysteem	●/—	●/—	●/—	●/—	—/●	—/●
AANDRIJVING				5-bak/aut.		
Handgeschakelde gesynchroniseerde 5-versnellingsbak	●	●	●	●/—	●	●
Automaat met 4 versnellingen en lock-up				—/●		
STUURINRICHTING			XR 1.6	XT 1.6		
Tandheugel met rondsel	●	●	●	●	●	●
In hoogte verstelbare stuurkolom	●	●	●	●	●	●
Stuurbechrachting	×	×	×	●	×	●
Aantal sturomwentelingen/bekrachtigd	4,2/3,4	4,2/3,4	4,2/3,4	—/3,4	—/3,4	4,2/3,4
Diameter draaicirkel (tussen trottoirs in m)	10,60	10,60	10,60	10,90	10,90	10,60
VERING						
Vóór					Onafhankelijk pseudo McPherson-schroefveren – ingebouwde hydraulische schokdempers – stabilisatorstang	
Achter:					Onafhankelijk – getrokken wieldraagarmen – hydraulische schokdempers – stabilisatorstang – Silent-blocs van verschillende stugheid	
REMMEN						
Twee diagonaal gescheiden circuits	●	●	●	●	●	●
Vóór: – schijfremmen met zelfstellende remklauwen	●	●				
– geventileerde schijfremmen met zelfstellende remklauwen ^{x1}		×	●	●	●	●
Achter: – trommelremmen, zelfnastel. met vaste remdrukregelaar	●	●	●	●	●	●
– trommelremmen, zelfnastel. met lastafh. remdrukregelaar				×		×
Rembechrachting	●	●	●	●	●	●
Anti-blokkeersysteem met 2 sensoren	×	×	×		×	
Anti-blokkeersysteem met 4 sensoren				×		×
ELEKTRISCHE UITRUSTING						
Driefase wisselstroomdynamo	●	●	●	●	●	●
Accu (klasse/Åh)	200/33	200/33	250/44 (XT1.6 : 300/50)	300/50	300/50	300/50
AFMETINGEN (in m)						
Totale lengte	3,995	3,995	3,995	3,995	3,995	3,995
Totale breedte	1,692	1,692	1,692	1,692	1,692	1,692
Wielbasis	2,580	2,580	2,580	2,580	2,580	2,580
Spoorbreedte: – vóór	1,462	1,462	1,462	1,454	1,462	1,454
– achter	1,435	1,435	1,429	1,429	1,435	1,429
Breedte interieur op ellebooghoogte: – vóór	1,420	1,420	1,420	1,420	1,420	1,420
– achter	1,420	1,420	1,420	1,420	1,420	1,420
Aantal zitplaatsen	5	5	5	5	5	5
GEWICHTEN (in kg)				5-bak	aut.	
Rijklaar	970	1002	1011	1041	1072	1046
Totaal toelaatbaar belast	1490	1530	1570	1590	1610	1590
Max. aanhanger geremd	800	900	900	1000	1000	1000
Max. toegestaan treingewicht	2290	2430	2470	2590	2610	2590
INHOUDEN (in dm³)						
Brandstoftank	60	60	60	60	60	60
Motorcarter	3,5	3,5	3,5	4,9	5	5
Koelvloeistofcircuit	6,5	6,5	7,0	7,5	8,2	9,0
Ruitespoeiertankje	4,4	4,4	4,4	4,4	4,4	4,4
Bagageruimte	338	338	338	338	338	338
– met neergeklapte achterbank	1146	1146	1146	1146	1146	1146
PRESTATIES				5-bak	aut.	
Topsnelheid (km/u)	155	165	180	185	175	162
Acceleratietijd (in sec.) – van 0-100 km/u	18,4	14,9	12,9	12,2	13,6	16,9
– 400 m staande start	20,5	19,4	18,5	18,1	18,9	20,2
– 1000 m staande start	38,6	36,2	34,3	33,8	35,0	37,7
BANDEN (radiaal)	165/70R13T	175/70R13T	175/70R13T²	175/65R14H	175/70R13T	175/65R14H
– (nood) reservewiel	115/70R15	115/70R15	115/70R15	115/70R15	115/70R15	115/70R15
BRANDSTOFVERBRUIK (in l per 100 km ECE-norm)				5-bak	aut.	
Bij 90 km/u constant	5,2	5,0	5,4	5,9	6,0	4,6
Bij 120 km/u constant	6,9	6,8	7,1	7,6	7,6	6,3
In stadsverkeer	7,9	8,3	9,0	10,4	10,9	7,0

*lve = loodvrij Eurosuper; d = diesel ● = Standaard × = Tegen meerprijs ×¹ = Optiecombinatie ² = XT 1.6 heeft 175/65R14T banden



PEUGEOT

**UITRUSTINGSGEGEVENS
EN
TECHNISCHE SPECIFICATIES**

PEUGEOT 306 3-/5-deurs
modeljaar '97

Peugeot Nederland N.V. behoudt zich het recht voor zonder nadere kennisgeving wijzigingen in uitvoeringen aan te brengen. Ofschoon deze lijst met de grootst mogelijke zorg is samengesteld, kan geen aansprakelijkheid worden aanvaard voor eventuele onjuistheden van welke aard dan ook.

TECHNISCHE GEGEVENS 1997
PEUGEOT 306 3-/5-deurs

	XN Belfort 1.1	XN Belfort 1.4 XR Belfort 1.4	XR Belfort 1.6 XS Belfort 1.6 XT Belfort 1.6	XT Belfort 1.8 XT Belfort 1.8 aut.	
MOTOR	TU-1-M/Z	TU-3-M/Z	TU-5-JP/Z	XU-7-JP/Z	
3-weg katalysator met Lambda-sonde / soort brandstof*	● / lve	● / lve	● / lve	● / lve	
Cilinderinhoud (in cm ³)	1124	1360	1587	1761	
Aantal cilinders	4	4	4	4	
Bovenliggende nokkenas	●	●	●	●	
Boring x slag (in mm)	72 x 69	75 x 77	78,5 x 82	83 x 81,4	
Max. vermogen / omw.	– norm CEE kW	44 / 6200	55 / 5800	65 / 5600	74 / 6000
	– norm DIN pk	60 / 6200	75 / 5800	90 / 5600	103 / 6000
Max. koppel / omw.	– norm CEE (daNm)	8,75 / 3800	11,1 / 3400	13,5 / 3000	15,3 / 3000
	– norm DIN (mKg)	9,1 / 3800	11,5 / 3400	14,0 / 3000	15,6 / 3000
Brandstofsysteem	– Mono-Point injectie	●			
	– Multi-Point injectie / inspuiting		● / –	● / –	
Compressieverhouding	9,4/1	9,3/1	9,6/1	9,25/1	
Koude start inrichting automatisch	●	●	●	●	
Elektronische ontsteking / voorgloeisysteem	● / –	● / –	● / –	● / –	
Turbo-compressor met intercooler					
AANDRIJVING				5-bak/aut.	
Handgeschakelde gesynchroniseerde 5-versnellingsbak	●	●	●	● / –	
Automaat met 4 versnellingen en lock-up				– / ●	
STUURINRICHTING					
Tandheugel met rondsel	●	●	●	●	
In hoogte verstelbare stuurkolom	●	●	●	●	
Stuurbekrachtiging	●	●	●	●	
Aantal sturomwentelingen	3,4	3,4	3,4	3,4	
Diameter draaicirkel (tussen trotoirs in m)	10,90	10,90	10,90	10,90	
VERING					
Vóór	Onafhankelijk pseudo McPherson-schroefveren – ingebouwde hydraulische schokdempers – stabilisatorstang				
Achter	Onafhankelijk – getrokken wieldraagarmen – hydraulische schokdempers – stabilisatorstang – Silent-blocs van verschillende stugheid				
REMMEN					
Twee diagonaal gescheiden circuits	●	●	●	●	
Vóór:					
– schijfremmen met zelfnastellende remklauwen	●	●			
– geventileerde schijfremmen met zelfnastellende remklauwen	× ³	× ³	●	●	
Achter:					
– trommelremmen, zelfnastellend met vaste remdrukregelaar	●	●	●	●	
– trommelremmen, zelfnastellend met lastafh. remdrukregelaar				× ³	
– schijfremmen, zelfnastellend met vaste remdrukregelaar					
– schijfremmen, zelfnastellend met lastafh. remdrukregelaar					
Rembekrachtiging	●	●	●	●	
Anti-blokkeersysteem met 4 sensoren	× ³	× ³	×	× ³	
AFMETINGEN (in m)					
Totale lengte	3,995	3,995	3,995	3,995	
Totale breedte	1,692	1,692	1,692	1,692	
Wielbasis	2,580	2,580	2,580	2,580	
Spoorbreedte: – vóór	1,462	1,462	1,454	1,454	
– achter	1,435	1,435	1,429	1,429	
Breedte interieur op ellebooghoogte: – vóór	1,420	1,420	1,420	1,420	
– achter	1,540	1,540	1,540	1,540	
Aantal zitplaatsen	5	5	5	5	
GEWICHTEN (in kg)				5-bak	aut.
Rijklar	970	1002	1011	1041	1072
Totaal toelaatbaar belast	1490	1530	1570	1590	1610
Max. aanhanger geremd	800	900	900	1000	1000
Max. toegestaan treingewicht	2290	2430	2470	2590	2610
INHOUDEN (in dm³)					
Brandstoftank	60	60	60	60	
Motorcarter	3,5	3,5	3,5	4,9	
Ruitensproeiertankje	4,4	4,4	4,4	4,4	
Bagageruimte	338	338	338	338	
– met neergeklapte achterbankleuning	1146	1146	1146	1146	
PRESTATIES				5-bak	aut.
Topsnelheid (km/u)	155	165	180	185	175
Acceleratietijd (in sec.) – van 0 - 100 km/u	18,4	14,9	12,9	12,2	13,6
– 400 m staande start	20,5	19,4	18,5	18,1	18,9
– 1000 m staande start	38,6	36,2	34,3	33,8	35,0
BANDEN (radiaal)	165/70R13T	175/70R13T ²	175/70R13T ²	185/60R14H	
(Nood) reservewiel	115/70R15	115/70R15	115/70R15	115/70R15	
BRANDSTOFVERBRUIK (in liter per 100 km vlg. EEG richtlijn 80/1268)				5-bak	aut.
Bij 90 km/u constant	5,2	5,0	5,4	5,9	6,0
Bij 120 km/u constant	6,9	6,8	7,1	7,6	7,6
In stadsverkeer	7,9	8,3	9,0	10,4	10,9

* lve = loodvrij Eurosuper (95 RON); d = diesel ● = standaard × = optie tegen meerprijs ×¹ etc. = optiecombinatie ¹ = alleen leverbaar als 5-deurs
² = XS/XT 1.6 en XtD 1.9 hebben 175/65R14T banden, XR 1.4, 1.6 en XRd hebben deze banden bij de optie lichtmetalen velgen.

TECHNISCHE GEGEVENS 1997
PEUGEOT 306 3-/5-deurs
XNd Belfort 1.9 **XRdt Belfort 1.9¹** **XSi Belfort 2.0** **GTi 2.0 - 16 V**
XRd Belfort 1.9 **XSdt Belfort 1.9⁴** **GTi 2.0 - 16 V**
XTd Belfort 1.9¹ **XTdt Belfort 1.9**

MOTOR	XUD-9A	XUD-9-TE	XU-10-J2C	XU-10-J4RS
3-weg katalysator met Lambda-sonde / soort brandstof*	- / d	- / d	● / lve	● / lve
Cilinderinhoud (in cm ³)	1905	1905	1998	1998
Aantal cilinders	4	4	4	4
Bovenliggende nokkenas	●	●	●	2
Boring x slag (in mm)	83 x 88	83 x 88	86 x 86	86 x 86
Max. vermogen / omw.	- norm CEE kW	51 / 4600	67,5 / 4000	89 / 5750
	- norm DIN pk	71 / 4600	92 / 4000	123 / 5750
Max. koppel / omw.	- norm CEE (daNm)	12,0 / 2000	19,6 / 2250	17,6 / 2750
	- norm DIN (mKg)	12,5 / 2000	20,5 / 2250	18,3 / 2750
Brandstofsysteem	- Mono-Point injectie			
	- Multi-Point injectie / inspuiting	- / ●	● / -	● / -
Compressieverhouding	23,0/1	21,8/1	9,5/1	10,8/1
Koude start inrichting automatisch	●	●	●	●
Elektronische ontsteking / voorgloeisysteem	- / ●	- / ●	● / -	● / -
Turbo-compressor met intercooler		●		
AANDRIJVING				
Handgeschakelde gesynchroniseerde 5-versnellingsbak	●	●	●	
Handgeschakelde gesynchroniseerde 6-versnellingsbak				●
STUURINRICHTING				
Tandheugel met rondsel	●	●	●	●
In hoogte verstelbare stuurkolom	●	●	●	●
Stuurbekrachtiging	●	●	●	●
Aantal stuuromwentelingen	3,4	3,4	3,4	3,4
Diameter draaicirkel (tussen trottoirs in m)	10,90	10,90	10,90	10,90
VERING				
Vóór	Onafhankelijk pseudo McPherson-schroefveren – ingebouwde hydraulische schokdempers – stabilisatorstang			
Achter	Onafhankelijk – getrokken wieldraagarmen – hydraulische schokdempers – stabilisatorstang – Silent-blocs van verschillende stugheid			
REMMEN				
Twee diagonaal gescheiden circuits	●	●	●	●
Vóór:	- schijfremmen met zelfnastellende remklauwen			
	- geventileerde schijfremmen met zelfnastellende remklauwen			
Achter:	- trommelremmen, zelfnastellend met vaste remdrukregelaar			
	- trommelremmen, zelfnastellend met lastafh. remdrukregelaar			
	- schijfremmen, zelfnastellend met vaste remdrukregelaar			
	- schijfremmen, zelfnastellend met lastafh. remdrukregelaar			
Rembekrachtiging	●	●	●	●
Anti-blokkeersysteem met 4 sensoren	x	x ³	x ³	●
AFMETINGEN (in m)				
Totale lengte	3,995	3,995	3,995	3,995
Totale breedte	1,692	1,692	1,692	1,692
Wielbasis	2,580	2,580	2,580	2,580
Spoorbreedte: - vóór	1,462	1,454	1,464	1,464
	- achter	1,435	1,429	1,439
Breedte interieur op ellebooghoogte: - vóór	1,420	1,420	1,420	1,420
	- achter	1,540	1,540	1,540
Aantal zitplaatsen	5	5	5	5
GEWICHTEN (in kg)				
Rijklar	1046	1082	1101	1136
Totaal toelaatbaar belast	1590	1630	1650	1670
Max. aanhanger geremd	1000	1000	1000	1000
Max. toegestaan treingewicht	2590	2630	2650	2670
INHOUDEN (in dm³)				
Brandstoftank	60	60	60	60
Motorcarter	5	5	5,4	5,4
Ruitensproeiertankje	4,4	4,4	4,4	4,4
Bagageruimte	338	338	338	338
	- met neergeklapte achterbankleuning	1146	1146	1146
PRESTATIES				
Topsnelheid (km/u)	162	180	197	220
Acceleratietijd (in sec.)	- van 0 - 100 km/u			
	16,9	12,4	10,4 (9,2)**	8,5 (7,7)**
	- 400 m staande start			
	20,2	18,5	17,3 (16,7)**	16,2 (15,8)**
	- 1000 m staande start			
	37,7	34,2	32,3 (31,0)**	29,5 (28,5)**
BANDEN (radiaal)				
(Nood) reservewiel	175/70R13T ²	185/60R14H	185/55R15V	195/55R15V
	115/70R15	115/70R15	115/70R15	115/70R15
BRANDSTOFVERBRUIK (in liter per 100 km vlg. EEG richtlijn 80/1268)				
Bij 90 km/u constant	4,6	4,4	6,3	6,4
Bij 120 km/u constant	6,3	6,2	7,6	8,0
In stadsverkeer	7,0	7,5	10,6	11,2

* lve = loodvrij Eurosuper (95 RON); d = diesel ● = standaard x = tegen meerprijs x¹ etc. = optiecombinatie ¹ = alleen leverbaar als 5-deurs

⁴ = alleen leverbaar als 3-deurs ** Waarden met alleen bestuurder. Alle andere prestatiecijfers volgens DIN-norm (belasting met de helft van het nuttig laadvermogen).

² = XS/XT 1.6 en XTd 1.9 hebben 175/65R14T banden, XR 1.4, 1.6 en XRd hebben deze banden bij de optie lichtmetalen velgen.

UITRUSTING 1997 PEUGEOT 306 3-/5-deurs	XN Belfort 1.1	XR Belfort 1.4	XT Belfort 1.6			
	XN Belfort 1.4	XR Belfort 1.6 ⁶	XS Belfort 1.6	XT Belfort 1.8	XSi Belfort 2.0	GTI 2.0 16V
	XNd Belfort 1.9	XRd Belfort 1.9	XSdt Belfort 1.9 ⁷	XT Belfort 1.8 aut.		
		XRdt Belfort 1.9 ⁶		XTd Belfort 1.9 ⁶		
				XTdt Belfort 1.9		
Verklikkerlampje richtingaanwijzers	●	●	●	●	●	●
Snelheidsmeter met kilometer teller en dagteller	●	●	●	●	●	●
Brandstofmeter met verklikkerlampje minimum niveau	●	●	●	●	●	●
Motorolieniveaumeter (behalve XTd 1.9)				●	●	●
Oliedrukmeter					●	●
Verklikkerlampje oliedruk	●	●	●	●	●	●
Verklikkerlampje minimum remvloeistofniveau + handrem	●	●	●	●	●	●
Verklikkerlampje water in brandstoffilter (alleen diesel-modellen)	●	●	●	●		
Verklikkerlampje laden van de accu	●	●	●	●	●	●
Verklikkerlampjes dimlicht, grootlicht	●	●	●	●	●	●
Verklikkerlampje antiblokkeersysteem	×	×	×	×	×	●
Verklikkerlampje voorremblokslijtage	●	●	●	●	●	●
Diagnoselampje motormanagementsysteem (alleen benzine-modellen)	●	●	●	●	●	●
VOORBEREIDING INBOUW RADIO						
Inbouwruimte autoradio	●	●	●	●	●	●
Inbouwplaatsen voor luidsprekers vóór	●	●	●	●	●	●
Bedrading voor luidsprekers vóór	●	●	●	●	●	●
Roosters voor luidsprekers vóór	●	●	●	●	●	●
Coax-kabel, voeding radio, ontstoring, antenne	●	●	●	●	●	●
COMFORT / AFWERKING						
Centrale vergrendeling – met afstandsbed. geint. in sleutel	×	●	●	●	●	
– met afstandsbed. en supervergrendeling geint. in sleutel						●
Elektrisch bedienbare voorportieruitten	×	●	●	●	●	●
Tipschakelaar voor versneld openen/sluiten linker voorportieruit				●	●	●
Elektrisch bedienbare achterzijruitten (alleen 5-drs.)				●	×	×
Elektrisch bedienbaar schuifdak	⊗	⊗	⊗	⊗	⊗	⊗
– inclusief kantelsysteem	⊗	⊗	⊗	⊗	⊗	⊗
– uitvoering in getint glas	⊗	⊗	⊗	⊗	⊗	⊗
– blinderingschuifpaneel	⊗	⊗	⊗	⊗	⊗	⊗
Bergvak in voorportieren	●					
– lang		●	●	●	●	●
Bergvak in achterpanelen (3-drs) / achterportieren (5-drs)				● / ●	● / ●	● / ●
Met textiel ingelegde portierpanelen	●	●	●	●	●	●
Armsteun op de portieren	●	●	●	●	●	●
Armsteun op de achterpanelen (3-drs)				●	●	●
Moquette vloerbedekking / vloermatten	● / –	● / –	● / –	● / –	●	●
Beklede bagageruimte: vloer / zijanten	● / ●	● / ●	● / ●	● / ●	● / ●	● / ●
Voetsteun aan bestuurderszijde	●	●	●	●	●	●
Asbak achter	●	●	●	●	●	●
Van binnenuit te openen brandstoftankklep	●	●	●	●	●	●
Versnellingspookknop en -hoes met leer bekleed				●	L	●
VERLICHTING						
Koplampen: – van binnenuit in 4 standen te verstellen	●	●	●	●	●	●
– halogeen	●	●	●	●	●	●
– met dubbele parabool					●	●
Geluidalarm nog brandende verlichting	●	●	●	●	●	●
Mistlampen vóór		●	●	●	●	●
Zijclignoteurs op de voorschermen	●	●	●	●	●	●
Achterruitlampen / mistachterlicht	● / ●	● / ●	● / ●	● / ●	● / ●	● / ●
Plafonniers: – vóór / achter	● / ⊗	● / ⊗	● / ⊗	● / ●	● / ⊗	● / ●
– bediening via voorportieren / met vertraagde uitschakeling	● / –	● / –	● / –	● / –	● / –	● / ●
– bediening via voor- en achterportieren (5-drs) / met vertr. uitschak.				● / –		● / ●
Kaartleeslampje vóór	⊗ – × ¹	●	●	●	●	●
Verlichting in asbak vóór	●	●	●	●	●	●
Verlichting in onderste dashboardkastje		● ⁵	● ⁵	● ⁵	● ⁵	● ⁵
Verlichting bedieningshendels ventilatie/verwarmingssysteem	●	●	●	●	●	●
Verlichting bagageruimte		●	●	●	●	●
VEILIGHEID						
Kooiconstructie	●	●	●	●	●	●
Kreukelzones vóór en achter	●	●	●	●	●	●
Schokabsorberende stuurkolom	●	●	●	●	●	●
Airbag voor bestuurder	●	●	●	●	●	●
Airbag voor passagier	×	×	×	×	×	×
Versterkingsbalken in alle portieren	●	●	●	●	●	●
Gelaagde voorruit	●	●	●	●	●	●
Kindersloten op de achterportieren (5-drs)	●	●	●	●	●	●
Achterrautverwarming met automatische uitschakeling	●	●	●	●	●	●
Zijruitontwaseming	●	●	●	●	●	●
Veiligheids gordels vóór in hoogte verstelbaar	●	●	●	●	●	●
Veiligheids gordels vóór met pyrotechnische gordelspanners	●	●	●	●	●	●
Veiligheids gordels achter	●	●	●	●	●	●
Handgrepen: – vóór (passagierszijde)	●	●	●	●	●	●
– achter (2 x, incl. kledinghaakjes)	●	●	●	●	●	●
Zonnekleppen: – links en rechts	●	●	●	●	●	●
– met make-up spiegel links (afgedekt) en rechts	●	●	●	●	●	●
Binnenspiegel met anti-verblindingsstand	●	●	●	●	●	●
Startcode	●	●	●	●	●	●

● = standaard × = optie ×¹ etc = optiecombinatie W = optie winterpakket L = optie leerpakket
⁵ = vervalt bij optie airconditioning ⁶ = alleen als 5-deurs ⁷ = alleen als 3-deurs ⊗ = zit automatisch bij optie schuifdak

UITRUSTING 1997
PEUGEOT 306 3-/5-deurs

 XN Belfort 1.1
 XN Belfort 1.4
 XNd Belfort 1.9

 XR Belfort 1.4
 XR Belfort 1.6⁶
 XRd Belfort 1.9
 XRdt Belfort 1.9⁶

 XS Belfort 1.6
 XSdt Belfort 1.9⁷

 XT Belfort 1.6
 XT Belfort 1.8
 XT Belfort 1.8 aut.
 XTd Belfort 1.9⁶
 XTdt Belfort 1.9

XSi Belfort 2.0

GTI 2.0 - 16V

EXTERIEUR	3 / 5	3 / 5	3 / 5	3 / 5	3 / 5	3
Verzonken portiergrepen: zwart / in kleur carrosserie	● / -	● / -	● / -	- / ●	● / -	- / ●
Buitenspiegels: - zwart / in kleur carrosserie	● / -	● / -	● / -	- / ●	● / -	- / ●
- van binnenuit verstelbaar	●	●	●	●	●	●
- van binnenuit rechts en links elektrisch verstelbaar				●	●	●
- met verwarming, werk. bij ingesch. achterrautverw.				●	●	●
Raamomlijsting zwart		●	●	●	●	●
Stootstrips op zijkant carrosserie: - zwart	●	●	●			
- breed en zwart				●	●	●
Bumpers: - onderste deel in kleur carrosserie	●	●	●	●	●	●
- bovenste deel in kleur carrosserie	●	●	●	●	●	●
Grille in kleur carrosserie	●	●	●	●	●	●
Zijskirts in kleur carrosserie					●	●
Achterspoiler			●		●	●
Verchroomd ovaal uitlaatstukuiteinde	●		●		●	●
Full-cover wielplaten	●	●	●	●		
4 Lichtmetalen velgen (XR-modellen incl. 14" velgen)		×	×	×	●	●
Zwarte lak met vernislaag	×	×	×	×	×	×
Metaallak met vernislaag	×	×	×	×	×	×
Groen getint glas rondom	●	●	●	●	●	●
Uitklapbare achterzijruiten (3-drs.)	●	●	●	●	●	●
INTERIEUR						
Bestuurdersstoel: - verstelbaar voor- en achteruit	●	●	●	●	●	●
- verstelbare rugleuning	●	●	●	●	●	●
- verstelbaar in hoogte (3-drs. alleen de zitting)		●	●	●	●	●
- verstelbare lendensteun				●	L	●
- herinneringsstand (3-drs.)	●	●	●	●	●	●
- kuipstoel / verwarmbare zitting			● / -	L / -	● / W	● / W
- bergtas achterzijde				L	● (5-drs) / L (3-drs)	
Passagiersstoel: - verstelbaar voor- en achteruit	●	●	●	●	●	●
- verstelbare rugleuning	●	●	●	●	●	●
- verstelbare lendensteun				L	L	●
- herinneringsstand (3-drs.)	●	●	●	●	●	●
- kuipstoel / verwarmbare zitting			● / -	L / -	● / W	● / W
- bergtas achterzijde				L	● (5-drs) / L (3-drs)	
Hoofdsteunen: - vóór in hoogte verstelbaar / kantelbaar	● / -	● / ●	● / ●	● / ●	● / L	● / ●
- achter in hoogte verstelbaar en kantelbaar				●	L-X	●
Achterbank: - in twee ongelijke delen (40/60) neerklapbaar	●	●	●	●	●	●
Bekleding: - stof	●		●			
- velours / alcantara + afwerking van leer		● / -		● / -	● / -	- / ●
- leer				L	L	
STUURKOLOM/BEDIENINGSHENDELS						
Zachtbekleed stuurwiel: - 3-spakig	●	●	●	●	●	●
- met leer bekleed				●	L	●
In hoogte verstelbaar stuurwiel	●	●	●	●	●	●
Bedieningshendel links: - parkeerlicht / dimlicht / grootlicht	● / ● / ●	● / ● / ●	● / ● / ●	● / ● / ●	● / ● / ●	● / ● / ●
- claxon / tweetonige luchthoorn	● / -	● / -	● / -	- / ●	- / ●	- / ●
Bedieningshendel rechts: - ruitenwissers met 2 snelheden en interval	●	●	●	●	●	●
- elektrische ruitensproeiers vóór	●	●	●	●	●	●
- ruitenwischer achter en intervalschakelaar	●	●	●	●	●	●
- in ruitenwischer geïnteg. sproeier achter	●	●	●	●	●	●
- koplampsproeiers					W	W
DASHBOARD						
Bediening ventilatie/verwarming met 4 snelheden	●	●	●	●	●	●
Airconditioning (niet op 1.1)	×	×	×			
Airconditioning met temperatuurregeling				×	×	×
Dashboardkastje met klep / afsluitbaar	● ² / -	● ² / ●	● ² / ●	● ² / ●	● ² / -	● ² / ●
Tweede dashboardkastje boven dashboard ▲		●	●	●	●	●
Verstelbare luchtroosters links en rechts / twee midden	● / ●	● / ●	● / ●	● / ●	● / ●	● / ●
Schakelaar mistachterlicht / schakelaar mistlampen vóór	● / -	● / ●	● / ●	● / ●	● / ●	● / ●
Schakelaar achterrautverwarming	●	●	●	●	●	●
Schakelaar alarmknipperlichten	●	●	●	●	●	●
Schakelaars stoelverwarming (op middenconsole)					W	W
Regelbare instrumentenbordverlichting				●	●	●
Koplampverstelling	●	●	●	●	●	●
Lange middenconsole	●	●	●	●	●	●
Inbouwruiimte autoradio	●	●	●	●	●	●
Asbak / Aansteker	● / ●	● / ●	● / ●	● / ●	● / ●	● / ●
Digitale klokje		●	●	●	●	●
Aanduiding buitentemperatuur				●	●	●
INSTRUMENTENPANEEL						
Koelvloeistof temperatuurmeter	●	●	●	●	●	●
Verklikkerlampje koelvloeistof temperatuur	●	●	●	●	●	●
Verklikkerlampje voorgloeien (bij diesel)	●	●	●	●	●	●
Analoog klokje	●					
Elektronische toerenteller		●	●	●	●	●
Verklikkerlampje verplicht stoppen	●	●	●	●	●	●

 ● = standaard × = optie ×¹ etc = optiecombinatie W = optie winterpakket L = optie leerpakket

² = Bij de optie airconditioning wordt de inhoud van dit dashboardkastje kleiner ⁶ = alleen als 5-deurs ⁷ = alleen als 3-deurs

▲ = vervalt bij optie airbag passagier



PEUGEOT

Onderhoudsschema Peugeot 306 v.a. modeljaar '94

Uw Peugeot kent een garantie van 1 jaar, zonder kilometerbeperking. Dit geldt ook voor de lakgarantie. Bovendien heeft uw Peugeot een carrosseriegarantie van 6 jaar tegen corrosie-vorming van binnenuit.

De onderhoudsintervallen zijn – mede door de toepassing van moderne materialen en technieken – zeer lang: afhankelijk van het type om de 10.000 of 15.000 km voor een kleine onderhoudsbeurt en om de 20.000 of 30.000 km voor een grote onderhoudsbeurt. Dit draagt in belangrijke mate bij aan de prettig lage onderhoudskosten van uw Peugeot.

Naast de verplichte garantie-inspectie tussen de 1500 en 2500 km dient uw Peugeot minimaal eens per jaar een onderhoudsbeurt te ondergaan, danwel volgens het nevenstaande schema.

TYPE	kleine onderhoudsbeurt		grote onderhoudsbeurt	
	10.000 km	15.000 km	20.000 km	30.000 km
XN 1.1		●		●
XN 1.4		●		●
XR 1.4		●		●
XR 1.6		●		●
XT 1.6		●		●
XT 1.8	●		●	
XT 1.8 Automaat	●		●	
XSi 2.0		●		●
S 16 2.0		●		●
XNd 1.9	●		●	
XRd 1.9	●		●	
XTdt 1.9	●		●	

In verband met het vroegtijdig samenstellen van deze folder of door andere oorzaken is het mogelijk, dat de eigenschappen en/of uitvoering van sommige versies afwijken van hetgeen hierover is gepubliceerd. Controleer daarom bij aankoop voor alle zekerheid of er verschillen zijn. Voorts kan het zijn dat een uitvoering (tijdelijk) niet leverbaar is. De in deze folder voorkomende auto's kunnen zijn afgebeeld in kleuren of met accessoires die niet in Nederland leverbaar zijn. Neem contact op met uw Peugeot-dealer over de in Nederland te leveren typen en/of modellen.



PEUGEOT

