

---

# ASTRA



## Opel Astra



OPEL ASTRA.  
MET HET OOG OP  
DE TOEKOMST.

Auto-ontwerpers dromen allemaal van één ding: de auto van de toekomst maken. De auto die geheel nieuwe normen stelt qua veiligheid, duurzaamheid, milieu en techniek. De auto die zijn tijd vooruit blijft en waarover men na jaren nog met bewondering hoort spreken. Velen zijn dagelijks bezig die auto te ontwerpen. Sommigen komen aardig in de richting. En heel af en toe, eens in de zoveel jaar, slaagt een enkeling. Van dat zeldzame moment bent u



nu getuige. Want u hebt zojuist kennisgemaakt met: de Opel Astra.

U hebt gelijk, een schitterende automobiel. Maar daarmee houdt elke vergelijking met gewone auto's op. De grensverleggende techniek, de baanbrekende details, het ongeëvenaarde rijgedrag. Het maakt de Opel Astra tot een verhaal apart. Een verhaal dat u in één adem zult lezen. En dat u jarenlang zal blijven boeien.

*Met vriendelijke groet,  
Opel Astra.*

TECHNIEK ALS  
UITGANGSPUNT.  
VEILIGHEID ALS DOEL.



Dankzij de stalen balken in de deuren, worden de inzittenden maximaal beschermd bij een zijwaartse aanrijding.

Het is kenmerkend voor elke Opel. En toch weet de Astra ermee te verrassen: het ongekend hoge technologische niveau. Onder de motorkap, maar ook op het gebied van comfort, rijplezier, passieve en actieve veiligheid. Geen 'techniek om de techniek', maar techniek die ten dienste staat van één centraal gegeven:

In een fractie van een seconde trekken de gordelspanners strak. Zelfs bij een frontale aanrijding tussen de 8 en 10 km/u. Het plotseling naar voren schieten van bestuurder en voorpassagier wordt hierdoor voorkomen.



u. Telkens wanneer u in de Astra stapt, zult u het dan ook direkt beamen: de ontwerpers hebben de Astra als het ware om u heen gebouwd.

Als eerste in zijn klasse heeft de Astra links en rechts voorin veiligheidsgordels die zijn uitgerust met gordelspanners. De kans dat u of uw voorpassagier in geval van een frontale aanrijding, met het hoofd op het stuur of dashboard terecht komt, wordt hierdoor minimaal. De deuren zijn voorzien van stalen balken, waardoor de inzittenden maximaal beschermd zijn bij een zijwaartse aanrijding.

# KOMFORT ALS STANDAARDUITRUSTING.

Astra-komfort



Het Multi-Function-display met de speciale Astra-radio in de Astra CD en Astra GSi. Met één druk op de knop krijgt u alle vitale functies van het Opel-Checkcontrol-Systeem, de boardcomputer, tijd en radio-frekwentie via het display op een presenteerblaadje.

MODEL	1.4i	1.6i	1.8i	2.0i	2.0i 16 V	1.7D	1.7TD
GL	•	•				•	•
GT	• <sup>1)</sup>		•	•			•
GLS	•	•	•	•		•	•
CD			•	•			•
GSi					•		
GL Stationwagon	•	•				•	•
Club Stationwagon	•	•	•	•		•	•
GLS Stationwagon	•	•	•	•		•	•
CD Stationwagon			•	•			•

Alle benzinemotoren zijn standaard voorzien van een geregelde 3-weg-katalysator. De Turbo-Dieselmotor, standaard met 'n speciaal afgestelde diesel-katalysator. <sup>1)</sup> Speciale GT-motor: 60 kW (82 DIN-pk).

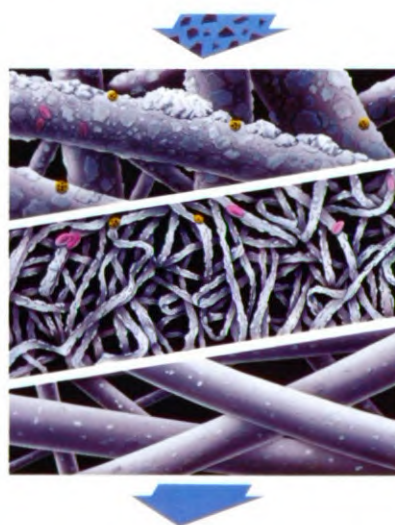


De nieuwe Turbo-Dieselmotor met intercooler. Met een vermogen van 60 kW (82 DIN-pk). Leverbaar vanaf november '91.

Nemen we een kijkje in bijvoorbeeld de Astra CD of Astra GSi, dan valt u alweer in een andere verbazing: het Multi-Function-display. In combinatie met de boardcomputer en het Opel-Checkcontrol-Systeem wordt dit display een ware informatiecentrale. Met één druk op de knop krijgt u alle functies op een presenteerblaadje. Is de Astra uitgerust met de speciale Astra-radio, dan zal zelfs de radiofunctie via het display worden weergegeven.

Het ventilatiesysteem met mikrofilters biedt trefzekere bescherming tegen stuifmeel, roet en andere kleine stof- en vuildeeltjes.

Terwijl u dacht dat hij niet bestond, hebt u hem nu gevonden: de auto die u op het lijf geschreven is. De Opel Astra.



De mikrofilters in het ventilatiesysteem zorgen voor maximale bescherming tegen stuifmeel, roet en andere kleine stof- en vuildeeltjes.

Astra GLS, GL, GT

ASTRA.  
ÉÉN NAAM, VELE  
KARAKTERS.



Ruimte, ruimte en nog eens ruimte. Dat is de Astra GLS. Met ergonomisch gevormde stoelen, brede armleuningen en perfect geplaatste gordelbevestigingen. Gemak en veiligheid zoals u nog niet elders aantrof.

'K'omfort' zou het trefwoord zijn, als we de Astra GLS kort moesten omschrijven. Een auto waarvan u zowel binnen de bebouwde kom als ver daarbuiten met volle teugen zult genieten. De Astra GL is een uiterst complete

auto van huis uit. Het standaard Astra-display met digitaalklokje en radioweergavemogelijkheid en de in hoogte verstelbare en kantelbare hoofdsteunen voorin, zijn slechts twee voorbeelden.



De Astra GLS: let op de speciale wieldeksels, de in hoogte verstelbare bestuurdersstoel, in delen neerklapbare achterbank en zowel extra interieurverlichting als verwarmingsopeningen achterin.

De cockpit van de Astra GLS. Voorzien van 5-versnellingsbak, toerenteller en centrale deurvergrendeling (inclusief vergrendeling van achterklep en tankdop, met antidiefstalbeveiliging).



De Astra GL: bij de Astra GL kan niemand meer serieus van een basismodel spreken. Zo veelomvattend is zijn standaarduitrusting.

Enige zelfbeheersing is toch wel op haar plaats wanneer u in de cockpit van de Astra GT plaats neemt. Het is één en al sportiviteit wat deze auto uitademt. Ontdek het allemaal zelf tijdens een proefrit.

Astra GSi

## ASTRA GSi. HIGH-TECH MET TEMPERAMENT.

De Astra GSi, een fenomenaal brok techniek. Deze imponerende bolide beschikt over temperament en ongekend veel vermogen. Een 2.0i-motor met geregelde 3-weg-katalysator, goed voor niet minder dan 85 kW (115 DIN-pk), een 5-versnellingsbak, toerenteller en 3-spaaks sportstuur. Het sportief afgestelde onderstel met gasgevulde schokdempers, is standaard uitgerust met ABS en inwendig geventileerde schijfremmen voor en achter. En als eye-catcher in de cockpit: het Multi-Function-display. Ook de comfortabele design-sportstoelen laten er geen misverstand over bestaan. We hebben hier te maken met een auto van bijzondere klasse.

De Astra GSi-16V verdient het predikaat 'summa cum laude'. Dit wonder der techniek is standaard zelfs uitgerust met het Traction Control-Systeem (TCS), een soort 'omgekeerde



ABS'. Deze nieuwe toepassing van Opel zorgt ervoor dat de koersstabiliteit, de rijprestaties en de wegligging aanzienlijk verbeteren. In de bocht kunt u zonder problemen optrekken. Of inhalen zonder dat u bang hoeft te zijn voor mogelijke 'uitbreek'-neigingen. Zelfs bij wisselende wegcondities behoudt deze Astra continue grip op de weg. U hoeft geen liefhebber te zijn om verslaafd te raken aan de Astra GSi. Het mag natuurlijk wel.



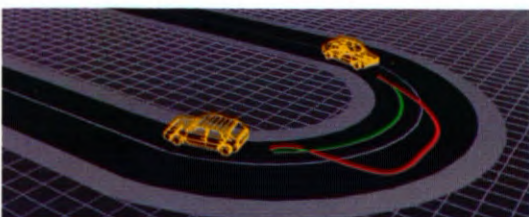
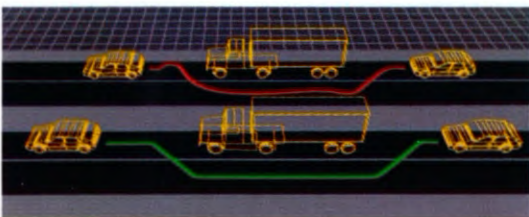


De imposante 2.0i-16V-motor met 110 kW (150 DIN-pk).

Welkom in de cockpit van de Astra GSi, met 3-spaaks sportstuur en het geavanceerde Multi-Function-display.



Binnenkort voor vele medeweggebruikers een bekend beeld: de achterkant van de Astra GSi. Met de futuristische achterspoiler als finishing touch van de fraaie belijning.



Sportief rijden zonder onnodige risico's, dankzij het Traction Control-Systeem (TCS) ook onder minder ideale omstandigheden.

## Astra Club Stationwagon

# ASTRA STATIONWAGON GEEFT UW FANTASIE DE RUIMTE.



Iedereen heeft wel eens van die momenten waarop hij wegdroomt: met het gezin een weekend erop uit, inclusief bagage; 's zaterdags naar het voetbalveld met een auto vol pupillen en 's avonds in stijl naar het theater. En dat alles in één en dezelfde auto. Stijlvol en tegelijkertijd enorm praktisch zijn de Astra Stationwagons. Welke Astra Stationwagon u ook kiest, u zult hoe dan ook veel plezier beleven aan een auto die op alle punten perfect is uitgevoerd. Neem nu bijvoorbeeld de Astra Club Stationwagon. Om te beginnen geldt dat u standaard een zee van ruimte hebt. Standaard zijn eveneens: een 1.4i-motor met 44 kW (60 DIN-pk) en geregelde 3-weg-katalysator en 5-versnellingsbak. De bestuurdersstoel voorin is in hoogte verstel-

baar. Achterin blijft de enorme laadruimte verbazen. Helemaal wanneer de in delen neerklapbare achterbank naar voren wordt geklapt. Het afdekscherm beschermt de bagageruimte tegen al te nieuwsgierige blikken van buitenaf. Want nieuwsgierig zal men zeker zijn. Verder zijn standaard: een dakreling, getint, warmtewerend glas rondom, een handbediende niveauregeling, een ventilatiesysteem met mikrofilters, gordelspanners voorin en in hoogte verstelbare veiligheidsgordels, zowel voor- als achterin.

Eén en al comfort, dit interieur met sportstoelen, waarvan de bestuurdersstoel in hoogte verstelbaar is, met in hoogte verstelbare en kantelbare hoofdsteunen voorin.





Van welke kant u 'm ook bekijkt, de Astra Club Stationwagon mag gezien worden. Fraai, maar vooral heel praktisch is de laag doorlopende achterklep voor moeiteloos in- en uitladen.

Wilt u veel ruimte, meer ruimte of maximale ruimte? De Astra Club Stationwagon biedt het allemaal. Met de in delen neerklapbare achterbank beschikt u over drie verschillende laadruimtevarianten.





Sommige in deze catalogus geïllustreerde modellen en onderdelen kunnen in detail verschillen van de werkelijke uitvoering. De informatie in deze catalogus is gebaseerd op de laatst bekende gegevens op het moment van ter perse gaan. Uw Opel-dealer zal u gaarne informeren over eventuele produktwijzigingen. De gedrukte kleuren kunnen slechts een gemiddelde indruk geven van de werkelijkheid. Afgebeelde extra's zijn alléén tegen meerprijs leverbaar. General Motors behoudt zich het recht voor te allen tijde konstruktie en uitvoering van haar produkten te wijzigen, zonder verplichting vroeger geleverde wagens dienovereenkomstig te veranderen. De aankoop kan op gunstige voorwaarden gefinancierd worden door Opel-financiering. De dealer verstrekt u gaarne inlichtingen. S.E.&O.

General Motors Nederland B.V., Baanhoek 188, 3361 GN Sliedrecht. Postbus 11 00, 3360 BC Sliedrecht.

