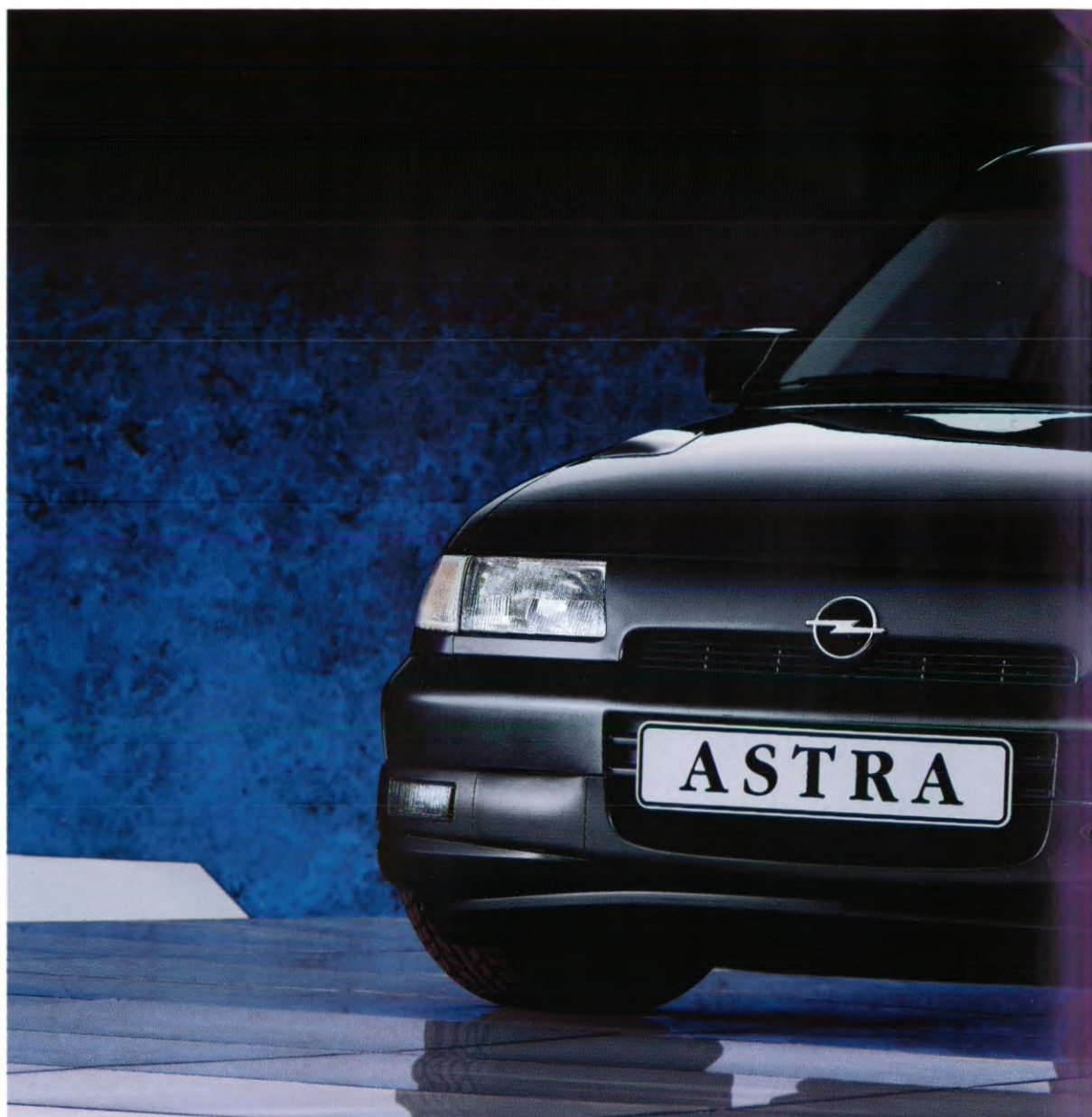

ASTRA

G S i



OPEL 

DE ASTRA GSi-16V. SPORTIVITEIT VAN EEN NIEUWE GENERATIE.



Standaard in iedere Astra GSi-16V: het elektronisch gestuurde Anti-Blokkeer-Systeem (ABS).



We willen niet overdrijven. Maar het valt nu eenmaal niet te ontkennen dat Opel een klinkende naam heeft op het gebied van technologie. Het onweerlegbare bewijs daarvan wordt op de nu volgende pagina's overduidelijk geleverd. De Astra GSi-16V. Een auto die de allerlaatste verworvenheden op technisch gebied in zich verenigt. En die daarnaast de perfecte combinatie van sportiviteit, comfort en zuinigheid biedt. Terwijl ook aandacht voor het milieu een doorslaggevende rol speelde bij de ontwikkeling van deze krachtpatser. Bijna zou-

Astra GSi-16V



De Astra GSi-16V: nog nooit werd zoveel indrukwekkende techniek gekombineerd met zo'n fraai ontwerp. De krachtige Astra GSi-16V met z'n robuuste uiterlijk is een absolute blikvanger.

den we het hoofdstuk veiligheid vergeten. En dat terwijl de Astra GSi-16V standaard is uitgerust met het geavanceerde Astra GSi-16V-veiligheidssysteem. Dat bestaat uit het volledig nieuw ontwikkelde Traction-Control-Systeem (TCS) en het elektronisch gestuurde Anti-Blokkeer-Systeem. Geen overbodige luxe, gezien de fenomenale kracht van de Astra GSi-motor. Vanaf nu kan dan ook met recht worden gesproken van veilige sportiviteit in de kompakte middenklasse. Zo hoog als het prestatieniveau van de Astra GSi-16V is, zo veilig is de combinatie van TCS en ABS.



Een subtiel, maar veelzeggend detail: de dubbele uitlaat van de Astra GSi-16V.

Astra-komfort

Bij het comfort van de Astra GSi wordt rekening gehouden met alle actieve en passieve veiligheidsaspecten. Het overzichtelijke en ergonomische instrumentenpaneel met regelbare dashboardverlichting, bevat onder meer een toerenteller. De stuurbevestiging maakt het rijcomfort in de Astra GSi compleet.

Ook de perfect vormgegeven sportstoelen met geïntegreerde lendesteunen, de brede armleuningen en de in hoogte verstelbare veiligheidsgordels dragen bij tot comfort en veiligheid.

KOMFORTABEL MET IQ.



De Astra GSi biedt u nog iets dat u nergens in de compacte middenklasse zult tegenkomen: het Multi-Function-display. Met één druk op de knop krijgt u alle vitale functies van het Opel-Checkcontrol-Systeem, de boardcomputer, tijd, datum en radiofrequentie via het display op een presentieerblaadje. De informatie van het Opel-Checkcontrol-Systeem heeft altijd voorrang. Wanneer dit systeem iets belangrijks te melden heeft, dan wordt dat



Standaard in de Astra GSi-16V: sportstuurwiel, sportstoelen voorin, in hoogte verstelbare bestuurdersstoel, in hoogte verstelbare en kantelbare hoofdsteunen voorin, in delen neerklapbare achterbank, elektrisch verstelbare en verwarmbare buitenspiegels in de karrosseriekleur en verlichting in het dashboardkastje en in de bagageruimte.

automatisch doorgegeven. Zelfs wanneer de radio aanstaat of de boardcomputer is ingeschakeld. En met duidelijk leesbare Nederlandse tekst, bijvoorbeeld „oliepeil”. Meldingen die geen uitstel dulden, zoals „defekt aan rem- of achterlicht of richtingaanwijzer”, worden om de 15 minuten automatisch herhaald. Bovendien worden alle aktuele waarschuwingen bij het uitschakelen van de ontsteking en bij het starten nog een keer herhaald.

Het Multi-Function-display behoort eveneens tot de standaarduitrusting van de Astra GSi. Deze ware informatiecentrale geeft belangrijke informatie weer van het Opel-Checkcontrol-Systeem, de boardcomputer en de speciaal tegen diefstal beveiligde Astra-radio (optie).



Alle informatie van het Multi-Function-display is met één schakelaar aan de ruitwischerhendel op te vragen. Makkelijker kan het niet.

ASTRA: AKTIEF VEILIGHEIDSGORDELSYSTEEM.

Astra-veiligheid

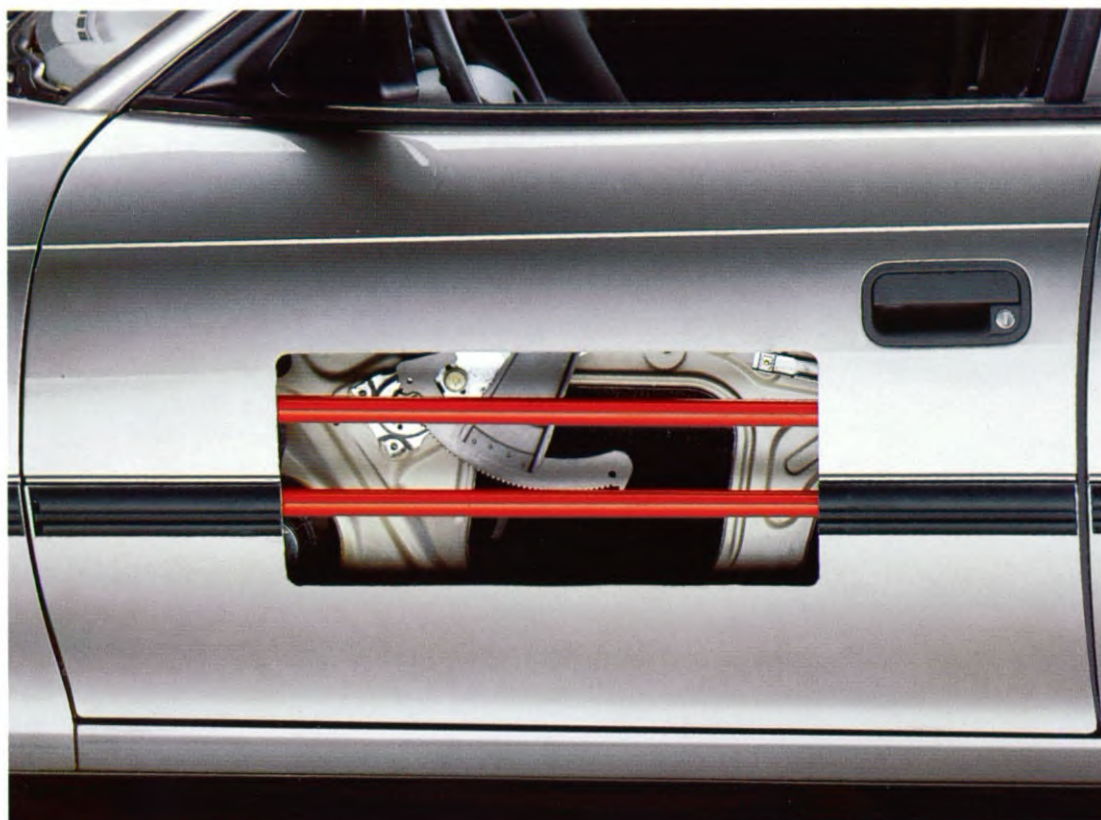
Al bij een frontale aanrijding met een snelheid tussen de 8 en 10 km/u trekken de gordelspanners in een fractie van een seconde strak. Het plotseling naar voren schieten van bestuurder en voorpassagier wordt hierdoor voorkomen.



Bij Opel gaan sportiviteit en veiligheid altijd hand in hand. En aangezien de Astra GSi een uitermate sportieve auto is, is bijzonder veel aandacht besteed aan de actieve en passieve veiligheid. De Astra GSi is standaard voorzien van een elektronisch gestuurd Anti-Blokkeer-Systeem (ABS). En de Astra is de eerste auto in de compacte middenklasse die uitgerust is met een actief veiligheidsgordelsysteem. Een systeem waarmee veiligheidsgordels nóg veiliger worden. Het bestaat uit gordelspanners aan de voorstoelen, waarmee de gordels niet alleen vanuit het rolmechanisme, maar ook bij de sluiting in een fractie van een seconde worden strak getrokken. Gevolg: de kans dat de bestuurder

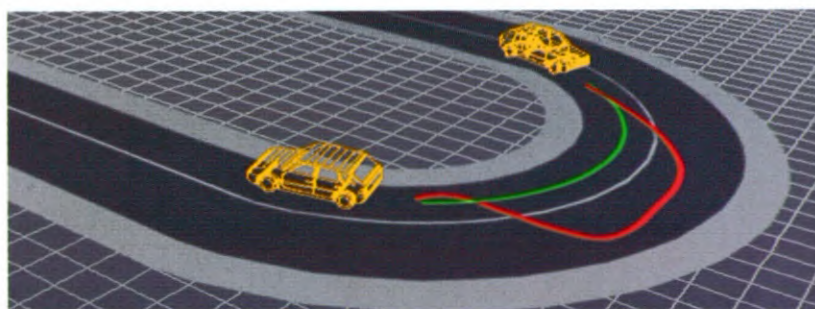
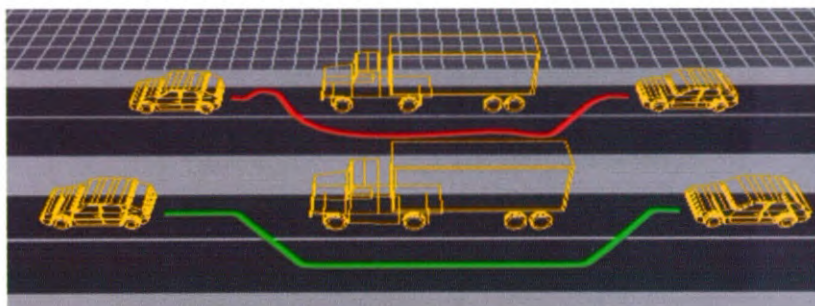
of voorpassagier met het hoofd hard op het stuur of dashboard terecht komt, wordt tot een minimum teruggebracht. Bovendien voorkomt de drempel in de stoelen dat men bij een aanrijding onder de heupgordel vandaan schiet.

HET ASTRA-VEILIGHEIDSSYSTEEM.



De geïntegreerde dubbele stalen balken in de portieren zorgen voor een nóg betere bescherming van de inzittenden bij een eventuele zijwaartse aanrijding.

Het Traction-Control-Systeem (TCS) is een compleet nieuwe ontwikkeling die tot de standaarduitrusting van de Astra GSi-16V hoort. Kort gezegd, wordt daarmee de aandrijfkraft elektronisch geregeld. Wat weer zorgt voor een werkelijk ongeëvenaarde koersstabiliteit, perfecte rijprestaties en een rotsvaste wegligging. Ook in bochten of op nat of ongelijk wegdek kunt u probleemloos accelereren zonder de grip te verliezen. Sensoren die ook het Anti-Blokkeer-Systeem aansturen, peilen de slip- en acceleratiewaarden van de aangedreven wielen. Het TCS berekent vervolgens hoe sterk het motorvermogen moet worden teruggebracht om beide wielen voor 100% grip te laten behouden.



Dat sportief rijden ook veilig rijden kan betekenen, bewijst de Astra GSi-16V met het Traction-Control-Systeem. Zelfs onder de moeilijkste omstandigheden rijdt u veiliger en daardoor met een zekerder gevoel.

ASTRA-MOTORTECHNOLOGIE.

Astra-high-tech

Een motor met spierballen, maar ook met verstand: de 2.0i-16V van de Astra GSi. Het Bosch-Motronic injectiesysteem regelt de inspuiting in overeenstemming met de ontstekingsvolgorde per cilinder. Daardoor worden niet alleen hoge prestaties, maar ook extreem gunstige verbruikswaarden gerealiseerd.



Als GSi-rijder verschilt u duidelijk van „gewone” automobilisten. U neemt geen genoegen met een doorsnee-uitrustingsniveau of met alledaagse prestaties. Middelmaat is niets voor u. U wilt, heel eenvoudig, de absolute top. Dan wordt het hoog tijd dat we eens een kijkje nemen onder de motorkap van de Astra GSi met de 2.0i-16V-motor.

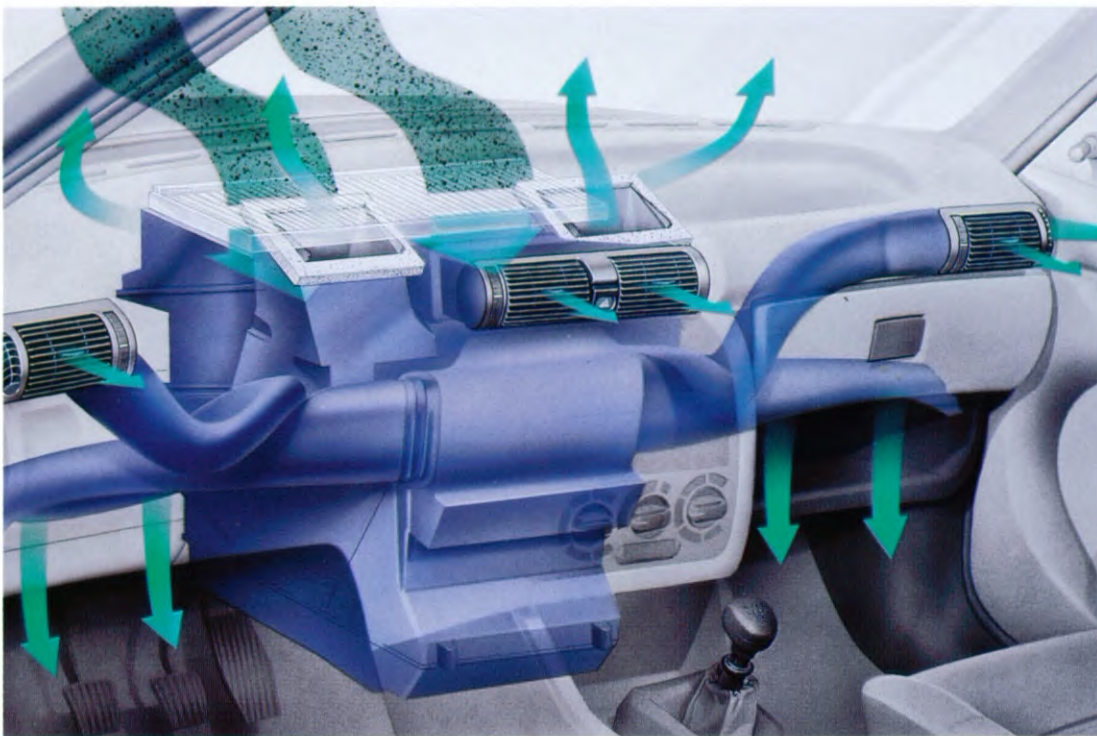
De 2.0i-motor met 85 kW (115 DIN-pk) met het nieuwe Bosch-Motronic injectiesysteem (M 1.5), dat het ontstekingsmoment en de hoeveelheid ingespoten brandstof volledig elektronisch op elkaar afstemt.



Dit centrum van techniek levert maar liefst 110 kW, oftewel 150 DIN-pk. Wat dat in de praktijk voor gevolgen heeft, laat zich raden. De enorme kracht-reserves van deze motor worden gekoppeld aan een intelligente aansturing. Voor dat laatste zorgt het Bosch-Motronic injectiesysteem. Dat regelt onder meer dat het ontstekingsmoment, de inspuit-tijd en de hoeveelheid ingespoten benzine perfect op elkaar worden afgestemd. De schadelijke uit-stoot wordt gereduceerd, de motor wordt economi-scher en de prestaties nemen toe. Standaard is de GSi uitgerust met een niet mis te verstane 2.0i-motor met 85 kW (115 DIN-pk). Een zuinige, milieubewuste motor, met uitzonderlijk veel ver-mogen.

ASTRA-MILIEUTECHNOLOGIE.

Astra-milieu



De Astra is de eerste auto in zijn klasse die standaard is uitgerust met een interieur-luchtre circulatiesysteem.



Sportieve prestaties, oké. Als we milieuvriendelijkheid en een aangenaam klimaat in de auto maar niet veronachtzamen. Gelukkig heeft men daarover nagedacht bij de Astra. Ook hier stelt de Astra GSi, als waardig vertegenwoordiger van de gehele Astra-klasse, nieuwe normen. Een modelvoorbeeld van een milieubewust auto-ontwerp. Enkele voorbeelden die dit illustreren: in de Astra zijn alleen voor hergebruik geschikte kunststoffen gebruikt. Dat geldt voor bumper en spoiler, tot en met de bekleding van de spatborden, het instrumentenpaneel en de middenconsole. Verder spreekt het bijna vanzelf dat elke Astra is uitgerust met een geregelde 3-weg-katalysator. Maar dat is niet alles. Motoren, koppeling- en remvoeringen zijn 100% asbestvrij, terwijl het gebruik van cadmium en van milieu-onvriendelijke oplosmiddelen (die bij-

voorbeeld werden gebruikt voor de lak) tot een minimum is teruggebracht. De Astra gaat nog een stapje verder. Ook aan het klimaat binnen in de auto is gedacht. Iedere Astra is standaard uitgerust met een interieur-luchtre circulatiesysteem met micro-filters. Dit systeem biedt voor vrijwel 100% bescherming tegen stuifmeel, roet en andere stof- en vuildeeltjes. Verder zorgt het systeem desgewenst voor een volledige recirculatie van de interieurlucht. Het binnendringen van hinderlijke geurtjes, bijvoorbeeld van uitlaatgassen, is dan absoluut niet meer aan de orde!

DE ASTRA GSi. VORM EN FUNKTIE IN PERFЕКTE BALANS.

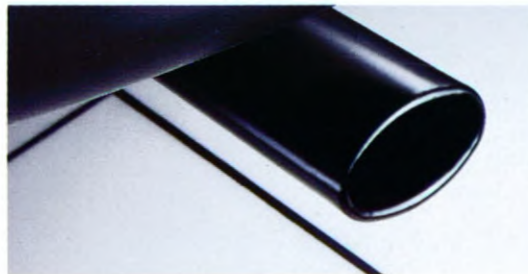


De Astra GSi is een auto die indruk maakt door zijn verschijning, maar vooral door zijn sportieve prestaties. Zijn opvallende eigenschappen laten niemand onberoerd. En dat is ook eigenlijk geen wonder. Het concept van deze auto mag gerust uniek worden genoemd. Een auto die alles in zich heeft. Om te beginnen, natuurlijk zijn ontembare kracht die hij maar al te graag tentoonspreidt. Maar ook zuinigheid, comfort, innovatieve veiligheidstechnieken. En, last but not least, schoonheid. Want dat de Astra GSi oogstrelend is, daar hoeft niemand



De robuust ogende achterpartij met zijn opvallende achterspoiler, onderstreept de aantrekkelijke, sportieve belijning van de Astra GSi.

meer van overtuigd te worden. De robuuste en tegelijkertijd elegante vormgeving van de Astra GSi is helemaal in overeenstemming met z'n prestaties. Niemand kan natuurlijk heen om de in de karrosseriekleur gelakte forse bumpers met geïntegreerde spoilers voor en achter, de sportieve uitlaat, de imponerende banden, de luchtsleuven op de motorkap, de dakspoiler aan de achterzijde en de „high-tech” flush-glass-technologie. Dit laatste verbetert de toch al aërodynamische vorm en reduceert merkbaar het geluid van wind.



Even voor de liefhebbers van sportieve accenten: de fraaie uitlaat van de Astra GSi.



Sommige in deze catalogus geïllustreerde modellen en onderdelen kunnen in detail verschillen van de werkelijke uitvoering. De informatie in onze catalogus is gebaseerd op de laatstbekende gegevens op het moment van ter perse gaan. Uw Opel-dealer zal u gaarne informeren over de laatste produktwijzigingen. De gedrukte kleuren kunnen slechts een gemiddelde indruk geven van de werkelijkheid. Afgebeelde extra's zijn alléén tegen meerprijs leverbaar. General Motors behoudt zich het recht voor te allen tijde konstruktie en uitvoering van haar produkten te wijzigen, zonder verplichting vroeger geleverde wagens dienovereenkomstig te veranderen. De aankoop kan op gunstige voorwaarden gefinancierd worden door OPEL-financiering. De dealer verstrekt u gaarne inlichtingen. S.E.&O.
General Motors Nederland B.V., Baanhoek 188, 3361 GN Sliedrecht. Postbus 1100, 3360 BC Sliedrecht.

