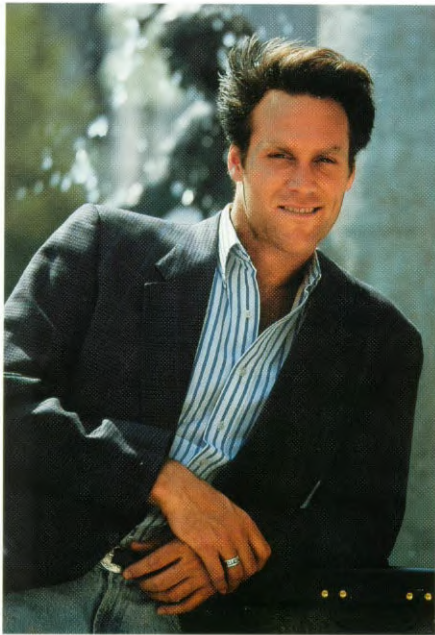


CALIBRA



OPEL 



Visie is de dynamische drijfkracht achter Opel. Met de creativiteit en de ervaring om die visie te realiseren, zijn we een van de grootste autoproducenten van Europa geworden. Een blik op de weg is dan ook voldoende om te zien waartoe dit heeft geleid. Het succes van Opel is gebaseerd op een eenvoudige filosofie: de laatste ontwikkelingen in de automobieltechniek horen thuis in iedere nieuwe Opel. Niet om snellere, grotere auto's te produceren. Maar juist om u als Opel rijd(st)er altijd het beste te bieden op het gebied van rijplezier en veiligheid.

In ultramoderne onderzoekscentra en fabrieken worden Opels geproduceerd die de norm stellen op het gebied van technologie, kwaliteit, veiligheid en milieubewustzijn. De norm voor vandaag en morgen.

OPEL 

CALIBRA: VOOR WIE ZICH NIET TE OUD VOELT VOOR
EEN HARTSTOCHTELIJKE RELATIE.



Calibra V6.



“Saai” is een woord dat de Calibra-rijder niet kent. De Calibra is immers een sportcoupé die onweerstaanbaar uitnodigt tot sportief rijden. Een auto die wil laten zien wat hij in huis heeft. En dat is heel wat: een markante, elegante vormgeving, imposante krachtreserves, ongelooflijk

veel comfort en veiligheidsvoorzieningen van het hoogste niveau. De Calibra is uniek, maar omdat smaken nu eenmaal verschillen, is hij leverbaar in vier verschillende motoruitvoeringen: Calibra V6, Calibra Turbo, Calibra 2.0i-16V en Calibra 2.0i.

ALLEEN VOOR DE VEELEISENDE AUTOLIEFHEBBER.



Calibra V6.

De Calibra is een auto voor de meest veeleisende autorijders. Pas wanneer u de Calibra uitdaagt, komen de innovatieve techniek en de superieure kracht van deze sportcoupé volledig tot hun recht. Het summum van die techniek is de uiterst compacte ECOTEC-V6-motor: een 2.5-liter-motor



met 6 cilinders, 24 kleppen en een vermogen van 125 kW/170 DIN-pk.

Daarnaast is de Calibra leverbaar met de uiterst krachtige turbomotor (150 kW/204 DIN-pk), in combinatie met een unieke 6-versnellingsbak en vierwielaandrijving. Maar natuurlijk ook met de betrouwbare 2.0i-16V-

motor (100 kW/136 DIN-pk) of 2.0i-motor (85 kW/115 DIN-pk).

HEADQUARTERS.



De cockpit van de Calibra V6.



De boardcomputer houdt u op de hoogte van het gemiddelde en actuele brandstofverbruik, gemiddelde snelheid, nog beschikbare brandstofvoorraad,

buitentemperatuur en tijd en heeft eveneens een stopwatch-functie. In het dashboard treft u ook de meters aan voor oliedruk en voltage.



Airconditioning houdt de Calibra steeds aangenaam koel en is vanzelfsprekend CFK-vrij. Bovendien kan het dashboardkastje worden gekoeld.

Van hieruit geeft u de commando's, met alles binnen handbereik. Elke schakelaar, iedere knop is moeiteloos te bedienen, en bevindt zich precies dáár waar u ze zou verwachten. De boardcomputer

informeert u tijdens het rijden over alle functies: in één oogopslag bent u op de hoogte, zonder dat uw aandacht van de weg wordt afgeleid. Zoveel veiligheid en comfort hoort een echte sportcoupé ook te bieden.

SPORTIVITEIT EN COMFORT ZONDER COMPROMIS.



Calibra V6. Lederen bekleding is standaard.

Zodra u plaatsneemt achter het stuur van de Calibra V6, ervaart u wat comfort van topniveau in de praktijk inhoudt. Dat sportiviteit en comfort prima samengaan, bewijst de royale standaarduitrusting: lederen bekle-



Met één druk op de knop opent en sluit u de ramen. Bovendien worden alle ramen tegelijk gesloten zodra het bestuurdersportier wordt afgesloten.



Centrale deurvergrendeling met "safe-lock". Sluit ook de kofferruimte en de tankdop.

ding, in hoogte verstelbare en verwarmbare voorstoelen, lederen sportstuur, elektrisch bedienbare ramen, centrale deurvergrendeling met "safe-lock", elektrisch verstelbare en verwarmbare buitenspiegels,

airconditioning en een 6-speaker-systeem... Calibra biedt werkelijk alles wat de veeleisende autoliefhebber begeert.

EXTRA RUIIMTE ACHTER DE HAND.





Kenmerkend voor de Calibra: de breed openslaande achterklep maakt in- en uitladen nog gemakkelijker.

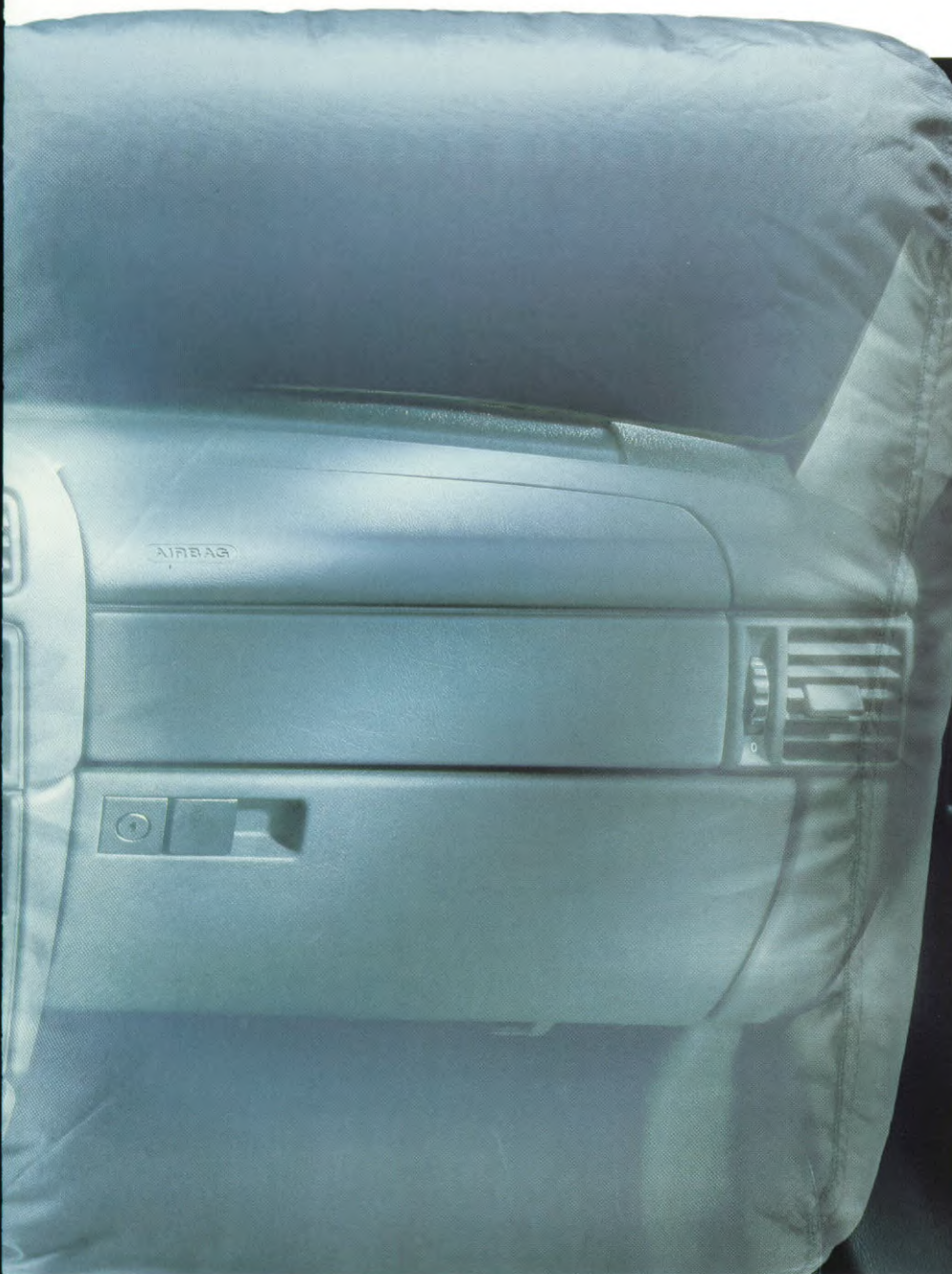
De achterklep van de Calibra slaat breed open, om plaats te maken voor veel bagage. De kofferruimte met een laadvolume van 300 liter (VDA-meting) is meer dan genoeg voor alledaags gebruik. Wanneer de

achterbankleuning in haar geheel naar voren wordt geklapt, wordt het laadvolume zelfs vergroot tot 980 liter. U zult geen andere sportcoupé vinden die zoveel ruimte biedt...

DE OPEL FULL-SIZE AIRBAGS.



Dubbele bescherming voor meer veiligheid! De Calibra biedt geen gewone airbags, maar Opel Full-Size Airbags, die bijna tweemaal zo groot zijn als de gebruikelijke Eurobag: een volume van 67 liter aan bestuurderskant en 140 liter aan de zijde van de



De Opel Full-Size Airbag ontvouwt zich in een fractie van een seconde en is zeer nauwkeurig geprogrammeerd, op basis van botsproeven en

andere tests onder extreme omstandigheden. U kunt er zeker van zijn dat de airbags alleen in werking treden als het echt nodig is.



voorpassagier. Dankzij hun grote oppervlak en volume bieden deze airbags een betere opvang van hoofd en borst bij een aanrijding. Daarnaast voorkomen de Full-Size Airbags dat u of uw medepassagier bij een deels zijwaartse aanrijding naast de airbag

schiet. De Opel Full-Size Airbag aan bestuurderszijde is standaard op Calibra 2.0i en 2.0i-16V. Dubbele Opel Full-Size Airbags zijn standaard op Calibra V6 en Calibra Turbo en tegen meerprijs leverbaar op de 2.0i-16V en de 2.0i.

UW PERSOONLIJKE LIJFWACHT.



Calibra Turbo.

Dat de Calibra in perfecte conditie is, ziet iedereen onmiddellijk. Om ook de inzittenden in een uitstekende conditie te houden, is de Calibra standaard voorzien van het uitgebreide Opel veiligheidssysteem, dat optimale bescherming biedt. Een uiterst stijve carrosserie, dubbele



Het veiligheidsgordel-systeem van de Calibra. In hoogte verstelbare veiligheidsgordels voor en achter met gordelspanners op

de voorstoelen. Bij een frontale aanrijding worden heup- en schoudergordel onmiddellijk strak getrokken.



De Calibra biedt veiligheid rondom: optimale bescherming van de inzittenden dankzij de geïntegreerde dubbele stalen

balken in de portieren, schokabsorberende kreukelzones voor en achter, en extra versterkte dorpels en middenstijlen.

stalen balken in de portieren, extra versterkte dorpels en middenstijlen, schokabsorberende kreukelzones voor en achter, een veiligheidsstuurkolom en in hoogte verstelbare veiligheidsgordels voor en achter met gordelspanners op de voorstoelen. In de stoelbodems is bovendien een

speciaal veiligheidsprofiel aangebracht, dat voorkomt dat men bij een aanrijding onder de gordel doorschiet. Stuk voor stuk sterke punten die samen voor een geruststellend gevoel van veiligheid en vertrouwen zorgen. Een betere bodyguard dan de Calibra kunt u zich niet wensen.



Een speciaal veiligheidsprofiel in de stoelbodems voorkomt dat

men bij een aanrijding onder de gordel doorschiet.

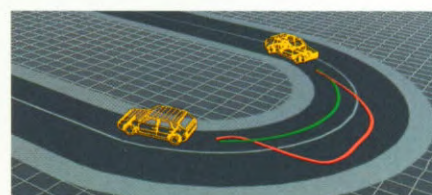
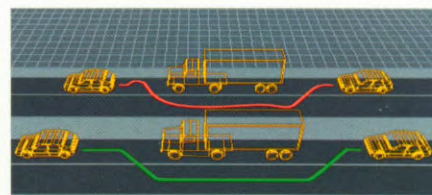
DYNAMISCH EN DIRECT.



Wie het liefst sportief en dynamisch rijdt, wil een auto die direct reageert en zich snel aan de omstandigheden aanpast. Het volledig elektronische Anti-Blokkeer-Systeem (ABS) voorkomt dat de wielen tijdens



*Het Calibra-sport-
onderstel: McPherson-
veerpoten op de vooras
en stabilisatoren op
voor- en achteras
waarborgen ook onder
extreme omstandighe-
den een uitstekende
koersvastheid.*

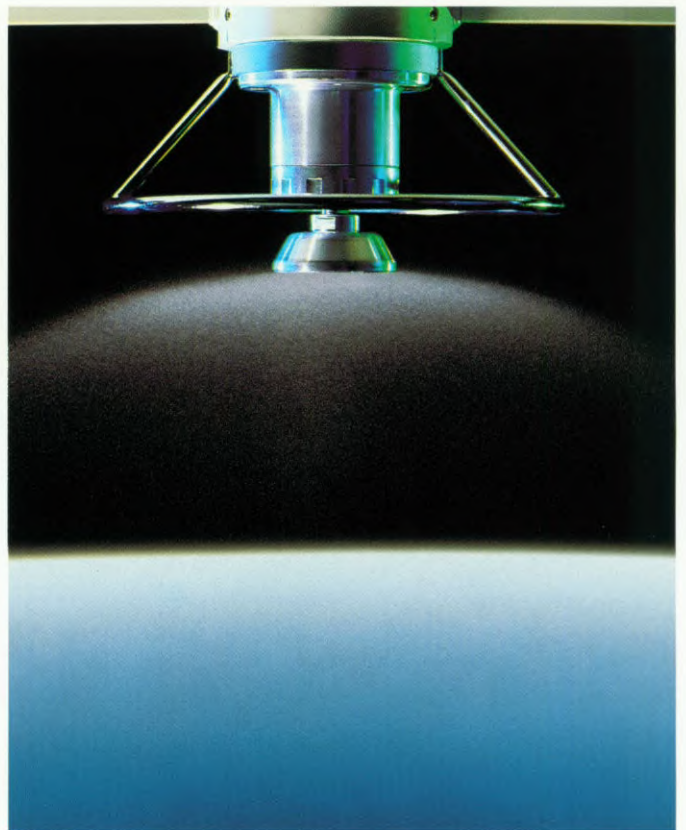
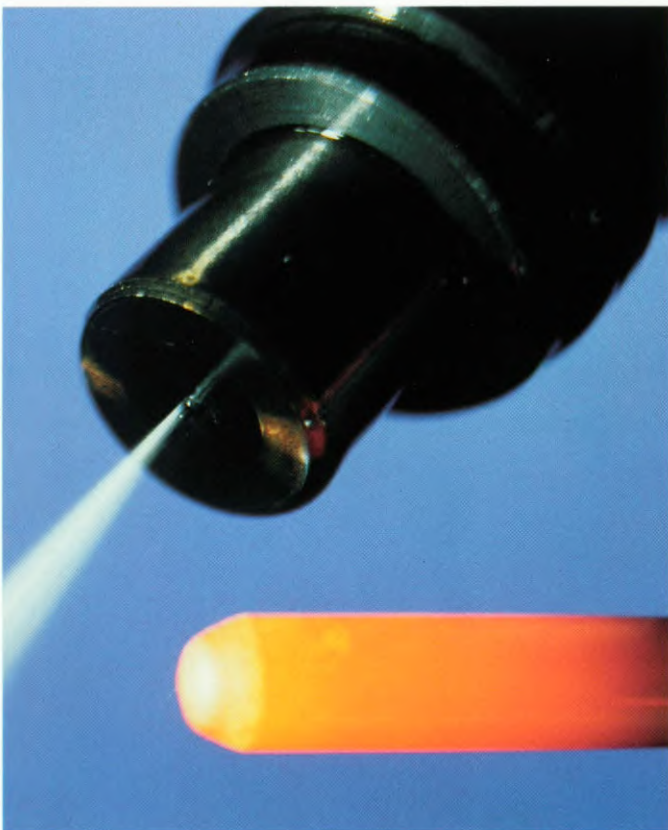
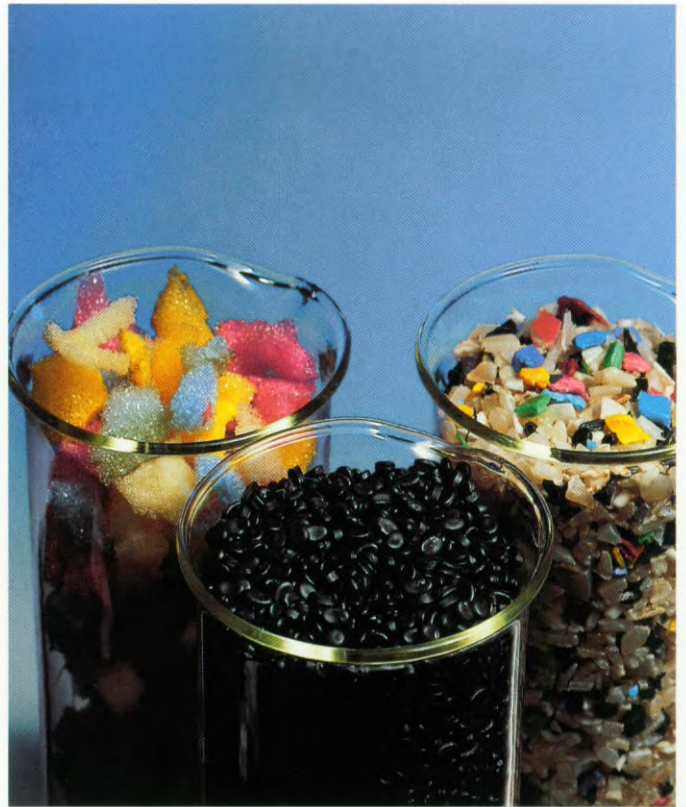


*Calibra V6: ABS en
Traction-Control-Sys-
teem (TCS) voor een
rotsvaste wegligging in
bochten, bij het accele-
reren en remmen.*

het remmen blokkeren, zodat de auto ook bij een noodstop bestuurbaar blijft. Daarnaast kent de V6 nog het elektronische Traction-Control-Systeem (TCS), dat uitbreken voorkomt in onverwacht scherpe bochten.

De Calibra blijft vast op koers, zelfs bij inhalen op nat of besneeuwd wegdek of wanneer beide wielen op verschillende ondergrond terechtkomen.

MET HET OOG OP HET MILIEU.



Een auto bestaat uit zo'n tien-duizend onderdelen. Aan elk onderdeel moet aandacht worden geschonken om ervoor te zorgen dat het eindproduct ook uit milieu-oogpunt verantwoord is. Opel heeft daar eerder dan andere autoproducenten aan gedacht. Voor productie en recycling werd een nieuwe technologie ontwikkeld, die vandaag de dag in ieder Opel-model is terug te vinden.

ZO MIN MOGELIJK SCHADELIJKE MATERIALEN GEBRUIKEN.

- Opel gebruikt lakken op waterbasis, waardoor het percentage organische oplosmiddelen in de grondlak is teruggebracht tot 5%, en in metallic-lak tot 12%.
- Het cadmiumgehalte in alle onderdelen tezamen is teruggebracht van 500 tot slechts 7 gram.
- Koppeling- en remvoeringen zijn asbestvrij, terwijl ook de pakkingen van motor en uitlaatsysteem geen asbest meer bevatten.
- In stoelen, dashboard, airconditioning, bekleding en hoofdsteunen worden alleen nog CFK-vrije kunststoffen verwerkt.

TOEPASSING VAN MILIEUVRIENDELIJKE TECHNIEKEN.

- Een geregelde 3-weg-katalysator is standaard op alle modellen.
- Innovatieve motortechnologie: een optimaal koppel, laag brandstofverbruik en daarmee drastische

beperking van de uitstoot van schadelijke stoffen. Het nieuwste voorbeeld: motoren van de ECOTEC-generatie.

- De automatische versnellingsbak van Opel: een economische, elektronisch geregelde 4-traps automatische versnellingsbak met 3 programma's.

EEN LOGISCHE RECYCLING-STRATEGIE.

- Alle panelen, bekledingsstoffen en beschermlijsten zijn van recyclebare materialen gemaakt.
- Het aantal verschillende toegepaste materialen is beperkt, zodat deze achteraf gemakkelijker te scheiden zijn.
- Alle kunststof delen zijn voorzien van een internationaal gestandaardiseerde codering, zodat ze bij het demonteren sneller herkenbaar en dus eenvoudiger te recyclen zijn.

CALIBRA V6: DE KRACHT VAN DE NIEUWE ECOTEC-MOTOR.



CALIBRA



*De ECOTEC-V6-
motor. Een compacte
high-tech 2.5-liter-
krachtbron met 24*

*kleppen en een vermo-
gen van 125 kW/170
DIN-pk. Een motor
van een nieuwe genera-*

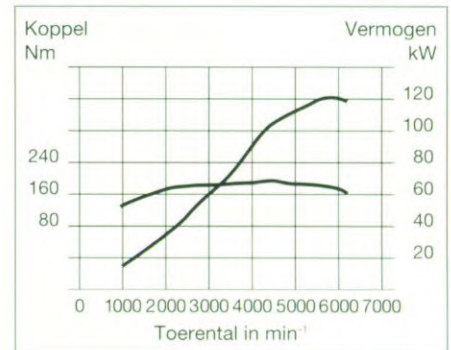
*tie: optimale prestaties
in het hele toerental-
bereik, een laag ver-
bruik en minimale*

*uitstoot van schadelijke
stoffen.*



De Calibra V6 wordt standaard geleverd met een elektronisch gestuurde 4-traps automaat met

drie programma's: Economy, Sport en Winter. U kunt ook kiezen voor een 5-versnellingsbak.



Een opmerkelijk hoog koppel: de 24-kleppen-motor bereikt zijn maximale koppel van 227 Nm al bij 4200

tpm; bovendien ligt z'n trekkracht al boven 200 Nm vanaf 3000 toeren.

De Calibra V6-sportcoupé met de ECOTEC-2.5i-V6-motor. Een innovatief motorconcept, volmaakt uitgebalanceerde kracht, een rotsvaste wegligging en comfort van het hoogste niveau: en dat samengebald in een markant vormgegeven auto.

- Opel Full-Size Airbags aan bestuurders- en passagierszijde
- elektronisch gestuurd Traction-Control-Systeem (TCS)
- ABS
- elektronisch geregelde 4-traps automatische versnellingsbak
- boardcomputer
- airconditioning
- lederen bekleding
- in hoogte verstelbare, verwarmbare voorstoelen
- centrale deurvergrendeling met "safe-lock"
- elektrisch bedienbare ramen
- elektrisch verstelbare en verwarmbare buitenspiegels
- 5-spaaks lichtmetalen velgen (6 J x 15)
- metallic-/micalak

CALIBRA TURBO 4x4.



TURBO



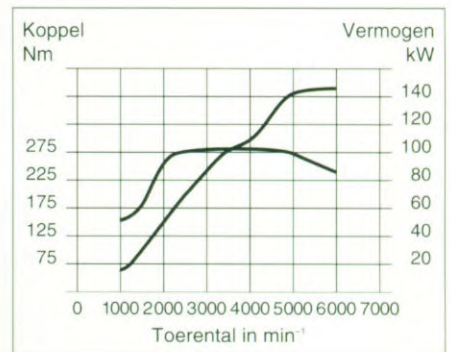
De compacte 2.0i-16V-motor met turbo-lader (150 kW/204 DIN-pk).

Een opmerkelijk soepele turbomotor met een indrukwekkend acceleratievermogen.



Sportieve 6-versnellingsbak, speciaal ontwikkeld voor de

Calibra Turbo: fel bij lage snelheden, krachtig bij het optrekken.



De turbomotor levert zijn maximale vermogen van 150 kW (204 DIN-pk) bij 5600

tpm, terwijl al bij 2400 tpm een koppel van 280 Nm wordt bereikt.



Het 4x4-principe: permanente vierwielaandrijving met onafhankelijke wielophanging, die bij het remmen de achterwielaandrijving automatisch ontkoppelt, voor een nog betere remstabiliteit.

De viscose-koppeling zorgt voor variabele krachtverdeling in de aandrijving tussen de voor- en achteras.

Daardoor reageert de Calibra Turbo ook bij nat wegdek en sneeuw trefzeker.

Calibra Turbo: de coupé die méér biedt – een meer dan krachtige motor, meer dan excellente wegligging en meer dan exclusieve luxe.

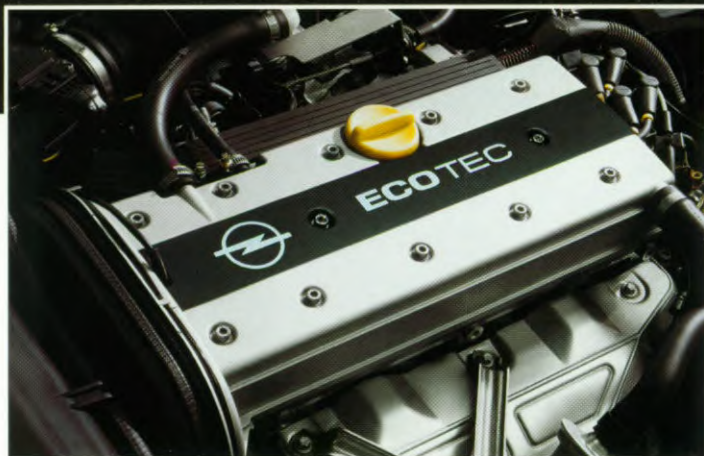
- Opel Full-Size Airbags aan bestuurders- en passagierszijde
- ABS
- permanente vierwielaandrijving
- unieke 6-versnellingsbak
- boardcomputer
- airconditioning

- lederen bekleding
- in hoogte verstelbare, verwarmbare voorstoelen
- lederen stuur
- centrale deurvergrendeling met “safe-lock”
- elektrisch bedienbare ramen
- elektrisch verstelbare en verwarmbare buitenspiegels
- 5-spaaks lichtmetalen velgen (6 J x 16)

CALIBRA 2.0i-16V.

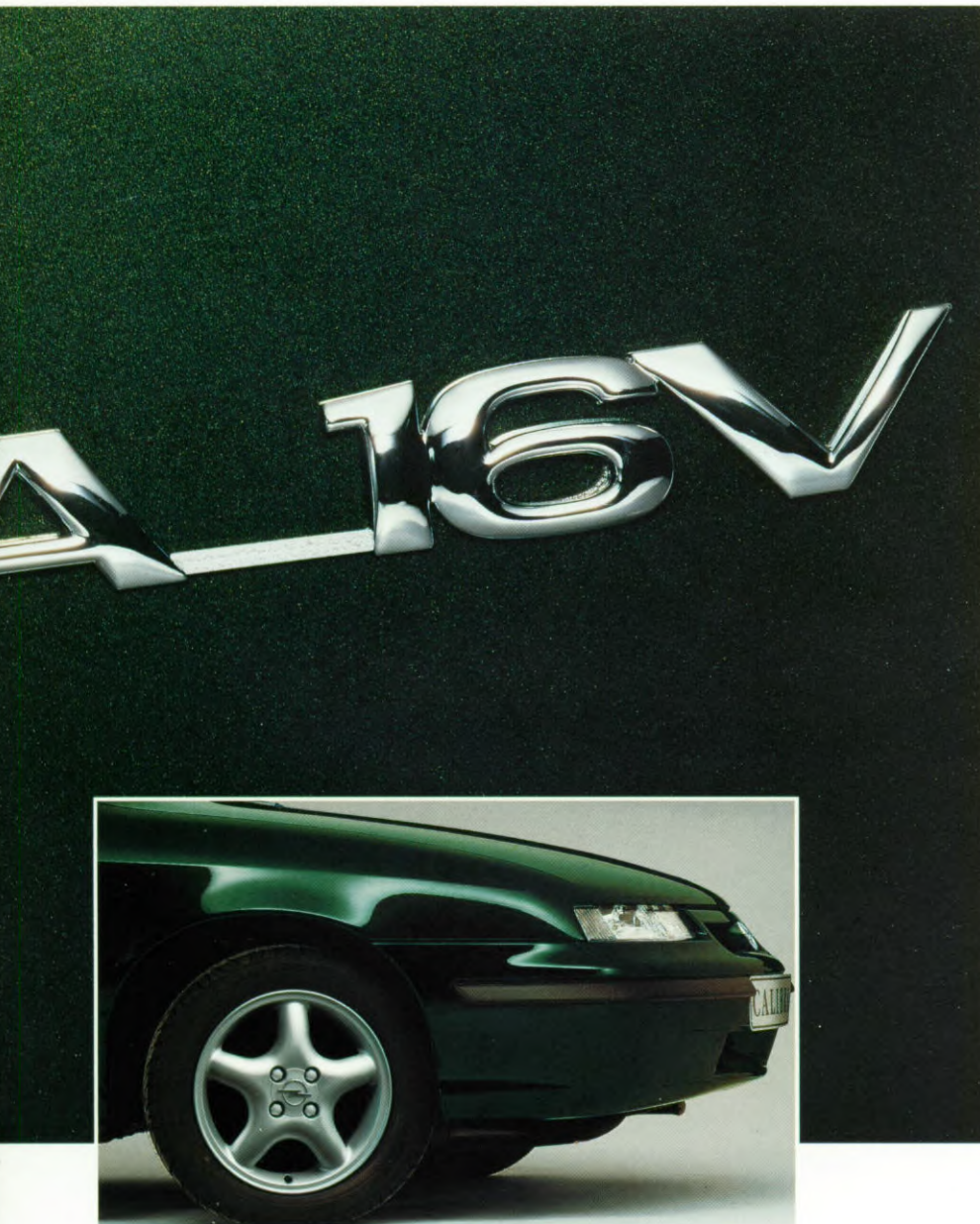


CALIBRA

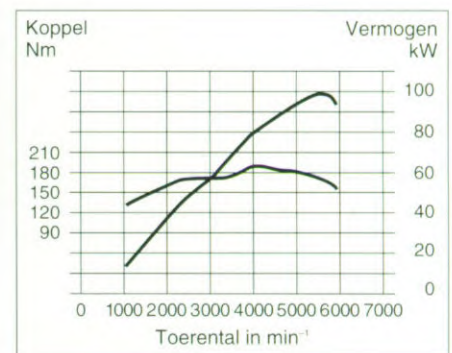


De 2.0i-16V-motor is met zijn 100 kW (136 DIN-pk) een echte krachtpatser. Maar dan wel één met bersens: de geavanceerde Bosch-

Motronic M 2.5, die exact het ontstekingsmoment, de brandstofinspuiting en de hoeveelheid ingespoten benzine regelt.



Het krachtige uiterlijk van de Calibra 2.0i-16V wordt onderstreept door de sportuitlaat.



Met een maximaal koppel van 196 Nm bij 4600 tpm beschikt deze sportcoupé zowel "bovenin" als "onderin" over indrukwekkend veel kracht.

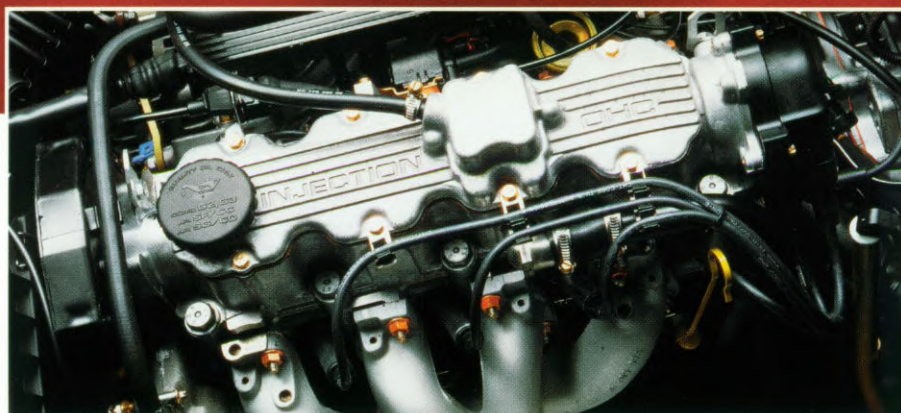
Met 16 kleppen onder de motorkap beschikt de Calibra 2.0i-16V over ruime krachtreserves. Tel daarbij zijn uitgebreide, comfortabele uitrusting:

- ABS
- sportieve 5-versnellingsbak
- airconditioning
- Opel-Checkcontrol-Systeem
- boardcomputer
- centrale deurvergrendeling met "safe-lock"
- lederen stuur
- elektrisch verstelbare en verwarmbare buitenspiegels
- 5-spaaks lichtmetalen velgen (6 J x 15)

CALIBRA 2.0i.



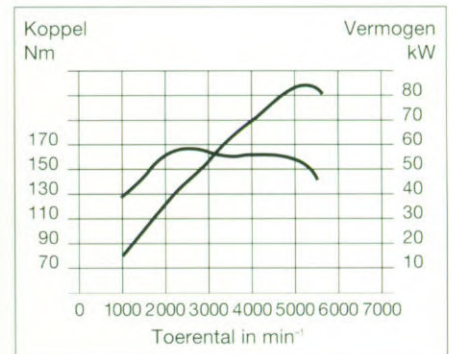
CALIBRA



*De betrouwbare 2.0i-
motor biedt met zijn
85 kW/115 DIN-pk
uitstekende prestaties.*



Ellipsoïde-koplampen: een uniek detail van de Calibra. Uiterst smalle koplampen, die in de groot-lichtstand, dankzij een uitgekiend spiegelsysteem, het licht tegelijk bundelen en versterken. De voordelen: een grotere lichtopbrengst, nauwelijks strooilicht en dus een scherpere begrenzing tussen licht en donker.



Met zijn 85 kW/115 DIN-pk produceert de 2.0i-motor soepel een maximumkoppel van 170 Nm bij 2600 tpm.

De Calibra 2.0i voldoet aan alle eisen die u aan een sportcoupé zou kunnen stellen: een geavanceerde, soepele motor, een uitgebreid veiligheidspakket en een royale uitrusting:

- ABS
- sportieve 5-versnellingsbak
- Opel Full-Size Airbag aan bestuurderszijde
- Opel-Checkcontrol-Systeem
- in hoogte verstelbare bestuurdersstoel
- centrale deurvergrendeling met "safe-lock"
- elektrisch bedienbare ramen
- elektrisch verstelbare en verwarmbare buitenspiegels

DE PERSOONLIJKE NOOT.



Wie een Calibra rijdt, geeft er blijk van méér te willen dan een doorsnee-auto. Aanvullend op de toch al rijke standaarduitrusting bieden wij daarom een omvangrijk assortiment opties en accessoires, speciaal ontworpen om uw Calibra een persoonlijk accent te geven.

- Opel 4-traps automatische versnellingsbak (standaard op V6, optie op 2.0i)
- diverse autoradiocassettecombinaties en CD-apparatuur
- alarminstallatie
- geïntegreerde mistlampen*
- elektrisch verstelbare koplampen*
- verwarmbare voorstoelen*
- elektrisch schuif-/kanteldak
- lederen bekleding*
- lichtmetalen velgen in verschillende designs
- imperiaalsysteem

*) Standaard op V6 en Turbo.



CFK-vrije airconditioning.



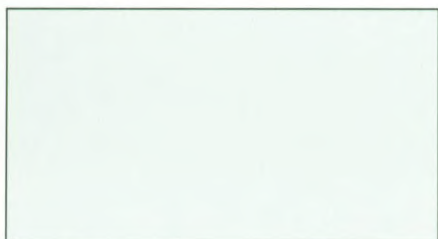
Alarmsysteem.



Fietsenrek voor het vervoeren van 2 fietsen. Uiterst gemakkelijk en snel te monteren op het basisrek.

CARROSSERIEKLEUREN.

UNI-LAK



10 Casablanca-wit

BRILLIANT-LAK¹⁾



79 Magma-rood

TWEELAAGS METALLIC-LAK¹⁾



96 Smoke-grijs



81 Nova-zwart

TWEELAAGS MICA(MINERALEFFECT)LAK¹⁾



37 Neptune-turquoise

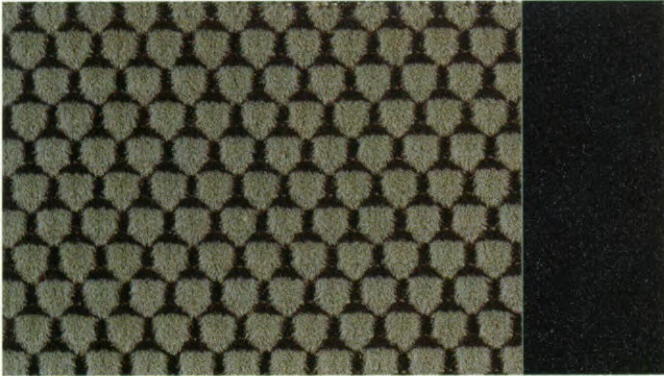


46 Jungle-groen

BEKLEDINGEN.

CALIBRA/CALIBRA 16V/CALIBRA TURBO/CALIBRA V6

Stof



96 Lens Antraciet

Leder ⁽¹⁾⁽²⁾⁽³⁾



63 Antraciet

Leder ⁽¹⁾⁽²⁾⁽³⁾



60 Beige

Calibra/Calibra 16V/Calibra Turbo/Calibra V6

Bekledingen	Stof	Leder ⁽¹⁾⁽²⁾⁽³⁾	Leder ⁽¹⁾⁽²⁾⁽³⁾
	Lens Antr.	Antraciet	Beige
Uni-lak			
10 Casablanca-wit	●	●	
Brilliant-lak⁽¹⁾			
79 Magma-rood	●	●	●
Tweelaags metallic-lak⁽¹⁾			
96 Smoke-grijs	●	●	●
81 Nova-zwart	●	●	●
Tweelaags micalak⁽¹⁾			
37 Neptune-turquoise	●	●	●
46 Jungle-groen	●	●	●

¹⁾ Standaard op V6 en Turbo ²⁾ Leder op contactvlakken ³⁾ Alleen in combinatie met verwarmbare voorstoelen en lederen stuur

KWALITEIT IN TECHNIEK EN SERVICE.



ABS (elektronisch gestuurd Anti-Blokker-System): Bosch-systeem met vier sensoren. De voorwielen worden individueel gestuurd, terwijl de aansturing van de achterwielen uitgaat van het wiel waarvoor de laagste wrijvingscoëfficiënt wordt geregistreerd. ABS verhoogt de actieve veiligheid doordat het voorkomt dat de wielen tijdens plotseling remmen blokkeren; houdt de auto ook onder moeilijke omstandigheden bestuurbaar en voorkomt dat de auto gevaarlijk "uitbreekt" bij het afremmen in de bocht.

Achterwielophanging: onafhankelijke achterwielophanging d.m.v. driehoekige draagarmen aan een hulpframe. Aan beide zijden dubbelconische miniblokveren met progressieve werking. Gasdrukschokdempers standaard op de Calibra 16V, Turbo en V6.

Actief veiligheidsgordelsysteem met gordelspanners:

voorin in hoogte verstelbare 3-punts veiligheidsgordels met oprolautomaat en bevestiging aan de stoelen. Achterin 3-punts veiligheidsgordels met oprolautomaat. Gordelspanners op de voorstoelen trekken de gordels bij een frontale aanrijding in een fractie van een seconde strak, waarmee de kans dat bestuurder of voorpassagier met het hoofd op het stuur of het dashboard terecht komt tot een minimum wordt teruggebracht.

Airbags: Opel Full-Size Airbags voor bestuurder (inhoud 67 liter) en voorpassagier (inhoud 140 liter), met bijna tweemaal zoveel volume als Eurobags. In combinatie met het actief veiligheidsgordelsysteem zorgen ze voor optimale passieve veiligheid. Bij een frontale aanrijding met een snelheid van ten minste 28 km/u activeert een

sensor de airbag binnen 20 milliseconde, na een interne controle en berekening van de kracht van de aanrijding. Na slechts 150 milliseconde is het hele proces voltooid. Als extra bescherming zorgt een speciale telescoopconstructie van de stuurkolom ervoor dat deze bij een aanrijding in elkaar schuift.

Anti-corrosie-bescherming: kritieke delen van de carrosserie zijn verzinkt. De blanke carrosserie is gefosfateerd en in een

kathodisch dompelbad van een anti-corrosielaag voorzien. Felsranden en lasnaden zijn met een speciale coating afgedicht. Motorkap, bagageruimte, portieren, achterpanelen, spatborden en voorpanelen zijn voorzien van een

speciale anti-corrosiegrondlak. Gedeelten van de bodem en dorpels die gevoelig zijn voor steenslag, zijn voorzien van een

anti-steenslaglaag. De grondlak is aangebracht door middel van een elektrolytisch procédé. De bodem en holle ruimten, zoals dorpels, ondergaan als extra bescherming een speciale wasbehandeling. Een kunststof kuip in de wielkasten biedt optimale bescherming tegen vuil en steenslag.

Calibra Turbo 4x4: onder normale omstandigheden, op droog wegdek, wordt de aandrijfkraft van de Calibra voor ongeveer 75% op de voorwielen en voor 25% op de achterwielen overgebracht. De viscose-koppeling in de tussenbak van de versnelling past de overbrengingsverhouding automatisch aan de rij- en wegomstandigheden aan. Wanneer de voorwielen grip verliezen

bij bijvoorbeeld accelereren op gladde ondergrond of als de achteras zwaar beladen is, nemen de achterwielen de aandrijving voor de volle honderd procent over. De achterwielaandrijving wordt bij het remmen direct automatisch ontkoppeld, voor een betere remstabiliteit. Het systeem werkt volledig automatisch, waardoor schakelen nooit nodig is. Elke Calibra is voorzien van een achteras met onafhankelijke wielophanging; schijfremmen voor en achter (voor inwendig geventileerd).

Carrosserie: zelfdragende, stalen carrosserie, op de computer ontworpen volgens de "finite elementen"-methode; voorgeprogrammeerde kreukelzones voor en achter. "Flush glass"-vormgeving met een vloeiende overgang van de carrosserie en portieren naar de ruiten. Extra versterkt dakframe, dorpels en zijpanelen voor en achter. Dubbele stalen balken in de portieren. Luchtweerstandcoëfficiënt (Cw-waarde) 0,26, voor een laag brandstofverbruik en hoge rijprestaties. Optimale bescherming van voetgangers: afgeronde contouren, geen scherpe hoeken, en brede, vervormbare bumpers.

Dashboard: antracietkleurig, zacht afgewerkt dashboard met kilometerteller, dagkilometerteller, toeren-teller, snelheidsmeter, oliedruk- en voltmeter. Info-display voor tijd en buitentemperatuur.



Brandstofmeter met waarschuwingslampje voor lage tankinhoud. Koelvloeistof-temperatuurmeter. Indicatielampjes voor handrem, richtingaanwijzers, ontsteking, motoroliedruk en groot licht. Knipperlicht waarschuwt voor gladheid. Sigarette-aansteker.

Remmen: diagonaal gescheiden remsysteem met remschakelaar en remkrachtregelaar op alle uitvoeringen (zie ook ABS). Schijfremmen voor en achter (voor inwendig geventileerd).

Schone motoren: 2.0i-motor met geregelde 3-weg-katalysator: geavanceerde Bosch-Motronic 1.5, benzine-inspuitingsysteem met brandstofafschakeling bij snelheidsvermindering, microprocessor-gestuurde ontsteking, toerenbegrenzer, elektronische zelfdiagnose met noodloopprogramma.

ECOTEC-2.0i-16V-motor met geregelde 3-weg-katalysator: geavanceerde Simtec 56.1 met brandstofafschakeling bij snelheidsvermindering, directe ontsteking zonder verdeler, sequentiële inspuiting, selectieve kloppregeling en speciale luchtmassameter, elektronische zelfdiagnose met noodloopprogramma.

2.5i-V6-motor met geregelde 3-weg-katalysator: Bosch-Motronic M 2.8 met brandstofafschakeling bij snelheidsvermindering. Compacte vormgeving; cilinders geplaatst in een hoek van 54°, kleppen in een hoek van 36°. Geïntegreerd olie-/vloeistofkoelsysteem, sequentiële inspuiting, selectieve kloppregeling, speciale luchtmassameter, directe ontsteking zonder verdeler, tweestraalinspuiting voor optimale verbranding.

2.0i-16V-turbomotor met geregelde 3-weg-katalysator: Bosch-Motronic



M 2.7 met brandstofafschakeling bij snelheidsvermindering, regelt eveneens de turbodruk, sequentiële inspuiting, selectieve kloppregeling.

Stoelen: speciale sportstoelen voorin. In hoogte verstelbare bestuurdersstoel. Stoelen met een ingebouwd veiligheidsprofiel, dat voorkomt dat men bij een aanrijding onder de gordel doorschiet. In hoogte verstelbare, comfortabele

hoofdstoelen voorin. Asymmetrisch gedeelde, neerklapbare achterbankleuning.

Stuurinrichting: tandheugelbesturing met schokabsorberende veiligheidsstuurkolom met indrukkeerbare, telescopische stuuras en koppelingselement. De Calibra blijft onder alle omstandigheden bestuurbaar dankzij de gedeeltelijk vervormbare schacht. Zacht afgewerkt veiligheidsstuur.

Traction-Control-Systeem (op V6): verbetert de koersstabiliteit bij het accelereren, in bochten, bij het inhalen, op hellingen, en in het algemeen bij een lage wrijvingscoëfficiënt (bij nat weer, vorst of sneeuw).



Transmissie: sportieve 5-versnellingsbak, of 6-versnellingsbak op de turbomotor. Als extra leverbaar: elektronisch geregelde 4-traps automatische versnellingsbak met keuze tussen "Economy"- en "Sport"-stand voor normale rijomstandigheden en "Winter"-stand voor gemakkelijker optrekken op nat of besneeuwd wegdek.

Verlichting: koplampen met stadslicht, asymmetrisch dimlicht en ellipsoïde groot licht; lichthoogte van de koplampen elektrisch instelbaar. Regelbare dashboardverlichting. Interieurverlichting met contactschakelaars in de voorportieren en vertraagde uitschakeling. Leeslampjes voorin. Twee achteruitrijlampen, mistachterlicht.

Verwarming en ventilatie: mengluchtsysteem (onafhankelijk van rijnsnelheid of toerental) met 4-traps ventilator. Tochtvrij doorstroomventilatiesysteem. Twee centraal geplaatste, in richting instelbare blowers; naar keuze gedeeltelijk verwarmde ventilatielucht voor frisse lucht met een aangename temperatuur in de winter. Twee blowers aan de zijkanten.

Voorwielophanging: voorwielaandrijving. Onderhoudsvrije, onafhankelijke ophanging met McPhersonveerpoten. De voorwielophanging is gemonteerd aan een hulpchassis waaraan ook een stabilisatorstang en de achterste motorsteun zijn bevestigd, zodat rijgeluiden en vibraties nog minder aan de carrosserie worden doorgegeven. De zelfcorrigerende voorwielstanden zorgen voor een hoge koersstabiliteit, ook bij remmen. De Calibra Turbo, V6 en 2.0i-16V zijn voorzien van gasdrukschokdempers.

De kwaliteit van Opel is spreekwoordelijk. Wij leveren niet alleen een perfect produkt, maar bieden ook een vakkundig advies en vlotte service. Bij de ruim 7000 Opel dealers in heel Europa staan gekwalificeerde vakmensen klaar om u persoonlijk van dienst te zijn.

1 JAAR GARANTIE OP IEDERE NIEUWE OPEL.

Opel heeft een garantietermijn van een vol jaar, zonder kilometerlimiet. Maar natuurlijk biedt Opel nog meer: de garantie dat u voor een zéér betrouwbare auto met een lange levensduur hebt gekozen.

1 JAAR GARANTIE OP ORIGINELE OPEL-ONDERDELEN EN -ACCESSOIRES.

Voor de kwaliteit van de originele Opel-onderdelen en -accessoires staan wij in. Daarom geeft uw Opel dealer op alle originele Opel-onderdelen en -accessoires een vol jaar garantie. Voor ingebouwde onderdelen of accessoires zijn in geval van garantie zelfs de kosten van (de)montage inbegrepen, voor zover deze werkzaamheden door de Opel dealer zijn verricht. En ook zonder kilometerlimiet.

3 JAAR GARANTIE OP DE OPEL FREEDOM-ACCU.

Wij geven 3 jaar garantie op iedere nieuwe Opel Freedom-accu. Daarmee zijn alle problemen uitgesloten – zelfs in de strengste winter.

6 JAAR GARANTIE OP DOORROESTEN.

Opel geeft u een betrouwbare, lange garantie op doorroesten vanbinnen uit. Met als voorwaarde dat u uw auto volgens de aanwijzingen tegen vocht beschermt en de voorgeschreven onderhoudsbeurten laat uitvoeren.

DRIE MAANDEN BOVAG-GARANTIE OP ONDERHOUD EN REPARATIE.

Opel dealerbedrijven staan bekend om hun vakwerk. Daarom hebt u na een onderhoudsbeurt of reparatie drie maanden werkplaatsgarantie volgens BOVAG-voorwaarden. Voor alle zekerheid.

OPEL DIRECT SERVICE/ MASTERFIT.

Uw Opel dealer staat altijd direct voor u klaar en repareert kleine defecten onmiddellijk. Tegen van tevoren afgesproken prijzen.

OPEL-ACCESSOIRES-SERVICE.

Om uw Opel een nog individueler karakter te geven, biedt Opel in aanvulling op de standaarduitrusting een enorme reeks comfortabele accessoires. De Opel dealer monteert deze graag en vakkundig voor u. En geeft uiteraard ook hierop een vol jaar garantie.

OPEL EUROSERVICE.

Een dicht, internationaal net van ruim 7000 Opel dealers, dat garandeert dat u ook in het buitenland kunt rekenen op snelle service door geschoolde werkplaats-technici. En waar ook de originele Opel-onderdelen en -accessoires verkrijgbaar zijn.

DE OPEL DEALER GEEFT U VOLLEDIGE INFORMATIE.

Ook dat hoort bij een goede service: onze medewerkers leggen u graag alles uit. Wat er precies gerepareerd is, waarom en wat het heeft gekost.

DE OPEL DEALER IS PUNCTUEEL.

Een belangrijk punt: op onze service-afspraken kunt u rekenen. Als we morgen zeggen, bedoelen we ook morgen. En mocht er toch iets veranderen, dan brengen we u direct op de hoogte.

OPEL FINANCIERING.

Als u een auto wilt laten financieren, kunnen wij u een op maat gesneden financiering aanbieden, rekening houdend met uw persoonlijke omstandigheden. Het aanbieden van deze financiering via uw Opel dealer is al jaren de specialiteit van Opel Financiering.

LEASING.

Leasing is maatwerk. Daarom is uw Opel dealer gaarne bereid u volledig te informeren over alle mogelijke vormen van leasing.

DE OPEL DEALER REGELT UW SCHADEREPARATIE.

Schadegevallen worden snel en vakkundig door de Opel dealer afgehandeld. Zodat u iedere dag opnieuw zonder zorgen kunt rijden.

OPEL BIEDT HULP BIJ PECH ONDERWEG.

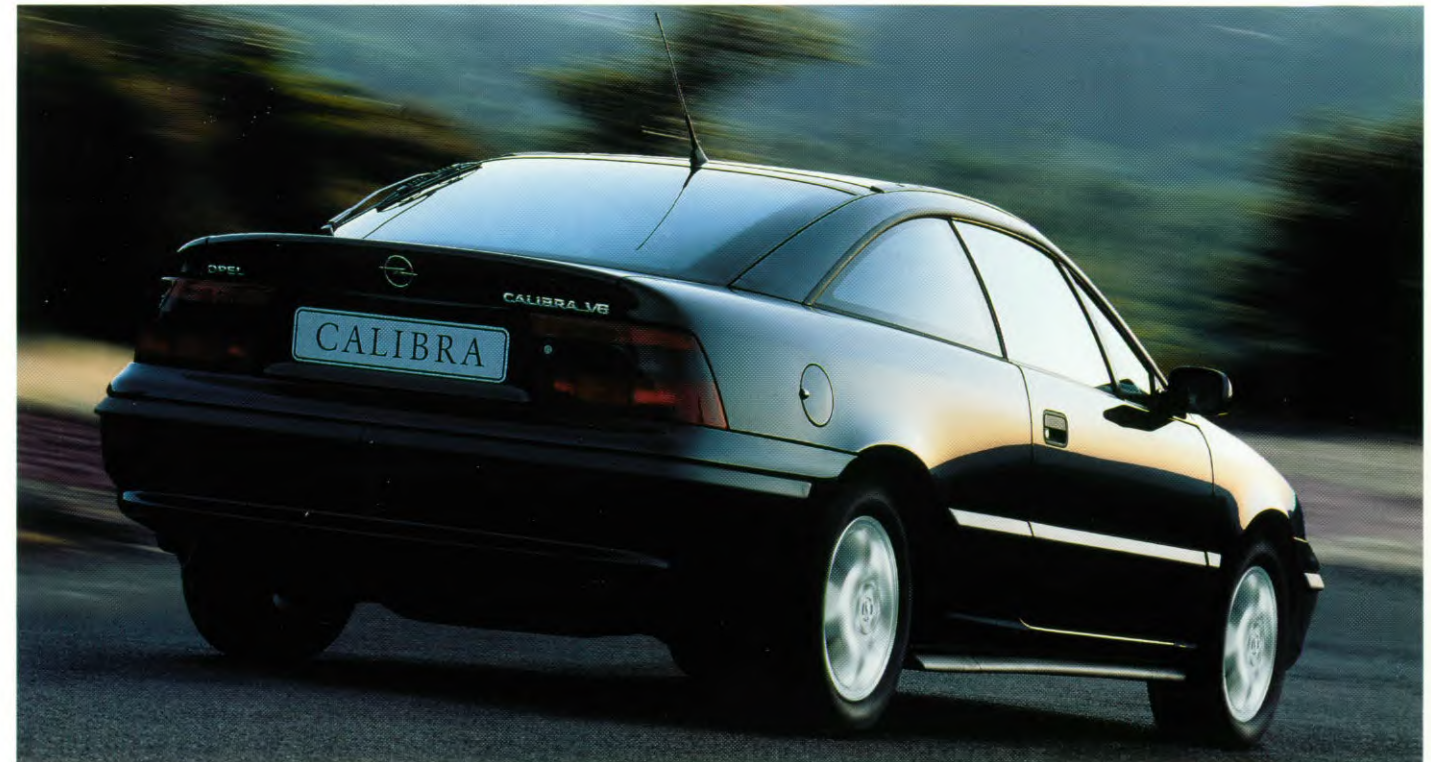
Alle kopers en koopsters van een nieuwe Opel kunnen rekenen op een jaar lang gratis hulp bij pech onderweg, ingaande de afleveringsdatum. Eén telefoontje naar Opel Assistance en het serviceteam staat met raad en daad voor u klaar. 24 uur per dag, in 31 Europese landen.

OPEL DEALER ONDERHOUDSPLAN.

Het Opel Dealer Onderhoudsplan verzekert u tegen vrijwel alle onderhouds- en reparatiekosten. Informeer bij uw Opel dealer naar de voorwaarden van dit programma.

OPEL DEALER NON-STOP GARANTIE.

Met de Opel Dealer Non-Stop Garantie kunt u de garantie op uw Opel met 24 maanden verlengen.



Sommige in deze catalogus geïllustreerde modellen en onderdelen kunnen in detail verschillen van de werkelijke uitvoering. De informatie in deze catalogus is gebaseerd op de laatstbekende gegevens op het moment van het ter perse gaan. Uw Opel dealer zal u gaarne informeren over eventuele produktwijzigingen. De gedrukte kleuren kunnen slechts een gemiddelde indruk geven van de werkelijkheid. Afgebeelde extra's zijn alléén tegen meerprijs leverbaar. Opel Nederland behoudt zich het recht voor te allen tijde constructie en uitvoering van haar produkten te wijzigen, zonder verplichting eerder geleverde produkten dienovereenkomstig te veranderen. OPEL FINANCIERING. Uw partner in geldzaken. De Opel dealer verstrekt u gaarne alle inlichtingen. S.E.&O. Opel Nederland B.V., Baanhoek 188, 3361 GN Sliedrecht. Postbus 1100, 3360 BC Sliedrecht.