

VOLVO 940

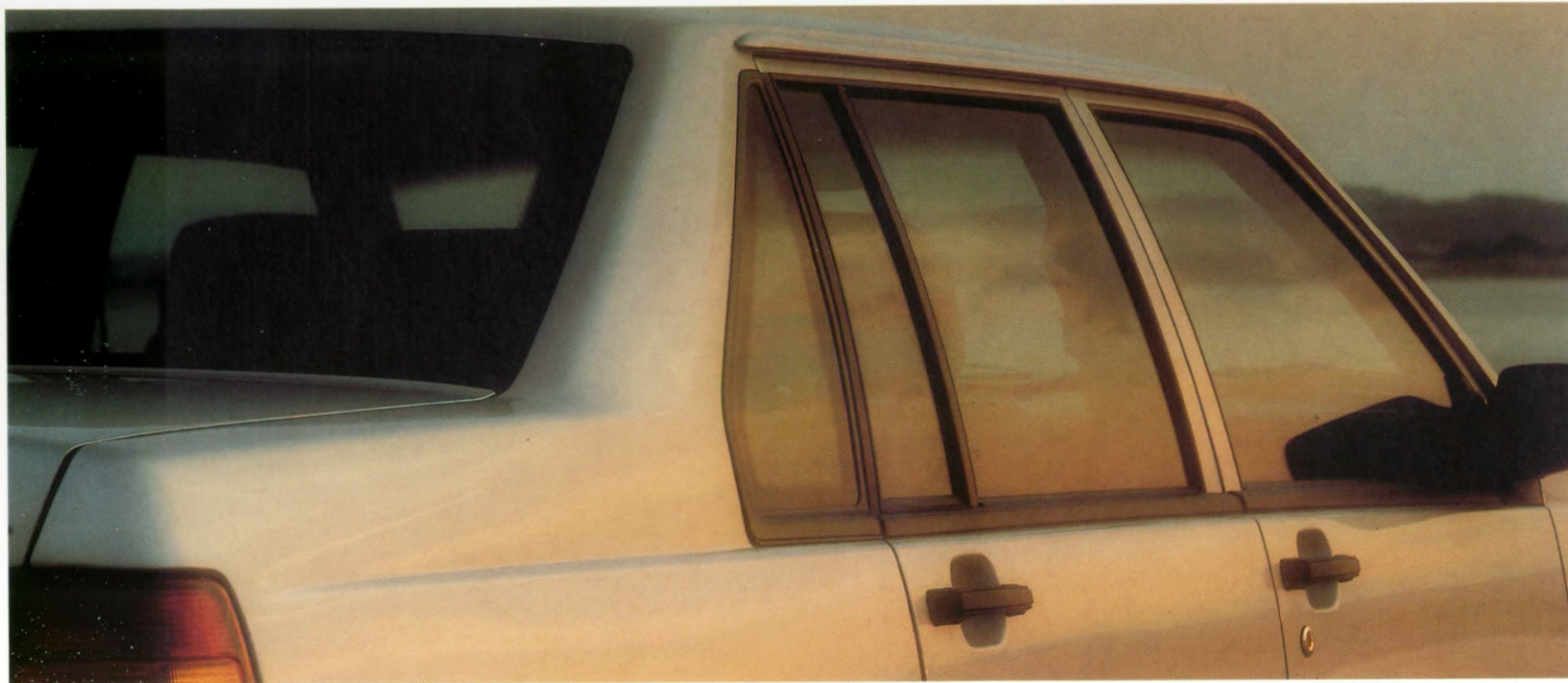


**VOLVO**

## TRADITIE IN EEN NIEUWE VORM

Volvo introduceert de 940. Als Volvo een nieuwe auto ontwikkelt, gebeurt dat op basis van ruim 60 jaar ervaring en volgens de typische Volvo principes. Met de introductie van de Volvo 940 hebben veiligheid, betrouwbaarheid en duurzaamheid dan ook een nieuwe vorm gekregen. Een veilige investering waar u alleen maar plezier aan zult beleven.

De synthese van eigenzinnige vormgeving, doordachte functionaliteit, topcomfort en traditioneel vakmanschap. Een nieuwe visie op zakelijk verkeer. Dat alles maakt van de nieuwe Volvo 940 een exclusieve ervaring, vanzelfsprekend een veilige ervaring waarvan u zult blijven genieten, het is immers een Volvo.



*De nieuwe Volvo 940.*





*De fraai gevormde achterzijde  
bevat een ruime en praktische  
bagageruimte met een vlakke  
bodem.*



*De traditionele Volvo waarden van  
kwaliteit, veiligheid en comfort zijn  
zowel in de Volvo 940 Sedan als in  
de Estate herkenbaar.  
Het verschil is de hoeveelheid  
bagageruimte die u wenst.  
De keus is aan u.*









*De Volvo 940 is leverbaar in drie  
luxe niveaus: GL, GLE en Turbo.  
Standaard op alle versies is  
uiteeraard veiligheid, betrouwbaar-  
heid en duurzaamheid.*





*Volvo heeft op het gebied van veiligheid een reputatie hoog te houden. Veiligheid die begint met een voorspelbaar weg- en rijgedrag. Daarom doet uw Volvo 940 onder alle omstandigheden precies wat u verlangt.*

## TOPCOMFORT IN DIENST VAN VEILIGHEID

Een bestuurder die zich comfortabel voelt, voelt zich zekerder en is daardoor een betere automobilist. Daarom ook besteedt Volvo veel aandacht aan het interieur. Bij de ontwikkeling werkt Volvo nauw samen met ergonomen. Maar ook in de afwerking laat Volvo niets aan het toeval over. Het geheel is met zorg en met gevoel voor stijl afgewerkt. Nergens zult u

storende elementen ervaren. Toch krijgt niet alleen de bestuurder onze maximale aandacht, ook de passagiers kunnen rekenen op topcomfort. Daarom is de 940 uitgerust met vijf geriefelijke zitplaatsen. Plaatsen die ergonomisch verantwoord zijn en die de optimale zit garanderen, ook tijdens lange ritten.



*Volvo biedt u de keuze uit 13 verschillende exterieur kleuren die perfect in harmonie zijn met het interieur.*

*Een schuif-/kanteldak, elektrisch of handbediend is als optie verkrijgbaar.*

*Het dashboard van de Volvo 940 is ontworpen volgens een concept dat zich in de praktijk uitgebreid heeft bewezen. Het is functioneel en stijlvol. Het instrumentenpaneel bevat een uitgebreid aantal controlelampjes, in één oogopslag krijgt u informatie over alle belangrijke functies. Het uitstekende verwarmingssysteem zorgt voor een onder alle omstandigheden optimale temperatuur in het interieur. Het systeem kan tegen meerprijs worden uitgebreid met airconditioning of met Electronic Climate Control.*





*Volvo levert zorgvuldig geteste audio-systemen die afgestemd zijn op het niveau van uw Volvo. Zoals bijvoorbeeld de RDS-radio, die automatisch afstemt op de sterkste frequentie van het door u gekozen programma. Tevens krijgt u, indien gewenst, informatie omtrent de toestand van het verkeer, waarbij het niet uitmaakt of u luistert naar de radio of de cassettespeler. Volvo introduceert dit jaar een CD-speler die via een apart regelpaneel te bedienen zal zijn. Prachtige geluidswaergave verkrijgt u in uw Volvo 940 via zes luidsprekers; twee in het dashboard en één in iedere deur.*

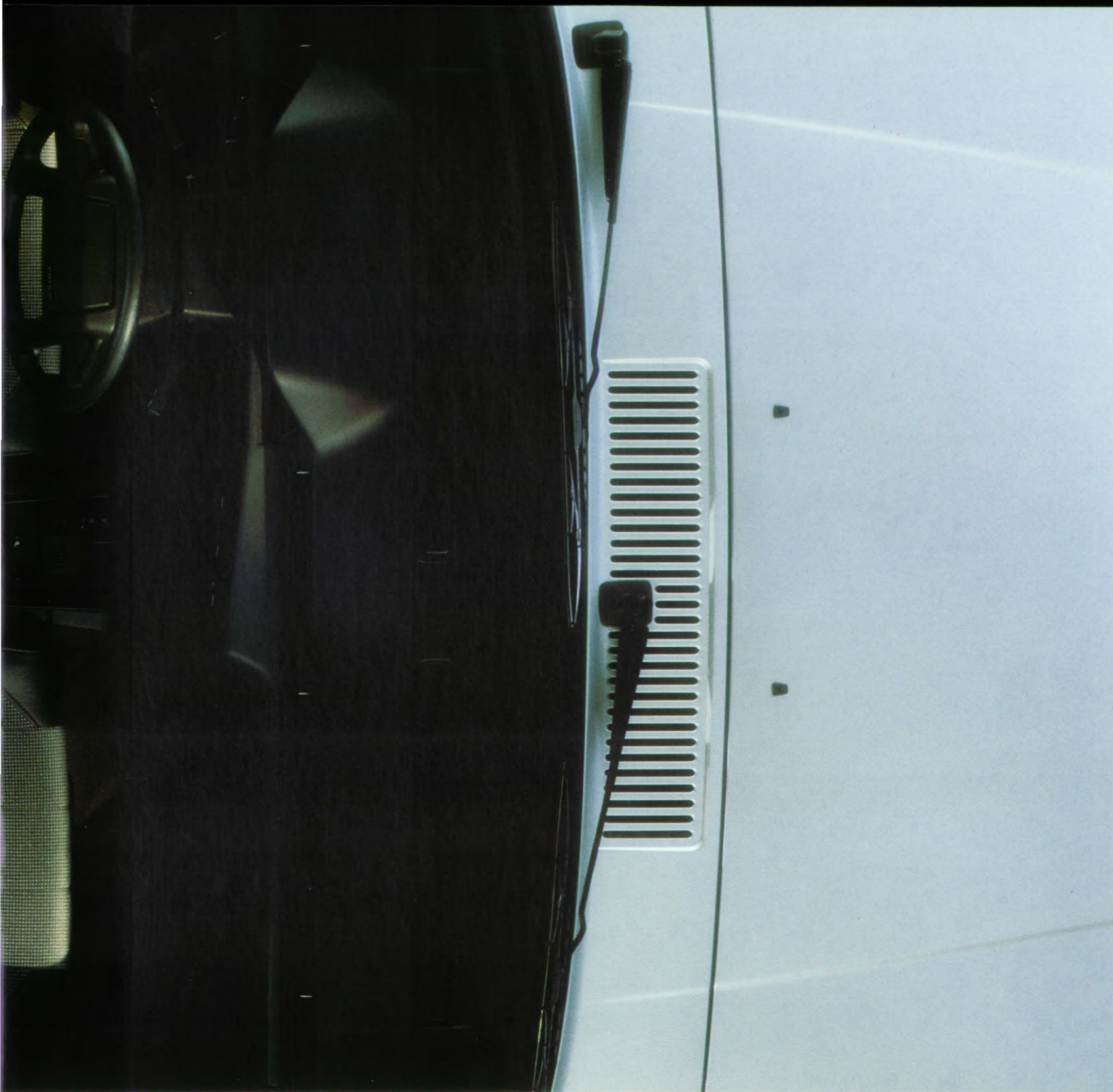






*Volvo levert zorgvuldig geteste audio-systemen die afgestemd zijn op het niveau van uw Volvo. Zoals bijvoorbeeld de RDS-radio, die automatisch afstemt op de sterkste frequentie van het door u gekozen programma. Tevens krijgt u, indien gewenst, informatie omtrent de toestand van het verkeer, waarbij het niet uitmaakt of u luistert naar de radio of de cassettespeler. Volvo introduceert dit jaar een CD-speler die via een apart regelpaneel te bedienen zal zijn. Prachtige geluidweergave verkrijgt u in uw Volvo 940 via zes luidsprekers; twee in het dashboard en één in iedere deur.*





*De ruimte en het comfort in de Volvo 940 voldoen aan al uw wensen. Vijf volwassenen kunnen royaal zitten. De armsteun op de achterbank is zodanig geconstrueerd dat extra lange voorwerpen gemakkelijk meegenomen kunnen worden. De Estate biedt 1.110 liter bagageruimte en zelfs 2.120 liter wanneer de achterbank wordt neergeklapt. Met de laad-haakjes kunt u de bagage stevig bevestigen en onder de vlakke vloer bevindt zich een extra bergruimte om uw waardevolle voorwerpen veilig op te bergen.*



*De ruime afmetingen van de deuren en de bagageklep gecombineerd met de unieke laadhoogte en de vlakke vloer maken het in- en uitladen erg gemakkelijk. De bagageruimte heeft een inhoud van maar liefst 471 liter.*

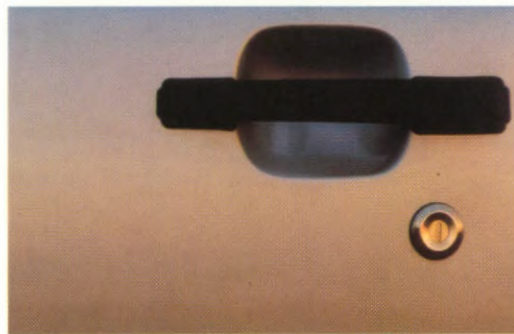


*Halogeen koplampen zorgen voor goed zicht, zelfs in slechte weersomstandigheden. Een veilig gevoel.*

*De Volvo 940 is voorzien van sterke schok-absorberende bumpers en brede rubberen beschermstrips op de flanken.*



*De groothoek buitenspiegels op de Volvo 940 GLE en Turbo zijn elektrisch verstelbaar en zij worden verwarmd om ijs- en mistvorming tegen te gaan.*



*Centrale vergrendeling is standaard.*



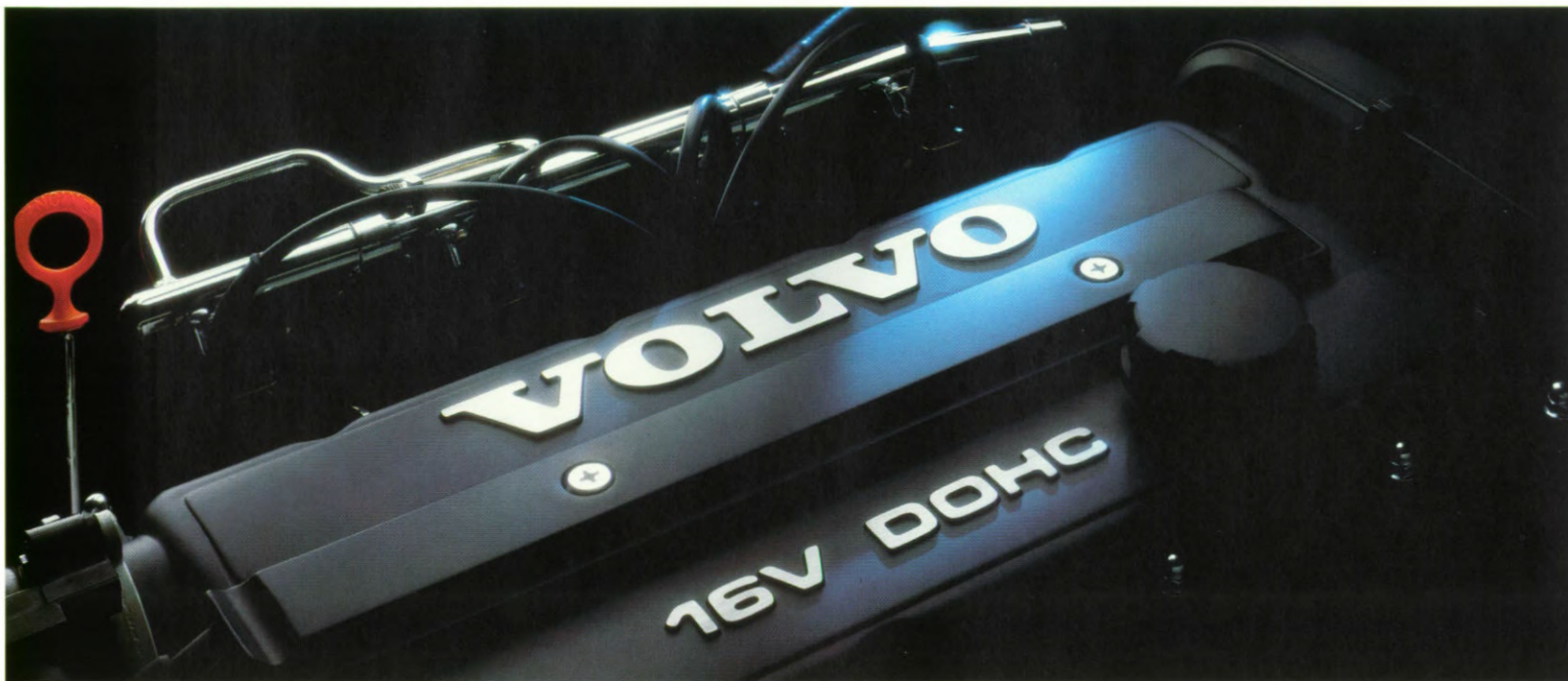
*De dubbele stralen in de ruitensproeiers zorgen er voor dat uw voorruit altijd goed schoon is.*

*De getinte voorruit is gemaakt van sterk gelamineerd high-impact glas dat speciaal is ontworpen om beter bestand te zijn tegen schade door steenslag.*

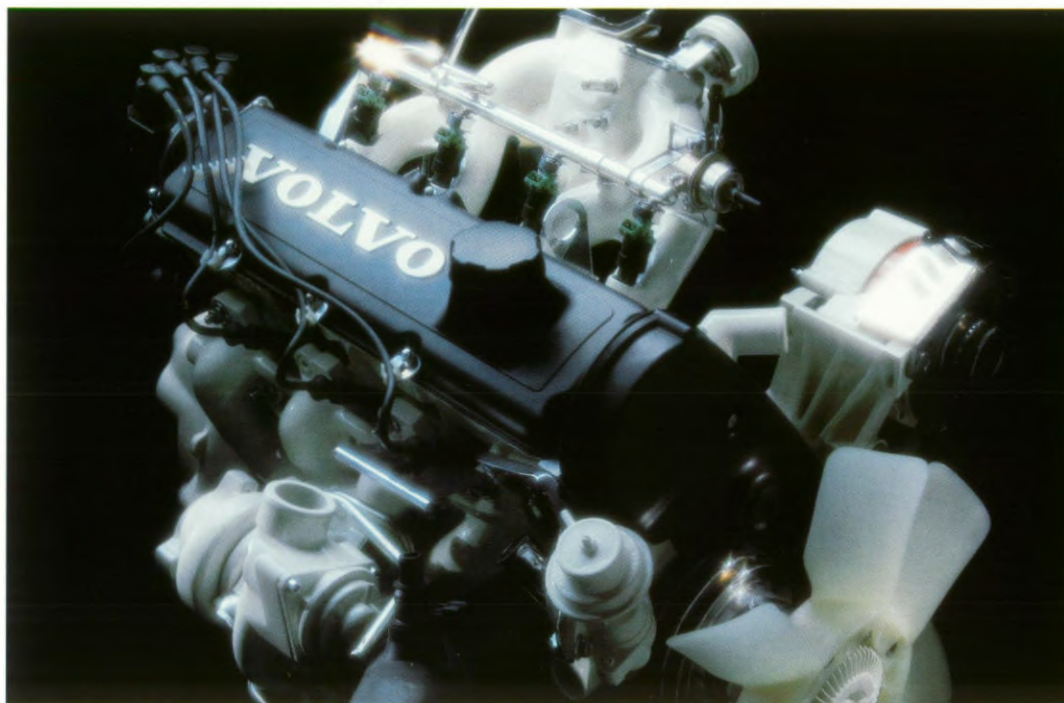
## DE 'KRACHT' BRON VAN VEILIGHEID

Volvo maakt sterke en schone motoren: krachtig en milieuvriendelijk. Alle motoren worden gebouwd volgens één en hetzelfde principe. Volvo geeft de voorkeur aan hoge trekkracht bij iedere snelheid, in plaats van extreem hoge topsnelheden. Met als resultaat hoogst betrouwbare en uiterst krachtige motoren met een sterk acceleratievermogen, om ook bij een laag toerental snel een inhaalmanoeuvre te

kunnen verrichten. De hoogste versnelling van al onze versnellingsbakken is een overdrive, met als resultaat een lager toerental, minder lawaai en een lager brandstofverbruik. De Volvo 940-serie biedt u een ruime keuze uit motoren en versnellingsbakken. Welke combinatie u ook kiest, het resultaat is altijd efficiënt en betrouwbaar.



*Volvo 2.3 liter 16 kleppen  
injectiemotor.*



*De Volvo 940 Turbo heeft een 2.3 liter, vier cilinder injectiemotor die een vermogen geeft van 121 kW/165 DIN pk bij 4800 toeren per minuut. De intercooler zorgt ervoor dat de motor soepel en efficiënt draait, zelfs onder zware omstandigheden. Dankzij de Turbo levert deze motor uitstekende prestaties bij ieder toerental.*



*De Volvo 940-serie is ook leverbaar in twee dieseluitleidingen. De GL-versie heeft een 2.4 liter zes cilinder Turbodiesel en de GLE-versie beschikt over een 2.4 liter zes cilinder Turbodiesel met Intercooler.*

*De Volvo 940 GLE wordt geleverd met een verfijnde 2.3 liter, vier cilinder motor met 16 kleppen en een dubbele bovenliggende nokkenas. De motor heeft een vermogen van 114 kW/155 DIN pk bij 5700 tpm en reageert snel en direct. De Volvo 940 GL is leverbaar in twee benzineuitvoeringen. Een nieuwe 2.0 liter injectiemotor met een vermogen van 82 kW/111 DIN pk bij 5700 tpm en de vernieuwde 2.3 liter injectiemotor met een vermogen van 96 kW/130 DIN pk bij 5500 tpm.*





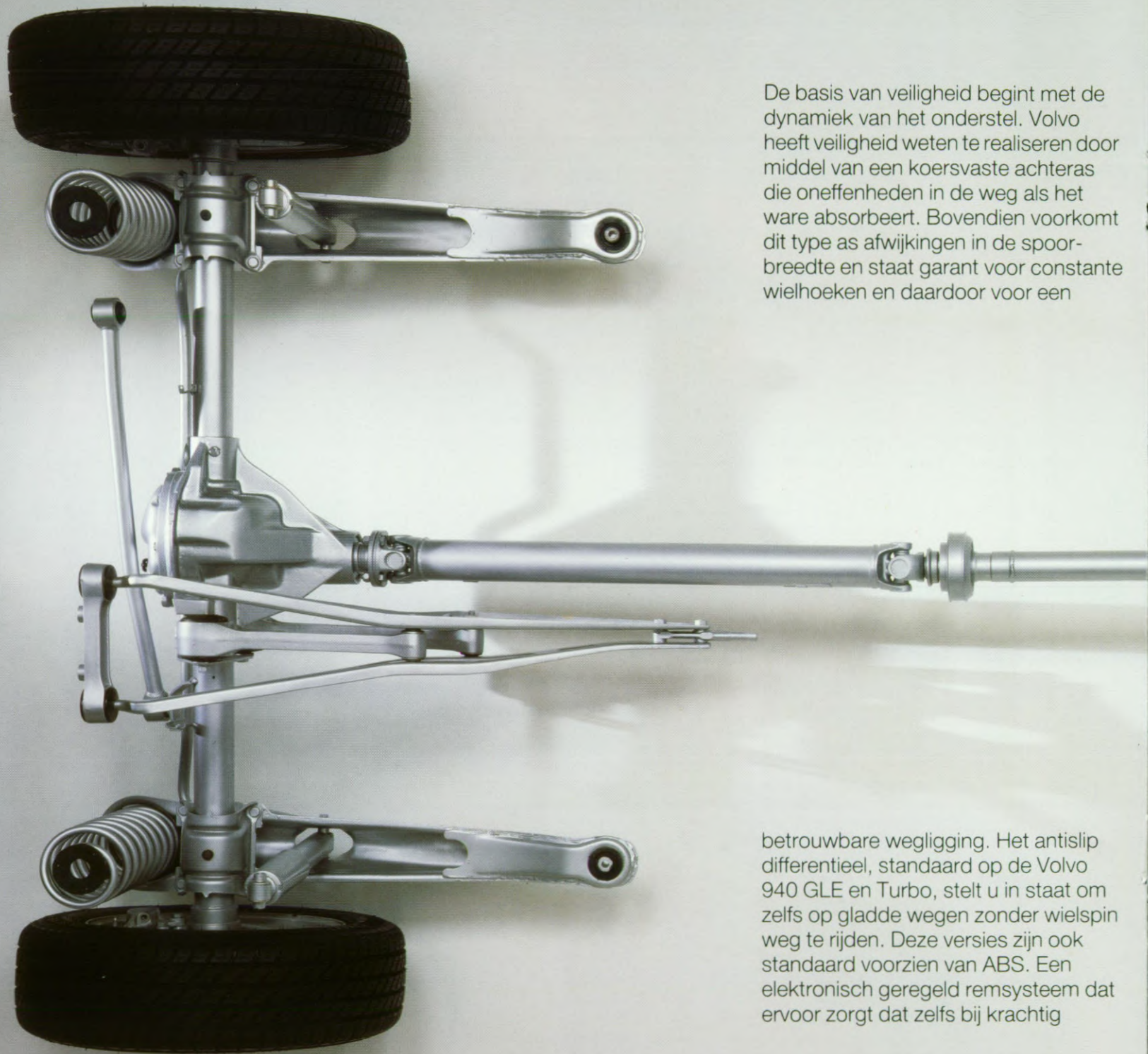
*U herkent een Volvo met Lambdasonde aan het logo op de grill. De Lambdasonde is een ingenieuze vinding op basis van geavanceerde elektronica die ervoor zorgt dat gassen de juiste samenstelling krijgen voordat ze de katalysator instromen. Daardoor gaat de katalysator optimaal functioneren en wordt de uitstoot van schadelijke gassen met 90 procent gereduceerd. Dit systeem is standaard op alle benzinemodellen.*



*Gemak en comfort levert de 4-traps automaat.*



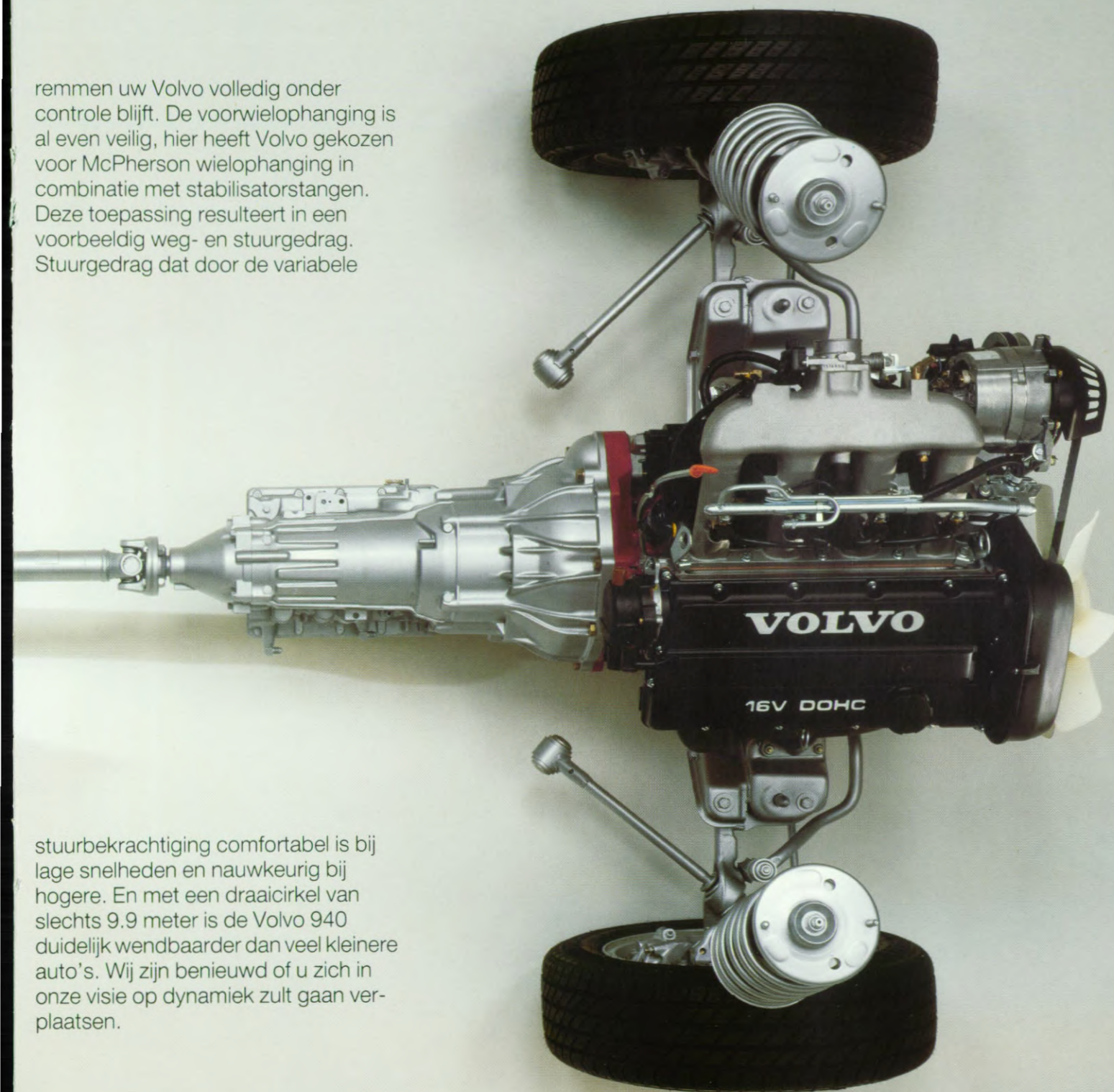
*Het schakelen gaat u gemakkelijk af met de nauwkeurig afgestelde handgeschakelde vijfversnellingsbak.*



De basis van veiligheid begint met de dynamiek van het onderstel. Volvo heeft veiligheid weten te realiseren door middel van een koersvaste achteras die oneffenheden in de weg als het ware absorbeert. Bovendien voorkomt dit type as afwijkingen in de spoorbreedte en staat garant voor constante wielhoeken en daardoor voor een

betrouwbare wegligging. Het antislip differentieel, standaard op de Volvo 940 GLE en Turbo, stelt u in staat om zelfs op gladde wegen zonder wielspin weg te rijden. Deze versies zijn ook standaard voorzien van ABS. Een elektronisch geregeld remsysteem dat ervoor zorgt dat zelfs bij krachtig

remmen uw Volvo volledig onder controle blijft. De voorwielophanging is al even veilig, hier heeft Volvo gekozen voor McPherson wielophanging in combinatie met stabilisatorstangen. Deze toepassing resulteert in een voorbeeldig weg- en stuurgedrag. Stuurgedrag dat door de variabele



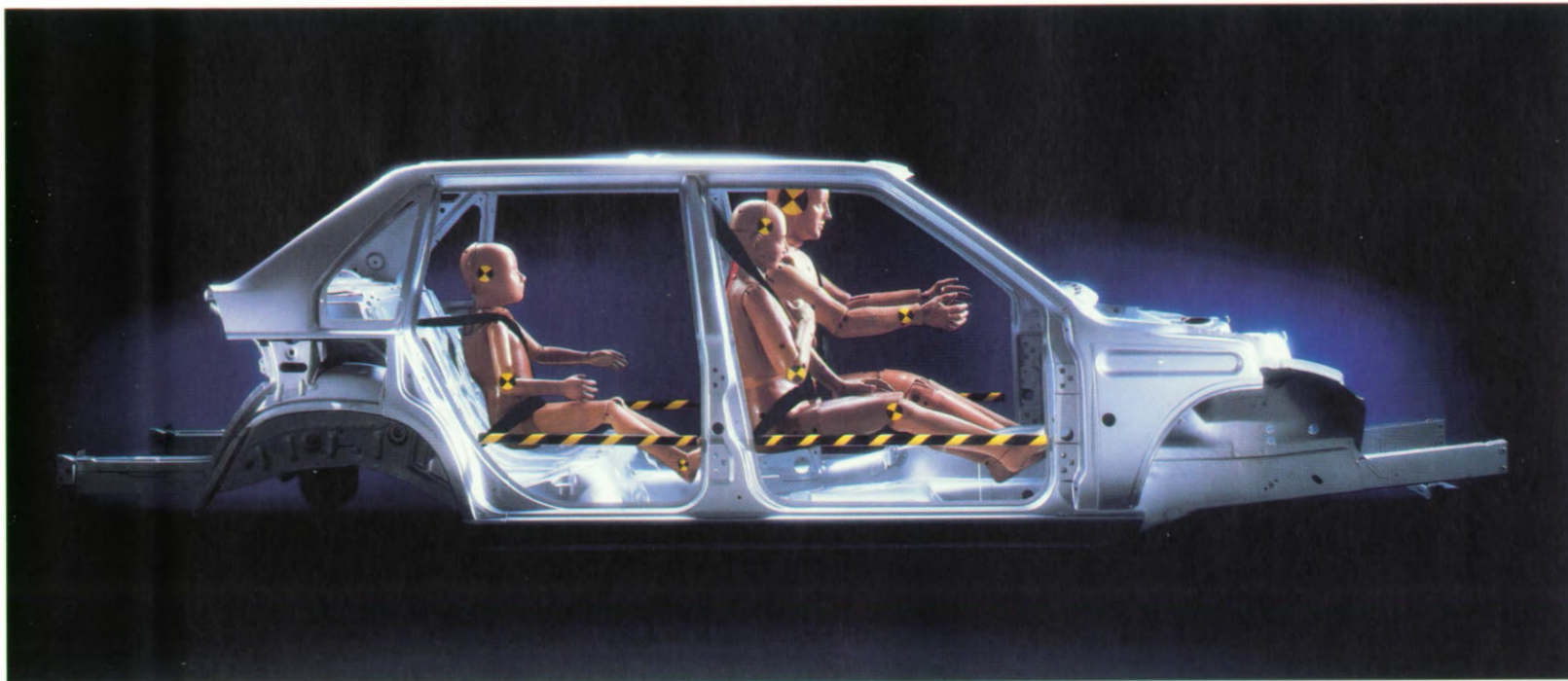
stuurbekrachtiging comfortabel is bij lage snelheden en nauwkeurig bij hogere. En met een draaicirkel van slechts 9.9 meter is de Volvo 940 duidelijk wendbaarder dan veel kleinere auto's. Wij zijn benieuwd of u zich in onze visie op dynamiek zult gaan verplaatsen.

## DE GESCHIEDENIS VAN VEILIGHEID

Gustaf Larson, een van onze oprichters, heeft het in 1927 als volgt geformuleerd: 'Alles wat we bij Volvo ontwikkelen moet resulteren in meer veiligheid'. Door de jaren heen hebben zijn woorden ons geleid bij onderzoek en ontwikkeling van alle mogelijke veiligheidsvoorzieningen. Met als resultaat dat Volvo bijvoorbeeld in 1944 de veiligheidskooi introduceerde. In 1959 volgde de 3-puntsgordel voorin, in 1971 gordels achterin en in 1989 Volvo Safety Lights®. Veel veiligheids-

voorzieningen die door Volvo in de loop der jaren zijn geïntroduceerd, werden later in veel landen wettelijk voorgeschreven. Op het gebied van veiligheid heeft Volvo als enige auto-producent de prestigieuze prijs van de American National Highway Traffic Safety Administration maar liefst vijf maal verkregen.

De woorden van Gustaf Larson leven nog steeds voort bij iedereen die bij Volvo werkt. Ook bij uw Volvo-dealer.



*Om optimale veiligheid te bereiken worden jaarlijks vele veiligheidstesten uitgevoerd in ons laboratorium. De stalen veiligheidskooi verschaft maximale veiligheid onder alle omstandigheden.*



*Naast de veiligheidskooi bezit uw Volvo 940 kreukelzones vóór en achter, om de inzittenden optimaal te beschermen.*

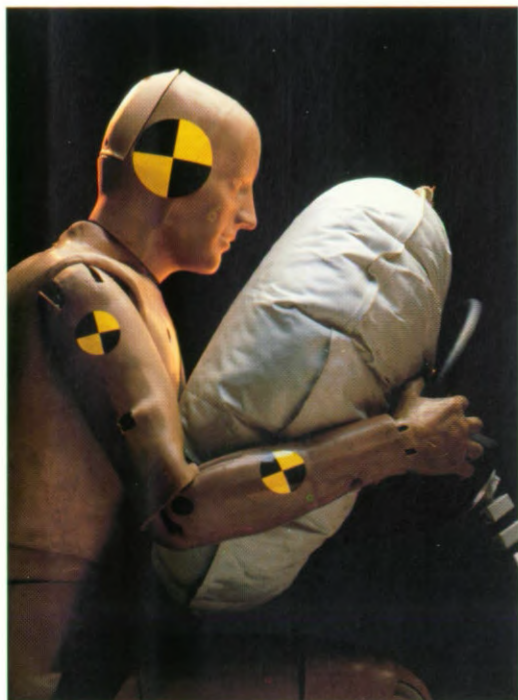


*De Volvo 940 heeft automatische gordelspanners op de voorstoelen, die de gordel in een fractie van een seconde stevig aantrekken.*

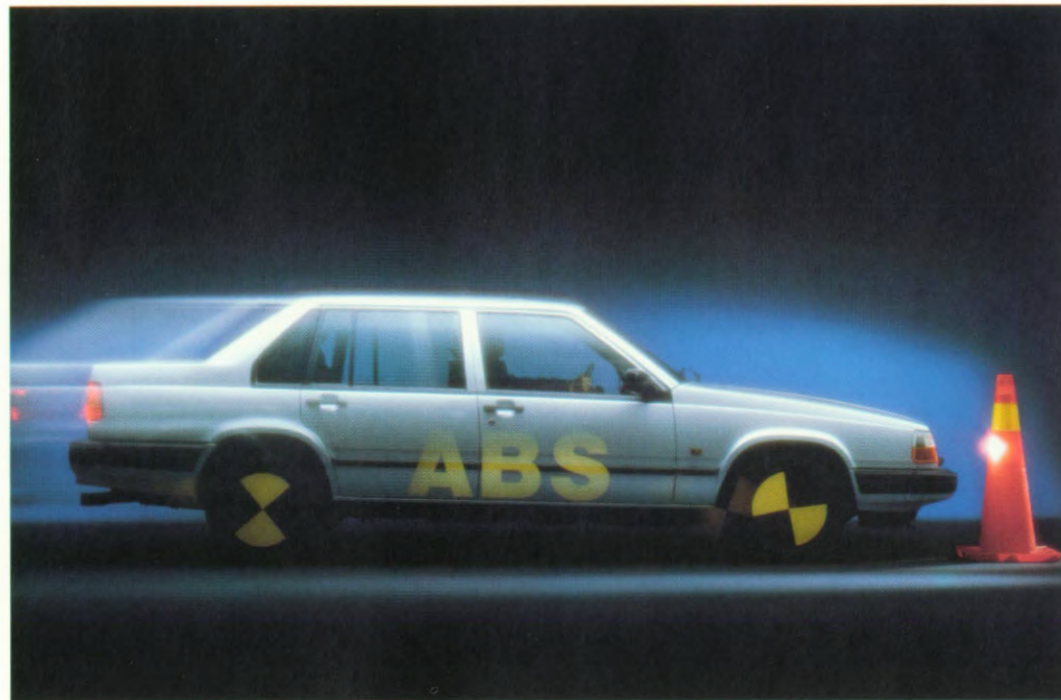
*Onder alle omstandigheden een gegarandeerde lekvrije brandstoftank bevindt zich op de veiligste plaats: voor de achteras.*



*Ook de samendrukbare stuurkolom maakt deel uit van de uitgebreide veiligheidsvoorzieningen.*



*De airbag voor extra bescherming van de bestuurder is als optie verkrijgbaar. Ook de samendrukbare stuurkolom maakt deel uit van de uitgebreide veiligheidsvoorzieningen.*



*Anti Blokkeer Systeem (ABS) is als optie verkrijgbaar op de GL en is standaard op de GLE en Turbo. Dit elektronisch gecontroleerde remsysteem voorkomt dat de wielen bij krachtig remmen blokkeren. Uw Volvo blijft dus onder alle omstandigheden bestuurbaar en heeft een veel kortere remweg.*

*Ons veiligheidsprogramma sluit aan bij uw behoefte aan veiligheid voor de kleine Volvo-rijders totdat ze oud genoeg zijn om de standaard veiligheidsgordels te dragen.*







Volvo neemt kinderveiligheid serieus. Want zijn kinderen niet het meest kostbare en tegelijkertijd het meest kwetsbare wat u kunt vervoeren? Volvo vindt gewoon dat kinderen recht hebben op dezelfde veiligheid als volwassenen. Dat verklaart meteen waarom we als enige autofabrikant tientallen jaren research en ontwikkeling van kinderveiligheid kunnen claimen.

Dat is dan ook de reden waarom Volvo een uitgebreid pakket kinderveiligheid op maat heeft en alle accessoires voor kinderen in eigen beheert produceert. Volvo bewijst dat opnieuw met een verstelbare hoofdsteun en een driepuntsveiligheidsgordel voor de middelste zitplaats achterin de 940 Sedan.



*Kinderkussen bedoeld voor kinderen tussen de drie en tien jaar (of gewicht tussen 15-36 kg).*



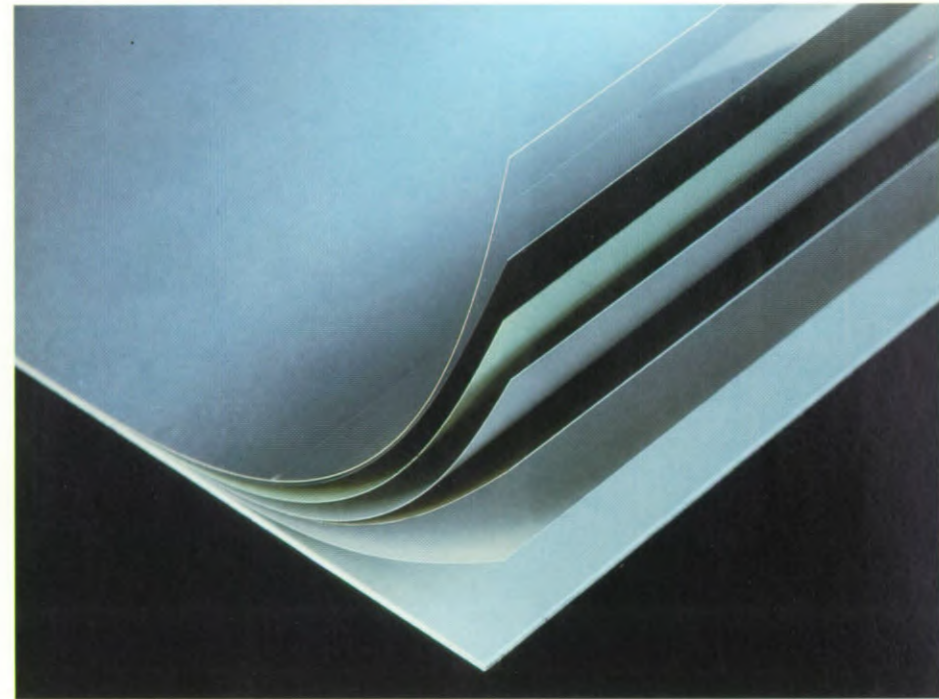
*Rugleuning in combinatie met kinderkussen, verstelbaar in vijf hoogtestanden, voor extra comfort.*

*De portierdorpels worden  
geventileerd om condensvorming  
te voorkomen.*





Moderne produktietechnieken en de toepassing van zorgvuldig geselecteerde materialen zijn de basis voor Volvo's legendarisch lange levensduur. Maar zelfs het allerbeste staal is zonder de juiste afwerking niet bestand tegen weersinvloeden. Daarom krijgt iedere Volvo een uitgebreide anti-roest behandeling, die begint met een



dompelbad gevolgd door een elektrocoating. Hierdoor hecht de lak zich optimaal en gelijkmatig aan de carrosserie. Iedere laag die wordt aangebracht heeft een speciale functie. Samen vormen ze een schild, zo sterk dat ze het staal als het ware pantseren. Daarom ook geeft Volvo met een gerust hart acht jaar overdraagbare carrosserie- en chassisgarantie.

*Extra zitplaats achter voor 2 kinderen.*

*Roofrails die aangepast kunnen worden om bijvoorbeeld uw skidrager, surfplank, fiets, etc. te bevestigen.*

*Veiligheidsrek, kan eenvoudig weggekanteld worden.*

### **Accessoires die harmonieus samengaan met uw 940**

Iedere Volvo-rijder kiest heel bewust voor duurzaamheid, veiligheid en betrouwbaarheid. Maar dat neemt niet weg dat u uw Volvo een uiterst individueel karakter kunt geven. Dat u het toch al complete uitrustingsniveau nog completer kunt maken. Volvo biedt namelijk een omvangrijk pakket accessoires die voldoen aan de strenge normen die wij stellen. Een greep uit ons uitgebreide en exclusieve assortiment ziet u hier afgebeeld, uw Volvo-dealer zal u graag nader informeren. Originele Volvo-accessoires verhogen uw comfort, uw rijplezier en uw veiligheid.

*Losse bagage bergt u overzichtelijk en veilig op in een handige inklapbare opbergbox.*

*Trekhaak.*



*Met een anti-slip differentieel blijft u moeiteloos rijden op een glad wegdek zonder dat de wielen doorslippen.*

*Slijtvaste en op maat gesneden vloermatten beschermen de fraaie bekleding tegen vuil en vocht. Leverbaar in stof of hittebestendig thermoplastisch.*

*Speciaal veiligheidskussen met rugsteunen voor kinderen, zodat uw kind hoger komt te zitten en naar buiten kan kijken. Een bijbehorende veiligheidsriem wordt standaard meegeleverd.*

*Met leer bekleed stuurwiel.*

*Cruise controle is een nuttige en praktische accessoire als u lange afstanden moet afleggen. U hoeft alleen de gewenste snelheid in te stellen en uw auto handhaaft deze snelheid automatisch.*

*De buitentemperatuurmeter geeft de omgevingstemperatuur ter hoogte van het wegdek aan. Hierdoor wordt u voor ijsvorming gewaarschuwd.*

*Volvo biedt een uitgebreid pakket auto-audio op maat. Met een Volvo audiosysteem bent u verzekerd van perfecte weergave, van korte inbouwtijden en topkwaliteit.*

*Met airconditioning zorgt u binnen voor het ideale klimaat, wat het weer buiten ook mag zijn.*



*Aluminium velgen.*

*Elektrisch bedienbare ramen. Met een druk op de knop kunt u ze geruisloos openen en sluiten.*

*Het Volvo-alarm is een computergestuurd alarmsysteem en daarom uw beste wapen tegen inbrekers.*

*Elektronisch bedienbare buitenspiegels die bovendien automatisch ontgooien.*

## VAN VOLVO KUNT U ALTIJD MEER VERWACHTEN

Van Volvo kunt u altijd meer verwachten. Zo heeft Volvo samen met Diners Club een speciale aanbieding voor Volvo-rijders. Volvo-rijders kunnen overstappen op het gemak en het prestige van de Diners Club Card. Volvo maakt dat voor u extra aantrekkelijk. Om te beginnen komt het inschrijfgeld à 110 gulden helemaal te vervallen. En ook na het eerste jaar betaalt de Volvo-rijder 50 gulden contributie in plaats van de gebruikelijke 145 gulden. Naast stijlvol betalen kunt u ook deelnemen aan een aantal speciale activiteiten en ontvangt u vijf keer per jaar het Diners Club Magazine. Wilt u meer informatie over de exclusieve Volvo/Diners Club Card? Bezoek uw dealer en vraag naar de speciale folder. Naast het gemak van

de Volvo/Diners Club Card kunt u – indien u een nieuwe Volvo koopt – ook profiteren van de Volvo Touring Service. Een internationale hulp-service. Een verzekering die 3 jaar van kracht is.

Deze service omvat een compleet pakket bij pech, ongeval, of ziekte in binnen- en buitenland. Maar ook voor onderdelenbehoefte kunt u zich op onze alarmcentrale beroepen en als reparaties langer duren, dan wordt een vervangende auto ter beschikking gesteld. Met de Volvo Touring Service heeft u dag en nacht, in binnen- en buitenland een autobedrijf op zak.

Trouwens, u kunt bij Volvo ook terecht voor een financiering op maat. Uw lening wordt dan onder-

gebracht bij Volvo Financiering. Daardoor koopt u nogmaals zekerheid. De zekerheid dat uw maandbedrag gedurende de gehele looptijd gelijk blijft en dat uw aanvraag met zorg en vertrouwelijk behandeld wordt. Maar ook als u uw nieuwe Volvo wilt leasen, dan bent u bij Volvo ook aan het juiste adres. U least in dat geval rechtstreeks bij de importeur met alle voordelen vandien. Bel de Volvo Leaselijn of informeer bij uw dealer.

# STANDAARD-UITVOERING

Model	940 GL	940 GL	940 GLE	940 TURBO
Motor	B200F	B230FH D24T	B234F D24Tic	B230FT
<b>Exterieur</b>				
Metallic lak/zwart <sup>1)</sup>	○	○	○	○
Antraciet trimming	●	●	●	●
Mistlampen voor	●	●	●	●
Verlichting in motorcompartiment	—	—	●	●
Waarschuwinglamp in geopend portier	●	●	●	●
Wielserdeksels	●	—	—	—
5-spaaks lichtmetalen velgen	○	○	—	—
5-spaaks lichtmetalen "turbo" velgen	—	—	—	●
20-spaaks lichtmetalen velgen	○	○	●	—
Ruitwischer en sproeier achter (Estate)	●	●	●	●
Intervalschakelaar ruitwischer voor	●	●	●	●
Intervalschakelaar op ruitwischer achter (Estate)	●	●	●	●
Stuurbechrachting	●	●	●	●
Elektrisch bedienbare ramen voor	○	●	●	●
Elektrisch bedienbare ramen achter	○ <sup>2)</sup>	○	○	●
Van binnenuit verstelbare buitenspiegels	●	●	●	●
Elektrisch bedienbare, verwarmde buitenspiegels	○	○	●	●
Getint glas	●	●	●	●
Centrale vergrendeling	●	●	●	●
Koplampwissers met sproeiers	○	○	●	●
Automatische nivoregeling (Estate)	●	●	●	●
Anti-blokkeer systeem (ABS)	○	○	●	●
Anti-slip differentieel	○	○	●	●
Handbediend schuif/kanteldak	○	○	○	○
Elektrisch bedienbaar schuif/kanteldak	○	○	○	○
Flankstrepen	●	●	●	●
Mistachterlicht	●	●	●	●
Volvo Safety Lights®	●	●	●	●

● Standaard. ○ Tegen meerprijs af fabriek leverbaar. — Niet leverbaar.

<sup>1)</sup> Metallic lak bij 940 sedan, inclusief in exterieur kleur gespoten bumpers.

<sup>2)</sup> Alleen in combinatie met elektrisch bedienbare ramen vóór.

Model	940 GL	940 GL	940 GLE	940 TURBO
Motor	B200F	B230FH D24T	B234F D24Tic	B230FT
<b>Interieur</b>				
In hoogte verstelbare bestuurdersstoel	●	●	●	●
Verwarmbare voorstoelen	●	●	●	●
Hoofdsteunen met kussens voor en achter (drie)	●	●	●	●
Verstelbare lendesteun voorstoelen	●	●	●	●
Veiligheidsgordels voor en achter	●	●	●	●
Automatische gordelaanspanners voorstoelen	●	●	●	●
Lederen bekleding	○	○	○	○
Beklede deurpanelen	●	●	●	●
Opbergvakken in de voorportieren	●	●	●	●
Afsluitbaar dashboardkastje met verlichting	●	●	●	●
Toerenteller	●	●	●	●
Quartz uurwerk	●	●	●	●
Combined unit	○	○	○	○
Airconditioning incl. combined unit	○	○	○	○
Elektronic climate control	○	○	○	○
Airbag bestuurder	○	○	○	○
Neerklapbare armsteun achterbank (sedan met skiluk)	●	●	●	●
A-symmetrisch neerklapbare achterbank Estate	●	●	●	●
Verlichting bagageruimte	●	●	●	●
Leeslampjes	—	—	●	●
Waarschuwinglampje defekte lamp	●	●	●	●
Gereedschapset	●	●	●	●
Geïntegreerd kinderzitje achter (sedan)	○	○	○	○



940 GL



940 Turbo



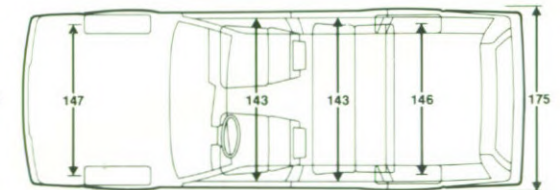
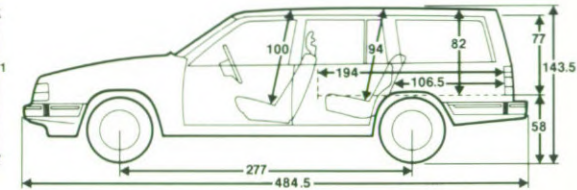
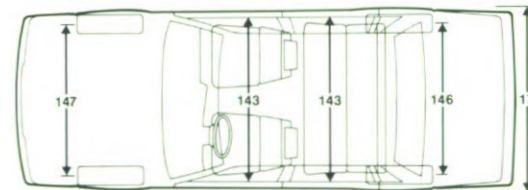
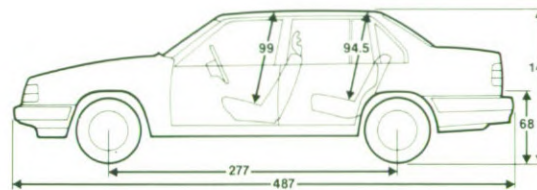
940 Turbo

## TECHNISCHE INFORMATIE

	940 GL	940 GL	940 GLE
<b>Motor</b>	Benzine	Benzine	Benzine
Motor type	B200F	B230FH	B234F
Cilinderaantal	4	4	4, 16 kleppen
Cilinderinhoud in cm <sup>3</sup>	1986	2316	2316
Boring x slag in mm	88.9/80	96/80	96/80
Max. vermogen ECE kW/DIN pk/tpm.	82/111/5700	96/130/5500	114/155/5700
Max. koppel ECE Nm/kgm/tpm.	158/16.1/2800	185/18.9/2950	203/20.7/4450
Compressieverhouding	10,0:1	9,3:1	10,0:1
Brandstofsysteem	LH-Jetronic	LH-Jetronic	LH-Jetronic
Uitlaat- en emissiesysteem	3-weg katalysator met Lambdasonde	3-weg katalysator met Lambdasonde	3-weg katalysator met Lambdasonde
Brandstof	Loodvrij	Loodvrij	Loodvrij
Octaanbehoefte (RON)	95-98	95-98	95-98
<b>Transmissie</b>			
Handgeschakeld	5-speed	5-speed	4 + overdrive
Automaat	—	4 incl. overdrive	4 incl. overdrive
<b>Aandrijving</b>	Achterwielen	Achterwielen	Achterwielen
<b>Remsysteem</b>			
Voor	Geventileerde schijven	Geventileerde schijven	Geventileerde schijven
Achter	Schijven	Schijven	Schijven
ABS	—	—	ja
<b>Benzinetank</b>			
Inhoud in liters	60	60	60
<b>Stuurmechanisme</b>			
Stuurbekrachtiging	Ja	Ja	Ja
Draaicirkel in meters	9,9	9,9	9,9
<b>Bandenmaat</b>			
Sedan	185/R65T	185/R65T	185/R65T
Estate	185/R65T	195/R65T	195/R65T



940 Turbo	940 GL	940 GLE
Benzine	Diesel	Diesel
B230FT	D24 T	D24Tic
4	6	6
2316	2383	2383
96/80	76.5/86.4	76.5/86.4
121/165/4800	80/109/4800	90/122/4800
264/26.9/3450	205/20.9/2500	235/24.0/2400
8.7:1	23.0:1	23.0:1
LH-Jetronic	Ind. injectie	Ind. injectie
3-weg katalysator met Lambdasonde	—	—
Loodvrij 95-98	Diesel	Diesel
—	—	—
4 + overdrive	4 + overdrive	4 + overdrive
4 incl. overdrive	4 incl. overdrive	4 incl. overdrive
Achterwielen	Achterwielen	Achterwielen
Geventileerde schijven	Geventileerde schijven	Geventileerde schijven
Schijven	Schijven	Schijven
Ja	—	Ja
60	60	60
Ja	Ja	Ja
9,9	9,9	9,9
205/R55V	185/R65T	R185/R65T
205/R55V	195/R65T	R195/R65T



**Garantie:** 12 maanden internationale garantie, ongeacht het aantal kilometers.

**Volvo carrosserie- en chassisgarantie:**

8 jaar overdraagbare garantie tegen roest van binnenuit.

**Wijzigingen voorbehouden:**

Aangezien dit een internationale brochure betreft is het mogelijk dat bepaalde specificaties in deze brochure kunnen afwijken van de standaarduitvoering voor de Nederlandse markt. Voor de actuele stand van zaken raadpleeg de meest recente prijslijst of uw Volvo-dealer.

**LPG-inbouw:**

940-modellen voorzien van B200F en B230FH motoren kunnen worden uitgerust met een Volvo Nederland LPG-installatie.

U kunt kiezen uit de volgende mogelijkheden:

**Tankinhoud:**

- Sedan en Estate 70 liter achter de achterbank.
- Estate 70 liter verzonken
- Raadpleeg de Volvo-dealer.

# LAK EN BEKLEDING

Bekleding Code Lak	940 GL/GLE		940 Turbo		Leder leverbaar op alle 940 modellen <sup>2)</sup>					
	Tricot Pluche		Pluche/Leder combinatie <sup>1)</sup>							
019 Zwart	Zwart	4515/5516	Zwart	4819/5819	Zwart	4914/5915	Beige	4954/5955	Grijs	4974/5975
189 Wit	Zwart	4515/5516	Zwart	4819/5819	Zwart	4914/5915	—	—	—	—
601 Rood	Zwart	4515/5516	Zwart	4819/5819	Zwart	4914/5915	—	—	Grijs	4974/5975
604 Donkerblauw	Blauw	4535/5536	Blauw	4839/5839	Zwart	4914/5915	Beige	4954/5955	Grijs	4974/5975
605 Blauw	Zwart	4515/5516	Zwart	4819/5819	Zwart	4914/5915	—	—	Grijs	4974/5975
130 Zilver metallic	Zwart	4515/5516	Zwart	4819/5819	Zwart	4914/5915	Beige	4954/5955	Grijs	4974/5975
177 Grijs metallic	Zwart	4515/5516	Zwart	4819/5819	Zwart	4914/5915	beige	4954/5955	Grijs	4974/5975
214 Antraciet metallic	Zwart	4515/5516	Zwart	4819/5819	Zwart	4914/5915	Beige	4954/5955	Grijs	4974/5975
400 Beige metallic	Zwart	4525/5516	Zwart	4819/5819	Zwart	4914/5915	Beige	4954/5955	—	—
406 Blauw metallic	Blauw	4535/5536	Zwart	4819/5819	Zwart	4914/5915	Beige	4954/5955	Grijs	4974/5975
409 Wijnrood metallic	Zwart	4515/5516	Zwart	4819/5819	Zwart	4914/5915	—	—	Grijs	4974/5975
410 Lichtblauw metallic	Zwart	4515/5516	Zwart	4819/5819	Zwart	4914/5915	—	—	Grijs	4974/5975
412 Groen metallic	Zwart	4515/5516	Zwart	4819/5819	Zwart	4914/5915	Beige	4954/5955	Grijs	4974/5975

Metallic kleuren en zwart (019) tegen meerprijs leverbaar.

Metallic lak bij 940 sedan, inclusief in exterieurkleur gespoten bumpers.

<sup>1)</sup> Pluche/leder combinatie is tegen meerprijs leverbaar op de 940 GL en 940 GLE.

<sup>2)</sup> Leder – naar keuze in zwart, beige of grijs – leverbaar tegen meerprijs op alle 940 modellen.

Afwijkende exterieur-/interieurcombinaties zijn op verzoek leverbaar. Raadpleeg hiervoor uw Volvo-dealer.

NB: Bekledingscode: De eerste code is voor de 4-deursmodellen, de tweede voor de 5-deurs modellen.



Tricot pluche

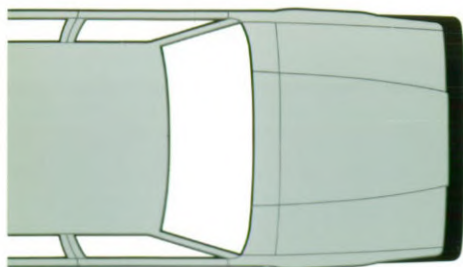


Pluche/leder  
combinatie

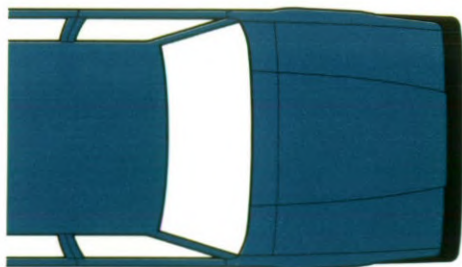


Leder

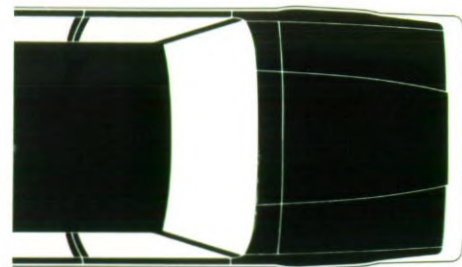




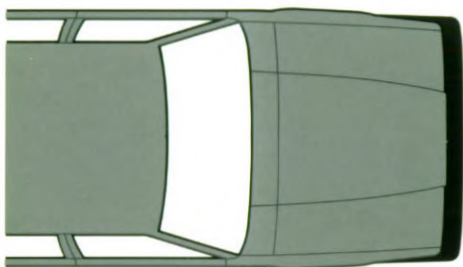
130 Zilver metallic



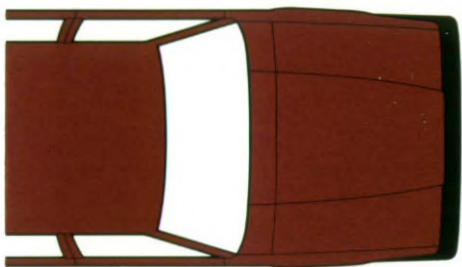
406 Blauw metallic



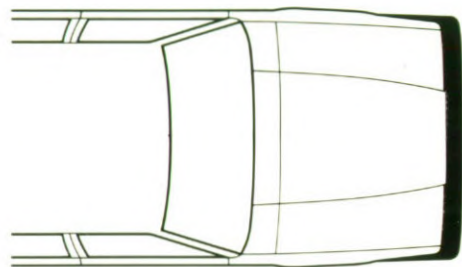
019 Zwart



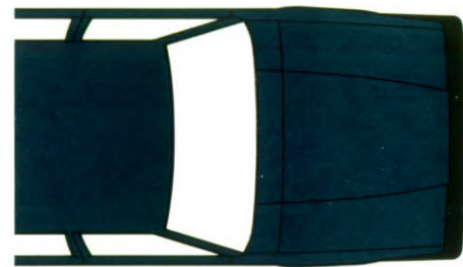
177 Grijs metallic



409 Wijnrood metallic



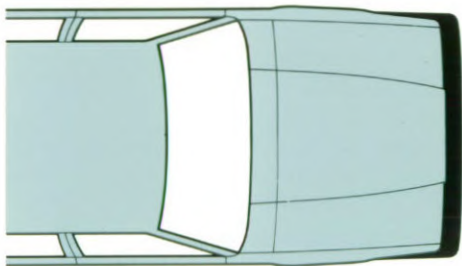
189 Wit



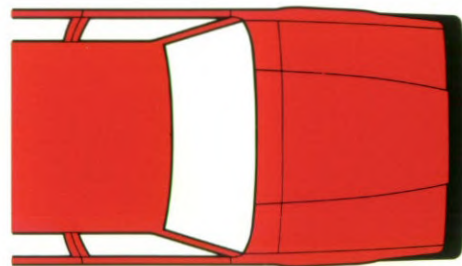
605 Blauw



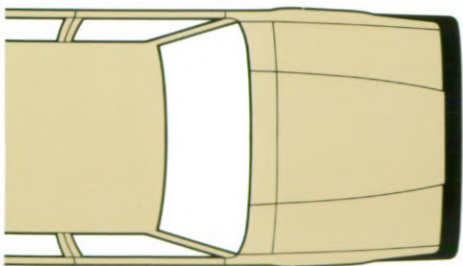
214 Antraciet metallic



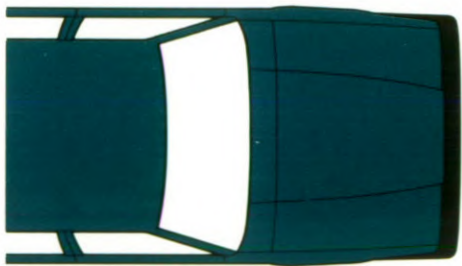
410 Lichtblauw metallic



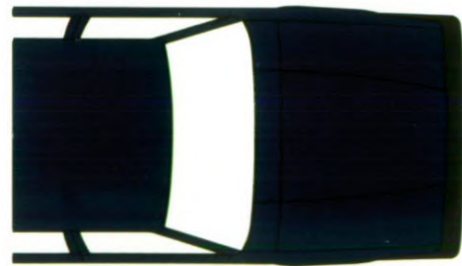
601 Rood



400 Beige metallic

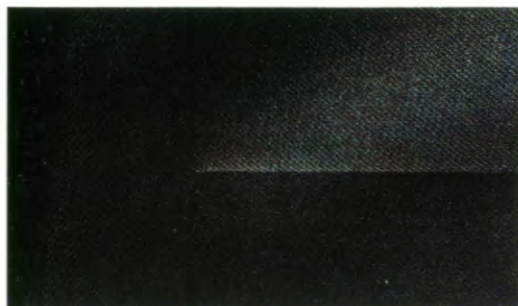


412 Groen metallic



604 Donkerblauw

N.B. Door het drukprocédé zijn geringe kleurafwijkingen zowel in lak- als bekledingsafbeeldingen mogelijk. Vraag bij de dealer inzage in het kleurenboek.



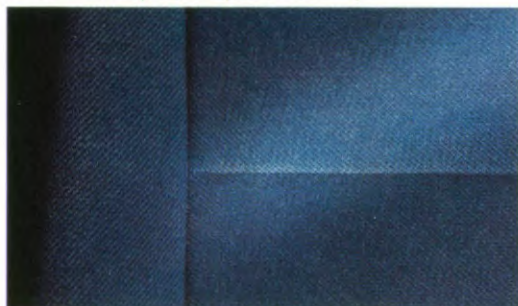
*Zwart tricot pluche (4515/5516)*



*Zwart pluche/leder (4819/5819)*



*Zwart/leder (4914/5915)*



*Blauw tricot pluche (4535/5536)*



*Blauw pluche/leder (4839/5839)*



*Niet leverbaar*



*Beige tricot pluche (4558/5558)*



*Beige pluche/leder (4858/5858)*



*Beige leder (4954/5955)*



*Grijs tricot pluche (4578/5578)*



*Grijs pluche/leder (4878/5878)*



*Grijs leder (4974/5975)*

**VOLVO**