



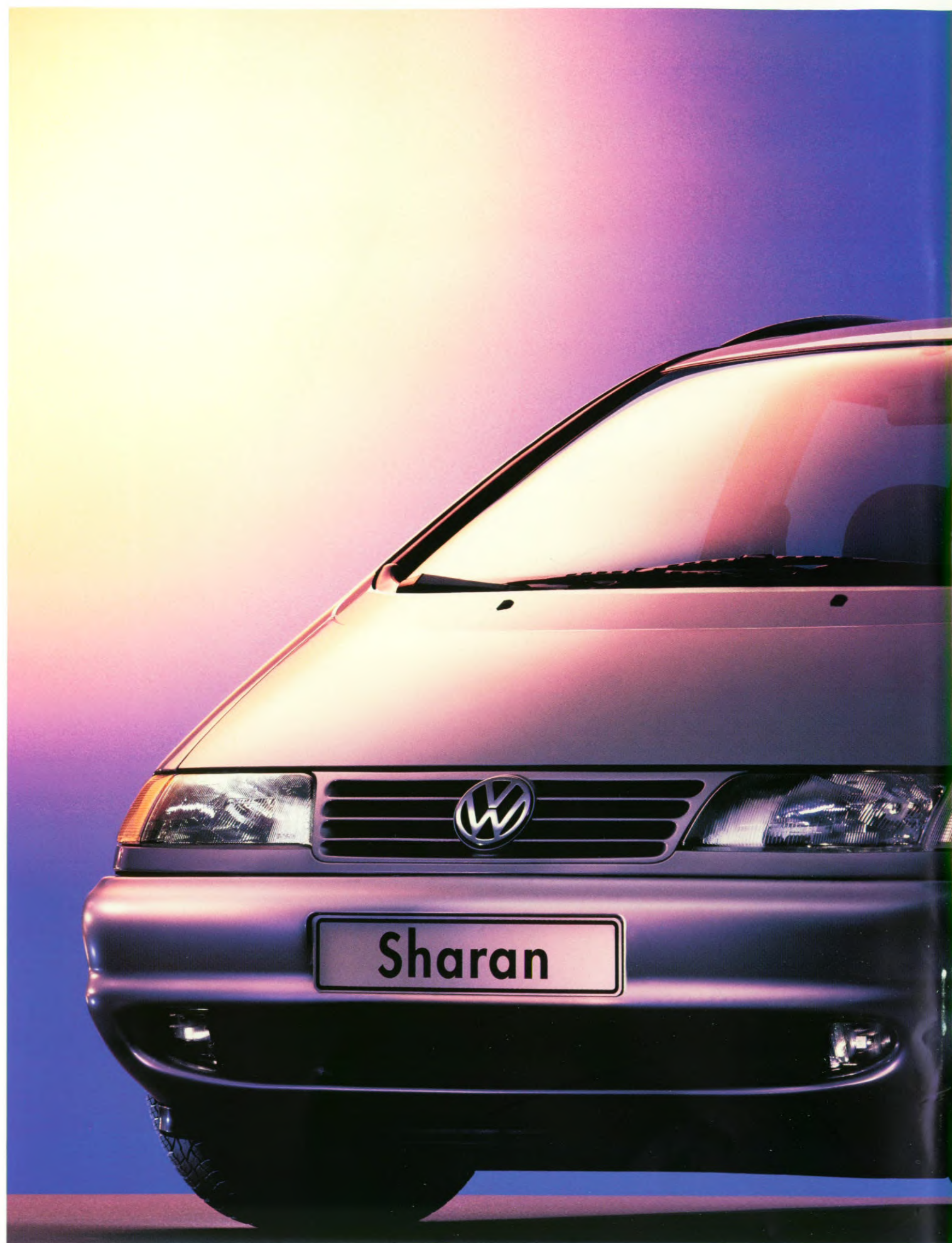
**De Sharan – de multi-functionele limousine van Volkswagen.** Met de Sharan stapt u een geheel andere wereld van autorijden binnen. Vanaf nu is autorijden veel meer dan alleen het snel bereiken van een doel. Het reizen zèlf wordt uw doel. Vanuit een hogere zitpositie bekijkt u de wereld om u heen met totaal andere ogen. En dankzij het royale interieur voor maximaal zeven personen geniet u van het ruimtelijke comfort dat reizen een belevenis maakt. Rijden wordt genieten. Veilig genieten, want wij hebben de Sharan uitgerust met de airbag voor bestuurder én voorpassagier (standaard), ABS (op de VR6 in combinatie met EDS), een uitgebalanceerd onderstel en talrijke details die het hoge veiligheidsniveau kenmerken. De Sharan is op en top Volkswagen, van zijn verantwoorde spaarzaamheid tot zijn hoge kwaliteit en zijn grote respect voor het milieu. Precies wat u van Volkswagen verwacht.

**Sharan**

**Sharan.**



Sharan. Een fantastisch gevoel.	2-3
Sharan. Reizen als een belevenis.	4-5
Sharan. Ontdek een andere wereld.	6-9
Sharan. Duizend-en-een-mogelijkheden.	10-11
Sharan. Een naam die staat voor veiligheid.	12-15
De airbags van Volkswagen.	16-17
Sharan. Een naam die staat voor milieubewustzijn.	18-21
Sharan. Een naam die staat voor kwaliteit.	22-25
Sharan. De complete standaarduitrusting.	26-29
Sharan Trendline. Het sportieve allround-talent.	30-33
Sharan Comfortline. De comfortabele reisgenoot.	34-37
Sharan Highline. De luxueuze limousine.	38-41
De Sharan en zijn kleuren.	42
Combinaties van lakkleur en bekleding.	43



**Sharan.**

**Sharan. Een fantastisch gevoel.**



**Sharan. Reizen als een belevenis.**



Sharan. Ontdek een andere wereld.

# Sharan

*Uitvoeringen en technische gegevens*



## De technische details

85 kW (115 pk)

110 kW (150 pk) 5V Turbo

Motor en transmissie	85 kW (115 pk)	110 kW (150 pk) 5V Turbo
Motor type	4-cilinder benzinemotor	4-cilinder benzinemotor
Cilinderinhoud, liter/cm <sup>3</sup>	2,0/1984	1,8/1781
Boring/slag, mm	82,5/92,8	81,0/86,4
Max. vermogen, volgens DIN, kW(pk) bij, t/min	85(115)/5000	110(150)/5700
Max koppel, Nm bij, t/min	170/2400	210/1750-4600
Compressie	10,4	9,5
Brandstofvoorziening	elektronisch geregeld inspuitsysteem	elektronisch geregeld inspuitsysteem, uitlaatgasturbo, tussenkoeler
Uitlaatgasreiniging	katalysator, lambda-regeling	katalysator, lambda-regeling
Versnellingsbak standaard	handgeschakelde 5-versnellingsbak	handgeschakelde 5-versnellingsbak
Versnellingsbak tegen meerprijs	automatische transmissie (4-traps)	-
Dynamo, A max./accu, A(ah)	90/280(60)	90/220(44)
Afmetingen interieur		
Instap vóór, breedte/hoogte, mm	876/1137	876/1137
Instap achter breedte/hoogte, mm	948/1103	948/1103
Comfortmaat, mm	2663	2663
Elleboogbreedte vóór, mm	1567	1567
Zitruimte, m <sup>2</sup>	4,17	4,17
Afmetingen bagageruimte		
Lengte max./zonder 3e zitrij/+2e+3e zitrij, mm	2150/1365/826	2150/1365/826
Maximale breedte, mm	1440	1440
Breedte tussen de wielkasten, mm	1120	1120
Hoogte, mm	1211	1211
Inhoud bagageruimte (VDA-meting)		
1. Met 3e zitrij/zonder 3e zitrij, liter <sup>2)</sup>	256/852 (1286)	256/852 (1286)
2. Zonder 2e en 3e zitrij, liter <sup>3)</sup>	1597 (2610)	1597 (2610)
Hoogte achterklep, mm	1006	1006
Breedte achterklep, boven/onder, mm	1040/1180	1040/1180
Gewichten*		
Leeggewicht, kg		
5 stoelen (aut.)	1613 (1643)	1633
6 stoelen (aut.)	1631 (1661)	1651
7 stoelen (aut.)	1649 (1679)	1669
Toelaatbaar totaal gewicht, kg	2400 (2450)	2400
Toelaatbare asbelasting, vóór/achter, kg handgeschakeld (aut.)	1180/1270 (1210/1270)	1180/1270
Toelaatbaar gewicht aanhangwagen <sup>5)</sup> geremd bij 12% helling, kg ongeremd	1800 <sup>4)</sup> 700	1900 <sup>4)</sup> 700
Topsnelheid, km/h		
Met 5-versnellingsbak	177	194
Met automaat	172	-
Acceleratie, s van 0-80/0-100 km/h		
Met 5-versnellingsbak	10,6/15,4	8,7/12,8
Met automaat	11,3/17,2	-
Brandstofverbruik, liter /100km <sup>6)</sup>	euroloodvrij, 95 RON <sup>7)</sup>	euroloodvrij, 95 ROZ <sup>7)</sup>
Volgens EG-richtlijn 93/116 EG		
Met vijfversnellingsbak		
binnen de bebouwde kom, l/100 km	13,9	14,9
buiten de bebouwde kom, l/100 km	7,7	8,8
totaal, l/100 km	9,9	10,9
CO2 emissie, g/km	238	262
Met automaat		
binnen de bebouwde kom, l/100 km	16,5	-
buiten de bebouwde kom, l/100 km	8,6	-
totaal, l/100 km	11,3	-
CO2 emissie, g/km	278	-

## De technische details

128 kW (174 pk)

128 kW (174 pk) syncro

### Motor en transmissie

Motor type	6-cilinder benzinemotor	6-cilinder benzinemotor
Cilinderinhoud, liter/cm <sup>3</sup>	2,8/2792	2,8/2792
Boring/slag, mm	81,0/90,3	81,0/90,3
Max. vermogen, volgens DIN, kW(pk) bij, t/min	128(174)/5800	128(174)/5800
Max koppel, Nm bij, t/min	235/4200	235/4200
Compressie	10,0	10,0
Brandstofvoorziening	elektronisch geregeld inspuitsysteem	elektronisch geregeld inspuitsysteem
Uitlaatgasreiniging	katalysator, lambda-regeling	katalysator, lambda-regeling
Versnellingsbak standaard	handgeschakelde 5-versnellingsbak	automatische transmissie (4-traps)
Versnellingsbak tegen meerprijs	automatische transmissie (4-traps)	-
Dynamo, A max./accu, A(ah)	120/280(60)	120/280(60)

### Afmetingen interieur

Instap vóór, breedte/hoogte, mm	876/1137	876/1137
Instap achter breedte/hoogte, mm	948/1103	948/1103
Comfortmaat, mm	2663	2663
Elleboogbreedte vóór, mm	1567	1567
Zitruimte, m <sup>2</sup>	4,17	4,17

### Afmetingen bagageruimte

Lengte max./zonder 3e zitrij/+2e+3e zitrij, mm	2150/1365/826	2150/1365/826
Maximale breedte, mm	1440	1440
Breedte tussen de wielkasten, mm	1120	1120
Hoogte, mm	1211	1211
Inhoud bagageruimte (VDA-meting)		
1. Met 3e zitrij/zonder 3e zitrij, liter <sup>2)</sup>	256/852 (1286)	256/852 (1286)
2. Zonder 2e en 3e zitrij, liter <sup>3)</sup>	1597 (2610)	1597 (2610)
Hoogte achterklep, mm	1006	1006
Breedte achterklep, boven/onder, mm	1040/1180	1040/1180

### Gewichten \*

Leeggewicht, kg		
5 stoelen	1677 (1707)	1707
6 stoelen	1695 (1725)	1725
7 stoelen	1713 (1743)	1743
Toelaatbaar totaalgewicht, kg	2450	2500
Toelaatbare asbelasting, vóór/achter, kg handgeschakeld (aut.)	1180/1270 (1240/1270)	1240/1270
Toelaatbaar gewicht aanhangwagen <sup>5)</sup> geremd bij 12% helling, kg	2000 <sup>4)</sup>	2000 <sup>4)</sup>
ongeremd	700	700

### Topsnelheid, km/h

Met 5-versnellingsbak	199	-
Met automaat	195	193

### Acceleratie, s van 0-80/0-100 km/h

Met 5-versnellingsbak	7,9/11,8	-/-
Met automaat	9,1/13,2	9,4/13,8

### Brandstofverbruik, liter /100km <sup>6)</sup>

Volgens EG-richtlijn 93/116 EG	benzine, minimaal 95 RON	benzine, minimaal 95 RON
Met vijfversnellingsbak		
binnen de bebouwde kom, l/100 km	16,6	-
buiten de bebouwde kom, l/100 km	8,9	-
totaal, l/100 km	11,7	-
CO <sub>2</sub> emissie, g/km	281	-
Met automaat		
binnen de bebouwde kom, l/100 km	17,6	18,5
buiten de bebouwde kom, l/100 km	9,7	10,6
totaal, l/100 km	12,7	13,6
CO <sub>2</sub> emissie, g/km	305	326

\* De gewichten die tussen haakjes staan gelden voor de automaatversies

## De technische details

	66 kW (90 pk) TDI	81 kW (110 pk) TDI
<b>Motor en transmissie</b>		
Motor type	4-cilinder dieselmotor	4-cilinder dieselmotor
Cilinderinhoud, liter/cm <sup>3</sup>	1,9/1896	1,9/1896
Boring/slag, mm	79,5/95,5	79,5/95,5
Max. vermogen, volgens DIN, kW(pk) bij, t/min	66(90)/4000	81(110)/4150
Max koppel, Nm bij, t/min	202/1900	235/1900
Compressie	19,5	19,5
Brandstofvoorziening	directe insputing, uitlaatgasturbo, tussenkoeler	directe insputing, uitlaatgasturbo, tussenkoeler
Uitlaatgasreiniging	oxidatie katalysator	oxidatie katalysator
Versnellingsbak standaard	handgeschakelde 5-versnellingsbak	handgeschakelde 5-versnellingsbak
Versnellingsbak tegen meerprijs	-	automatische transmissie (4-traps)
Dynamo, A max./accu, A(ah)	90/450 (92)	90/450(92)
<b>Afmetingen interieur</b>		
Instap vóór, breedte/hoogte, mm	876/1137	876/1137
Instap achter breedte/hoogte, mm	948/1103	948/1103
Comfortmaat, mm	2663	2663
Elleboogbreedte vóór, mm	1567	1567
Zitruimte, m <sup>2</sup>	4,17	4,17
<b>Afmetingen bagageruimte</b>		
Lengte max./zonder 3e zitrij/+2e+3e zitrij, mm	2150/1365/826	2150/1365/826
Maximale breedte, mm	1440	1440
Breedte tussen de wielkasten, mm	1120	1120
Hoogte, mm	1211	1211
Inhoud bagageruimte (VDA-meting)		
1. Met 3e zitrij/zonder 3e zitrij, liter <sup>2)</sup>	256/852 (1286)	256/852 (1286)
2. Zonder 2e en 3e zitrij, liter <sup>3)</sup>	1597 (2610)	1597 (2610)
Hoogte achterklep, mm	1006	1006
Breedte achterklep, boven/onder, mm	1040/1180	1040/1180
<b>Gewichten *</b>		
Leeggewicht, kg		
5 stoelen (aut.)	1633	1633 (1663)
6 stoelen (aut.)	1651	1651 (1681)
7 stoelen (aut.)	1669	1669 (1699)
Toelaatbaar totaalgewicht kg	2400	2400 (2450)
Toelaatbare asbelasting vóór/achter, kg	1180/1270	1180/1270
Toelaatbaar gewicht aanhangwagen <sup>4)</sup>		
geremd bij 12% helling, kg	2000 <sup>4)</sup>	2000 <sup>4)</sup>
ongeremd	700	700
<b>Topsnelheid, km/h</b>		
Met 5-versnellingsbak	160	172
Met automaat	-	169
<b>Acceleratie, s van 0-80/0-100 km/h</b>		
Met 5-versnellingsbak	11,9/19,3	10,8/16,4
Met automaat	-/-	11,9/19,1
<b>Brandstofverbruik, liter /100km <sup>6)</sup></b>		
volgens EG-richtlijn 93/116 EG	diesel, minimaal 49 CZ	diesel, minimaal 49 CZ
Met vijfversnellingsbak		
binnen de bebouwde kom, l/100 km	8,6	8,6
buiten de bebouwde kom, l/100 km	5,4	5,3
totaal, l/100 km	6,6	6,5
CO <sub>2</sub> emissie, g/km	178	176
Met automaat		
binnen de bebouwde kom, l/100 km	-	10,4
buiten de bebouwde kom, l/100 km	-	6,4
totaal, l/100 km	-	7,2
CO <sub>2</sub> emissie, g/km	-	211



### Afmetingen exterieur

Lengte, mm	4617
Breedte, mm	1810
Hoogte, mm	1728 (1762 met dakreling)
Wielbasis, mm	2835
Spoorbreedte vóór/achter, mm	1510/1505 <sup>1)</sup>
Velgmaat	6 J x 15
Bandenmaat	195/65 R 15
Draaicirkel, m	ca. 11,7
Inhoud brandstoftank, liter	ca. 70

### Opmerkingen

- 1) Bij bandenmaat 7J x 15: 1502/1497.
- 2) Gemeten tot raamonderzijde volgens VDA-methode met rechthoekige blokken van 200x100x50 mm, bij drie zitrijen/bij twee zitrijen (laatste getal: belading tot dakhoogte).
- 3) Maximum laadvolume tot raamonderzijde bij uitgenomen achterzitplaatsen, gemeten volgens VDA-methode (tweede getal: belading tot dakhoogte).
- 4) Mits het treingewicht niet boven het maximum stijgt.
- 5) In hoger gelegen gebieden nemen de motorprestaties af. Vanaf 1000 m boven zeehoogte en per elke verdere 1000 m moet steeds 10 % worden afgetrokken van het

maximum treingewicht (maximum aanhangergewicht + maximum voertuiggewicht).

- 6) De nieuwe vaststelling van verbruikscijfers volgens 93/116 EG gaat uit van het daadwerkelijke gewicht van de auto. Meeruitvoeringen kunnen dus tot een geringe verhoging van de aangegeven waarde leiden. Afhankelijk van rijstijl, weg- en verkeersomstandigheden, invloeden van buitenaf en conditie van de auto kunnen in de praktijk verbruikscijfers voorkomen die afwijken van de volgens deze norm gemeten waarden.
- 7) Indien deze benzinesoort niet verkrijgbaar is, is het gebruik van loodvrij normaal (minstens 91 RON) toegestaan. De motorprestaties nemen dan enigszins af.

### Belangrijke aanwijzingen

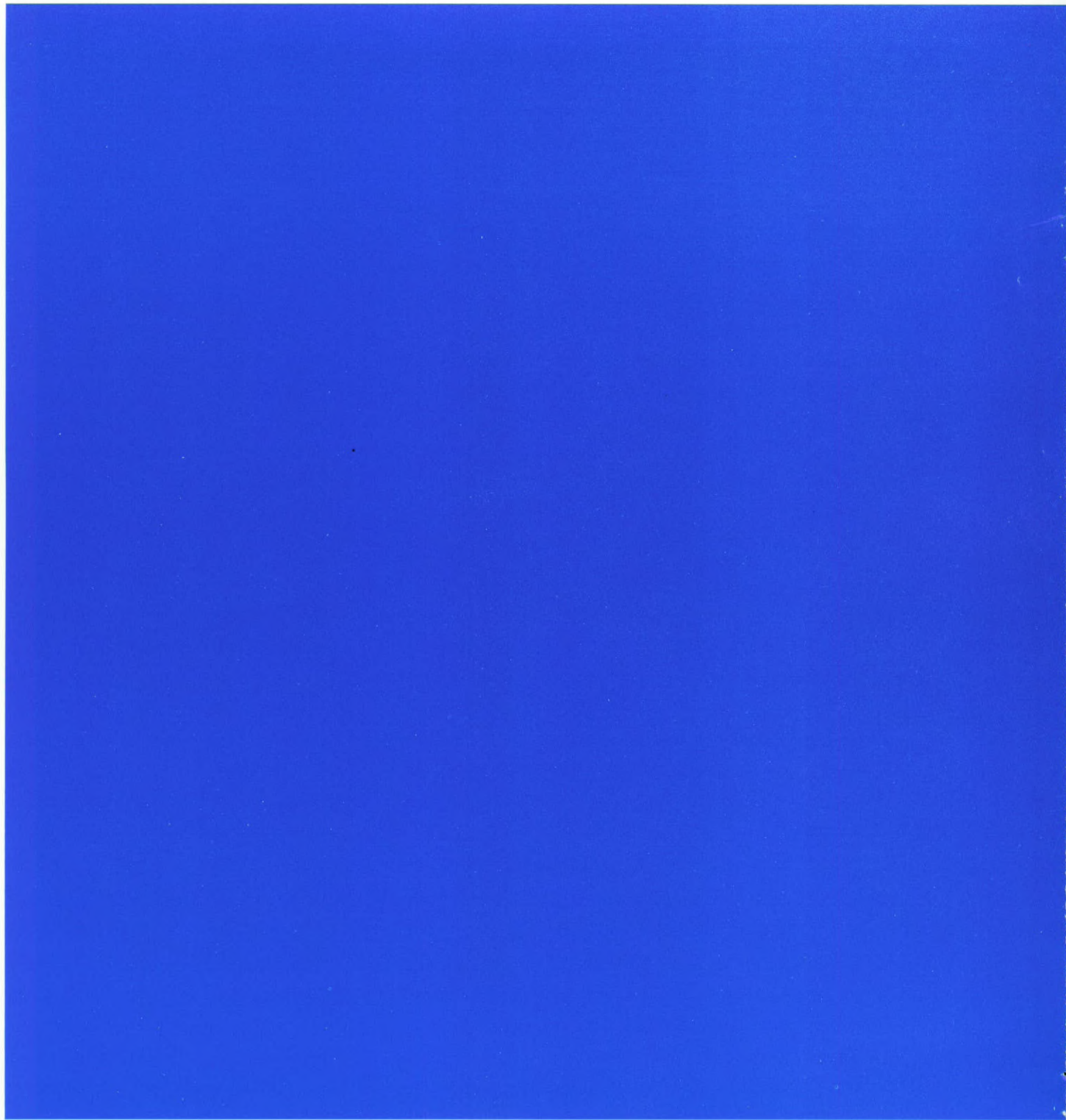
- Door de technische vooruitgang is het mogelijk de onderhoudsintervallen aanzienlijk te vergroten. Een inspectiebeurt inclusief olieerversen is elke 12 maanden nodig. Slechts om de 30.000 km zijn bijkomende werkzaamheden noodzakelijk. Wanneer het jaarkilometrage wezenlijk minder bedraagt dan 15.000, dient voor het olieerversen een afwijkend interval van 15.000 km te worden aangehouden.

## De uitrusting

	Basis	Comfortline	Trendline	Highline
<b>Exterieur</b>				
Vier portieren met kindersloten achter	S	S	S	S
Metallic of pareffect lak	O	O	O	S
Groengetint warmtewerend glas rondom	S	S	S	S
Zijruiten vanaf de 2 <sup>e</sup> zitrij met 35% warmtewerend glas	O	O	S	O
Elektrisch bedienbaar, glazen schuif-/kanteldak met jalouzie	O	O	O	O
Bumpers geheel in de kleur van de carrosserie	S	S	S	S
Stootstrips op de flanken in de kleur van de carrosserie	S	S	S	S
Buitenspiegels in de kleur van de carrosserie	-	S	S	S
Zwarte dakreling	O	O	O	O
Donkere lichtbalk achter	-	-	S	-
Derde remlicht	O	O	O	O
<b>Interieur</b>				
Voorstoelen met middenarmsteun en in hoogte verstelbare bestuurdersstoel	S	-	-	-
In hoogte verstelbare en draaibare voorstoelen met middenarmsteun	O	S	S	S
Comfortstoel aan bestuurderszijde met verstelbare lendensteun	-	S	-	S
Sportstoelen vóór met verstelbare lendensteun aan bestuurderszijde	-	-	S	-
Drie afzonderlijke, verstelbare en naar voren klapbare stoelen achter	S	S	S	-
Vier afzonderlijke, verstelbare en naar voren klapbare stoelen achter, met afneembare armleuningen	-	-	-	S
Vier of vijf afzonderlijke, verstelbare en naar voren klapbare stoelen achter, zonder armleuningen	O	O	O	-
In hoogte verstelbare hoofdsteunen op alle stoelen, op de voorstoelen ook kantelbaar	S	S	S	S
Make-up spiegel in de rechterzonneklep	S	-	-	-
Verlichte make-up spiegel in de zonnekleppen links en rechts	-	S	S	S
Bekerhouder, rechts voorin	S	S	S	S
Verlichte asbak voorin	S	S	S	S
Afsluitbaar en verlicht dashboardkastje	S	S	S	S
Portiervakken voor- en achterin	S	S	S	S
Opklapbaar tafeltje aan de rugleuning van de voorstoelen	-	S	S	S
Geïntegreerd kinderzitje met zijdelingse hoofdsteunen achterin met verschillende zitposities	O	O	O	O
Lederen stuur, schakelpookknop, -manchet en handremgreep	-	S	S	S
Gedeeltelijk lederen interieur incl. verwarmbare voorstoelen en voorruit	-	-	-	O
In hoogte verstelbare driepunts rol gordels met gordelspanners voorin	S	S	S	S
In hoogte verstelbare driepunts rol gordels voor de buitenste zitplaatsen op de tweede zitrij	S	S	S	S
Vaste heupgordel op de middelste zitplaats op de tweede zitrij	S	S	S	-
Driepunts rol gordels voor de buitenste zitplaatsen op de derde zitrij	S	S	S	S
Bagageruimte-afdekking	O	S	O	O
Bevestigingsogen in de bagageruimte	S	S	S	S
<b>Functionele uitvoeringsdetails</b>				
Airbag voor de bestuurder en voorpassagier	S	S	S	S
Elektronische wegrijblokkering	S	S	S	S
Elektrische ruitbediening vóór met comfortschakeling	O	-	S	-
Elektrische ruitbediening met comfortschakeling vóór en achter	-	S	-	S
Uitstelbare achterste zijruiten (handbediend)	S	S	S	S
Elektrisch uitstelbare achterste zijruiten	O	O	O	O
Halogeen mistlampen vóór	O	S	S	S
Witte knipperlichten vóór	S	S	S	S
Zijknipperlichten	S	S	S	S
Elektrisch verstelbare en verwarmbare buitenspiegels (links aspherisch)	S	S	S	S

## De uitrusting

	Basis	Comfortline	Trendline	Highline
<b>Functionele uitvoeringsdetails (vervolg)</b>				
Dubbeltonige claxon	S	S	S	S
Koplampreinigingsinstallatie	O	O	O	O
Standverwarming met tijdschakelaar	O	O	O	O
Verlichte motorruimte	-	S	S	S
Centrale vergrendeling met safe-sluiting op alle portieren, achterklep en tankdopklep, inclusief hoofdsleutel met verlichting en voorbereiding voor afzonderlijke ontgrendeling van het bestuurdersportier	S	S	S	S
Infrarood afstandsbediening voor de centrale vergrendeling	O	O	O	S
Inbraak- en diefstal-alarm (akoestisch en optisch) met beveiliging van de portieren, motorkap, achterklep en interieur (niet TNO/SCM goedgekeurd)	O	O	O	S
Stuurbekrachting	S	S	S	S
In hoogte en lengterichting verstelbare stuurkolom	S	S	S	S
Ruitenwissers vóór met twee snelheden en traploos instelbare intervalschakeling	S	S	S	S
Verwarmbare ruitensproeiers vóór	S	S	S	S
Wis-/wasinstallatie met intervalschakeling op de achterraut	S	S	S	S
Instrumentarium met snelheidsmeter, kilometerteller, dagteller, toerenteller, brandstofmeter, koelvloeistoftemperatuurmeter en controle- en waarschuwinglampjes	S	S	S	S
Digitaal klokje in dakconsole	S	S	S	S
Waarschuwingenzoemer voor brandende verlichting	S	S	S	S
Waarschuwinglampje voor niet gesloten portieren en achterklep	-	S	S	S
Boordcomputer met afleesmogelijkheid van tijd, reistijd, afgelegde afstand, gemiddelde reissnelheid en -verbruik, en temperatuur van motorolie en buitenlucht	-	S	-	S
Verlicht 12 V-stopcontact met sigarettenaansteker	S	S	S	S
Twee 12 V-stopcontacten in de bagageruimte	S	S	S	S
Radiovoorbereiding met 8 luidsprekers en antenne in de achterste zijruit	S	-	-	-
Radiovoorbereiding met 10 luidsprekers en antenne in de achterste zijruit	-	S	S	S
Twee interieurlichtpunten met contactschakelaar in alle portieren en uitschakelvertraging via het contactslot	S	S	S	S
Waarschuwinglampjes en instapverlichting in de portieren	-	S	S	S
Leeslampje voor de voorpassagier en vier leeslampjes achterin	-	S	S	S
Vier lichtpunten in de voetenruimte	-	S	S	S
Twee lichtpunten in de bagageruimte	S	S	S	S
Verwarmings- en ventilatiesysteem met interieurlichtfilter, 4-traps aanjager, luchtrecirculatiestand, uitstroomopeningen naar de voetenruimte voorin en extra warmtewisselaars achterin, vier verstelbare uitstroomopeningen en ontwasemingsroosters voor de voorruit en zijruiten	S	S	S	S
Elektrisch verwarmbare voorstoelen	O	O	O	O
Elektrische voorruitverwarming	O	O	O	O
Elektronisch geregelde airconditioning 'Climatronic'	S	S	S	S
Cruise control	O	O	O	O
<b>Onderstel, velgen, banden</b>				
Elektronisch geregeld antiblokkeersysteem (ABS, standaard bij 128 kW motor)	O	O	O	S
Elektronisch sperdifferentieel (EDS, standaard bij 128 kW motor)	O	O	O	O
Stalen velgen 6J x 15, bandenmaat 195/65 R 15	S	-	-	-
Stalen velgen 6J x 15, bandenmaat 205/60 R 15 (alleen bij 128 kW motor)	-	S	-	-
Lichtmetalen velgen type 'Jarama' 7J x 15, bandenmaat 215/60 R 15	O	O	S	S
Volwaardig reservewiel	S	S	S	S
4-traps automatische versnellingsbak (niet bij TDI 66 kW)	O	O	O	O



De vermelde gegevens omtrent leveringsmogelijkheden, uitvoeringsdetails, vermogens, maten en gewichten en brandstofverbruik hebben betrekking op gegevens, zoals deze op het moment van druk bekend zijn. Deze kunnen zich per type wijzigen.  
Uw Volkswagen-dealer informeert u hier graag over.

1VW1998110TS

Uw Volkswagen-dealer:

Februari 1998. Wijzigingen voorbehouden.

# Meeruitvoeringen

	Netto catalogusprijs		Bruto catalogusprijs		BPM bedrag	Consumentenprijs		Uitvoeringen				
	excl. BTW	excl. BPM	incl. BTW	excl. BPM		incl. BTW	incl. BPM	Basis	Comfort-line	Trendline	Highline	
<b>Tweede accu</b>												
280 ampère	f	498	f	585	f	225	f	810	o	o	o	o
<b>Velgen &amp; banden</b>												
5 Lichtmetalen velgen 7J x 15 "Jarama"												
incl. 215/60 R 15 banden												
voor 66 kW en 85 kW	f	1.660	f	1.950	f	750	f	2.700	o	o	s	s
idem, voor 128 kW	f	1.291	f	1.517	f	583	f	2.100	-	o	-	-
5 banden 205/60 R 15 voor 66 kW en 85 kW	f	345	f	405	f	155	f	560	o	o	-	-
<b>Verwarming</b>												
Standverwarming met tijdschakelaar en een tweede accu 280 ampère												
	f	2.474	f	2.907	f	1.118	f	4.025	o	o	o	o
<b>Warmtewerend glas</b>												
Zijruitent vanaf de 2e zitrij met 35% warmtewerend glas												
	f	621	f	730	f	280	f	1.010	o	o	s	o
<b>Winterpakket</b>												
Verwarmbare voorstoelen en verwarmbare voorruit												
	f	953	f	1.120	f	430	f	1.550	o	o	o	o

# Meeruitvoeringen

	Netto catalogusprijs excl. BTW excl. BPM	Bruto catalogusprijs incl. BTW excl. BPM	BPM bedrag	Consumenten- prijs incl. BTW incl. BPM	Uitvoeringen				
					Basis	Comfort- line	Trendline	Highline	
<b>Airco</b>									
Dubbele Climatronic (voor- en achter regelbaar)	f 2.023	f 2.376	f 914	f 3.290	-	o	-	o	
<b>Antiblokkeersysteem (ABS)</b>									
Antiblokkeersysteem	f 1.562	f 1.835	f 705	f 2.540	o	o	o	s	
Antiblokkeersysteem i.c.m. EDS (standaard op de 128 kW)	f 2.290	f 2.691	f 1.034	f 3.725	o	o	o	o	
... voor de Highline	f 728	f 855	f 330	f 1.185	-	-	-	o	
<b>Alarm (niet TNO/SCM goedgekeurd)</b>									
Anti-diefstal en -inbraakalarm	f 640	f 751	f 289	f 1.040	o	o	o	s	
<b>Bagageruimte-afdekking</b>									
Uitschuifbaar en uitneembaar	f 446	f 524	f 201	f 725	o	s	o	o	
<b>Banden</b>									
Zie "Velgen & banden"									
<b>Bumpers</b>									
Zwarte bumpers en stootstrips op de flanken		geen meerprijs			o	-	-	-	
<b>Cruise control</b>									
Automatische snelheidsregeling	f 981	f 1.152	f 443	f 1.595	o	o	o	o	
<b>Dakreling</b>									
Zwarte dakreling	f 677	f 795	f 305	f 1.100	o	o	o	o	
<b>Infrarode afstandsbediening</b>									
Voor de centrale portiervergrendeling	f 471	f 553	f 212	f 765	o	o	o	s	
<b>Kinderzitje(s)*</b>									
Geïntegreerd kinderzitje mogelijk in 2e en 3e zitrij									
* Het geïntegreerde kinderzitje is met zijdelingse hoofdsteunen en is geschikt voor kinderen vanaf 9 maanden tot circa 3 jaar (18 kg).	f 471	f 553	f 212	f 765	o	o	o	o	
<b>Kleuren</b>									
Metallic/Pareleffekt lak	f 1.076	f 1.264	f 486	f 1.750	o	o	o	s	
Signaalkleur: tornadorood		geen meerprijs			s	s	s	s	
<b>Koplampreinigingsinstallatie</b>									
Koplampreinigingsinstallatie	f 563	f 661	f 254	f 915	o	o	o	o	
<b>Leder pakket</b>									
- Gedeeltelijk lederen interieur									
- Verwarmbare voorstoelen									
- Verwarmbare voorruit	f 5.209	f 6.121	f 2.354	f 8.475	-	-	-	o	
<b>Mistlampen</b>									
In de bumper geïntegreerd	f 602	f 708	f 272	f 980	o	s	s	s	
<b>Remlicht</b>									
Derde remlicht	f 105	f 123	f 47	f 170	o	o	o	o	
<b>Ruitbediening</b>									
Elektrische ruitbediening vóór	f 892	f 1.048	f 402	f 1.450	o	-	s	-	
Elektrisch uitstelbare zijruiten achter	f 492	f 578	f 222	f 800	o	o	o	o	
<b>Schuifdak</b>									
Elektrisch bedienbaar glazen schuif-/kanteldak met jalouzie	f 2.121	f 2.492	f 958	f 3.450	o	o	o	o	
<b>Stoelen</b>									
In hoogte verstelbare draaibare voorstoelen	f 1.162	f 1.365	f 525	f 1.890	o	s	s	s	

# Sharan

Uitvoering	Transmissie	Motor	Vermogen (kW/pk)	Netto	Bruto	Consumenten-	
				catalogusprijs	catalogusprijs	prijs	prijs
				excl. BTW	incl. BTW	BPM	incl. BTW
				excl. BPM	excl. BPM	bedrag	incl. BPM
<b>Benzine</b>							
Basis	5	2,0 L	85 kW/115 pk	f 38.538	f 45.283	f 13.912	f 59.195
Basis	aut.4	2,0 L	85 kW/115 pk	f 41.058	f 48.244	f 15.051	f 63.295
Basis	5	1,8 L 5V Turbo	110 kW/150 pk	f 41.981	f 49.327	f 15.468	f 64.795
Comfortline	5	2,0 L	85 kW/115 pk	f 41.058	f 48.244	f 15.051	f 63.295
Comfortline	aut.4	2,0 L	85 kW/115 pk	f 43.578	f 51.205	f 16.190	f 67.395
Comfortline	5	1,8 L 5V Turbo	110 kW/150 pk	f 44.501	f 52.288	f 16.607	f 68.895
Comfortline	5	2,8 L VR6	128 kW/174 pk	f 48.987	f 57.560	f 18.635	f 76.195
Comfortline syncro	aut.4	2,8 L VR6	128 kW/174 pk	f 57.666	f 67.757	f 22.558	f 90.315
Comfortline	aut.4	2,8 L VR6	128 kW/174 pk	f 51.507	f 60.521	f 19.774	f 80.295
Trendline	5	2,0 L	85 kW/115 pk	f 42.300	f 49.703	f 15.612	f 65.315
Trendline	aut.4	2,0 L	85 kW/115 pk	f 44.820	f 52.664	f 16.751	f 69.415
Trendline	5	1,8 L 5V Turbo	110 kW/150 pk	f 45.742	f 53.747	f 17.168	f 70.915
Trendline	5	2,8 L VR6	128 kW/174 pk	f 50.229	f 59.019	f 19.196	f 78.215
Trendline syncro	aut.4	2,8 L VR6	128 kW/174 pk	f 58.908	f 69.216	f 23.119	f 92.335
Trendline	aut.4	2,8 L VR6	128 kW/174 pk	f 52.749	f 61.980	f 20.335	f 82.315
Highline	5	2,0 L	85 kW/115 pk	f 45.423	f 53.371	f 17.024	f 70.395
Highline	aut.4	2,0 L	85 kW/115 pk	f 47.943	f 56.332	f 18.163	f 74.495
Highline	5	1,8 L 5V Turbo	110 kW/150 pk	f 48.864	f 57.416	f 18.579	f 75.995
Highline	5	2,8 L VR6	128 kW/174 pk	f 53.351	f 62.688	f 20.607	f 83.295
Highline syncro	aut.4	2,8 L VR6	128 kW/174 pk	f 62.030	f 72.885	f 24.530	f 97.415
Highline	aut.4	2,8 L VR6	128 kW/174 pk	f 55.871	f 65.649	f 21.746	f 87.395

<b>Diesel</b>							
Basis	5	1,9 L TDI	66 kW/ 90 pk	f 40.345	f 47.406	f 16.844	f 64.250
Basis	5	1,9 L TDI	81 kW/110 pk	f 42.404	f 49.825	f 17.775	f 67.600
Basis	aut.4	1,9 L TDI	81 kW/110 pk	f 44.924	f 52.786	f 18.914	f 71.700
Comfortline	5	1,9 L TDI	66 kW/ 90 pk	f 42.865	f 50.367	f 17.983	f 68.350
Comfortline	5	1,9 L TDI	81 kW/110 pk	f 44.924	f 52.786	f 18.914	f 71.700
Comfortline	aut.4	1,9 L TDI	81 kW/110 pk	f 47.444	f 55.747	f 20.053	f 75.800
Trendline	5	1,9 L TDI	66 kW/ 90 pk	f 44.107	f 51.825	f 18.545	f 70.370
Trendline	5	1,9 L TDI	81 kW/110 pk	f 46.166	f 54.244	f 19.476	f 73.720
Trendline	aut.4	1,9 L TDI	81 kW/110 pk	f 48.686	f 57.205	f 20.615	f 77.820
Highline	5	1,9 L TDI	66 kW/ 90 pk	f 47.229	f 55.494	f 19.956	f 75.450
Highline	5	1,9 L TDI	81 kW/110 pk	f 49.288	f 57.913	f 20.887	f 78.800
Highline	Aut.4	1,9 L TDI	81 kW/110 pk	f 51.808	f 60.874	f 22.026	f 82.900

## Aktie aanbod\*\*

	Consumenten- prijs excl. BTW	Consumenten- prijs incl. BTW
Een extra stoel (Basis)	f 592	f 695
Een extra stoel (Comfortline)	f 677	f 795
Een extra stoel (Trendline)	f 762	f 895
Een extra stoel (Highline)	f 762	f 895

## Afleveringskosten\*)

Kosten rijklaarmaken	f 845
Verwijderingsbijdrage	f 150
Leges deel I	f 90
Leges deel II	f 23
<b>Totaal</b>	<b>f 1.108</b>

\* Over de afleveringskosten wordt géén BPM berekend en over de leges wordt géén BTW geheven.

\*\* Het actie-aanbod is alleen van toepassing indien het kenteken reeds eerder is aangevraagd.

In alle andere gevallen is er normaal BPM verschuldigd. Dit aanbod geldt zolang de voorraad strekt.

## Voordelig en vertrouwd vakmanschap.

Als u voor Volkswagen kiest, is een uitgebreid pakket garanties bij de prijs inbegrepen. Zoals een jaar algemene garantie zonder kilometerbeperking. Een jaar garantie op originele onderdelen, voor alle personenauto's drie jaar garantie op de lak en zelfs zes jaar garantie op de carrosserie tegen doorroesten van binnenuit. Maar hoe betrouwbaar uw Volkswagen hierdoor ook is, z'n conditie valt en staat met vakkundig onderhoud. En dan is het fijn dat u kunt rekenen op de vakmensen van een van de honderdtachtig Volkswagen-dealers met in totaal bijna tweehonderdzeventig servicepunten in Nederland. Bij ons wordt tijdens een onderhoudsbeurt niets aan toeval overgelaten. En wat bijzonder handig is, van te voren vertellen we u precies wat de beurt kost. Mochten er hoe dan ook onvoorziene gebreken aan het licht komen, dan bellen we u even op. Daardoor komt u nooit voor onaangename verrassingen te staan. Naast een perfecte auto kunt u bij ons ook terecht voor andere zaken. Een autofinanciering bijvoorbeeld. Zonder moeilijke formaliteiten en condities. Rijdt u overwegend zakelijke kilometers dan is leasen voor u wellicht voordeliger. In een persoonlijk gesprek rekenen wij dat graag voor u uit. Een voorbeeld van ons dienstenpakket is ook de verzekeringsservice. Als u een casco-dekking neemt, hoeft u bij schade-herstel het geld niet eerst voor te schieten. Wilt u uw auto graag extra sportief aankleden, dan kunt u te kust en te keur kiezen uit AutoPlus accessoires. Altijd uitstekend van kwaliteit en voor een redelijke prijs. Daarnaast kunt u in ons magazijn terecht voor allerlei ruildelen en accessoires. Wanneer u voor Volkswagen kiest, krijgt u naast de standaardgaranties de zekerheid van de Volkswagen-dealer op de koop toe.

## Mobiliteitsgarantie

Voor elke nieuwe Volkswagen geldt een uitgebreide mobiliteitsgarantie. Met deze unieke waarborg kunt u uw reis - in het onverhoopte geval u pech zou krijgen - altijd voortzetten. Nadere informatie kunt u lezen in de speciale brochure.

Uw Volkswagen-dealer:

Importeur: Pon's Automobielhandel B.V., Leusden  
Prijzen vrijblijvend af Leusden.  
Aanbiedingen zijn geheel vrijblijvend en zolang de voorraad strekt.  
Prijswijzigingen voorbehouden.

1VW1998021PRL

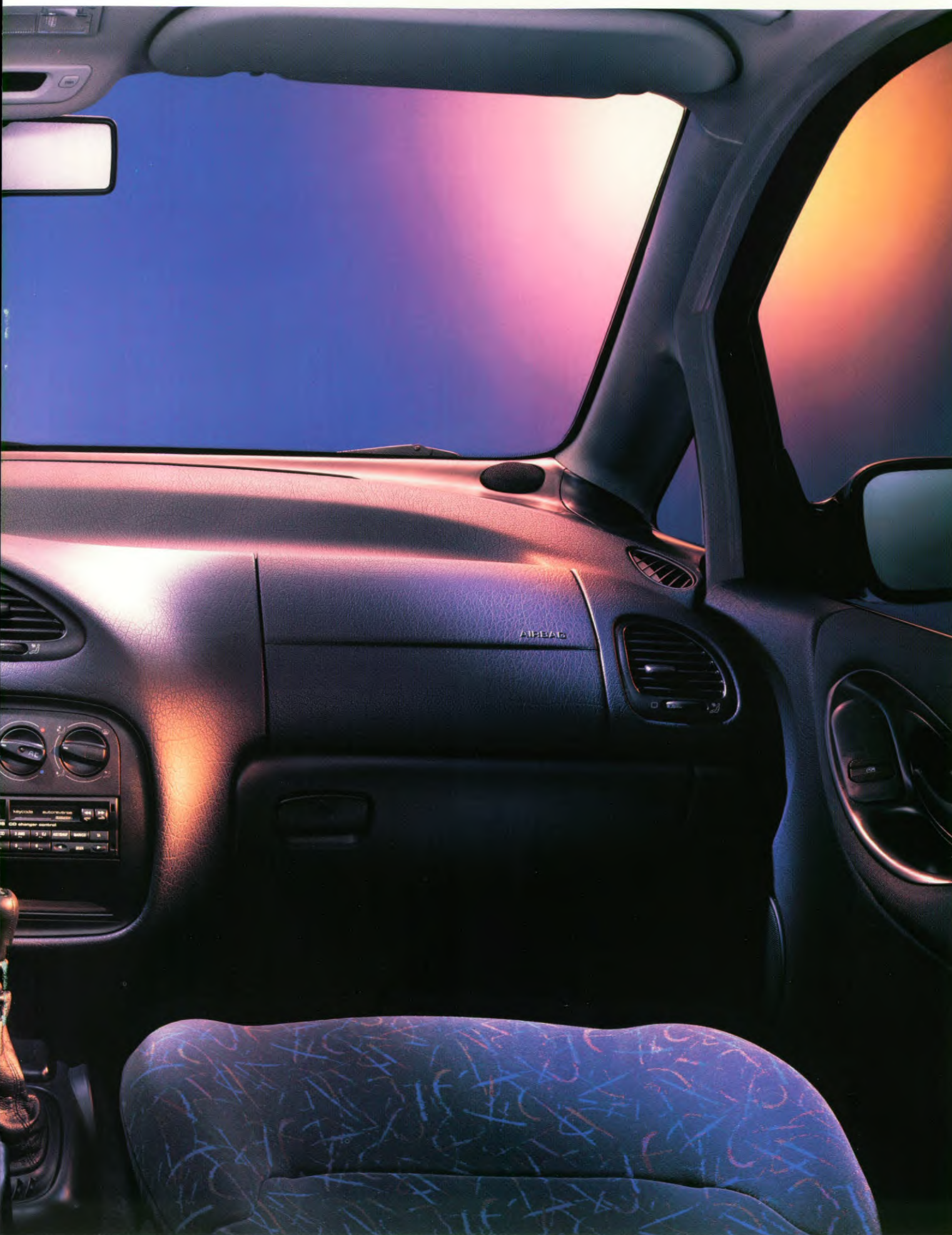
Februari 1998

**Sharan**  
**Prijzen per februari 1998**









**In basis-uitvoering** heeft de Sharan twee stoelen voorin, beide voorzien van een armsteun en een verstelbare hoofdsteun. Op de tweede rij treft u drie afzonderlijke sto-

elen, eveneens met verstelbare hoofdsteunen. Alle stoelen kunnen in lengterichting worden versteld; bij de bestuurdersstoel is ook de zithoogte instelbaar.



**De stoelen op de tweede rij** zijn neerklapbaar en kunnen in een handomdraai worden veranderd in tafeltjes. In de rugleuningen zijn bovendien praktische bekerhouders inge-

bouwd, zodat uw passagiers ook tijdens de rit veilig en gemakkelijk een drankje kunnen neerzetten.



**180° Draaien** is mogelijk met de voorstoelen van de Sharan (standaard vanaf Trendline).

Zo kunt u bijvoorbeeld tijdens een rustpauze met z'n vieren aan één tafel zitten.

**Sharan. Duizend-en-een mogelijkheden.**



**Maximaal zeven personen** hebben in de Sharan alle ruimte voor een ontspannen reis. U kunt de stoelen helemaal naar uw

persoonlijke voorkeur en behoeften instellen, want alle stoelen bieden volop mogelijkheden.



**Naar buiten draaien.** Dat kan met de voorstoelen van de Sharan (standaard vanaf Trendline), voor extra gemakkelijk in- en uitstappen.

Alle stoelen op de tweede en derde rij zijn met een paar simpele handgrepen te verwijderen.



**Voor transport** van allerlei goederen kunt u de stoelen achterin gemakkelijk wegklappen, waardoor u ook grote dozen en voorwerpen

met onhandige afmetingen gemakkelijk kunt meenemen.

(Foto's: Sharan Comfortline).



**Volkswagen-veiligheid.** Wie zoekt naar dynamisch rijplezier, mag ook de veiligheid niet uit het oog verliezen. Veiligheid rondom, onder alle omstandigheden, dankzij de uitgebreide actieve en passieve veiligheidsvoorzieningen

die op veel punten zelfs de strenge Amerikaanse normen overtreffen. De passieve bescherming omvat behalve de ingenieuze carrosseriestructuur met flankbescherming tevens de veiligheidssportiergrepen, de stoelen,

**Sharan. Een naam die staat voor veiligheid.**



het Volkswagen gordelsysteem met gordelspanners, het stuurwiel en de airbag voor bestuurder én voorpassagier. Voor actieve veiligheid zorgen het ABS antiblokkeersysteem en EDS (standaard bij

128 kW motor), de prettige en nauwkeurige besturing, het perfecte onderstel en de ergonomie in het interieur. Een geruststellend gevoel voor u en uw passagiers.



**Rondom veilig.** In de portieren hebben wij verstevigde profielen ingebouwd, die met name bij aanrijdingen van opzij zorgen voor optimale bescherming van de inzittenden. Om de stabiliteit van de carrosserie verder

te vergroten, is deze uitgerust met dwarsdragers. De kunststof brandstoftank is voor de zekerheid tussen de achterwielen geplaatst. Een veiligheidsdwarsdrager onder het dashboard en de veiligheidsstuurkolom vergroten



**Het Volkswagen gordelsysteem** met gordelspanners voorin. De spanner trekt bij een botsing de gordel strak, zodat deze optimaal aansluit om het lichaam en daardoor de best mogelijke bescherming biedt.



**De veiligheidsstuurkolom** kan bij een frontale aanrijding telescopisch ineenschuiven. Daardoor wordt de kans dat het stuurwiel bij een ongeval in het interieur wordt gedrukt aanzienlijk verkleind.

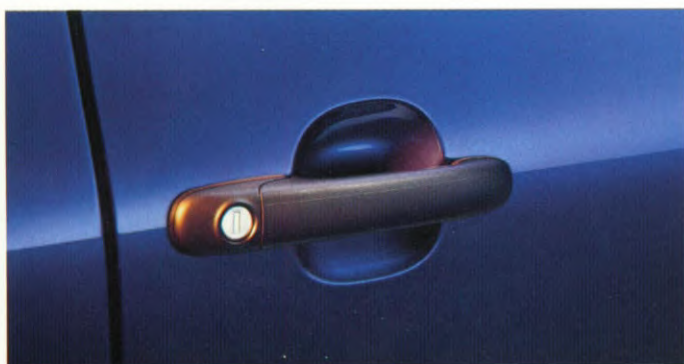
**En dit maakt de Sharan zo veilig.**



de stabiliteit nog verder. Dankzij deze en vele andere voorzieningen garandeert de Sharan optimale bescherming van de inzittenden.



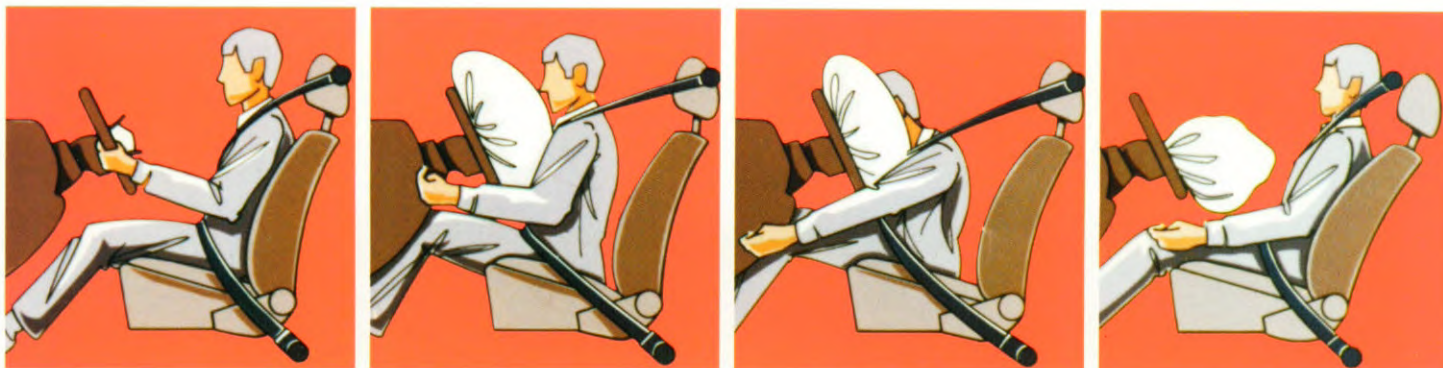
**De voorstoelen** zijn uitgevoerd met een stabiele onderbouw en een oplopend profiel in de zitting. Daardoor kan de inzittende niet onder de heupgordel door schuiven, het zogeheten submariningeffect.



**De veiligheidsportiergrepen** van de Sharan zijn zodanig geconstrueerd dat de portieren ook na een ongeval gemakkelijk kunnen worden geopend. Daardoor kan sneller hulp van buitenaf worden geboden.



**Het ABS en EDS** van de Sharan (standaard bij 128 kW motor) zorgen dat de auto ook bij een noodstop bestuurbaar en volledig onder controle blijft.



**Zo beschermt de airbag de bestuurder.**

Na 30 milliseconden: de bestuurdersairbag wordt geactiveerd. Na 54 milliseconden: de airbag wordt opgeblazen.

Na 84 seconden: de bestuurder wordt zacht opgevangen. Na 150 milliseconden: de airbag loopt weer leeg.

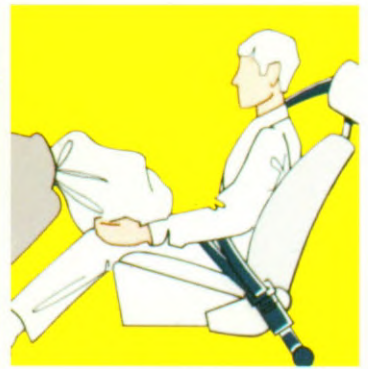


**Als aanvulling** op de driepunts veiligheids-gordels met gordelspanners voorin en de stoelzittingen die tegengaan dat men onder de gordel door glijdt (submarining), heeft de

Sharan standaard een airbag voor bestuurder én voorpassagier. Samen vormen ze een voor-beeldig veiligheidssysteem dat de kans op lichamelijke gevolgen van een botsing

## De airbags van Volkswagen.





**Zo beschermt de airbag de voorpassagier.**

Na 40 milliseconden: de airbag voor de voorpassagier wordt geactiveerd.

Na 66 milliseconden: de airbag wordt

opgeblazen. Na 98 milliseconden: de voorpassagier wordt zacht opgevangen. Na 150 milliseconden: de airbag loopt weer leeg.



aanzienlijk verkleint. Een elektronische sensor registreert de zwaarte van de aanrijding en activeert indien nodig een ontstekingsmechanisme. In minder dan 70 milliseconden

worden dan de airbags voor de bestuurder en voorpassagier met drijfgas gevuld. Het hoofd wordt zacht opgevangen, waardoor de belasting op de wervelkolom zo klein mogelijk blijft.



**Met hart voor het milieu.** Uiterste zorg voor onze leefomgeving en zuinig omgaan met natuurlijke grondstoffen zijn voor Volkswagen twee belangrijke basisprincipes. Bij de Sharan heeft Volkswagen die nu nog verder in

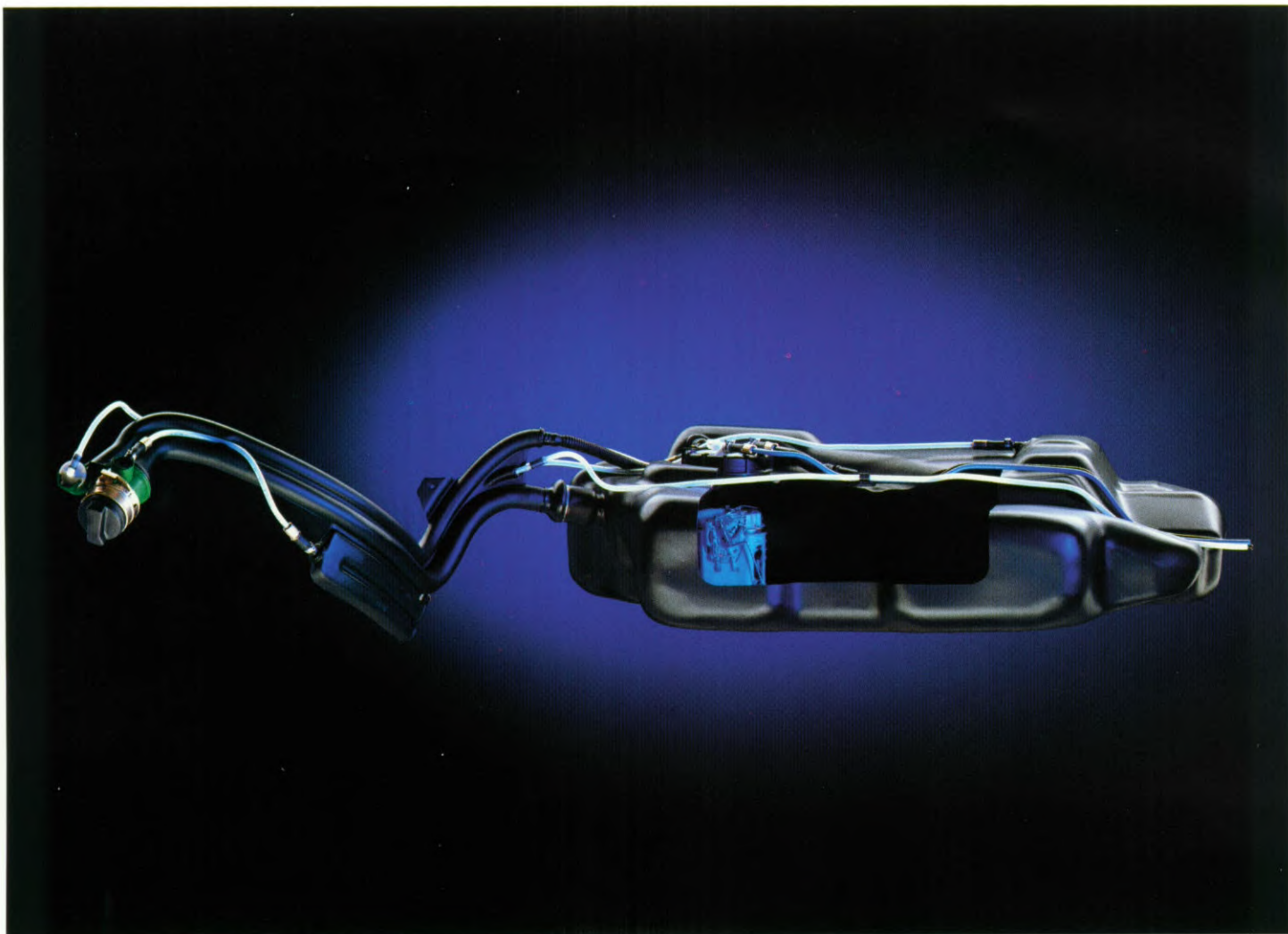
praktijk gebracht. Van de productie van elk afzonderlijke kunststof onderdeel tot aan de loodvrije lakken; in alle opzichten ontzien wij het milieu zo veel mogelijk. Ook recycling speelt daarbij een grote rol. Vandaar dat alle

**Sharan. Een naam die staat voor milieubewustzijn.**



afzonderlijke kunststof componenten bestaan uit één materiaalsoort. Dankzij speciale coderingen kunnen ze eenvoudig worden gesorteerd voor hergebruik. Daarnaast werken alle beschikbare motoren

geluidsarm en met een hoog brandstofrendement, terwijl het emissieniveau bijzonder laag blijft. Zodoende zet de Sharan een verantwoorde stap in de toekomst.



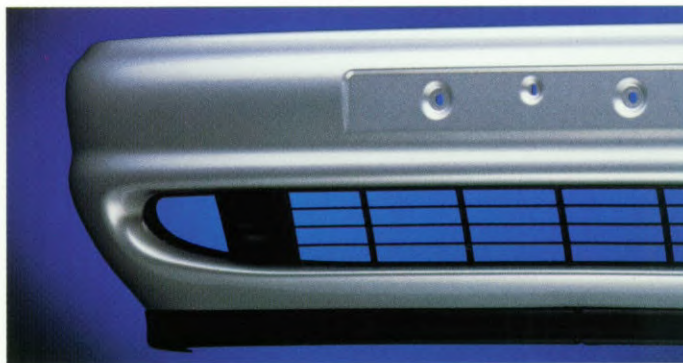
**Tank voor tank.** De brandstoftank van de Sharan is natuurlijk gemaakt van recyclebare kunststof en bestaat voor veertig procent uit productieresten die we opnieuw gebruiken.

De tankwanden zijn zo behandeld dat verdamping van koolwaterstoffen aanzienlijk is teruggebracht.



**Moderne materiaalidentificatie.**

Het sorteren van de kunststof componenten uit de Sharan voor hergebruik is extra eenvoudig dankzij de speciale coderingen op het materiaal.



**Van voor tot achter** houden we rekening met het milieu. Daarom wordt per component, bijvoorbeeld de bumpers, hooguit één kunststofsoort gebruikt. Dat maakt hergebruik later een stuk eenvoudiger.

**En dit maakt de Sharan zo milieubewust.**

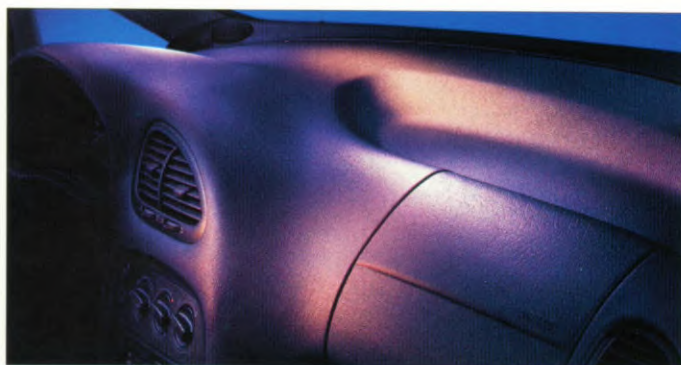


**Rijden en besparen.** Krachtig, dynamisch en tegelijk ongelooflijk zuinig: dat zijn de TDI-motoren van Volkswagen, de 1,9-liter turbodiesel met directe inspuiting en met

66 kW (90 pk) of 81 kW (110 pk). Hun lage verbruik is niet alleen goed voor uw portemonnee, maar zeker ook voor het milieu.



**Alleen met katalysator.** Alle motoren van de Sharan zijn standaard voorzien van een katalysator in het uitlaatsysteem. Zo blijft de emissie van schadelijke stoffen tot het minimum beperkt.



**Schoon van binnen.** Voor het interieur worden nieuwe materialen gebruikt, die zo min mogelijk onaangename stoffen laten vrijkomen.



**Topkwaliteit en uiterste betrouwbaarheid** zijn al sinds vele jaren de unieke pluspunten van Volkswagen. Dat geldt dus ook voor de Sharan. Het prettige gevoel in een betrouw-

bare auto te zitten komt in de eerste plaats door de onmiskenbare kwaliteit: hoogwaardige materialen en perfecte afwerking, van de carrosserie tot in de kleinste details in het

**Sharan. Een naam die staat voor kwaliteit.**



interieur. Maar ook spaarzame motoren die hun werk doen in alle rust. Uitgerijpte, moderne techniek. Betrouwbare electronica. En een royaal comfort, dat net zo

overtuigt als de aantrekkelijke styling. Dit alles kenmerkt de unieke kwaliteit van de Sharan. Kwaliteit waarop u kunt vertrouwen - bij elke rit, onder alle omstandigheden.



**Meer ruimte voor alles en iedereen.** Als u erop uit wilt met de Sharan, vormt uw bagage geen enkel probleem. Want niet alleen de achterste maar ook de middelste rij stoelen kan eenvoudig worden uitgenomen. Dankzij

de lage tildrempel verloopt het inladen vrijwel moeiteloos. Nog een detail dat getuigt van kwaliteit: de duurzame laadruimtebekleding. Deze dempt geluiden en voorkomt beschadigingen van de lak.



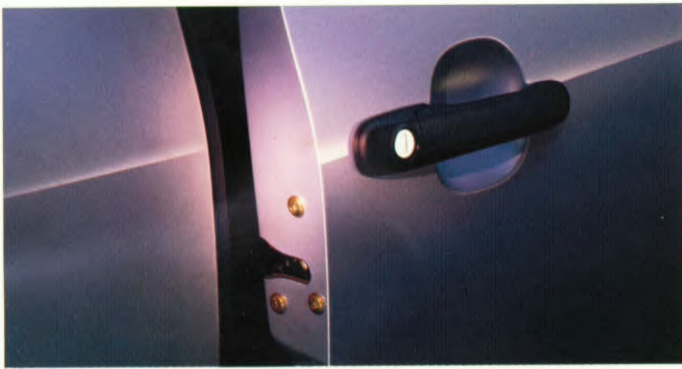
**Glansrijk.** De lak is opgebouwd uit verschillende lagen. Dat zorgt voor fraaie diepe glans. Om de duurzaamheid nog verder te verhogen, zijn alle holle ruimten in de carrosserie met hete was gespoeld.



**Storingvrije contacten.** Alle stekkeransluitingen in de Sharan zijn waterdicht afgesloten om een optimale werking te garanderen. Ook dat is Volkswagen - kwaliteit tot in de details.

**En dit maakt zijn kwaliteitsniveau zo hoog.**





**Ook over de sloten is grondig nagedacht.**

De portiersloten van de Sharan zijn namelijk binnen de portieren geplaatst: dat beschermt ze effectief tegen vuil en water.



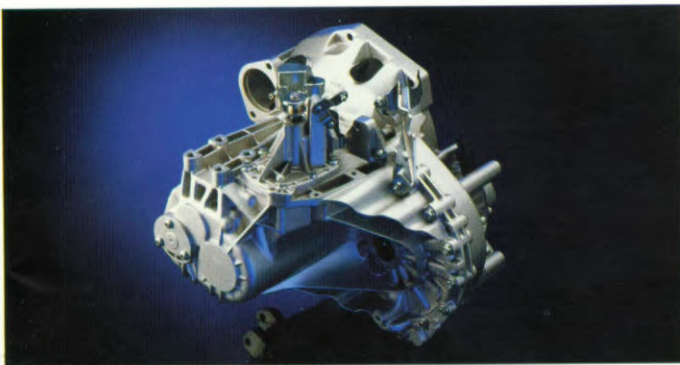
**Comfortabel instappen.** De achterportieren kunnen royaal worden geopend. Daardoor is ook de instap naar de derde zitrij extra gemakkelijk.



**Dragende elementen.** De portierstijlen zijn ontwikkeld aan de hand van computersimulaties en zijn door middel van bijzondere lastechnieken zeer stevig verbonden aan de bodemgroep.



**Heldere momenten.** Zelfs in de enorme bagageruimte van de Sharan zult u het overzicht niet verliezen. Heldere lichtpunten zorgen dat ook de opbergvakken goed worden verlicht.



**De handgeschakelde vijfversnellingsbak** blinkt uit door zijn lichte en directe bediening. En de optimale afstemming van de verschillende trappen draagt bij aan een bescheiden brandstofverbruik.



**Stevig verlijmd** met de carrosserie. Dat geldt voor alle ruiten die niet kunnen worden geopend. Het effect is een grotere stabiliteit, perfecte bescherming tegen corrosie en minimale luchtweerstand.



**Van harte welkom** in een wereld van mobiliteit. Bij de basisuitvoering van de Sharan bent u niet alleen verzekerd van volop rijplezier, maar ook van een rijke standaarduitrusting met onder meer stalen velgen in de maat 6J x 15

met banden uit de 195-serie, groen getint warmtewerend glas rondom, witte knipperlichten vóór, elektronische wegrijblokkering, centrale vergrendeling en stuurbechrchtiging. Er is keuze uit acht schitterende lakkleuren, waaronder een

**Sharan. De complete standaarduitrusting.**



aantal exclusieve metallic en pareleffect lakken (meeruitvoering). De achterste zijruiten zijn uitstelbaar, voor een aangename en gelijkmatige luchtcirculatie achterin. Ook het motorenaanbod overtuigt: u hebt

keuze uit de krachtige 2,0-liter benzinemotor met 85 kW (115 pk) en de sterke en zuinige TDI-motoren van 66 kW (90 pk) en 81 kW (110 pk).



**Dit is de basis:** comfort en een hoog niveau van veiligheid. Daarmee worden ook lange ritten een prettige beleving. Want standaard

biedt hij comfortabele voorstoelen met armleuningen, royale beenruimte en 'Jacquard Cosmic' stoffenbekleding in laguneblauw of flanelgrijs.



**De bestuurdersstoel** is in hoogte verstelbaar en kan dus optimaal worden aangepast aan het postuur van de bestuurder. Beide voorstoelen hebben een armleuning aan de binnenzijde, voor extra zijdelingse steun.



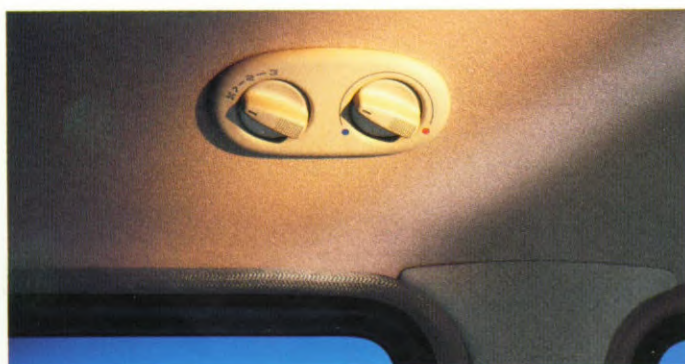
**De stuurkolom** is in hoogte en in lengterichting verstelbaar. Hierdoor kan de bestuurder een heel persoonlijke rijpositie kiezen. (Meeruitvoering: o.a. cruisecontrol en mistlampen).

## En dit maakt hem zo compleet.



Hij heeft drie uitneembare stoelen op de tweede rij, die in lengterichting verstelbaar zijn.

Alle stoelen hebben hoofdsteunen. Ook de toerenteller is standaard.



**Verwarming en ventilatie** in de Sharan zijn voor het achtercompartiment afzonderlijk regelbaar voor de achterpassagiers. (Niet in combinatie met Climatronic.)



**De bekerhouder** voor de bestuurder en de voorpassagier is een handige bewaarplaats voor uw drankje. Hij is uiteraard direct onder handbereik geplaatst.



**De Sharan Trendline** heeft alles wat u van een sportieve reislimousine verwacht. Bijvoorbeeld de lichtmetalen 'Jarama' velgen (7J x 15) op brede 215-serie banden. Of de in carrosseriekleur gespoten buitenspiegels,

de mistlampen vóór en de donkere band tussen de achterlichten. En de warmtewerende ruiten rondom, met extra isolerend glas en een groene band in de voorruit, en vanaf de B-zuil donker getinte ruiten. Zodoende bent u beschermd

**Sharan Trendline. Het sportieve allround-talent.**



tegen directe zonnestraling en blijft de interieurtemperatuur aangenaam. De motorkeuze is aan u: een benzineversie van 85 kW (115 pk), of de TDI-kraftbronnen van 66 kW (90 pk) respectievelijk 81 kW (110 pk).

Ook is de 128 kW (174 pk) VR6 beschikbaar, in combinatie met de 4-traps automaat en syncro vierwielaandrijving. (Nog niet leverbaar voor de Trendline). (Meeruitvoering: bagageruimte-afdekking, dakreling.)



**Sportieve elegantie** heeft uw voorkeur. Qua comfort wenst u geen concessies te doen en de voordelen van een reislimousine waardeert u in het bijzonder. Dan is de Sharan Trendline inderdaad de juiste keuze. De vijf

afzonderlijke stoelen zijn sportief van vormgeving en bieden ook in korte bochten uitstekende ondersteuning. De lederen bekleding van stuurwielrand, handremgreep en schakelpookknop en -manchet accentueren de

**En dit maakt hem zo sportief.**





dynamische ambiance in het interieur. Daarbij ontbreekt het geenszins aan comfort in de Sharan Trendline. Beide sportstoelen vóór zijn in hoogte verstelbaar; de bestuurdersstoel is tevens voorzien van een lendensteun.

Bovendien kunnen beide stoelen gemakkelijk 180 graden worden gedraaid. (Meeruitvoering: elektrisch uitstelbare ruiten achter, elektrisch bedienbaar schuif-/kanteldak.)



**Goede reis!** De Sharan Comfortline is een comfortabele reislimousine. Door zijn royale interieurruimte voor maximaal zeven personen en zijn bijzonder rijke uitrusting is hij een aantrekkelijke reisgenoot. Hij onderscheidt zich

duidelijk door de in carrosseriekleur gespoten buitenspiegels en de mistlampen vóór. Ook de elektrische verstelling en verwarming van de buitenspiegels, en de eigenzinnige stalen velgen met brede 195-serie banden (205-serie

**Sharan Comfortline. De comfortabele reisgenoot.**



bij 128 kW) zijn standaard. Het motorenaanbod omvat twee benzineversies, met 85 kW (115 pk) of als VR6 met 128 kW (174 pk), en twee TDI's met 66 kW (90 pk) of 81 kW (110 pk). De benzine-motoren en de 81 kW TDI zijn naar wens ook met

4-traps automatische transmissie leverbaar. Ook de syncro vierwielaandrijving is een optie, in combinatie met de VR6-motor en de 4-traps automaat. (Meeruitvoering: dakreling en koplamp reinigingsinstallatie.)



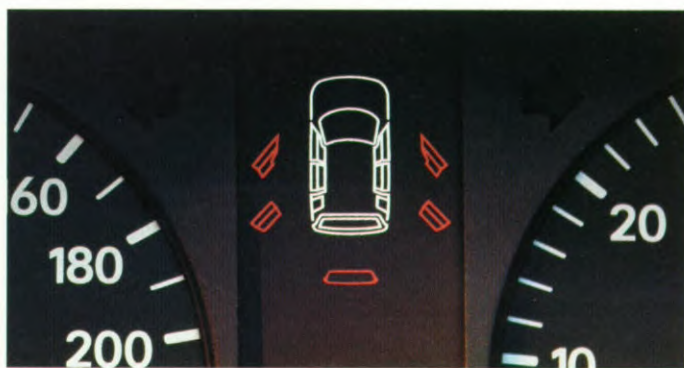
**Genieten in alle rust.** De Sharan Comfortline biedt het comfort dat hoort bij ontspannen reizen. De bestuurdersstoel, met verstelbare lendensteun, én de stoel van de voorpassagier kunnen 180 graden worden gedraaid.

De elegante velours bekledingsstof 'Messian' is leverbaar in drie kleurvarianten. Daarbij passend is de zwart lederen bekleding van de stuurwielrand, de handremgreep, de schakelpookknop en -manchet. De standaard boord-

**En dit maakt hem zo comfortabel.**



computer houdt u op de hoogte van alle belangrijke reisgegevens. En voor uw veiligheid is ook de airbag voor bestuurder én voorpassagier standaard. (Meeruitvoering: verwarmbare voorstoelen, voorruitverwarming.)



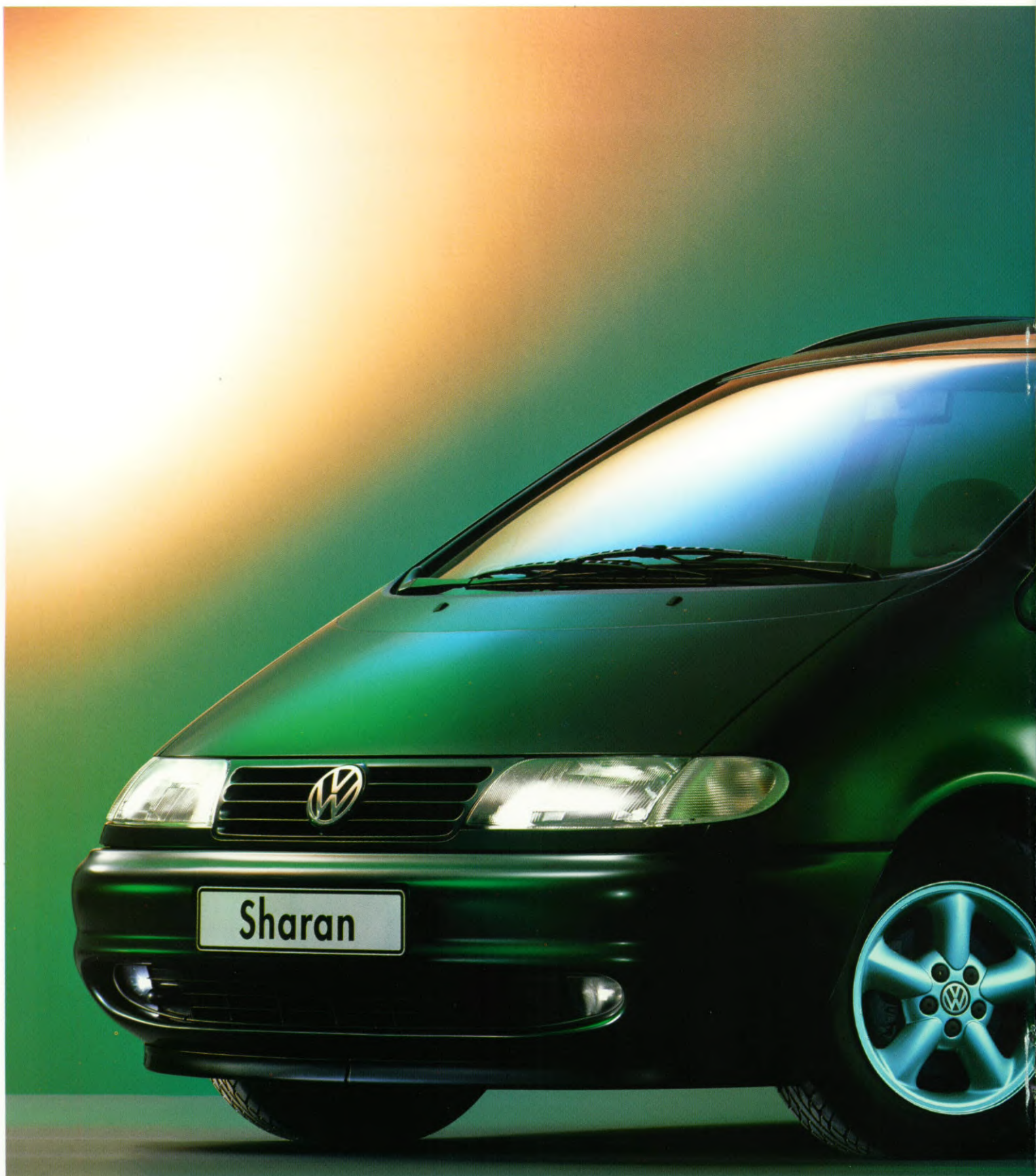
**Het controlelampje 'portieren'** brandt wanneer een portier of de achterklep niet of niet geheel is gesloten. Zo kunt u het per ongeluk weggrijden met een geopend portier vermijden.



**De elektrisch bedienbare zijruiten** (meeruitvoering) kunt u openen en sluiten met één druk op de knop of met de portiersleutel. De zijruiten achter hebben een kinderbeveiliging.



**Comfortabel pauzeren.** Alle stoelen vanaf de tweede rij kunnen worden veranderd in een handig tafeltje, door simpel de rugleuning voorover te klappen. In de voorgevormde houders blijft uw beker op zijn plaats.



**Elke wens gaat in vervulling** bij de Sharan Highline. Zijn fraaie uiterlijk wordt benadrukt door de lichtmetalen 'Jarama' velgen (7J x 15) met brede banden uit de 215-serie en door de metallic of pareleffect lak.

Ook de motorisering laat niets te wensen over. Er is keuze uit een 2,0-liter benzinemotor met 85 kW (115 pk) en de 2,8-liter VR6 met 128 kW (174 pk), voorzien van het elektronische sperdifferentieel EDS.

**Sharan Highline. De luxueuze limousine.**



Voor de liefhebbers van 'dynamische economie' zijn de twee TDI's beschikbaar: 66 kW (90 pk) en 81 kW (110 pk). In combinatie met de VR6-motor en de 4-traps automatische

transmissie kunt u ook de voorkeur geven aan de syncro vierwielaandrijving. (Meeruitvoering: dakreling en bagageruimteafdekking.)



**Het luxueuze karakter** van de Sharan Highline spreekt uit elk detail. De vier afzonderlijke stoelen op de tweede en derde rij hebben armleuning en zijn bekleed met een exclusieve stof in het dessin 'Atmosfeer'. Samen met de lederen bekleding van het stuurwiel, de handremgreep en de versnellingspookknop en -manchet geven ze het interieur een luxueus en elegant accent. De armleuning zijn te verwijderen; zodoende biedt de tweede rij ook plaats aan drie stoelen. Verder zijn er elektrisch bedienbare zijruiten vóór en achter. Ook de veiligheidsuitrusting is zeer omvangrijk met een airbag voor bestuurder én voorpassagier, gordelspanners en ABS. Hierdoor is de Sharan Highline een zeer bijzondere limousine.



**Antidiefstal-alarm:** bewaakt elektronisch portieren, achterklep en motorkap. Bij onbevoegd openen worden de alarmknipperlichten en de claxon ingeschakeld. Het interieur is ultrasoon beveiligd (niet SCM/TNO goedgekeurd.)

**En dit maakt hem zo luxueus.**





**Bij de Climatronic** hoeft u alleen de gewenste temperatuur te kiezen. De volledig elektronisch geregelde Climatronic airconditioning houdt deze automatisch en nauwkeurig constant. U kunt ook naar keuze frisse lucht

laten binnenstromen of lucht laten recirculeren, bijv. als u in een file staat. Vanzelfsprekend is de gebruikte koelvloeistof CFK-vrij. (Meeruitvoering: voorruitverwarming, verwarmbare voorstoelen.)

### Standaard lakken



Candywit B4



Tornadorood G2

### Metallic lakken<sup>1)</sup>



Skyblue metallic J7



Windsorblauw metallic J8

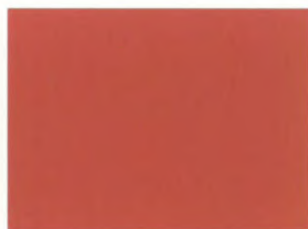
### Pareleffect lakken<sup>1)</sup>



Satijnzilver metallic X1



Dragongreen  
pareleffect W7

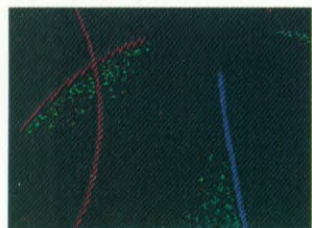


Memoryrood  
pareleffect X7

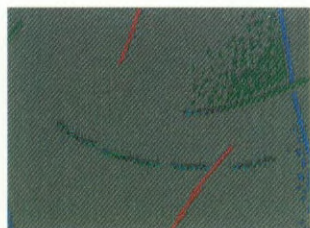


Black Magic  
pareleffect Z4

### Stoffen stoelbekleding 'Jacquard Cosmic'



Laguneblauw HR



Flanelgrijs HS

### 'Trend Sportief', Trendline

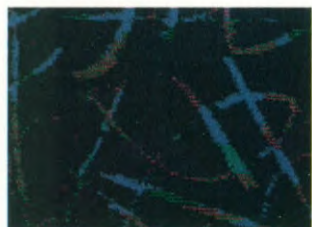


Laguneblauw SY



Flanelgrijs SZ

### 'Velours Messian', Comfortline



Laguneblauw RQ



Flanelgrijs RS

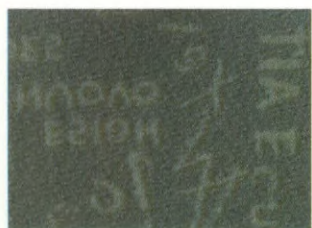


Beige RT

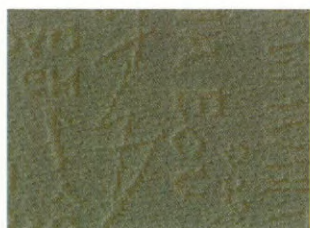
### 'Atmosfeer', Highline



Laguneblauw WA



Flanelgrijs WB



Beige WC

### Lederen bekleding, Highline



Laguneblauw VJ



Beige VM

# De Sharan en zijn kleuren.

Stoelbekleding	Dashboard	Tapijtvloerbedekking	Lakkleuren														
			B4	Candywit	G2	Tornado-rood	J7	Skyblue metallic	J8	Windsorblauw metallic	X1	Satijnzilver metallic	W7	Dragongreen pareleffect	X7	Memoryrood pareleffect	Z4
<b>Sharan</b>																	
<b>Stoffen stoelbekleding 'Jacquard Cosmic' ●</b>																	
Laguneblauw	HR	Laguneblauw	Laguneblauw	●	●	○	○	○	○	○	○	○	○	○	○	○	○
Flanelgrijs	HS	Mistral	Flanelgrijs	●	●	○	○	○	○	○	○	○	○	○	○	○	○
<b>Sharan Trendline</b>																	
<b>Stoffen stoelbekleding 'Trend Sportief' ●</b>																	
Laguneblauw	SY	Laguneblauw	Laguneblauw	●	●	○	○	○	○	○	○	○	○	○	○	○	○
Flanelgrijs	SZ	Mistral	Flanelgrijs	●	●	○	○	○	○	○	○	○	○	○	○	○	○
<b>Sharan Comfortline</b>																	
<b>Stoffen stoelbekleding 'Velours Messian' ●</b>																	
Laguneblauw	RQ	Laguneblauw	Laguneblauw	●	●	○	○	○	○	○	○	○	○	○	○	○	○
Flanelgrijs	RS	Mistral	Flanelgrijs	●	●	○	○	○	○	○	○	○	○	○	○	○	○
Beige	RT	Mistral	Beige	●	●	○	○	○	○	○	○	○	○	○	○	○	○
<b>Sharan Highline</b>																	
<b>Stoffen stoelbekleding 'Atmosfeer' ●</b>																	
Laguneblauw	WA	Laguneblauw	Laguneblauw	●	●	●	●	●	●	●	●	●	●	●	●	●	●
Flanelgrijs	WB	Mistral	Flanelgrijs	●	●	●	●	●	●	●	●	●	●	●	●	●	●
Beige	WC	Mistral	Beige	●	●	●	●	●	●	●	●	●	●	●	●	●	●
<b>Lederen stoelbekleding ●</b>																	
Laguneblauw	VJ	Laguneblauw	Laguneblauw	●	●	●	●	●	●	●	●	●	●	●	●	●	●
Beige	VM	Mistral	Beige	●	●	●	●	●	●	●	●	●	●	●	●	●	●

De tabel geeft aan of een lakkleur standaard (●) of als optie (○) leverbaar is. Welke interieuruitvoeringen (●) of als meeruitvoering (○) leverbaar zijn, staat bij de bekleding aangegeven. Het betreft hier aanbevolen combinaties.

De afbeeldingen op deze pagina's dienen alleen om een indruk te geven van de mogelijkheden, want drukinkt kan de lakken en bekledingsstoffen nooit zo mooi weergeven als ze in werkelijkheid zijn.

<sup>1)</sup> Verkrijgbaar tegen meerprijs. Standaard bij Highline.

## Combinaties van lakkleur en bekleding.

**Service.** Volkswagen beschikt over een van de grootste dealerorganisaties. Ruim 13.000 dealers staan wereldwijd klaar voor elke Volkswagen-rijder. Zij zijn met hun vakkennis verantwoordelijk voor de inzetbaarheid en het behoud van de waarde van uw Volkswagen. Enkele van de belangrijkste punten hebben we voor u samengevat.

**Op uw Volkswagen rust een vol jaar garantie, zonder kilometerbeperking.**

U hebt talloze goede redenen om voor een Volkswagen te kiezen. Eén daarvan is de zorgeloze betrouwbaarheid. Daarom geniet u een vol jaar garantie op uw Volkswagen, wereldwijd, ongeacht hoeveel kilometer u aflegt.

**Een vol jaar garantie op door uw Volkswagen-dealer ingebouwde originele onderdelen.**

In geval van onderhoud en reparatie verdient het aanbeveling te kiezen voor een origineel Volkswagen-onderdeel. Want alleen dan hebt u de zekerheid dat het vervangende onderdeel voldoet aan dezelfde kwaliteitseisen als het oorspronkelijk gemonteerde. Net zoals uw nieuwe Volkswagen moet ook elk nieuw onderdeel voldoen aan de zeer strenge kwaliteits- en veiligheidseisen die Volkswagen stelt. Daarom geeft uw Volkswagen-dealer ook op het nieuwe onderdeel en op de reparatie een vol jaar garantie zonder kilometerbeperking.

**Mobiliteitsgarantie.** Voor uw Volkswagen geldt een uitgebreide mobiliteitsgarantie. Met deze unieke waarborg kunt u uw reis - in het onverhoopte geval dat u pech zou krijgen - altijd voortzetten. Nadere informatie kunt u lezen in de speciale brochure.

**Accessoire-service.** Zelfs als u een Volkswagen in de meest complete uitvoering kiest, kan het voorkomen dat u nog een of meer heel persoonlijke wensen hebt waaraan uw auto moet voldoen. Uw Volkswagen-dealer beschikt over een ruim aanbod Volkswagen-accessoires. Die zijn op maat gemaakt voor uw model Volkswagen en uitvoerig getest. Ook op Volkswagen-accessoires geeft uw Volkswagen-dealer een heel jaar garantie.

Deze brochure behandelt de modellen en uitvoeringen voor de Nederlandse markt. De afgebeelde modellen kunnen deels zijn uitgerust met meeruitvoeringen die niet tot de standaarduitrusting behoren. Raadpleeg uw Volkswagen-dealer voor de volledige Nederlandse specificaties. Wijzigingen voorbehouden.



Bij uw Volkswagen-dealer:

Dit papier is vervaardigd van chloorvrij gebleekte cellulose.

**Uitgave: oktober 1997.**

899/1190.16.33 · Printed in Germany · Wijzigingen voorbehouden