

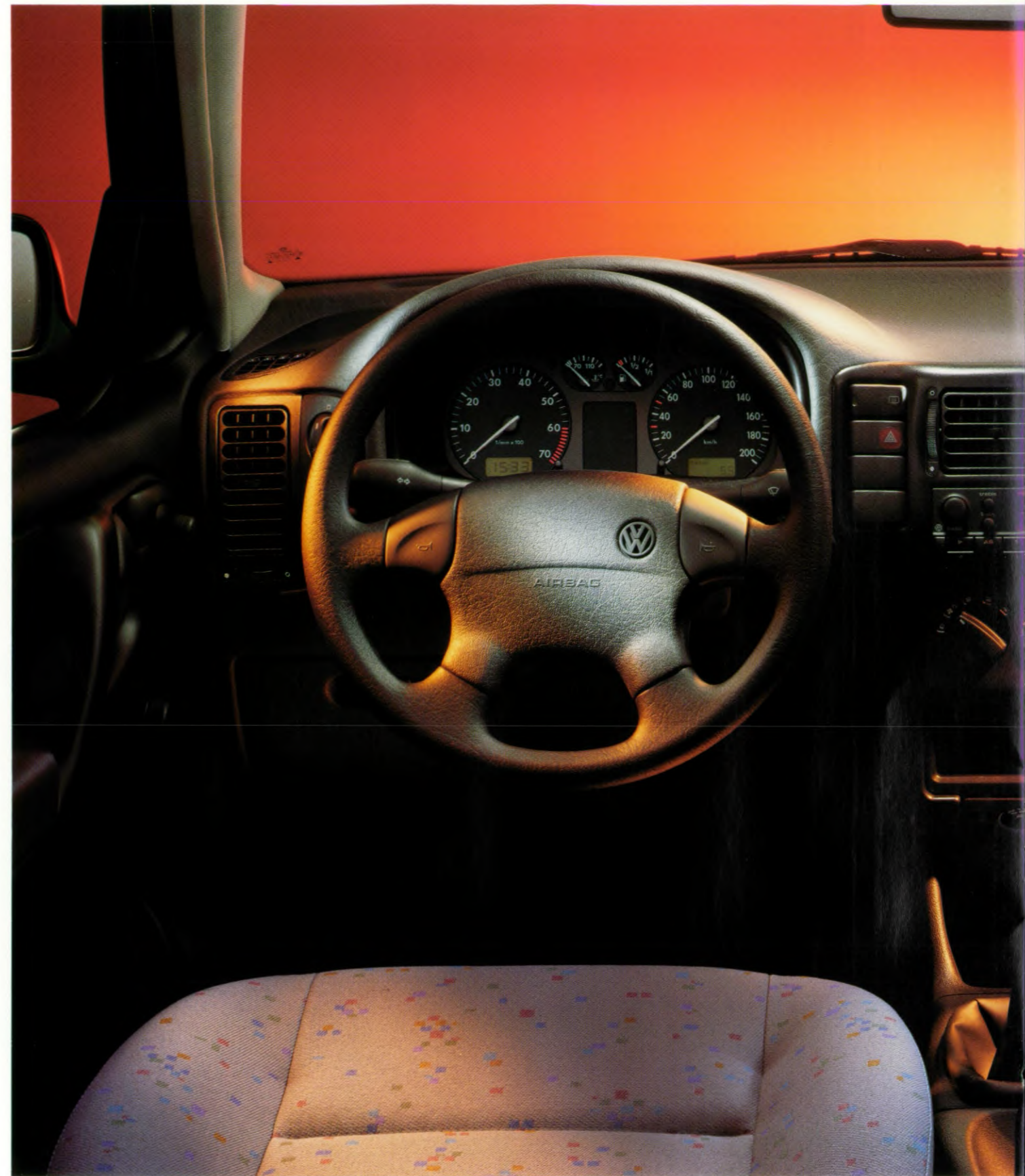
Polo.



Zo compact...



...kan een volwassen auto zijn.



De Polo. In alles bewijst hij hoe compact een grootse auto kan zijn. Een Volkswagen tot in het kleinste detail: elegant, dynamisch en betrouwbaar. Een ruim interieur, een grote bagageruimte, volop rijveiligheid en

een uitstekende wegligging. Alles wat u van een volwaardige auto verwacht, is samengeballt in dit compacte model. Daarbij komt, dat u deze Polo een volledig eigen karakter kunt geven met het unieke

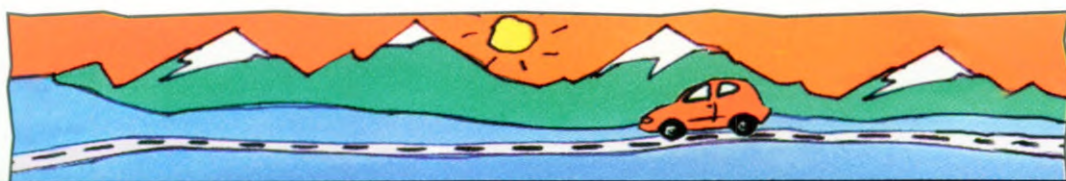
De Polo. De grootste keuze.

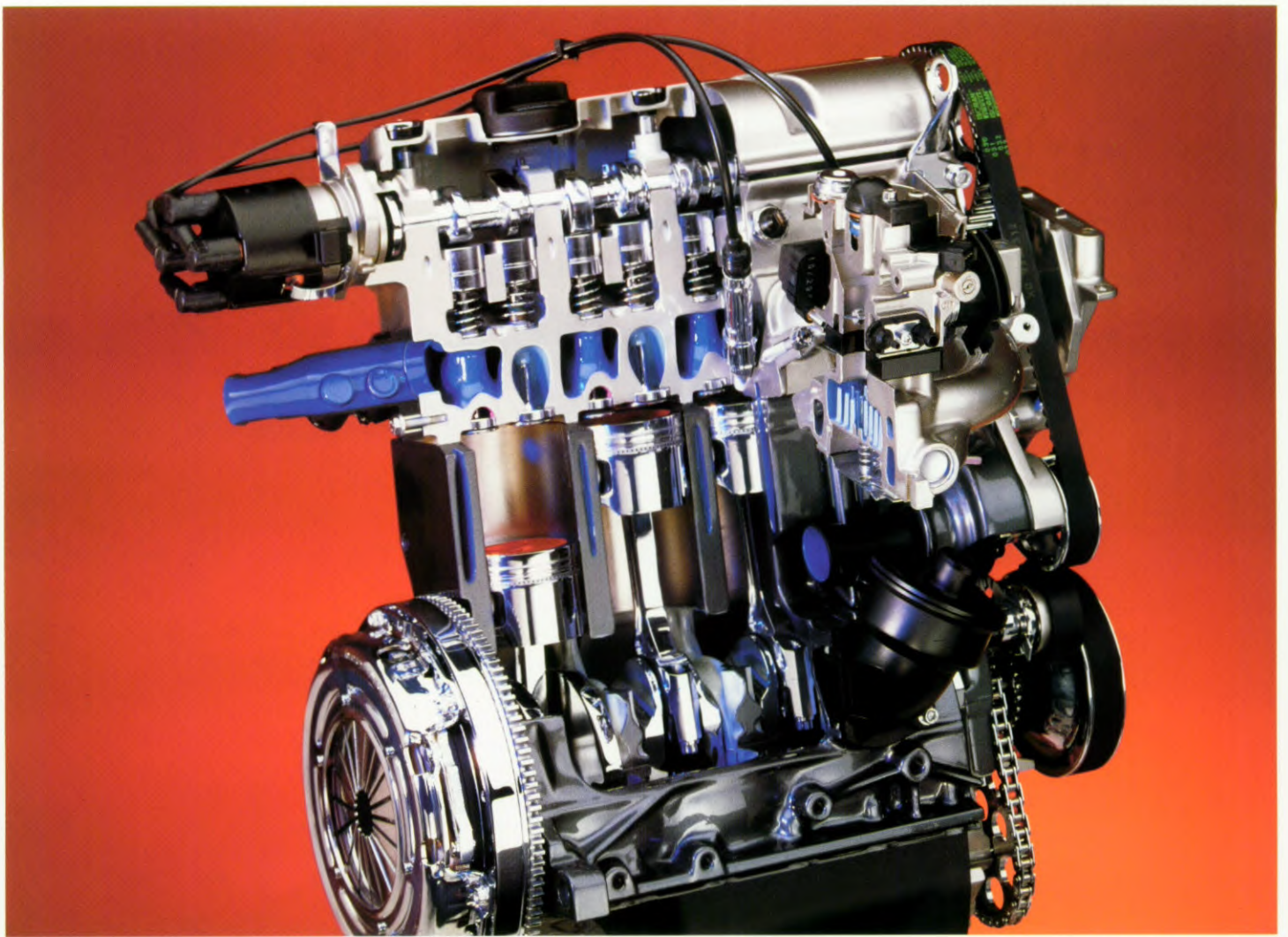




"bouwstenensysteem". Puur functioneel, sportief, stijlvol, comfortabel of alles tegelijk. Zo kunt u gerust de pittige 1,6-liter motor combineren met het comfortabele standaard interieur, of juist een

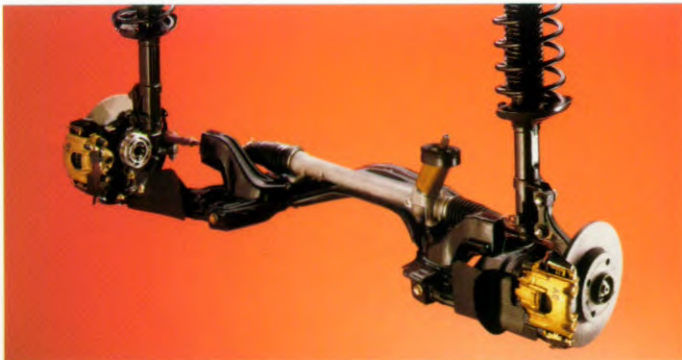
lichte 1,0-liter motor kiezen in combinatie met een geraffineerd interieur. Elk model is ook nog eens uit te breiden met een keuze aan luxe extra's. Kortom, de Polo stelt u helemaal naar eigen smaak samen.





Zes motoren. Keuze uit vier benzine-motoren: 1,0-liter 37 kW (50 pk), 1,4-liter 44 kW (60 pk), 1,6-liter 55 kW (75 pk) of zelfs een 1,4 liter 16V 74 kW (100 pk) en twee 1,9-liter dieselmotoren met 47 kW

(64 pk) waarvan één met directe inspuiting. Standaard worden ze geleverd met een vijf-versnellingsbak. Als optie is een viertraps automatische versnellingsbak leverbaar voor de 44 kW en 55 kW motoren.



Meer rijplezier. Daarvoor zorgt het onderstel van de Polo. Door de zelfcorrigerende voorwielophanging ligt de auto perfect op de weg.



Vijfversnellingsbak. Het toerental wordt verlaagd, de motor loopt rustiger, verbruikt daardoor minder brandstof en heeft zo een langere levensduur.

Heel compleet. Al op 't eerste gezicht.



Altijd een goed klimaat. Het nieuwe verwarmings- en ventilatiesysteem zorgt ervoor dat de temperatuur in de Polo altijd aangenaam is.

Doordat het interieurluchtfilter stof en stofmeel in de aangezogen buitenlucht tegenhoudt, is de luchtkwaliteit binnen beter.



Sturen op maat. Dankzij de standaard in hoogte verstelbare stuurkolom zit iedere bestuurder, ongeacht zijn postuur, comfortabel achter het stuur.



Alles onder controle. Behalve snelheidsmeter, digitale klok, kilometer- en dagteller beschikt elke Polo standaard over een toerenteller.



Lichten uit! Als u de sleutel uit het contact neemt terwijl de lichten nog branden, dan maakt een duidelijk signaal u daarop attent. Zo vergeet u nooit meer het licht uit te schakelen.



Elektronische weggrijpblokkering. Klopt de contactsleutelcode niet, dan slaat de motor direct na het starten af. Een perfecte beveiliging tegen diefstal.





Dynamisch en veilig. De Polo is veiliger dan ooit. Daarvoor zorgen een uitgekiende

passagierskooi met dwarsverstevingen en bescherm balken in de portieren, stevige

De Polo. Veilig onderweg.



stoelen en de veiligheidsgordels met gordelspanners op de voorstoelen.

Tegen meerprijs is ook een airbag voor bestuurder én voorpassagier leverbaar.





Veiligheid rondom. Dankzij de veiligheidsbalken in de portieren bijvoorbeeld, die de inzittenden bij een aanrijding van opzij beter beschermen. Daarbij is ook de carrosserie

aan de zijkanten extra verstevigd. De kunststof brandstoftank is ingebouwd op de veiligste plaats, tussen de achterwielen. Een dwarsdrager achter het dashboard,



Veiligheidsstuurkolom. Deze schuift bij een frontale aanrijding telescopisch in elkaar. Het stuur dringt daardoor niet verder het interieur binnen.



Veiligheidsgordels. Voorin zijn deze in hoogte verstelbaar en voorzien van gordelspanners. Bij een aanrijding trekken de gordelspanners ze strak, waardoor men stevig in zijn stoel wordt vastgehouden.

Wat maakt hem zo veilig?



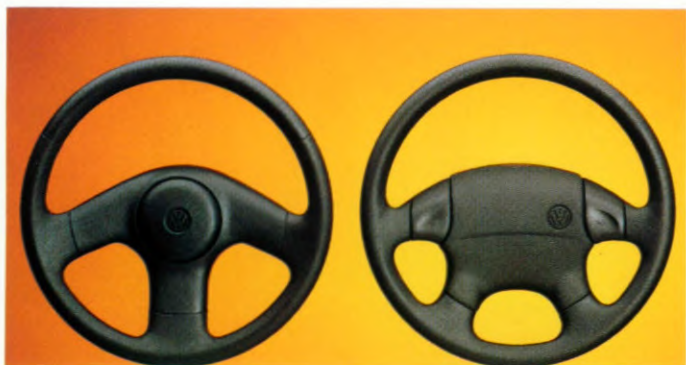
waaraan ook de stuurkolom is bevestigd, maakt de carrosserie in dwarsrichting nog steviger.



Veilige stoelconstructie. Noch de bestuurder, noch de voorpassagier kan bij een ongeval onder de gordel doorschuiven dankzij de solide stoelconstructie en een hoog opgetrokken rugleuning.



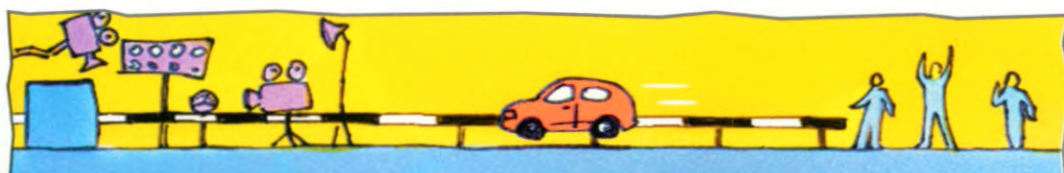
Veilig zicht. De buitenspiegels zijn van binnenuit verstelbaar. De spiegel aan de bestuurderszijde heeft asferisch glas, waarmee de "dode hoek" wordt opgeheven.



Veilig stuurwiel. De zogeheten energie-absorberende structuur van het stuurwiel heeft een zachte bekleding en verkleint daarmee de kans op letsel.



Veilige portiersloten. Voor de Polo zijn portiersloten ontworpen waarmee de portieren ook na een ongeval kunnen worden geopend. Dat vereenvoudigt de hulp van buitenaf.





De kwaliteit van een Volkswagen. Betrouwbaarheid, lange levensduur, lage onderhoudskosten: de Polo verenigt alle

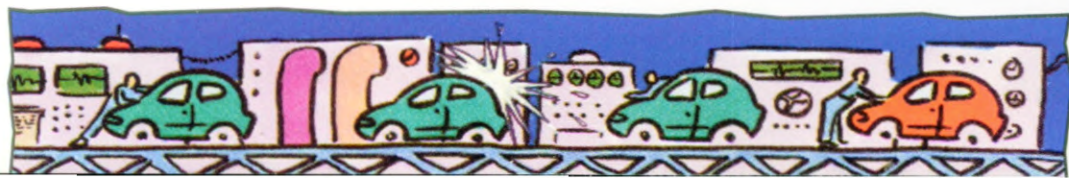
eigenschappen waar Volkswagen (wereldwijd) bekend om staat. Dat is al duidelijk bij de eerste aanblik van interieur en carrosserie.

Zo groot kan een compacte auto zijn.



Zichtbare details verraden de karakteristieke kwaliteiten die de Polo tot een ware Volkswagen maken. En eenmaal achter het

stuur kunt u ook weer ervaren hoe dat rijdt. Héél vertrouwd.



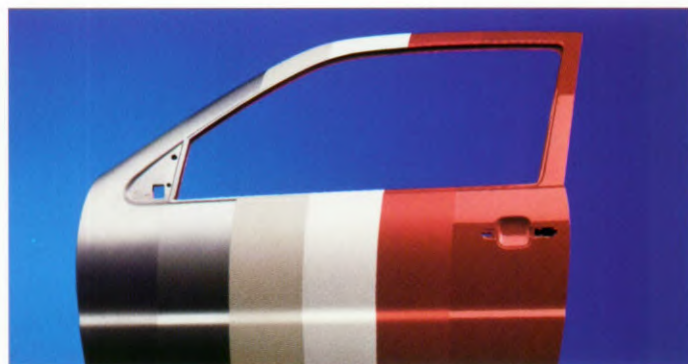


Minder geruis. Alle ruiten die niet kunnen worden geopend, zijn stevig met de carrosserie verlijmd. Dat betekent meer stevigheid, een veel kleinere kans op

roesten, een lagere luchtweerstand en daardoor minder windgeruis. Kwaliteiten die elke kilometer opnieuw merkbaar zijn.



Doordacht. De portiersloten zitten niet op, maar aan de binnenkant van de portieren, wat ze beschermt tegen binnendringend vuil en water. En dat bevordert de levensduur.



Glansrijk. De lak is opgebouwd uit verschillende lagen. Dat zorgt voor die fraaie diepe glans. Om de duurzaamheid nog eens te verhogen, zijn alle holle ruimten in de carrosserie met hete was gespoeld.

Onze opvatting van kwaliteit.



Grondige afwerking. Ook de details die u niet direct opvallen, zijn degelijk afgewerkt. Zo zijn de kunststof bekledingspanelen met

onzichtbare clips op de deurstijlen vastgezet. Dat geldt ook voor de voorgevormde hemelbekleding.



Storingvrije contacten. Alle stekeraansluitingen in de Polo zijn waterdicht afgesloten. U bent dan ook verzekerd van een goed contact.



Praktisch gemak. De Polo is voorzien van talloze praktische details. Een typisch voorbeeld daarvan is de service-intervalaanduiding. Die geeft aan wanneer het tijd wordt voor een onderhoudsbeurt.





Hoe wij over het milieu denken. Bij de productie en constructie van de Polo passen we zo weinig mogelijk materialen toe

die de natuur schaden. Of het nu de gebruikte kunststoffen of de (loodvrije) verf betreft. Uiteraard bouwen we alleen

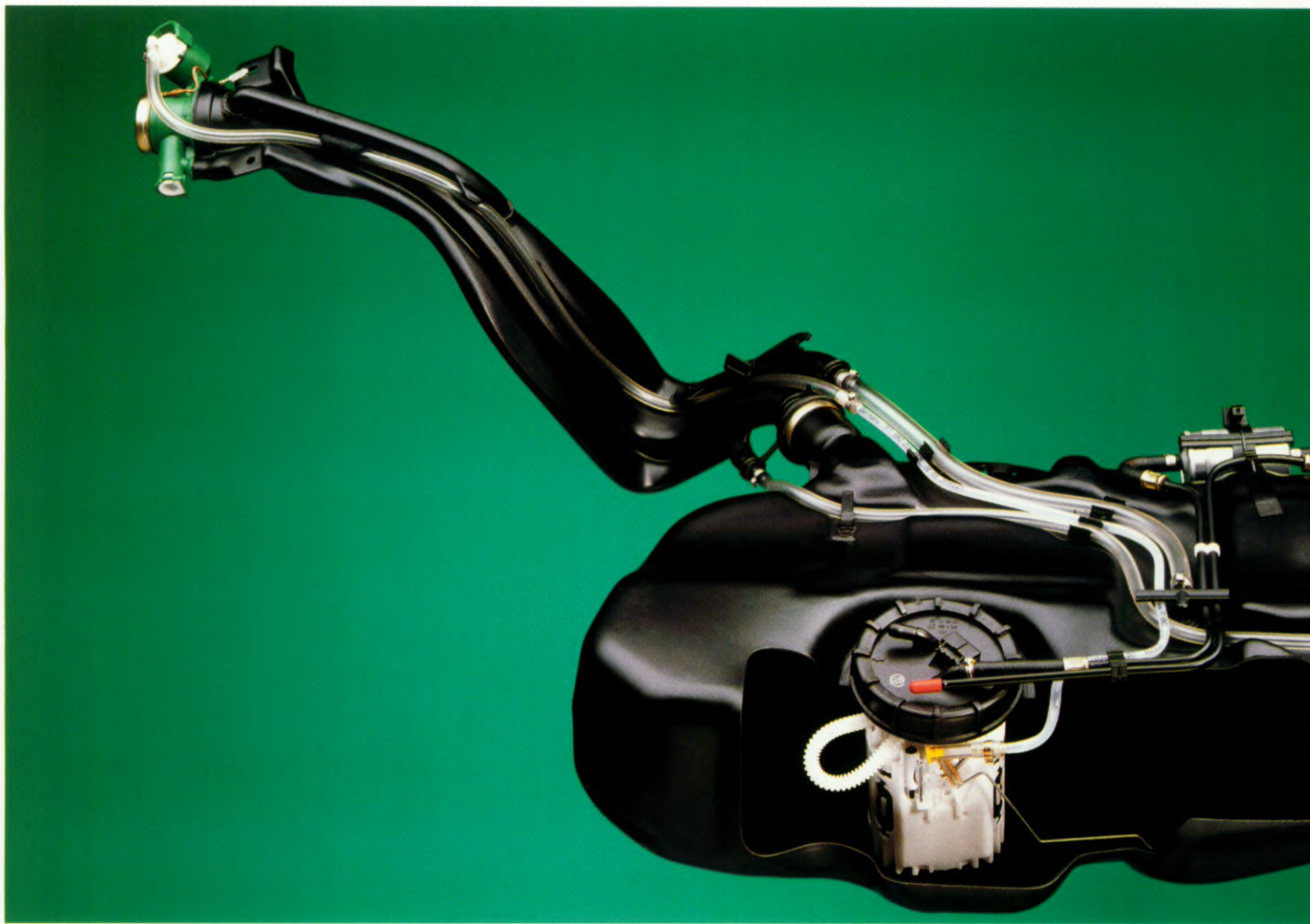
De Polo. Zeker verantwoord.



motoren met een zo laag mogelijk brandstofverbruik, die weinig geluid produceren en zo min mogelijk schadelijke

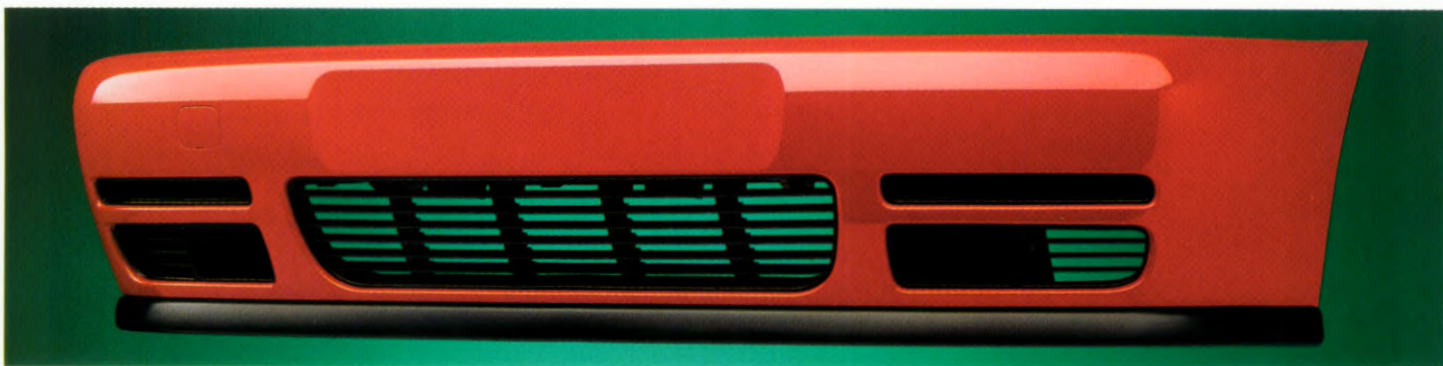
stoffen uitstoten. Dat is beter voor het milieu. Dus voor ons allemaal.





Tank voor tank. De kunststof brandstoftank is uiteraard gemakkelijk te recyclen. Wat u wellicht nog niet wist, is dat hij al voor gemiddeld 40% uit gerecyclede

kunststofrestanten bestaat. Op de tank - en op alle andere kunststof onderdelen - wordt zo nauwkeurig mogelijk de gebruikte kunststofsoort aangegeven.



Eén soort kunststof. Van voor tot achter is rekening gehouden met de mogelijke effecten op het milieu. Zo worden in alle montage-eenheden van de auto, zoals de

bumpers, dezelfde kunststofsoorten gebruikt. Gelijksortige kunststoffen kunnen namelijk eenvoudig tot een opnieuw bruikbare grondstof worden gerecycled.

Wat elke Polo aan milieutechniek biedt.



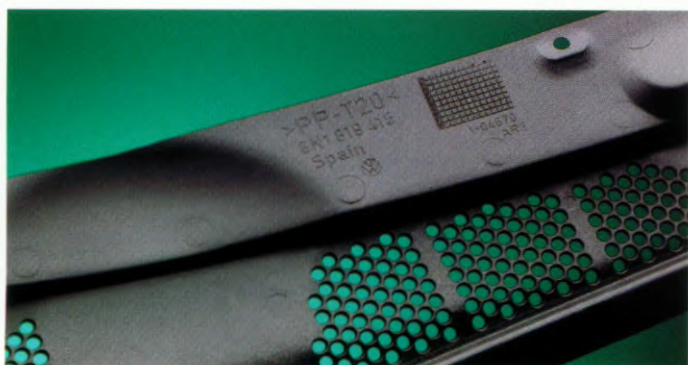
Dat maakt het sorteren van de kunststoffen later gemakkelijker, zodat die weer tot een hoogwaardige grondstof gerecycled kunnen worden.



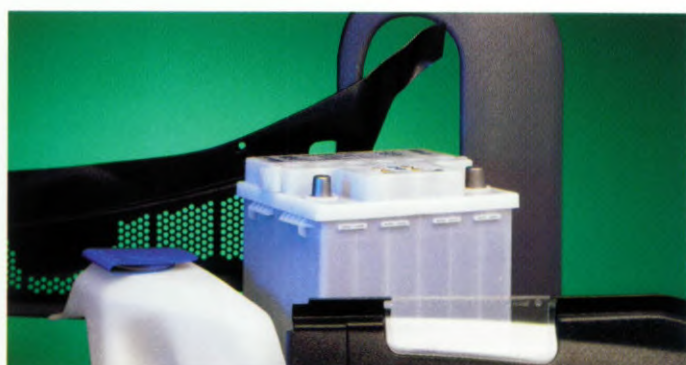
Alleen met katalysator. Alle motoren van de Polo zijn standaard uitgerust met een geregelde katalysator. Alle motoren voldoen uiteraard aan de strengste uitlaatgasvoorschriften.



Schoon van binnen. Voor het interieur worden nieuwe materialen gebruikt, die zo min mogelijk onaangename stoffen laten vrijkomen.



Materiaalomschrijving. Al bij de productie wordt op de onderdelen exact en duidelijk aangegeven welke grondstoffen zijn gebruikt. Dat vereenvoudigt het hergebruik van materialen aanzienlijk.



Hergebruik. De meeste kunststof onderdelen van de Polo zijn te recyclen. Productierestanten worden direct vermalen en opnieuw gebruikt in het productieproces.





Een auto die alles heeft: dat is de Polo in een notedop. Zelfs de basisuitvoering mag aanspraak maken op die omschrijving. Qua techniek staat die basis namelijk voor: een motor met 37 kW (50 pk) en lage

emissiewaarden, vijf versnellingen, onafhankelijke wielophanging met een torsie-as voor de achterwielen en een diagonaal gescheiden remsysteem. Maar "basis" betekent ook: bumpers in

Ook als basismodel meer auto dan ooit.



carrosseriekleur, een dak-antenne met elektronische versterker, van binnenuit verstelbare buitenspiegels in carrosseriekleur, met links een "asferisch" spiegelglas, en rondom getint glas. En dan zijn we nog

lang niet volledig. Zo is de basisuitvoering van het interieur niet eens aan bod gekomen. Hoe uitgebreid die is, leest u hierna...

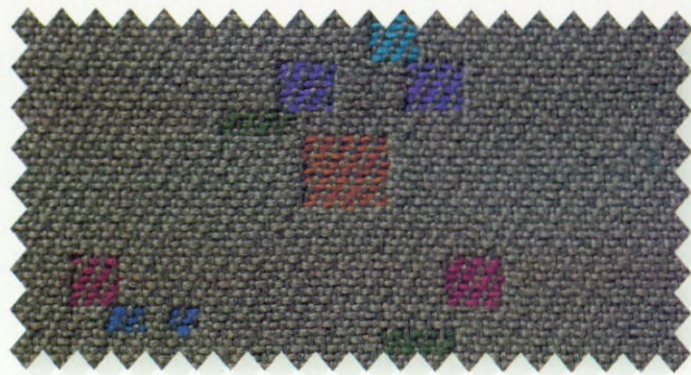


Het basisinterieur van de Polo: uitermate gerieflijk. Bekleed met flanelgrijze stof, het dashboard uitgevoerd in de kleur "Mistral". Het basisinterieur van de Polo is standaard al zeer veelomvattend uitgerust. Zo heeft hij een driespaaks veiligheidsstuurwiel met een in hoogte verstelbare stuurkolom, een interieurluchtfilter, elektronische wegblokkering tegen diefstal, een waarschuwingszoemer voor niet uitgeschakelde verlichting, een wis/was-schakeling voor de achterruit, een interval op de ruitenwisser en rondom getint glas. De Polo-basisversie is leverbaar met twee of vier portieren, en een grote achterklep.



Vakken en vakjes. Kaartenvakken aan portieren, opbergvakjes in het dashboard: alle ruimte voor zaken die u bij de hand wilt hebben (luidsprekerbakken i.c.m. radiovoorbereiding).

De Polo: ongewoon veel standaard.



Praktisch en smaakvol. Het interieur van de basisuitvoering is bekleed met flanelgrijze stof. Dat ziet er smaakvol uit en kan tegen een stootje.



Even checken. Waarom zou alleen de passagier recht hebben op een eigen make-upspiegel? Natuurlijk heeft ook de bestuurder in de Polo er een.



Ruim op reis. In de met stof beklede bagageruimte van de Polo kunt u dankzij de lage tildrempel ook grote en zware stukken gemakkelijk opbergen. Rechts is er een apart vak voor minder grote voorwerpen.



Driepunts veiligheidsgordels. Voorin zijn de veiligheidsgordels in hoogte verstelbaar. In geval van nood worden de gordelspanners geactiveerd, waardoor de gordels iets strakker worden getrokken.

Polo 1,4 I 44 kW (60 pk)

- vijfversnellingsbak
- stalen velgen 4,5 J x 13
- 155 x 13 banden

Pagina 32/33

Polo 1,0 I 37 kW (50 pk)

- stuurbevestiging
- vijfversnellingsbak
- stalen velgen 5,5 J x 13
- 175 x 13 banden

Pagina 32/33

Polo 1,4 I 44 kW (60 pk)

- stuurbevestiging
- vijfversnellingsbak
- stalen velgen 5,5 J x 13
- 175 x 13 banden

Pagina 32/33

Polo 1,4 I 44 kW (60 pk)

- 4-traps automatische versnellingsbak
- stalen velgen 5,5 J x 13
- 155 x 13 banden

Pagina 32/33

Polo 1,9 I 47 kW (64 pk) SDI

- direct ingespoten diesel
- stuurbevestiging
- vijfversnellingsbak
- stalen velgen 5,5 J x 13
- 175 x 13 banden

Pagina 34/35

Indianapolis-velgen

- (alleen voor 1,0 l en 1,4 l)
- 4 lichtmetalen velgen 6 J x 14
- 185 x 14 banden
- stuurbevestiging

Pagina 36/37

Indianapolis-velgen

- (niet voor 1,0 l en 1,4 l)
- 4 lichtmetalen velgen 6 J x 14
- 185 x 14 banden

Pagina 36/37

Comfort "flanelgrijs"

- dessin "Granit"
- in hoogte verstelbare voorstoelen
- in delen neerklapbare achterbank
- twee hoofdsteunen achter

Pagina 38/39

Comfort "fluweelzwart"

- dessin "Granit"
- in hoogte verstelbare voorstoelen
- in delen neerklapbare achterbank
- twee hoofdsteunen achter

Pagina 38/39

Comfort-Plus "fluweelzwart"

- dessin "Granit"
- in hoogte verstelbare/verwarmbare voorstoelen
- in delen neerklapbare achterbank
- twee hoofdsteunen achter

Pagina 38/39

Styling "fluweelzwart"

- dessin "Reflexion"
- in hoogte verstelbare voorstoelen
- in delen neerklapbare achterbank
- twee hoofdsteunen achter

Pagina 40/41

Styling

- grote bumpers in carrosseriekleur
- witte knipperlichten vóór
- gedeeltelijk donkere achterlichten

Pagina 44/45

Portieren

- vier portieren met kinderslot in achterportieren

Pagina 44/45

Derde remlicht

- hoog geplaatst derde remlicht

Seiten 46/47

Licht & zicht

- mistlampen vóór
- elektrisch verstelbare en verwarmbare buitenspiegels
- verwarmbare ruitensproeiers

Pagina 46/47

Airconditioning

- airconditioning (alleen in combinatie met de 1,4- en 1,6-liter motor)

Pagina 50/51

Open & dicht

- centrale vergrendeling
- elektrische zijruitbediening in de voorportieren

Pagina 50/51

Lakkleuren

- Candywit
- Flashrood*
- Chagallblauw
- Pistache

Pagina 54/55

Metallic-lakken*

- Cosmicgreen metallic
- Stormgrijs metallic
- Satijnzilver metallic
- Electronicgreen metallic

Pagina 54/55

Pareffectlakken*

- Fjordblauw pareffect
- Atlanticblue pareffect
- Dragongreen pareffect
- Memoryrood pareffect
- Black Magic pareffect

Pagina 54/55

Het bouwstenen[®]-systeem van de Polo.

Polo

Prijzen per feb 1998 (mj '98)

Type	Uitvoering	Brandstof	Versn.	Motor	Netto		Bruto		BPM	Consumenten- prijs incl.BPM/ incl.BTW
					Catalogusprijs excl.BPM/ excl.BTW	Catalogusprijs excl.BPM/ incl.BTW	Catalogusprijs excl.BPM/ incl.BTW	Catalogusprijs excl.BPM/ incl.BTW		
Polo	Basis	Benzine	5	1.0 L 37 kW/50 PK	16.784	19.721	4.079	23.800		
Polo	Basis	Benzine	5	1.4 L 44 kW/60 PK	17.398	20.443	4.356	24.800		
Polo	Basis	Benzine	Aut.4	1.4 L 44 kW/60 PK	18.935	22.248	5.051	27.300		
Polo	Basis	Benzine	5	1.6 L 55 kW/75 PK	18.628	21.887	4.912	26.800		
Polo	Basis	Benzine	Aut.4	1.6 L 55 kW/75 PK	20.164	23.693	5.607	29.300		
Polo	Basis	Benzine	5	1.4 L 16V 74 kW/100 P	22.008	25.859	6.440	32.300		
Polo	Basis	Diesel	5	1.9 L 47 kW/64 PK	18.310	21.515	6.885	28.400		
Polo	Basis	SDI	5	1.9 L 47 kW/64 PK	19.232	22.598	7.301	29.900		

1-12-97

Business Unit Volkswagen/Planning Pricing

De Polo / bouwstenen

	Prijzen per februari 1998		FL-prijs		BPM		FL-prijs	
	excl.BPM/ excl.BTW	FL-prijs excl.BPM/ incl.BTW	excl.BPM/ incl.BTW	FL-prijs excl.BPM/ incl.BTW	BPM	incl.BPM/ incl.BTW	FL-prijs incl.BPM/ incl.BTW	
PJ1 Velgen, banden, stuurbekrachtiging	891	1047	402	1450				
PJ4 Lichtmetalen velgen	1875	2203	847	3050				
PJ5 Lichtmetalen velgen, stuurbekrachtiging	2766	3250	1250	4500				
BPL Zitcomfort voor Basis	384	451	173	625				
PP1 Comfort 'flanelgrijs'	507	596	229	825				
PP2 Comfort 'fluweelzwart'	507	596	229	825				
PP4 Comfort-plus 'fluweelzwart'	876	1029	395	1425				
PP5 Sport 'fluweelzwart'	1076	1264	486	1750				
PP6 Sport-plus 'lagunablauw'	1444	1697	652	2350				
PB3 Glazen dak (handbediend)	937	1101	423	1525				
PB4 Open & dicht	830	975	375	1350				
PB6 Open & dicht (4 drs)	891	1047	402	1450				
PC3 Styling	366	430	165	595				
PE0 Open-air	1226	1441	554	1995				
PE1 Dubbele airbag	612	719	276	995				
CBA Bestuurders airbag	243	285	109	395				
PF3 Licht & zicht	569	668	256	925				
PF4 ABS	1165	1369	526	1895				
PH1 Airconditioning	1533	1802	693	2495				
PTB Vier deurs uitvoering	645	758	291	1050				
PR1 Radio-ontstoring + 4 luidsprekers	446	524	201	725				
8R1 Derde remlicht	108	126	48	175				
Signaalkleur, Flashrood	184	216	83	299				
Signaalkleur, Zwart	307	360	138	499				
Pareleffect	584	686	263	950				
Metallic	507	596	229	825				

Polo 1,6 I 55 kW (75 pk)

- stuurbekrachtiging
- vijfversnellingsbak
- stalen velgen 5,5 J x 13
- 175 x 13 banden

Pagina 34/35

Polo 1,6 I 55 kW (75 pk)

- stuurbekrachtiging
- 4-traps automatische versnellingsbak
- stalen velgen 5,5 J x 13
- 175 x 13 banden

Pagina 34/35

Polo 1,4 I 16V 74 kW (100 pk)

- stuurbekrachtiging
- vijfversnellingsbak
- lichtmetalen velgen 6 J x 14
- 185 x 14 banden

Pagina 34/35

Polo 1,9 I 47 kW (64 pk)

- diesel
- stuurbekrachtiging
- vijfversnellingsbak
- stalen velgen 5,5 J x 13
- 175 x 13 banden

Seiten 34/35

Sport "fluweelzwart"

- dessin "Speed"
- in hoogte verstelbare sportstoelen voorin
- in delen neerklapbare achterbank
- twee hoofdsteunen achter

Pagina 42/43

Sport-Plus "laguneblauw"

- dessin "Granit"
- in hoogte verstelbare/verwarmbare sportstoelen voorin
- in delen neerklapbare achterbank
- twee hoofdsteunen achter

Pagina 42/43

ABS

- elektronisch geregeld antiblokkeerremstelsysteem

Pagina 48/49

Airbag

- airbag voor bestuurder én voorpassagier
- airbag voor bestuurder

Pagina 48/49

Zitcomfort

- in hoogte verstelbare voorstoelen (alleen voor de basisuitvoering)

Pagina 50/51

Glazen dak

- glazen schuif-/kanteldak, inclusief zonwering

Pagina 50/51

Uw eigen auto samenstellen. Dat is het principe achter het bouwstenensysteem. Aan de hand van de al royaal uitgeruste basisversie bepaalt u exact wat u verder in of aan uw Polo wenst. Motoren en uitvoeringen kunt u naar eigen smaak combineren en daarmee kunt u uw Polo volledig afstemmen op uw rijstijl en gebruikseisen.

Alles mag... U kunt een 1,6-liter motor met 55 kW (75 pk) bijvoorbeeld combineren met een standaard interieur. Andersom kunt u een Polo met de motortechniek van de basisversie ook aankleden met een uiterst sportief interieur. Vrijwel alles is mogelijk, welke combinatie u ook wilt maken. U laat zich eenvoudig leiden door uw eigen smaak en wensen.

Motor & onderstel

Eerst kiest u bijvoorbeeld het motortype, de velgen, de bandenmaat en stuurbekrachtiging.

Interieur

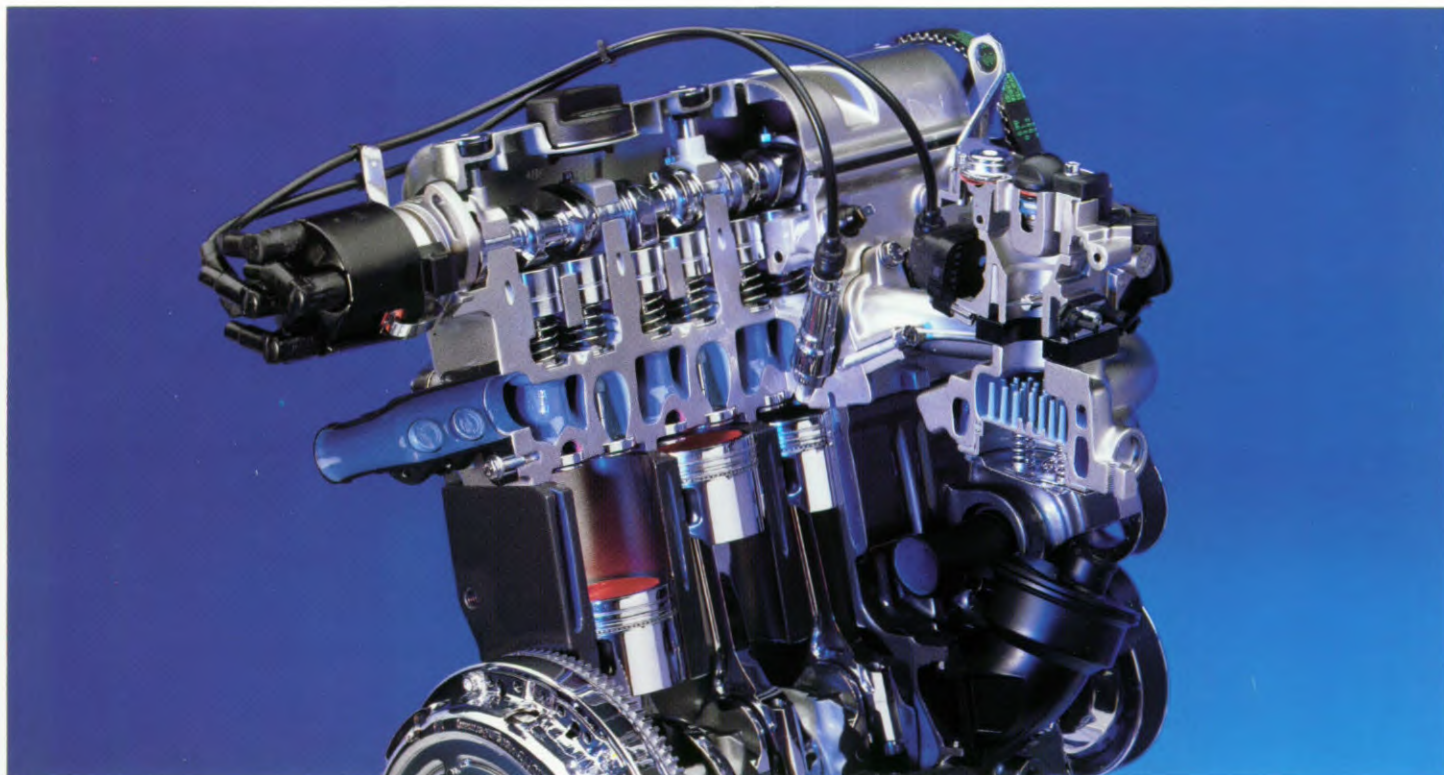
Hier kiest u bekledingsstof en -kleur, samen met andere details zoals de in ongelijke delen neerklapbare achterbank en hoofdsteunen achterin.

Extra's tegen meerprijs

Hieruit kunt u onder meer kiezen voor ABS, airbags, airconditioning en/of glazen dak.

Lakkleuren

U heeft de keuze uit 11 verschillende lakkleuren. Dat betekent volop combinatiemogelijkheden.



Bouwstenen voor motor & onderstel.

Kiest u maar: 1,0-liter, 1,4-liter, 1,6-liter, 1,4-liter 16V benzine of 1,9-liter diesel en een 1,9-liter direct ingespoten diesel (SDI).

Waar u ook voor kiest, iedere bouwsteen kan worden toegepast op zowel de drie- als de vijfdeurs (meerprijs) carrosserie.



Bouwstenen voor het interieur. Wat zijn de mogelijkheden: Comfort "flanelgrijs", Comfort "fluweelzwart", Comfort-Plus "fluweelzwart", Styling "fluweelzwart", Sport "fluweelzwart" en Sport-Plus "laguneblauw".

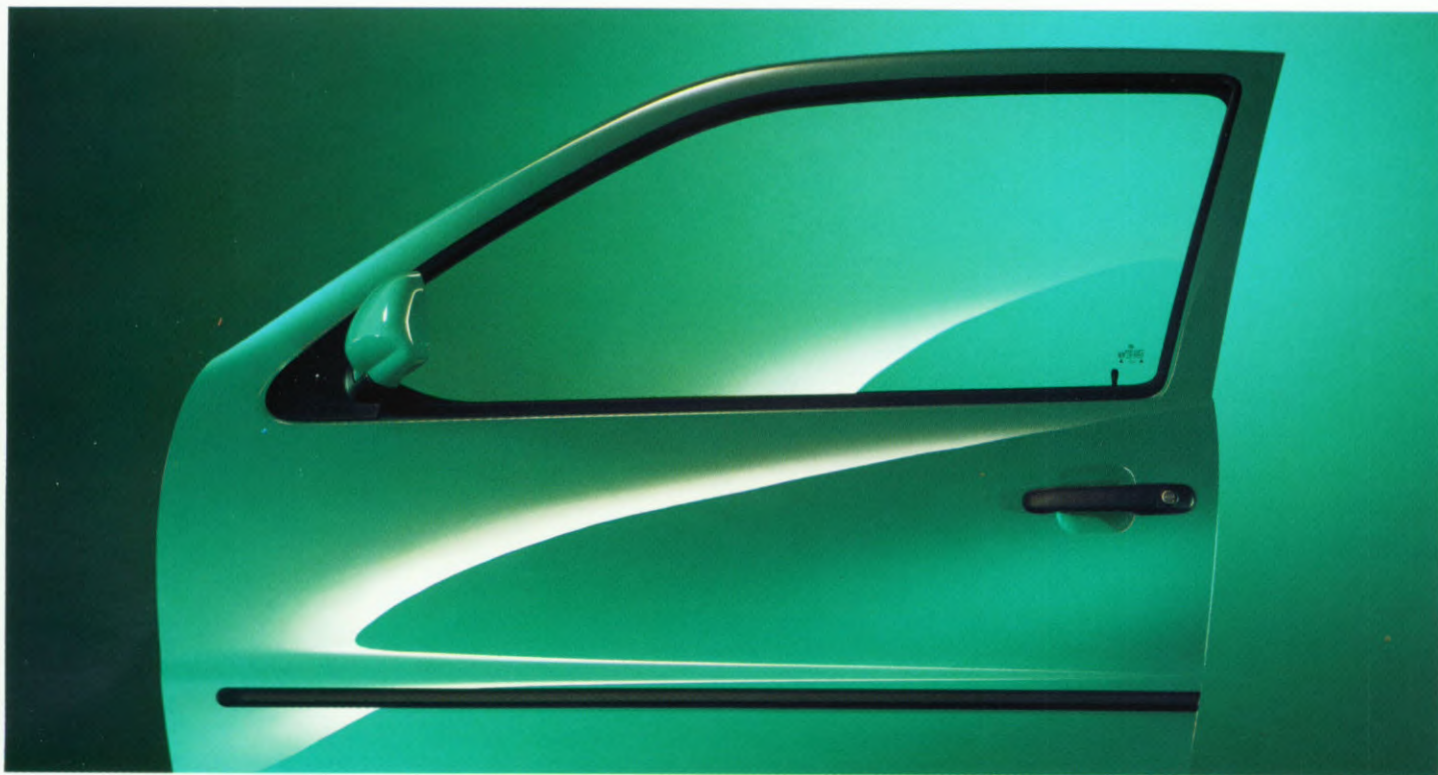
Alle interieurbouwstenen hebben in hoogte verstelbare voorstoelen, een in twee delen neerklapbare achterbank en hoofdsteunen achterin.

Zelf bepalen hoe u rijdt.



Bouwstenen met meeruitvoeringen. Deze bouwstenen zijn samengesteld uit extra's. U hebt keuze uit: Styling, Portieren, Licht & zicht, Derde remlicht, ABS, Airbag,

Zitcomfort, Glazen dak, Airconditioning, Open & dicht. Bouwstenen die u bij uitstek in staat stellen een persoonlijk stempel te drukken op uw Polo.



Kleurbouwstenen. Er zijn standaard-, metallic-, en pareleffectlakken beschikbaar.

In totaal elf frisse, moderne kleuren. Op de volgende pagina's leest u er meer over.



Motor & onderstel. Deze bouwsteen biedt in combinatie met de interieurbouwsteen bijna onbegrensde mogelijkheden. In de bijlage "Technische gegevens en uitrusting" vindt u alle nadere details. De bouwsteen

Polo 1,4-liter 44 kW (60 pk) bijvoorbeeld bevat een vijfversnellingsbak en stalen velgen in de maat 4,5 J x 13 met 155 x 13 banden. Indien u het graag comfortabeler wilt, kunt u kiezen voor de bouwstenen

Neem bijvoorbeeld de Polo 1.4.



Polo 1,0-liter 37 kW (50 pk) met stuurbe-
krachtiging of Polo 1,4-liter 44 kW (60 pk)
met stuurbekrachtiging. Naast uiteraard de
stuurbekrachtiging bevatten deze
bouwstenen

175 x 13 banden. Liefhebbers van een
automatische versnellingsbak kunnen we de
Polo 1,4-liter 44 kW (60 pk) met een 4-traps
automatische versnellingsbak adviseren.

1,4 | 44 kW (60 pk)

- vijfversnellingsbak
- stalen velgen 4,5 J x 13
- 155 x 13 banden

1,0 | 37 kW (50 pk)

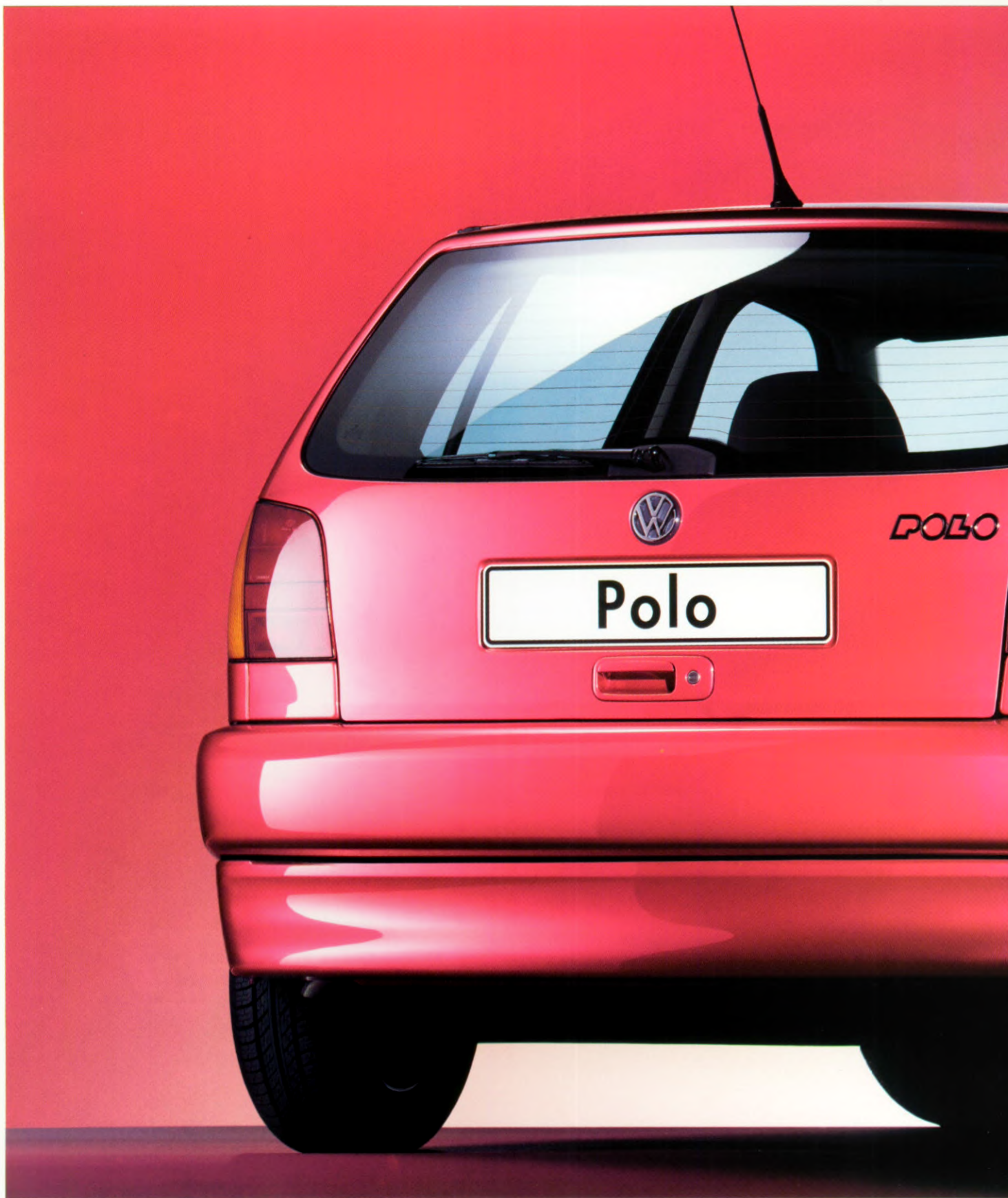
- stuurbekrachtiging
- vijfversnellingsbak
- stalen velgen 5,5 J x 13
- 175 x 13 banden

1,4 | 44 kW (60 pk)

- stuurbekrachtiging
- vijfversnellingsbak
- stalen velgen 5,5 J x 13
- 175 x 13 banden

1,4 | 44 kW (60 pk)

- 4-traps automatische
- versnellingsbak
- stalen velgen 4,5 J x 13
- 155 x 13 banden



Motor & onderstel - de andere bouwstenen: 1,6-liter 55 kW (75 pk), 1,4-liter 16V 74 kW (100 pk), 1,9-liter dieselmotor 47 kW (64 pk) en de 1,9-liter direct inge-

spoten, zeer zuinige dieselmotor met 47 kW (64 pk). Al deze bouwstenen bevatten stuurbekrachtiging en brede(re) banden. Alle motoren van 37 kW (50 pk) tot 74 kW (100 pk)

Nog meer Polo.

1,6 l 55 kW (75 pk)

- stuurbekrachtiging
- vijfversnellingsbak
- stalen velgen 5,5 J x 13
- 175 x 13 banden



hebben daarnaast een vijfversnellingsbak. U kunt maar één motor kiezen. Als u verder leest in deze brochure, weet u zeker dat u de ideale basis voor uw

individuele Polo kiest. (Foto: 1,6-liter 55 kW (75 pk) met stuurbekrachtiging en bouwsteen Comfort "fluweelzwart").

1,6 | 55 kW (75 pk)

- stuurbekrachtiging
- 4-traps automatische versnellingsbak
- stalen velgen 5,5 J x 13
- 175 x 13 banden

1,4 | 16V 74 kW (100 pk)

- stuurbekrachtiging
- vijfversnellingsbak
- lichtmetalen velgen 6 J x 14
- 185 x 14 banden

1,9 | 47 kW (64 pk)

- diesel
- stuurbekrachtiging
- vijfversnellingsbak
- stalen velgen 5,5 J x 13
- 175 x 13 banden

1,9 | SDI 47 kW (64 pk)

- direct ingespoten diesel
- stuurbekrachtiging
- vijfversnellingsbak
- stalen velgen 5,5 J x 13
- 175 x 13 banden



Als de Polo u aanspreekt. Dan zal de Polo die we hier aan u voorstellen u zeker verrassen. Deze heeft twee bouwstenen waarmee u het uiterlijk van uw Polo een

bijzonder sportief accent kunt geven. Kies bijvoorbeeld de fraaie lichtmetalen velgen "Indianapolis" in de maat 6 J x 14 met 185 x 14 banden. Hierbij past

Zo zou úw Polo er uit kunnen zien.



bovendien heel goed de interieurbouwsteen Sport "fluweelzwart". Deze biedt u de bekledingsstof "Speed", in hoogte verstelbare sportstoelen voorin, een in twee

delen neerklapbare achterbank en twee hoofdsteunen achterin. (Foto: de Polo 1,0 l met de bouwstenen Indianapolis, Comfort "fluweelzwart", Styling en Licht & zicht.)

Indianapolis-velgen

- (alleen voor Polo 1,0 l en Polo 1,4 l)
- 4 lichtmetalen velgen 6 J x 14
- 185 x 14 banden
- stuurbevestiging

Indianapolis-velgen

- (niet voor Polo 1,0 l en Polo 1,4 l)
- 4 lichtmetalen velgen 6 J x 14
- 185 x 14 banden



De interieurbouwstenen. U kunt kiezen uit: Comfort "flanelgrijs", Comfort "fluweel-zwart" en Comfort-Plus "fluweel-zwart". Wat zijn de onderlinge verschillen? Bij de bouwsteen Comfort "flanelgrijs" horen het

dessin "Granit" in grijs en de kleur "Mistral" voor het dashboard. Ook Comfort "fluweel-zwart" en Comfort-Plus "fluweel-zwart" zijn bekleed met "Granit" maar dan in zwart in plaats van grijs.



Zitcomfort. In al deze bouwstenen treft u in hoogte verstelbare voorstoelen aan. Daardoor kan iedereen, ongeacht zijn postuur, de ideale zitpositie kiezen. Een essentiële voorwaarde voor rijcomfort.



Ruimte. Door de in ongelijke ($\frac{1}{3}$, $\frac{2}{3}$) delen neerklapbare achterbank is de bagageruimte uit te breiden van 245 liter tot 975 liter.

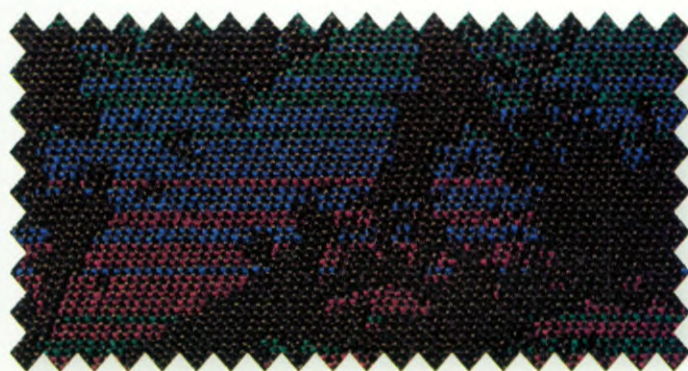
Maar de keuze gaat nog verder...



Wat ze allemaal hebben, zijn in hoogte verstelbare voorstoelen, een in twee delen neerklapbare achterbank en hoofdsteunen achterin. Comfort-Plus biedt u ook nog eens verwarmbare voorstoelen.



Comfort "flanelgrijs". Deze bouwsteen heeft stoffen bekleding in dessin "Granit", kleur grijs, die er niet alleen aantrekkelijk uitziet, maar ook prettig aanvoelt en aangenaam zit.



Comfort-Plus "fluweelzwart". Heeft stoffen bekleding met "Granit"-dessin in zwart. Een bekleding met kwaliteit, die behalve stijlvol ook duurzaam is.



Hoofdsteunen achter. Meer veiligheid voor de achterpassagiers dankzij de twee hoofdsteunen achterin. Bovendien dragen deze ook bij aan het comfort.



De stoelverwarming voorin maakt de Polo nog behaaglijker, vooral 's ochtends vroeg en in de winter. Werkt snel en is voor beide stoelen gescheiden regelbaar.

Comfort "flanelgrijs"

- dessin "Granit"
- in hoogte verstelbare voorstoelen
- in delen neerklapbare achterbank
- twee hoofdsteunen achter

Comfort "fluweelzwart"

- dessin "Granit"
- in hoogte verstelbare voorstoelen
- in delen neerklapbare achterbank
- twee hoofdsteunen achter

Comfort-Plus "fluweelzwart"

- dessin "Granit"
- in hoogte verstelbare/verwarmbare voorstoelen
- in delen neerklapbare achterbank
- twee hoofdsteunen achter



Ook zo'n zin om in te stappen en weg te rijden? Niet zo'n verwonderlijke gedachte bij het zien van deze foto.

Dit is nu de interieurbouwsteen Styling "fluweelzwart". Een vrolijk en pittige uitvoering met de fluweelzwarte bekleding in

Pittig en vrolijk. Een echte Polo.



"Reflexion"-dessin. Ook deze bouwsteen heeft in hoogte verstelbare voorstoelen, een in twee delen neerklapbare achterbank

en hoofdsteunen op de achterbank. Zeker het bekijken waard...

Styling "fluweelzwart"

- dessin "Reflexion"
- in hoogte verstelbare voorstoelen
- in delen neerklapbare achterbank
- twee hoofdsteunen achter



De andere interieurbouwstenen: Sport "fluweelzwart" en Sport-Plus "laguneblauw". Beide bouwstenen omvatten in hoogte

verstelbare sportstoelen voorin, een in twee ongelijke delen neerklapbare achterbank en hoofdsteunen achterin.

Zo sportief maar niets minder comfortabel.



Waar ze het meest in verschillen, is de kleur van de fraaie, duurzame bekleding. Daarnaast heeft Sport-Plus nog twee extra's:

ook het dashboard is hierbij uitgevoerd in de kleur "lagune" - net als de rest van het interieur - en de sportstoelen hebben stoelverwarming.

Sport "fluweel-zwart"

- dessin "Speed"
- in hoogte verstelbare sportstoelen voorin
- in delen neerklapbare achterbank
- twee hoofdsteunen achter

Sport-Plus "laguneblauw"

- dessin "Speed"
- in hoogte verstelbare sportstoelen voorin
- in delen neerklapbare achterbank
- twee hoofdsteunen achter



Voor 'n fraaie belijning: Styling en Portieren.
"Styling" en "Portieren" zijn bouwstenen die de Polo een wel heel bijzonder karakter geven.

Zij voegen namelijk net dat beetje extra toe waarmee de auto een eigen persoonlijkheid krijgt. Zo ogen de grote bumpers in de kleur

De Polo. Zo fraai als u zelf wilt.



van de carrosserie, de witte knipperlichten aan de voorzijde en de half-donkere achterlichten heel sportief. In deze Polo blijft u zeker niet

onopgemerkt. (Foto: Polo 1,0-liter 37 kW (50 pk) met stuurbevestiging; Solitude velgen in NL niet leverbaar.)

Styling

- grote bumpers in carrosseriekleur
- witte knipperlichten vóór
- gedeeltelijk donkere achterlichten

Portieren

- vier portieren met kindersloten in achterportieren



Licht & zicht-bouwsteen. Belangrijk voor uw comfort, maar niet minder voor uw veiligheid. Mistlampen, elektrisch ver-

stelbare en verwarmbare ruitensproeiers. Dat zijn details in de uitvoering, waar u vooral in koude en donkere seizoenen van zult



Gezien worden. De Polo heeft een hoog geplaatst derde remlicht bovenin de achterruit, zodat het achteropkomend verkeer nog sneller kan reageren wanneer u moet remmen.



Altijd zicht. De buitenspiegels zijn elektrisch te verwarmen, zodat u ook bij slechte weersomstandigheden volop zicht hebt. Bovendien zijn ze elektrisch verstelbaar. Wel zo gemakkelijk, maar ook wel zo veilig.

Zien en gezien worden.



profiteren. De mistlampen zijn ontworpen volgens de modernste lichttechnieken, wat betekent dat u bij mist of sneeuwval

helderder licht hebt. En dus (nog) beter zicht. Mistlampen zijn, geheel in lijn met de vormgeving, in de voorbumper opgenomen.



Schone ruiten. Ook bij strenge vorst blijven de ruitensproeiers normaal functioneren, omdat de sproeikoppen elektrisch te verwarmen zijn. Een punt van belang wanneer u rijdt bij slecht weer. Ook deze

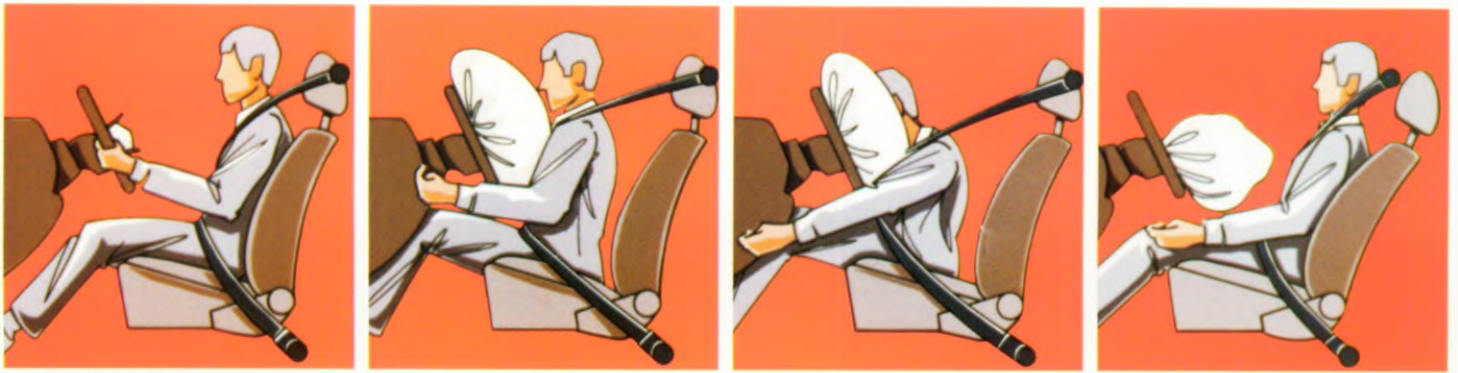
ruitensproeiers behoren, samen met de mistlampen en elektrisch verwarmbare en verstelbare buitenspiegels, tot de Licht & zicht bouwsteen.

Derde remlicht

- hooggeplaatst derde remlicht

Licht & zicht

- mistlampen
- elektrisch verstelbare en verwarmbare buitenspiegels
- verwarmbare ruitensproeiers



Zo beschermt de airbag de bestuurder.

Na 30 milliseconden: de bestuurdersairbag wordt geactiveerd. Na 54 milliseconden: de airbag wordt opgeblazen.

Na 84 milliseconden: de bestuurder wordt zacht opgevangen. Na 150 milliseconden: de airbag loopt weer leeg.



Twee airbags. Ter aanvulling van de driepunts veiligheidsgordels met gordelspanners voorin en de speciale stoelzittingen die "onder de gordel door glijden" tegengaan, leveren we de bouwstenen met een airbag

voor bestuurder én voorpassagier. Samen vormen ze een voorbeeldig veiligheidssysteem. Een elektronische sensor registreert de zwaarte van de aanrijding en activeert indien nodig een ontstekings-

Airbag en ABS.



Zo beschermt de airbag de voorpassagier. Na 40 milliseconden: de airbag voor de voorpassagier wordt geactiveerd. Na 66 milliseconden: de airbag wordt

opgeblazen. Na 98 milliseconden: de voorpassagier wordt zacht opgevangen. Na 150 milliseconden: de airbag loopt weer leeg.



mechanisme. In minder dan 70 milliseconden worden dan de airbags met drijfgas gevuld. Het hoofd wordt zacht opgevangen, waardoor de belasting op de wervelkolom zo klein mogelijk blijft.

ABS. De bouwsteen met het antiblokkeersysteem ABS zorgt ervoor dat de Polo ook bij een noodstop bestuurbaar en onder controle blijft. ABS voorkomt namelijk dat één of meer wielen blokkeren.

ABS

- elektronisch geregeld antiblokkeerremstelsysteem

Airbag

- een airbag voor bestuurder én voorpassagier
- airbag voor bestuurder



Sleutelwoord: comfort. Met de comfort-bouwstenen richt u uw auto nog gerieflijker in. Zo kunt u kiezen voor de airconditioning met een bijzonder grote koelcapaciteit.

Naar keuze voert deze verse buitenlucht aan of gebruikt, bijvoorbeeld in stadsverkeer of in de file, de lucht in het interieur steeds opnieuw. Een aangename bijkomstigheid



Het glazen schuif-/kanteldak laat zich eenvoudig openen en sluiten. Als het dak is



gesloten, kunt u fel licht buiten houden met een jaloezie.

Als rijden aangenaam moet zijn.

Zitcomfort

- in hoogte verstelbare voorstoelen (alleen voor de basisuitvoering)



van de airconditioning is dat hij de ruiten van de auto condensvrij houdt. Vanzelfsprekend gebruiken we daar een CFK-vrij koelmiddel voor. De airconditioning

is alleen leverbaar in combinatie met de 1,4- en 1,6-liter motor.



De elektrische zijruitbediening maakt deel uit van de Open & dicht-bouwsteen. De zijruiten vóór zijn te openen en te sluiten met één druk op de knop.



De centrale vergrendeling, Open & dicht-bouwsteen. Met één beweging van de sleutel worden portieren, achterklep en tankdopklep geopend of gesloten. Werkt zowel via het linker- als het rechtervoorportier.

Glazen dak

- glazen schuif-/kanteldak, inclusief zonwering

Airconditioning

- airconditioning (alleen in combinatie met de 1,4- en 1,6 liter motor)

Open & dicht

- centrale vergrendeling
- elektrische zijruitbediening in de voorportieren

Stoelbekleding	Dashboard	Tapijtvloer- bedekking	Carrosseriekleur															
			B4	D8	J2	M5	L3	M9	X1	X9	C3	J1	W7	X7	Z4			
Basis																		
Flanelgrijs ●	DR	grijs	flanelgrijs	●	○	●	●	○	○	○	○	○	○	○	○	○	○	○
Comfort 'flanelgrijs'																		
'Granit', flanelgrijs ○	EP	grijs	flanelgrijs	●	○	●	●	○	○	○	○	○	○	○	○	○	○	○
Comfort 'fluweelzwart'																		
'Granit', fluweelzwart ○	EK	fluweelzwart	fluweelzwart	●	○	●	●	○	○	○	○	○	○	○	○	○	○	○
Styling 'fluweelzwart'																		
Reflexion, fluweelzwart ○	KB	fluweelzwart	fluweelzwart	●	○	●	●	○	–	○	○	○	○	○	○	○	○	○
Comfort-Plus 'fluweelzwart'																		
Granit, fluweelzwart ○	EK	fluweelzwart	fluweelzwart	●	○	●	●	○	○	○	○	○	○	○	○	○	○	○
Bekleding voor sportstoelen																		
Sport 'fluweelzwart'																		
'Speed', fluweelzwart ○	HE	fluweelzwart	fluweelzwart	●	○	●	–	○	○	○	○	○	–	○	○	○	○	○

De tabel geeft aan of een lakkleur/bekleding standaard (●) of tegen meerprijs (○) leverbaar is.

De aangegeven kleur-/bekledingcombinaties dienen als aanbeveling.

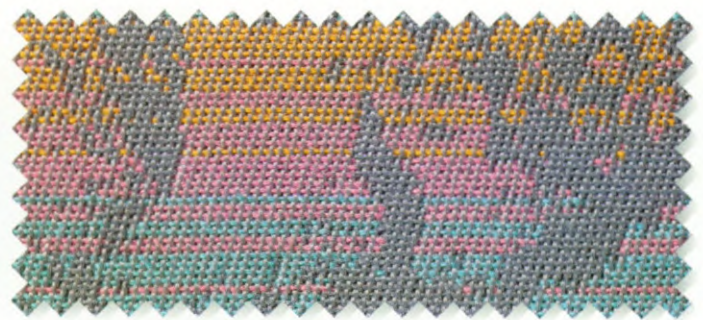
De kleur-/bekledingcombinatie (–) wordt door Volkswagen niet aanbevolen, maar op verzoek is iedere interieurbouwsteen en carrosseriekleur mogelijk.

Kleur en bekleding: een kwestie van kiezen.



Flanelgrijs

DR



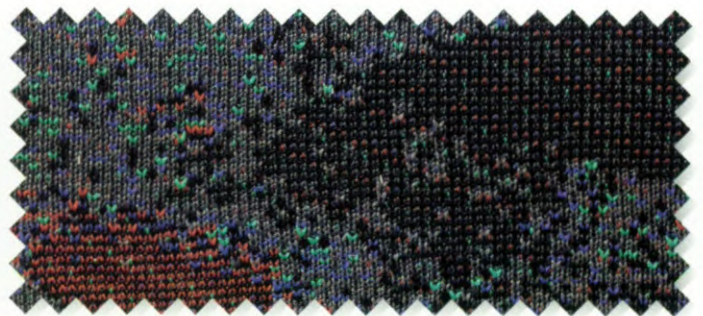
"Granit" flanelgrijs

EP



"Granit" fluweelzwart

EK



"Reflexion" fluweelzwart

KB



"Speed" fluweelzwart

HE

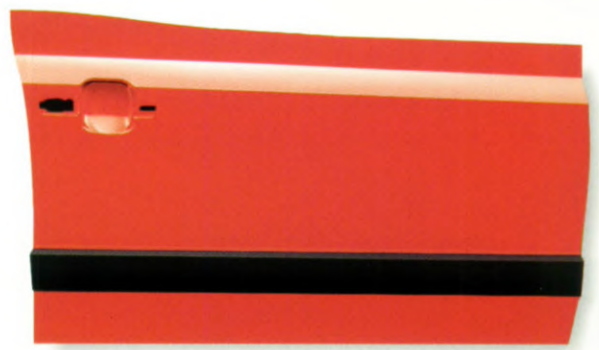
De afbeeldingen op deze pagina geven slechts een indruk van de verschillende soorten bekleding. Helaas kan drukinkt op papier de bekledingssoorten nooit zo mooi en zacht weergeven als ze in werkelijkheid zijn.

Bekleding: voor elke smaak één.



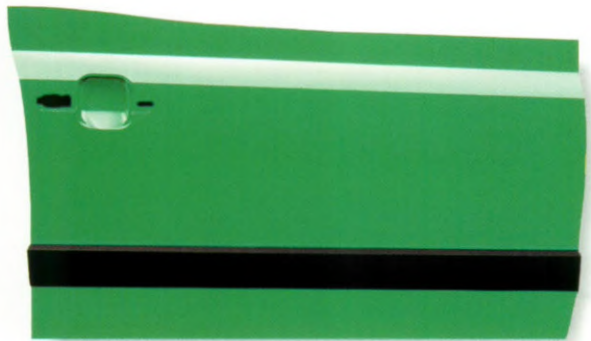
Candywit

B4



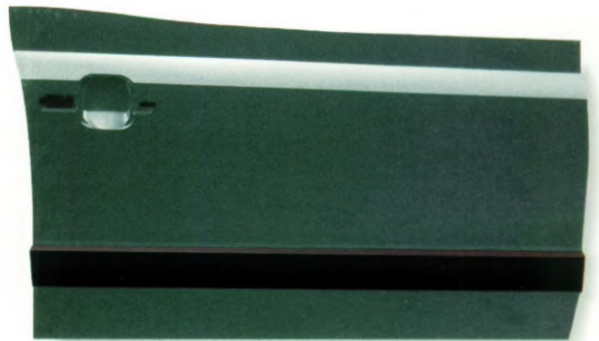
Flashrood*

D8



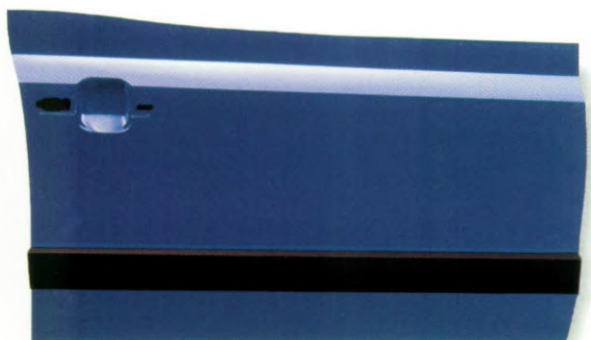
Cosmicgreen metallic*

L3



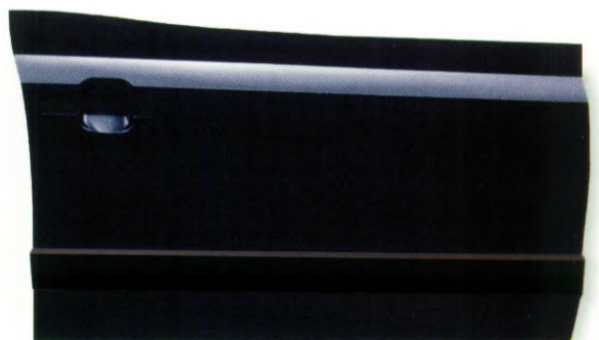
Stormgrijs metallic*

M9



Fjordblauw pareleffect*

C3



Atlanticblue pareleffect*

J1



Black Magic pareleffect*

Z4

De afbeeldingen op deze pagina's dienen alleen om een indruk te geven van de mogelijkheden, want drukinkt kan de lakkleuren nooit zo vol en briljant weergeven als ze in werkelijkheid zijn.

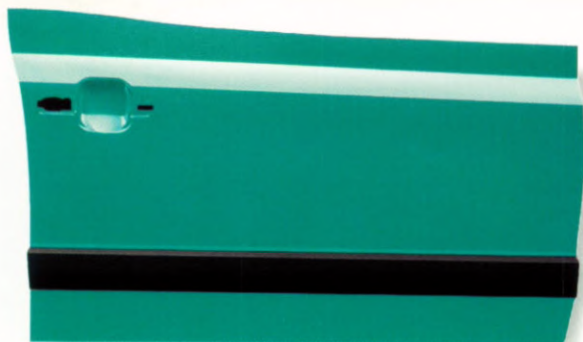
* Leverbaar tegen meerprijs.

Een rijk palet aan lakkleuren.



Chagallblauw

J2



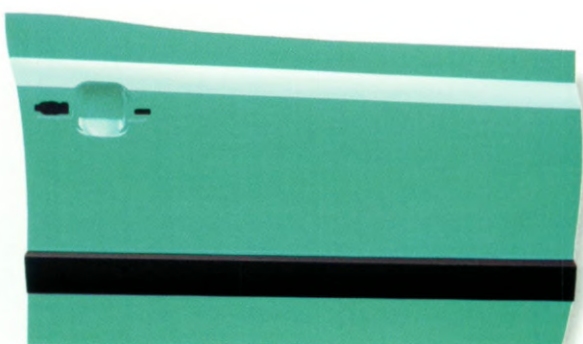
Pistache

M5



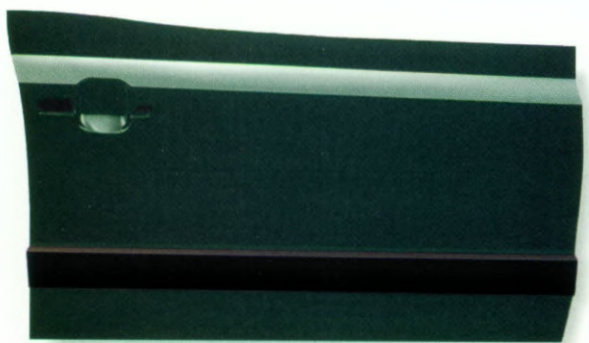
Satijnzilver metallic*

X1



Electronicgreen metallic*

X9



Dragongreen pareffect*

W7



Memoryrood pareffect*

X7

Lakkleuren

- Candywit
- Flashrood*
- Chagallblauw
- Pistache

Metallic-lakken*

- Cosmicgreen metallic
- Stormgrijs metallic
- Satijnzilver metallic
- Electronicgreen metallic

Pareffectlakken*

- Fjordblauw pareffect
- Atlanticblue pareffect
- Dragongreen pareffect
- Memoryrood pareffect
- Black Magic pareffect

De Volkswagen-dealer.

Volkswagen beschikt over een van de grootste dealerorganisaties. Ruim 13.000 dealers staan wereldwijd klaar voor elke Volkswagen-rijder. Zij beschikken over de vereiste vakkennis om de waarde van uw Volkswagen te bewaken. Om een paar van de belangrijkste servicegaranties te noemen:

Op uw Volkswagen rust een vol jaar garantie, zonder kilometerbeperking.

U hebt talloze goede redenen om voor een Volkswagen te kiezen. Eén daarvan is de verregaande betrouwbaarheid. Daarom geniet u een vol jaar garantie op uw Volkswagen, wereldwijd, ongeacht het aantal kilometers dat u aflegt.

Mobiliteitsgarantie.

Voor elke nieuwe Volkswagen geldt een uitgebreide mobiliteitsgarantie. Met deze unieke waarborg kunt u uw reis - in het onverhoopte geval u pech zou krijgen - altijd voortzetten. Nadere informatie kunt u lezen in de speciale brochure.

Een vol jaar garantie op door uw Volkswagen-dealer ingebouwde originele onderdelen.

In zijn lange levensduur zou uw Volkswagen een reserve-onderdeel nodig kunnen hebben. In dat geval verdient het aanbeveling te kiezen voor een origineel Volkswagen-onderdeel. Via uw Volkswagen-dealer is dat snel leverbaar en daarbij hebt u de zekerheid dat het vervangende onderdeel voldoet aan dezelfde kwaliteitseisen als het oorspronkelijk gemonteerde.

Evenals uw nieuwe Volkswagen moet ook elk nieuw onderdeel voldoen aan de zeer strenge kwaliteits- en veiligheidseisen die Volkswagen stelt.

Daarom geeft uw Volkswagen-dealer ook op het nieuwe onderdeel een vol jaar garantie zonder kilometerbeperking.

Accessoire-service.

Zelfs als u een Volkswagen in de meest complete uitvoering kiest, kan het voorkomen dat u nog één of meer specifieke wensen hebt waaraan uw auto moet voldoen. Uw Volkswagen-dealer beschikt over een ruim assortiment originele Volkswagenaccessoires. Die zijn op maat gemaakt voor uw model Volkswagen en uitvoerig getest. Ook op die accessoires geeft uw Volkswagen-dealer een heel jaar garantie.

Bouwstenen: het woord "bouwstenen" is gedeponeed.

De foto's in deze brochure kunnen afwijken van het Nederlandse leveringsprogramma. Wijzigingen, ook in uitvoeringsdetails, voorbehouden.



Uw Volkswagen-dealer:

Dit papier is vervaardigd uit chloorvrij gebleekte cellulose.

Uitgave: juni 1997

799/1190.10.33 · Printed in Germany.